

# **Deklaracja dostępności architektonicznej budynku Biura Powiatowego ARiMR w Białymstoku ul. Lipowa 32a, 15-427 Białystok**

## **W budynku mieszczą się biura:**

Biuro Powiatowe ARiMR w BIAŁYMSTOKU

BIURO WSPARCIA INWESTYCYJNEGO POR

## **Dojście do budynku**

Dojście piesze od ul. Lipowej, ul. Przejazd.

Przeście dla pieszych przy ul. Lipowej posiada sygnalizację świetlną i dźwiękową. Na trasie dojść do wejść do budynku występują pojedyncze przeszkody np. kosze na śmieci, schody, szlabany.

Przeście dla pieszych przy ul. Przejazd nie posiada sygnalizacji świetlnej ani dźwiękowej. Na trasie dojść do wejść do budynku występują pojedyncze przeszkody np. kosze na śmieci, schody lub stopnie.

## **Dojazd do budynku**

Osoby niezmotoryzowane mogą skorzystać z linii autobusowych, których przystanki znajdują się na ul. Lipowej w pobliżu siedziby Biura (ok. 200 m od siedziby ARiMR).

## Komunikacja Miejska Białystok

Lipowa Św. Rocha ( kierunek Kuronia, Myśliwska 4), przystanek w odległości ok 200 m.

Lipowa Św. Rocha ( kierunek Towarowa Pętla 5 ), przystanek w odległości ok 200 m

Lipowa Św. Rocha ( kierunek Koplany, Kolonia 10 ), przystanek w odległości ok 200 m

Plac Niepodległości Kościół Św. Rocha ( kierunek Kolejowa , Dworzec PKP 10 ), przystanek

w odległości ok 300 m.

Plac Niepodległości Kościół Św. Rocha ( kierunek Klepacka Pętla 4 ), przystanek w odległości ok 300 m.

Plac Niepodległości Kościół Św. Rocha ( kierunek Gen. J. Hallera, Dziesięciny Pętla 5 ),

Przystanek w odległości ok 300 m.

## **Miejsca parkingowe**

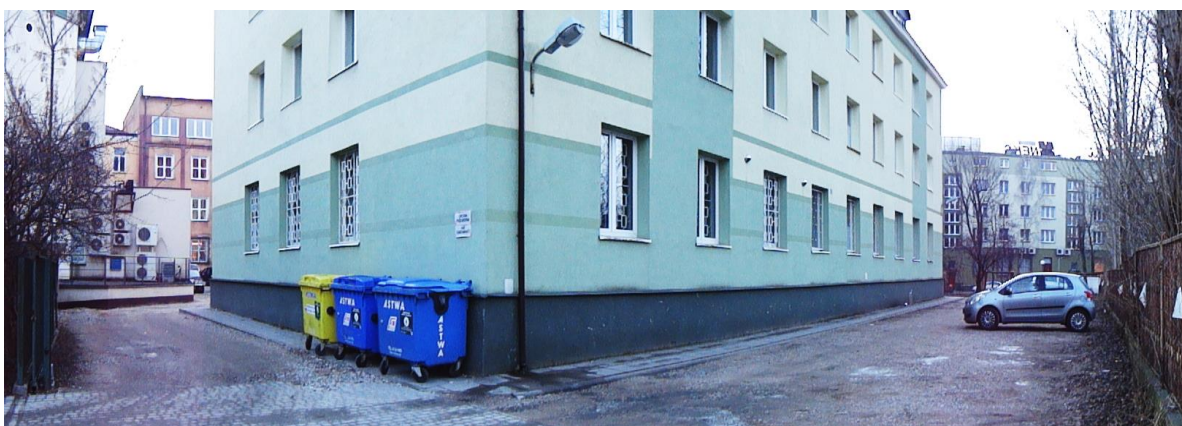
Najbliższe miejsca parkingowe znajdują się na parkingu wewnętrznym przy siedzibie BP – wjazd od ulicy Przejazd. Ze względu na ograniczoną liczbę miejsc i bardzo mały parking interesanci korzystają z płatnych miejsc na ulicy Lipowej.

## **Wejścia do budynku**

Wejście od podwórka z ul. Lipowej



Wjazd na podwórkę od ul. Przejazd



Budynek jest wolnostojący. Jest jedno wejście do budynku Lipowa 32a. Wejście do budynku znajduje się na dwustopniowym podwyższeniu (schodkach) od podwórka dostępnego od ul. Lipowej, bądź też od wjazdu od ul. Przejazd.

### **Obsługa interesantów**

Obsługa interesantów odbywa się w holu głównym budynku na parterze oraz znajdującym się przy wejściu do budynku Punkcie Obsługi Klienta przy którym codziennie pełnią dyżury pracownicy BP.

W celu załatwienia sprawy w budynku, nie ma potrzeby wchodzenia interesantów na pozostałe piętra znajdujące się w zamkniętej strefie administracyjnej (części biurowe budynku).

W budynku został wyznaczony Asystent ds. zapewnienia dostępności osobom ze szczególnymi potrzebami:

- Magdalena Nowicka, tel. 85 654 89 66, e-mail: [Magdalena.Nowicka@arimr.gov.pl](mailto:Magdalena.Nowicka@arimr.gov.pl)
- Anetta Łukasik, tel. 85 654 89 77, e-mail: [Anetta.Lukasik@arimr.gov.pl](mailto:Anetta.Lukasik@arimr.gov.pl)

Asystenci służą pomocą osobom ze szczególnymi potrzebami w zakresie pokonywania barier występujących w tej lokalizacji ARiMR.

W przypadku potrzeby załatwienia sprawy w ARiMR, osoba ze szczególnymi potrzebami, co najmniej 5 dni roboczych przed planowanym terminem wizyty w lokalu ARiMR, kontaktuje się z Asystentem telefonicznie lub mailowo podając:

- swoje imię, nazwisko oraz w przypadku posiadania nr ewidencji producentów,
- swoje dane kontaktowe (telefon lub adres e-mail),
- rodzaj lub zakres spraw, jakie zamierza załatwić w danej jednostce terenowej ARiMR.

- stwierdzoną barierę architektoniczną w lokalizacji ARiMR wraz z informacją o stopniu jej wpływu na ograniczenie w dostępie do lokalizacji,

Asystent po zapoznaniu się z treścią zgłoszenia, udzieli osobie ze szczególnymi potrzebami wsparcia w zakresie obsługi Jej sprawy poprzez:

- wskazanie zgodnej z obowiązującymi w ARiMR procedurami formy obsługi, innej niż osobista, umożliwiającej obsługę bez konieczności wizyty w lokalu ARiMR lub/i;
- zapewnienie bezpośredniego wsparcia właściwego merytorycznie pracownika ARiMR, który będzie indywidualnie prowadził obsługę sprawy osoby ze szczególnymi potrzebami lub/i;
- zapewnienie alternatywnego sposobu dostępu do lokalizacji ARiMR.

### **Pętla indukcyjna**

W budynku nie ma pętli indukcyjnej oraz nie działa tłumacz języka migowego. Brak dostępnego łatwego tekstu do czytania czy informacji w języku migowym lub angielskim na tablicy informacyjnej w holu głównym budynku.

### **Toalety**

W budynku na parterze wydzielona jest toaleta dla interesantów bez szczególnego przystosowania dla osób niepełnosprawnych.

### **Sale konferencyjne**

W budynku na parterze znajduje się sala konferencyjna do spotkań z interesantami i gośćmi ARiMR zaproszonymi na spotkanie – dojście ciągami komunikacyjnymi o odpowiedniej szerokości.

### **Ewakuacja**

Ewakuacja z parteru budynku odbywa się przez hol główny.

Budynek jest wyposażony w system alarmu pożarowego (akustyczny bez wizualizacji oraz możliwości rozgłaszania komunikatów głosowych).