

- 1) 13-24-2-10-285A -i-00
Ps V
0,0900 ha
- 2) 13-24-2-10-285A-j-00
R V
0,0746 ha



3) 13-24-2-09-18 -g-00
Ps IV
0,8300 ha



- 4) 13-24-2-09-258-g-00 (część)
R IVB
0,3714 ha



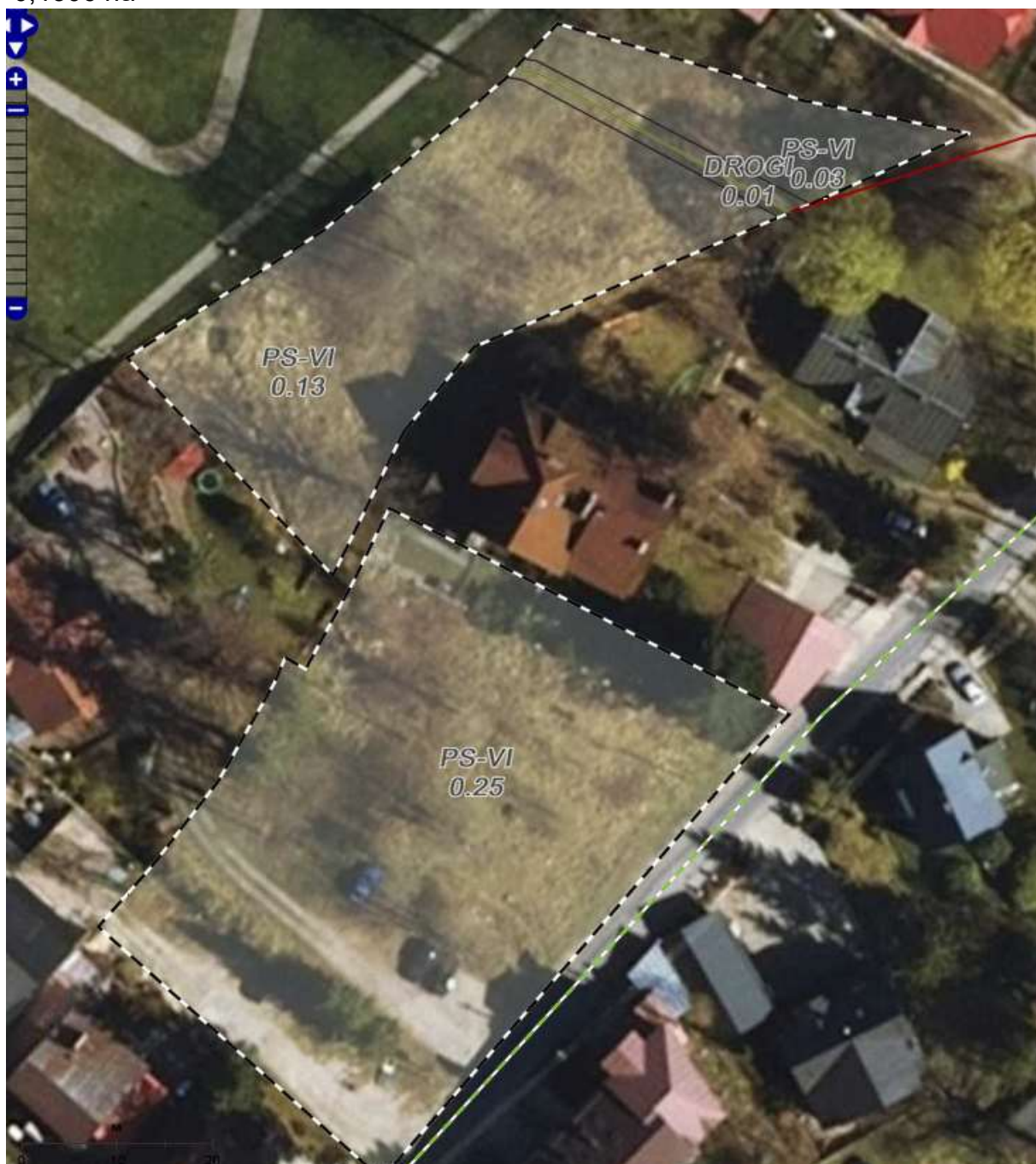
5) 13-24-2-09-251-d -00

Ps V
0,3472 ha



6) 13-24-1-06-323-k-00 (część)
Ps VI
0,0284 ha

7) 13-24-1-06-323-l-00
Ps VI
0,1306 ha



8) 13-24-2-10-285A-k-00
RIVA
0,2300 ha



9)13-24-1-03-127-o-00

Ps VI
0,3118 ha



10) 13-24-1-03-130-h-00

Ps VI

0,1000 ha

11) 13-24-1-03-133-g-00

Ps VI

0,7177 ha



12) 13-24-2-10-16-h-00

Ł V

0,8400 ha



13) 13-24-1-03-246-a-00

Ps VI

4,5068 ha

