

ZARZĄDZENIE NR 8 /2015
REGIONALNEGO DYREKTORA OCHRONY ŚRODOWISKA
W BYDGOSZCZY
z dnia 25 maja 2015 r.

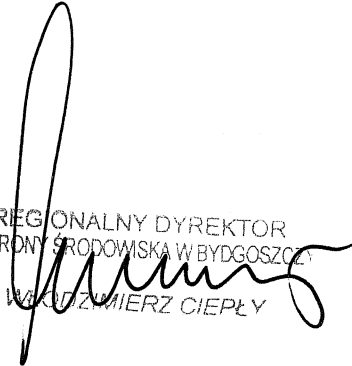
w sprawie wyznaczenia szlaku na obszarze rezerwatu przyrody „Las Piwnicki”

Na podstawie art. 15 ust. 1 pkt 15 i 18 ustawy z dnia 16 kwietnia 2004 roku o ochronie przyrody (Dz. U. z 2013 r. poz. 627, z późn. zm. ¹), zarządza się, co następuje:

§1. Wyznacza się szlak edukacyjny i turystyczny oraz obszar do celów edukacyjnych i określa się sposób ich udostępniania, na terenie rezerwatu przyrody „Las Piwnicki”, zgodnie z załącznikiem do niniejszego zarządzenia.

§2. Oznakowanie szlaku i dbałość o jego bezpieczne użytkowanie należy do zarządcy terenu, Nadleśniczego Nadleśnictwa Toruń.

§3. Zarządzenie wchodzi w życie z dniem podpisania.

REGIONALNY DYREKTOR
OCHRONY ŚRODOWISKA W BYDGOSZCZY

WACŁAW ZMIERZ CIEPŁY

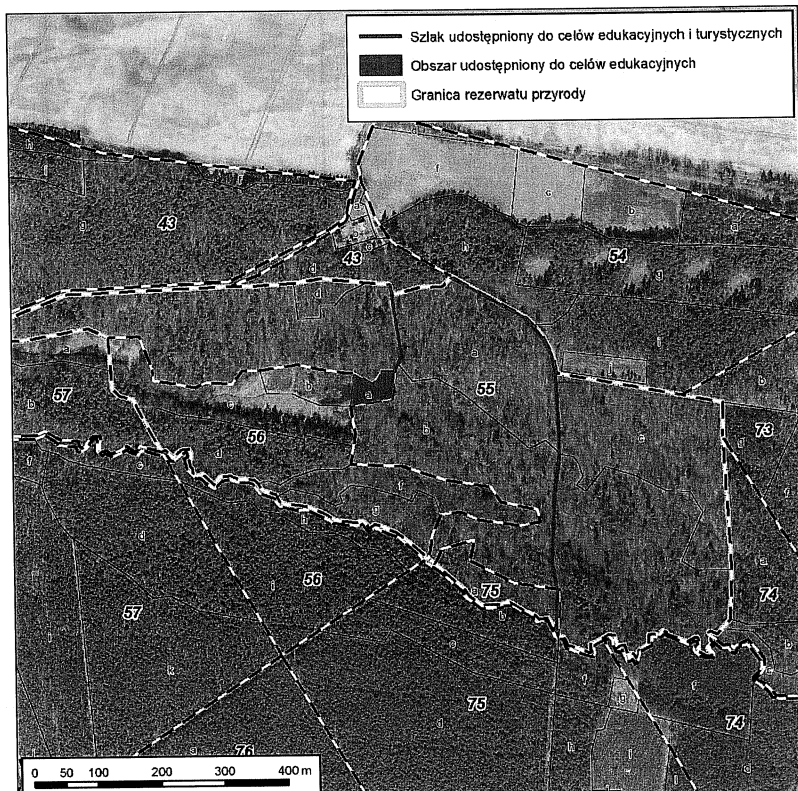
1 Zmiany tekstu jednolitego wymienionej ustawy zostały ogłoszone w Dz. U. z 2013 r. poz. 628 i 842, z 2014 r. poz. 805, 850, 1002, 1101 i 1863, z 2015 r. poz. 222.

Załącznik do zarządzenia nr 8/2015
Regionalnego Dyrektora Ochrony
Środowiska w Bydgoszczy
z dnia 25 maja 2015 roku

Szlak udostępniony dla celów edukacyjnych i turystycznych oraz obszar udostępniony do celów edukacyjnych na terenie rezerwatu przyrody „Las Piwnicki”

Lp.	Cel udostępniania	Szlak i obszar udostępniony	Sposób udostępniania
1.	Edukacja	Droga leśna przebiegająca przez pododdział 55a, 55b, 75a oraz obszar wydzielenia 56a, Nadleśnictwo Toruń (zgodnie z załącznikiem graficznym)	Ruch pieszy, rowerowy lub ruch pojazdów osobowych.
2.	Turystyka	Droga leśna przebiegająca przez pododdział 55a, 55b, 75a, Nadleśnictwo Toruń (zgodnie z załącznikiem graficznym)	Ruch pieszy lub rowerowy.

Załącznik graficzny



REGIONALNY DYREKTOR
OCHRONY ŚRODOWISKA W BYDGOSZCZY
WŁODZIMIERZ CIEPŁY

Uzasadnienie

Wyznaczenie szlaku edukacyjnego i turystycznego oraz obszaru do celów edukacyjnych na terenie rezerwatu przyrody, na podstawie art. 15 ust. 1 pkt 15 i 18 ustawy z dnia 16 kwietnia 2004r. o ochronie przyrody (Dz. U. z 2013 r. poz. 627, z późn. zm.), należy do kompetencji regionalnego dyrektora ochrony środowiska.

Ze względu na powyższe Regionalny Dyrektor Ochrony Środowiska w Bydgoszczy wyznaczył szlak edukacyjny i turystyczny oraz obszar do celów edukacyjnych na terenie rezerwatu przyrody „Las Piwnicki”. Sposób udostępnienia powyższego obszaru i szlaku oraz lokalizacja obszaru i przebieg szlaku, zostały określone w załączniku do niniejszego zarządzenia. Oznakowanie szlaku i dbałość o jego bezpieczne użytkowanie należy do zarządcy terenu, Nadleśniczego Nadleśnictwa Toruń.

REGIONALNY DYREKTOR
OCHRONY ŚRODOWISKA W BYDGOSZCZY
WŁODZIMIERZ CIEPLY