

Zdjęcia stanu istniejącego



Zdj. 1 – instalacja rozlewowa na rampach – stan obecny



Zdj. 2 – głowice rozlewowe – stan obecny



Zdj. 3 – instalacja rozlewowa – stan obecny



Zdj. 4 – głowice rozlewowe – stan obecny



Zdj. 5 – głowice rozlewowe – stan obecny



Zdj. 6 - głowice rozlewowe – stan obecny



Zdj. 7 – przewody doprowadzające ciecż – stan obecny



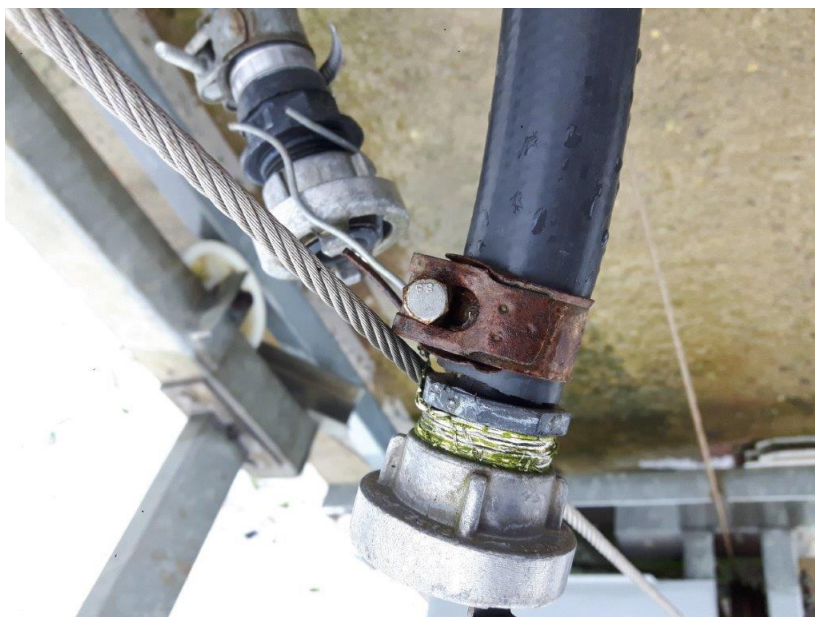
Zdj. 8 – przewody doprowadzające ciecż – stan obecny



Zdj. 9 – przewody doprowadzające ciecż – stan obecny



Zdj. 10 – manometr – stan obecny



Zdj. 11 – szybkozłącza – stan obecny



Zdj. 12 – elektrozawór – stan obecny