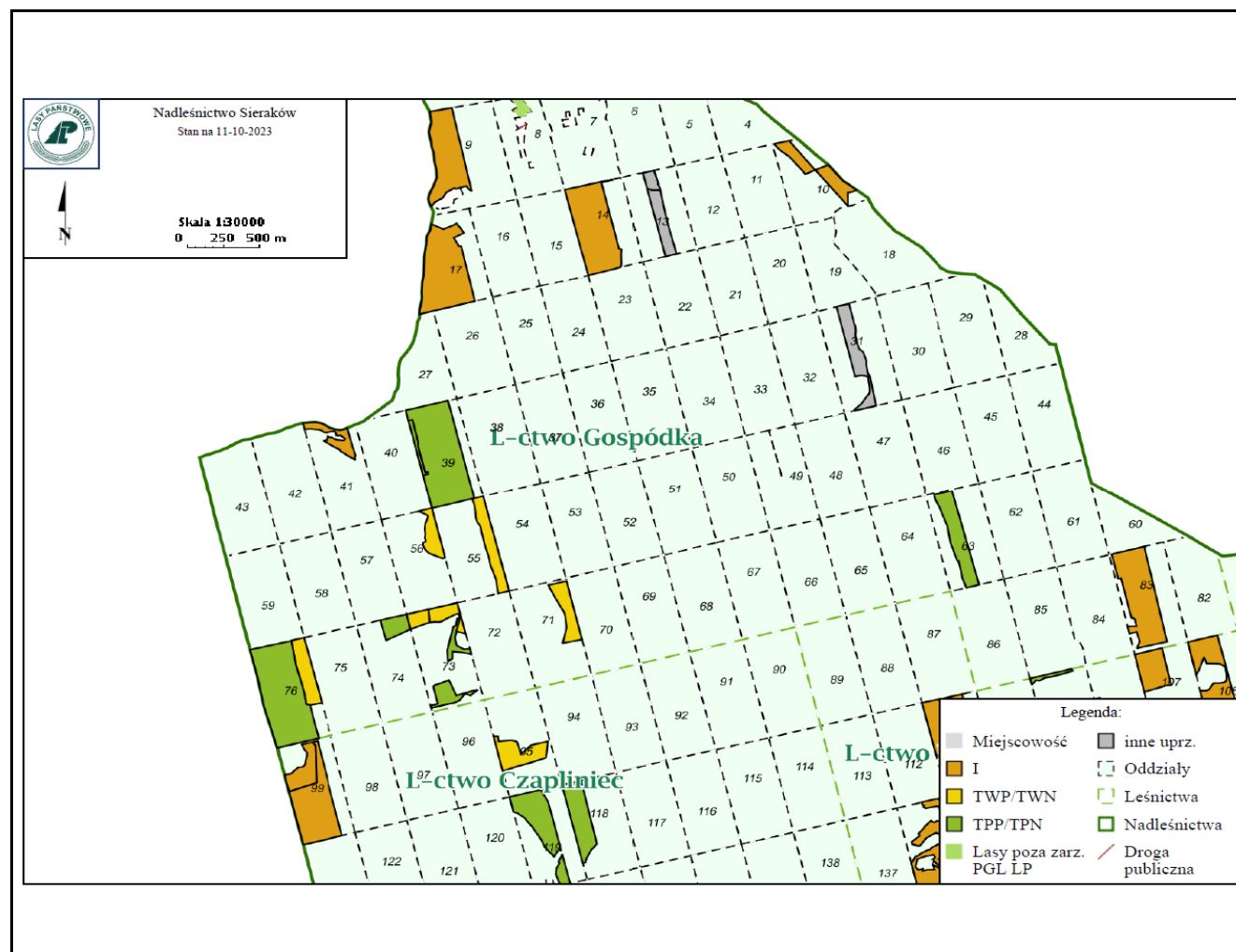


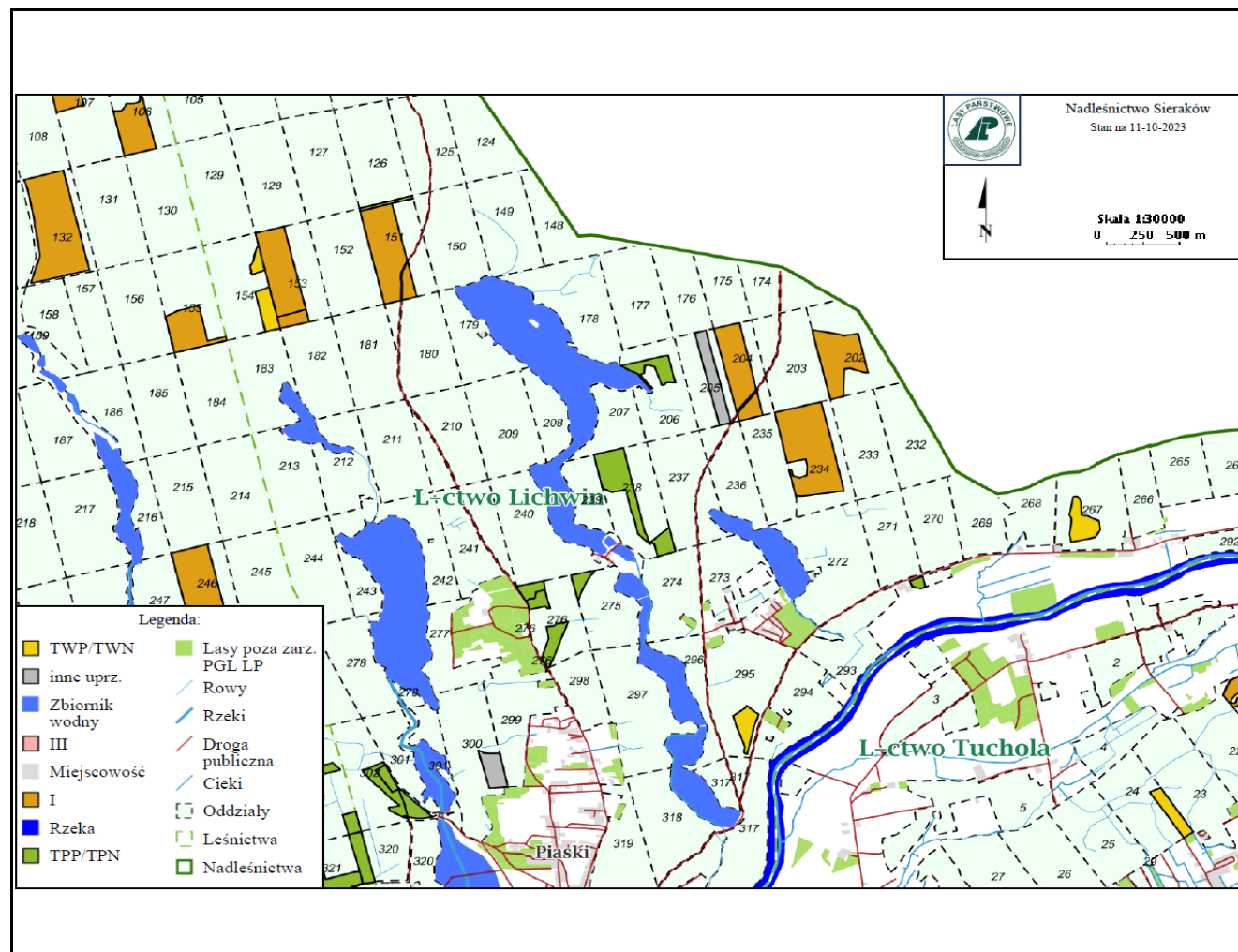
Leśnictwo: 01.Gospódka

Udział (m3) drewna iglastego [%]	100	%
Udział (m3) drewna optymalnego do pozyskania w technologii maszynowej [%]	92	%
Udział (m3) rębni pierwszych w cięciach rębnych ogółem [%]	100	%
Udział (m3) drewna pozyskiwanego z pozycji ze współczynnikiem > 1 [%]	0	%
Udział (m3) drewna zerwanego ze współczynnikiem > 1 [%]	0	%
Udział (m3) drewna kłodowanego (WK) iglastego w drewnie W iglastym [%]	100	%
Udział (m3) S2 krótkiego (poniżej 1,5 mb) w S2 [%]	0	%



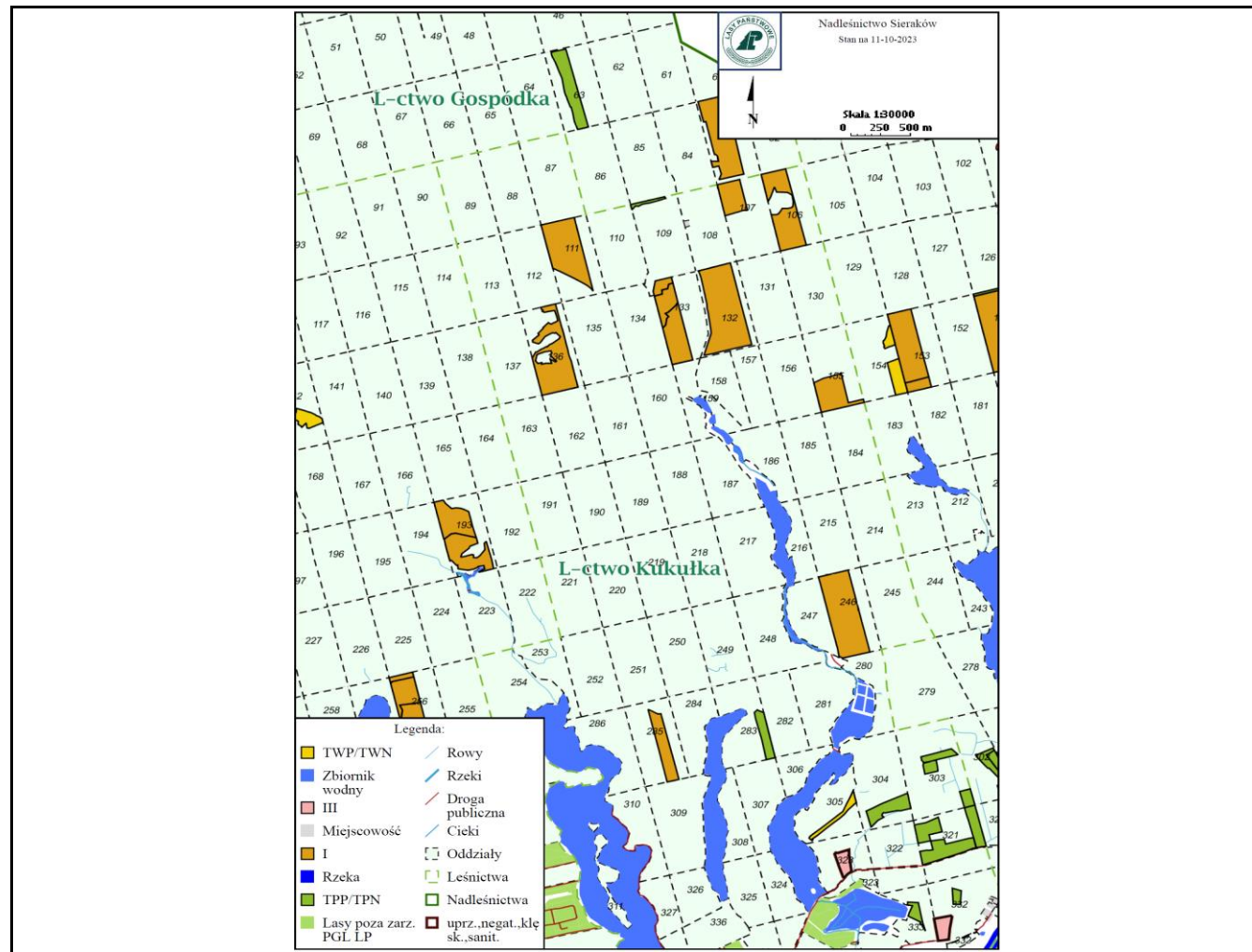
Leśnictwo: 02.Lichwin

Udział (m3) drewna iglastego [%]	99	%
Udział (m3) drewna optymalnego do pozyskania w technologii maszynowej [%]	91	%
Udział (m3) rębni pierwszych w cięciach rębnych ogółem [%]	92	%
Udział (m3) drewna pozyskiwanego z pozycji ze współczynnikiem > 1 [%]	0	%
Udział (m3) drewna zerwanego ze współczynnikiem > 1 [%]	0	%
Udział (m3) drewna kłodowanego (WK) iglastego w drewnie W iglastym [%]	100	%
Udział (m3) S2 krótkiego (poniżej 1,5 mb) w S2 [%]	0	%



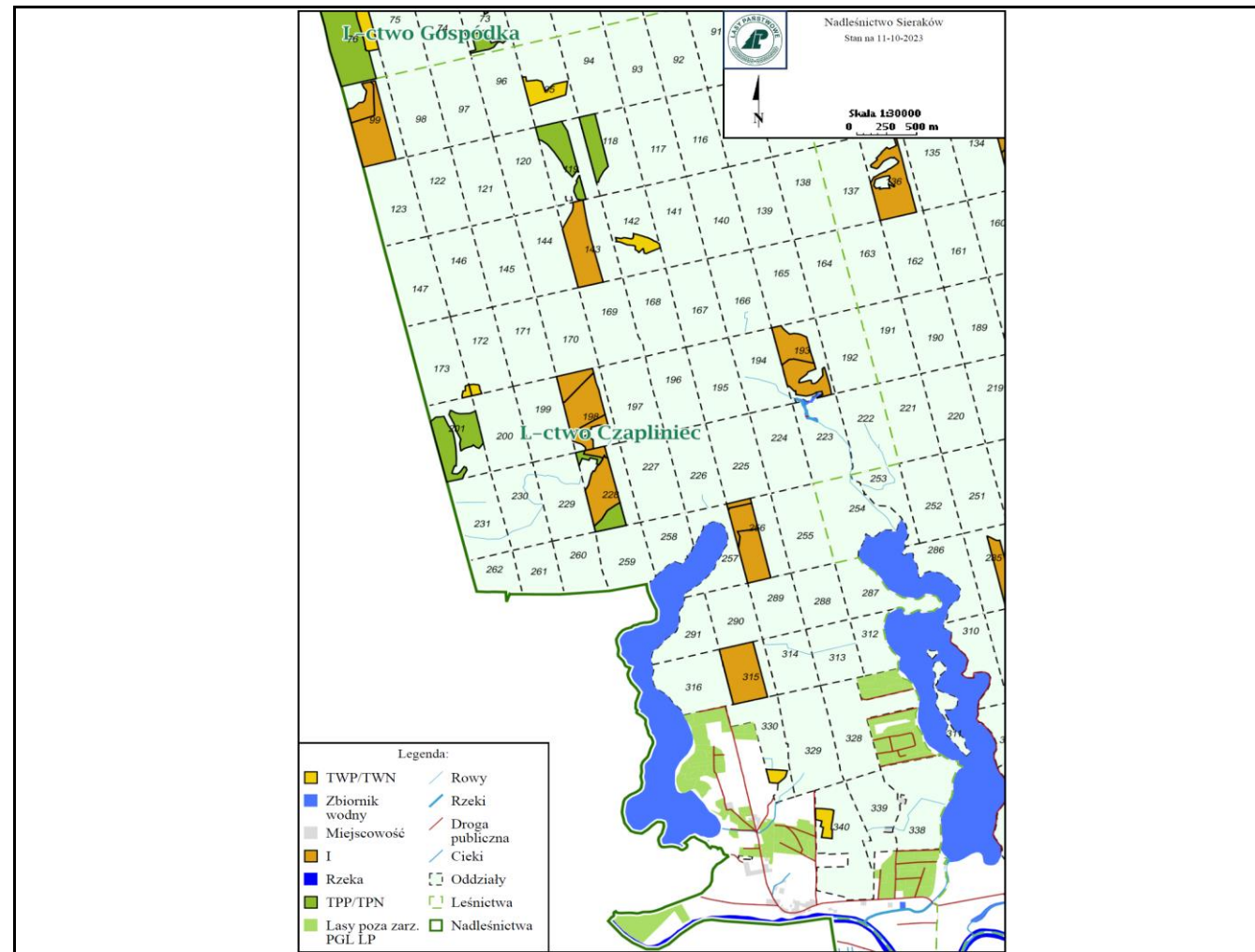
Leśnictwo: 04.Kukułka

Udział (m3) drewna iglastego [%]	99	%
Udział (m3) drewna optymalnego do pozyskania w technologii maszynowej [%]	77	%
Udział (m3) rębni pierwszych w cięciach rębnych ogółem [%]	82	%
Udział (m3) drewna pozyskiwanego z pozycji ze współczynnikiem > 1 [%]	4,6873	%
Udział (m3) drewna zerwanego ze współczynnikiem > 1 [%]	0	%
Udział (m3) drewna kłodowanego (WK) iglastego w drewnie W iglastym [%]	100	%
Udział (m3) S2 krótkiego (poniżej 1,5 mb) w S2 [%]	3	%



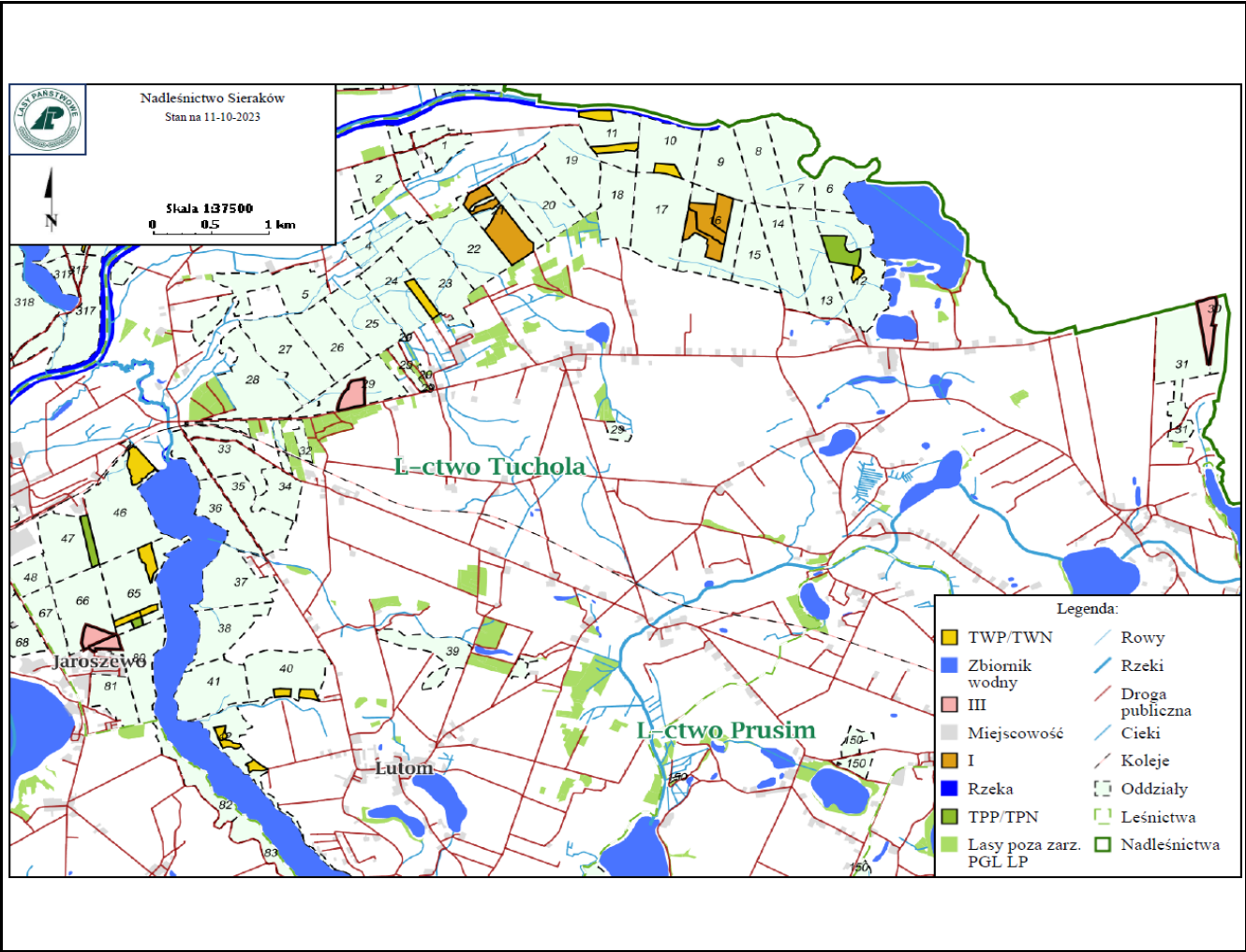
Leśnictwo: 05.Czapliniec

Udział (m3) drewna iglastego [%]	97	%
Udział (m3) drewna optymalnego do pozyskania w technologii maszynowej [%]	89	%
Udział (m3) rębni pierwszych w cięciach rębnych ogółem [%]	89	%
Udział (m3) drewna pozyskiwanego z pozycji ze współczynnikiem > 1 [%]	6,8816	%
Udział (m3) drewna zerwanego ze współczynnikiem > 1 [%]	0	%
Udział (m3) drewna kłodowanego (WK) iglastego w drewnie W iglastym [%]	100	%
Udział (m3) S2 krótkiego (poniżej 1,5 mb) w S2 [%]	3	%



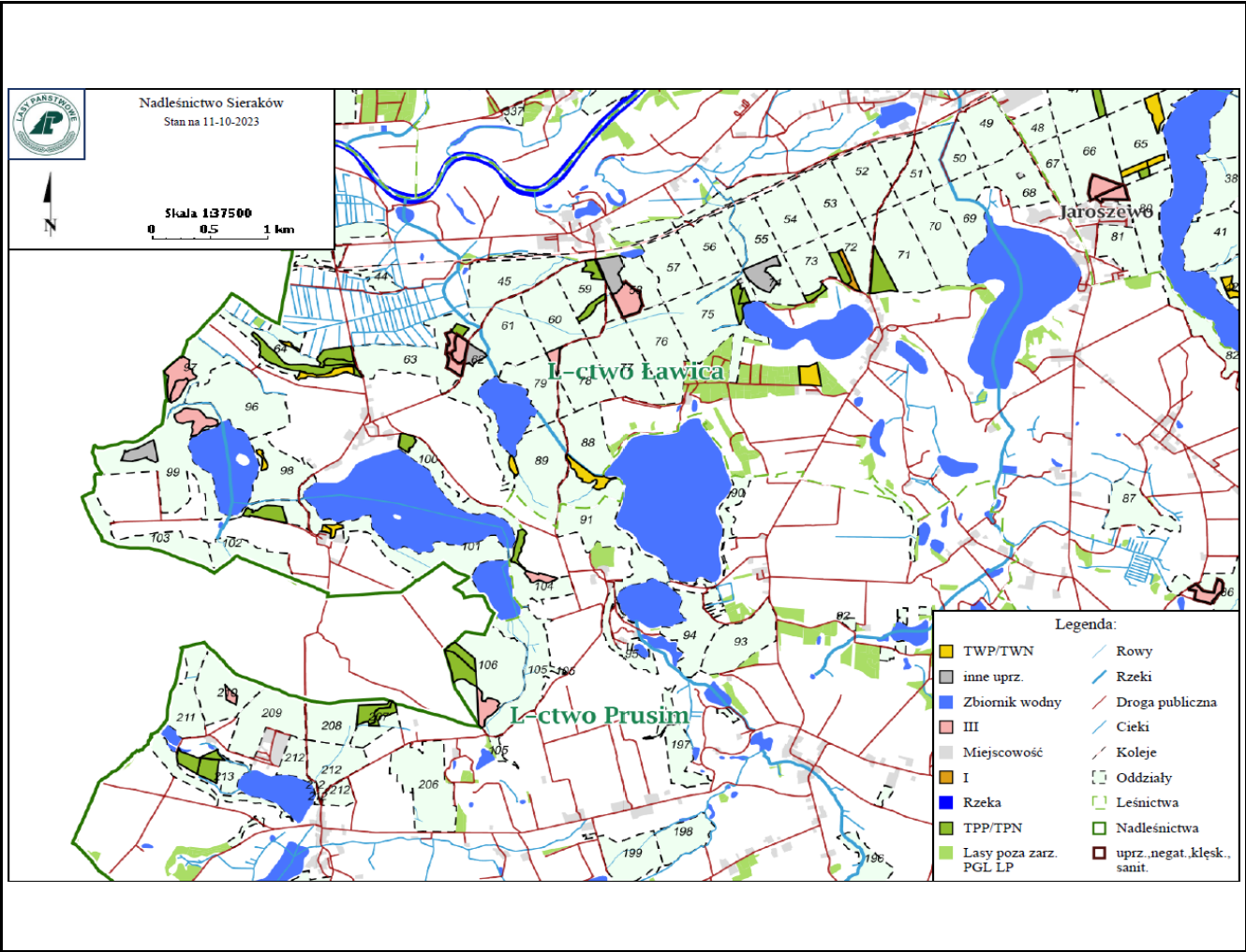
Leśnictwo: 06.Tuchola

Udział (m3) drewna iglastego [%]	92	%
Udział (m3) drewna optymalnego do pozyskania w technologii maszynowej [%]	76	%
Udział (m3) rębni pierwszych w cięciach rębnych ogółem [%]	36	%
Udział (m3) drewna pozyskiwanego z pozycji ze współczynnikiem > 1 [%]	0	%
Udział (m3) drewna zerwanego ze współczynnikiem > 1 [%]	0	%
Udział (m3) drewna kłodowanego (WK) iglastego w drewnie W iglastym [%]	99	%
Udział (m3) S2 krótkiego (poniżej 1,5 mb) w S2 [%]	3	%



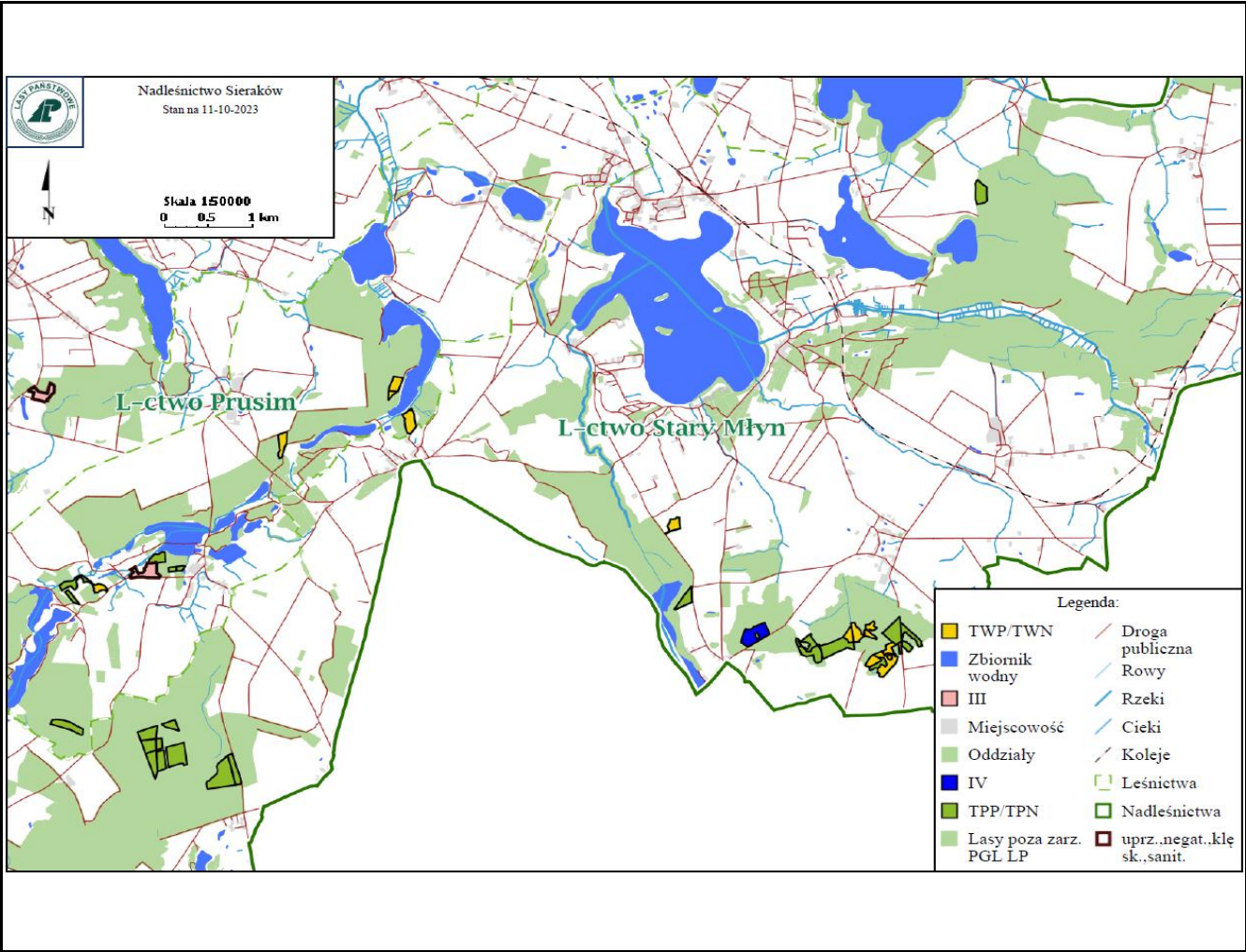
Leśnictwo: 07.Ławica

Udział (m3) drewna iglastego [%]	80	%
Udział (m3) drewna optymalnego do pozyskania w technologii maszynowej [%]	63	%
Udział (m3) rębni pierwszych w cięciach rębnych ogółem [%]	26	%
Udział (m3) drewna pozyskiwanego z pozycji ze współczynnikiem > 1 [%]	0	%
Udział (m3) drewna zerwanego ze współczynnikiem > 1 [%]	3	%
Udział (m3) drewna kładowanego (WK) iglastego w drewnie W iglastym [%]	91	%
Udział (m3) S2 krótkiego (poniżej 1,5 mb) w S2 [%]	4	%



Leśnictwo: 08.Stary Młyn

Udział (m3) drewna iglastego [%]	66	%
Udział (m3) drewna optymalnego do pozyskania w technologii maszynowej [%]	44	%
Udział (m3) rębni pierwszych w cięciach rębnych ogółem [%]		%
Udział (m3) drewna pozyskiwanego z pozycji ze współczynnikiem > 1 [%]	0	%
Udział (m3) drewna zerwanego ze współczynnikiem > 1 [%]	0	%
Udział (m3) drewna kładowanego (WK) iglastego w drewnie W iglastym [%]	100	%
Udział (m3) S2 krótkiego (poniżej 1,5 mb) w S2 [%]	1	%



Leśnictwo: 09.Prusim

Udział (m3) drewna iglastego [%]	61	%
Udział (m3) drewna optymalnego do pozyskania w technologii maszynowej [%]	30	%
Udział (m3) rębni pierwszych w cięciach rębnych ogółem [%]	18	%
Udział (m3) drewna pozyskiwanego z pozycji ze współczynnikiem > 1 [%]	0	%
Udział (m3) drewna zerwanego ze współczynnikiem > 1 [%]	0	%
Udział (m3) drewna kłodowanego (WK) iglastego w drewnie W iglastym [%]	96	%
Udział (m3) S2 krótkiego (poniżej 1,5 mb) w S2 [%]	8	%

