

**MAPA PRZEGLĄDOWA
DRZEWOSTANÓW
NADLEŚNICTWO
ŁOPUCHÓWKO
OBREB
DZIEWICZA GÓRA**

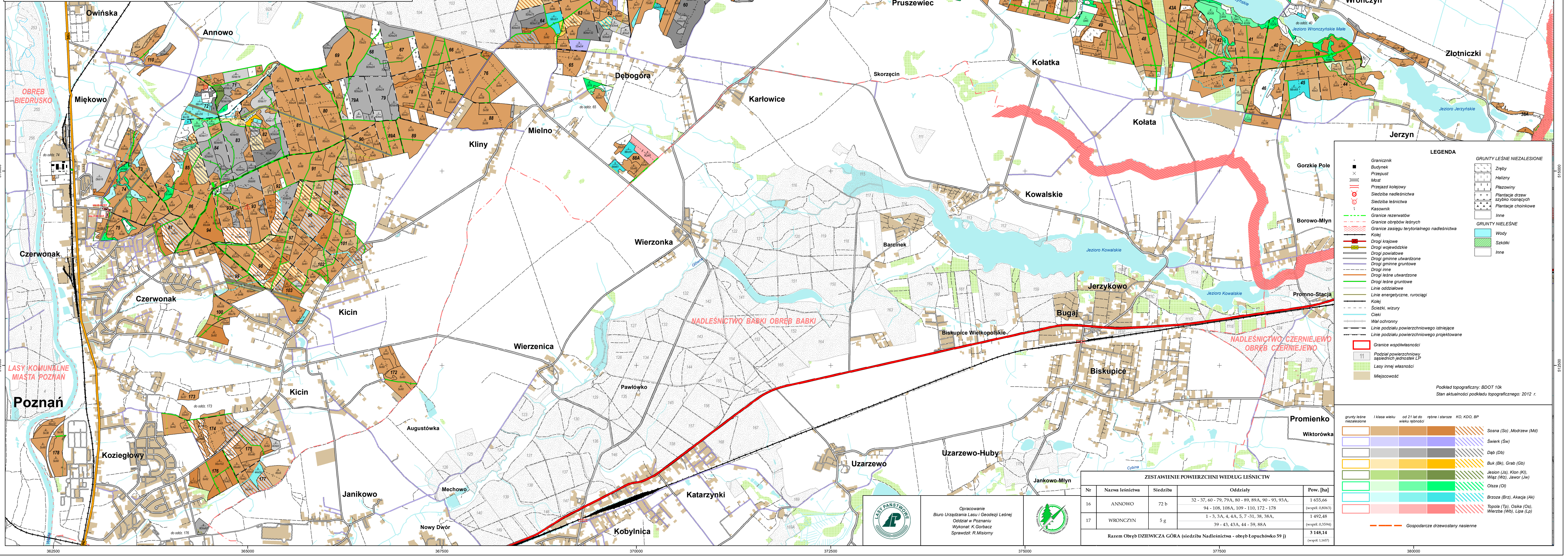
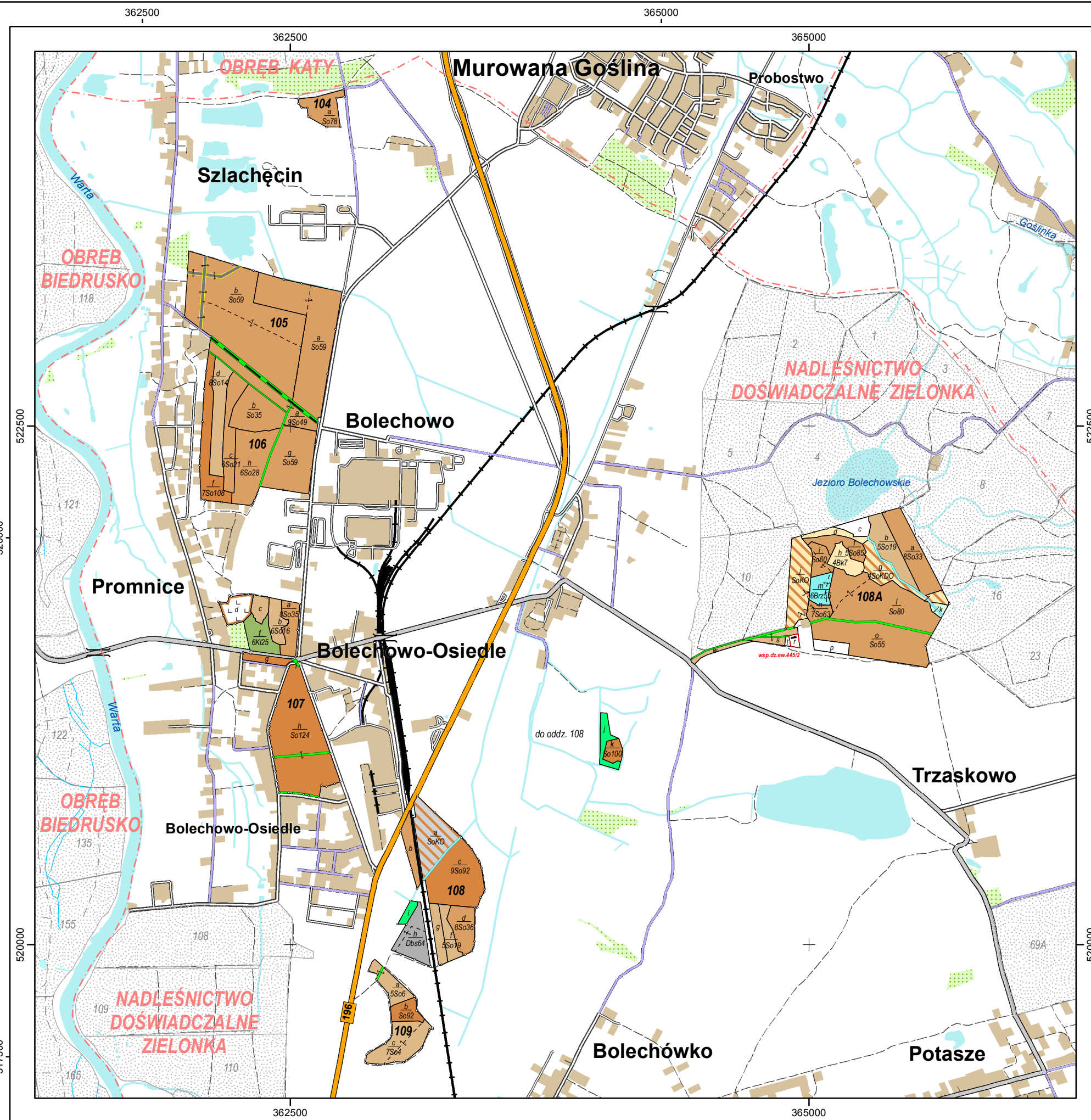
REGIONALNA DYREKCCJA LASÓW PAŃSTWOWYCH W POZNANIU

Stan na 1.01.2018

POWIERZCHNIA 3148,14 ha (3148,0801 ha)
współczesność 1,1657 ha
Skala 1:20 000

500 250 0 500 1000 1500 2000 m

Układ współrzędnych PLWIG "1992"



LEGENDA

- Granicznik
- Budynek
- Przejazd
- Most
- Przejazd kolejowy
- Siedziba nadleśnictwa
- Siedziba leśnictwa
- Kasowik
- Granicze rezerwatów
- Granicze obszarów leśnych
- Granicze zasięgu terytorialnego nadleśnictwa
- Kolej
- Drugi klasowe
- Drugi wojewódzkie
- Drugi powiatowe
- Drugi gminne uwarunkowane
- Drugi gminne gruntowe
- Drugi inne
- Drugi linie ulwarżone
- Drugi linie gruntowe
- Linie oddziałowe
- Linie energetyczne, rurociągi
- Kolej
- Szlaki wiatru
- Cieki
- Wali ochronny
- Linie podziału powierzchniowego istniejące
- Linie podziału powierzchniowego projektowane

GRUNTY LEŚNE NIEZALEŻONE

- Zreby
- Halizny
- Plazowiny
- Plantacje drzew szybko rosnących
- Plantacje chronikowe
- Inne

GRUNTY NIELEŚNE

- Wody
- Szaki
- Inne

Granicze współczesności
11
Podział powierzchniowy, sąsiednich podziałów LP
Lasów innej własności
Miejscowość

Podkład topograficzny: BDOT 10k
Stan aktualności podkładu topograficznego: 2012 r.

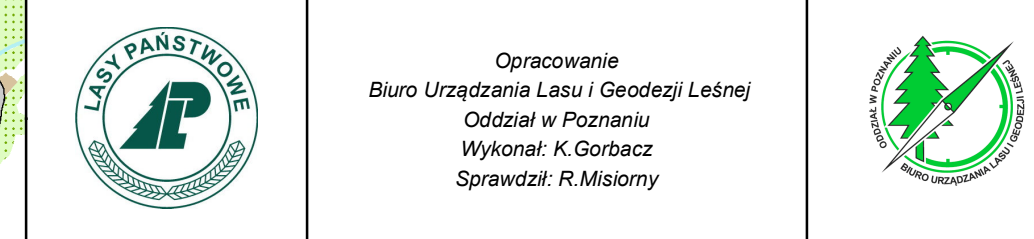
ZESTAWIENIE POWIERZCHNI WEDŁUG LEŚNICTW

Nr	Nazwa leśnictwa	Siedziba	Oddziały	Pow. [ha]
16	ANNOWO	72 b	32 - 37, 60 - 79, 79A, 80 - 89, 89A, 90 - 93, 93A, 94 - 108, 108A, 109 - 110, 172 - 178	1 635,66 (współ 0,8863)
17	WRONCZYN	5 g	1 - 3, 3A, 4, 4A, 5, 7 - 31, 38, 38A, 39 - 43, 43A, 44 - 59, 88A	1 492,48 (współ 0,3394)
Razem Obszar DZIEWICZA GÓRA (siedziba Nadleśnictwa - obszar Łopuchówko 59 j)				3 148,14 (współ 1,1657)

grunty leśne niezależone / klasa wieku od 21 lat do wieku rebrzy / rebrzy i starsze / KO, KOD, BP

Sosna (So), Modrzew (Mo)
Świerk (Sw)
Dąb (Dą)
Buk (Bk), Grab (Gr)
Jesion (Jes), Klon (Kl)
Wiąz (Wi), Jasek (Ja)
Olcha (Ol)
Brzoza (Brz), Akacja (Ak)
Topola (To), Oleśka (Os), Wierzba (Wz), Lipa (Li)

Gospodarcze drzewostany nasienne



Opracowanie
Biuro Urządzania Lasu i Geodezji Leśnej
Odział w Poznaniu
Wykonali: K. Gorbacz
Sprawdził: R. Misłowski