



DZIENNIK URZĘDOWY

WOJEWÓDZTWA LUBELSKIEGO

Lublin, dnia 1 grudnia 2014 r.

Poz. 3984

ZARZĄDZENIE REGIONALNEGO DYREKTORA OCHRONY ŚRODOWISKA W LUBLINIE

z dnia 24 listopada 2014 r.

w sprawie ustanowienia planu zadań ochronnych dla obszaru Natura 2000 Dolina Wolicy PLH060058

Na podstawie art. 28 ust. 5 ustawy z dnia 16 kwietnia 2004 r. o ochronie przyrody (Dz. U. z 2013 r. poz. 627, 628 i 842 oraz z 2014 r. poz. 805, 850, 926, 1002 i 1101) zarządza się, co następuje:

§ 1. 1. Ustanawia się plan zadań ochronnych ochrony dla obszaru Natura 2000 Dolina Wolicy PLH 060058 zwanego dalej „obszarem Natura 2000”.

2. Plan zadań ochronnych obejmuje cały obszar Natura 2000.

§ 2. Opis granic obszaru Natura 2000 zawiera załącznik nr 1 do zarządzenia

§ 3. Mapę obszaru Natura 2000 stanowi załącznik nr 2 do zarządzenia.

§ 4. Identyfikację istniejących i potencjalnych zagrożeń dla zachowania właściwego stanu ochrony siedlisk przyrodniczych oraz gatunków roślin i zwierząt i ich siedlisk będących przedmiotami ochrony zawiera załącznik nr 3 do zarządzenia.

§ 5. Cele działań ochronnych określa załącznik nr 4 do zarządzenia.

§ 6. Określenie działań ochronnych ze wskazaniem podmiotów odpowiedzialnych za ich wykonanie i obszarów ich wdrażania określa załącznik nr 5 do zarządzenia.

§ 7. Zarządzenie wchodzi w życie po upływie 14 dni od dnia ogłoszenia.

Regionalny Dyrektor
Ochrony Środowiska
w Lublinie

Beata Sielewicz

Załącznik nr 1 do zarządzenia
Regionalnego Dyrektora Ochrony Środowiska
w Lublinie z dnia 24 listopada 2014 r.

**Opis granic obszaru Natura 2000 Dolina Wolicy PLH060058
w postaci współrzędnych geograficznych punktów załamania granic [PL-1992]**

Lp.	X	Y	Lp.	X	Y	Lp.	X	Y
1	802352.3528	342527.8908	41	803134.3271	342431.7292	81	803931.4774	342209.0314
2	802400.4364	342120.456	42	803144.45	341730.7424	82	803954.2538	341351.1436
3	802413.09	342540.5444	43	803174.8185	341788.943	83	803959.3153	341171.4641
4	802415.6207	342603.8125	44	803195.0642	341998.9872	84	803961.846	341604.2061
5	802471.2964	342598.7551	45	803205.1871	341857.2686	85	803974.4996	341257.5108
6	802554.81	342624.0523	46	803220.3631	342464.6226	86	803984.6224	342148.292
7	802595.3014	342363.4036	47	803225.4246	341915.4793	87	804012.4603	341173.9929
8	802597.8321	341629.5134	48	803286.1617	341824.3752	88	804040.2981	341720.6175
9	802597.8321	342224.2138	49	803316.5303	341852.2112	89	804052.9517	341437.1803
10	802600.3628	342143.2346	50	803316.5303	342467.1614	90	804058.0131	342090.0913
11	802618.0696	342064.7841	51	803362.0832	342001.516	91	804065.6053	341907.8831
12	802628.1924	342654.427	52	803389.921	342512.7084	92	804108.6274	341591.5525
13	802663.6224	341718.0887	53	803420.2896	342024.2945	93	804131.4039	341485.266
14	802663.6224	342181.1954	54	803425.6148	342028.7722	94	804138.996	341621.9172
15	802666.1532	341809.1928	55	803425.6148	342028.7722	95	804144.0492	341819.3078
16	802666.1532	342654.427	56	803425.6148	342028.7722	96	804179.4792	341781.3469
17	802671.2146	341940.7865	57	803427.8817	342029.3519	97	804204.7863	341589.0238
18	802676.276	341905.3544	58	803427.9971	342029.302	98	804328.7913	341624.4559
19	802686.3989	341743.396	59	803427.9971	342029.302	99	804341.4449	341799.0679
20	802688.9296	341705.4351	60	803427.9971	342029.302	100	804475.5645	341619.3885
21	802691.4603	342333.0289	61	803496.211	342021.7657	101	804523.6481	341804.1254
22	802704.1139	342563.3229	62	803524.0489	342239.3961	102	804597.0388	341634.5708
23	802716.7675	342808.7992	63	803529.1021	342538.0157	103	804614.7538	341806.6541
24	802742.0746	342740.4637	64	803541.7556	342350.75	104	804718.5131	341601.6774
25	802749.6667	342145.7633	65	803554.4092	342241.9248	105	804781.7727	341740.8573
26	802762.3203	342705.0415	66	803556.9399	342370.9898	106	804836.0553	341506.5053
27	802767.3817	341649.7532	67	803569.5935	341998.9872	107	804915.9006	341702.9064
28	802800.281	342788.5494	68	803584.7778	342398.8258	108	804931.0849	341528.2844
29	802815.4653	342112.8698	69	803627.7999	342520.3046	109	805017.1292	341495.3909
30	802848.3646	342087.5626	70	803635.3921	341993.9298	110	805034.0363	341682.7266
31	802901.5096	342090.0913	71	803691.0678	342467.1614	111	805069.285	341471.2631
32	802919.2164	341621.9172	72	803729.0285	341961.0264	112	805088.9784	341468.1547
33	802962.2385	342246.9923	73	803734.0899	342264.7034	113	805099.3403	341506.5053
34	802982.4842	341677.5991	74	803853.0253	341186.6465	114	805136.658	341519.9886
35	802995.1378	342244.4636	75	803855.556	341285.3468	115	805175.0062	341637.1195
36	803035.6292	341723.1462	76	803860.6174	342196.3778	116	805178.1222	341504.4364
37	803040.6907	342408.9507	77	803863.1481	342219.1563	117	805183.299	341672.3618
38	803053.3442	341735.7998	78	803901.1088	341434.6515	118	805189.5228	341478.5194
39	803098.8971	341971.1512	79	803902.0486	342203.7741	119	805194.7079	341624.6758
40	803103.9585	341895.2295	80	803906.1703	341864.8648	120	805211.2935	341639.1885

Lp.	X	Y	Lp.	X	Y	Lp.	X	Y
121	805221.6554	341451.573	171	806449.967	341287.7955	221	807710.6337	340838.6218
122	805241.3488	341649.5533	172	806500.7626	341182.0688	222	807715.7611	340903.5591
123	805281.7743	341649.5533	173	806519.4173	341013.1139	223	807804.7483	339484.1942
124	805309.7606	341385.2364	174	806521.4947	341097.0716	224	807838.95	340963.359
125	805319.0921	341646.4448	175	806521.4947	341154.0829	225	807885.5992	340943.6589
126	805390.6115	341627.7842	176	806527.7102	341087.7463	226	807889.7456	339451.0209
127	805407.1972	341667.1744	177	806549.4809	341573.8814	227	807943.6408	340906.3477
128	805468.3547	341252.5533	178	806558.8042	341034.873	228	807951.9336	339473.8294
129	805475.6089	341650.5928	179	806577.4671	341054.573	229	807990.29	339496.638
130	805507.7416	341656.8096	180	806631.3705	341044.2083	230	808046.2625	340771.5956
131	805530.551	341658.8786	181	806655.2104	341040.0604	231	808054.5553	339540.166
132	805572.0069	341201.7589	182	806665.5723	341497.18	232	808063.8868	340803.7294
133	805614.5097	341636.0801	183	806685.2657	341051.4646	233	808087.7266	340760.1914
134	805658.0429	341637.1195	184	806709.1055	341473.3421	234	808114.6742	340735.3139
135	805699.5071	341636.0801	185	806721.5448	341050.4251	235	808116.7433	339573.3393
136	805710.9077	341622.6069	186	806747.4619	341043.1688	236	808146.8069	340714.5843
137	805747.1867	341174.8125	187	806748.5006	341420.4787	237	808161.3152	339546.3929
138	805787.6122	341482.6674	188	806749.531	341442.2477	238	808163.3925	340670.0068
139	805793.836	341619.4984	189	806766.1167	341338.5899	239	808169.608	339464.5041
140	805834.2614	341167.5561	190	806769.2244	341021.3998	240	808196.5639	340634.7645
141	805844.6234	341494.0716	191	806797.2189	341275.3618	241	808212.1108	340661.721
142	805889.1953	341503.3969	192	806799.288	341023.4787	242	808247.3513	339511.1406
143	805946.2064	341250.4843	193	806823.1278	341010.0055	243	808258.7518	340634.7645
144	805967.9771	341595.6504	194	806859.4069	341203.8378	244	808279.4839	340587.0886
145	805994.9247	341321.9983	195	806859.4069	341027.6266	245	808282.5917	340543.5505
146	806005.2866	341639.1885	196	806901.9097	341027.6266	246	808298.1469	339547.4224
147	806037.4193	341383.1575	197	806908.1252	341068.0463	247	808312.6552	339712.2393
148	806085.1072	341678.5787	198	806912.2716	341097.0716	248	808313.6939	339694.6182
149	806096.5078	341448.4646	199	806917.4567	341183.1083	249	808353.0807	340526.9689
150	806128.6404	341708.6335	200	806918.4953	341140.6097	250	808372.7741	339786.8717
151	806128.6404	341811.2518	201	806919.5258	341156.1519	251	808375.8819	339862.5336
152	806144.1874	341439.1293	202	806935.0728	341000.6702	252	808383.1443	339692.5393
153	806175.2814	341808.1434	203	806937.1501	341055.6125	253	808388.3211	340520.752
154	806200.1599	341438.0998	204	806938.1888	341016.2224	254	808403.8681	340543.5505
155	806215.7069	341815.3997	205	806940.2578	341147.866	255	808415.2769	340186.9801
156	806243.6931	341440.1688	206	807543.1532	340448.9582	256	808419.4233	340157.9548
157	806257.171	341746.9942	207	807558.527	340380.6026	257	808422.5311	339842.8435
158	806262.3561	341443.2772	208	807576.7037	340969.5759	258	808423.5698	340552.8758
159	806277.9031	341453.642	209	807599.5461	340696.7733	259	808430.8239	340231.5477
160	806308.9971	341725.2252	210	807618.3492	340245.5906	260	808448.44	340142.4026
161	806308.9971	341437.0603	211	807619.1982	340989.2659	261	808479.5422	340294.7758
162	806314.1822	341426.6956	212	807633.7313	340934.3236	262	808490.9428	340533.1857
163	806315.2208	341448.4646	213	807649.2618	340987.197	263	808500.2743	340133.0773
164	806338.022	341416.3308	214	807650.8198	340768.5471	264	808531.3683	340326.9096
165	806340.0993	341714.8604	215	807661.7011	341005.8576	265	808534.4761	340511.4167
166	806391.9254	341392.4928	216	807683.2904	340941.1602	266	808564.5396	340122.7125
167	806414.7265	341376.9406	217	807693.5452	339734.5881	267	808565.5783	339816.9266
168	806431.3122	341330.2941	218	807695.2516	340797.6025	268	808571.7938	340426.4195
169	806435.4586	341649.5533	219	807703.1652	340998.6012	269	808589.4181	340475.135
170	806441.6741	341229.7448	220	807710.6337	339932.8382	270	808612.2193	339816.9266

Lp.	X	Y	Lp.	X	Y	Lp.	X	Y
271	808635.0204	340114.4167	321	809450.7925	339844.9125	371	810373.2998	339868.8005
272	808659.8989	339796.197	322	809452.8616	339470.721	372	810391.4187	338877.7598
273	808660.9376	339728.821	323	809461.1544	339094.4506	373	810414.0715	339880.1347
274	808710.6946	339714.3083	324	809474.6324	339230.2422	374	810426.5272	339466.723
275	808748.0041	339662.4844	325	809481.8865	339063.3563	375	810448.0506	339438.4073
276	808763.5593	340105.0914	326	809516.0965	340020.0942	376	810450.3176	339472.3902
277	808838.1865	339637.6069	327	809641.5194	339055.0604	377	810455.9808	339429.3419
278	808850.6258	340109.2393	328	809646.6962	340106.1309	378	810459.377	339875.597
279	808876.5429	340120.6336	329	809662.2432	340086.4308	379	810459.377	339401.0261
280	808884.8357	339651.0801	330	809666.3896	339077.8689	380	810463.9109	338915.1309
281	808928.369	339662.4844	331	809667.4283	339105.8548	381	810474.0997	338944.5861
282	808929.4076	340290.6379	332	809712.0002	339108.9633	382	810499.0194	339380.6464
283	808980.195	339702.904	333	809713.0388	339147.314	383	810503.545	339889.1902
284	809007.1426	339761.9943	334	809714.0775	340075.0266	384	810503.545	339354.5895
285	809010.2586	340295.8153	335	809746.2102	340140.3336	385	810519.4053	339338.7375
286	809012.3277	339827.2914	336	809754.503	340192.1575	386	810526.1978	338960.4381
287	809025.8056	340331.0576	337	809803.2213	340177.6449	387	810534.1279	339883.533
288	809029.952	339944.4224	338	809834.3153	339150.4224	388	810539.7911	339308.1529
289	809036.1675	339971.3788	339	809836.3844	340142.4026	389	810539.7911	339341.0064
290	809037.2062	339843.883	340	809846.7545	339183.5957	390	810540.9287	338979.6984
291	809039.2753	340353.8661	341	809875.7794	339205.3647	391	810543.1874	338547.0364
292	809060.0074	339853.2083	342	809883.0336	340133.0773	392	810547.7212	338534.5727
293	809061.046	339999.3647	343	809905.8348	340115.4562	393	810562.4439	339031.7922
294	809063.1233	339918.5154	344	809927.6055	339216.769	394	810566.9777	339880.1347
295	809070.3775	339868.7605	345	809953.5227	340107.1604	395	810573.7703	338502.8586
296	809073.4853	340369.4082	346	810017.788	340104.0519	396	810596.4231	339072.5716
297	809124.2727	340013.8774	347	810040.5891	339185.6646	397	810602.0862	339296.8286
298	809139.8279	340362.1519	348	810055.0975	339210.5421	398	810622.4721	339300.2269
299	809172.991	340008.69	349	810057.1748	340055.3365	399	810625.8684	339874.4676
300	809175.0683	340399.4731	350	810058.2135	339265.4844	400	810642.858	339835.957
301	809217.5629	339981.7435	351	810070.6527	339202.2563	401	810646.2625	339120.1376
302	809220.6789	340411.9068	352	810072.7218	339255.1196	402	810647.3918	338462.0892
303	809254.8806	339943.3829	353	810097.6003	339180.4872	403	810662.1145	339275.3095
304	809272.5049	340392.2167	354	810103.8158	340052.228	404	810677.9747	339828.031
305	809311.8918	340404.6505	355	810139.0644	339192.921	405	810693.8267	339126.9342
306	809330.5465	340430.5674	356	810151.5037	340020.0942	406	810696.0936	339815.5673
307	809332.6238	339938.2055	357	810187.7827	339994.1773	407	810698.3606	339773.6684
308	809356.4636	340117.5251	358	810241.6779	339259.2675	408	810724.4096	339258.318
309	809365.7951	340423.3111	359	810242.7166	339985.8815	409	810732.3397	339123.5359
310	809381.3421	340368.3788	360	810255.1558	339291.3914	410	810739.1323	339762.3341
311	809383.4112	340413.9858	361	810272.7801	339324.5646	411	810764.052	339760.0752
312	809385.4886	339686.3224	362	810294.5426	339965.1519	412	810769.7152	338437.1717
313	809391.7041	339742.2942	363	810305.3414	339385.1741	413	810770.8445	339795.1875
314	809402.0742	340255.3857	364	810306.4708	339371.581	414	810788.9717	339248.1232
315	809413.4748	340341.4223	365	810311.1283	339330.7815	415	810796.9018	339612.8294
316	809421.7676	339586.8125	366	810318.9347	339350.0618	416	810801.4274	339116.7394
317	809424.8754	339789.9802	367	810322.331	339389.7018	417	810810.4869	339617.3571
318	809425.914	340335.2055	368	810326.8566	339463.3247	418	810813.8914	339667.192
319	809431.0991	339885.3421	369	810357.4395	338859.6389	419	810832.0103	339663.8037
320	809450.7925	339169.083	370	810360.8358	339949.2199	420	810836.5442	339772.529

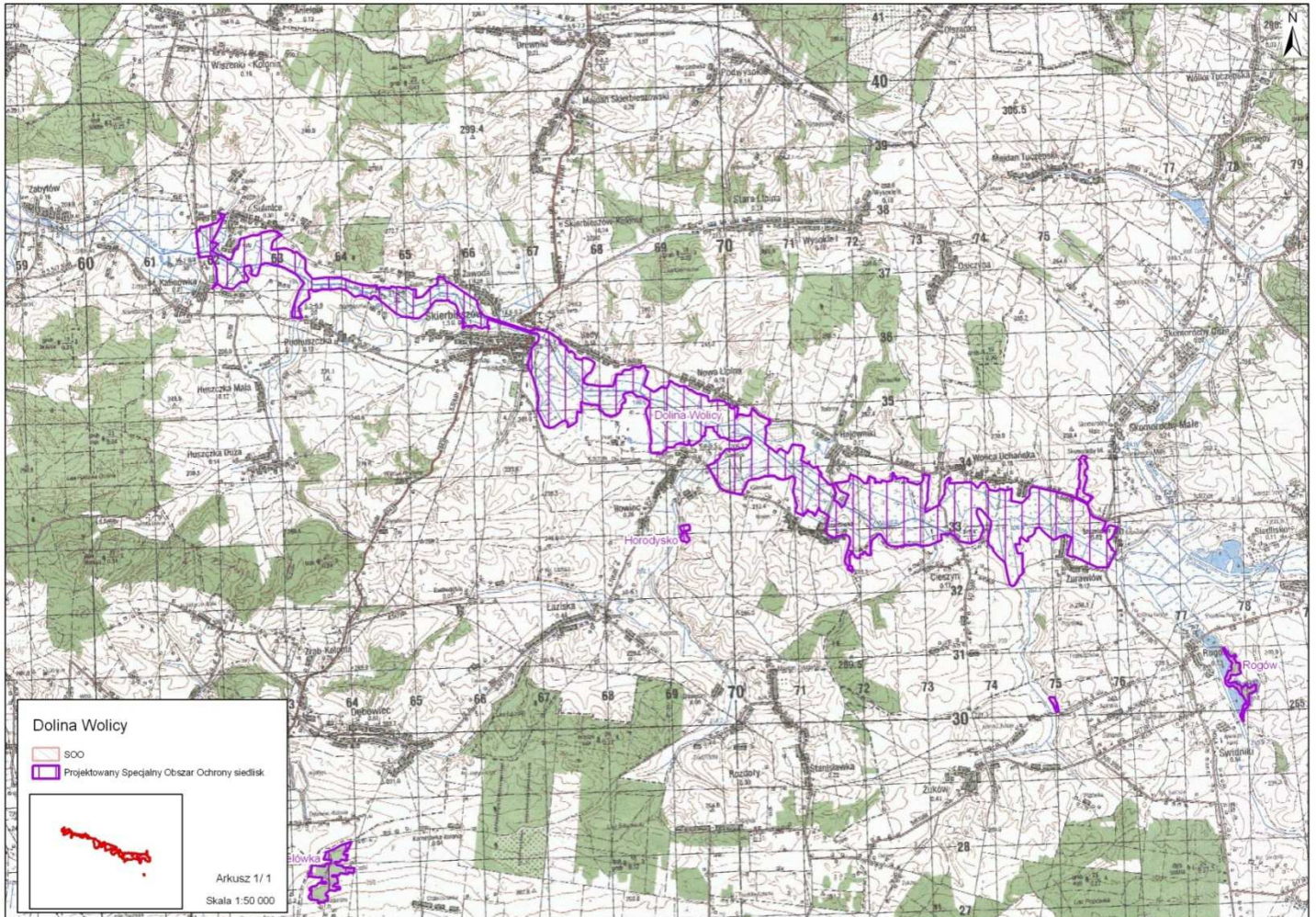
Lp.	X	Y	Lp.	X	Y	Lp.	X	Y
421	810858.0594	339254.9197	471	811721.1649	338616.8612	521	812452.2281	337778.0838
422	810860.3263	339664.9332	472	811758.6887	338238.0221	522	812453.4399	338210.1861
423	810882.9791	338413.3837	473	811814.3644	338953.3517	523	812459.4905	338609.6049
424	810887.5047	339140.5274	474	811816.788	338964.2362	524	812475.2271	338229.5463
425	810906.7612	339664.9332	475	811831.3128	339178.4782	525	812493.379	337782.9214
426	810909.0281	338471.1446	476	811856.7271	338079.462	526	812498.2179	337368.9799
427	810931.6809	338508.5258	477	811867.6248	339149.4229	527	812505.4803	338268.2768
428	810939.611	339303.6252	478	811872.4637	338119.4018	528	812513.9545	338305.7979
429	810945.2742	339651.34	479	811894.2509	338125.4588	529	812518.8016	337462.183
430	810945.2742	339134.8602	480	811919.6652	338890.4034	530	812520.0051	337332.6682
431	810983.779	339166.5742	481	811919.6652	338179.9213	531	812530.9028	338620.4994
432	810986.0459	338633.113	482	811939.0371	338152.0854	532	812530.9028	337781.712
433	811000.7686	339299.0975	483	811945.0878	338892.8322	533	812544.2159	337264.8923
434	811007.5694	339641.1451	484	811946.2995	338929.1439	534	812545.4276	337308.4604
435	811027.9552	339291.1615	485	811986.2387	338136.3533	535	812549.0547	337237.0564
436	811031.3515	339695.5078	486	811989.8658	338851.6729	536	812553.9018	338621.7088
437	811033.6184	339236.7989	487	811997.1282	338124.2494	537	812561.1642	338411.1049
438	811059.6675	339771.3995	488	812008.0259	338828.6845	538	812563.5795	337279.415
439	811075.3628	338659.4997	489	812014.0765	338118.1924	539	812566.0031	338653.1729
440	811090.2504	339721.5646	490	812016.5001	338095.204	540	812568.4266	337619.5237
441	811162.3469	338663.1279	491	812027.3896	338084.3095	541	812569.6302	337445.2315
442	811162.7343	339651.34	492	812037.0755	338083.1001	542	812572.0537	337749.0384
443	811232.1847	338697.9603	493	812043.1262	338838.3596	543	812573.2655	337465.8111
444	811252.7601	339478.647	494	812073.3876	338852.8823	544	812576.8926	337243.1033
445	811253.9719	339212.3612	495	812078.2264	338804.4767	545	812580.5279	337406.501
446	811257.599	339425.3839	496	812089.1159	338843.2072	546	812582.9432	337304.8322
447	811263.6496	339455.6486	497	812098.8019	338213.8143	547	812586.5785	337681.2526
448	811269.7003	339350.3417	498	812119.3773	338158.1423	548	812590.2056	338728.2151
449	811270.912	339191.7915	499	812123.0127	338769.3744	549	812598.6798	337470.6487
450	811275.7509	339398.7573	500	812126.6397	338707.6455	550	812601.1034	337520.2737
451	811289.5915	339598.1068	501	812136.3257	338735.4814	551	812609.5776	337212.8486
452	811324.1724	338704.0073	502	812139.9528	338146.0384	552	812614.4164	337291.5189
453	811333.8502	339524.6339	503	812165.3753	338138.7721	553	812618.0517	337523.9119
454	811337.4855	339585.1534	504	812216.204	337951.1666	554	812627.7294	337510.5986
455	811402.8472	338711.2736	505	812218.6275	337819.2331	555	812632.5683	337226.1619
456	811439.151	339063.4862	506	812218.6275	337867.6487	556	812636.2036	337477.915
457	811450.0487	338667.7056	507	812223.4664	338609.6049	557	812648.3049	337465.8111
458	811474.2512	339126.4245	508	812233.1523	337791.3971	558	812666.465	337436.7658
459	811505.7244	339124.0057	509	812256.1513	338077.0432	559	812689.4558	337425.8712
460	811540.8247	338643.4978	510	812259.7784	338564.8174	560	812700.3535	338682.2283
461	811581.9756	338660.4392	511	812263.4137	337768.3987	561	812739.0809	337479.1244
462	811608.6017	339061.0674	512	812311.827	338576.9213	562	812739.0809	337421.0237
463	811635.236	338670.1244	513	812326.3519	338327.5869	563	812746.3433	338654.3823
464	811637.6513	339105.8548	514	812327.5636	337740.5627	564	812791.1295	337517.8549
465	811670.3363	338702.7979	515	812337.2414	338478.8807	565	812791.1295	337479.1244
466	811678.8022	339199.0479	516	812354.1897	338595.0822	566	812805.6543	338596.2916
467	811695.7506	338435.3127	517	812365.0792	338434.1033	567	812821.3909	337520.2737
468	811699.3859	338515.1924	518	812386.8664	338304.5885	568	812846.8052	338587.8158
469	811718.7496	338674.9619	519	812396.5524	337756.2948	569	812852.8559	337467.0205
470	811721.1649	338146.0384	520	812426.8138	338469.2056	570	812881.9055	338701.5885

Lp.	X	Y	Lp.	X	Y	Lp.	X	Y
571	812907.3281	337574.7462	621	814001.4952	337788.9783	671	814949.2107	337398.0253
572	812909.7434	337612.2673	622	814007.5459	338330.0057	672	814991.5734	338482.5189
573	812917.0058	337469.4393	623	814019.6471	337701.8322	673	815008.5135	337350.8291
574	812921.8529	337699.4134	624	814040.2226	338396.5822	674	815044.8255	337162.0142
575	812935.1659	337706.6698	625	814063.2216	338435.3127	675	815054.5115	338484.9377
576	812966.6309	338601.1291	626	814064.4334	338417.1518	676	815061.7739	337082.1244
577	812966.6309	337734.5157	627	814069.2722	338500.6697	677	815085.9764	337009.501
578	812981.1557	338659.2299	628	814076.5346	338586.6064	678	815101.713	338314.2737
579	812992.0534	338593.8728	629	814085.0088	338616.8612	679	815116.2379	338509.1455
580	813010.2053	338610.8142	630	814118.8973	338664.0674	680	815116.2379	336980.4557
581	813034.4161	337793.8159	631	814129.795	338677.3807	681	815159.8123	336996.1877
582	813065.881	338595.0822	632	814129.795	337802.2916	682	815168.2865	338302.1698
583	813073.1434	337788.9783	633	814130.9986	338590.2346	683	815168.2865	337640.1033
584	813082.8294	338636.2314	634	814157.6329	338672.5431	684	815194.9126	337049.4409
585	813126.4038	337684.8907	635	814162.4717	337807.1292	685	815203.3868	337498.4947
586	813156.657	337641.3127	636	814183.0472	337785.3501	686	815240.9023	337635.2657
587	813163.9194	338612.0236	637	814221.7828	337768.3987	687	815242.1141	337735.7251
588	813222.0187	337607.4198	638	814305.2964	337681.2526	688	815244.5377	337145.0627
589	813242.5941	338630.1845	639	814462.6376	338605.9767	689	815268.7402	337745.4003
590	813251.0683	338753.6323	640	814474.7471	337650.9978	690	815268.7402	337157.1666
591	813274.0673	338701.5885	641	814492.899	338593.8728	691	815276.0026	338284.0189
592	813276.4826	338748.7947	642	814523.1604	338576.9213	692	815283.265	337388.3501
593	813306.744	338699.1697	643	814548.5747	338546.6666	693	815286.9003	337267.3111
594	813306.744	338660.4392	644	814567.0234	338169.0368	694	815288.1121	337491.2283
595	813316.43	337595.3159	645	814567.9466	338104.8791	695	815296.578	337195.8971
596	813362.4198	338670.1244	646	814575.209	338512.7736	696	815338.9407	337686.1001
597	813421.7308	338683.4377	647	814576.4126	338181.1307	697	815361.9397	337682.462
598	813433.8321	337615.8955	648	814588.5221	338061.3111	698	815370.4139	337742.9815
599	813451.984	337624.3712	649	814590.9374	338185.9783	699	815382.5152	338385.6877
600	813482.2454	338614.4424	650	814616.3599	338194.454	700	815395.8282	338500.6697
601	813484.6689	337621.9425	651	814616.3599	337712.7267	701	815397.04	338425.6275
602	813487.0925	338655.6017	652	814641.7742	338597.501	702	815423.6661	338533.3533
603	813621.4429	337637.6845	653	814649.0366	338165.3987	703	815433.352	337770.8175
604	813643.2219	338569.665	654	814663.5615	337853.126	704	815473.2912	337813.1861
605	813702.5329	338608.3955	655	814672.0356	337894.2753	705	815478.1383	338528.5057
606	813720.6848	337612.2673	656	814690.1875	338603.5479	706	815484.1889	337883.3907
607	813726.7437	338637.4408	657	814716.8136	338579.3401	707	815551.9659	337901.5416
608	813732.7944	338734.272	658	814742.2362	337715.1455	708	815599.1757	337845.8596
609	813760.6322	338139.9815	659	814745.8633	338518.8306	709	815658.4785	337787.7689
610	813763.0475	338236.8127	660	814753.1257	337638.8939	710	815699.2172	335231.9466
611	813764.2593	338723.3775	661	814760.3881	337804.7104	711	815699.2172	335240.6122
612	813794.5207	338369.9556	662	814766.4387	338486.1471	712	815711.6729	335205.41
613	813800.5713	338325.1682	663	814783.3871	337605.001	713	815712.4808	335250.3573
614	813815.0962	338642.2884	664	814783.3871	338006.8385	714	815728.7285	335248.4583
615	813823.5703	338706.4361	665	814794.2848	337940.2721	715	815728.7285	335248.4583
616	813828.4092	337624.3712	666	814816.0638	337577.165	716	815735.7683	335166.6895
617	813927.6594	338223.4994	667	814831.8004	337529.9588	717	815744.4321	335240.3424
618	813979.708	338281.6001	668	814864.4853	337481.5432	718	815760.9518	335124.7206
619	813983.3351	338253.7541	669	814871.7478	338470.415	719	815763.7793	337703.0416
620	813988.1822	338303.3791	670	814933.4741	338503.0885	720	815779.9033	335245.2099

Lp.	X	Y	Lp.	X	Y	Lp.	X	Y
721	815780.4474	335244.94	758	816144.3427	338507.8461	795	816290.1184	339004.1461
722	815780.9914	335088.7088	759	816151.1022	337419.8143	796	816291.4456	338815.3012
723	815782.0713	335239.2529	760	816160.9118	338652.2934	797	816292.7728	338872.9422
724	815785.3192	335222.7412	761	816164.2257	338350.1356	798	816296.0866	338278.5716
725	815787.7592	335069.7483	762	816165.5528	338689.4047	799	816305.3604	338849.7539
726	815791.0071	335219.7627	763	816166.2123	338951.1328	800	816308.4434	338236.8127
727	815797.7749	335212.7163	764	816168.199	338896.1405	801	816308.6742	338273.934
728	815801.5669	335045.3806	765	816168.8584	338507.8461	802	816313.9747	338309.7159
729	815801.8389	335191.327	766	816172.84	338963.0668	803	816315.9614	338285.1983
730	815808.0626	335029.9484	767	816176.1538	338790.1239	804	816316.9176	338196.8728
731	815808.3347	335168.8584	768	816176.8133	338640.3694	805	816318.6157	338403.1489
732	815813.4043	338453.4635	769	816180.1271	338861.6779	806	816343.5437	338116.9831
733	815814.2946	335016.1353	770	816182.7732	338636.3914	807	816349.0915	338320.3206
734	815822.6864	335166.4196	771	816184.1004	338938.5491	808	816353.7325	338342.1896
735	815824.3021	337722.4118	772	816185.4276	338340.8603	809	816367.6473	338387.9066
736	815828.1023	335128.2388	773	816185.4276	338908.0645	810	816376.9293	338360.7402
737	815829.9982	335019.1138	774	816195.3691	338996.1901	811	816383.5488	338374.6532
738	815832.1663	335097.9141	775	816200.6696	338887.5248	812	816398.0159	338061.3111
739	815839.2061	335062.9817	776	816218.8792	338304.5885	813	816440.3785	337280.6244
740	815848.4139	335043.4815	777	816226.5126	339029.3234	814	816531.1545	337867.6487
741	815848.6777	335023.9914	778	816235.7864	338476.7018	815	816561.4077	337274.5775
742	815851.1178	335033.4666	779	816246.3873	338436.9418	816	816565.043	337908.8079
743	815860.6141	337755.0854	780	816247.7145	338524.4078	817	816567.4666	337841.0221
744	815916.2898	337776.8744	781	816251.0283	338309.7159	818	816572.3054	337995.954
745	815918.7051	337755.0854	782	816253.015	338730.484	819	816590.4573	337989.8971
746	815930.8147	338424.4182	783	816258.3155	338928.6041	820	816619.507	337270.9393
747	815964.7031	337781.712	784	816260.3021	338783.4972	821	816626.7694	337705.4604
748	815981.6433	337471.8581	785	816260.9699	338962.3971	822	816629.1929	337660.6829
749	815991.3292	337767.1893	786	816270.2436	338425.6775	823	816632.82	337930.587
750	816015.54	338397.7916	787	816273.3431	338274.3338	824	816653.3955	337607.4198
751	816030.0648	337756.2948	788	816275.7667	337354.4572	825	816655.819	337934.2251
752	816033.6919	337692.1471	789	816276.2036	338969.0238	826	816664.2932	337721.1925
753	816047.005	337440.3939	790	816278.1985	338927.9445	827	816688.4957	337422.2331
754	816054.2674	337739.3533	791	816278.1985	338927.9445	828	816693.3428	337554.1666
755	816072.4275	337451.2884	792	816286.8128	338650.964	829	816734.4937	337511.8079
756	816090.5794	338368.7462	793	816288.1318	339000.8377	830	816770.8058	337902.751
757	816131.0956	338374.6532	794	816288.7995	338689.4047			

Załącznik nr 2 do zarządzenia
Regionalnego Dyrektora Ochrony Środowiska
w Lublinie z dnia 24 listopada 2014 r.

Mapa obszaru Natura 2000 Dolina Wolicy PLH 060058



Załącznik nr 3 do zarządzenia
Regionalnego Dyrektora Ochrony Środowiska
w Lublinie z dnia 24 listopada 2014 r.

Identyfikacja istniejących i potencjalnych zagrożeń dla zachowania właściwego stanu ochrony siedlisk przyrodniczych oraz gatunków roślin i zwierząt i ich siedlisk będących przedmiotami ochrony

Lp.	Przedmiot ochrony	Zagrożenia		Opis zagrożenia
		istniejące	potencjalne	
1	3150 Starorzecza i naturalne eutroficzne zbiorniki wodne ze zbiorowiskami z <i>Nympheion</i> , <i>Potamion</i>	K02.01 zmiana składu gatunkowego (sukcesja) K02.03 eutrofizacja (naturalna)	-----	Zagrożenia istniejące K02.01 zmiana składu gatunkowego (sukcesja) - proces naturalny, intensywność średnia, oddziaływanie o charakterze wewnętrznym K02.03 eutrofizacja (naturalna)- proces naturalny powiązany z procesem sukcesji, intensywność umiarkowana, oddziaływanie o charakterze wewnętrznym Zagrożenia potencjalne Brak
4	6410 Zmiennowilgotne łąki trzęślicowe (<i>Molinion</i>)	A03.03 zaniechanie / brak koszenia 02.01 zmiana składu gatunkowego (sukcesja)	A08 nawożenie /nawozy sztuczne/ B01 zalesianie terenów otwartych J02.01 zasypywanie terenu, melioracje i osuszanie – ogólnie I01 obce gatunki inwazyjne A03 koszenie / ścinanie trawy	Zagrożenia istniejące A03.03 zaniechanie / brak koszenia - brak użytkowania kośnego łąk prowadzący do rozwoju ziołorośli i krzewów, intensywność wysoka, oddziaływanie o charakterze wewnętrznym K02.01 zmiana składu gatunkowego (sukcesja) - proces naturalny, rozwój wysokich bylin i krzewów w nieużytkowanych płatach łąk, intensywność wysoka, oddziaływanie o charakterze wewnętrznym Zagrożenia potencjalne A08 Nawożenie /nawozy sztuczne/- zagrożenie potencjalne, używanie nawozów w ramach intensyfikacji gospodarki

				<p>łąkarskiej, oddziaływanie o charakterze wewnętrznym B01 zalesianie terenów otwartych - zagrożenie potencjalne, oddziaływanie o charakterze wewnętrznym J02.01 Zasypywanie terenu, melioracje i osuszanie - ogólnie - zagrożenie potencjalne polegające na intensyfikacji odwadniania terenu, oddziaływanie o charakterze wewnętrznym I01 obce gatunki inwazyjne zaborcze - ekspansja nawłoci późnej na niekoszonych łąkach, intensywność umiarkowana, oddziaływanie o charakterze wewnętrznym A03 koszenie / ścinanie trawy - zagrożenie potencjalne polegające na intensyfikacji gospodarki łąkarskiej, oddziaływanie o charakterze wewnętrznym</p>
5	<p>6510 Niżowe i górskie świeże łąki użytkowane ekstensywnie (<i>Arrhenatherion elatioris</i>)</p>	<p>A03.03 zaniechanie / brak koszenia I01 obce gatunki inwazyjne K02.01 zmiana składu gatunkowego (sukcesja)</p>	<p>A03 koszenie / ścinanie trawy A08 nawożenie /nawozy sztuczne/ B01 zalesianie terenów otwartych J02.01 zasypywanie terenu, melioracje i osuszanie – ogólnie C02 poszukiwanie i wydobycie ropy lub gazu</p>	<p>Zagrożenia istniejące A03.03 zaniechanie / brak koszenia - brak użytkowania kośnego łąk prowadzący do rozwoju ziołorośli i krzewów, , intensywność wysoka, oddziaływanie o charakterze wewnętrznym I01 obce gatunki inwazyjne zaborcze - ekspansja nawłoci późnej na niekoszonych łąkach, intensywność umiarkowana, oddziaływanie o charakterze wewnętrznym K02.01 zmiana składu gatunkowego (sukcesja) - proces naturalny, rozwój wysokich bylin i krzewów w nieużytkowanych płatach</p>

				<p>łąk, intensywność wysoka, oddziaływanie o charakterze wewnętrznym</p> <p>Zagrożenia potencjalne</p> <p>A03 koszenie / ścinanie trawy - zagrożenie potencjalne polegające na intensyfikacji gospodarki łąkarskiej, oddziaływanie o charakterze wewnętrznym</p> <p>A08 nawożenie /nawozy sztuczne/- zagrożenie potencjalne, używanie nawozów w ramach intensyfikacji gospodarki łąkarskiej, oddziaływanie o charakterze wewnętrznym</p> <p>B01 zalesianie terenów otwartych - zagrożenie potencjalne, przekształcanie użytków zielonych w tereny leśne, oddziaływanie o charakterze wewnętrznym</p> <p>J02.01 zasypywanie terenu, melioracje i osuszanie - ogólnie-zagrożenie potencjalne polegające na intensyfikacji odwadniania terenu, oddziaływanie o charakterze wewnętrznym</p> <p>C02 poszukiwanie i wydobycie ropy lub gazu - zagrożenie potencjalne polegające na zmianie warunków abiotycznych w wyniku awarii w czasie prac wiertniczych lub procesu szczelinowania.</p>
--	--	--	--	--

6	7230 Górskie i nizinne torfowiska zasadowe o charakterze młak, turzycowisk i mechowisk	<p>J02.05 modyfikowanie funkcjonowania wód – ogólnie</p> <p>K02.01 zmiana składu gatunkowego (sukcesja)</p>	<p>B01 zalesianie terenów otwartych</p> <p>J02.01 zasypywanie terenu, melioracje i osuszanie - ogólnie</p>	<p>Zagrożenia istniejące J02.05 Modyfikowanie funkcjonowania wód - ogólnie - zmiany w stosunkach wodnych podłoża wpływające na warunki hydrochemiczne, intensywność średnia, oddziaływanie o charakterze wewnętrznym K02.01 zmiana składu gatunkowego (sukcesja) - proces naturalny, rozwój wysokich bylin i krzewów w nieużytkowanych płatach, intensywność wysoka, oddziaływanie o charakterze wewnętrznym Zagrożenia potencjalne B01 zalesianie terenów otwartych - zagrożenie potencjalne, przekształcanie użytków zielonych w tereny leśne, oddziaływanie o charakterze wewnętrznym J02.01 zasypywanie terenu, melioracje i osuszanie - ogólnie- zagrożenie potencjalne polegające na intensyfikacji odwadniania terenu, oddziaływanie o charakterze wewnętrznym.</p>
7	91E0 Łęgi wierzbowe, topolowe, olszowe i jesionowe (<i>Salicetum albae</i> , <i>Populetum albae</i> , <i>Alnenion glutinoso-incanae</i> , olsy źródłiskowe)	<p>B03 eksploatacja lasu bez odnawiania czy naturalnego odrastania</p> <p>J02.05 modyfikowanie funkcjonowania wód – ogólnie</p>	<p>B01.02 sztuczne plantacje na terenach otwartych (drzewa nierodzące)</p> <p>B02.02 wycinka lasu</p> <p>I01 obce gatunki inwazyjne</p>	<p>Zagrożenia istniejące B03 eksploatacja lasu bez odnawiania czy naturalnego odrastania - rabunkowe pozyskiwanie drewna na gruntach prywatnych, intensywność niska, oddziaływanie wewnętrzne, J02.05 modyfikowanie funkcjonowania wód - ogólnie, zmiana warunków zasilania wodami przepływowymi na skutek przebudowy morfologii doliny i warunków przepływu, intensywność niska, oddziaływanie wewnętrzne Zagrożenia potencjalne B01.02 sztuczne plantacje na terenach otwartych (drzewa</p>

				<p>nierodzone) - zagrożenie potencjalne polegające na sadzeniu drzew niedostosowanych do warunków siedliska, oddziaływanie wewnętrzne B02.02 wycinka lasu - zagrożenie potencjalne, oddziaływanie wewnętrzne I01</p> <p>obce gatunki inwazyjne - zagrożenie potencjalne polegające na inwazji klonu jesionolistnego, intensywność niska, oddziaływanie wewnętrzne</p>
8	1617 Starodub łąkowy <i>Angelica palustris</i>	<p>A03 koszenie / ścinanie trawy</p> <p>K02.01 zmiana składu gatunkowego (sukcesja</p> <p>I01 obce gatunki inwazyjne</p>	<p>A08 nawożenie /nawozy sztuczne/</p> <p>B01 zalesianie terenów otwartych</p> <p>J02.01 zasypywanie terenu, melioracje i osuszanie - ogólnie</p>	<p>Zagrożenia istniejące</p> <p>A03 koszenie / ścinanie trawy - zagrożenie polegające na intensyfikacji gospodarki łąkarskiej, intensywność niska, oddziaływanie o charakterze wewnętrznym K02.01 zmiana składu gatunkowego (sukcesja) - proces naturalny, rozwój wysokich bylin i krzewów w nieużytkowanych płatach, intensywność wysoka, oddziaływanie o charakterze wewnętrznym I01</p> <p>obce gatunki inwazyjne - ekspansja nawłoci późnej na niekoszonych łąkach, intensywność umiarkowana, oddziaływanie o charakterze wewnętrznym</p> <p>Zagrożenia potencjalne</p> <p>A08 nawożenie /nawozy sztuczne/- zagrożenie potencjalne, używanie nawozów w ramach intensyfikacji gospodarki łąkarskiej, oddziaływanie o charakterze wewnętrznym B01 zalesianie terenów otwartych - zagrożenie potencjalne, przekształcanie użytków zielonych w tereny leśne, oddziaływanie o charakterze wewnętrznym J02.01</p>

				zasypywanie terenu, melioracje i osuszanie - ogólnie- zagrożenie potencjalne polegające na intensyfikacji odwadniania terenu, oddziaływanie o charakterze wewnętrznym
9	1134 Różanka <i>Rhodeus sericeus</i> <i>amarus</i>	E03 Odpady, ścieki I01 obce gatunki inwazyjne	J02.02 usuwanie osadów (mułu...) K02.01 zmiana składu gatunkowego (sukcesja) K03.05 antagonizm ze zwierzętami introdukowanymi	Zagrożenia istniejące E03 Odpady, ścieki - nanieczyszczenie wód pochodzących z gospodarstw domowych i rolnictwa oraz wyrzucanie śmieci, intensywność średnia, oddziaływanie o charakterze wewnętrznym i zewnętrznym I01 obce gatunki inwazyjne - obecność gatunku nierodzimego karasia srebrzystego (<i>Carassius gibelio</i>), intensywność wysoka, oddziaływanie o charakterze wewnętrznym Zagrożenia potencjalne J02.02 usuwanie osadów (mułu...) - zagrożenie potencjalne polegające na pracach udrożnieniowych, oddziaływanie wewnętrzne K02.01 zmiana składu gatunkowego (sukcesja) - zagrożenie potencjalne, proces łądowienia drobnych zbiorników wodnych na skutek wypełnienia osadami, oddziaływanie o charakterze wewnętrznym K03.05 antagonizm ze zwierzętami introdukowanymi - zabiegi zarybieniowe gatunkami konkurującymi, intensywność niska, oddziaływanie o charakterze wewnętrznym

Załącznik nr 4 do zarządzenia
Regionalnego Dyrektora Ochrony Środowiska
w Lublinie z dnia 24 listopada 2014 r.

Cele działań ochronnych

Lp	Przedmiot ochrony	Cele działań ochronnych
1.	3150 Starorzecza i naturalne eutroficzne zbiorniki wodne ze zbiorowiskami z <i>Nympheion, Potamion</i>	Utrzymanie lub poprawa stanu warunków siedliskowych, zachowanie lub poprawa składu gatunkowego ryb.
2.	6410 Zmiennowilgotne łąki trzęślicowe (<i>Molinion</i>)	Utrzymanie otwartego charakteru łąk poprzez zahamowanie sukcesji - zmniejszenie zagrożeń związanych z brakiem użytkowania.
3.	6510 Nizowe i górskie świeże łąki użytkowane ekstensywnie (<i>Arrhenatherion elatioris</i>)	Utrzymanie otwartego charakteru łąk poprzez zahamowanie sukcesji - zmniejszenie zagrożeń związanych z brakiem użytkowania.
4.	7230 Górskie i nizinne torfowiska zasadowe o charakterze młak, turzycowisk i mechowisk	Utrzymanie otwartego charakteru siedliska poprzez zahamowanie sukcesji.
5.	91E0 Łęgi wierzbowe, topolowe, olszowe i jesionowe (<i>Salicetum albae, Populetum albae, Alnenion glutinoso--incanae</i> , olsy źródłiskowe)	Utrzymanie średniego wieku drzewostanu, zwiększenie udziału martwego drewna.
6.	1617 Starodub łąkowy <i>Angelica palustris</i>	Zachowanie dotychczasowej liczebności populacji, zachowanie biotopu w stanie nie pogorszonym.
7.	1134 Różanka <i>Rhodeus sericeus amarus</i>	Zachowanie naturalnego składu gatunkowego ryb i stanu biotopu.

Załącznik nr 5 do zarządzenia
Regionalnego Dyrektora Ochrony Środowiska
w Lublinie z dnia 24 listopada 2014 r.

**Działania ochronne ze wskazaniem podmiotów odpowiedzialnych za ich wykonanie
i obszarów ich wdrażania**

Przedmiot ochrony	Działania ochronne	Obszar wdrażania	Podmiot odpowiedzialny za wykonanie
Dotyczące ochrony czynnej siedlisk przyrodniczych, gatunków roślin i zwierząt oraz ich siedlisk oraz związane z utrzymaniem lub modyfikacją metod gospodarowania			
Przedmioty ochrony - wszystkie	Ustawienie tablic informujących o obszarze Natura 2000, przedmiotach ochrony i zagrożeniach	Drogi i ścieżki na granicy obszaru wjazdowe	Regionalna Dyrekcja Ochrony Środowiska w Lublinie, Gminy: Grabowiec, Miączyn i Skierbieszów
Przedmioty ochrony - wszystkie	Akcja informacyjna – Spotkania z mieszkańcami ws. popularyzacji dopłat rolnośrodowiskowych, spotkanie z przedsiębiorcami, instytucjami wspierającymi przedsiębiorczość	Sołectwa wsi, na terenie których położony jest obszar Natura 2000	Regionalna Dyrekcja Ochrony Środowiska w Lublinie

<i>Działania związane z utrzymaniem lub modyfikacją metod gospodarowania</i>			
<p>6510 Niżowe i górskie świeże łąki użytkowane ekstensywnie (<i>Arrhenatherion elatioris</i>)</p>	<p>Działanie obligatoryjne: Ekstensywne użytkowanie kośne, pastwiskowe lub kośno pastwiskowe trwałych użytków zielonych</p> <p>Działanie fakultatywne: Użytkowanie zgodnie z wymogami odpowiedniego pakietu rolno środowiskowego w ramach obowiązującego PROW, ukierunkowanego na ochronę siedliska 6510</p>	<p>Obręb Zawoda: 820/1, 836/1, 828, 813, 807/1, 601/1, 831, 832/1, 816/1, 819, 804, 815, 823/1, 851/1, 835/1, 826/1, 809, 834, 822, 825, 810/1, 818, 830, 812</p> <p>Obręb Szorcówka: 39,3,4,43,21,58,35,25,33,2 8,32,31,27,57,26,9,2,4,3,8, 46,1751</p> <p>Obręb Sulmice: 1751, 2128, 1826, 1200/1, 1746, 1196, 1231, 1996/1, 1237, 1735/2, 2071, 1284, 1242, 1195, 1149, 1677, 1263, 1682, 1228, 1739, 1258, 1699/1, 1738/1, 1714,1254, 1137, 1637, 1397, 1239, 1631, 1778/2, 1221, 2040, 1700, 1246, 1744, 1730/1, 1652/1, 2077/1, 1152, 1197, 1759, 1250, 1823/1,1647,1240/2, 1667, 1765,1 719,1 710, 1717, 1283, 1395/2, 1703, 1831/1, 1673, 1731, 1408, 1201/1, 1232, 2636, 1244, 1234, 1214, 1676/1, 1138/2, 1820/2, 1235,1219, 1222, 1752, 1141, 2088, 1764/1, 1671/1, 1199, 1134, 1255, 1227/2, 1282,1825/1,2628, 1818/3, 1224,1192,1817/3, 1238, 1687, 1819/1, 1247, 1212, 1245, 1252, 1725/1, 1716,1225/2,1646/1, 1817/4, 1600, 1448/1, 2078, 1279/2, 1217, 1407, 1997, 1281, 1241,1672, 1712, 1727, 1732, 1722, 1648, 1723, 1618, 1832/1, 1243, 1198, 1136, 1610, 1211, 1708, 1654/1, 1701, 1229, 1615/1, 1385, 2003, 1209, 1690/1, 1411, 1259, 1657, 1278, 1609, 2129, 1768/1, 2029, 1383,1 226/2, 1750, 1747, 2631, 1146, 1653, 1139, 1218, 1215, 1749/2, 1423/3, 1761/2, 1666/1, 1709, 1393/2,1601, 1681/1, 2039/1, 1636,1827/1, 1644, 1778/1, 1191, 1715, 1154, 1617, 1643,</p>	<p>Właściciel lub posiadacz obszaru</p> <p>Właściciel lub posiadacz obszaru na podstawie porozumienia zawartego z organem sprawującym nadzór nad obszarem Natura 2000 albo na podstawie zobowiązania podjętego w związku z korzystaniem z programów wsparcia z tytułu dochodowości.</p>

		<p>1771/1, 2134/1, 1753, 1253, 1627, 1821/1, 1448/3, 1668, 1757/1, 1257, 1654, 2127/1, 2635, 1775, 1735/1, 1210, 1748, 1707, 1422/1, 1661, 1157, 1632, 1761/1, 1691, 1642, 1135, 1762, 1822, 1721, 1248, 1602, 1782/2, 2634, 2135, 1728, 2633, 1142, 1641, 1608/1, 1658/1, 1718, 1720, 1659, 1824, 1423/1, 1695/1, 2665, 1705, 2098, 1138/1, 1760, 2632, 1697, 1711, 1140, 1755, 1249, 1678, 1190, 1696, 1660, 1656/1, 1745, 1144, 1704, 1774/1, 1992, 1749/1, 1713, 1693, 1404, 1188, 1236, 1216, 1155, 1143, 1781/1, 1616, 1261, 1209/1, 1726, 1692, 2091, 1449, 1194, 1285/2, 1772, 1818/4, 2659, 1754, 1260, 1240/1, 1777, 1829, 1394/2, 1223, 1251, 1230, 1688, 1133, 1189, 1220, 1769, 1213, 1626/1, 1305, 1233, 1384, 1649, 1820/1, 1740, 1683, 1156, 2629, 1650, 1686, 1828, 1207, 1155/1, 2630, 1734, 872, 1256, 1262, 1392, 1957, 2140</p> <p>Obwód Sady: 781, 771, 789/2, 788/1, 765, 795/1, 768, 798/1, 761, 784/1, 778, 789/1, 785, 769, 775, 792/1</p> <p>Obwód Kalinów: 781, 771, 789/2, 788/1, 765, 795/1, 768, 798/1, 761, 784/1, 778, 789/1, 785, 769, 775, 792/1</p> <p>Obwód Hajowniki: 349, 354, 314, 312, 731, 321, 717, 351, 352, 634, 735, 633, 719, 365, 335, 723/1, 366, 377, 632, 336, 218, 353, 310, 311, 645, 730, 718, 409, 364, 635, 725, 337, 317, 729, 350, 728, 320</p> <p>Obwód Żurawłów: 134, 162/1, 79, 36, 146, 161, 151, 77, 130, 105/1, 82, 1, 71, 145, 163, 164, 159, 78, 320, 75, 152, 37, 160, 103, 154, 135, 319, 133, 73, 149, 32, 80, 153,</p>	
--	--	--	--

		<p>126, 104/1, 143, 129, 144, 35, 70, 142, 132, 131, 72, 34, 74, 33, 147, 81, 165, 150, 148,76</p> <p>Obręb Wolica Uchańska 202/2, 1213, 1134/2, 201/2, 1132/2, 1133/2,</p> <p>Obręb Lipina Nowa: 808, 814, 806, 830, 835, 504, 856, 817, 799, 809, 937, 800, 832, 823, 821, 850, 820, 829, 811, 824, 802, 815, 833, 805, 818, 803, 847, 841, 853, 812, 844, 838, 796, 826, 797, 827</p> <p>Obręb Szczelatyn: 469, 468,41,401</p> <p>Obręb Cieszyn: 99, 16, 1, 20, 12/2, 93, 21, 12/1, 96, 55, 90, 15, 89, 17, 97, 94, 92, 98, 8, 71, 10, 95, 9, 91, 19, 88, 18, 18, 473, 13, 14, 119, 11, 87</p> <p>Obręb Zawoda: 820/1, 836/1, 828, 813, 807/1, 601/1, 831, 832/1, 816/1, 819, 804, 815, 823/1, 851/1, 835/1, 826/1, 809, 834, 822, 825, 810/1, 818, 830, 812</p> <p>Obręb Szorcówka: 39,3,4,43,21,58,35,25,33,2 8,32,31,27,57,26,9,2,45,30 3,8,46,1751</p> <p>Obręb Sulmice: 1751, 2128, 1826, 1200/1, 1746, 1196, 1231, 1996/1, 1237, 1735/2, 2071, 1284, 1242, 1195, 1149, 1677, 1263, 1682, 1228, 1739, 1258, 1699/1, 1738/1, 1714, 1254, 1137, 1637, 1397, 1239, 1631, 1778/2, 1221, 2040, 1700, 1246, 1744, 1730/1, 1652/1, 2077/1, 1152, 1197, 1759, 1250, 1823/1, 1647, 1240/2, 1667, 1765,1 719,1 710, 1717, 1283, 1395/2, 1703, 1831/1, 1673, 1731, 1408, 1201/1, 1232, 2636, 1244, 1234, 1214, 1676/1, 1138/2, 1820/2, 1235, 1219, 1222, 1752, 1141, 2088, 1764/1, 1671/1, 1199, 1134, 1255, 1227/2, 1282, 1825/1, 2628, 1818/3, 1224, 1192, 1817/3, 1238, 1687, 1819/1, 1247, 1212, 1245, 1252, 1725/1, 1716,</p>	
--	--	--	--

		<p>1225/2, 1646/1, 1817/4, 1600, 1448/1, 2078, 1279/2, 1217, 1407, 1997, 1281, 1241, 1672, 1712, 1727, 1732, 1722, 1648, 1723, 1618, 1832/1, 1243, 1198, 1136, 1610, 1211, 1708, 1654/1, 1701, 1229, 1615/1, 1385, 2003, 1209, 1690/1, 1411, 1259, 1657, 1278, 1609, 2129, 1768/1, 2029, 1383, 1 226/2, 1750, 1747, 2631, 1146, 1653, 1139, 1218, 1215, 1749/2, 1423/3, 1761/2, 1666/1, 1709, 1393/2, 1601, 1681/1, 2039/1, 1636, 1827/1, 1644, 1778/1, 1191, 1715, 1154, 1617, 1643, 1771/1, 2134/1, 1753, 1253, 1627, 1821/1, 1448/3, 1668, 1757/1, 1257, 1654, 2127/1, 2635, 1775, 1735/1, 1210, 1748, 1707, 1422/1, 1661, 1157, 1632, 1761/1, 1691, 1642, 1135, 1762, 1822, 1721, 1248, 1602, 1782/2, 2634, 2135, 1728, 2633, 1142, 1641, 1608/1, 1658/1, 1718, 1720, 1659, 1824, 1423/1, 1695/1, 2665, 1705, 2098, 1138/1, 1760, 2632, 1697, 1711, 1140, 1755, 1249, 1678, 1190, 1696, 1660, 1656/1, 1745, 1144, 1704, 1774/1, 1992, 1749/1, 1713, 1693, 1404, 1188, 1236, 1216, 1155, 1143, 1781/1, 1616, 1261, 1209/1, 1726, 1692, 2091, 1449, 1194, 1285/2, 1772, 1818/4, 2659, 1754, 1260, 1240/1, 1777, 1829, 1394/2, 1223, 1251, 1230, 1688, 1133, 1189, 1220, 1769, 1213, 1626/1, 1305, 1233, 1384, 1649, 1820/1, 1740, 1683, 1156, 2629, 1650, 1686, 1828, 1207, 1155/1, 2630, 1734, 872, 1256, 1262, 1392, 1957, 2140</p> <p>Obręb Sady: 781, 771, 789/2, 788/1, 765, 795/1, 768, 798/1, 761, 784/1, 778, 789/1, 785, 769, 775, 792/1</p> <p>Obręb Kalinówka: 781, 771, 789/2, 788/1, 765, 795/1, 768, 798/1,</p>	
--	--	---	--

		<p>761, 784/1, 778, 789/1, 785, 769, 775, 792/1</p> <p>Obwód Hajowniki: 349, 354, 314, 312, 731, 321, 717, 351, 352, 634, 735, 633, 719, 365, 335, 723/1, 366, 377, 632, 336, 218, 353, 310, 311, 645, 730, 718, 409, 364, 635, 725, 337, 317, 729, 350, 728, 320</p> <p>Obwód Żurawłów: 134, 162/1, 79,36, 146, 161, 151, 77, 130, 105/1, 82,1, 71, 145, 163, 164, 159, 78, 320, 75, 152, 37, 160, 103, 154, 135, 319, 133, 73, 149, 32, 80, 153, 126, 104/1, 143, 129, 144, 35, 70, 142, 132, 131, 72, 34, 74, 33, 147, 81, 165, 150, 148,76</p> <p>Obwód Wolica Uchańska: 202/2, 1213, 1134/2, 201/2, 1132/2, 1133/2,</p> <p>Obwód Lipina Nowa: 808, 814, 806, 830, 835, 504, 856, 817, 799, 809, 937, 800, 832, 823, 821, 850, 820, 829, 811, 824, 802, 815, 833, 805, 818, 803, 847, 841, 853, 812, 844, 838, 796, 826, 797, 827</p> <p>Obwód Szczelatyn: 469, 468,41,401</p> <p>Obwód Cieszyn: 99, 16, 1, 20, 12/2, 93, 21, 12/1, 96, 55, 90, 15, 89, 17, 97, 94, 92, 98, 8, 71, 10, 95, 9, 91, 19, 88, 18, 18, 473, 13, 14, 119, 11,87</p>	
6410 Zmiennowilgotne łąki trzęślicowe (Molinion)	<p>Działanie obowiązkowe: Ekstensywne użytkowanie kośne</p> <p>Działanie fakultatywne: Użytkowanie zgodnie z wymogami odpowiedniego pakietu rolnośrodowiskowego w ramach obowiązującego PROW, ukierunkowanego na ochronę siedliska 6410</p>	<p>Obwód Szorcówka: 54, 51, 55, 52, 53</p> <p>Obwód Hajowniki: 366, 279, 280, 278</p>	<p>Właściciel lub posiadacz obszaru</p> <p>Właściciel lub posiadacz obszaru na podstawie porozumienia zawartego z organem sprawującym nadzór nad obszarem Natura 2000 albo na podstawie zobowiązania podjętego w związku z korzystaniem z programów wsparcia z tytułu dochodowości.</p>

<p>7230 Górskie i nizinne torfowiska zasadowe o charakterze młak, turzycowisk i mechowisk</p>	<p>Działanie obligatoryjne: Zachowanie siedlisk przyrodniczych i siedlisk gatunków stanowiących przedmioty ochrony, położonych na trwałych użytkach zielonych. Ekstensywne użytkowanie kośne</p> <p>Działanie fakultatywne: Zahamowanie sukcesji</p> <p>Użytkowanie zgodnie z wymogami odpowiedniego pakietu rolnośrodowiskowego w ramach obowiązującego PROW, ukierunkowanego na ochronę siedliska 7230</p>	<p>Obręb Szorcówka: 47, 48, 46 Obręb Sulmice: 1818/3, 1816/2, 1818/5, 1818/4 Obręb Hajowniki: 366</p>	<p>Właściciel lub posiadacz obszaru</p> <p>Właściciel lub posiadacz obszaru na podstawie porozumienia zawartego z organem sprawującym nadzór nad obszarem Natura 2000 albo na podstawie zobowiązania podjętego w związku z korzystaniem z programów wsparcia z tytułu dochodowości.</p>
---	--	--	---

Działania dotyczące monitoringu realizacji działań ochronnych

<p>6410 Zmiennowilgotne łąki trzęślicowe (Molinion)</p>	<p>Kontrola wykonania i jakości wykonania zadania "Zmniejszenie ocienienia" Ocena stopnia rozwoju krzewów i drzew wg metodyki PMŚ GIOŚ dla siedliska (w czwartym, siódmym i dziesiątym roku obowiązywania planu)</p>	<p>Obręb Szorcówka: 54, 51, 55, 52, 53 Obręb Hajowniki: 366, 279, 280, 278</p>	<p>Regionalna Dyrekcja Ochrony Środowiska w Lublinie</p>
<p>6510 Nizowe i górskie świeże łąki użytkowane ekstensywnie (<i>Arrhenatherion elatioris</i>)</p>	<p>Kontrola wykonania i jakości wykonania zadania "Zahamowanie sukcesji" Ocena stopnia rozwoju krzewów i drzew oraz ekspansywnych gatunków zielnych</p>	<p>Obręb Szorcówka: 39, 34, 21, 58, 35, 25, 33, 28, 32, 31, 27, 57, 26, 29, 30, 38, Obręb Sulmice: 2128, 1826, 1996/1, 1149, 1677, 1682, 1699/1, 1738/1, 1714, 1637, 1631, 2040, 1730/1, 1652/1, 2077/1, 1823/1, 1647, 1667, 1710, 1717, 1703, 1831/1, 2636, 1676/1, 1820/2, 1752, 1764/1,</p>	<p>Regionalna Dyrekcja Ochrony Środowiska w Lublinie</p>

	wg metodyki PMS GIOŚ (w czwartym, siódmym i dziesiątym roku obowiązywania planu)	1671/1, 1825/1, 1818/3, 1817/3, 1687, 1819/1, 1725/1, 1646/1, 1817/4, 1600, 1448/1, 1672, 1648, 1618, 1832/1, 1610, 1654/1, 1615/1, 1690/1, 1657, 1609, 1768/1, 1750, 1747, 1653, 1423/3, 1666/1, 1601, 1681/1, 2039/1, 1636, 1827/1, 1617, 1643, 1771/1, 2034/1, 1627, 1821/1, 1448/3, 1757/1, 2027/1, 2635, 1707, 1422/1, 1632, 1642, 1822, 1721, 1602, 2634, 2633, 1641, 1608/1, 1658/1, 1659, 1824, 1423/1, 1695/1, 2665, 2632, 1660, 1656/1, 1704, 1774/1, 1992, 1781/1, 1616, 2091, 1449, 1818/4, 1777, 1829, 1626/1, 1820/1, 1686, 1828, 1734 Obwód Kalinówka: 698, 732, 734, 702, 733, 596/6, 731, 609/4 Obwód Hajowniki: 366 Obwód Żurawłów: 162/1, 79, 36, 146, 161, 151, 77, 82, 71, 145, 163, 164, 159, 78, 75, 152, 37, 160, 154, 73, 149, 80, 153, 143, 144, 142, 72, 74, 147, 81, 165, 150, 148, 76, 469, 468, 16, 1, 20, 41245, 21, 41244, 55, 15, 17, 8, 10, 9, 19, 18, 13, 14, 119, 11	
7230 Górskie i nizinne torfowiska zasadowe o charakterze młak, turzycowisk i mechowisk	Kontrola wykonania i jakości wykonania zadania "Zahamowanie sukcesji" <i>Ocena stopnia rozwoju krzewów i drzew oraz ekspansywnych gatunków zielnych wg metodyki PMS GIOŚ</i> (w czwartym, siódmym i dziesiątym roku obowiązywania planu)	Obwód Szorcówka: 47, 48, 46 Obwód Sulmice: 1818/3, 1816/2, 1818/5, 1818/4 Obwód Hajowniki: 366	Regionalna Dyrekcja Ochrony Środowiska w Lublinie
Wszystkie przedmioty ochrony	Monitoring stanu ochrony należy przeprowadzić : w czwartym, siódmym i dziesiątym roku obowiązywania planu (zgodnie z metodyką GIOŚ)	Miejsce występowania przedmiotów ochrony	Regionalna Dyrekcja Ochrony Środowiska w Lublinie