

MINISTERSTWO ROLNICTWA I ROZWOJU WSI

ZINTEGROWANY SYSTEM ROLNICZEJ INFORMACJI RYNKOWEJ - (ZSRIR)

(podstawa prawna: ustawa o rolniczych badaniach rynkowych z dnia 30 marca 2001 r.)

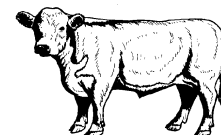
WYDZIAŁ INFORMACJI RYNKOWEJ I STATYSTYKI ROLNEJ

Rynek wołowiny i cielęciny

(informacja tygodniowa¹)

NR 52/53/2020

Wtorek, 12 stycznia 2021 r.



Notowania² w okresie: 21.12.2020 – 03.01.2021r.

1. Ceny zakupu bydła rzeźnego w Polsce

Tablica 1. Zbiorcze zestawienie danych dotyczących zakupionego bydła rzeźnego w ubojniach w kraju

POLSKA											
Kategoria bydła	CENA ZAKUPU*						Średnia masa tuszy ciepłej		Liczba sztuk Zmiana tyg. [%]	Struktura skupu	
	wg w.ż.* [zł/kg]	dla mpc** [zł/tonę]	dla mps** [zł/tonę]	Zmiana ceny [%]			[kg]	Zmiana tyg. [%]		[%]	Zmiana tyg. [w pkt.%]
	03.01.2021	03.01.2021	03.01.2021	tyg.	miesięczna	roczna	03.01.2021	[%]		03.01.2021	
Bydło ogółem	6,57	12 680	12 933	1,8	4,8	6,5	317,3	0,7	-24,2	100,0	-
bydło 8-12 m-cy (Z)	6,99	12 959	13 218	6,4	5,7	8,6	267,9	20,3	7,7	0,2	0,1
byki 12-24 m-ce (A)	7,43	13 943	14 222	1,7	4,1	10,9	350,4	1,5	-20,8	37,6	1,6
byki > 24 m-cy (B)	7,35	13 795	14 071	1,8	3,5	9,0	388,1	1,0	-31,7	7,2	-0,8
wolce > 12 m-cy (C)	--	--	--	--	--	--	--	--	--	0,0	0,0
krowy (D)	5,01	10 296	10 502	0,4	4,7	1,5	283,7	-0,4	-26,2	35,0	-0,9
jałówki > 12 m-cy (E)	6,91	13 349	13 616	2,1	3,9	3,5	289,3	0,1	-24,0	20,1	0,1

* - jest to cena netto (bez VAT) zapłacona dostawcom bydła za dostarczony do rzeźni pełnowartościowy żywiec wołowy na bazie franco zakład. Cena ta zawiera również wszelkie dodatkowe płatności (premie, nagrody itp.) niezależnie od okresu w jakim zostały wypłacone.

** - w.ż. - waga żywa (cenę za wagę żywą wyliczono stosując średnie wskaźniki wydajności rzeźnej uzyskane w Polsce (średnia ważona) w latach 2011-2015: bydło ogółem - 0,518 (było 0,507); byki do 2 lat - 0,539 (było 0,550); byki > 2 lat - 0,535 (było 0,520); wolce - 0,54 (było 0,540); krowy - 0,465 (było 0,478) i jałówki - 0,516 (było 0,530),

mpc - masa poubojowa ciepła, mps - masa poubojowa schłodzona,

*** z uwagi na ustawowy obowiązek nieidentyfikowalności danych, ceny nie podano

Źródło: Zintegrowany System Rolniczej Informacji Rolniczej (ZSRIR – MRiRW)

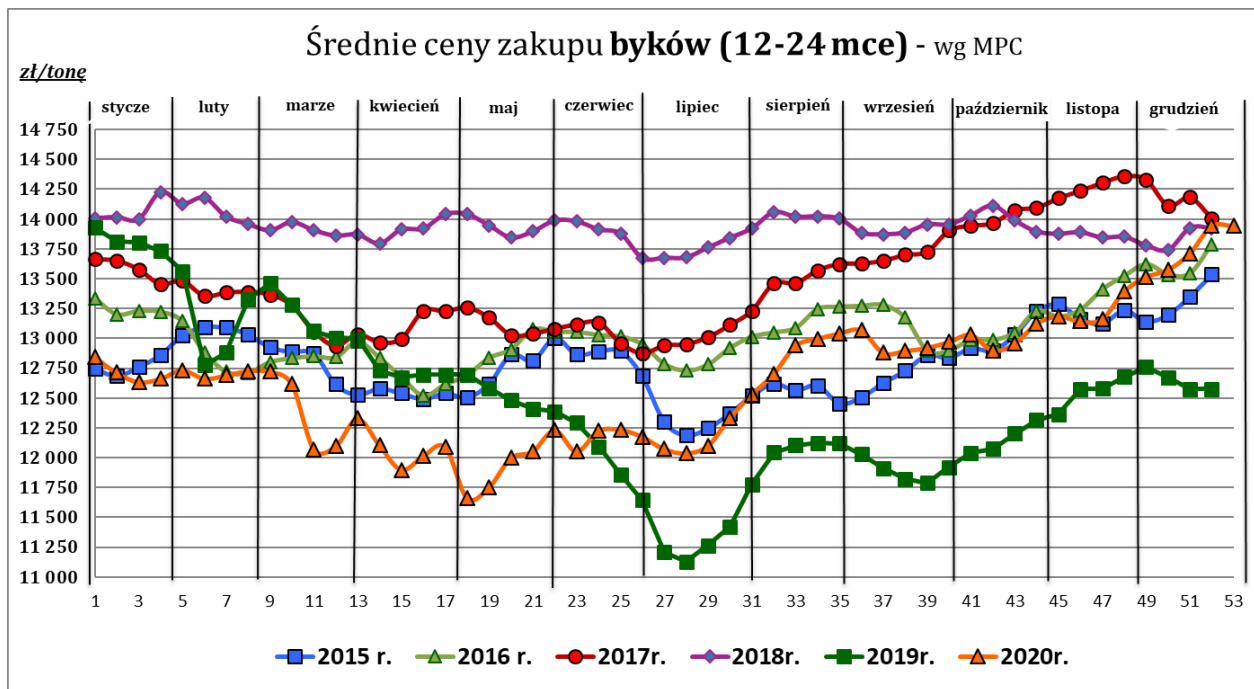
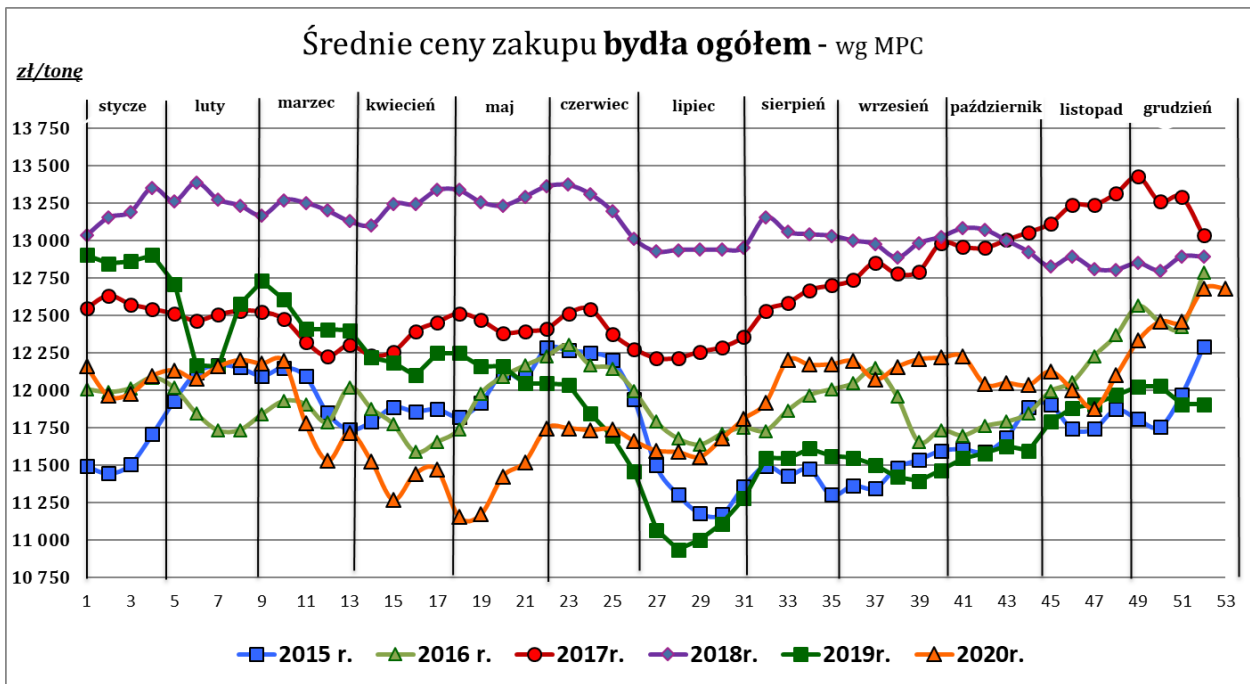
1 Wersja biuletynu z prezentacją graficzną danych publikowana jest w ostatnim tygodniu każdego miesiąca.

2 Badanie cen zakupu i cen sprzedaży w zakładach mięsnych prowadzone jest na reprezentatywnej próbie. Ceny zakupu rejestrowane są dla klas SEUROP wg Rozporządzenia Parlamentu Europejskiego i Rady (UE) nr 1308/2013 z dnia 17 grudnia 2013 r. ustanawiającego wspólną organizację rynków produktów rolnych oraz uchylającego rozporządzenia Rady (EWG) nr 922/72, (EWG) nr 234/79, (WE) nr 1037/2001 i (WE) nr 1234/2007 (Dz. Urz. UE L 347 z 20.12.2013, z późn. zm.) i wg Rozporządzenia wykonawczego Komisji (UE) 2017/1184 z dnia 20 kwietnia 2017 r. ustanawiające zasady stosowania rozporządzenia Parlamentu Europejskiego i Rady (UE) nr 1308/2013 w odniesieniu do unijnych skal klasyfikacji tusz wołowych, wieprzowych i baranich oraz raportowania cen rynkowych niektórych kategorii tusz i żywych zwierząt (Dz. Urz. UE L 171 z 04.07.2017) oraz rozporządzenia Ministra Rolnictwa i Rozwoju Wsi z dnia 4 lutego 2009 r. w sprawie szczegółowego sposobu oznaczania klasy jakości handlowej tusz wołowych (Dz. U. Nr 28, poz. 180 z późn. zm.). Ceny zakupu rejestrowane są dla masy poubojowej schłodzonej.

Badanie cen targowiskowych prowadzone jest na targowiskach na których dokonywany jest obrót bydłem a ceny rejestrowane są jako średnie arytmetyczne zrealizowanych transakcji

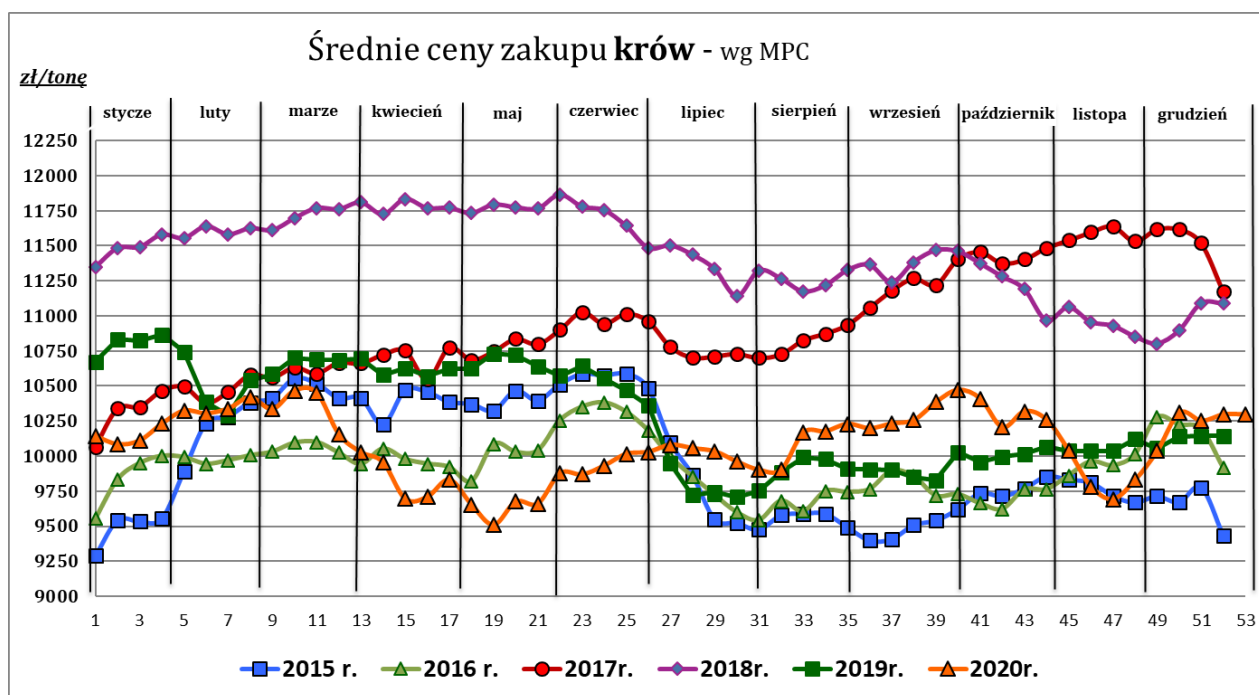
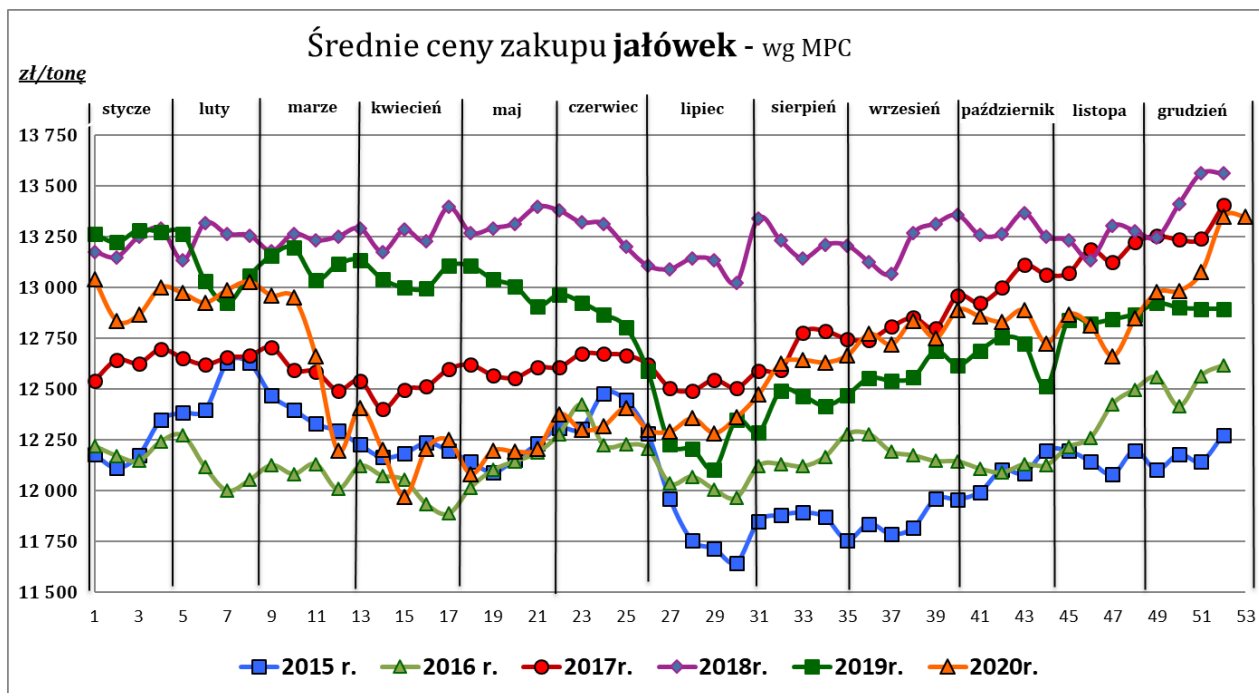
Wykorzystanie możliwe z dokładnym podaniem źródła

Z i n t e g r o w a n y S y s t e m
R o l n i c z e j I n f o r m a c j i R y n k o w e j



Wykorzystanie możliwe z dokładnym podaniem źródła

Z i n t e g r o w a n y S y s t e m
R o l n i c z e j I n f o r m a c j i R y n k o w e j



Źródło: Zintegrowany System Rolniczej Informacji Rynkowej (ZSRIR – MRiRW)

Tablica 2. Zbiorcze zestawienie danych dotyczących zakupu bydła rzeźnego wg makroregionów

MAKROREGION									
Kategoria bydła	Cena zakupu				Średnia tuszy [kg]	masa cieplej Zmiana tyg. [%]	Zmiana tyg. poziomu uboju [%]	Struktura zakupu	
	wg w.ż. [zł/kg]	dla mpc [zł/tonę]	dla mps [zł/tonę]	Zmiana tyg. [%]				[%]	Zmiana tyg. [w pkt. %]
	03.01.2021	03.01.2021	03.01.2021		03.01.2021			03.01.2021	
Centralny									
Bydło ogółem	6,84	13 213	13 477	3,1	323,4	1,5	-19,5	100,0	-
bydło 8-12 m-cy (Z)	6,91	12 811	13 067	5,2	286,4	35,3	-8,3	0,1	0,0
byki 12-24 m-ce (A)	7,55	14 170	14 454	1,7	351,1	1,6	-9,1	44,5	5,1
byki > 24 m-cy (B)	7,41	13 902	14 180	2,2	392,6	1,5	-30,8	8,2	-1,3
wolce > 12 m-cy (C)	--	--	--	--	--	--	--	--	--
krowy (D)	5,08	10 428	10 637	1,0	279,7	-0,7	-30,2	26,5	-4,1
jałówki > 12 m-cy (E)	7,14	13 787	14 063	3,0	292,7	0,7	-18,2	20,7	0,3
Południowy									
Bydło ogółem	6,43	12 414	12 663	0,7	312,8	0,4	-29,3	100,0	-
bydło 8-12 m-cy (Z)	7,04	13 066	13 328	7,2	255,9	10,2	21,4	0,3	0,1
byki 12-24 m-ce (A)	7,28	13 659	13 932	0,4	349,0	1,7	-29,9	34,3	-0,3
byki > 24 m-cy (B)	7,29	13 677	13 950	1,1	379,8	0,7	-30,2	6,8	-0,1
wolce > 12 m-cy (C)	--	--	--	--	--	--	--	--	--
krowy (D)	5,04	10 352	10 559	0,4	283,5	-0,3	-30,1	37,0	-0,4
jałówki > 12 m-cy (E)	6,72	12 973	13 232	0,6	285,1	-0,4	-26,9	21,6	0,7
Północny									
Bydło ogółem	5,39	10 410	10 619	-4,5	297,3	-6,0	-28,6	100,0	-
bydło 8-12 m-cy (Z)	--	--	--	--	--	--	--	0,0	0,0
byki 12-24 m-ce (A)	6,64	12 449	12 698	0,6	353,1	-2,4	-68,5	9,9	-12,6
byki > 24 m-cy (B)	7,03	13 191	13 455	0,8	413,5	0,2	-57,6	2,7	-1,9
wolce > 12 m-cy (C)	--	--	--	--	--	--	--	--	--
krowy (D)	4,79	9 837	10 034	0,2	287,0	-3,1	-8,5	77,8	17,1
jałówki > 12 m-cy (E)	5,86	11 322	11 549	-4,2	290,3	-2,1	-44,1	9,6	-2,7

*- z uwagi na ustawowy obowiązek nieidentyfikowalności danych, ceny nie podano

** - z uwagi na brak porównywalności w obecnym tygodniu, danych nie podano

Makroregiony skupu bydła oraz sprzedaży wołowiny w czwórtkach

Nazwa makroregionu	Województwa wchodzące w skład makroregionu
centralny	kujańsko-pomorskie, mazowieckie, łódzkie, wielkopolskie, lubuskie
południowy	lubelskie, małopolskie, podkarpackie, świętokrzyskie, dolnośląskie, opolskie, śląskie
północny	podlaskie, pomorskie, warmińsko-mazurskie, zachodnio-pomorskie

Wykorzystanie możliwe z dokładnym podaniem źródła

**Z i n t e g r o w a n y S y s t e m
R o l n i c z e j I n f o r m a c j i R y n k o w e j**

2. Ceny bydła żywego³ w Polsce

2.1 Ceny cieląt i młodego bydła opasowego w handlu hurtowym

Tablica 5. Średnie ceny zakupu cieląt płci męskiej oraz młodego bydła opasowego

Kategoria bydła	Jednostka	Cena zakupu			Zmiana ceny	
		03.01.2021	20.12.2020	29.12.2019	tyg. [%]	roczna [%]
Byczki od 8 dni do 4 tygodni - typ mleczny	zł/szt	nld	600,73	584,05	--	--
Byczki od 8 dni do 4 tygodni - typ mięsny	zł/szt	nld	875,86	880,81	--	--
Młode bydło opasowe 6-12 m-cy	zł/kg w.ż.	nld	nld	--	--	--

* - prezentowane ceny są cenami netto (bez VAT)

nld - niewystarczająca liczba danych do prezentacji

Biuletyn „*Rynek wołowiny i cielęciny*” ukazuje się w każdy czwartek.

Informacje zamieszczane w tym biuletynie przekazywane są przez współpracujące z nami podmioty na podstawie Ustawy o badaniach rynkowych z dn. 30 marca 2001r.

Wydawca:

Ministerstwo Rolnictwa i Rozwoju Wsi,
Departament Przetwórstwa i Rynków Rolnych
ul. Wspólna 30, 00-930 Warszawa,
tel. (022) 623-16-33, fax (022) 623-27-06

Internet: <http://www.minrol.gov.pl>, E-mail: biuletyn@minrol.gov.pl

Autor: Anna Pankiewicz tel. (022) 623-16-33 E-mail: Anna.Pankiewicz@minrol.gov.pl

³ - W handlu hurtowym bydlęciem żywym badane ceny byczków od 8 dni do 4 tygodni dotyczą cieląt przeznaczonych do dalszego chowu pochodzących od bydła ras mlecznych w przypadku typu mlecznego oraz od bydła ras mięsnych, ogólnoużytkowych i krzyżówek z rasami mięsnymi w przypadku typu mięsnego