



Interwencja I.10.3 Inwestycje zapobiegające rozprzestrzenianiu się ASF

Plan Strategiczny dla Wspólnej Polityki Rolnej
na lata 2023-2027 (PS WPR 2023-2027)



Ministerstwo Rolnictwa
i Rozwoju Wsi



Krajowa Sieć
Obszarów Wiejskich



Program
Rozwoju
Obszarów
Wiejskich
na lata 2014-2020

„Europejski Fundusz Rolny na rzecz rozwoju obszarów wiejskich:
Europa inwestująca w obszary wiejskie”.

Publikacja współfinansowana ze środków Unii Europejskiej w ramach
pomocy technicznej PROW 2014-2020.

Materiał został opracowany na zlecenie Ministerstwa Rolnictwa i Rozwoju Wsi.



Kto może złożyć wniosek?

- Rolnik



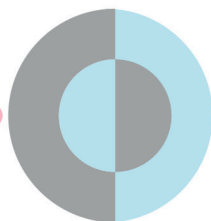
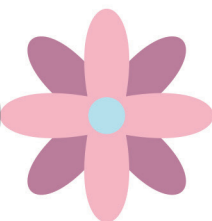
Na co możesz uzyskać wsparcie?

- Na budowę, przebudowę, remont budynków lub budowli służących bioasekuracji, takich jak np.: niecki dezynfekcyjne, magazyny do przechowywania słomy dla świń.
- Na wykonanie ogrodzenia spełniającego warunki bioasekuracji, które będzie posiadać zamknięte bramy wjazdowe i furtki.
- Na zakup urządzeń służących bioasekuracji, takich jak np.: brama, kurtyna lub tunel.
- Na zakup i posadowienie silosu na paszę gotową lub silosu na zboże przeznaczone na paszę.
- Na wykonanie inwestycji umożliwiającej utrzymywanie świń w gospodarstwie rolnym w odrębnych, zamkniętych pomieszczeniach.



Wysokość wsparcia:

- Maksymalnie 100 tys. zł wsparcia.
- Do 80% kosztów inwestycji pokrywa program.
- Możesz otrzymać zaliczkę w wysokości 50% kwoty pomocy.





Jakie warunki musisz spełnić?

- Musisz być posiadaczem samoistnym lub zależnym nieruchomości objętej inwestycją, co najmniej od dnia złożenia wniosku o przyznanie pomocy.
 - Musisz prowadzić chów lub hodowlę minimum 50 świń średniorocznie.
 - Jeśli jesteś rolnikiem ekologicznym możesz utrzymywać produkcję na niższym poziomie tj. 27 świń średniorocznie, otrzymujesz również dodatkowe punkty w kryteriach wyboru.
 - Jeśli prowadzisz hodowlę świń ras rodzimych lub świń ras czystych nie obowiązuje cię limit dotyczący wielkości produkcji i otrzymujesz dodatkowe punkty w kryteriach wyboru.
 - Świnie muszą być zarejestrowane na terenie nieruchomości objętej inwestycją.
-





Jak złożyć wniosek?

- Wniosek o przyznanie pomocy możesz złożyć wyłącznie drogą elektroniczną za pomocą systemu teleinformatycznego Agencji poprzez Platformę Usług Elektronicznych ARiMR (PUE) pod adresem <https://epue.arimr.gov.pl>.

Szczegółowe informacje o programie i terminach naboru
Zeskanuj kod QR



Budżet programu PS WPR 2023-2027 wynosi ponad 25 mld euro, z czego 70 mln euro przeznaczono na Inwestycje zapobiegające rozprzestrzenianiu się ASF. W tym może być kwota również na Twoje gospodarstwo!

Nie przegap terminu – zainwestuj!



■ Zabezpiecz swoje gospodarstwo przed ASF

Afrykański Pomór Świń (ASF) stanowi poważne zagrożenie dla Twojego stada.

Dzięki inwestycjom w bioasekurację, skutecznie zwiększysz ochronę swojego gospodarstwa.





Ministerstwo Rolnictwa i Rozwoju Wsi

INSTYTUCJA ZARZĄDZAJĄCA Minister Rolnictwa i Rozwoju Wsi

ul. Wspólna 30
00-930 Warszawa
telefon: +48 222 500 118
www.gov.pl/web/rolnictwo

AGENCJA PŁATNICZA

Agencja Restrukturyzacji i Modernizacji Rolnictwa

ul. Poleczki 33
02-822 Warszawa
telefon: 800 38 00 84
+48 22 595 06 11
www.gov.pl/web/arimr



Plan
Strategiczny dla
Wspólnej
Polityki
Rolnej
na lata **2023-2027**

Warszawa 2024

