

# CO OZNACZAJĄ FLAGI NA PLAŻY?

Przed wejściem do wody, zwróć uwagę na kolor flagi, którą wywieszają ratownicy obok swojego stanowiska.



## Biała flaga

Oznacza, że na kąpielisku panują warunki, które umożliwiają bezpieczne wejście do wody.



## Czerwona flaga

To bezwzględny zakaz kąpieli. Oznacza, że warunki są niesprzyjające i przebywanie w wodzie jest niebezpieczne.



## Błękitna flaga

Nie informuje o warunkach pogodowych. Oznajmia, że plaża posiada międzynarodowy certyfikat jakości kąpieliska. Wyróżnienie to przyznawane jest miejscom spełniającym rygorystyczne kryteria pod względem: czystości wody, porządku na plaży, dostępu dla osób z niepełnosprawnościami oraz wysokiego poziomu bezpieczeństwa podczas kąpieli.



# KIEDY CZERWONA FLAGA?

**Czerwona flaga** oznacza **bezwzględny zakaz kąpielii**. Wywieszają ją wówczas, gdy pojawiają się następujące warunki:

- temperatura wody jest **niższa niż 14 stopni Celsjusza**;
- szybkość wiatru wynosi **więcej niż 5 stopni w skali Beauforta**;
- prędkość nurtu wody **przekracza 1 m/s**
- występują spienione fale o wysokości **ponad 70 cm**;
- widoczność jest ograniczona do **50 m**;
- występują **wyładowania atmosferyczne**;
- występuje **skażenie wody**;
- pojawiają się inne niebezpieczeństwa, jakie jak na przykład **meduzy**;
- trwa **akcja ratownicza**.



**Widzisz  
takie  
oznaczenie  
na plaży?**

**Nie  
próbuj  
wchodzić  
do wody!**



# BĄDŹ BEZPIECZNY NAD WODĄ

## PAMIĘTAJ:



nigdy nie wchodź do wody po alkoholu i środkach odurzających



nie skacz do wody w nieznanych miejscach



pływaj tylko w miejscach do tego wyznaczonych



stosuj się do poleceń ratownika



nie wbiegaj do wody rozgrzany



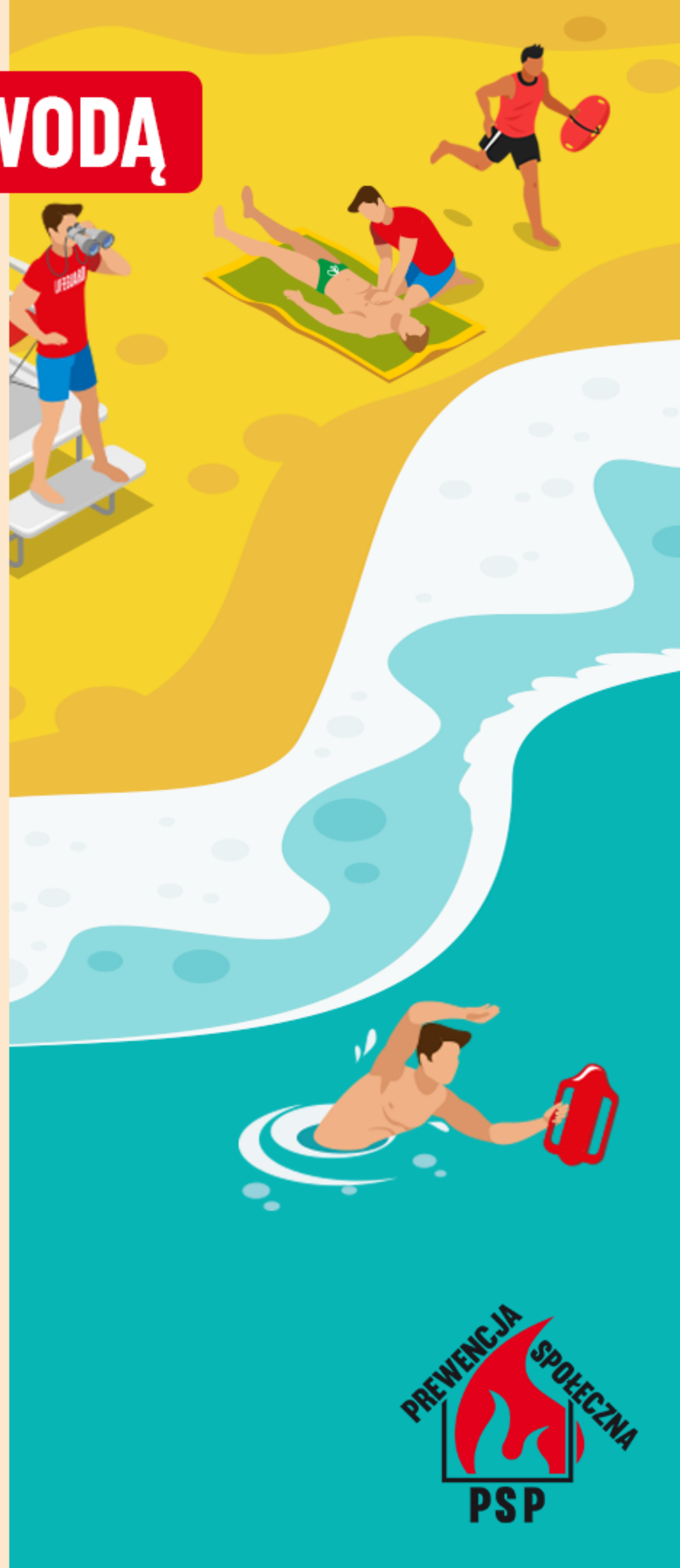
nie wypływaj na materacu daleko od brzegu



nie pływaj bezpośrednio po posiłku



załóż kapok na łódce, kajaku i rowerze wodnym



# BEZPIECZEŃSTWO NAD WODĄ

## **Pływaj:**

- tylko w miejscach strzeżonych i oznakowanych

## **Nie pływaj:**

- obok statków, barek i łodzi motorowych
- w pobliżu śluz i zapór wodnych
- w miejscach, gdzie jest dużo wodorostów
- tam, gdzie występują zawirowania wody
- w wodzie o temp. niższej niż 14°C
- po spożyciu alkoholu
- w czasie burzy

## **Nie wchodź do wody:**

- bezpośrednio po posiłku (zimna woda może doprowadzić do bolesnego skurczu)

