

**MAPA PRZEGLĄDOWA
PRZEDMIOTÓW I FORM OCHRONY
NATURA 2000**

**NADLEŚNICTWO
ŻMIGRÓD
OBRĘB
SUŁÓW**

REGIONALNA DYREKCJA LASÓW PAŃSTWOWYCH WE WROCŁAWIU

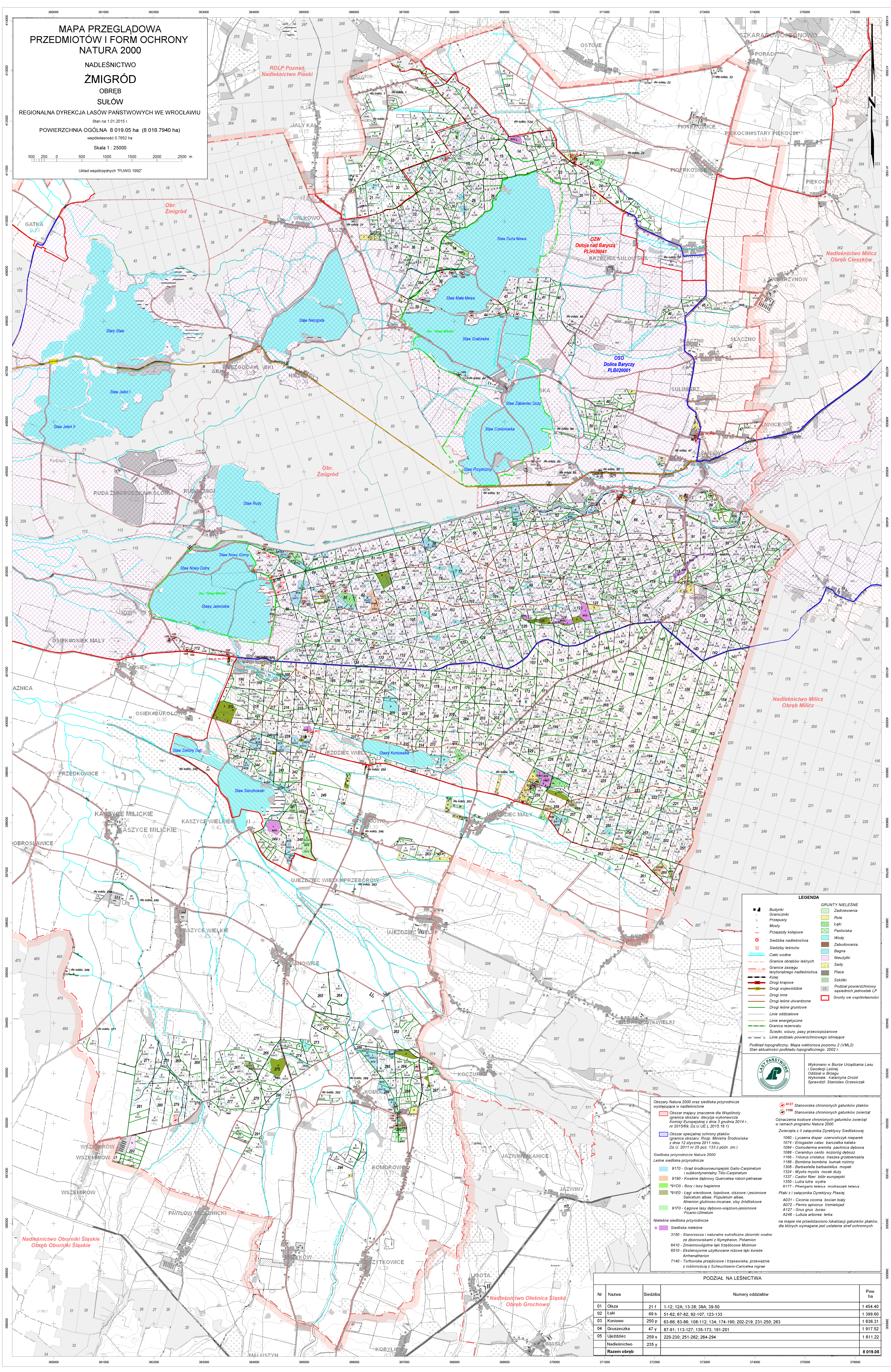
Stan na 1.01.2015 r.

POWIERZCHNIA OGÓLNA 0 019,05 ha (0 018,7940 ha)

współrzędność 0 7852 ha

Skala 1 : 25000

Układ współrzędnych "PLUG 1992"



LEGENDA

■ Budynek	GRUNTY MIELEŚNE
— Graniczniki	Zadrzewienia
— Przepusty	Role
— Mosty	Ląki
— Przejazdy kolejowe	Pastwiska
● Siedziba nadleśnictwa	Wiosny
● Siedziby leśnictw	Zabudowania
— Ciek wodny	Bagna
— Granice obrębów leśnych	Nieuszyki
— Granice obszarów przyrodniczych	Sady
— Granice obszarów przyrodniczych	Plac
— Kolej	Szkoła
— Drogi krajowe	Podział powierzchniowy sąsiednich jednostek LP
— Drogi wojewódzkie	Grunty we współwłasności
— Drogi inne	
— Drogi leśne utwardzone	
— Drogi leśne gruntowe	
— Linie oddziałowe	
— Linie energetyczne	
— Granice rezerwatu	
— Szeleki, wznury, pasy przeciwozarowe	
— Linie podziału powierzchniowego istniejące	

Podkład topograficzny: Mapa wektorowa poziomu 2 (VML2)
Stan aktualności podkładu topograficznego: 2009 r.

Obszary Natura 2000 oraz siedliska przyrodnicze występujące w nadleśnictwie

Obszar mający znaczenie dla Wspólnoty (granice obszaru: decyzja Wykonawcy Komisji Europejskiej z dnia 3 grudnia 2014 r., nr 2014/98 Dz.U./UE/L 2015.18.1)

Obszar specjalnej ochrony ptaków (granice obszaru: Rozp. Ministra Środowiska z dnia 12 stycznia 2011 roku, Dz.U. z 2011 nr 25, poz. 153 z późn. zm.)

Siedliska przyrodnicze Natura 2000

Leśne siedliska przyrodnicze

- 9170 - Grąd środkowoeuropejski Galio-Carpinetum i subkontynentalny Thilo-Carpinetum
- 9190 - Kwaśne dąbrowy Quercetum robur-petraeae
- *91D0 - Bory i lasy bagienne
- *91E0 - Łęki wierzbowe, topolowe, olszowe i jesionowe Salicetum albae, Populetum albae
- 91F0 - Łęgowe lasy dębowo-wiązowo-jesionowe Fagano-Ulmetum

Miejskie siedliska przyrodnicze

- 3180 - Stawowiska i naturalne eutroficzne zbiorniki wodne ze zbiorowiskami z Nymphaea, Potamogeton
- 6410 - Zmienliwogłone łąki trzcińcowe Molinion
- 6510 - Ekstensywne użytkowane nizinowe łąki świeże Arrhenatheretum
- 7140 - Torfowiska przejściowe i trzęsawiska, przeważnie z różnością z Scheuchzeria-Carexetum nigrae

4117 Stawowiska chronionych gatunków ptaków

4118 Stawowiska chronionych gatunków zwierząt

Oznaczenia lotkowe chronionych gatunków zwierząt w ramach programu Natura 2000

Zwierzęta z II załącznika Dyrektywy Siedliskowej

- 1060 - Lycena dispar, czerwonoszyjny nieparek
- 1074 - Eriopogon caesus, barciak kakała
- 1084 - Osmia montana, żółta szerszeńka
- 1088 - Cerambyx cerdus, kozioróg dębowy
- 1168 - Intus ostiatus, trzaska grzesznica
- 1188 - Bombina bombina, kumak nizinny
- 1308 - Barbastella barbastellus, mopek
- 1324 - Myotis myotis, nocny sęp
- 1337 - Castor fiber, bobr europejski
- 1355 - Lutra lutra, wydra
- 6177 - Therapsites leucurus, modraszka teleusis

Ptaki z I załącznika Dyrektywy Ptasiej

- A031 - Ciconia ciconia, bocian biały
- A072 - Pernis ptilorhynchus, trzmielęd
- A107 - Grus grus, żuraw
- A246 - Lullula arborea, leśka

na mapie nie przedstawiono lokalizacji gatunków ptaków, dla których wymagane jest ustalenie stref ochronnych

PODZIAŁ NA LEŚNICTWA

Nr	Nazwa	Siedziba	Numery oddziałów	Pow. ha
01	Olsza	21 f	1-12; 12A; 13-38; 38A; 39-50	1 454,40
02	Łąki	69 b	51-62; 67-82; 92-107; 123-133	1 399,60
03	Koniowo	250 p	63-66; 83-86; 108-112; 134; 174-190; 202-219; 231-250; 263	1 636,31
04	Gruszczyk	47 y	87-91; 113-127; 135-173; 191-201	1 917,52
05	Ujeździec	259 s	220-230; 251-262; 264-294	1 611,22
	Nadleśnictwo	235 y		
	Razem obręb			8 019,05