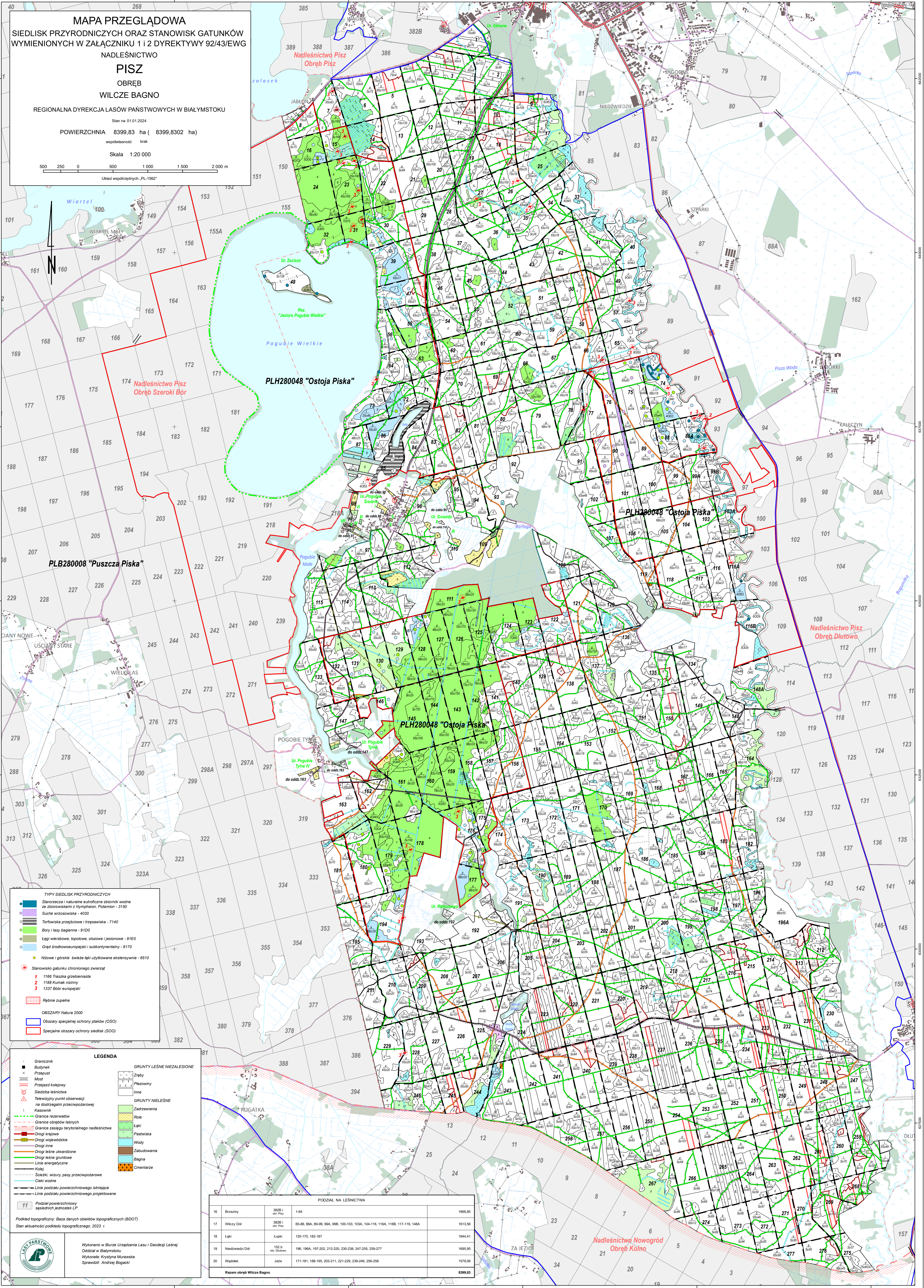


MAPA PRZEGLĄDOWA
SIEDLISK PRZYRODNICZYCH ORAZ STANOWISK GATUNKÓW
WYMIENIONYCH W ZAŁĄCZNIKU 1 I 2 DYREKTYWY 92/43/EWG
NADLEŚNICTWO
PISZ
OBRĘB
WILCZE BAGNO
REGIONALNA DYREKCJA LASÓW PAŃSTWOWYCH W BIAŁYMSTOKU

Stan na 01.01.2024
POWIERZCHNIA 8399,83 ha (8399,8302 ha)
 współrzędność brak
 Skala 1:20 000

500 250 0 500 1 000 1 500 2 000 m
 Układ współrzędnych „PL-1992”



- TYPY SIEDLISK PRZYRODNICZYCH**
- Starorzecza i naturalne eutroficzne zbiorniki wodne ze zbiorowiskami z *Nymphaea*, *Potamogeton* - 3150
 - Suche wrzosowiska - 4030
 - Torfowiska przejściowe i trzęsawiska - 7140
 - Bory i lasy bagienne - 91D0
 - Łęgi wierzbowe, topolowe, olszowe i jesionowe - 91E0
 - Grąd środkowoeuropejski i subkontynentalny - 91T0
 - Nizowe i górskie łąki użytkowane ekstensywnie - 6510
- Stanowisko gatunku chronionego zwierząt**
- 1 1166 Trzaska chrobotniasta
 - 2 1188 Kumak nizinny
 - 3 1337 Bóbr europejski
- Obszary Natura 2000**
- Obszary specjalnej ochrony ptaków (OSO)
 - Specjalne obszary ochrony siedlak (SOC)

- LEGENDA**
- GRANICZNIK**
- Granicznik
 - Budynki
 - Przełaz
 - Most
 - Przejazd kolejowy
 - Siedlisko leśnictwa
 - Telewizyjny punkt obserwacji na dostrzeżeniu przepaleniowej
 - Kasowik
 - Granicze rezerwatów
 - Granicze obrębów leśnych
 - Granicze zasięgu terytorialnego nadleśnictwa
 - Drogi krajowe
 - Drogi wojewódzkie
 - Drogi inne
 - Drogi leśne utwardzone
 - Drogi leśne gruntowe
 - Linie energetyczne
 - Kolej
 - Soczki, wizury, pasy przeciwpowodziowe
 - Cieki wodne
 - Linie podziału powierzchniowego istniejące
 - Linie podziału powierzchniowego projektowane
- GRUNTY LEŚNE NIEZALOSIONE**
- Złoty
 - Płazowity
 - Inne
- GRUNTY NIELEŚNE**
- Zadrzewienia
 - Role
 - Łęki
 - Pastwiska
 - Wody
 - Zabudowania
 - Bagne
 - Omentarze
- Podział powierzchniowy sąsiednich jednostek LP**
- Podkład topograficzny: Baza danych obiektów topograficznych (BDOT)
 Wykonał: Krystyna Murawska
 Sprawdził: Andrzej Bogucki

PODZIAŁ NA LEŚNICTWA

16	Brzeziny	382B i 382C i 382D i 382E i 382F i 382G i 382H i 382I i 382J i 382K i 382L i 382M i 382N i 382O i 382P i 382Q i 382R i 382S i 382T i 382U i 382V i 382W i 382X i 382Y i 382Z	1-64	1668,85
17	Włczy Dół	382B i 382C i 382D i 382E i 382F i 382G i 382H i 382I i 382J i 382K i 382L i 382M i 382N i 382O i 382P i 382Q i 382R i 382S i 382T i 382U i 382V i 382W i 382X i 382Y i 382Z	65-88, 88A, 88B, 88C, 88D, 88E, 88F, 88G, 88H, 88I, 88J, 88K, 88L, 88M, 88N, 88O, 88P, 88Q, 88R, 88S, 88T, 88U, 88V, 88W, 88X, 88Y, 88Z	1613,56
18	Łąki	Łąki	120-170, 182-187	1844,41
19	Niedźwiedzi Dół	152 b 000, 152 b 001, 152 b 002, 152 b 003, 152 b 004, 152 b 005, 152 b 006, 152 b 007, 152 b 008, 152 b 009, 152 b 010, 152 b 011, 152 b 012, 152 b 013, 152 b 014, 152 b 015, 152 b 016, 152 b 017, 152 b 018, 152 b 019, 152 b 020, 152 b 021, 152 b 022, 152 b 023, 152 b 024, 152 b 025, 152 b 026, 152 b 027, 152 b 028, 152 b 029, 152 b 030, 152 b 031, 152 b 032, 152 b 033, 152 b 034, 152 b 035, 152 b 036, 152 b 037, 152 b 038, 152 b 039, 152 b 040, 152 b 041, 152 b 042, 152 b 043, 152 b 044, 152 b 045, 152 b 046, 152 b 047, 152 b 048, 152 b 049, 152 b 050, 152 b 051, 152 b 052, 152 b 053, 152 b 054, 152 b 055, 152 b 056, 152 b 057, 152 b 058, 152 b 059, 152 b 060, 152 b 061, 152 b 062, 152 b 063, 152 b 064, 152 b 065, 152 b 066, 152 b 067, 152 b 068, 152 b 069, 152 b 070, 152 b 071, 152 b 072, 152 b 073, 152 b 074, 152 b 075, 152 b 076, 152 b 077, 152 b 078, 152 b 079, 152 b 080, 152 b 081, 152 b 082, 152 b 083, 152 b 084, 152 b 085, 152 b 086, 152 b 087, 152 b 088, 152 b 089, 152 b 090, 152 b 091, 152 b 092, 152 b 093, 152 b 094, 152 b 095, 152 b 096, 152 b 097, 152 b 098, 152 b 099, 152 b 100, 152 b 101, 152 b 102, 152 b 103, 152 b 104, 152 b 105, 152 b 106, 152 b 107, 152 b 108, 152 b 109, 152 b 110, 152 b 111, 152 b 112, 152 b 113, 152 b 114, 152 b 115, 152 b 116, 152 b 117, 152 b 118, 152 b 119, 152 b 120, 152 b 121, 152 b 122, 152 b 123, 152 b 124, 152 b 125, 152 b 126, 152 b 127, 152 b 128, 152 b 129, 152 b 130, 152 b 131, 152 b 132, 152 b 133, 152 b 134, 152 b 135, 152 b 136, 152 b 137, 152 b 138, 152 b 139, 152 b 140, 152 b 141, 152 b 142, 152 b 143, 152 b 144, 152 b 145, 152 b 146, 152 b 147, 152 b 148, 152 b 149, 152 b 150, 152 b 151, 152 b 152, 152 b 153, 152 b 154, 152 b 155, 152 b 156, 152 b 157, 152 b 158, 152 b 159, 152 b 160, 152 b 161, 152 b 162, 152 b 163, 152 b 164, 152 b 165, 152 b 166, 152 b 167, 152 b 168, 152 b 169, 152 b 170, 152 b 171, 152 b 172, 152 b 173, 152 b 174, 152 b 175, 152 b 176, 152 b 177, 152 b 178, 152 b 179, 152 b 180, 152 b 181, 152 b 182, 152 b 183, 152 b 184, 152 b 185, 152 b 186, 152 b 187, 152 b 188, 152 b 189, 152 b 190, 152 b 191, 152 b 192, 152 b 193, 152 b 194, 152 b 195, 152 b 196, 152 b 197, 152 b 198, 152 b 199, 152 b 200, 152 b 201, 152 b 202, 152 b 203, 152 b 204, 152 b 205, 152 b 206, 152 b 207, 152 b 208, 152 b 209, 152 b 210, 152 b 211, 152 b 212, 152 b 213, 152 b 214, 152 b 215, 152 b 216, 152 b 217, 152 b 218, 152 b 219, 152 b 220, 152 b 221, 152 b 222, 152 b 223, 152 b 224, 152 b 225, 152 b 226, 152 b 227, 152 b 228, 152 b 229, 152 b 230, 152 b 231, 152 b 232, 152 b 233, 152 b 234, 152 b 235, 152 b 236, 152 b 237, 152 b 238, 152 b 239, 152 b 240, 152 b 241, 152 b 242, 152 b 243, 152 b 244, 152 b 245, 152 b 246, 152 b 247, 152 b 248, 152 b 249, 152 b 250, 152 b 251, 152 b 252, 152 b 253, 152 b 254, 152 b 255, 152 b 256, 152 b 257, 152 b 258, 152 b 259, 152 b 260, 152 b 261, 152 b 262, 152 b 263, 152 b 264, 152 b 265, 152 b 266, 152 b 267, 152 b 268, 152 b 269, 152 b 270, 152 b 271, 152 b 272, 152 b 273, 152 b 274, 152 b 275, 152 b 276, 152 b 277, 152 b 278, 152 b 279, 152 b 280, 152 b 281, 152 b 282, 152 b 283, 152 b 284, 152 b 285, 152 b 286, 152 b 287, 152 b 288, 152 b 289, 152 b 290, 152 b 291, 152 b 292, 152 b 293, 152 b 294, 152 b 295, 152 b 296, 152 b 297, 152 b 298, 152 b 299, 152 b 300, 152 b 301, 152 b 302, 152 b 303, 152 b 304, 152 b 305, 152 b 306, 152 b 307, 152 b 308, 152 b 309, 152 b 310, 152 b 311, 152 b 312, 152 b 313, 152 b 314, 152 b 315, 152 b 316, 152 b 317, 152 b 318, 152 b 319, 152 b 320, 152 b 321, 152 b 322, 152 b 323, 152 b 324, 152 b 325, 152 b 326, 152 b 327, 152 b 328, 152 b 329, 152 b 330, 152 b 331, 152 b 332, 152 b 333, 152 b 334, 152 b 335, 152 b 336, 152 b 337, 152 b 338, 152 b 339, 152 b 340, 152 b 341, 152 b 342, 152 b 343, 152 b 344, 152 b 345, 152 b 346, 152 b 347, 152 b 348, 152 b 349, 152 b 350, 152 b 351, 152 b 352, 152 b 353, 152 b 354, 152 b 355, 152 b 356, 152 b 357, 152 b 358, 152 b 359, 152 b 360, 152 b 361, 152 b 362, 152 b 363, 152 b 364, 152 b 365, 152 b 366, 152 b 367, 152 b 368, 152 b 369, 152 b 370, 152 b 371, 152 b 372, 152 b 373, 152 b 374, 152 b 375, 152 b 376, 152 b 377, 152 b 378, 152 b 379, 152 b 380, 152 b 381, 152 b 382, 152 b 383, 152 b 384, 152 b 385, 152 b 386, 152 b 387, 152 b 388, 152 b 389, 152 b 390, 152 b 391, 152 b 392, 152 b 393, 152 b 394, 152 b 395, 152 b 396, 152 b 397, 152 b 398, 152 b 399, 152 b 400, 152 b 401, 152 b 402, 152 b 403, 152 b 404, 152 b 405, 152 b 406, 152 b 407, 152 b 408, 152 b 409, 152 b 410, 152 b 411, 152 b 412, 152 b 413, 152 b 414, 152 b 415, 152 b 416, 152 b 417, 152 b 418, 152 b 419, 152 b 420, 152 b 421, 152 b 422, 152 b 423, 152 b 424, 152 b 425, 152 b 426, 152 b 427, 152 b 428, 152 b 429, 152 b 430, 152 b 431, 152 b 432, 152 b 433, 152 b 434, 152 b 435, 152 b 436, 152 b 437, 152 b 438, 152 b 439, 152 b 440, 152 b 441, 152 b 442, 152 b 443, 152 b 444, 152 b 445, 152 b 446, 152 b 447, 152 b 448, 152 b 449, 152 b 450, 152 b 451, 152 b 452, 152 b 453, 152 b 454, 152 b 455, 152 b 456, 152 b 457, 152 b 458, 152 b 459, 152 b 460, 152 b 461, 152 b 462, 152 b 463, 152 b 464, 152 b 465, 152 b 466, 152 b 467, 152 b 468, 152 b 469, 152 b 470, 152 b 471, 152 b 472, 152 b 473, 152 b 474, 152 b 475, 152 b 476, 152 b 477, 152 b 478, 152 b 479, 152 b 480, 152 b 481, 152 b 482, 152 b 483, 152 b 484, 152 b 485, 152 b 486, 152 b 487, 152 b 488, 152 b 489, 152 b 490, 152 b 491, 152 b 492, 152 b 493, 152 b 494, 152 b 495, 152 b 496, 152 b 497, 152 b 498, 152 b 499, 152 b 500	1699,35	
20	Wądek	Jeże	171-181, 188-195, 203-211, 221-229, 239-246, 256-258	1079,06
Razem obręb Wilcze Bagno				8399,83



Wykonano w Biurze Urządzenia Lasu i Geodezji Leśnej
 Oddział w Białymstoku
 Wykonał: Krystyna Murawska
 Sprawdził: Andrzej Bogucki