

**ZARZĄDZENIE  
REGIONALNEGO DYREKTORA  
OCHRONY ŚRODOWISKA W GDAŃSKU**

z dnia 21 sierpnia.....2024 roku

**w sprawie wyznaczenia szlaków udostępnionych dla ruchu pieszego  
w rezerwacie przyrody „Paraszyńskie Wąwozy”**

Na podstawie art. 15 ust. 1 pkt 15 ustawy z dnia 16 kwietnia 2004 roku o ochronie przyrody (Dz. U. z 2023 r. poz. 1336, 1688 i 1890, z 2024 r. poz. 1089) zarządza się, co następuje:

**§ 1.** Wyznacza się szlaki udostępnione dla ruchu pieszego w rezerwacie przyrody „Paraszyńskie Wąwozy”

**§ 2.** Przebieg szlaków udostępnionych dla ruchu pieszego przedstawiono na mapie stanowiącej załącznik do zarządzenia.

**§ 3.** Traci moc zarządzenie Regionalnego Dyrektora Ochrony Środowiska w Gdańsku z dnia 3 marca 2014 r. w sprawie wyznaczenia szlaku udostępnionego dla ruchu pieszego w rezerwacie przyrody „Paraszyńskie Wąwozy”.

**§ 4.** Zarządzenie wchodzi w życie z dniem podpisania.

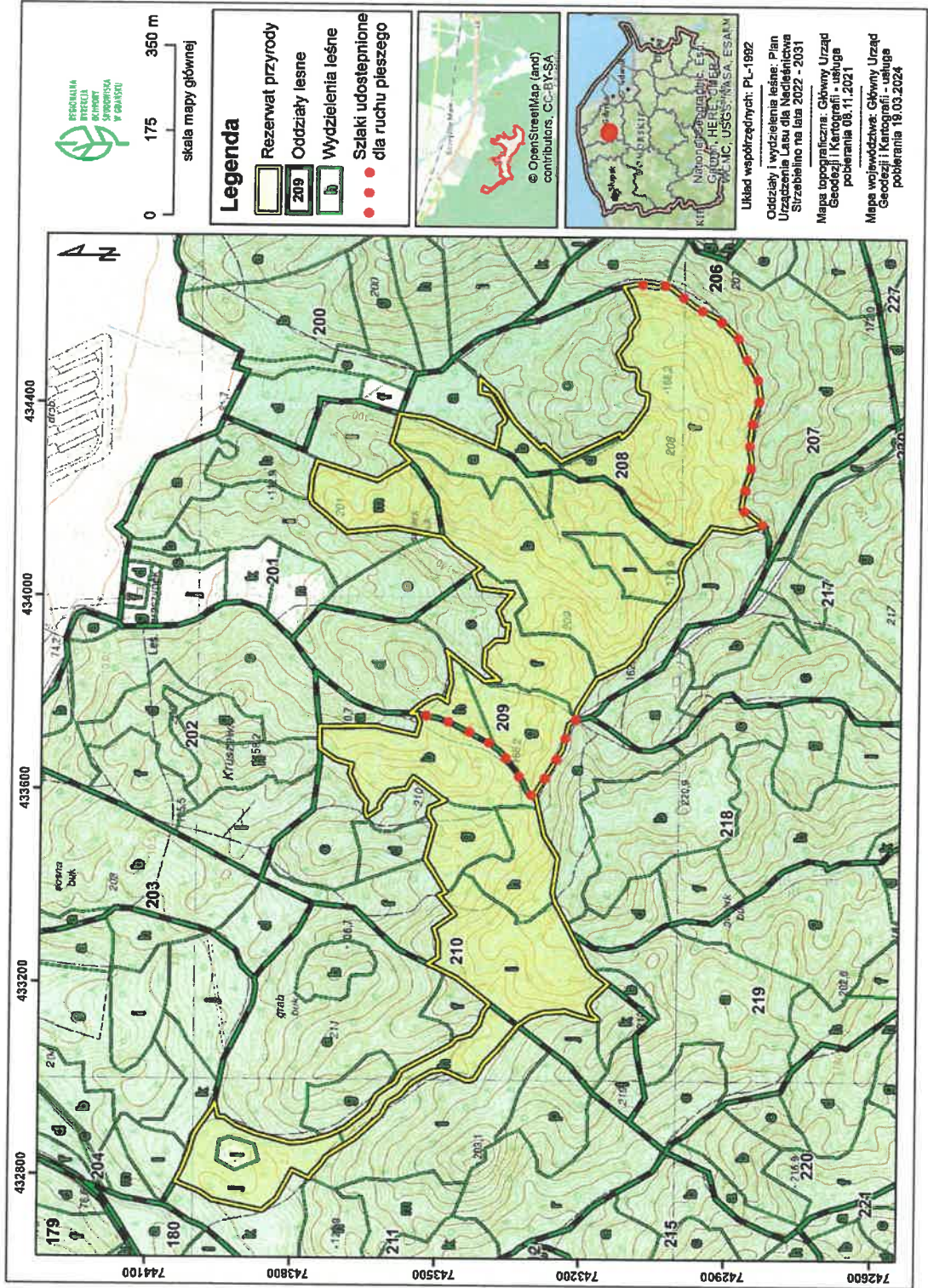


Regionalny Dyrektor  
Ochrony Środowiska  
w Gdańsku

*Anna Tchórzewska*

Załącznik do zarządzenia  
 Regionalnego Dyrektora Ochrony Środowiska w Gdańsku  
 z dnia .....*21.01.2024*.....*niez.p.m.k.a.*.....2024 r.

Przebieg szlaków udostępnionych dla ruchu pieszego.



## Uzasadnienie

Zgodnie z art. 15 ust. 1 pkt 15 ustawy z dnia 16 kwietnia 2004 r. o ochronie przyrody (Dz. U. z 2023 r. poz. 1336, 1688 i 1890, z 2024 r. poz. 1089) udostępnienie rezerwatu przyrody dla ruchu pieszego następuje po wyznaczeniu szlaków przez regionalnego dyrektora ochrony środowiska.

Rezerwat „Paraszyńskie Wąwozy” (o powierzchni 55,22 ha) został uznany na mocy rozporządzenia Nr 5/2001 Wojewody Pomorskiego z dnia 25 lipca 2001 r. w sprawie uznania za rezerwat przyrody „Paraszyńskie Wąwozy” (Dz. Urz. Woj. Pom. Nr 62 poz. 685). Obecnie obowiązuje zarządzenie Regionalnego Dyrektora Ochrony Środowiska w Gdańsku z dnia 21 czerwca 2024 r. w sprawie rezerwatu przyrody „Paraszyńskie Wąwozy” (Dz. Urz. Woj. Pom. z 2024 r. poz. 3109). Celem ochrony w rezerwacie jest zachowanie kompleksu biocenoz leśnych i źródliskowych z naturalnymi mechanizmami ich funkcjonowania i z rzadkimi i chronionymi gatunkami roślin, zwierząt i grzybów oraz elementów środowiska abiotycznego, przede wszystkim licznych źródlisk i silnie urozmaiconej rzeźby terenu, a także wybitnego krajobrazu charakterystycznego dla strefy krawędziowej Pojezierza Kaszubskiego. Rezerwat nieznacznie powiększono i jego powierzchnia wynosi obecnie 61,26 ha.

Rezerwat położony jest w województwie pomorskim, w powiecie wejherowskim, na terenie gminy Łęczyce, w dwóch obrębach: Bożepole Małe i Bożepole Wielkie. Rezerwat zlokalizowany jest na obrzeżach kompleksu leśnego, ok. 1,3 km na południe od wsi Bożepole Małe. Teren ten jest własnością Skarbu Państwa w zarządzie Państwowego Gospodarstwa Leśnego Lasy Państwowe Nadleśnictwo Strzebielino.

Rezerwat „Paraszyńskie Wąwozy” obejmuje fragment zbocza pradoliny Redy-Łeby z szeregiem rozcięć erozyjnych oraz zespołem źródlisk i wypływających z nich cieków. Zbocze doliny porozcinane jest głębokimi wąwozami, często o bardzo stromych stokach, porośnięte mozaiką buczyn: kwaśnej i żyznej Cechy krajobrazu - wysokość i stromość zboczy, rozwinięcie jarów, różnorodność drobnych form, takich jak koryta stałych lub okresowych strumieni, nisze źródliskowe i głazowiska w dnach niektórych z nich, a także szata roślinna o wysokim stopniu naturalności ze starodrzewem bukowym i znaczną ilością drzew biocenotycznych powodują, że pod względem krajobrazowym rezerwat jest wybitny i należy do najcenniejszych obiektów województwa pomorskiego.

Rezerwat został udostępniony dla ruchu pieszego na mocy zarządzenia Regionalnego Dyrektora Ochrony Środowiska w Gdańsku z dnia 3 marca 2014 r. w sprawie wyznaczenia szlaku udostępnionego dla ruchu pieszego w rezerwacie przyrody „Paraszyńskie Wąwozy”. Zmiana granic rezerwatu wynikająca z ww. nowego zarządzenia w sprawie rezerwatu, spowodowała konieczność korekty przebiegu szlaków udostępnionych dla ruchu pieszego. Biegną one przez środkową część rezerwatu i wzdłuż południowo-wschodniej granicy rezerwatu i łączą się ze szlakami turystycznymi przebiegającymi poza jego granicami.

Wyznaczenie szlaków udostępnionych dla ruchu pieszego ma na celu ukierunkowanie ruchu turystycznego i umożliwienie zwiedzania rezerwatu w sposób bezpieczny dla użytkowników szlaku i chronionego środowiska przyrodniczego.

Projekt zarządzenia przesłano do Nadleśnictwa Strzebielino (mail z dnia 30 lipca 2024 r.). Nadleśnictwo Strzebielino potwierdziło poprawne wskazanie przebiegu szlaków na tle rezerwatu (pismo ZG.7212.14.2024 z dnia 09.08.2024 r.).