

MAPA PRZEGLĄDOWA CIĘĆ RĘBNYCH

NADLEŚNICTWO
SZKLARSKA PORĘBA
OBRĘB
SZKLARSKA PORĘBA

REGIONALNA DYREKCCJA LASÓW PAŃSTWOWYCH WE WROCŁAWIU

Stan na 1.01.2019

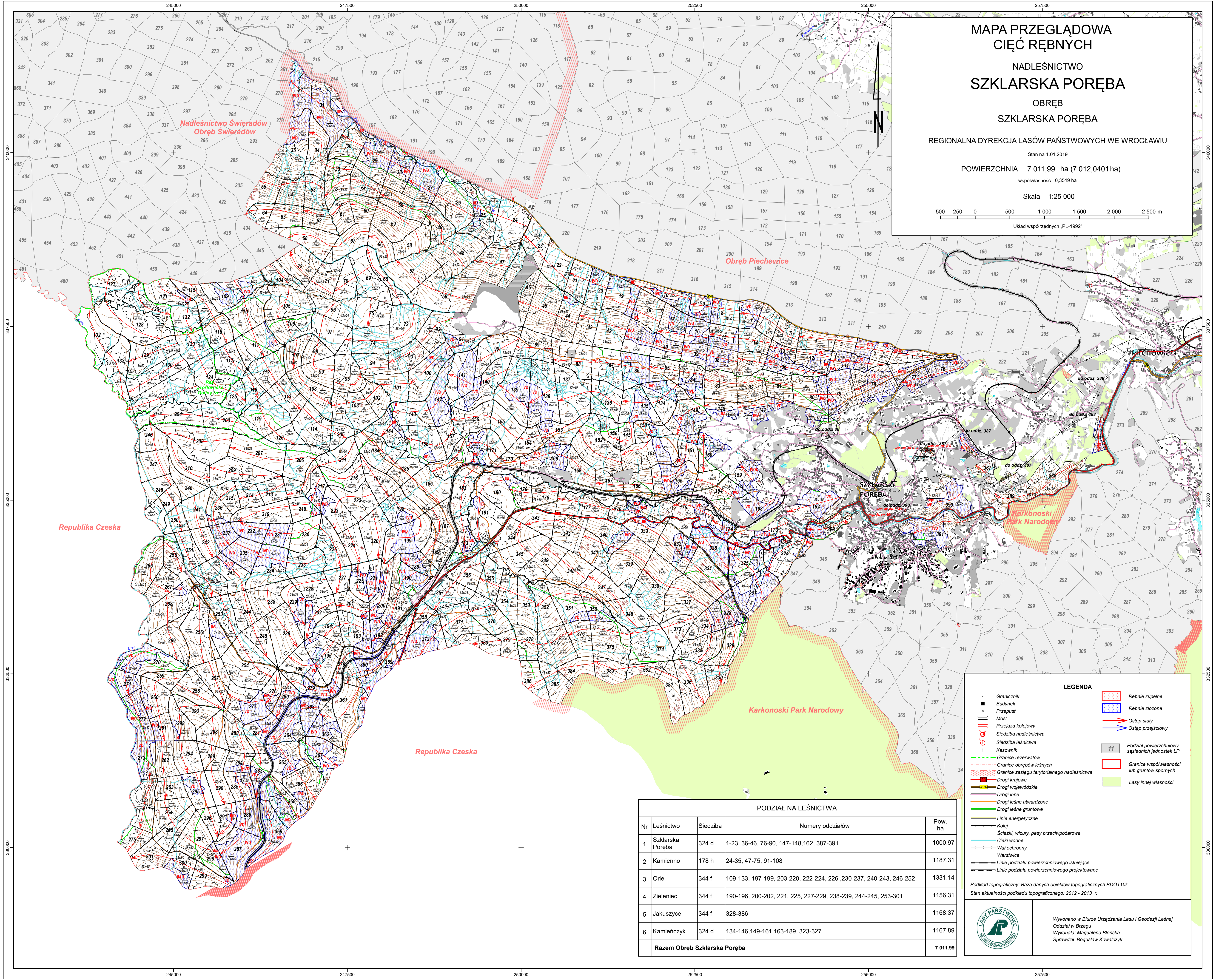
POWIERZCHNIA 7 011,99 ha (7 012,0401 ha)

współwłasność 0,3549 ha

Skala 1:25 000

0 500 1 000 1 500 2 000 2 500 m

Układ współrzędnych „PL-1992”



PODZIAŁ NA LEŚNICTWA

Nr	Leśnictwo	Siedziba	Numery oddziałów	Pow. ha
1	Szklarska Poręba	324 d	1-23, 36-46, 76-90, 147-148, 162, 387-391	1000.97
2	Kamienno	178 h	24-35, 47-75, 91-108	1187.31
3	Orle	344 f	109-133, 197-199, 203-220, 222-224, 226, 230-237, 240-243, 246-252	1331.14
4	Zieleniec	344 f	190-196, 200-202, 221, 225, 227-229, 238-239, 244-245, 253-301	1156.31
5	Jakuszyce	344 f	328-386	1168.37
6	Kamieńczyk	324 d	134-146, 149-161, 163-189, 323-327	1167.89
Razem Obręb Szklarska Poręba				7 011.99

- LEGENDA**
- Granicznik
 - Budynek
 - Przepust
 - Most
 - Przejazd kolejowy
 - Siedziba nadleśnictwa
 - Siedziba leśnictwa
 - Kasownik
 - Granice rezerwatów
 - Granice obrębów leśnych
 - Granice zasięgu terytorialnego nadleśnictwa
 - Drogi krajowe
 - Drogi wojewódzkie
 - Drogi inne
 - Drogi leśne utwardzone
 - Drogi leśne gruntowe
 - Linie energetyczne
 - Kolej
 - Ścieżki, wizury, pasy przeciwpożarowe
 - Ciek wodne
 - Wał ochronny
 - Warstwice
 - Linie podziału powierzchniowego istniejące
 - Linie podziału powierzchniowego projektowane
 - Rębnie zupełne
 - Rębnie złożone
 - Ostep stały
 - Ostep przejściowy
 - Podział powierzchniowy sąsiednich jednostek LP
 - Granice współwłasności lub gruntów spomych
 - Lasy innej własności

Podkład topograficzny: Baza danych obiektów topograficznych BDOT10k
Stan aktualności podkładu topograficznego: 2012 - 2013 r.

Wykonano w Biurze Urządzenia Lasu i Geodezji Leśnej
Oddział w Brzegu
Wykonała: Magdalena Błońska
Sprawdził: Bogusław Kowalczyk