



# DZIENNIK URZĘDOWY

## WOJEWÓDZTWA ŁÓDZKIEGO

---

Łódź, dnia 22 grudnia 2023 r.

Poz. 10840

### ZARZĄDZENIE REGIONALNEGO DYREKTORA OCHRONY ŚRODOWISKA W ŁODZI

z dnia 22 grudnia 2023 r.

#### w sprawie rezerwatu przyrody „Zabrzeźnia”

Na podstawie art. 13 ust. 3 ustawy z dnia 16 kwietnia 2004 r. o ochronie przyrody (Dz. U. z 2023 r. poz. 1336, 1688 i 1890) zarządza się, co następuje:

**§ 1.** Rezerwat przyrody pod nazwą „Zabrzeźnia”, zwany dalej „rezerwatem”, obejmuje obszar o powierzchni 26,92 ha, położony w województwie łódzkim na terenie gminy Głowno, w powiecie zgierskim.

**§ 2.** 1. Opis granicy rezerwatu, w postaci współrzędnych punktów załamania granicy, zawiera załącznik Nr 1 do zarządzenia.

2. Przebieg granicy rezerwatu określa mapa stanowiąca załącznik Nr 2 do zarządzenia.

**§ 3.** Celem ochrony rezerwatu jest zachowanie ze względów naukowych i dydaktycznych grądu z udziałem jodły przy północnej granicy jej zasięgu.

**§ 4.** 1. Dla rezerwatu określa się rodzaj – Leśny (**L**).

2. Dla rezerwatu określa się typ i podtyp:

1) ze względu na dominujący przedmiot ochrony: typ – Fitocenotyczny (**PFi**), podtyp – zbiorowisk leśnych (**zl**);

2) ze względu na główny typ ekosystemu: typ – Leśny i borowy (**EL**), podtyp – lasów wyżynnych (**lwż**).

**§ 5.** Nadzór nad rezerwatem sprawuje Regionalny Konserwator Przyrody w Łodzi.

§ 6. Zarządzenie wchodzi w życie po upływie 14 dni od dnia ogłoszenia<sup>1)</sup>.

Regionalny Dyrektor  
Ochrony Środowiska w Łodzi

**Arkadiusz Malec**

---

<sup>1)</sup>Niniejsze zarządzenie było poprzedzone zarządzeniem Nr 44/2010 Regionalnego Dyrektora Ochrony Środowiska w Łodzi z dnia 10 czerwca 2010 r. w sprawie rezerwatu przyrody „Zabrzeźnia” (Dz. Urz. Woj. Łódz. nr 180, poz. 1482), które utraciło moc z dniem wejścia w życie niniejszego zarządzenia zgodnie z art. 14 ustawy z dnia 4 stycznia 2013 r. o zmianie ustawy – Prawo wodne oraz niektórych innych ustaw (Dz. U. z 2013 r. poz. 165).

Załącznik Nr 1 do zarządzenia

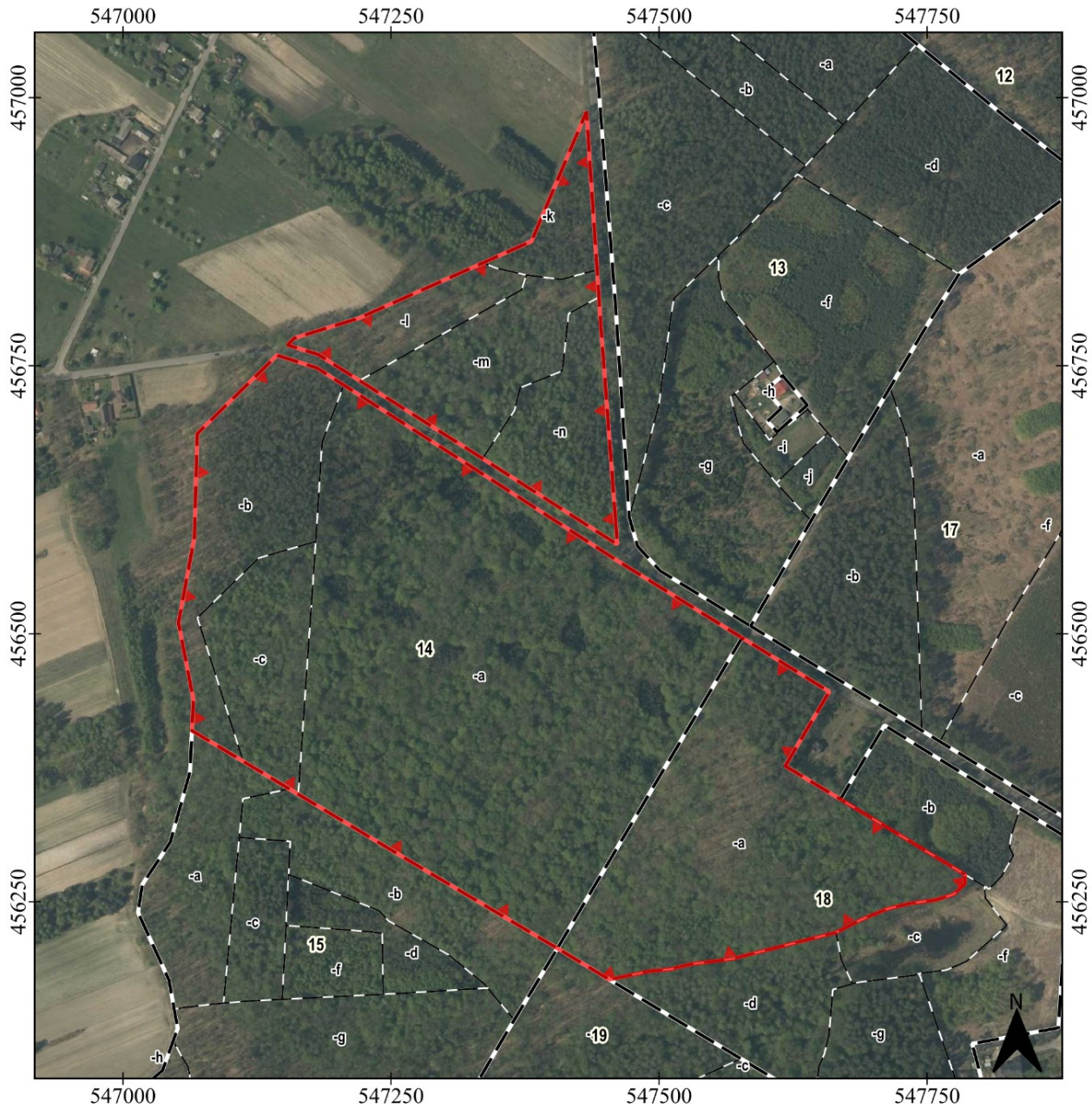
Regionalnego Dyrektora Ochrony Środowiska w Łodzi  
z dnia 22 grudnia 2023 r.**Opis granicy rezerwatu przyrody „Zabrzeźnia” w postaci wykazu współrzędnych punktów jej załamania w układzie współrzędnych płaskich prostokątnych PL-1992 <sup>1)</sup>**

Lp.	Y	X	Komentarz
1	547785,22	456266,57	Część 1
2	547774,63	456256,74	Część 1
3	547757,60	456251,44	Część 1
4	547732,03	456247,89	Część 1
5	547712,56	456243,11	Część 1
6	547688,72	456233,27	Część 1
7	547664,88	456221,16	Część 1
8	547568,00	456196,56	Część 1
9	547532,41	456191,98	Część 1
10	547529,77	456191,64	Część 1
11	547509,34	456186,72	Część 1
12	547491,93	456185,21	Część 1
13	547453,47	456177,29	Część 1
14	547405,09	456206,40	Część 1
15	547263,17	456290,31	Część 1
16	547163,36	456350,11	Część 1
17	547154,98	456355,13	Część 1
18	547111,99	456380,89	Część 1
19	547064,20	456409,48	Część 1
20	547065,56	456438,25	Część 1
21	547051,63	456510,15	Część 1
22	547057,12	456539,71	Część 1
23	547061,22	456561,76	Część 1
24	547064,35	456578,59	Część 1
25	547066,50	456590,09	Część 1
26	547069,11	456686,51	Część 1
27	547141,57	456757,78	Część 1
28	547143,48	456759,66	Część 1
29	547180,79	456747,87	Część 1
30	547205,83	456731,85	Część 1
31	547317,69	456660,26	Część 1
32	547462,15	456567,29	Część 1
33	547577,34	456496,10	Część 1
34	547658,70	456445,76	Część 1
35	547617,59	456376,45	Część 1
36	547669,08	456345,54	Część 1
37	547785,43	456275,15	Część 1

Lp.	Y	X	Komentarz
38	547785,22	456266,57	Część 1
39	547459,22	456607,32	Część 2
40	547461,05	456583,13	Część 2
41	547335,28	456663,34	Część 2
42	547323,54	456670,82	Część 2
43	547220,44	456736,06	Część 2
44	547181,87	456760,42	Część 2
45	547153,29	456769,21	Część 2
46	547157,58	456773,52	Część 2
47	547159,71	456775,62	Część 2
48	547176,33	456780,81	Część 2
49	547219,92	456794,20	Część 2
50	547245,45	456805,68	Część 2
51	547275,81	456819,21	Część 2
52	547286,34	456823,90	Część 2
53	547308,28	456833,68	Część 2
54	547336,09	456846,07	Część 2
55	547373,39	456862,69	Część 2
56	547381,03	456865,98	Część 2
57	547384,09	456873,44	Część 2
58	547389,94	456887,22	Część 2
59	547396,26	456902,12	Część 2
60	547406,54	456926,35	Część 2
61	547415,43	456947,33	Część 2
62	547424,33	456968,30	Część 2
63	547430,57	456983,02	Część 2
64	547432,24	456986,99	Część 2
65	547442,13	456839,25	Część 2
66	547443,82	456813,81	Część 2
67	547444,98	456795,64	Część 2
68	547459,22	456607,32	Część 2


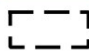

<sup>1)</sup> Układ współrzędnych płaskich prostokątnych PL-1992 jest jednym z układów tworzących państwowy system odniesień przestrzennych, o którym mowa w przepisach wydanych na podstawie art. 3 ust. 5 ustawy z dnia 17 maja 1989 r. - Prawo geodezyjne i kartograficzne (Dz. U. z 2023 r. poz. 1752, 1615, 1688, 1762).

Załącznik Nr 2 do zarządzenia  
Regionalnego Dyrektora Ochrony Środowiska w Łodzi  
z dnia 22 grudnia 2023 r.

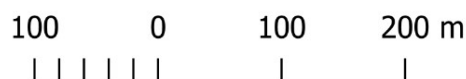


**Przebieg granicy rezerwat przyrody "Zabrzeźnia"**

**Objaśnienia**

-  Rezerwat przyrody
-  Oddziały leśne
-  Wydzielenia leśne

**Skala**



Przygotowanie mapy: RDOŚ w Łodzi  
 Ortofotomapa: Główny Urząd Geodezji i Kartografii, dostęp: 2023-09-14  
 Dane topograficzne: © autorzy OpenStreetMap, dostęp 2023-09-14  
 Oddziały leśne: dane Nadleśnictwa Grotniki, data pozyskania: 2023-09-30  
 Układ współrzędnych: PL-1992

