

MAPA PRZEGLĄDOWA SIEDLISK LEŚNYCH TYPY SIEDLISKOWE LASU NADLEŚNICTWO OLEŚNICA ŚLĄSKA OBRĘB GROCHOWO

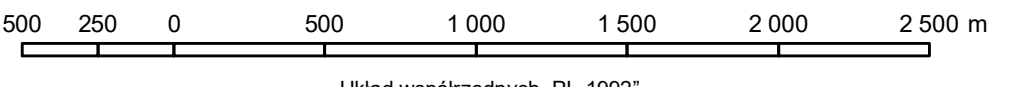
REGIONALNA DYREKCJA LASÓW PAŃSTWOWYCH WE WROCLAWIU

Stan na 01.01.2023

POWIERZCHNIA 7667,16 ha (7667,0661 ha)

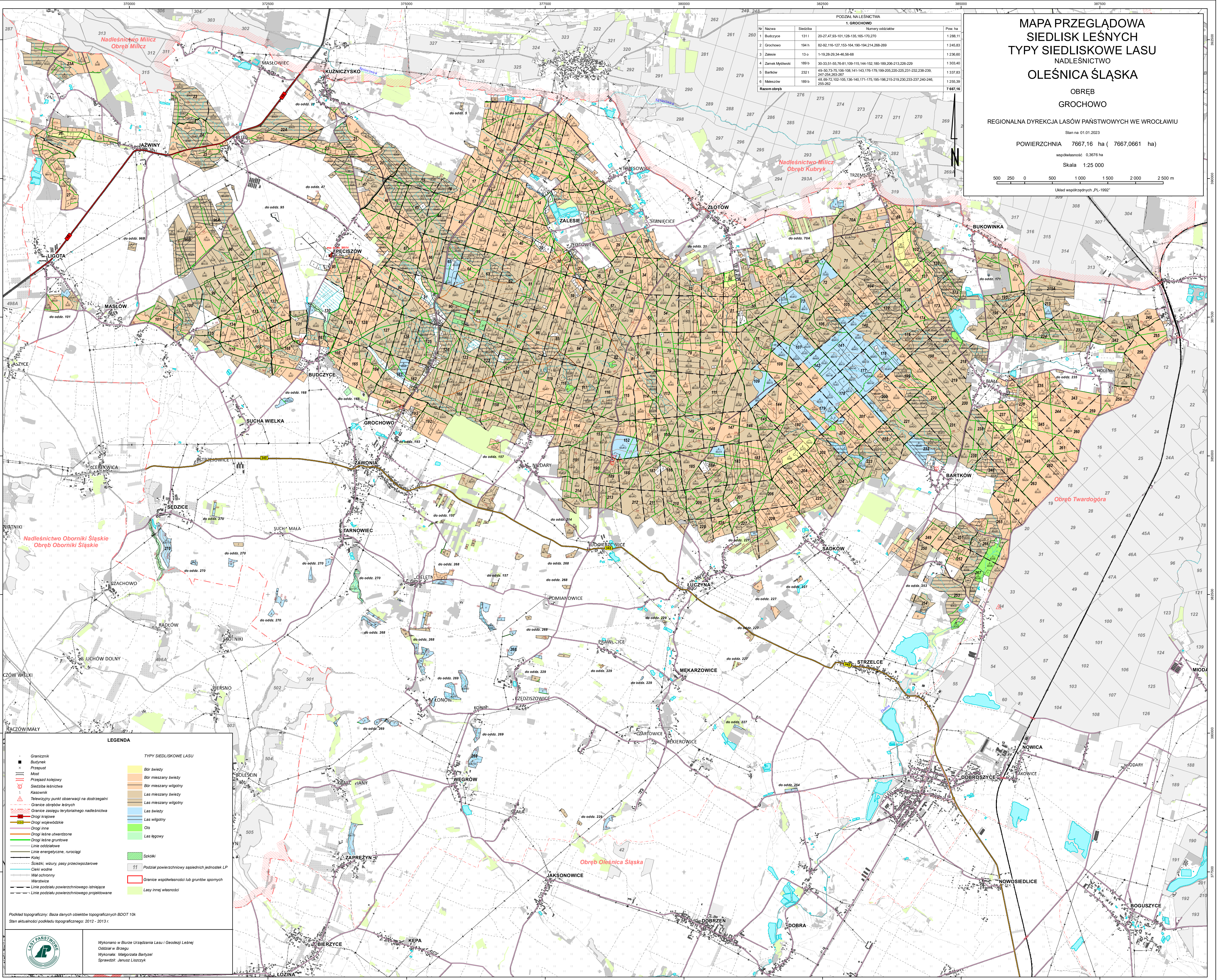
współrzędność: 0,3676 ha

Skala 1:25 000



Układ współrzędnych „PL-1992”

PODZIAŁ NA LEŚNICTWA			
1. GROCHOWO			
Nr	Nazwa	Siedziba	Flora ha
1	Bukorzycy	20-27.47.93-101.128-135.165-170.270	1 288,11
2	Grochowo	82.92.116-127.153-164.190-194.214.268-269	1 248,63
3	Zalesie	1-19.28-29.34-46.56-68	1 236,60
4	Zamek Mysłowski	30-33.51-55.76-81.109-115.144-152.180-189.206-213.226-229	1 303,40
5	Bartków	40-50.73-75.106-108.141-143.176-179.199-205.220-225.231-232.238-239	1 337,83
6	Maleszów	48.69-72.102-105.136-140.171-175.195-198.215-219.230.233-237.240-246.255-262	1 255,39
Razem obręb			7 667,16




LEGENDA

- Granicznik
- × Budynek
- Przepust
- Most
- Przepływ kolejowy
- Siećzba leśniczą
- Kasownik
- △ Telewizyjny punkt obserwacji na dostrzegalni
- Granice obrębów leśnych
- Granice zasięgu terytorialnego nadleśnictwa
- Drogi wojewódzkie
- Drogi inne
- Drogi leśne utwardzone
- Drogi leśne gruntowe
- Linie oddziałowe
- Linie energetyczne, rurociągi
- Kolej
- Szlaki, wizury, pasy przeciwpożarowe
- Ciepła woda
- Wiatrochrony
- Warstwy
- Linie podziału powierzchniowego istniejące
- Linie podziału powierzchniowego projektowane

TYPY SIEDLISKOWE LASU

- Bór świeży
- Bór mieszany świeży
- Bór mieszany wilgotny
- Las mieszany świeży
- Las mieszany wilgotny
- Las świeży
- Las wilgotny
- Ols
- Las łęgowy
- Szlaki
- Podział powierzchniowy sąsiednich jednostek LP
- Granice współwłasności lub gruntów sponych
- Lasy innej własności

Podkład topograficzny: Baza danych obiektów topograficznych BDOT 10k
Stan aktualności podkładu topograficznego: 2012 - 2013 r.



Wykonano w Biurze Urządzania Lasu i Geodezji Leśnej
Oddział w Brzegu
Wykonała: Małgorzata Barczyńska
Sprawdził: Janusz Liszczyk