

**MAPA PRZEGLĄDOWA
DRZEWOSTANÓW
NADLEŚNICTWO
PRZEDBORÓW
OBREB
OSTRZESZÓW**

REGIONALNA DYREKCJA LASÓW PAŃSTWOWYCH W POZNANIU

Stan na 01.01.2021

POWIERZCHNIA 6162,54 ha (6162,2612 ha)

(+ współwłasność brak)

Skala 1:20 000

500 250 0 500 1 000 1 500 2 000 m

Układ współrzędnych „PL-1992”

LEGENDA

- Granicznik
- Budynek
- Przejazd
- Mieć
- Przejazd kolejowy
- Siedziba nadleśnictwa
- Siedziba leśnictwa
- Kasownik
- Granicze rezerwatów
- Granicze obrębów leśnych
- Granicze zasięgu terytorialnego nadleśnictwa (Kolej)
- Drogi krajowe
- Drogi wojewódzkie
- Drogi powiatowe
- Drogi gminne utwardzone
- Drogi gminne gruntowe
- Drogi inne
- Drogi leśne gruntowe
- Linie oddziałowe
- Linie energetyczne, rurociągi
- Sześci, wizury
- Cieki
- Wali ochronny
- Linie podziału powierzchniowego istniejące
- Linie podziału powierzchniowego projektowane
- Granicze współwłasności
- Podział powierzchniowy sąsiednich jednostek LP
- Lasy innej własności
- Miejscowość

GRUNTY LEŚNE NIEZALESIONE

- Zręby
- Hałazy
- Plazowiny
- Plantacje drzew szybko rosnących
- Plantacje choinkowe
- Szaki
- Inne

GRUNTY NIELEŚNE

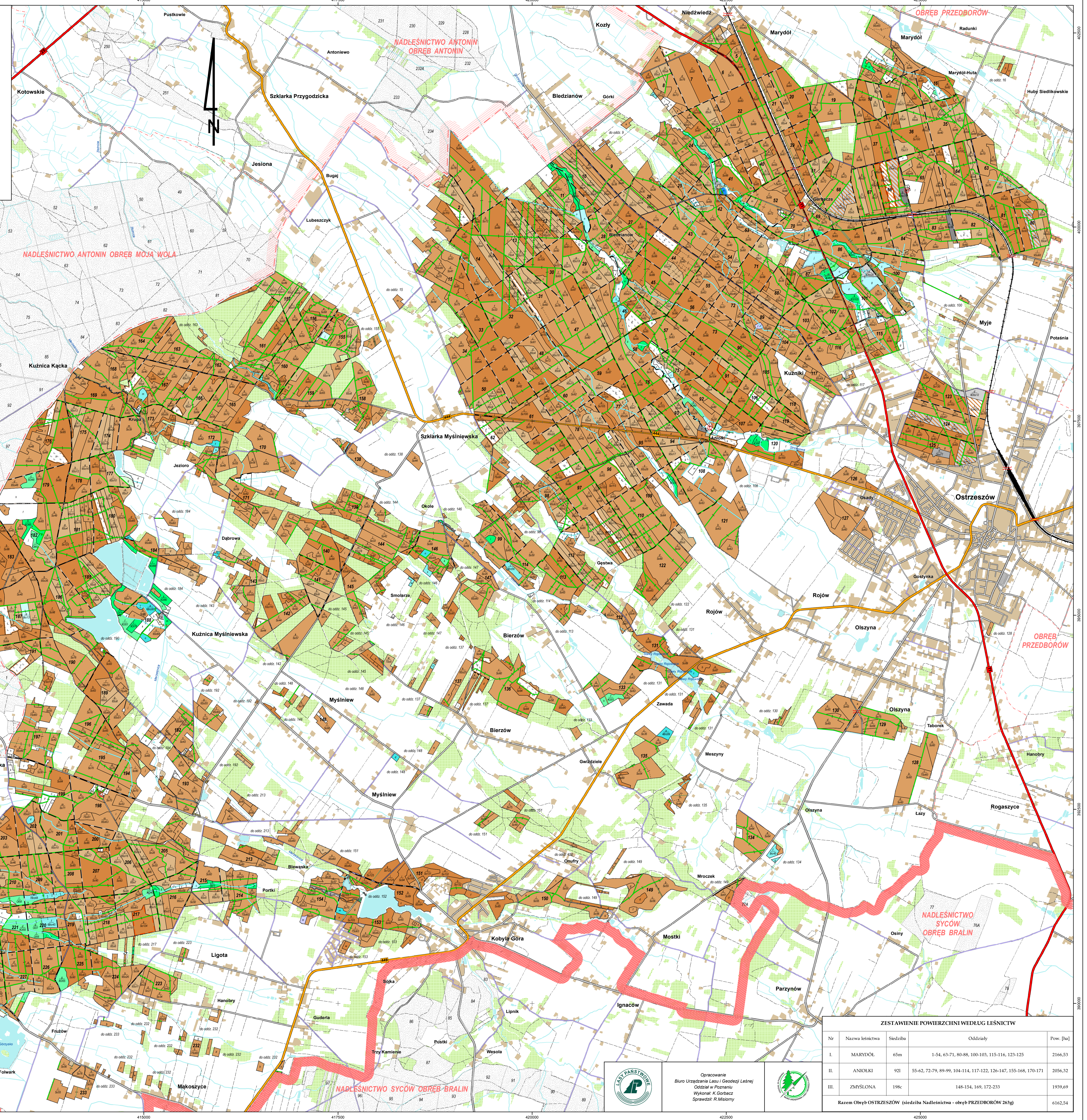
- Inne

Podkład topograficzny: BDOT 10k
Stan aktualności podkładu topograficznego: 2012 r.

grunty leśne niezasienione

Klasa wieku	od 21 lat do wieku reprodukcyjnego i starsze	KO, KOD, BP	Sosna (So)	Modrzew (Md)
			Świerk (Św)	
			Jodła (Jd)	Dęgleża (Dg)
			Dąb (Dą)	
			Buk (Bk)	Grab (Gb)
			Jesion (Jk)	Klon (Kl)
			Wiąz (Wz)	Jawor (Jw)
			Olcha (Ol)	
			Szosa (Sz)	Alangia (Al)
			Topola (Tp)	Osika (Os)
			Wierzba (Wb)	Lipa (Lp)

--- Gospodarcze drzewostany nasienne



ZESTAWIENIE POWIERZCHNI WEDŁUG LEŚNICTW

Nr	Nazwa leśnictwa	Siedziba	Oddziały	Pow. [ha]
I.	MARYDÓŁ	65m	1-54, 63-71, 80-88, 100-103, 115-116, 123-125	2166,53
II.	ANIÓLKI	92l	55-62, 72-79, 89-99, 104-114, 117-122, 126-147, 155-168, 170-171	2056,32
III.	ZMYŚLONA	198c	148-154, 169, 172-233	1939,69
Razem ObreB OSTRZESZÓW (siedziba Nadleśnictwa - obreB PRZEDBORÓW 263g)				6162,54

Logo of Regionalna Dyrekcja Lasów Państwowych w Poznaniu

Opisowanie:
Biuro Urządzania Lasu i Geodezji Leśnej
Oddział w Poznaniu
Wykonał: K. Gorbać
Sprawdził: R. Miśkowiński