



# POLSKI ZWIĄZEK MOTOROWY

Członek Międzynarodowych Federacji FIA, FIM, AIT, FICC, UEM

Okręgowy Zespół Działalności Gospodarczej Sp. z o.o.

85-808 Bydgoszcz, ul. Białogardzka 7

**BIURO CERTYFIKOWANYCH RZECZOZNAWCÓW**

**TECHNIKI SAMOCHODOWEJ, RUCHU DROGOWEGO, MASZYN I URZĄDZEŃ**

85-347 Bydgoszcz, ul. Nakielska 71a

tel. 52 370 76 67, kom. 693 529 042; e-mail: rzeczoznawcy.bydgoszcz@pzm.pl

**Wycena numer: 13/12/2023**

z dnia: 2023/12/18

Wykonawca wyceny : mgr inż. Jan Malinowski Lista Minist. Infrastruktury RS 000922

Właściciel: REGIONALNA DYREKCJA OCHRONY ŚRODOWISKA W BYDGOSZCZY

Adres: ul. DWORCOWA 81, 85-009 BYDGOSZCZ

Dokument: Dowód rejestracyjny seria: DR/BAL numer: 3410164

Zadanie: Ustalenie wartości rynkowej pojazdu .

## DANE IDENTYFIKACYJNE POJAZDU

Dane: [T] XII-2023

Marka: FORD

Rok produkcji: 2010

Model: Kuga 2.0 CRD MR`08 E5

Wersja: Trend 4WD

Nr rejestracyjny: CB 4547T

Rodzaj pojazdu: Samochód terenowy

VIN: WF0RXXGCDRAM34132



Nr INFO-EKSPERT	011-06351
Data pierwszej rejestracji	2010/08/23
Wskazanie drogomierza	264364 km
Okres eksploatacji pojazdu (10/08/23-23/12/18)	160 mies.
Kolor powłoki lakierowej, (rodzaj lakieru)	Czarny 2-warstwowy z efektem metalicznym
Dop. masa całkow.	2160 kg
Rodzaj nadwozia	kombi (uniwersalne) 5 drzwiowe 5 osobowe
Konstrukcja	samonośna
Jednostka napędowa	z zapłonem samoczynnym
Pojemność / Moc silnika	1997 ccm / 103kW (140KM)
Doładowanie	Turbosp. z chłodn. powietrza
Liczba cylindrów / Układ cylindrów / Liczba zaworów	4 / rzędowy / 16
Rodzaj skrzyni biegów	manualna
Rodzaj napędu	4WD (4x4)

Wartość rynkowa brutto wyżej zidentyfikowanego pojazdu, określona na dzień wykonania opinii wynosi:

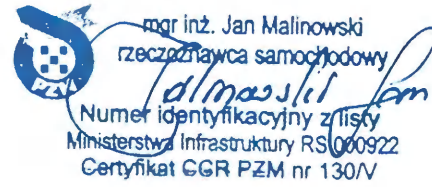
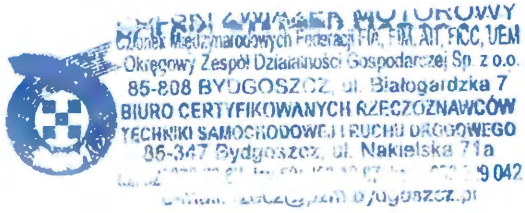
**31000 PLN**

**w tym VAT (23,0%) 5796,75 PLN**

## ZAŁĄCZNIKI

- 1 Wycena wartości - druk podstawowy
- 2 Wycena wartości - arkusz kontrolny

## 3 Dokumentacja fotograficzna





# POLSKI ZWIĄZEK MOTOROWY

Członek Międzynarodowych Federacji FIA, FIM, AIT, FICC, UEM

Okręgowy Zespół Działalności Gospodarczej Sp. z o.o.

85-808 Bydgoszcz, ul. Białogardzka 7

BIURO CERTYFIKOWANYCH RZECZOZNAWCÓW

TECHNIKI SAMOCHODOWEJ, RUCHU DROGOWEGO, MASZYN I URZĄDZEŃ

85-347 Bydgoszcz, ul. Nakielska 71a

tel. 52 370 76 67, kom. 693 529 042; e-mail: rzeczoznawcy.bydgoszcz@pzm.pl

WYCENA Nr: 13/12/2023

z dnia: 2023/12/18

Wykonawca wyceny : mgr inż. Jan Malinowski Lista Minist. Infrastruktury RS 000922

Właściciel: REGIONALNA DYREKCJA OCHRONY ŚRODOWISKA W BYDGOSZCZY

Adres: ul. DWORCOWA 81, 85-009 BYDGOSZCZ

Dokument: Dowód rejestracyjny seria: DR/BAL numer: 3410164

Zadanie: Ustalenie wartości rynkowej pojazdu .

## DANE IDENTYFIKACYJNE POJAZDU

Dane: [T] XII-2023

Marka: FORD

Rok produkcji: 2010

Model: Kuga 2.0 CRD MR`08 E5

Wersja: Trend 4WD

Nr rejestracyjny: CB 4547T

Rodzaj pojazdu: Samochód terenowy

VIN: WF0RXXGCDRAM34132

Nr INFO-EKSPERT	011-06351
Data pierwszej rejestracji	2010/08/23
Wskazanie drogomierza	264364 km
Okres eksploatacji pojazdu (10/08/23-23/12/18)	160 mies.
Kolor powłoki lakierowej, (rodzaj lakieru)	Czarny 2-warstwowy z efektem metalicznym
Dop. masa całkow.	2160 kg
Rodzaj nadwozia	kombi (uniwersalne) 5 drzwiowe 5 osobowe
Konstrukcja	samonośna
Jednostka napędowa	z zapłonem samoczynnym
Pojemność / Moc silnika	1997 ccm / 103kW (140KM)
Doładowanie	Turbosp. z chłodn. powietrza
Liczba cylindrów / Układ cylindrów / Liczba zaworów	4 / rzędowy / 16
Rodzaj skrzyni biegów	manualna
Rodzaj napędu	4WD (4x4)

## WYPOSAŻENIE STANDARDOWE (2010.04-2011.09)

L.p.	Nazwa elementu wyposażenia	L.p.	Nazwa elementu wyposażenia
1	Fotele przednie sportowe	10	System elektronicznej kontroli toru jazdy ESP
2	Immobilizer	11	System kontroli trakcji TCS
3	Kierownica pokryta skórą	12	System wspomagania nagłego hamowania
4	Klimatyzacja automatyczna 2 strefowa	13	Szyby barwione zielone
5	Kurtyny powietrzne boczne	14	Światła p/mgielne przednie
6	Poduszki powietrzne boczne przednie	15	Tarcze kół stalowe 17"
7	Radioodtwarzacz ICE 6000CD	16	Wspomaganie układu kierowniczego
8	Roleta do bagażnika	17	Zamek centralny zdalnie sterowany
9	Spoiler tylny		
L.p.	Nazwa pakietu / elementu pakietu wyposażenia standardowego		
1	ABS – EBD - system dystrybucji siły hamowania ABS - system zapobiegający blokowaniu kół System dystrybucji siły hamowania elektroniczny EBD		
2	Fotel kierowcy z regulacją wysokości i odcinka lędźwiowego Fotel kierowcy z regulacją wysokości Fotel kierowcy z regulacją odcinka lędźwiowego		
3	Lusterka zewnętrzne podgrzewane i regulowane elektrycznie Lusterka zewnętrzne regulowane elektrycznie Lusterka zewnętrzne podgrzewane elektrycznie		

- 4 Poduszki powietrzne kierowcy i pasażera  
Poduszka powietrzna kierowcy  
Poduszka powietrzna pasażera
- 5 Szyby przednie i tylne regulowane elektrycznie  
Szyby przednie regulowane elektrycznie  
Szyby tylne regulowane elektrycznie

### WYPOSAŻENIE DODATKOWE

L.p.	Nazwa elementu wyposażenia	Wartość [PLN]
1	-Dodatkowy kpl. kół z felgami aluminiowymi 17 "	321
2	Koło zapasowe dojazdowe	121
3	Lakier metalizowany	370
4	Relingi dachowe	76
5	Szyby dodatkowo przyciemniane	114

### OPIS ZAMONTOWANEGO W POJEŹDZIE OGUMIENIA

Koło	Marka, typ	Bieżnik [mm]	Zużycie [%]
Przednie lewe:	HANKOOK 235/55 R17 99H	W 320 WINTER I*CEPT EVO2 TL	50
Przednie prawe:	HANKOOK 235/55 R17 99H	W 320 WINTER I*CEPT EVO2 TL	50
Tylne lewe:	HANKOOK 235/55 R17 99H	W 320 WINTER I*CEPT EVO2 TL	50
Tylne prawe:	HANKOOK 235/55 R17 99H	W 320 WINTER I*CEPT EVO2 TL	50

### OPISY DOTYCZĄCE POJAZDU

- Wartość rynkową pojazdu ustalono na podstawie oględzin własnych w dniu 18 grudnia 2023 roku w Stacji Kontroli Pojazdów Polskiego Związku Motorowego w Bydgoszczy przy ulicy Nakielskiej 71A w obecności przedstawiciela Zleceniodawcy .  
Pojazd sprawny technicznie - bez uwag .

### KOREKTY

WARTOŚĆ BAZOWA BRUTTO (163 mies.)	35 200 PLN
KOREKTA ZA WYPOSAŻENIE DODATKOWE	1 002 PLN

Wyposażenie pojazdu powoduje powiększenie wartości pojazdu, gdy jest wyposażeniem ponadstandardowym oraz jest sprawne, czyli zdolne do spełnienia swojej funkcji. Wielkość korekty wartości bazowej, związanej z wyposażeniem dodatkowym pojazdu została określona na podstawie udziału tego wyposażenia w wartości standardowo wyposażonego nowego pojazdu z uwzględnieniem amortyzacji pojazdu i zwiększonej amortyzacji jego wyposażenia

KOREKTA ZA PIERWSZĄ REJESTRACJĘ	347 PLN
---------------------------------	---------

Korekta uwzględnia wpływ daty pierwszej rejestracji pojazdu (pierwszego dopuszczenia do ruchu po zakupieniu pojazdu nowego) na jego wartość. Przyjmuje się, że pojazd bazowy został zarejestrowany po raz pierwszy 2010.05.15. Pojazd wyceniany został zarejestrowany 3 miesiące później, zatem jego okres eksploatacji jest krótszy od okresu eksploatacji pojazdu bazowego i stąd wynika dodatnia korekta wartości.

KOREKTA ZA PRZEBIEG	- 2 130 PLN
---------------------	-------------

Korekta uwzględnia wpływ przebiegu pojazdu na jego wartość. Wartość bazowa (skorygowana o wpływ pierwszej rejestracji) została określona dla przebiegu normalnego 232 000 km. Zweryfikowany przebieg wycenianego pojazdu jest większy od normalnego o 32 364 km. Powoduje to zastosowanie korekty wartości w wysokości -5,83%.

KOREKTY RÓŻNE	- 3 440 PLN
---------------	-------------

W tym:	[%]	Wart. [PLN]
Stan utrzymania i dbałość o pojazd	-5,0	-1 720

Stan utrzymania i dbałość o pojazd mogą mieć wpływ na wartość rynkową pojazdu w przypadku, gdy stan wycenianego pojazdu istotnie odbiega od dobrego, odpowiedniego dla danego okresu eksploatacji i przebiegu. Sniwierzony ponadprzeciętnie dobry stan świadczący o wyjątkowej dbałości o pojazd może stanowić podstawę korekty dodatniej wartości, stan gorszy od typowego dobrego - podstawę do korekty ujemnej.

- W pojeździe stwierdzono:
  - liczne drobne zarysowania powłoki lakierowej nadwozia oraz miejscowe uszkodzenia powłoki lakierowej tzn. szkody parkingowe
  - zarysowania szyby przyciemnianej drzwi tylnych lewych.
  - skorodowane stalowe tarcze kół.

Szczególny charakter eksploatacji	-5,0	-1 720
-----------------------------------	------	--------

Negatywny wpływ na wartość rynkową może mieć używanie pojazdu w nietypowych warunkach, jak też w nietypowy sposób, np. do nauki jazdy, dojazd sportowych i testowych, samochodu osobowego do celów zarobkowych, częsta jazda z przyczepą przez samochód osobowy lub terenowy, itp. Wielkość tej korekty szacuje się w zależności od intensywności i okresu eksploatacji pojazdu w szczególny sposób.

- Pojazd zarejestrowany jako firmowy, użytkowany przez wielu kierowców.



Wartość rynkowa brutto wyżej zidentyfikowanego pojazdu, określona na dzień wykonania opinii wynosi:

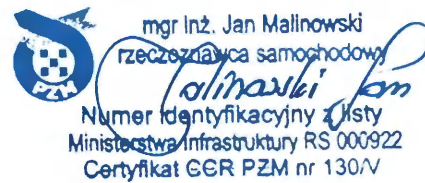
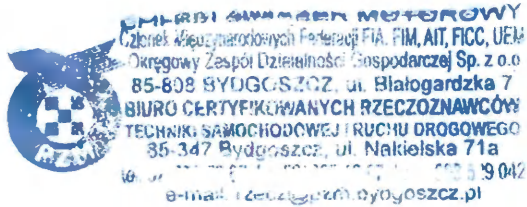
**31000 PLN**

(słownie: trzydzieści jeden tysięcy złotych)

w tym VAT (23,0%) 5796,75 PLN

Wartość określono na podstawie:

- notowań wartości rynkowych z bazy pojazdów "Komputerowego Systemu INFO-EKSPERT" na XII-2023 zaakceptowanych przez wykonawcę opinii,
- korekt mających wpływ na wartość pojazdu.



**ARKUSZ USTALENIA WARTOŚCI POJAZDU**

do wyceny nr: 13/12/2023

z dnia: 2023/12/18

Wykonawca wyceny : mgr inż. Jan Malinowski Lista Minist. Infrastruktury RS 000922

Właściciel: REGIONALNA DYREKCJA OCHRONY ŚRODOWISKA W BYDGOSZCZY

Adres: ul. DWORCOWA 81, 85-009 BYDGOSZCZ

Dokument: Dowód rejestracyjny seria: DR/BAL numer: 3410164

Zadanie: Ustalenie wartości rynkowej pojazdu .

**DANE IDENTYFIKACYJNE POJAZDU**

Dane: [T] XII-2023

Marka: FORD

Rok produkcji: 2010

Model: Kuga 2.0 CRD MR'08 E5

Wersja: Trend 4WD

Nr rejestracyjny: CB 4547T

Rodzaj pojazdu: Samochód terenowy

Nr IE: 011-06351

**USTALENIE WARTOŚCI POJAZDU**

Ostatnia cena nowego pojazdu: 118 000 PLN brutto na 10/2012

**KATALOG WARTOŚCI BAZOWYCH (BRUTTO):**

rok	mies.	wart. z katal. [PLN]	wart. zadana [PLN]	
2012	05	39000	39000	
2011	05	37050	37050	
2010	05	35200	35200	
<b>WARTOŚĆ BAZOWA BRUTTO (163 mies.)</b>				<b>35 200 PLN</b>

Normatywny okres eksploatacji	163 mies.
DATA PIERWSZEJ REJESTRACJI (rok/mies/dn)	2010/08/23
Rzeczywisty okres eksploatacji	160 mies.
KOREKTA ZA PIERWSZĄ REJESTRACJĘ	347 PLN po korekcie: 35 547 PLN

**LISTA WYPOSAŻENIA:**

Lista wyposażenia na podstawie informacji z bazy danych na okres: 2010.04-2011.09

**WYPOSAŻENIE DODATKOWE:**

L.p.	Nazwa elementu wyposażenia	wta	data zam.	wpa	[%]	Wsp.	Wart. [PLN]
1	Dodatkowy kpl. kół z felgami aluminiowymi 17 "	1,00			2,91*	0,31	321
2	Koło zapasowe dojazdowe	0,00			0,34	1,00	121
3	Lakier metalizowany	0,50			1,59	0,66	370
4	Relingi dachowe	1,00			0,69	0,31	76
5	Szyby dodatkowo przyciemniane	1,00			1,03	0,31	114
<b>KOREKTA ZA WYPOSAŻENIE DODATKOWE</b>							<b>1 002 PLN</b>
<b>KOREKTA ZA WYPOSAŻENIE</b>							<b>1 002 PLN po korekcie: 36 549 PLN</b>

Przebieg normatywny	232 000 km
Przebieg rzeczywisty odczytany	264 364 km
KOREKTA ZA PRZEBIEG	- 2 130 PLN po korekcie: 34 419 PLN

**ZASTOSOWANE KOREKTY RÓŻNE:**

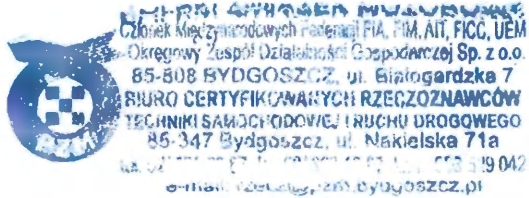
Opis korekty	[%]	Wart. [PLN]
Stan utrzymania i dbałość o pojazd	-5.0	-1 720
Szczególny charakter eksploatacji	-5.0	-1 720
<b>KOREKTY RÓŻNE</b>		<b>- 3 440 PLN po korekcie: 30 979 PLN</b>

**STAN OGUMIENIA:**

Os	Koło	Cena [PLN]	Zuż. [%]	Bieżn [mm]	Koło	Cena [PLN]	Zuż. [%]	Bieżn [mm]	Koło	Cena [PLN]	Zuż. [%]	Bieżn [mm]

Przednia	Lewe: 719 50	Prawe: 719 50
Tylna	Lewe: 719 50	Prawe: 719 50

WARTOŚĆ RYNKOWA BRUTTO PO ZAOKRĄGLENIU ..... 31 000 PLN





**DOKUMENTACJA FOTOGRAFICZNA**

do wyceny nr: 13/12/2023

z dnia: 2023/12/18

**DANE IDENTYFIKACYJNE POJAZDU**

Dane: [T] XII-2023

Marka: FORD

Rok produkcji: 2010

Model: Kuga 2.0 CRD MR'08 E5

Wersja: Trend 4WD

Nr rejestracyjny: CB 4547T

Rodzaj pojazdu: Samochód terenowy



IMG\_8028



IMG\_8027



IMG\_8025



IMG\_8026

**FIRMA AMAZON MOTOROWY**  
Członkowie Międzynarodowych Federacji PIA, FIM, AIT, FICO, IFAJ  
Okręgowy Zespół Działalności Gospodarczej Sp. z o.o.  
85-808 BYDGOSZCZ, ul. Białogardzka 7  
**BIURO CERTYFIKOWANYCH RZECZOZNAWCÓW**  
**TECHNIKI SAMOCHODOWEJ I RUCHU DROGOWEGO**  
85-347 Bydgoszcz, ul. Nakilska 71a  
ul. Ozonowa 67, Bydgoszcz, 85-112, tel. 52 322 11 11  
e-mail: rzeczoznawcy@amazon.bydgoszcz.pl





IMG\_8029



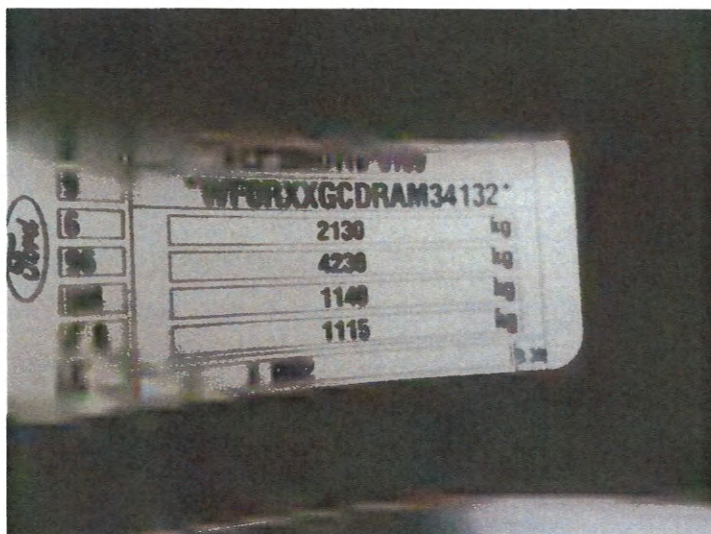
IMG\_8030



IMG\_7996



IMG\_7997



IMG\_7995



IMG\_7999

**BIURO REWALIDACYJNE I EKSPERTYZY**  
 Członka Międzynarodowych Federacji PIA, PIM, AIT, FICCI, UEM  
 Okręgowy Zespół Ekspertyzy Gospodarczej Sp. z o.o.  
 85-808 BYDGOSZCZ, ul. Białogardzka 7  
**BIURO REWALIDACYJNE I EKSPERTYZY**  
 YECIHNKI BAMECHODOWEJ I RUCHU BROSOWEGO  
 85-347 Bydgoszcz, ul. Nakleńska 71a  
 tel. ul. 85 347 22 22, fax 85 347 22 22, e-mail: 8 042  
 e-mail: rzek@pim.bydgoszcz.pl





IMG\_8004



IMG\_8000



IMG\_7998




IMG\_8001



IMG\_8003



IMG\_8024


**BYDGOSZCZKI ZWIĄZEK PRZEMISŁOWCY,**  
 Członek Krajowych Federacji PIA, PIM, AIT, FIGC, UEM  
 Okręgowy Zespół Działalności Gospodarczej Sp. z o.o.  
**BIURO FOR BYDGOSZCZ,** ul. Białogardzka 7  
**BIURO CERTYFIKOWANYCH RZECZoznawców**  
**TECHNIKI SAMOCHODOWEJ I RUCZNI DROGOWEGO**  
 85-347 Bydgoszcz, ul. Nakiejska 71a  
 tel. 58 347 33 33 / 33 33 33 33 / 33 33 33 33 / 33 33 33 33  
 e-mail: rzecz@ppzm.bydgoszcz.pl





IMG\_8011



IMG\_8006



IMG\_8007



IMG\_8008



IMG\_8009



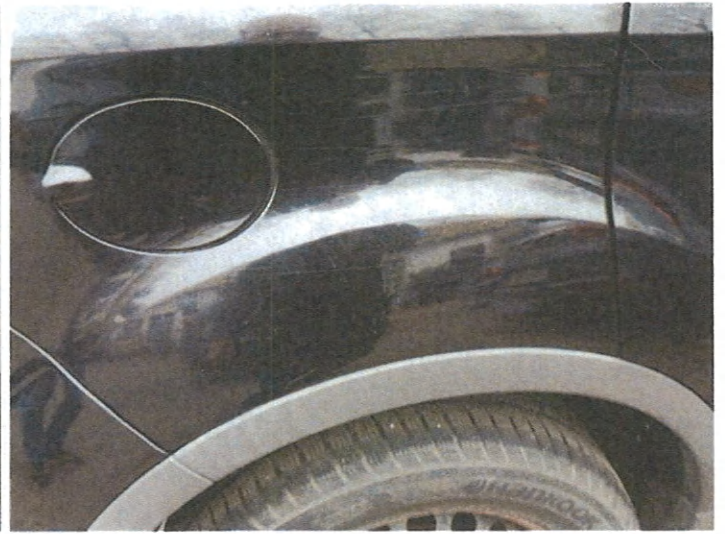
IMG\_8010

**EXPERT SYSTEMS MOTOROWY**  
 Członek Międzynarodowych Federacji FIA, FIM, AIT, FIGC, UEM  
 Okręgowy Zespół Działalności Gospodarczej Sp. z o.o.  
 85-808 BYDGOSZCZ, ul. Białogardzka 7  
**BIURO CERTYFIKOWANYCH RZECZOZNAWCÓW**  
 TECHNIKI SAMOCHODOWEJ I RUCHU DROGOWEGO  
 85-347 Bydgoszcz, ul. Nakielska 71a  
 tel. 052 522 77 61 / 52 202 19 67 / 52 202 19 042  
 e-mail: rzecza@psm.o.bydgoszcz.pl





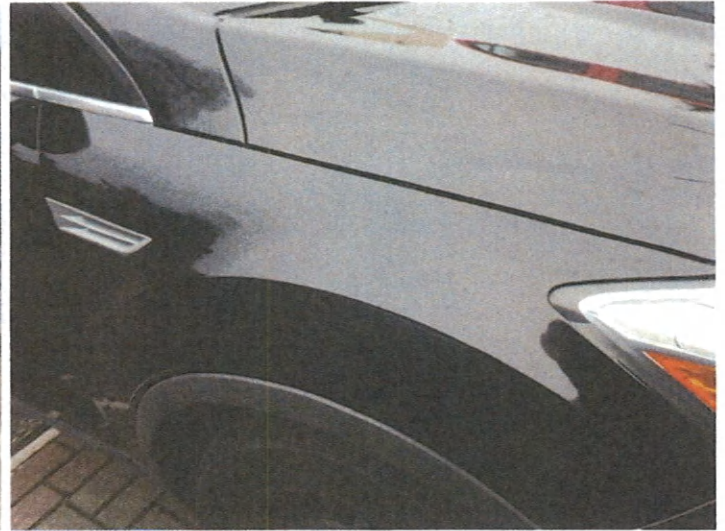
IMG\_8005



IMG\_8012



IMG\_8013



IMG\_8014



IMG\_8015



IMG\_8016

**BIURO SWIATOSŁAWA MOTOLOWY**  
Członek Międzynarodowych Federacji P.A., P.I.M., A.I.T., F.I.C.C., U.E.M.  
Okręgowy Zespół Działalności Gospodarczej Sp. z o.o.  
85-308 BYDGOSZCZ, ul. Białogardzka 7  
**BIURO CERTYFIKOWANYCH RZECZOZNAWCÓW**  
TECHNIKI SAMOCHODOWEJ I RUCHU DROGOWEGO  
85-347 Bydgoszcz, ul. Nakielska 71a  
tel. biuro: 52 342 11 11, 52 342 11 042  
e-mail: rzeczo@zspzm.bydgoszcz.pl





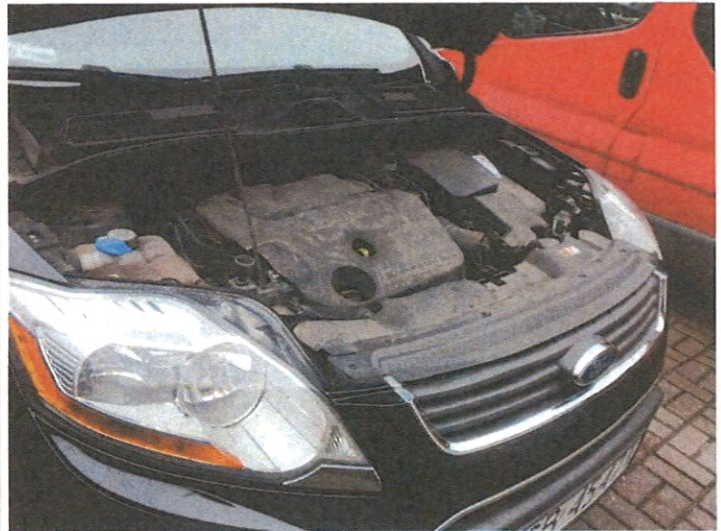
IMG\_8019



IMG\_8020



IMG\_7992



IMG\_7993



IMG\_8017



IMG\_8018


**BYDGOSKI GMINNY SERWIS MOTOROWY**  
 Członek Międzynarodowych Federacji FIA, FIM, AIT, FIGC, UEM  
 Okręgowy Zespół Działalności Gospodarczej Sp. z o.o.  
 85-808 BYDGOSZCZ, ul. Białogardzka 7  
**BIURO CERTYFIKOWANYCH RZECZOZNAWCÓW**  
**TECHNIKI SAMOCHODOWEJ I RUCHU DROGOWEGO**  
 25-347 Bydgoszcz, ul. Nakielska 71a  
 tel. 52 347 11 11, 52 347 11 12, 52 347 11 13, 52 347 11 14, 52 347 11 15, 52 347 11 16, 52 347 11 17, 52 347 11 18, 52 347 11 19, 52 347 11 20, 52 347 11 21, 52 347 11 22, 52 347 11 23, 52 347 11 24, 52 347 11 25, 52 347 11 26, 52 347 11 27, 52 347 11 28, 52 347 11 29, 52 347 11 30, 52 347 11 31, 52 347 11 32, 52 347 11 33, 52 347 11 34, 52 347 11 35, 52 347 11 36, 52 347 11 37, 52 347 11 38, 52 347 11 39, 52 347 11 40, 52 347 11 41, 52 347 11 42, 52 347 11 43, 52 347 11 44, 52 347 11 45, 52 347 11 46, 52 347 11 47, 52 347 11 48, 52 347 11 49, 52 347 11 50, 52 347 11 51, 52 347 11 52, 52 347 11 53, 52 347 11 54, 52 347 11 55, 52 347 11 56, 52 347 11 57, 52 347 11 58, 52 347 11 59, 52 347 11 60, 52 347 11 61, 52 347 11 62, 52 347 11 63, 52 347 11 64, 52 347 11 65, 52 347 11 66, 52 347 11 67, 52 347 11 68, 52 347 11 69, 52 347 11 70, 52 347 11 71, 52 347 11 72, 52 347 11 73, 52 347 11 74, 52 347 11 75, 52 347 11 76, 52 347 11 77, 52 347 11 78, 52 347 11 79, 52 347 11 80, 52 347 11 81, 52 347 11 82, 52 347 11 83, 52 347 11 84, 52 347 11 85, 52 347 11 86, 52 347 11 87, 52 347 11 88, 52 347 11 89, 52 347 11 90, 52 347 11 91, 52 347 11 92, 52 347 11 93, 52 347 11 94, 52 347 11 95, 52 347 11 96, 52 347 11 97, 52 347 11 98, 52 347 11 99, 52 347 11 00  
 e-mail: rzecz@pzm.bydgoszcz.pl





IMG\_8021

IMG\_8022


 Członkowie międzynarodowych Federacji FIA, FIA, AIT, FICG, UEM  
 Okręgowy Zespół Działalności Gospodarczej Sp. z o.o.  
 85-808 BYDGOSZCZ, ul. Starogardzka 7  
**BIURO CERTYFIKOWANYCH RZECZOZNAWCÓW**  
**TECHNIKI SAMOCHODOWEJ I RUCHU DROGOWEGO**  
 86-347 Bydgoszcz, ul. Nakiełska 71a  
 tel. 52 23 21 22, 23 23 23 23, 23 23 23 23  
 e-mail: rzeczo@pim.bydgoszcz.pl


 mgr inż. Jan Malinowski  
 rzeczoznawca samochodowy  
*Jan Malinowski*  
 Numer identyfikacyjny z listy  
 Ministerstwa Infrastruktury RS.000922  
 Certyfikat GER PZM nr 130/V



## Raport AudaVIN Plus

Strona: 1 / 1

VIN	WF0RXXGCDRAM34132
Producent	FORD [02]
Model	Kuga (od 03/08)(DM22) [AG] [V][R][M]
Podtyp	Kuga Trend [01]

---

### Wyposażenie

Kod Audatex

NO DESCRIPTION

LESS SVP

LESS BLUE TOOTH INTERFACE CONN

Ze wspomag. awaryjnym hamulców

LESS SPARE WHEEL PACK

Trend-Paket (Preisvorteil: EUR 375,-)

Sitz-Paket 8

Reflex Pack

Z reczn.2-kier.reg. siedz.pas

Bagażnik dachowy - Chromowany

Nieblokujące nakrętki kół

z regulatorem 4-poz.pol.siedz.kier.

Kuga 2008-2012

Ze standardowym podnośnikiem

Seria 45

LESS CONVENIENCE GROUP

Z Regulowanym Lusterkiem Wstecznym

LESS ANTI-THEFT SYSTEM

Less Console Ashtray

Sitz-Paket 30

Less Headlamp Control

LESS HEADLAMP CLEANING

Z Blokadą Drzwi

Reserverad: Notrad (anstelle Reifen-Reparatur-Set)

Pakiet wyposażenia systemu ICE 51

Z czest.pracy przeryw

Kolor wnętrza - Ebony

Szyba działowa

LESS REAR FLOOR MATS

LESS TIRE PRESSURE SENSORS

Seitenairbag

LHD 4WD (PTD)

Sportsitze mit Lordosenst#tze

Ze zdalnym otwieraniem drzwi

Less Tyre Repair Service Kit

## Raport AudaVIN Plus

Strona: 2 /

VIN	WF0RXXGCDRAM34132
Producent	FORD [02]
Model	Kuga (od 03/'08)(DM22) [AG] [V][R][M]
Podtyp	Kuga Trend [01]

---

### Wyposażenie

Kod Audatex

LESS ROOF LINE CONVERSION

Z poduszka powietrzna kierowcy

Opona koł.zapas. Mini o ogran.zast.

LESS TEMP CONTROL PASSNGR SEAT

LESS REAR SEAT PACKS

MARKETING FLEX PREP PACK

Less Rear Parking Aid

LESS WINDSHIELD HEAT SHIELDING

235/55 R17 V A/S

Wyp.podst.CD + Radio AM/FM

Plant build/assembly

Sportowe siedzenie przednie

Less Front Parking Aid

Kolor wnętrza -Dark Flint

Poziom marketingowy 1

Dual Zone Auto Temp Control A/C.

Rack / Grey

LESS TEMP CONTROL DRIVER SEAT

Z IVD/TCS/ABS

LESS SPEED CONTROL

LESS CAMERA

Nakładki Progów Drzwi Przednich

Z podp ledzwiowa siedzenia kierowcy

Sitz-Paket 8

Kurtyna powietrzna lewa

Z Poduszką Powietrzną Pasażera

LESS TELEPHONE PREP PACK

Ze Światłami Do Jazdy Diennej

Z boczną podusz.pow.- str. kierowcy

Ze stałymi pedałami

Znaczek Kuga

LESS FRONT FLOOR MATS

Z reflektorami halogenowymi

Podw.lus.ster.el/ogrz/z kier/oś.pr.

Z 6 głośnikami

## Raport AudaVIN Plus

VIN	WF0RXXGCDRAM34132
Producent	FORD [02]
Model	Kuga (od 03/'08)(DM22) [AG] [V][R][M]
Podtyp	Kuga Trend [01]

---

### Wyposażenie

### Kod Audatex

Koło 7.5 X 17" LW	
6-bieg. przekł. ręczn. - MMT6	
LESS AUXILIARY COMPACT DISC PL	
LESS AUXILIARY HEATER	
Moduł aktywowany głosem - Brytyjski (+)"PL"	
Wymogi meksykańskie	
Z boczną podusz.pow.- str. Pasażera	
Koło zapasowe – mini stalowe	
Pojazd sportowo-użytkowy (SUV)	
LESS ELECT WINDSHIELD DEFROST	
LESS LUMBAR SEAT SUP-PASS SEAT	
Wyprodukowano w fabr.w Saarlouis	
2.0L Duratorq CR TC (140PS) - DW10C	
Less Tray/Table - Front Seat	
Halogen projector headlights/LED Daytime Running Lights	
LESS WHEEL COVERS	
LESS TRAILER COUPLING	
Kopf-Schulter-Airbags vorn u. hinten	
Kurtyna powietrzna prawa	
OD 08.2010	B4
KLIMATYZACJA AUTOMAT	F2
OSZKLENIE PRIVACY	F6
CENTR RYGLOW RADIOWE	G5
AUDIOSYSTEM 6000 CD	H1
ŚWIATŁO JAZDY DZIENN	I4
SPORT SIEDZENIA PRZ	J6
1997 CCM 103 KW	O1
PRZEKŁ 6 BIEG	P4
NAPĘD WSZYSTKICH KÓŁ	Q2
OPONA 235/55 R17..V	R2
FELGI 7,5 J X 17 ALU	S3
KOŁO AWARYJNE	T9
NORMA SPALIN EURO 5	U5
AIRBAG BOCZNY	V5



## Raport AudaVIN Plus

Strona: 4 /

VIN	WF0RXXGCDRAM34132
Producent	FORD [02]
Model	Kuga (od 03/'08)(DM22) [AG] [V][R][M]
Podtyp	Kuga Trend [01]

### Wyposażenie

RELING DACHU

2-WARSTW-METALLIC - 2-WARSTW-METALLIC - Panther Black Metalik

### Kod Audatex

V9

Y4

