

PARK SZCZĘŚLIWICKI OKIEM DANYCH GUGIK



okiem serwisu www.geoportal.gov.pl

Park Szczęśliwicki to warszawski park miejski znajdujący się w dzielnicy Ochota. Powstał w latach 60. XX w. na terenie dawnego wysypiska śmieci, gdzie zwożono gruz po II wojnie światowej. Powierzchnia parku wynosi ok. 30 ha. Najbardziej charakterystyczne miejsca w parku to Górką Szczęśliwicka i Glinianki Szczęśliwickie.

Źródło: <http://parkszczesliwicki.pl/jeziorko-szczesliwice>

W serwisie geoportal.gov.pl prezentowanych jest wiele danych i usług, które umożliwiają analizę tego terenu.

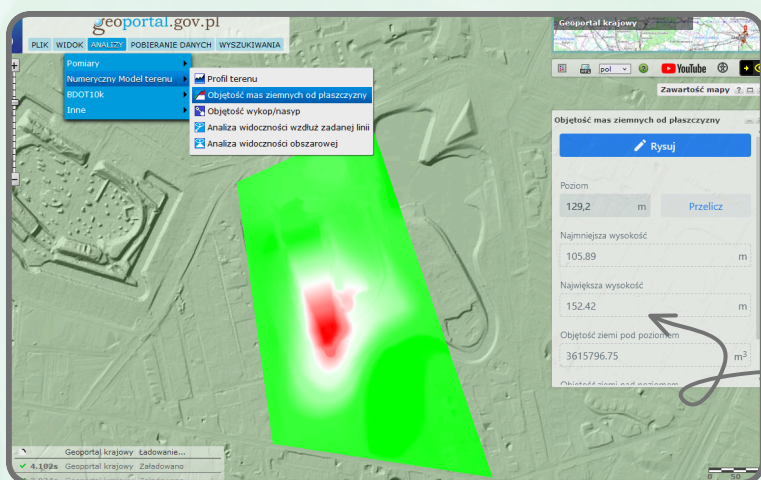
Źródło: <http://parkszczesliwicki.pl/jeziorko-szczesliwice>



Glinianki Szczęśliwickie to stawy połączone kanałem, które powstały w wyniku zasypania wyrobisk złóż gliny. Obecnie zbiornik pełni funkcję rekreacyjną i jest atrakcyjnym miejscem dla wędkarzy.

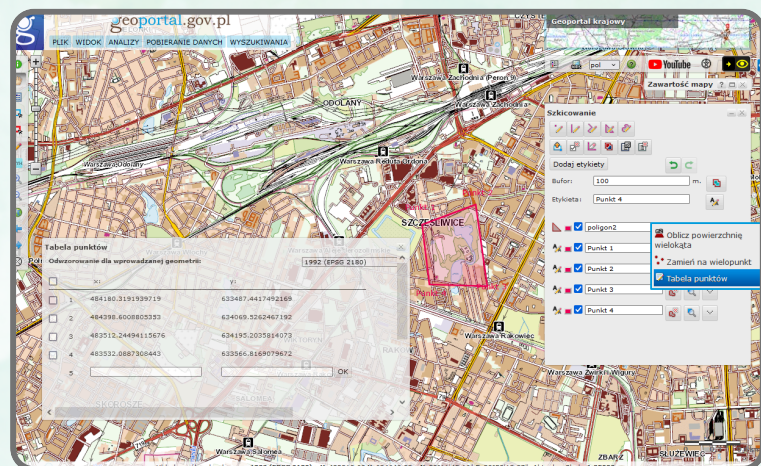
Górką Szczęśliwicka to sztucznie usypane wzniesienie, którego wierzchołek położony jest na wysokości 152 m. n.p.m. Jest to najwyższy punkt wysokościowy Warszawy. Górką pełni rolę stoku narciarskiego.

OBJĘTOŚĆ MAS ZIEMNYCH OD PŁASZCZYZNY



W serwisie mapy.geoportal.gov.pl w sekcji **Analizy - Numeryczny Model Terenu** jest dostępna funkcjonalność **Objętość mas ziemnych od płaszczyzny**. Aby z niej skorzystać należy wybrać przycisk **Rysuj** i zakreślić dany obszar. Narzędzie zwraca wyniki w postaci minimalnej i maksymalnej wysokości oraz objętości pod i nad wyznaczonym poziomem. Zgodnie z obliczeniami przedstawionymi na załączonej ilustracji, najwyższy punkt analizowanego fragmentu parku znajduje się właśnie na Górcy Szczęśliwickiej.

NARZĘDZIE SZKICOWANIE



Narzędzie **Szkicowanie** dostępne w serwisie mapy.geoportal.gov.pl umożliwia użytkownikom nanoszenie na mapę geometrii w postaci: punktów, odcinków, krzywych i poligonów. Oferuje również możliwość dodawania etykiet, pomiarów powierzchni, długości odcinków oraz generowanie współrzędnych punktów w różnych układach w postaci tabeli. Stworzony szkic można zapisać z pozycji **Plik - Drukuj**.

Aby skorzystać z funkcjonalności **Szkicowania** należy wybrać przycisk ołówka znajdujący się po lewej stronie menu.