




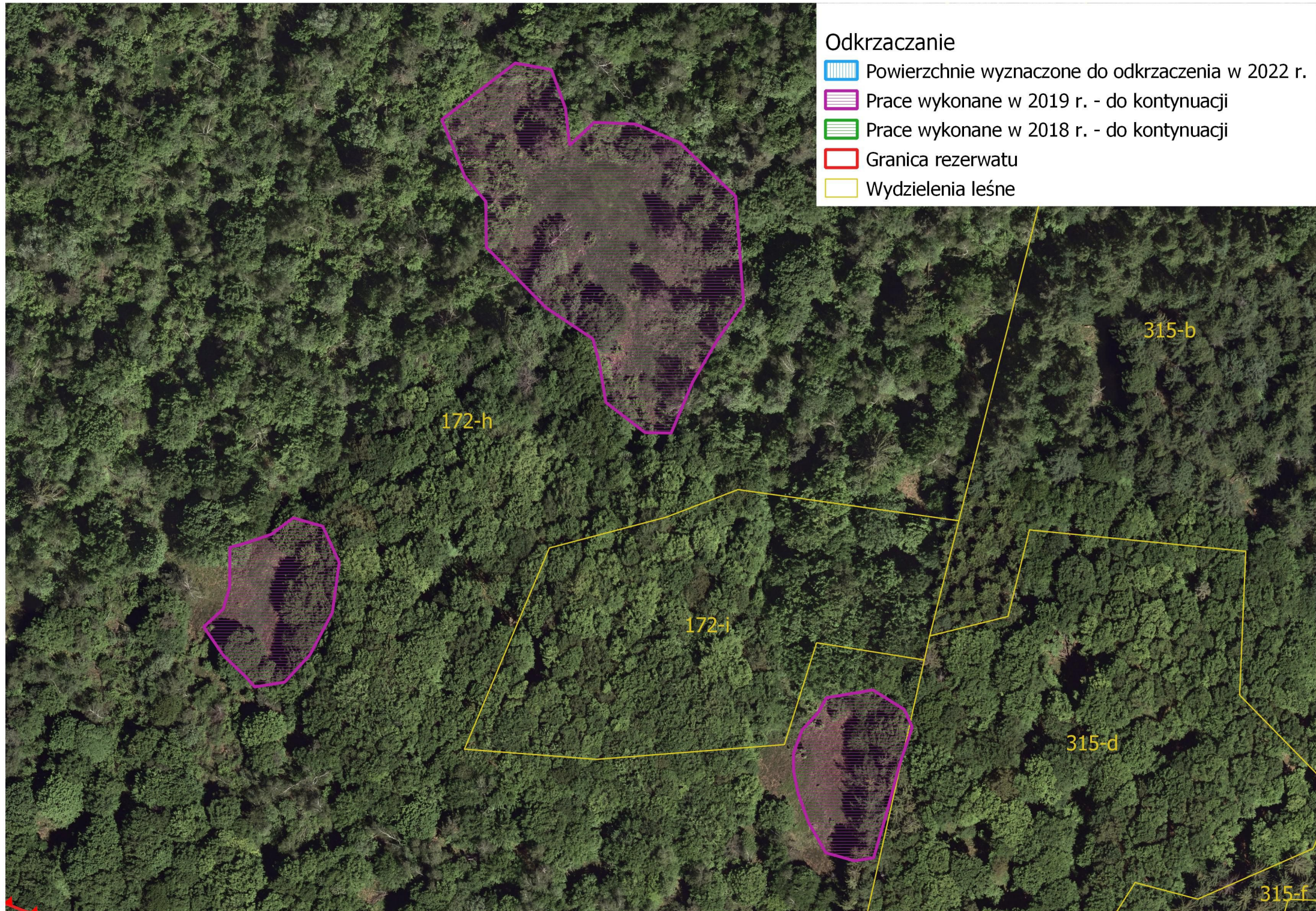
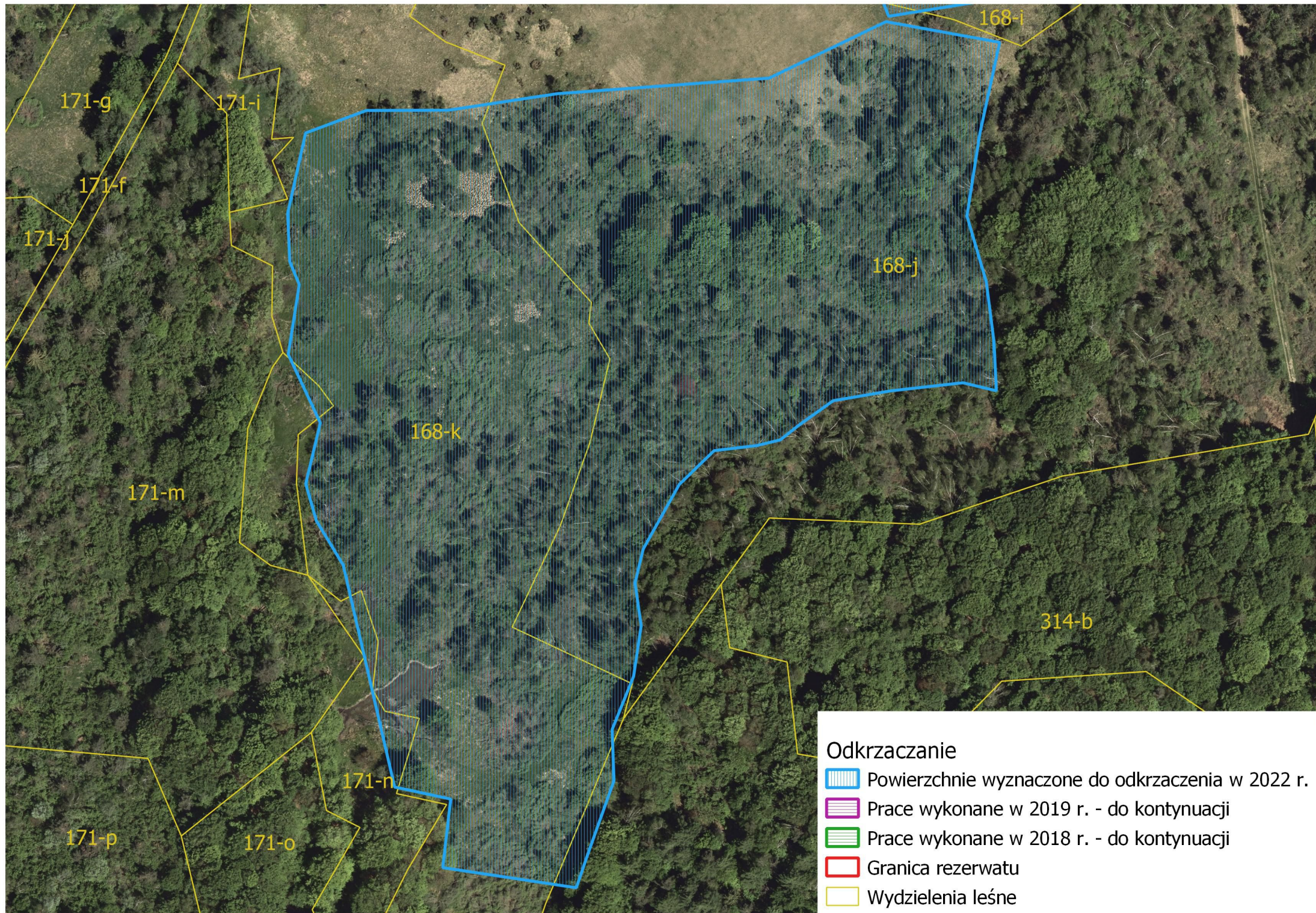


## Odkrzaczanie

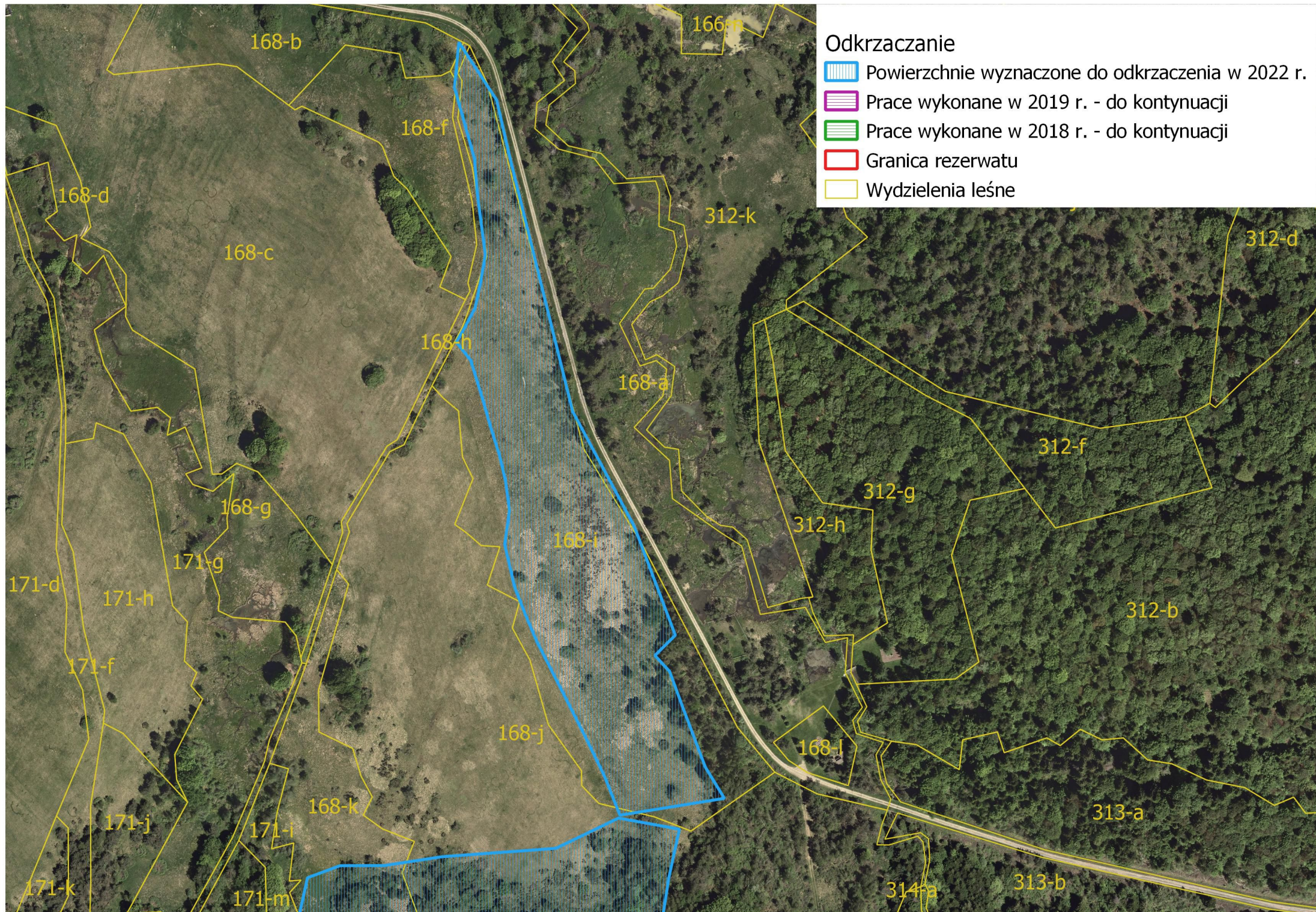
-  Powierzchnie wyznaczone do odkrzaczania w 2022 r.
-  Prace wykonane w 2019 r. - do kontynuacji
-  Prace wykonane w 2018 r. - do kontynuacji
-  Granica rezerwatu
-  Wydzielenia leśne












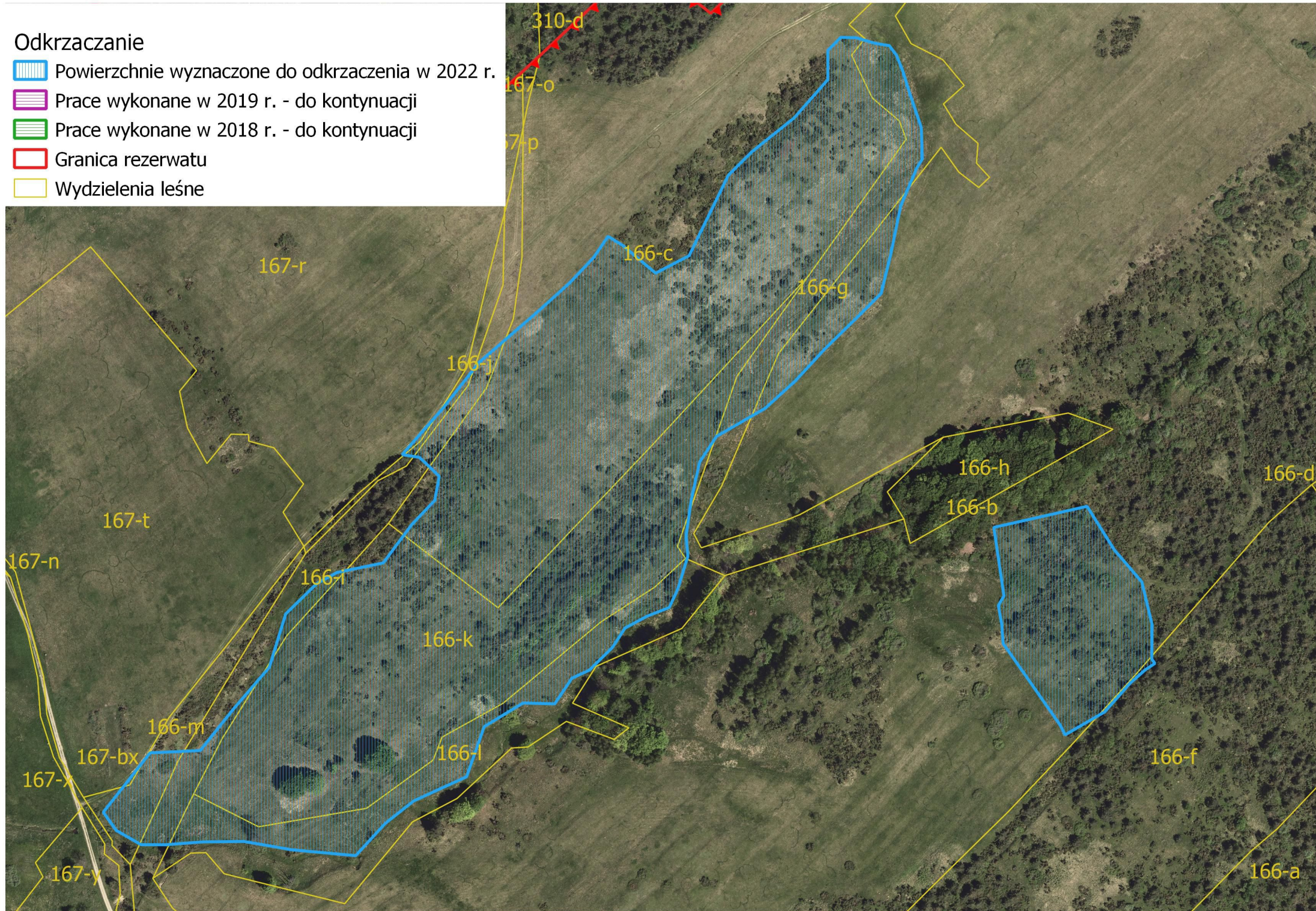






## Odkrzaczanie

-  Powierzchnie wyznaczone do odkrzaczania w 2022 r.
-  Prace wykonane w 2019 r. - do kontynuacji
-  Prace wykonane w 2018 r. - do kontynuacji
-  Granica rezerwatu
-  Wydzielenia leśne

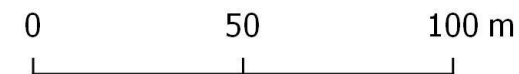








**Położenie i przebieg granicy rezerwatu przyrody**

**SKARPA JAKSMANICKA**

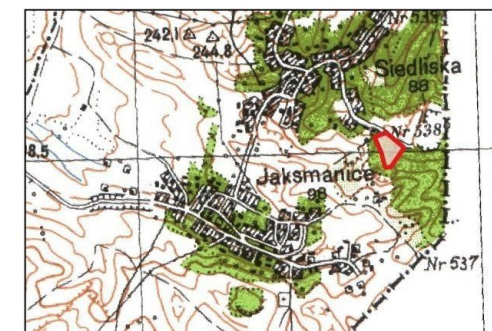


Układ współrzędnych: PL-1992

**Legenda**



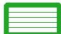


-  Granica rezerwatu
-  Granice działek ewidencyjnych

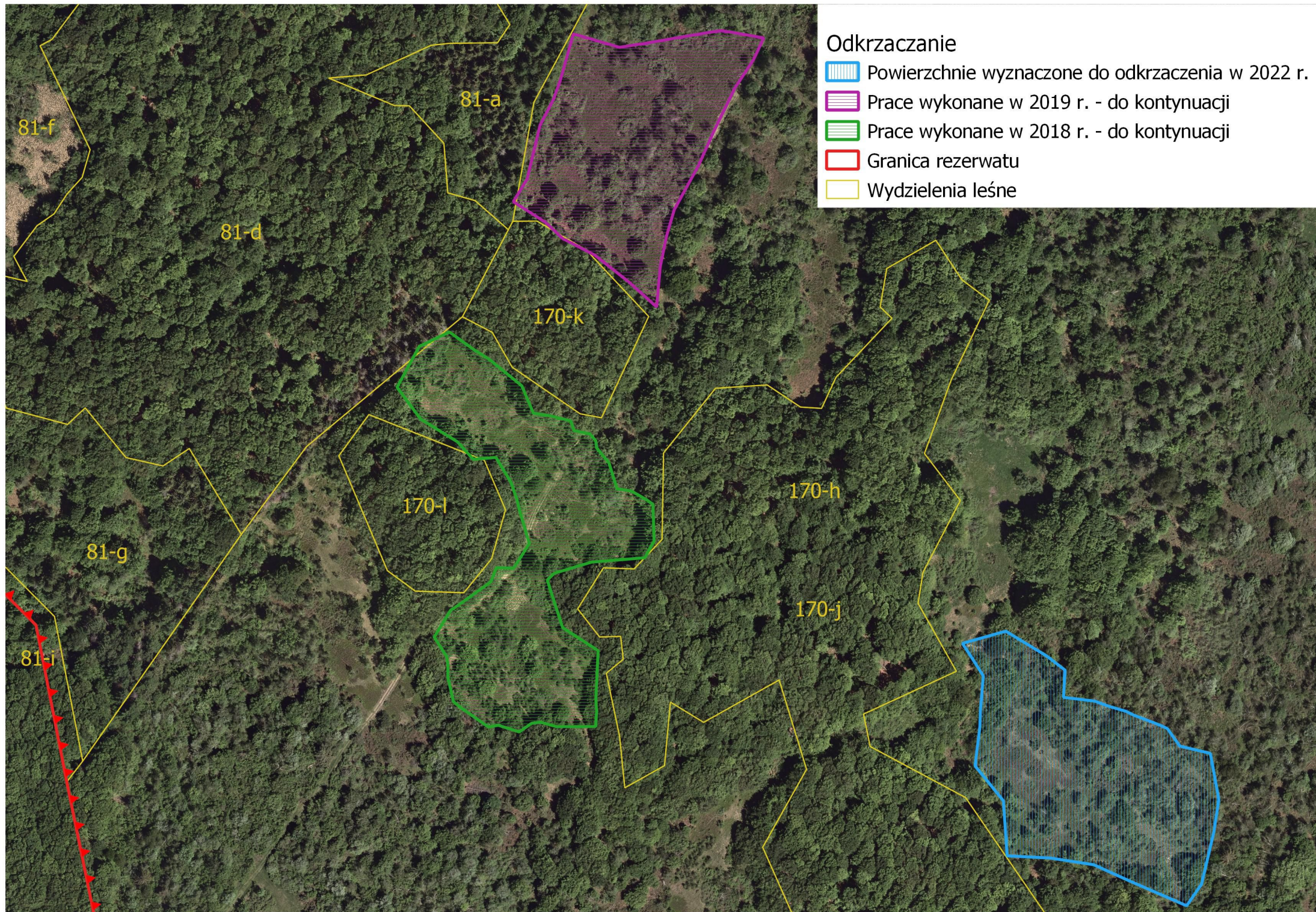
Działki ewidencyjne:  
Wojewódzki Ośrodek Dokumentacji Geodezyjnej i Kartograficznej w Rzeszowie,  
stan aktualny na 2009 r.  
Ortofotomapa:  
Agencja Restrukturyzacji i Modernizacji Rolnictwa,  
stan aktualny na 2010 r.  
Mapa topograficzna:  
Główny Urząd Geodezji i Kartografii,  
usługa przeglądania 13.06.2018 r.



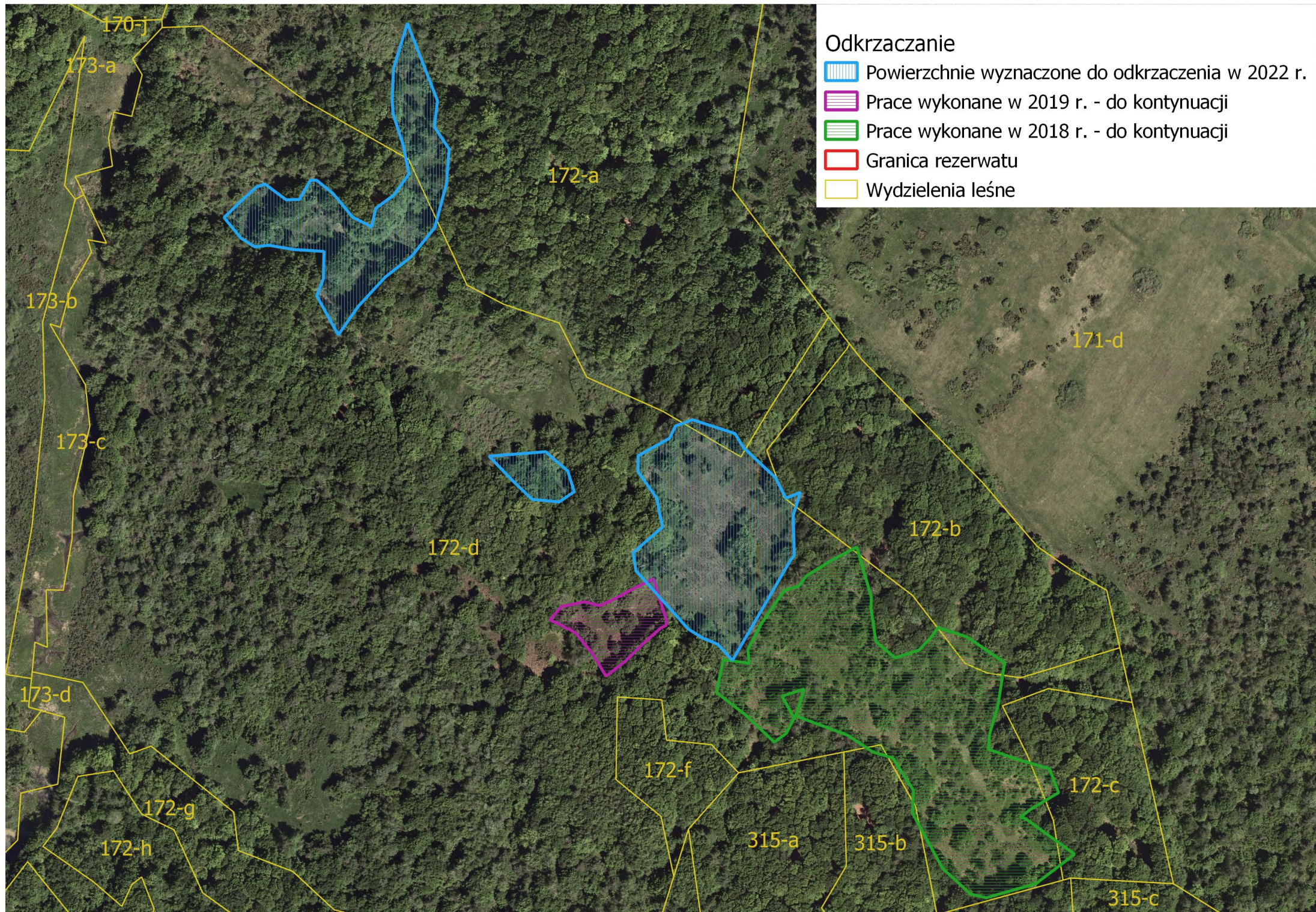


## Odkrzaczanie






-  Powierzchnie wyznaczone do odkrzaczania w 2022 r.
-  Prace wykonane w 2019 r. - do kontynuacji
-  Prace wykonane w 2018 r. - do kontynuacji
-  Granica rezerwatu
-  Wydzielenia leśne







### Odkrzaczanie

-  Powierzchnie wyznaczone do odkrzaczania w 2022 r.
-  Prace wykonane w 2019 r. - do kontynuacji
-  Prace wykonane w 2018 r. - do kontynuacji
-  Granica rezerwatu
-  Wydzielenia leśne