

C

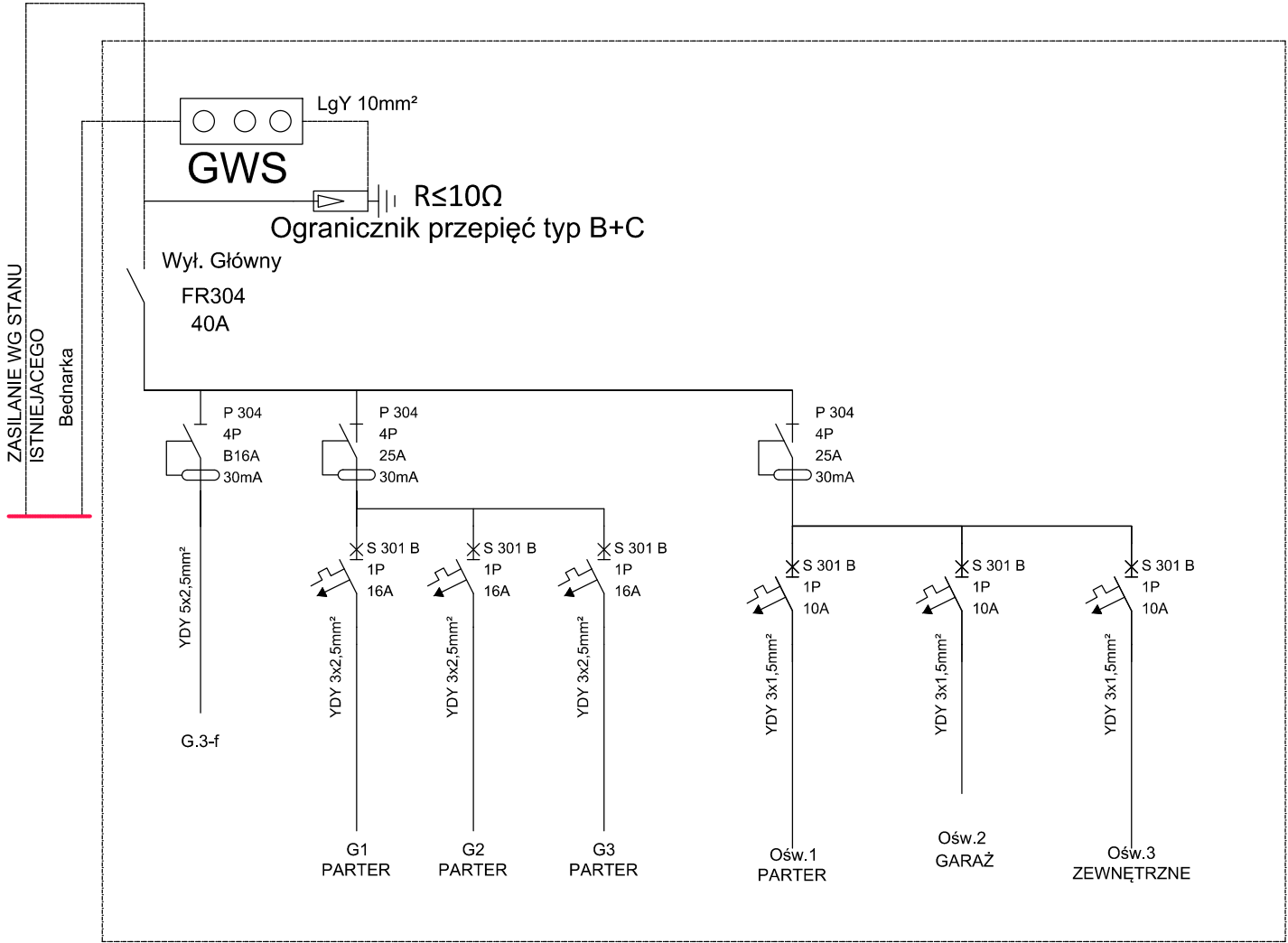
B

A

SCHEMAT JEDNOKRESKOWY ZASILANIA

TG - Tablica główna elektryczna

Rozdzielnica wewnętrzna RWN



1. PRAWA AUTORSKIE DO TEGO RYSUNKU PRZYSŁUGUJĄ SAG.PROJEKT BIURO PROJEKTÓW I REALIZACJI INWESTYCJI I BEZ JEJ ZGODY RYSUNEK NIE MOŻE BYĆ WYKORZYSTYWANY LUB REPRODUKOWANY.

2. PRZYJĘTE WYMIARY SPRAWDZIĆ NA BUDOWIE. EWENTUALNE ROZBIEŻNOŚCI I ICH KONSEKWENCJE WYKONAWCZE WYMAGAJĄ ROZWIĄZANIA W POROZUMIENIU Z PROJEKTANTEM

JEDNOSTKA PROJEKTOWA :



s a g . p r o j e k t

biuro projektów
i realizacji inwestycji

tel. 48 508 190 634 e-mail: sag.projekt@o2.pl

INWESTOR: **Nadleśnictwo Przedborów**

Przedborów 49,
63-510 MIKSTAT

PROJEKT : **Przebudowa budynku gospodarczo-garażowego
w osadzie Ryś
miejscowość Ryś 3
98-420 Sokolniki**

FAZA PROJEKTU : **PROJEKT WYKONAWCZY**

BRANŻA: **ARCHITEKTONICZNO-BUDOWLANA**

PROJEKTANT: **mgr inż. Grzegorz Sąsiada
uprawnienia nr 201/DOŚ/12
w specjalności konstrukcyjno-budowlanej
do projektowania bez ograniczeń**

PODPIS:

NAZWA RYSUNKU:

SCHEMAT TABLICY ELEKTRYCZNEJ

DATA: **20.10.2021**

SKALA: **1:10**

NUMER RYSUNKU: **S-PW-93-IE-05-02**