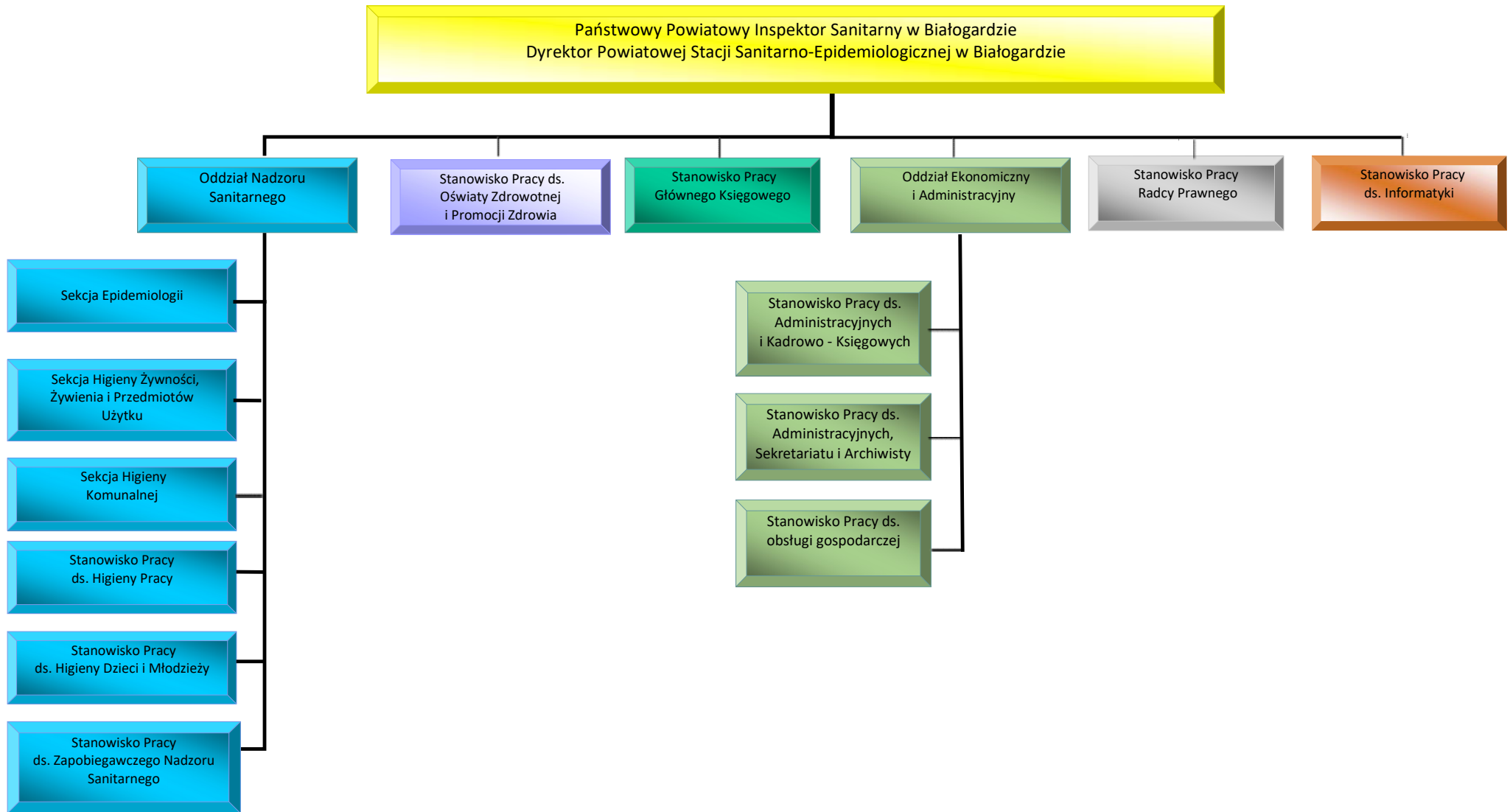









**SCHEMAT STRUKTURY ORGANIZACYJNEJ POWIATOWEJ STACJI SANITARНО-EPIDEMIOLOGICZNEJ W BIAŁOGARDZIE**



Legenda:

-  - Państwowy Powiatowy Inspektor Sanitarny, Dyrektor Powiatowej Stacji Sanitarно-Epidemiologicznej w Białogardzie – Naczelne Kierownictwo
-  - Oddział Nadzoru Sanitarnego
-  - Stanowisko Pracy ds. Oświaty Zdrowotnej i Promocji Zdrowia
-  - Stanowisko Pracy Głównego Księgowego
-  - Oddział Ekonomiczny i Administracyjny
-  - Stanowisko Pracy Radcy Prawnego
-  - Stanowisko Pracy ds. Informatyki