



DZIENNIK URZĘDOWY

WOJEWÓDZTWA PODLASKIEGO

Białystok, dnia 10 sierpnia 2022 r.

Poz. 3499

ZARZĄDZENIE REGIONALNEGO DYREKTORA OCHRONY ŚRODOWISKA W BIAŁYMSTOKU

z dnia 9 sierpnia 2022 r.

w sprawie rezerwatu przyrody „Kukle”

Na podstawie art. 13 ust. 3 ustawy z dnia 16 kwietnia 2004 r. o ochronie przyrody (Dz. U. z 2022 r. poz. 916) zarządza się, co następuje:

§ 1. Rezerwat przyrody pod nazwą „Kukle”, zwany dalej „rezerwatem”, obejmuje obszar gruntów o powierzchni geometrycznej 343,09 ha, położony na terenie gminy Sejny, w powiecie sejneńskim, w województwie podlaskim.

§ 2. 1. Położenie i przebieg granicy rezerwatu w postaci współrzędnych punktów jej załamania, przedstawia załącznik nr 1 do zarządzenia.

2. Położenie i przebieg granicy rezerwatu w postaci mapy przedstawia załącznik nr 2 do zarządzenia.

§ 3. Celem ochrony rezerwatu jest zachowanie swoistych cech krajobrazu oraz naturalnych ekosystemów leśnych, bagiennych i wodnych.

§ 4. Rodzaj rezerwatu określa się jako leśny (L). Typ rezerwatu ze względu na dominujący przedmiot ochrony określa się jako biocenotyczny i fizjocenotyczny (PBf), podtyp – biocenozy naturalnych i półnaturalnych (bp). Typ rezerwatu ze względu na główny typ ekosystemu określa się jako różnych ekosystemów (EE), podtyp – lasów i wód (lw).

§ 5. Nadzór nad rezerwatem sprawuje Regionalny Dyrektor Ochrony Środowiska w Białymstoku.

§ 6. Zarządzenie wchodzi w życie po upływie 14 dni od dnia ogłoszenia¹⁾.

Regionalny Dyrektor Ochrony Środowiska w Białymstoku
Beata Bezubik

¹⁾Niniejsze zarządzenie było poprzedzone Zarządzeniem Nr 34/2011 Regionalnego Dyrektora Ochrony Środowiska w Białymstoku z dnia 20 grudnia 2011 r. w sprawie rezerwatu przyrody "Kukle" (Dz. Urz. Woj. Podl. z 2012 r. poz. 3), które utraciło moc z dniem wejścia w życie niniejszego zarządzenia, zgodnie z art. 14 ustawy z dnia 4 stycznia 2013 r. o zmianie ustawy – Prawo wodne oraz niektórych innych ustaw (Dz. U. z 2013 r., poz. 165).

**Załącznik nr 1 do Zarządzenia
Regionalnego Dyrektora Ochrony
Środowiska w Białymstoku
z dnia 9 sierpnia 2022 r.**

**POŁOŻENIE I PRZEBIEG GRANICY REZERWATU PRZYRODY „KUKLE”
W POSTACI WSPÓLRZĘDNYCH PUNKTÓW ZAŁAMANIA GRANICY, W UKŁADZIE
WSPÓLRZĘDNYCH PŁASKICH PROSTOKĄTNYCH PL-1992 ¹**

Lp.	x	y	Uwagi
1.	692939,52	795346,22	Część 1
2.	692933,49	795362,62	Część 1
3.	692963,09	795387,28	Część 1
4.	692964,48	795388,43	Część 1
5.	692964,53	795388,39	Część 1
6.	692957,11	795399,52	Część 1
7.	692936,26	795385,45	Część 1
8.	692936,24	795385,44	Część 1
9.	692936,12	795385,36	Część 1
10.	692818,22	795345,05	Część 1
11.	692753,27	795322,82	Część 1
12.	692753,18	795322,81	Część 1
13.	692753,08	795322,78	Część 1
14.	692574,26	795306,28	Część 1
15.	692562,80	795305,22	Część 1
16.	692448,09	795294,63	Część 1
17.	692409,13	795254,61	Część 1
18.	692391,30	795236,23	Część 1
19.	692343,44	795186,89	Część 1
20.	692192,54	795031,31	Część 1
21.	692200,48	795023,75	Część 1
22.	692200,84	795023,41	Część 1
23.	692203,55	795020,96	Część 1
24.	692288,83	794939,85	Część 1
25.	692292,71	794936,03	Część 1
26.	692365,51	794864,38	Część 1
27.	692393,81	794839,76	Część 1
28.	692398,95	794827,15	Część 1
29.	692401,19	794841,25	Część 1
30.	692403,48	794855,67	Część 1
31.	692404,42	794874,51	Część 1
32.	692444,25	794938,03	Część 1
33.	692456,28	794958,32	Część 1
34.	692461,34	794964,47	Część 1

¹ Układ współrzędnych płaskich prostokątnych PL-1992 jest jednym z układów tworzących państwowy system odniesień przestrzennych, o którym mowa w przepisach wydanych na podstawie art. 3 ust. 5 ustawy z dnia 17 maja 1989 r. – Prawo geodezyjne i kartograficzne (Dz. U. z 2021 r. poz. 1990, 1641, 964).

35.	692476,37	794977,84	Część 1
36.	692482,98	794982,60	Część 1
37.	692492,55	794989,61	Część 1
38.	692508,75	795001,35	Część 1
39.	692511,41	795004,51	Część 1
40.	692520,31	795010,98	Część 1
41.	692535,23	795008,68	Część 1
42.	692545,82	795007,53	Część 1
43.	692545,91	795007,50	Część 1
44.	692546,02	795007,49	Część 1
45.	692556,31	795004,30	Część 1
46.	692556,63	795000,30	Część 1
47.	692546,49	795001,50	Część 1
48.	692536,07	795000,66	Część 1
49.	692533,77	794997,47	Część 1
50.	692532,12	794987,30	Część 1
51.	692537,50	794982,72	Część 1
52.	692558,12	794979,39	Część 1
53.	692578,47	795001,11	Część 1
54.	692590,56	795007,56	Część 1
55.	692600,61	795012,92	Część 1
56.	692615,18	795019,11	Część 1
57.	692633,66	795033,49	Część 1
58.	692639,69	795038,19	Część 1
59.	692652,19	795042,85	Część 1
60.	692660,28	795045,86	Część 1
61.	692660,44	795045,81	Część 1
62.	692660,48	795045,82	Część 1
63.	692688,40	795035,97	Część 1
64.	692722,12	795044,59	Część 1
65.	692738,10	795049,08	Część 1
66.	692747,39	795052,94	Część 1
67.	692756,69	795056,80	Część 1
68.	692774,31	795066,28	Część 1
69.	692792,42	795074,87	Część 1
70.	692792,50	795074,93	Część 1
71.	692801,17	795080,83	Część 1
72.	692809,92	795086,78	Część 1
73.	692818,23	795100,22	Część 1
74.	692818,77	795101,12	Część 1
75.	692819,06	795101,56	Część 1
76.	692830,48	795120,04	Część 1
77.	692856,67	795159,60	Część 1
78.	692879,13	795179,82	Część 1
79.	692901,59	795200,04	Część 1
80.	692909,14	795204,06	Część 1
81.	692914,31	795207,67	Część 1
82.	692919,47	795211,28	Część 1

83.	692930,39	795214,99	Część 1
84.	692941,30	795218,71	Część 1
85.	692947,31	795226,71	Część 1
86.	692953,31	795234,71	Część 1
87.	692960,52	795254,32	Część 1
88.	692965,72	795277,91	Część 1
89.	692958,55	795297,23	Część 1
90.	692948,88	795322,64	Część 1
91.	692940,76	795342,85	Część 1
92.	692939,52	795346,22	Część 1
93.	692566,36	795189,61	Wydzielenie 1
94.	692502,61	795262,50	Wydzielenie 1
95.	692556,38	795287,42	Wydzielenie 1
96.	692556,52	795287,30	Wydzielenie 1
97.	692556,72	795287,39	Wydzielenie 1
98.	692573,92	795272,59	Wydzielenie 1
99.	692670,82	795189,17	Wydzielenie 1
100.	692740,79	795122,96	Wydzielenie 1
101.	692770,99	795092,04	Wydzielenie 1
102.	692691,45	795057,23	Wydzielenie 1
103.	692691,34	795057,36	Wydzielenie 1
104.	692691,12	795057,26	Wydzielenie 1
105.	692662,06	795091,59	Wydzielenie 1
106.	692661,46	795092,29	Wydzielenie 1
107.	692660,81	795092,96	Wydzielenie 1
108.	692660,56	795093,21	Wydzielenie 1
109.	692660,19	795093,59	Wydzielenie 1
110.	692621,36	795133,33	Wydzielenie 1
111.	692578,90	795176,76	Wydzielenie 1
112.	692573,40	795182,35	Wydzielenie 1
113.	692570,66	795185,13	Wydzielenie 1
114.	692566,36	795189,61	Wydzielenie 1
115.	692353,85	795175,92	Wydzielenie 2
116.	692351,07	795178,80	Wydzielenie 2
117.	692398,60	795226,99	Wydzielenie 2
118.	692398,66	795226,91	Wydzielenie 2
119.	692398,74	795226,99	Wydzielenie 2
120.	692400,84	795224,38	Wydzielenie 2
121.	692482,55	795123,07	Wydzielenie 2
122.	692472,18	795114,30	Wydzielenie 2
123.	692439,28	795087,33	Wydzielenie 2
124.	692439,22	795087,39	Wydzielenie 2
125.	692439,15	795087,33	Wydzielenie 2
126.	692353,85	795175,92	Wydzielenie 2
127.	694171,59	793031,46	Część 2
128.	694150,05	793066,67	Część 2
129.	694153,85	793072,78	Część 2
130.	694142,73	793111,67	Część 2

131.	694136,82	793136,71	Część 2
132.	694123,16	793151,95	Część 2
133.	694110,14	793168,27	Część 2
134.	694102,69	793186,82	Część 2
135.	694098,01	793206,49	Część 2
136.	694097,97	793228,02	Część 2
137.	694063,43	793292,89	Część 2
138.	694049,48	793330,87	Część 2
139.	694049,38	793351,28	Część 2
140.	694081,67	793397,27	Część 2
141.	694084,26	793399,60	Część 2
142.	694088,75	793404,26	Część 2
143.	694095,81	793409,99	Część 2
144.	694102,43	793415,95	Część 2
145.	694114,76	793423,76	Część 2
146.	694115,84	793434,89	Część 2
147.	694112,15	793457,28	Część 2
148.	694098,61	793472,10	Część 2
149.	694098,50	793472,23	Część 2
150.	694060,54	793511,29	Część 2
151.	694038,98	793633,26	Część 2
152.	694041,58	793656,53	Część 2
153.	694048,00	793697,63	Część 2
154.	694053,96	793735,76	Część 2
155.	694056,28	793754,13	Część 2
156.	694073,86	793788,95	Część 2
157.	694114,04	793830,32	Część 2
158.	694108,43	793873,18	Część 2
159.	694108,08	793876,78	Część 2
160.	694107,51	793881,04	Część 2
161.	694104,79	793911,03	Część 2
162.	694099,18	793969,43	Część 2
163.	694096,76	794030,25	Część 2
164.	694096,41	794067,50	Część 2
165.	694083,35	794076,17	Część 2
166.	694070,67	794094,44	Część 2
167.	694050,58	794108,25	Część 2
168.	694048,32	794110,07	Część 2
169.	694046,56	794111,29	Część 2
170.	694043,91	794113,63	Część 2
171.	694041,58	794115,50	Część 2
172.	694011,55	794141,94	Część 2
173.	693993,71	794146,34	Część 2
174.	693983,07	794148,96	Część 2
175.	693962,70	794153,99	Część 2
176.	693913,85	794162,96	Część 2
177.	693859,55	794181,75	Część 2
178.	693859,24	794181,86	Część 2

179.	693839,15	794207,69	Część 2
180.	693838,96	794207,94	Część 2
181.	693830,35	794226,38	Część 2
182.	693828,26	794247,32	Część 2
183.	693827,02	794261,50	Część 2
184.	693826,44	794268,26	Część 2
185.	693836,48	794285,94	Część 2
186.	693838,13	794309,23	Część 2
187.	693838,14	794309,28	Część 2
188.	693850,18	794351,36	Część 2
189.	693856,06	794371,95	Część 2
190.	693847,20	794392,68	Część 2
191.	693847,91	794418,35	Część 2
192.	693858,34	794447,21	Część 2
193.	693862,04	794457,44	Część 2
194.	693876,85	794471,74	Część 2
195.	693917,48	794510,98	Część 2
196.	693944,58	794537,09	Część 2
197.	693937,15	794558,93	Część 2
198.	693925,40	794575,01	Część 2
199.	693912,89	794581,47	Część 2
200.	693900,65	794587,93	Część 2
201.	693880,87	794594,98	Część 2
202.	693861,24	794599,02	Część 2
203.	693841,29	794598,11	Część 2
204.	693821,36	794600,18	Część 2
205.	693801,39	794601,26	Część 2
206.	693776,25	794599,61	Część 2
207.	693759,38	794595,75	Część 2
208.	693691,27	794600,70	Część 2
209.	693679,32	794601,57	Część 2
210.	693679,30	794601,59	Część 2
211.	693678,99	794601,61	Część 2
212.	693657,43	794624,62	Część 2
213.	693641,21	794641,93	Część 2
214.	693628,51	794655,93	Część 2
215.	693608,44	794677,41	Część 2
216.	693606,48	794679,35	Część 2
217.	693604,81	794680,43	Część 2
218.	693593,23	794687,49	Część 2
219.	693554,59	794711,02	Część 2
220.	693551,75	794715,07	Część 2
221.	693551,36	794715,32	Część 2
222.	693551,20	794715,42	Część 2
223.	693483,01	794812,87	Część 2
224.	693424,02	794849,48	Część 2
225.	693410,86	794846,10	Część 2
226.	693393,72	794830,74	Część 2

227.	693366,80	794828,24	Część 2
228.	693366,65	794828,28	Część 2
229.	693366,61	794828,28	Część 2
230.	693335,28	794837,25	Część 2
231.	693335,03	794837,32	Część 2
232.	693325,96	794869,41	Część 2
233.	693329,27	794869,82	Część 2
234.	693315,25	794947,05	Część 2
235.	693287,28	794990,14	Część 2
236.	693271,10	795035,01	Część 2
237.	693253,24	795132,24	Część 2
238.	693246,23	795173,68	Część 2
239.	693241,02	795204,53	Część 2
240.	693238,87	795217,22	Część 2
241.	693229,89	795229,51	Część 2
242.	693213,26	795245,71	Część 2
243.	693192,73	795252,63	Część 2
244.	693188,29	795253,71	Część 2
245.	693166,65	795258,75	Część 2
246.	693140,76	795264,84	Część 2
247.	693140,57	795264,87	Część 2
248.	693140,57	795264,93	Część 2
249.	693059,61	795304,49	Część 2
250.	693041,48	795328,16	Część 2
251.	693041,28	795328,42	Część 2
252.	693009,92	795369,33	Część 2
253.	693009,02	795367,96	Część 2
254.	693008,90	795367,99	Część 2
255.	693008,88	795367,96	Część 2
256.	692972,34	795377,98	Część 2
257.	692965,04	795378,36	Część 2
258.	692951,37	795363,07	Część 2
259.	692950,04	795361,58	Część 2
260.	692978,53	795294,68	Część 2
261.	692978,30	795285,08	Część 2
262.	692977,93	795268,87	Część 2
263.	692972,71	795245,27	Część 2
264.	692964,71	795226,26	Część 2
265.	692947,90	795213,87	Część 2
266.	692929,26	795204,03	Część 2
267.	692919,84	795194,76	Część 2
268.	692868,14	795149,65	Część 2
269.	692843,26	795111,49	Część 2
270.	692843,03	795111,12	Część 2
271.	692842,91	795110,95	Część 2
272.	692830,04	795091,20	Część 2
273.	692816,13	795081,46	Część 2
274.	692796,40	795067,78	Część 2

275.	692778,77	795058,31	Część 2
276.	692760,67	795049,71	Część 2
277.	692742,09	795041,99	Część 2
278.	692732,34	795039,01	Część 2
279.	692693,28	795027,10	Część 2
280.	692693,11	795027,15	Część 2
281.	692693,09	795027,14	Część 2
282.	692689,66	795028,19	Część 2
283.	692689,65	795028,19	Część 2
284.	692667,73	795034,77	Część 2
285.	692666,14	795035,23	Część 2
286.	692655,44	795033,27	Część 2
287.	692651,47	795032,54	Część 2
288.	692643,68	795031,11	Część 2
289.	692616,17	795009,09	Część 2
290.	692601,61	795002,90	Część 2
291.	692579,63	794989,09	Część 2
292.	692559,03	794970,38	Część 2
293.	692538,31	794972,73	Część 2
294.	692538,29	794972,75	Część 2
295.	692538,12	794972,77	Część 2
296.	692532,03	794979,81	Część 2
297.	692525,95	794986,85	Część 2
298.	692524,78	794989,48	Część 2
299.	692521,25	794994,34	Część 2
300.	692516,27	794997,91	Część 2
301.	692514,25	794994,02	Część 2
302.	692500,40	794979,03	Część 2
303.	692484,19	794967,27	Część 2
304.	692465,65	794958,76	Część 2
305.	692460,59	794952,62	Część 2
306.	692450,40	794932,63	Część 2
307.	692424,55	794886,20	Część 2
308.	692413,54	794866,42	Część 2
309.	692411,48	794853,80	Część 2
310.	692401,75	794820,31	Część 2
311.	692408,48	794803,82	Część 2
312.	692417,78	794781,04	Część 2
313.	692437,85	794708,73	Część 2
314.	692446,62	794677,12	Część 2
315.	692518,28	794427,18	Część 2
316.	692536,76	794362,38	Część 2
317.	692557,01	794369,43	Część 2
318.	692557,13	794369,47	Część 2
319.	692742,62	794434,01	Część 2
320.	692847,06	794470,35	Część 2
321.	692847,08	794470,31	Część 2
322.	692847,20	794470,35	Część 2

323.	692860,49	794431,34	Część 2
324.	692982,69	794072,61	Część 2
325.	692986,13	794062,52	Część 2
326.	693068,32	793821,25	Część 2
327.	693236,01	793880,18	Część 2
328.	693236,19	793880,24	Część 2
329.	693331,20	793913,62	Część 2
330.	693338,34	793916,13	Część 2
331.	693338,45	793916,17	Część 2
332.	693357,54	793922,88	Część 2
333.	693438,70	793951,39	Część 2
334.	693438,72	793951,35	Część 2
335.	693438,84	793951,39	Część 2
336.	693657,21	793319,05	Część 2
337.	693772,92	792984,55	Część 2
338.	693838,06	792796,24	Część 2
339.	693880,11	792674,65	Część 2
340.	693794,22	792644,31	Część 2
341.	693768,15	792635,11	Część 2
342.	693715,58	792616,54	Część 2
343.	693715,43	792616,49	Część 2
344.	693694,79	792510,91	Część 2
345.	693681,69	792420,06	Część 2
346.	693681,69	792420,05	Część 2
347.	693681,83	792420,06	Część 2
348.	693678,87	792399,49	Część 2
349.	693662,79	792313,86	Część 2
350.	693662,62	792313,69	Część 2
351.	693633,28	792174,11	Część 2
352.	693632,87	792159,95	Część 2
353.	693633,00	792159,58	Część 2
354.	693633,67	792095,36	Część 2
355.	693643,75	792043,85	Część 2
356.	693649,18	792017,71	Część 2
357.	693657,07	791979,71	Część 2
358.	693666,81	791940,34	Część 2
359.	693681,03	791942,60	Część 2
360.	693705,14	791946,47	Część 2
361.	693799,91	791960,81	Część 2
362.	693826,06	791964,69	Część 2
363.	693951,18	791983,33	Część 2
364.	693959,81	792005,57	Część 2
365.	693981,18	792060,98	Część 2
366.	694016,42	792090,79	Część 2
367.	694016,48	792090,84	Część 2
368.	694027,88	792100,49	Część 2
369.	694041,09	792115,52	Część 2
370.	694064,66	792140,74	Część 2

371.	694064,71	792140,99	Część 2
372.	694068,01	792157,04	Część 2
373.	694071,40	792176,78	Część 2
374.	694070,88	792197,40	Część 2
375.	694071,34	792217,81	Część 2
376.	694074,71	792346,48	Część 2
377.	694080,53	792356,57	Część 2
378.	694080,55	792356,60	Część 2
379.	694088,00	792369,48	Część 2
380.	694088,03	792369,53	Część 2
381.	694112,23	792411,74	Część 2
382.	694121,05	792477,28	Część 2
383.	694111,01	792494,01	Część 2
384.	694106,89	792514,59	Część 2
385.	694088,37	792571,82	Część 2
386.	694075,92	792596,74	Część 2
387.	694070,32	792616,57	Część 2
388.	694068,83	792619,53	Część 2
389.	694062,10	792634,83	Część 2
390.	694049,42	792653,48	Część 2
391.	694034,39	792668,79	Część 2
392.	694013,66	792689,93	Część 2
393.	694026,79	792711,18	Część 2
394.	694036,29	792728,39	Część 2
395.	694040,88	792731,45	Część 2
396.	694041,35	792731,76	Część 2
397.	694096,64	792768,60	Część 2
398.	694107,75	792782,64	Część 2
399.	694116,46	792793,64	Część 2
400.	694120,23	792853,02	Część 2
401.	694127,26	792874,33	Część 2
402.	694137,70	792942,64	Część 2
403.	694147,69	792992,58	Część 2
404.	694162,95	793017,41	Część 2
405.	694171,59	793031,46	Część 2
406.	694358,07	795456,22	Część 3
407.	694288,03	795480,07	Część 3
408.	694316,78	795543,68	Część 3
409.	694295,59	795600,73	Część 3
410.	694285,35	795628,95	Część 3
411.	694280,38	795642,63	Część 3
412.	694029,65	795625,00	Część 3
413.	693755,27	795486,15	Część 3
414.	693558,29	795386,48	Część 3
415.	693558,19	795386,52	Część 3
416.	693558,10	795386,47	Część 3
417.	693309,54	795473,29	Część 3
418.	693309,34	795473,36	Część 3

419.	693149,31	795529,26	Część 3
420.	693029,63	795448,48	Część 3
421.	693036,52	795444,47	Część 3
422.	693043,07	795440,64	Część 3
423.	693159,53	795372,67	Część 3
424.	693141,49	795293,84	Część 3
425.	693159,70	795278,26	Część 3
426.	693205,50	795273,02	Część 3
427.	693205,63	795272,99	Część 3
428.	693205,69	795272,98	Część 3
429.	693225,91	795267,52	Część 3
430.	693243,02	795252,09	Część 3
431.	693266,23	795217,15	Część 3
432.	693268,14	795201,72	Część 3
433.	693274,82	795152,53	Część 3
434.	693277,21	795136,37	Część 3
435.	693293,56	795044,25	Część 3
436.	693310,89	795005,67	Część 3
437.	693340,31	794959,92	Część 3
438.	693342,00	794948,31	Część 3
439.	693351,80	794881,29	Część 3
440.	693360,87	794873,88	Część 3
441.	693389,29	794863,53	Część 3
442.	693406,68	794876,87	Część 3
443.	693441,94	794873,62	Część 3
444.	693441,96	794873,60	Część 3
445.	693442,13	794873,58	Część 3
446.	693502,31	794829,15	Część 3
447.	693545,88	794758,98	Część 3
448.	693569,90	794728,18	Część 3
449.	693581,22	794720,77	Część 3
450.	693620,64	794694,96	Część 3
451.	693636,97	794681,76	Część 3
452.	693691,98	794617,05	Część 3
453.	693749,99	794617,96	Część 3
454.	693773,53	794615,93	Część 3
455.	693776,93	794615,64	Część 3
456.	693802,06	794617,29	Część 3
457.	693822,10	794617,21	Część 3
458.	693841,97	794614,12	Część 3
459.	693861,99	794614,04	Część 3
460.	693881,80	794609,97	Część 3
461.	693882,00	794609,93	Część 3
462.	693897,55	794604,34	Część 3
463.	693906,90	794600,99	Część 3
464.	693912,27	794599,08	Część 3
465.	693943,28	794588,04	Część 3
466.	693953,55	794570,77	Część 3

467.	693960,99	794548,92	Część 3
468.	693959,30	794537,73	Część 3
469.	693959,83	794516,82	Część 3
470.	693887,41	794444,75	Część 3
471.	693877,74	794403,41	Część 3
472.	693877,39	794393,14	Część 3
473.	693883,58	794359,15	Część 3
474.	693861,07	794301,53	Część 3
475.	693858,61	794278,55	Część 3
476.	693849,37	794260,55	Część 3
477.	693849,94	794231,19	Część 3
478.	693858,03	794220,96	Część 3
479.	693861,58	794216,54	Część 3
480.	693862,13	794215,76	Część 3
481.	693863,54	794213,98	Część 3
482.	693867,95	794210,63	Część 3
483.	693921,13	794195,17	Część 3
484.	693972,62	794184,13	Część 3
485.	693972,63	794184,12	Część 3
486.	693974,75	794183,68	Część 3
487.	693974,82	794183,65	Część 3
488.	693974,93	794183,63	Część 3
489.	694022,66	794168,80	Część 3
490.	694032,18	794159,86	Część 3
491.	694060,62	794133,15	Część 3
492.	694084,51	794115,42	Część 3
493.	694099,17	794101,24	Część 3
494.	694105,10	794089,03	Część 3
495.	694126,23	794061,87	Część 3
496.	694121,53	794026,34	Część 3
497.	694123,11	793964,91	Część 3
498.	694130,94	793875,67	Część 3
499.	694133,87	793825,80	Część 3
500.	694083,88	793777,59	Część 3
501.	694070,92	793737,37	Część 3
502.	694060,10	793630,34	Część 3
503.	694085,47	793541,59	Część 3
504.	694117,78	793479,05	Część 3
505.	694120,44	793469,95	Część 3
506.	694136,51	793422,10	Część 3
507.	694140,53	793407,79	Część 3
508.	694126,74	793404,61	Część 3
509.	694106,55	793393,12	Część 3
510.	694100,64	793385,54	Część 3
511.	694069,29	793355,28	Część 3
512.	694072,35	793335,47	Część 3
513.	694083,35	793296,88	Część 3
514.	694123,17	793243,15	Część 3

515.	694126,12	793239,17	Część 3
516.	694126,15	793217,64	Część 3
517.	694130,83	793197,96	Część 3
518.	694131,33	793176,61	Część 3
519.	694135,54	793156,75	Część 3
520.	694149,86	793142,48	Część 3
521.	694156,70	793117,85	Część 3
522.	694167,82	793078,97	Część 3
523.	694168,57	793074,92	Część 3
524.	694190,12	793039,71	Część 3
525.	694186,03	792988,38	Część 3
526.	694165,19	792982,29	Część 3
527.	694160,36	792929,27	Część 3
528.	694139,54	792846,72	Część 3
529.	694154,75	792781,10	Część 3
530.	694146,65	792775,04	Część 3
531.	694130,85	792763,23	Część 3
532.	694125,43	792759,18	Część 3
533.	694048,47	792709,81	Część 3
534.	694046,55	792702,65	Część 3
535.	694077,65	792664,38	Część 3
536.	694078,24	792640,99	Część 3
537.	694084,60	792622,01	Część 3
538.	694092,73	792600,85	Część 3
539.	694108,09	792576,66	Część 3
540.	694121,77	792518,20	Część 3
541.	694131,04	792497,42	Część 3
542.	694144,03	792481,21	Część 3
543.	694122,88	792373,03	Część 3
544.	694143,71	792366,15	Część 3
545.	694153,49	792397,77	Część 3
546.	694168,02	792392,92	Część 3
547.	694216,19	792376,82	Część 3
548.	694220,57	792451,88	Część 3
549.	694223,32	792499,09	Część 3
550.	694240,21	792606,30	Część 3
551.	694250,53	792768,48	Część 3
552.	694255,53	792807,27	Część 3
553.	694257,54	792814,34	Część 3
554.	694269,61	792856,82	Część 3
555.	694265,74	792909,80	Część 3
556.	694277,72	792964,97	Część 3
557.	694300,75	793020,49	Część 3
558.	694305,42	793137,66	Część 3
559.	694311,07	793240,27	Część 3
560.	694316,09	793296,70	Część 3
561.	694293,90	793391,54	Część 3
562.	694277,54	793466,75	Część 3

563.	694274,37	793511,57	Część 3
564.	694273,05	793535,23	Część 3
565.	694276,88	793536,61	Część 3
566.	694275,97	793542,64	Część 3
567.	694267,97	793595,76	Część 3
568.	694246,53	793677,89	Część 3
569.	694243,08	793692,05	Część 3
570.	694253,50	793774,07	Część 3
571.	694252,36	793870,87	Część 3
572.	694241,34	793912,15	Część 3
573.	694246,95	793970,21	Część 3
574.	694254,09	793983,28	Część 3
575.	694266,85	794006,60	Część 3
576.	694269,45	794011,37	Część 3
577.	694223,81	794142,80	Część 3
578.	694197,69	794218,01	Część 3
579.	694106,74	794479,88	Część 3
580.	694104,27	794487,01	Część 3
581.	694095,59	794511,99	Część 3
582.	694053,08	794634,40	Część 3
583.	694079,99	794680,99	Część 3
584.	694094,58	794733,91	Część 3
585.	694143,91	794741,79	Część 3
586.	694187,45	794734,55	Część 3
587.	694224,26	794747,25	Część 3
588.	694276,08	794787,89	Część 3
589.	694274,96	794830,42	Część 3
590.	694146,37	794922,32	Część 3
591.	694056,95	794891,21	Część 3
592.	694063,90	794942,00	Część 3
593.	694082,72	794973,61	Część 3
594.	694108,43	795000,12	Część 3
595.	694128,47	795078,57	Część 3
596.	694158,67	795116,02	Część 3
597.	694176,89	795159,80	Część 3
598.	694195,89	795183,50	Część 3
599.	694211,44	795227,03	Część 3
600.	694220,87	795273,37	Część 3
601.	694231,34	795276,11	Część 3
602.	694252,28	795281,58	Część 3
603.	694268,94	795298,10	Część 3
604.	694282,90	795302,16	Część 3
605.	694315,06	795311,50	Część 3
606.	694341,17	795345,84	Część 3
607.	694347,98	795376,71	Część 3
608.	694359,98	795407,92	Część 3
609.	694358,07	795456,22	Część 3

**Załącznik nr 2 do Zarządzenia
Regionalnego Dyrektora Ochrony Środowiska w Białymstoku
z dnia 9 sierpnia 2022 r.**

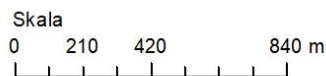
POŁOŻENIE I PRZEBIEG GRANICY REZERWATU PRZYRODY „KUKLE”



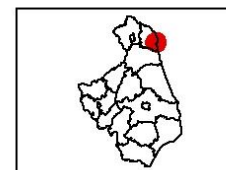
Objaśnienia

- teren rezerwatu
- granice oddziałów leśnych

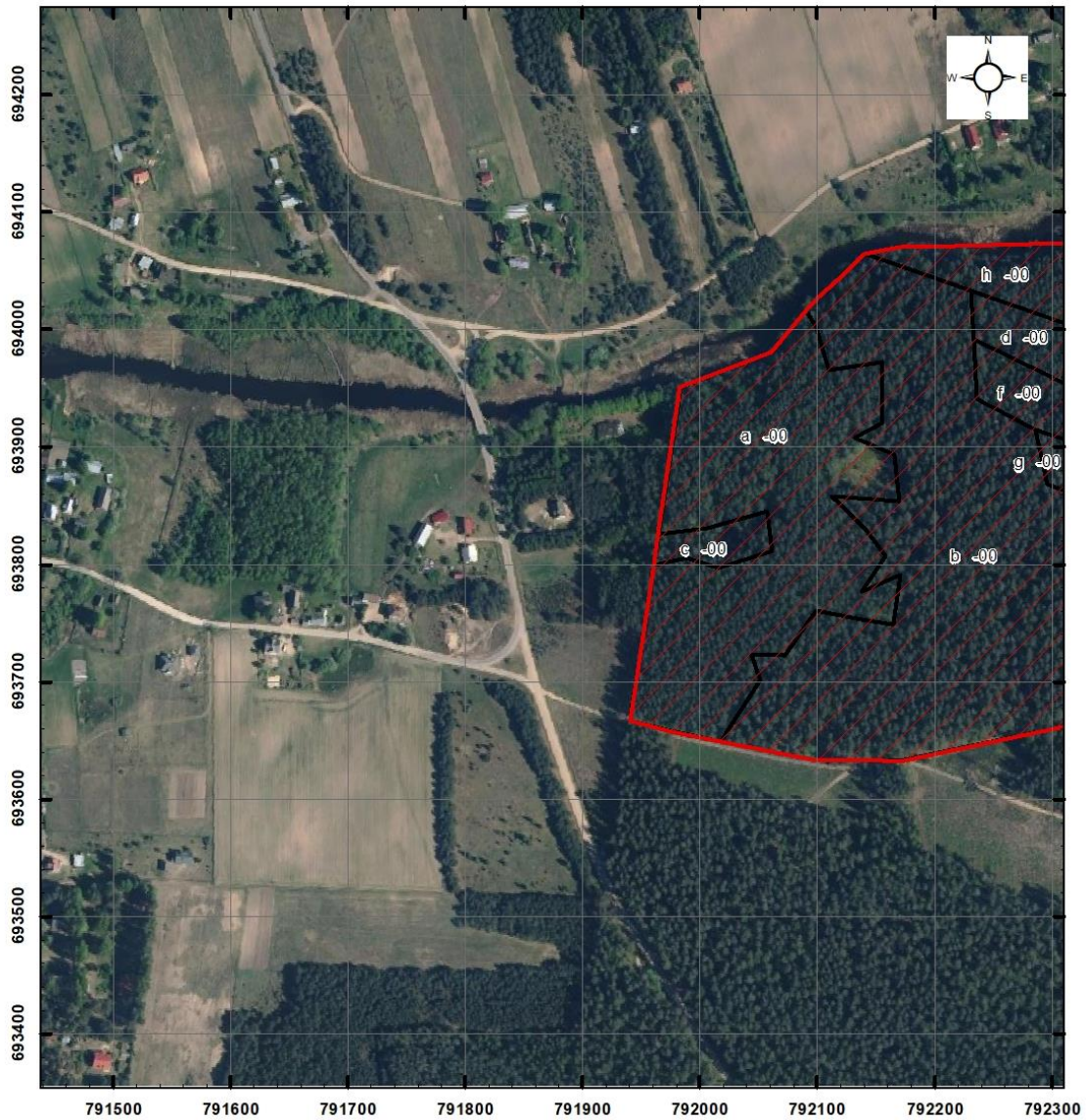
Ortofotomapa:
Główny Urząd Geodezji i Kartografii - usługa przeglądania (25 IX 2020 r.)
Leśna mapa numeryczna: dane pozyskane z RDLP Białystok - stan aktualny na 25 V 2020 r.




Układ współrzędnych PL - 1992



Położenie i przebieg granicy rezerwatu przyrody „Kukle” (Arkusz 1/11)



Objaśnienia

 granice wydzieleń leśnych

 teren rezerwatu

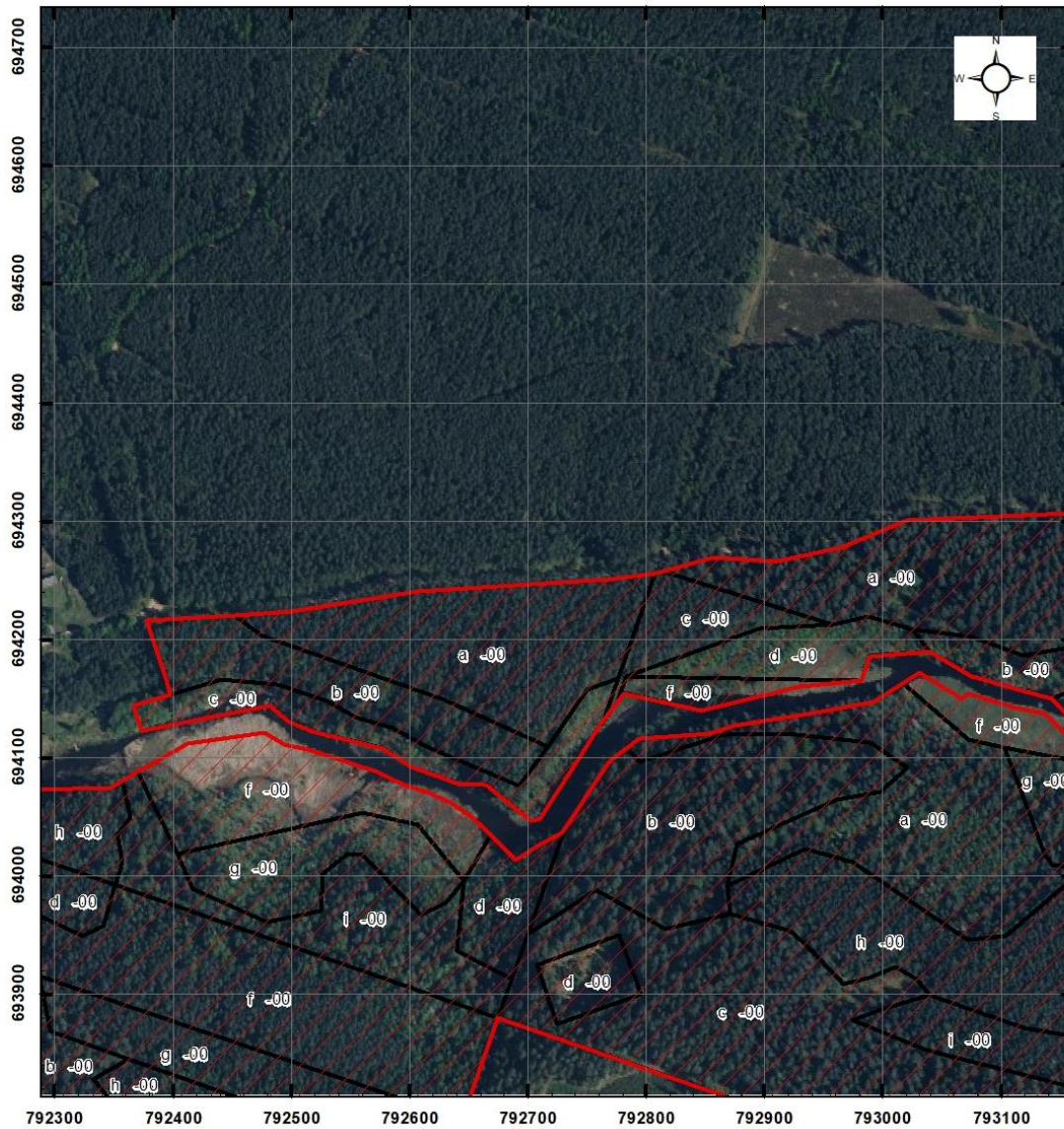
Skala
0 50 100 200 m

Układ współrzędnych PL - 1992


Ortofotomapa:
Główny Urząd Geodezji i Kartografii- usługa przeglądania (25 IX 2020 r.)
Leśna mapa numeryczna: dane pozyskane z RDLP Białystok
- stan aktualny na 25 V 2020 r.



Położenie i przebieg granicy rezerwatu przyrody „Kukle” (Arkusz 2/11)



Objaśnienia

 granice wydzieleń leśnych

 teren rezerwatu

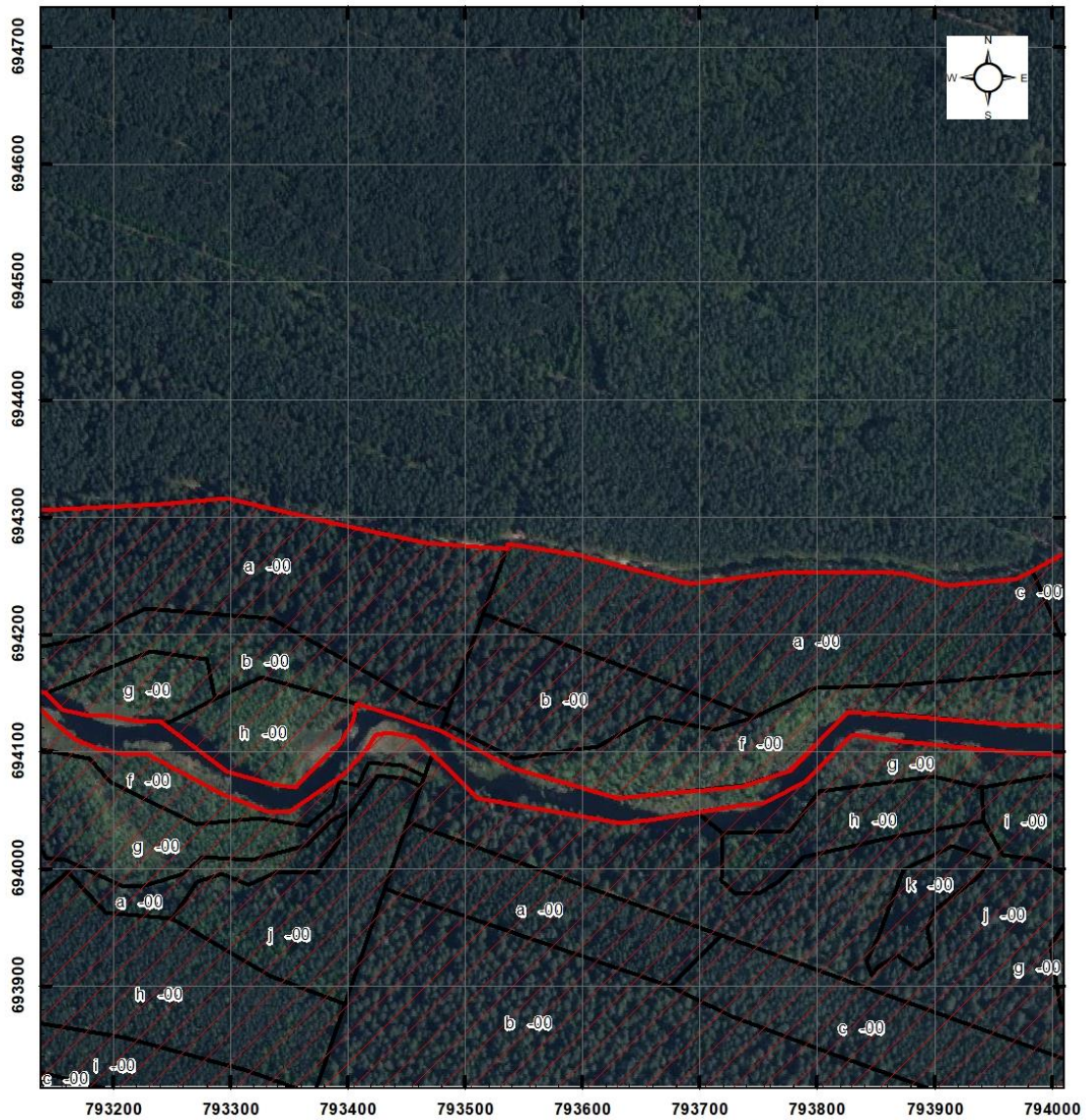
Skala
0 50 100 200 m

Układ współrzędnych PL - 1992



Ortofomapa:
Główny Urząd Geodezji i Kartografii- usługa przeglądania (25 IX 2020 r.)
Leśna mapa numeryczna: dane pozyskane z RDLP Białystok
- stan aktualny na 25 V 2020 r.



Położenie i przebieg granicy rezerwatu przyrody „Kukle” (Arkusz 3/11)



Objaśnienia

-  granice wydziałów leśnych
-  teren rezerwatu

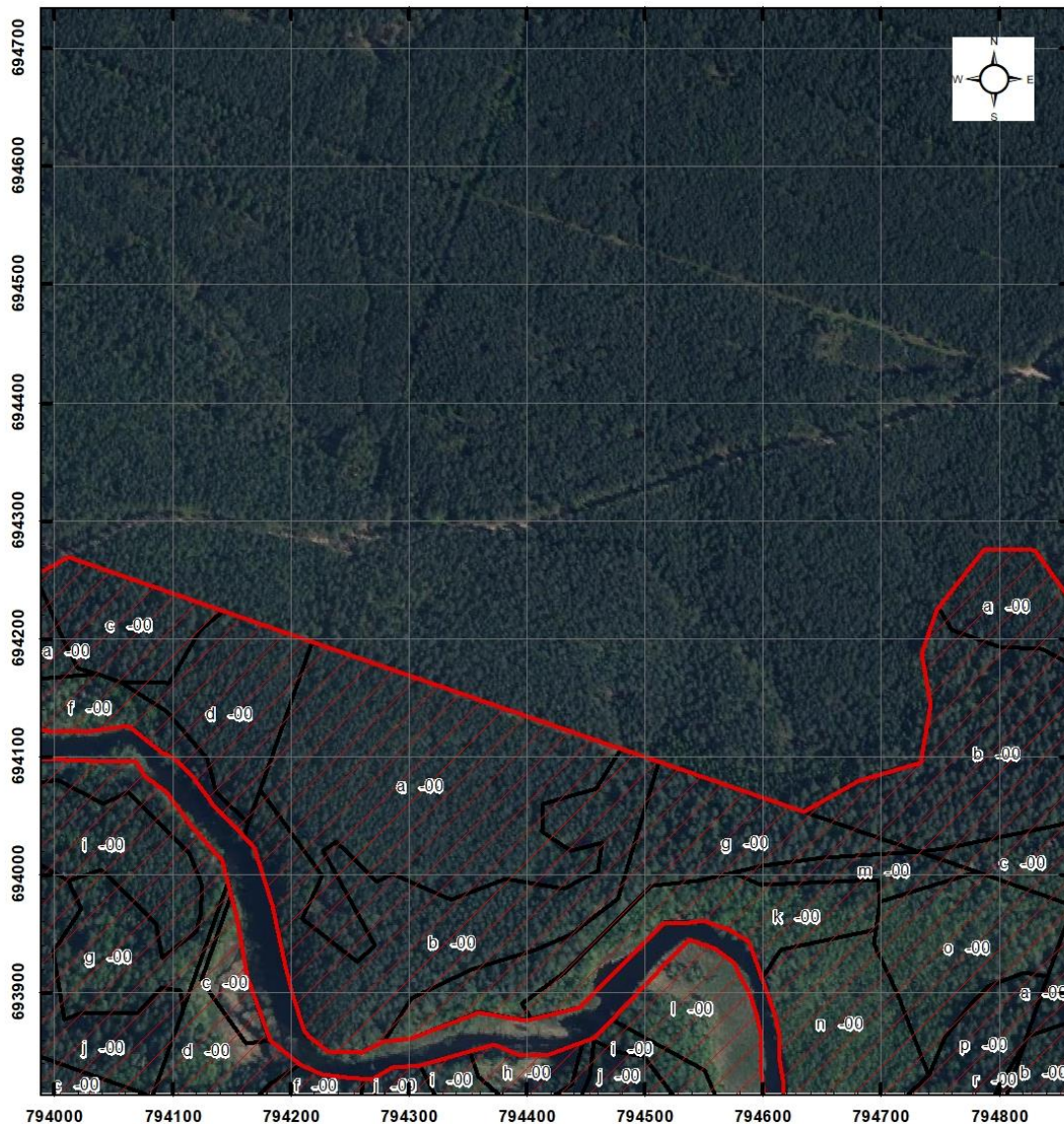
Skala
0 50 100 200 m

Układ współrzędnych PL - 1992

Ortofotomapa:
Główny Urząd Geodezji i Kartografii- usługa przeglądania (25 IX 2020 r.)
Leśna mapa numeryczna: dane pozyskane z RDLP Białystok
- stan aktualny na 25 V 2020 r.



Polożenie i przebieg granicy rezerwatu przyrody „Kukle” (Arkusz 4/11)

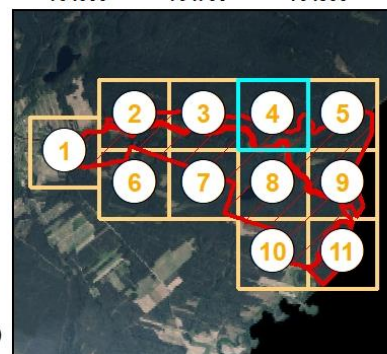


Objaśnienia

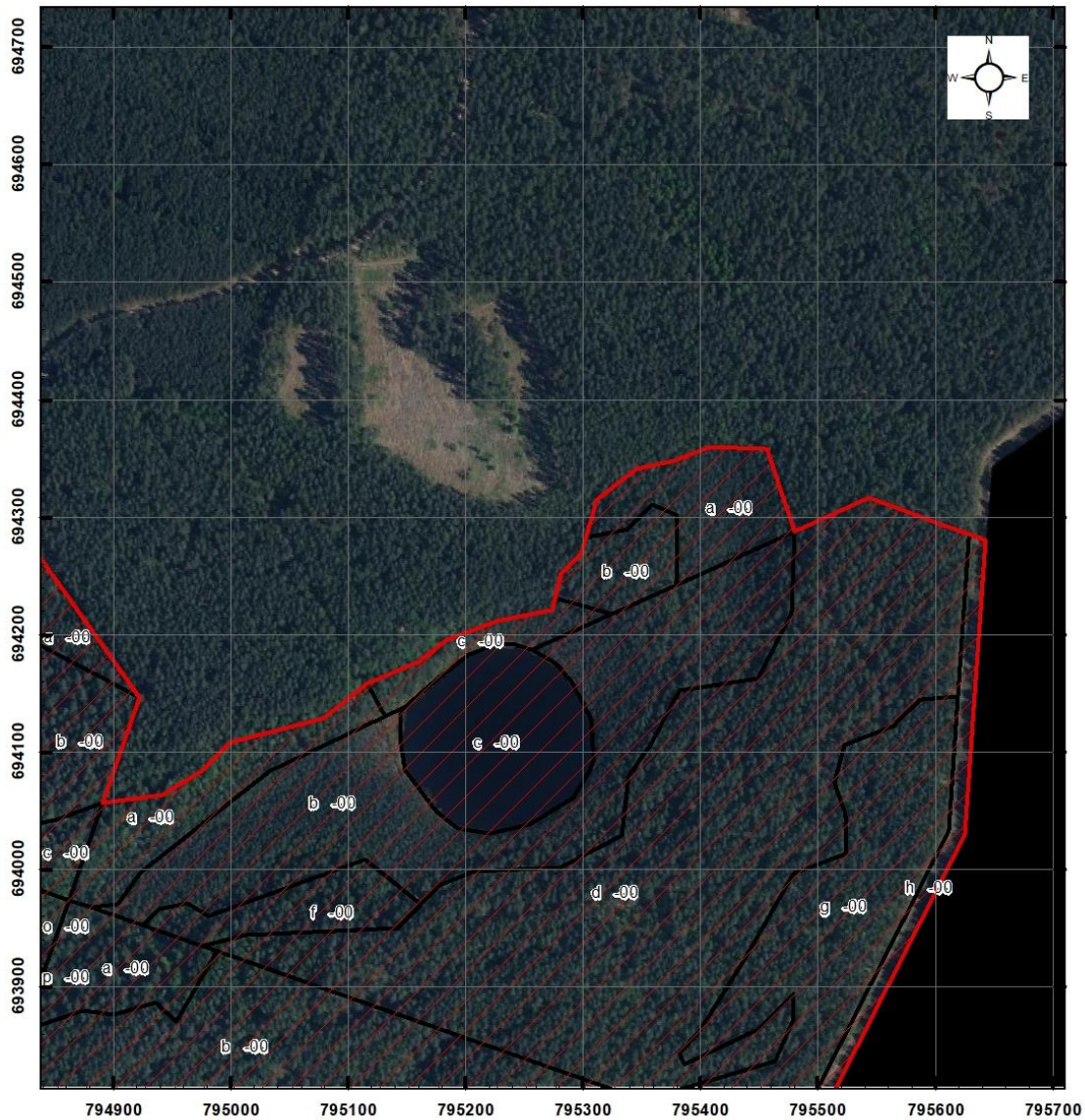
- granice wydziałów leśnych
- teren rezerwatu



Ortofotomapa:
 Główny Urząd Geodezji i Kartografii- usługa przeglądania (25 IX 2020 r.)
 Leśna mapa numeryczna: dane pozyskane z RDLP Białystok
 - stan aktualny na 25 V 2020 r.



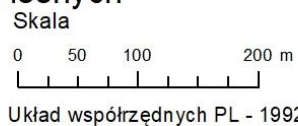
Polozenie i przebieg granicy rezerwatu przyrody „Kukle” (Arkusz 5/11)



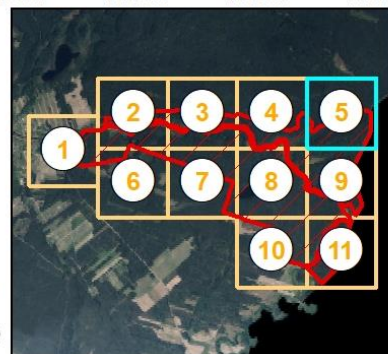
Objaśnienia

granice wydziałów leśnych

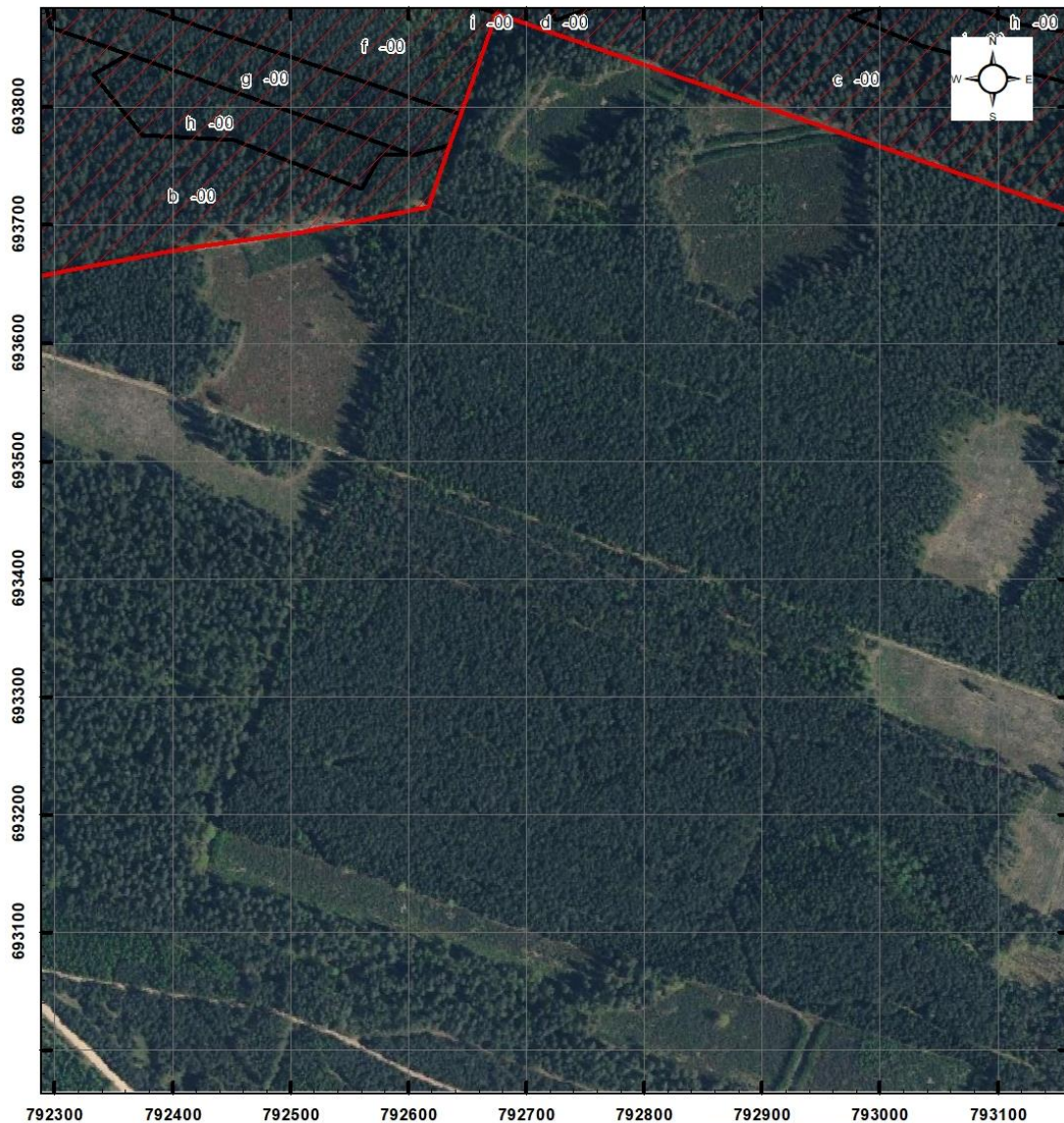
teren rezerwatu




Ortofotomapa:
Główny Urząd Geodezji i Kartografii- usługa przeglądania (25 IX 2020 r.)
Leśna mapa numeryczna: dane pozyskane z RDLP Białystok
- stan aktualny na 25 V 2020 r.



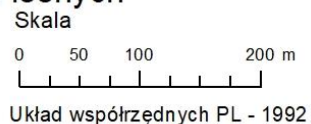
Położenie i przebieg granicy rezerwatu przyrody „Kukle” (Arkusz 6/11)



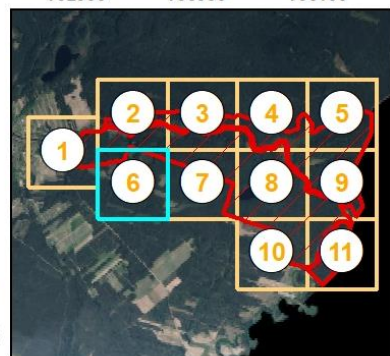
Objaśnienia

 granice wydziałów leśnych

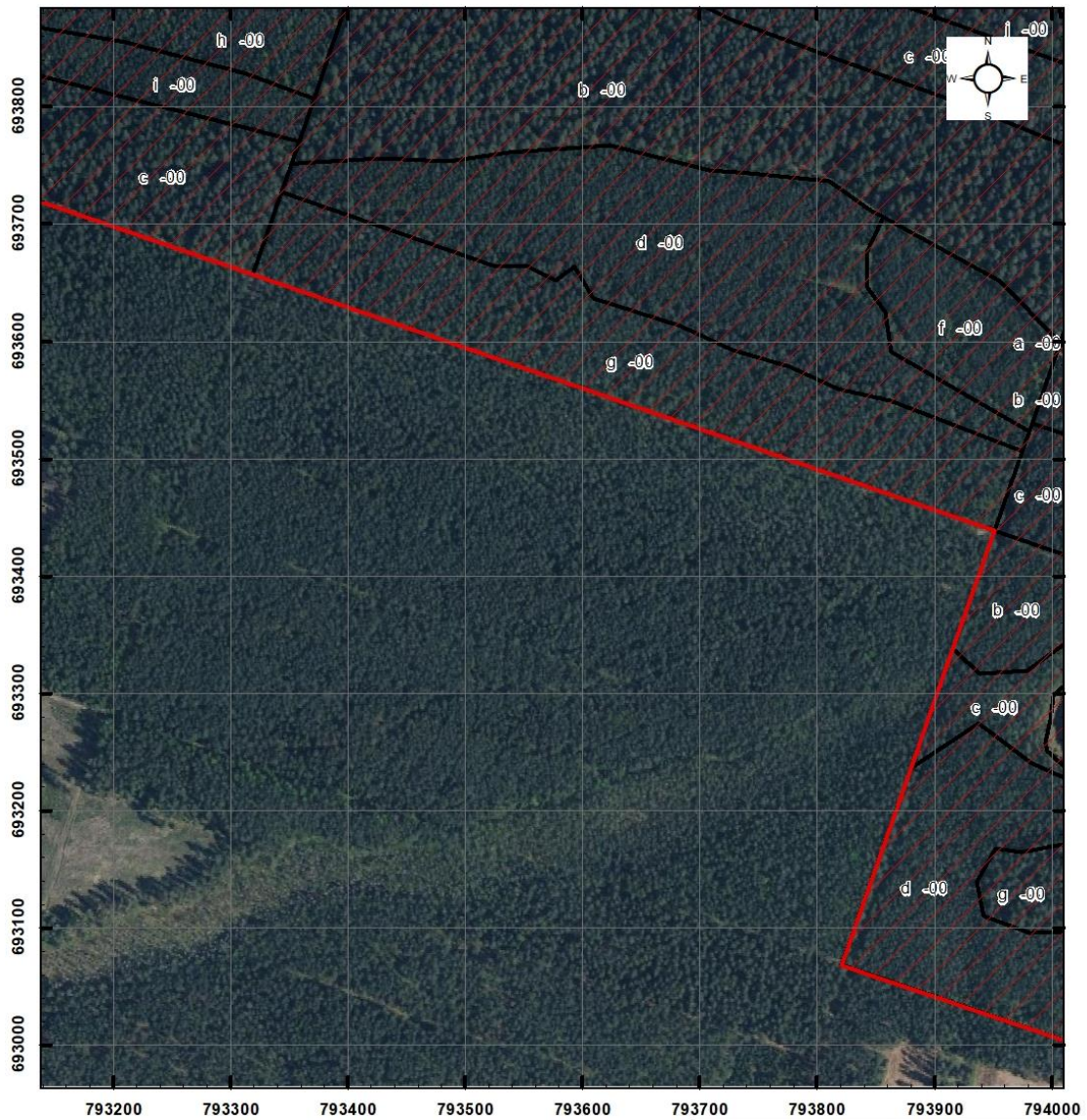
 teren rezerwatu





Ortofotomapa:
Główny Urząd Geodezji i Kartografii- usługa przeglądania (25 IX 2020 r.)
Leśna mapa numeryczna: dane pozyskane z RDLP Białystok
- stan aktualny na 25 V 2020 r.



Położenie i przebieg granicy rezerwatu przyrody „Kukle” (Arkusz 7/11)

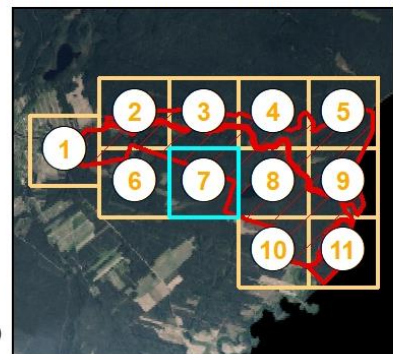


Objaśnienia

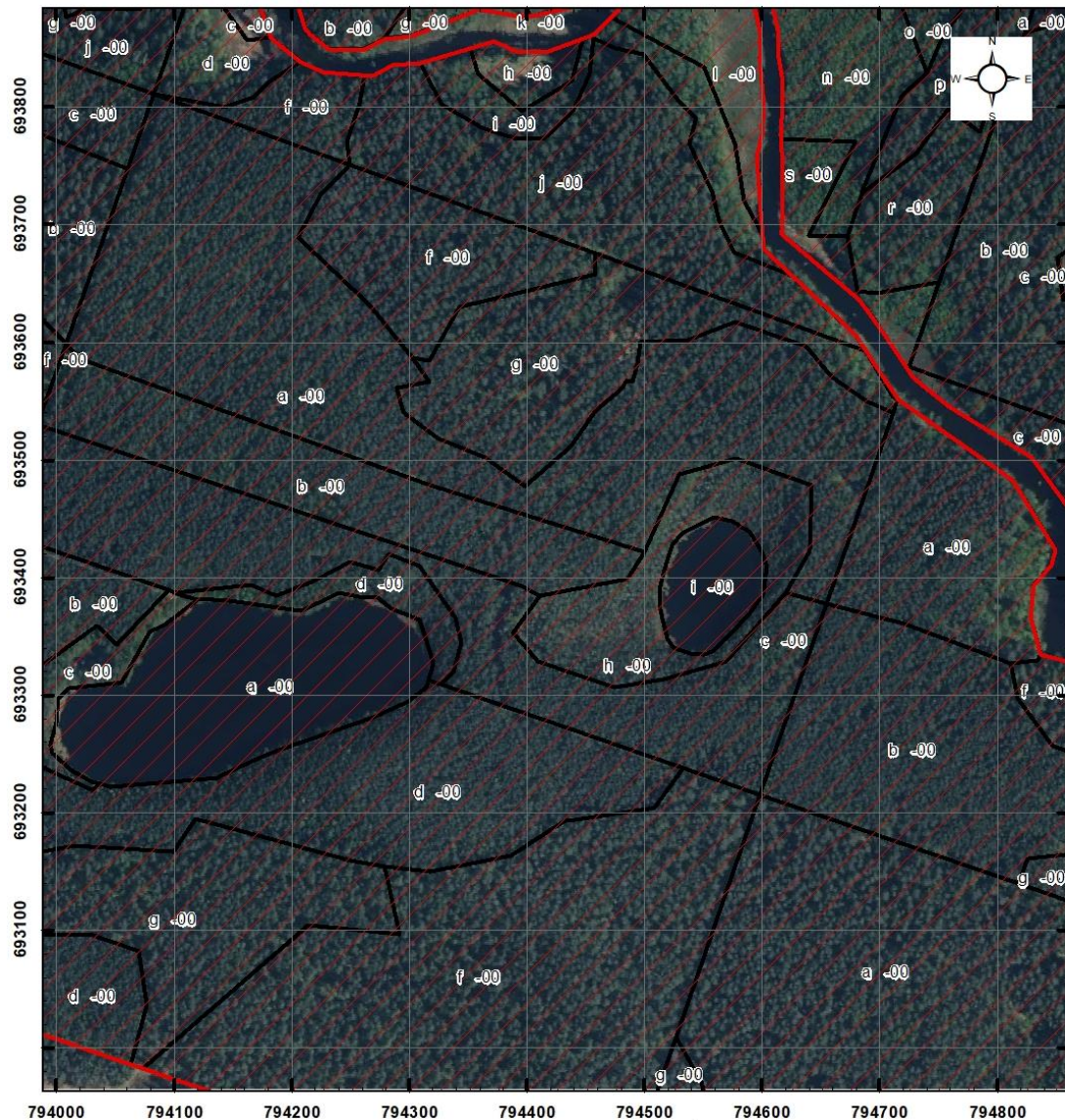
-  granice wydziałów leśnych
-  teren rezerwatu

Skala
0 50 100 200 m
Układ współrzędnych PL - 1992

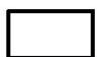
Ortofotomapa:
Główny Urząd Geodezji i Kartografii- usługa przeglądania (25 IX 2020 r.)
Leśna mapa numeryczna: dane pozyskane z RDLP Białystok
- stan aktualny na 25 V 2020 r.



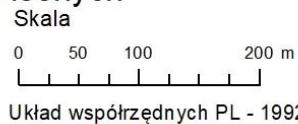
Położenie i przebieg granicy rezerwatu przyrody „Kukle” (Arkusz 8/11)



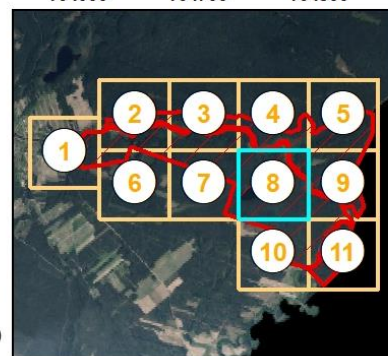
Objaśnienia

 granice wydziałów leśnych

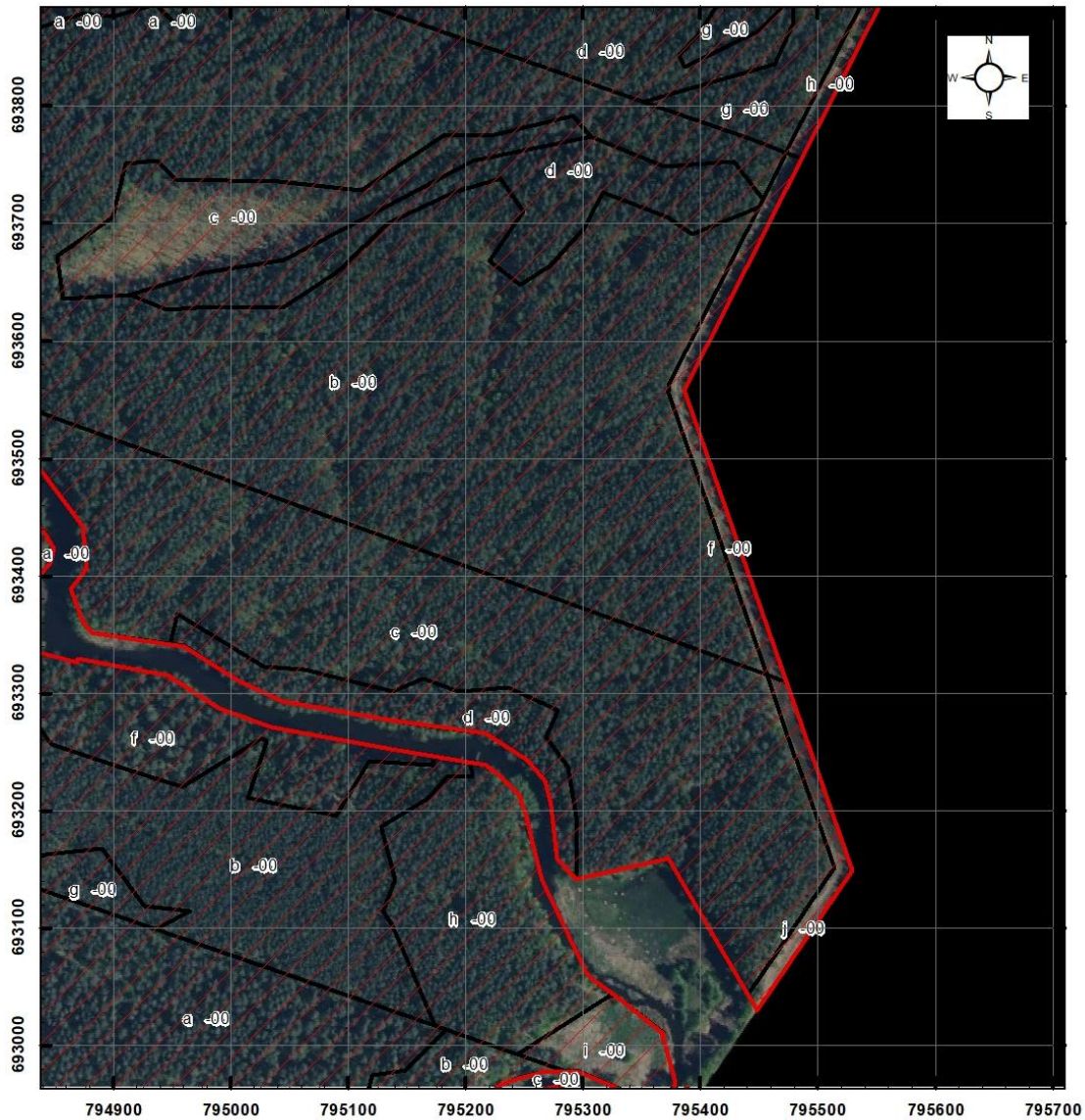
 teren rezerwatu



Ortofotomapa:
Główny Urząd Geodezji i Kartografii- usługa przeglądania (25 IX 2020 r.)
Leśna mapa numeryczna: dane pozyskane z RDLP Białystok
- stan aktualny na 25 V 2020 r.



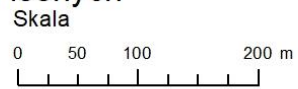
Polożenie i przebieg granicy rezerwatu przyrody „Kukle” (Arkusz 9/11)



Objaśnienia

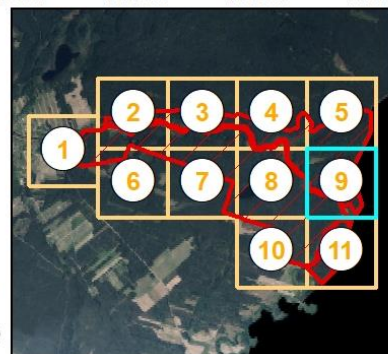
granice wydziałów leśnych

teren rezerwatu

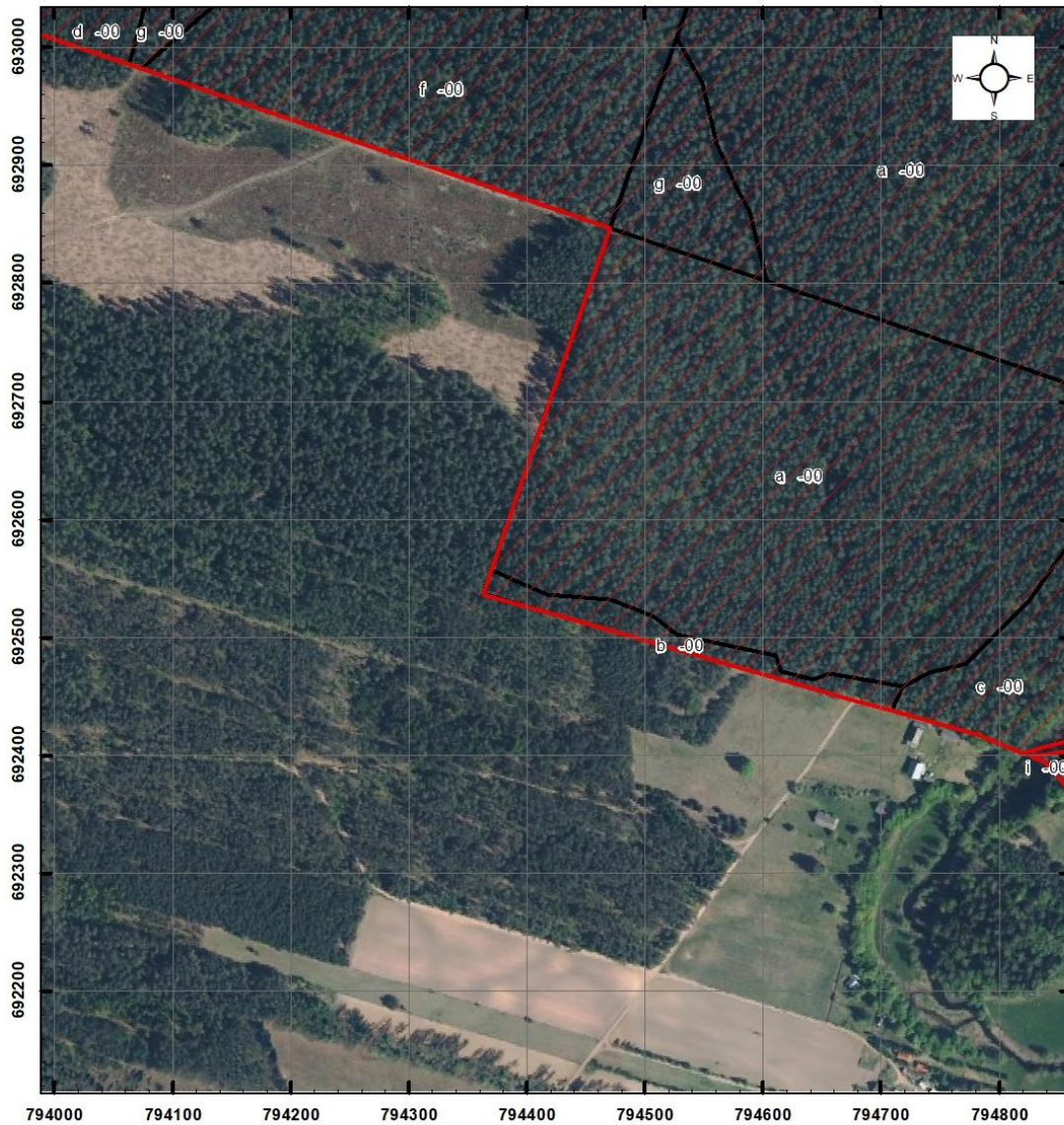


Układ współrzędnych PL - 1992

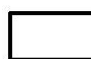
Ortofotomapa:
Główny Urząd Geodezji i Kartografii- usługa przeglądania (25 IX 2020 r.)
Leśna mapa numeryczna: dane pozyskane z RDLP Białystok
- stan aktualny na 25 V 2020 r.



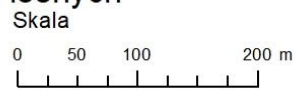
Położenie i przebieg granicy rezerwatu przyrody „Kukle” (Arkusz 10/11)



Objaśnienia

 granice wydziałów leśnych

 teren rezerwatu

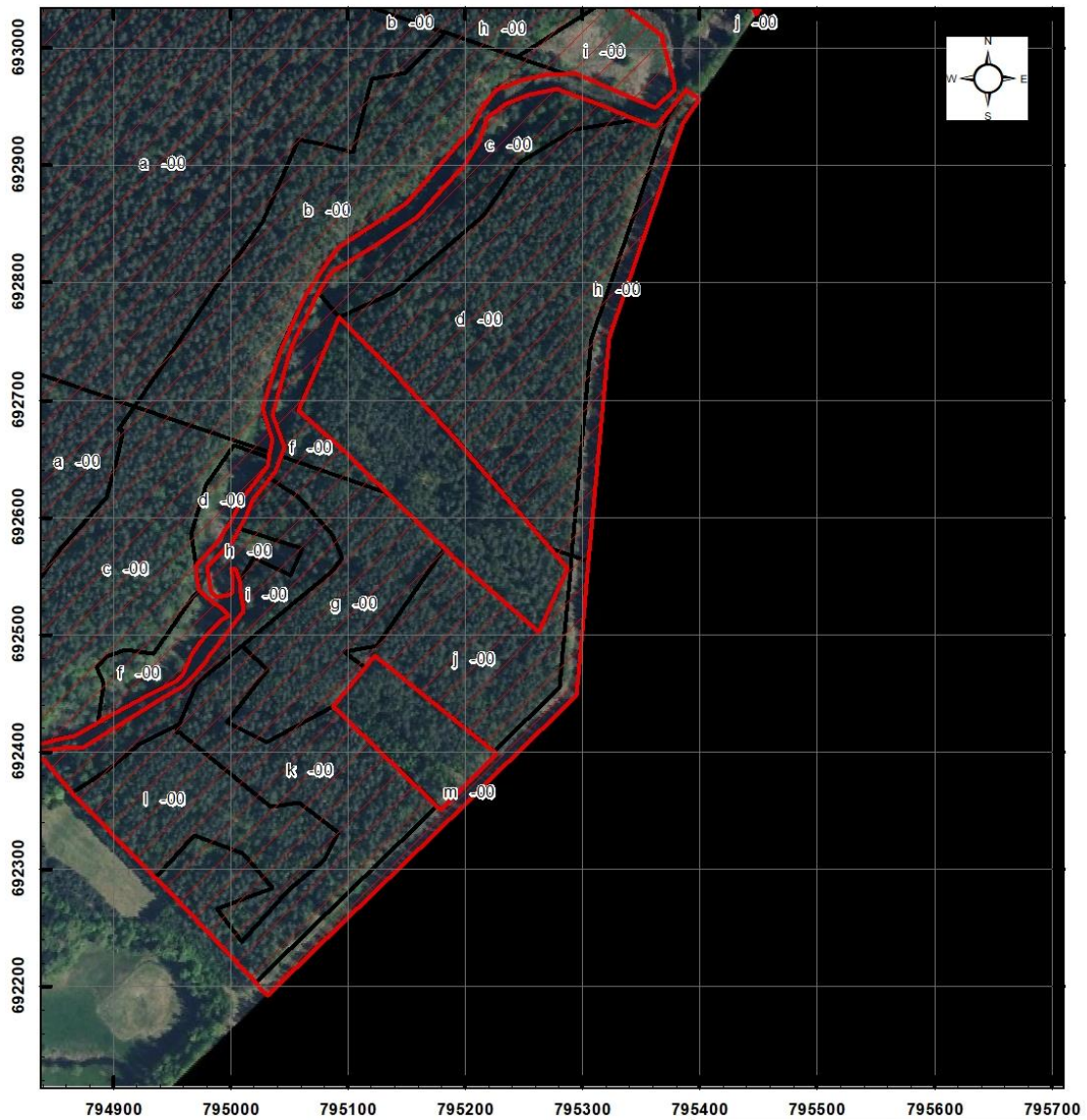


Układ współrzędnych PL - 1992



Ortofomapa:
Główny Urząd Geodezji i Kartografii- usługa przeglądania (25 IX 2020 r.)
Leśna mapa numeryczna: dane pozyskane z RDLP Białystok
- stan aktualny na 25 V 2020 r.



Położenie i przebieg granicy rezerwatu przyrody „Kukle” (Arkusz 11/11)



Objaśnienia

-  granice wydziałów leśnych
-  teren rezerwatu

Skala
0 50 100 200 m
Układ współrzędnych PL - 1992

Ortofotomapa:
Główny Urząd Geodezji i Kartografii- usługa przeglądania (25 IX 2020 r.)
Leśna mapa numeryczna: dane pozyskane z RDLP Białystok
- stan aktualny na 25 V 2020 r.



UZASADNIENIE

Zgodnie z art. 13 ust. 3 ustawy z dnia 16 kwietnia 2004 r. o ochronie przyrody (Dz. U. z 2022 r. poz. 916) uznanie za rezerwat przyrody następuje w drodze aktu prawa miejscowego w formie zarządzenia regionalnego dyrektora ochrony środowiska, które określa jego nazwę, położenie lub przebieg granicy i otulinę, jeżeli została wyznaczona, cele ochrony oraz rodzaj, typ i podtyp rezerwatu przyrody, a także sprawującego nadzór nad rezerwatem. Regionalny dyrektor ochrony środowiska, w drodze aktu prawa miejscowego w formie zarządzenia, po zasięgnięciu opinii regionalnej rady ochrony przyrody, może m.in. zmienić obszar rezerwatu przyrody.

Rezerwat przyrody „Kukle” został utworzony Zarządzeniem Ministra Leśnictwa i Przemysłu Drzewnego z dnia 24 listopada 1983 r. w sprawie uznania za rezerwaty przyrody (M.P. Nr 39 poz. 230). Obecnie funkcjonuje w oparciu o Zarządzenie Nr 34/2011 Regionalnego Dyrektora Ochrony Środowiska w Białymstoku z dnia 20 grudnia 2011 r. w sprawie rezerwatu przyrody "Kukle" (Dz. Urz. Woj. Podl. z 2012 r. poz. 3). Celem ochrony rezerwatu jest zachowanie swoistych cech krajobrazu oraz naturalnych ekosystemów leśnych, bagiennych i wodnych. Obejmuje obszar gruntów stanowiących własność Skarbu Państwa, będących w zarządzie Nadleśnictwa Pomorze.

Niniejsze zarządzenie obejmuje aktualizację danych dotyczących jego położenia (współrzędne geograficzne punktów załamania granicy obszaru w układzie PL-1992). Nazwa i cel ochrony przyrody w rezerwacie nie ulegają zmianie. Konieczność zmiany powierzchni podyktowana jest faktem, iż konieczna jest aktualizacja powierzchni zgodnie z obecnie obowiązującymi oddziałami i wydzieleniami leśnymi.

Powierzchnia rezerwatu przyrody wynikająca z Zarządzenia Nr 34/2011 Regionalnego Dyrektora Ochrony Środowiska w Białymstoku z dnia 20 grudnia 2011 r. w sprawie rezerwatu przyrody "Kukle" wynosiła 343,24 ha. Podana w niniejszym zarządzeniu powierzchnia rezerwatu przyrody jest powierzchnią geometryczną wyliczoną na podstawie współrzędnych punktów załamań granic obszaru w układzie PL-1992 i wynosi 343,09 ha.

Projekt zarządzenia został uzgodniony z Nadleśnictwem Pomorze i Generalną Dyрекcją Ochrony Środowiska. Zgłoszone uwagi zostały uwzględnione przy opracowywaniu przedmiotowego dokumentu.

W związku z procedowaniem ustanowienia innych zarządzeń w sprawie rezerwatów przyrody oraz zgłoszonymi dotychczas uwagami Generalnej Dyrekcji ochrony środowiska w podobny zakresie, w niniejszym projekcie zostały uwzględnione uwagi odnoszące się do innych zarządzeń przekazanych do zaopiniowania w trybie roboczym.

Zgodnie z art. 13 ust. 3 i art. 97 ust. 3 pkt 2 ustawy z dnia 16 kwietnia 2004 r. o ochronie przyrody (Dz. U. z 2022 r. poz. 916) został pozytywnie zaopiniowany przez Regionalną Radę Ochrony Przyrody.

Projekt zarządzenia zgodnie z art. 59 ust. 2 ustawy z dnia 23 stycznia 2009 r. o wojewodzie i administracji rządowej w województwie (Dz. U. z 20122 r. poz. 135 z późn. zm.) został uzgodniony z Wojewodą Podlaskim.