

MINISTERSTWO ROLNICTWA I ROZWOJU WSI

ZINTEGROWANY SYSTEM ROLNICZEJ INFORMACJI RYNKOWEJ - (ZSRIR)

(podstawa prawna: ustawa o rolniczych badaniach rynkowych z dnia 30 marca 2001 r.)

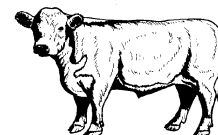
WYDZIAŁ INFORMACJI RYNKOWEJ I STATYSTYKI ROLNEJ

Rynek wołowiny i cielęciny

(informacja tygodniowa¹)

NR 30/2021

Czwartek, 5 sierpnia 2021 r.



Notowania² w okresie: 26.07 – 01.08.2021r.

1. Ceny zakupu bydła rzeźnego w Polsce

Tablica 1. Zbiorcze zestawienie danych dotyczących zakupionego bydła rzeźnego w ubojniach w kraju

POLSKA											
Kategoria bydła	CENA ZAKUPU*						Średnia masa tuszy cieplej		Liczba sztuk	Struktura skupu	
	wg w.ż.*	dla mpc**	dla mps**	Zmiana ceny [%]			[kg]	Zmiana tyg.	Zmiana tyg.	[%]	Zmiana tyg.
	[zł/kg]	[zł/tonę]	[zł/tonę]	tyg.	miesięczna	roczna	2021-08-01	[%]	[%]	2021-08-01	[w pkt. %]
Bydło ogółem	7,39	14 258	14 543	1,1	1,8	20,8	310,0	-0,9	-13,6	100,0	-
bydło 8-12 m-cy (Z)	7,51	13 925	14 204	3,8	2,4	13,2	229,1	-2,2	-26,7	0,1	0,0
byki 12-24 m-ce (A)	8,27	15 516	15 826	2,1	5,3	23,8	346,0	-0,7	-15,0	34,5	-0,6
byki > 24 m-cy (B)	8,23	15 436	15 745	1,5	4,8	23,6	390,2	1,3	-17,0	7,4	-0,3
wolce > 12 m-cy (C)	--	*	*	--	--	--	*	--	--	0,0	--
krowy (D)	5,92	12 157	12 400	0,9	-0,1	22,8	272,9	-0,7	-9,6	36,1	1,6
jałówki > 12 m-cy (E)	7,57	14 620	14 912	0,7	1,4	17,2	287,4	-1,1	-16,6	21,7	-0,8

* - jest to cena netto (bez VAT) zapłacona dostawcom bydła za dostarczony do rzeźni pełnowartościowy żywiec wołowy na bazie franco zakład. Cena ta zawiera również wszelkie dodatkowe płatności (premie, nagrody itp.) niezależnie od okresu w jakim zostały wypłacone.

** - w.ż. - waga żywa (cenę za wagę żywą wyliczono stosując średnie wskaźniki wydajności rzeźnej uzyskane w Polsce (średnia ważona) w latach 2011-2015: bydło ogółem - 0,518 (było 0,507); byki do 2 lat - 0,533 (było 0,539); byki > 2 lat - 0,533 (było 0,535); wolce - 0,521 (było 0,540); krowy - 0,487 (było 0,465) i jałówki - 0,518 (było 0,516),

mpc - masa poubojowa ciepła, mps - masa poubojowa schłodzona,

*** z uwagi na ustawy o obowiązek nieidentyfikowalności danych, ceny nie podano

Źródło: Zintegrowany System Rolniczej Informacji Rolniczej (ZSRIR – MRiRW)

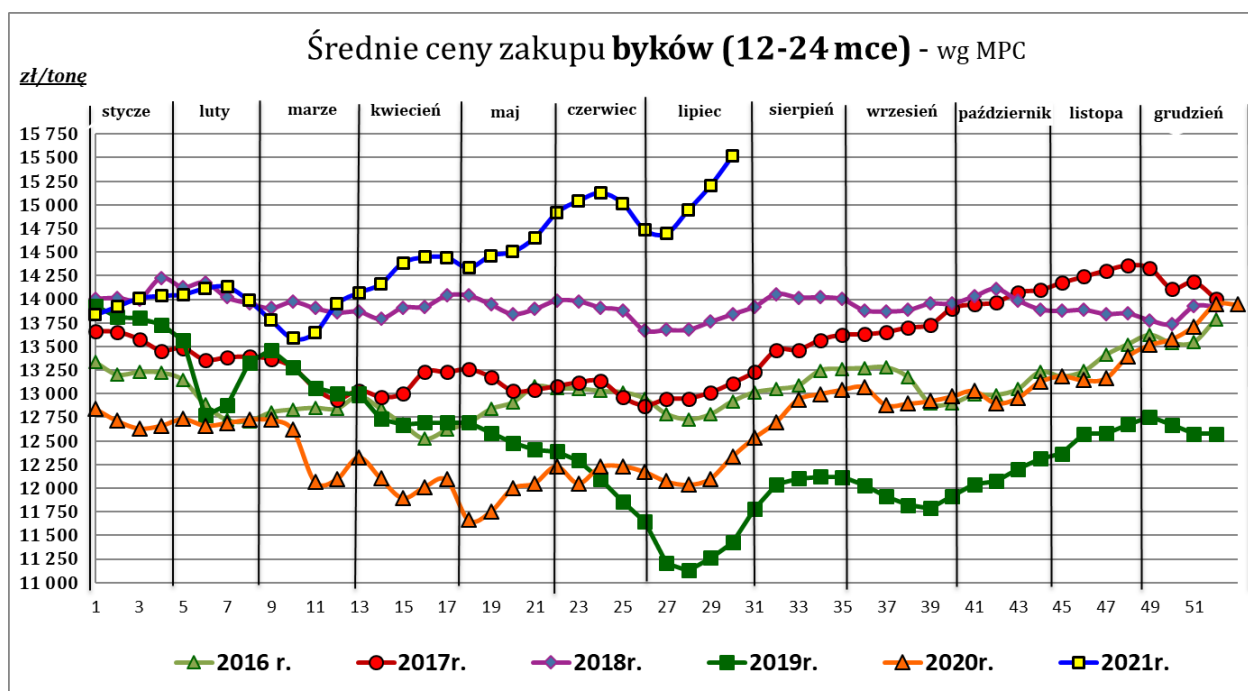
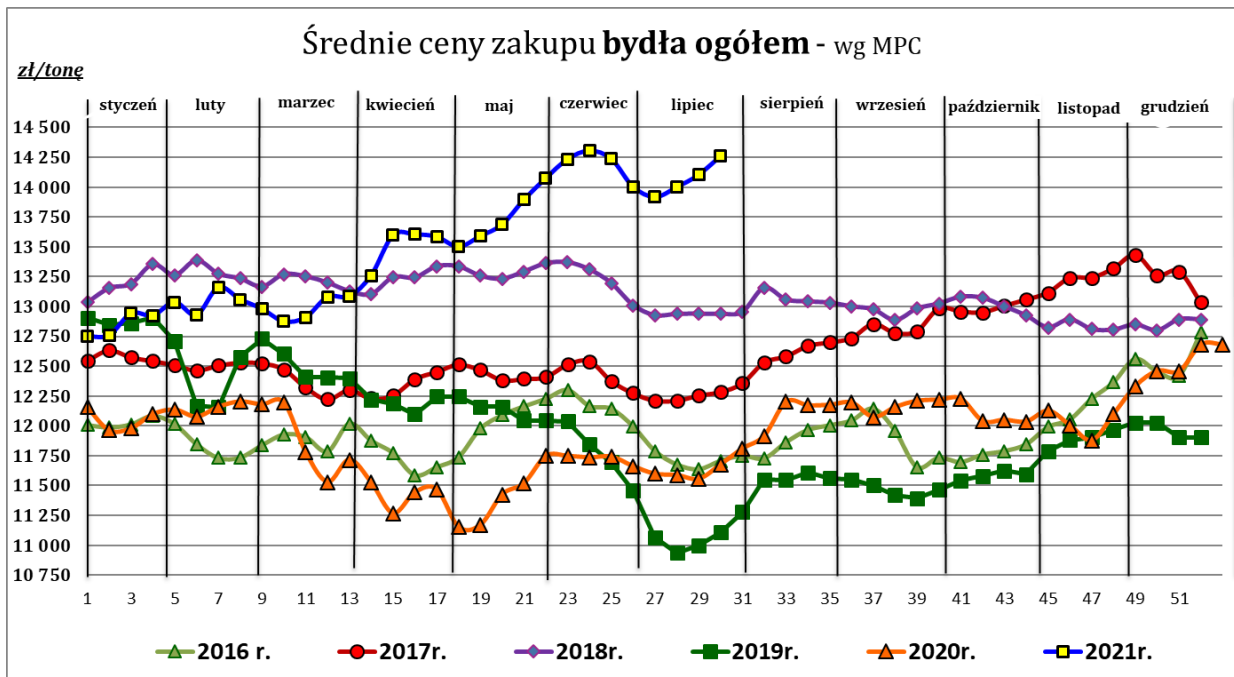
1 Wersja biuletynu z prezentacją graficzną danych publikowana jest w ostatnim tygodniu każdego miesiąca.

2 Badanie cen zakupu i cen sprzedaży w zakładach mięsnych prowadzone jest na reprezentatywnej próbie. Ceny zakupu rejestrowane są dla klas SEUROP wg Rozporządzenia Parlamentu Europejskiego i Rady (UE) nr 1308/2013 z dnia 17 grudnia 2013 r. ustanawiającego wspólną organizację rynków produktów rolnych oraz uchylającego rozporządzenia Rady (EWG) nr 922/72, (EWG) nr 234/79, (WE) nr 1037/2001 i (WE) nr 1234/2007 (Dz. Urz. UE L 347 z 20.12.2013, z późn. zm.) i wg Rozporządzenia wykonawczego Komisji (UE) 2017/1184 z dnia 20 kwietnia 2017 r. ustanawiającego zasady stosowania rozporządzenia Parlamentu Europejskiego i Rady (UE) nr 1308/2013 w odniesieniu do unijnych skal klasyfikacji tusz wołowych, wieprzowych i baranich oraz raportowania cen rynkowych niektórych kategorii tusz i żywych zwierząt (Dz. Urz. UE L 171 z 04.07.2017) oraz rozporządzenia Ministra Rolnictwa i Rozwoju Wsi z dnia 4 lutego 2009 r. w sprawie szczegółowego sposobu oznaczania klasy jakości handlowej tusz wołowych (Dz.U. Nr 28, poz. 180 z późn. zm.). Ceny zakupu rejestrowane są dla masy poubojowej schłodzonej.

Badanie cen targowiskowych prowadzone jest na targowiskach na których dokonywany jest obrót bydłem a ceny rejestrowane są jako średnie arytmetyczne zrealizowanych transakcji

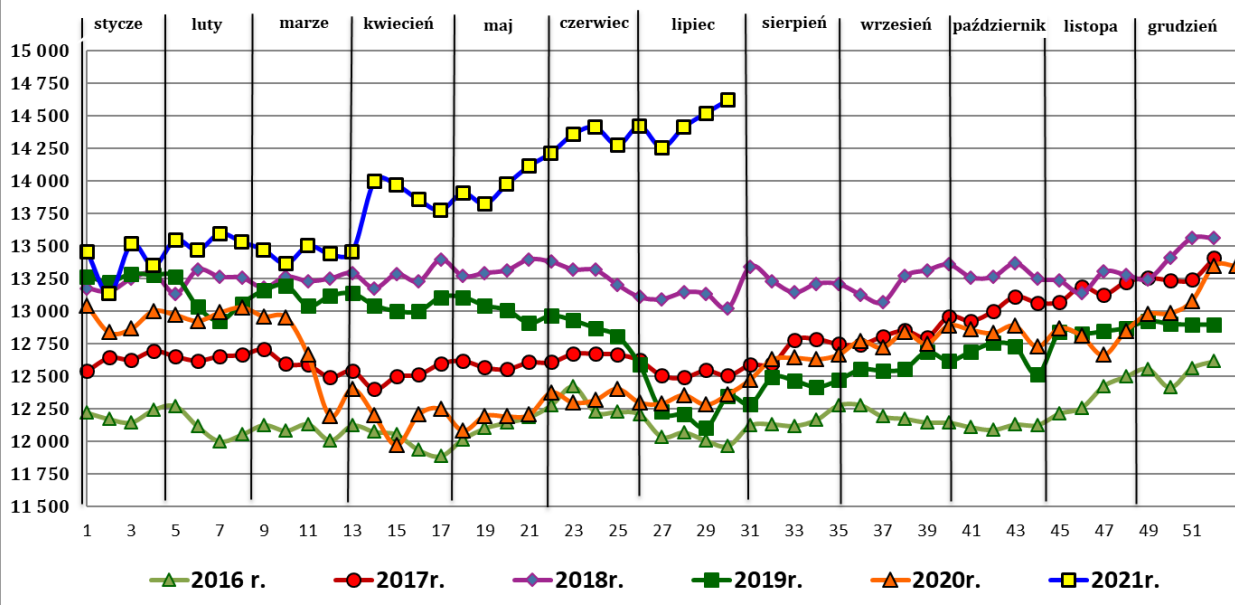
Wykorzystanie możliwe z dokładnym podaniem źródła

Zintegrowany System
Rolniczej Informacji Rynkowej



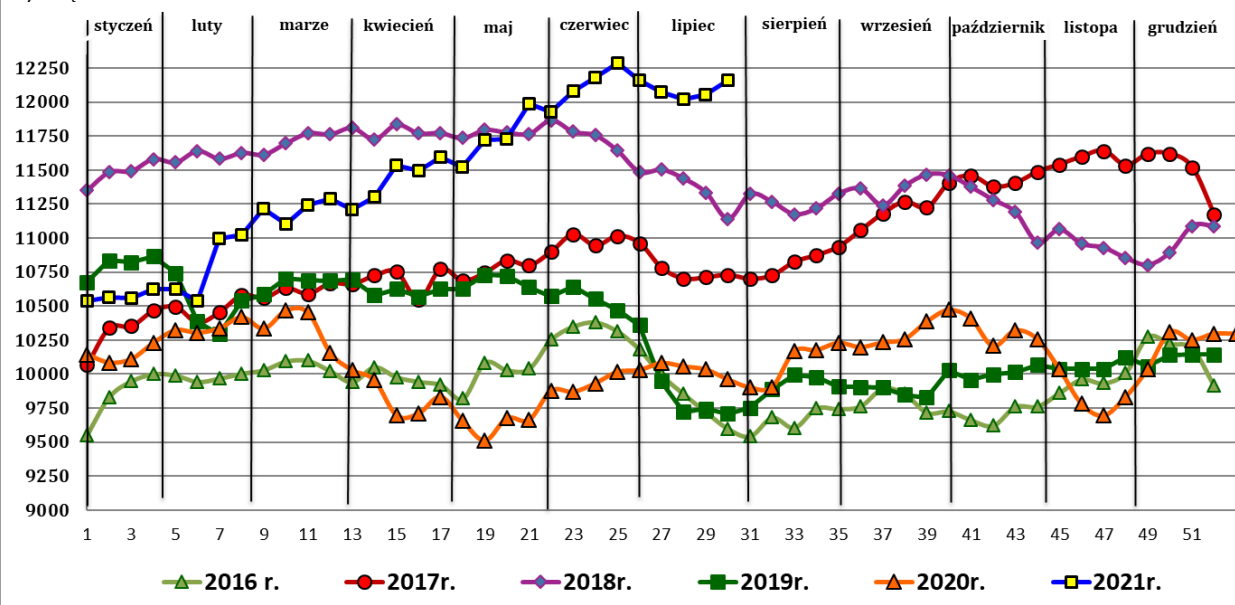
Średnie ceny zakupu jałówek - wg MPC

zł/tone



Średnie ceny zakupu krów - wg MPC

zł/tone



Źródło: Zintegrowany System Rolniczej Informacji Rynkowej (ZSRIR – MRiRW)

Tablica 2. Zbiorcze zestawienie danych dotyczących zakupu bydła rzeźnego wg makroregionów

MAKROREGION									
Kategoria bydła	Cena zakupu				Średnia tuszy [kg]	masa ciepłej Zmiana tyg. [%]	Zmiana tyg. poziomu uboju [%]	Struktura zakupu	
	wg w.ż. [zł/kg]	dla mpc [zł/tonę]	dla mps [zł/tonę]	Zmiana tyg. [%]				[%]	Zmiana tyg. [w pkt.%]
	2021-08-01	2021-08-01	2021-08-01	2021-08-01	2021-08-01	tyg. [%]	2021-08-01	2021-08-01	
Centralny									
Bydło ogółem	7,63	14 739	15 033	1,6	314,1	-0,6	-21,9	100,0	-
bydło 8-12 m-cy (Z)	7,60	14 096	14 378	6,0	248,9	9,3	-57,1	0,1	-0,1
byki 12-24 m-ce (A)	8,45	15 845	16 162	2,9	345,5	-0,9	-25,0	37,0	-1,5
byki > 24 m-cy (B)	8,28	15 541	15 852	1,6	390,2	0,4	-12,0	10,5	1,2
wolce > 12 m-cy (C)	--	--	--	--	--	--	--	--	--
krowy (D)	6,05	12 425	12 673	1,3	268,5	-0,2	-16,0	30,5	2,2
jałówki > 12 m-cy (E)	7,76	14 984	15 284	0,9	288,2	-1,0	-27,6	21,8	-1,7
Południowy									
Bydło ogółem	7,33	14 144	14 427	1,6	306,4	-1,2	-6,9	100,0	-
bydło 8-12 m-cy (Z)	7,43	13 789	14 064	0,9	215,4	-13,9	44,4	0,2	0,1
byki 12-24 m-ce (A)	8,18	15 355	15 662	1,7	343,7	-1,0	-5,5	34,8	0,5
byki > 24 m-cy (B)	8,21	15 401	15 709	1,8	389,2	2,4	-26,9	4,8	-1,3
wolce > 12 m-cy (C)	--	*	*	--	*	--	--	--	--
krowy (D)	5,99	12 299	12 545	1,3	274,5	-1,7	-9,1	37,0	-0,9
jałówki > 12 m-cy (E)	7,47	14 427	14 716	1,1	284,5	-0,7	-0,4	23,1	1,5
Północny									
Bydło ogółem	6,57	12 684	12 938	0,6	307,2	0,4	3,2	100,0	-
bydło 8-12 m-cy (Z)	--	--	--	--	--	--	--	--	--
byki 12-24 m-ce (A)	7,66	14 365	14 653	2,3	361,7	1,9	19,3	23,7	3,2
byki > 24 m-cy (B)	7,83	14 688	14 982	-0,2	393,2	3,1	-15,9	5,0	-1,1
wolce > 12 m-cy (C)	--	--	--	--	--	--	--	--	--
krowy (D)	5,47	11 234	11 459	0,3	278,8	-0,1	6,9	55,6	2,0
jałówki > 12 m-cy (E)	7,03	13 566	13 837	0,2	298,1	-2,0	-17,9	15,6	-4,0

*- z uwagi na ustawowy obowiązek nieidentyfikowalności danych, ceny nie podano

** - z uwagi na brak porównywalności w obecnym tygodniu, danych nie podano

Makroregiony skupu bydła oraz sprzedaży wołowiny w cwieńtusach

Nazwa makroregionu	Województwa wchodzące w skład makroregionu
centralny	kujawsko-pomorskie, mazowieckie, łódzkie, wielkopolskie, lubuskie
południowy	lubelskie, małopolskie, podkarpackie, świętokrzyskie, dolnośląskie, opolskie, śląskie
północny	podlaskie, pomorskie, warmińsko-mazurskie, zachodnio-pomorskie

Wykorzystanie możliwe z dokładnym podaniem źródła

Z i n t e g r o w a n y S y s t e m
R o l n i c z e j I n f o r m a c j i R y n k o w e j

2. Ceny sprzedaży wołowiny w Polsce

Tablica 3. Średnie ceny sprzedaży netto (bez VAT) i struktura sprzedaży ćwierci wołowych w ubojniach bydła (kraj).

TOWAR	CENA [zł/tona]		Zmiana tygodniowa ceny [%]	Struktura sprzedaży			Wielkość sprzedaży zmiana tyg. [%]
	01.08.2021	2021-07-25		01.08.2021	2021-07-25	Zmiana tygodniowa [%]	
POLSKA							
Ćwierci z buhajków do 2 lat - OGÓLEM	15 210	14 393	5,7	100,00	100,00	--	34,6
ćwierci przednie	12 022	12 528	-4,0	6,99	3,88	80,2	142,6
ćwierci tylne	20 160	19 110	5,5	14,81	2,91	409,7	586,0
ćwierci kompensowane	14 558	14 324	1,6	78,20	93,21	-16,1	12,9
Ćwierci z krów rzeźnych - OGÓLEM	10 984	10 718	2,5	100,00	100,00	--	22,2
ćwierci przednie	*	*	--	6,30	5,06	24,4	52,0
ćwierci tylne	*	--	--	0,56	0,00	--	--
ćwierci kompensowane	11 012	10 760	2,3	93,14	94,94	-1,9	19,9
CENTRALNY							
Ćwierci z buhajków do 2 lat - OGÓLEM	15 062	14 974	0,6	100,00	100,00	--	19,5
ćwierci przednie	*	*	--	0,49	0,46	6,2	26,8
ćwierci tylne	--	*	--	0,00	0,91	-100,0	-100,0
ćwierci kompensowane	15 068	14 970	0,7	99,51	98,63	0,9	20,5
Ćwierci z krów rzeźnych - OGÓLEM	11 746	11 925	-1,5	100,00	100,00	--	69,3
ćwierci przednie	--	--	--	0,00	0,00	--	--
ćwierci tylne	--	--	--	0,00	0,00	--	--
ćwierci kompensowane	11 746	11 925	-1,5	100,00	100,00	0,0	69,3
POŁUDNIOWY							
Ćwierci z buhajków do 2 lat - OGÓLEM	16 332	14 755	10,7	100,00	100,00	--	125,5
ćwierci przednie	11 976	12 431	-3,7	16,45	14,92	10,2	148,6
ćwierci tylne	20 160	*	--	35,73	10,23	249,2	687,4
ćwierci kompensowane	14 970	14 553	2,9	47,83	74,84	-36,1	44,1
Ćwierci z krów rzeźnych - OGÓLEM	11 705	10 563	10,8	100,00	100,00	--	10,0
ćwierci przednie	*	--	--	7,59	0,00	--	--
ćwierci tylne	*	--	--	6,45	0,00	--	--
ćwierci kompensowane	11 365	10 563	7,6	85,96	100,00	-14,0	-5,4
PÓLNOCNY							
Ćwierci z buhajków do 2 lat - OGÓLEM	13 351	13 433	-0,6	100,00	100,00	--	-13,0
ćwierci przednie	--	--	--	0,00	0,00	--	--
ćwierci tylne	--	--	--	0,00	0,00	--	--
ćwierci kompensowane	13 351	13 433	-0,6	100,00	100,00	0,0	-13,0
Ćwierci z krów rzeźnych - OGÓLEM	10 154	10 096	0,6	100,00	100,00	--	-1,1
ćwierci przednie	*	*	--	11,84	8,60	37,7	36,2
ćwierci tylne	--	--	--	0,00	0,00	--	--
ćwierci kompensowane	10 186	10 114	0,7	88,16	91,40	-3,5	-4,6

* - z uwagi na ustawowy obowiązek nieidentyfikowalności danych, ceny nie podano.

Makroregiony skupu bydła oraz sprzedaży wołowiny w ćwierćtuszach

Nazwa makroregionu	Województwa wchodzące w skład makroregionu
centralny	kujawsko-pomorskie, mazowieckie, łódzkie, wielkopolskie, lubuskie
południowy	lubelskie, małopolskie, podkarpackie, świętokrzyskie, dolnośląskie, opolskie, śląskie
północny	podlaskie, pomorskie, warmińsko-mazurskie, zachodnio-pomorskie

Wykorzystanie możliwe z dokładnym podaniem źródła

**Z i n t e g r o w a n y S y s t e m
R o l n i c z e j I n f o r m a c j i R y n k o w e j**

Tablica 4. Średnie ceny sprzedaży netto (bez VAT) elementów mięsa wołowego (kraj) w okresie: 26.07 – 01.08.2021 r.

Makroregion	Cena sprzedaży [zł/tonę]			Tygodniowa zmiana ceny [%]		
	rostbef z/k	udziec b/k	mięso woł. mielone	rostbef z/k	udziec b/k	mięso woł. mielone
Ogółem kraj	32 766	26 504	17 218	4,3	2,3	1,9
Centralny	29 450	25 756*		21,1	6,0	--
Południowy	38 167	26 763*		0,5	0,9	--
Północny	--	*	--	--	--	--

* - z uwagi na ustawowy wymóg nieidentyfikowalności danych, ceny nie podano

3. Ceny bydła żywego³ w Polsce

3.1 Ceny cieląt i młodego bydła opasowego w handlu hurtowym

Tablica 5. Średnie ceny zakupu cieląt płci męskiej oraz młodego bydła opasowego

Kategoria bydła	Jednostka	Cena zakupu			Zmiana ceny	
		01.08.2021	25.07.2021	19.07.2020	tyg. [%]	roczna [%]
Byczki od 8 dni do 4 tygodni - typ mleczny	zł/szt	642,65	669,40	586,41	-4,0	9,6
Byczki od 8 dni do 4 tygodni - typ mięsny	zł/szt	937,97	942,53	797,30	-0,5	17,6
Młode bydło opasowe 6-12 m-cy	zł/kg w.ż.	--	nld	--	--	--

* - prezentowane ceny są cenami netto (bez VAT)

nld - niewystarczająca liczba danych do prezentacji

³ - W handlu hurtowym bydlęciem żywym badane ceny byczków od 8 dni do 4 tygodni dotyczą cieląt przeznaczonych do dalszego chowu pochodzących od bydła ras mlecznych w przypadku typu mlecznego oraz od bydła ras mięsnych, ogólnoużytkowych i krzyżówek z rasami mięsnymi w przypadku typu mięsnego

4. Ceny mięsa wołowego w sieciach handlowych w Polsce

4.1 Ceny zakupu mięsa wołowego płacone przez podmioty handlu detalicznego

Tablica 6. Średnie ceny zakupu mięsa wołowego w sieciach handlowych w okresie: 26.07-01.08.2021 r.

Towar:	Cena w zł/kg		Zmiana [%]
	01.08.2021	25.07.2021	
	produkty konfekcjonowane		
mięso woł. bez kości (z udźca)	26,80	26,25	2,1
mięso woł. mielone	14,86	14,88	-0,1
produkty luzem			
mięso woł. bez kości (z udźca)	24,66	25,41	-3,0
mięso woł. z kością (rostbef)	*	*	--

(daty podane w tabeli oznaczają ostatni dzień analizowanego tygodnia)

Uwaga:

Analiza handlu zagranicznego za okres I-V 2021r. (dane wstępne) oraz uboje bydła w okresie: styczeń – maj 2021 r. są zamieszczone w wersji EXCEL biuletynu.

Biuletyn „*Rynek wołowiny i cielęciny*” ukazuje się w każdy czwartek.

Informacje zamieszczane w tym biuletynie przekazywane są przez współpracujące z nami podmioty na podstawie Ustawy o badaniach rynkowych z dn. 30 marca 2001r.

Wydawca:

Ministerstwo Rolnictwa i Rozwoju Wsi,

Departament Rynków Rolnych

ul. Wspólna 30, 00-930 Warszawa,

tel. (022) 623-16-33, fax (022) 623-27-06

Internet: <http://www.minrol.gov.pl>, E-mail: biuletyn@minrol.gov.pl

Autor: Anna Pankiewicz tel. (022) 623-16-33 E-mail: Anna.Pankiewicz@minrol.gov.pl

Wykorzystanie możliwe z dokładnym podaniem źródła

*Z i n t e g r o w a n y S y s t e m
R o l n i c z e j I n f o r m a c j i R y n k o w e j*