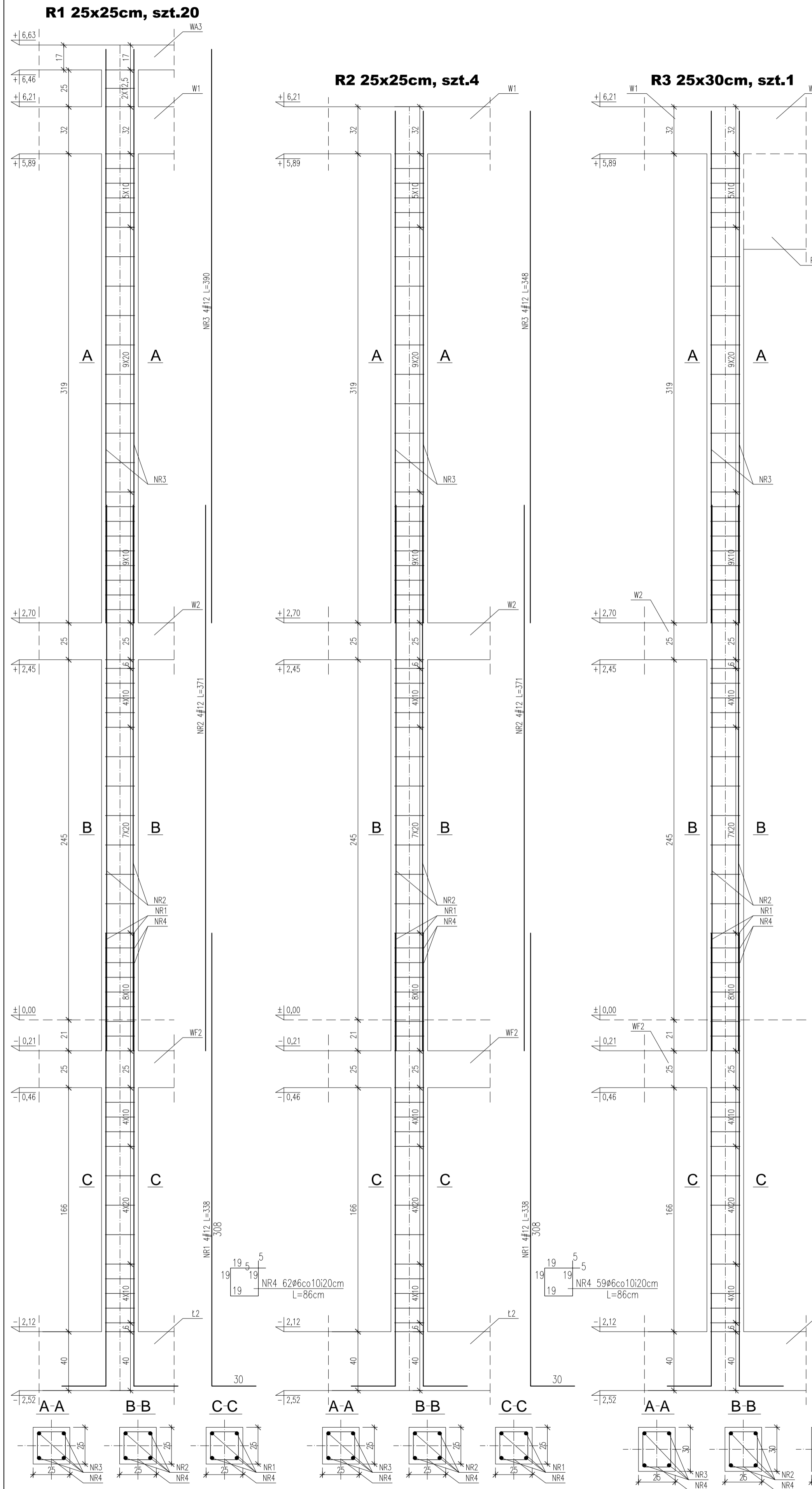


Rdzenie części garażowo - magazynowej
-skala 1:20-



ZESTAWIENIE STALI (RDZENIE CZĘŚCI GARAZOWO-MAGAZYNOWEJ):

R	NR	ŚREDNICA		DŁUGOŚĆ	ILOŚĆ	DŁUGOŚĆ ŁĄCZNA	
		A-IIIIN	A-0			A-IIIIN	A-0
R1	NR1	#12	338	80	270,40		
	NR2	#12	371	80	296,80		
	NR3	#12	390	80	312,00		
	NR4	#6	86	1240	1066,40		
R2	NR1	#12	338	16	54,08		
	NR2	#12	371	16	59,36		
	NR3	#12	348	16	55,68		
	NR4	#6	86	236	202,96		
R3	NR1	#12	338	4	13,52		
	NR2	#12	371	4	14,84		
	NR3	#12	348	4	13,92		
	NR4	#6	96	59	56,64		
R4	NR1	#12	338	8	27,04		
	NR2	#12	288	8	23,04		
	NR3	#6	86	70	60,20		
					1140,68	1386,20	

DŁUGOŚĆ WG ŚREDNIC [m]

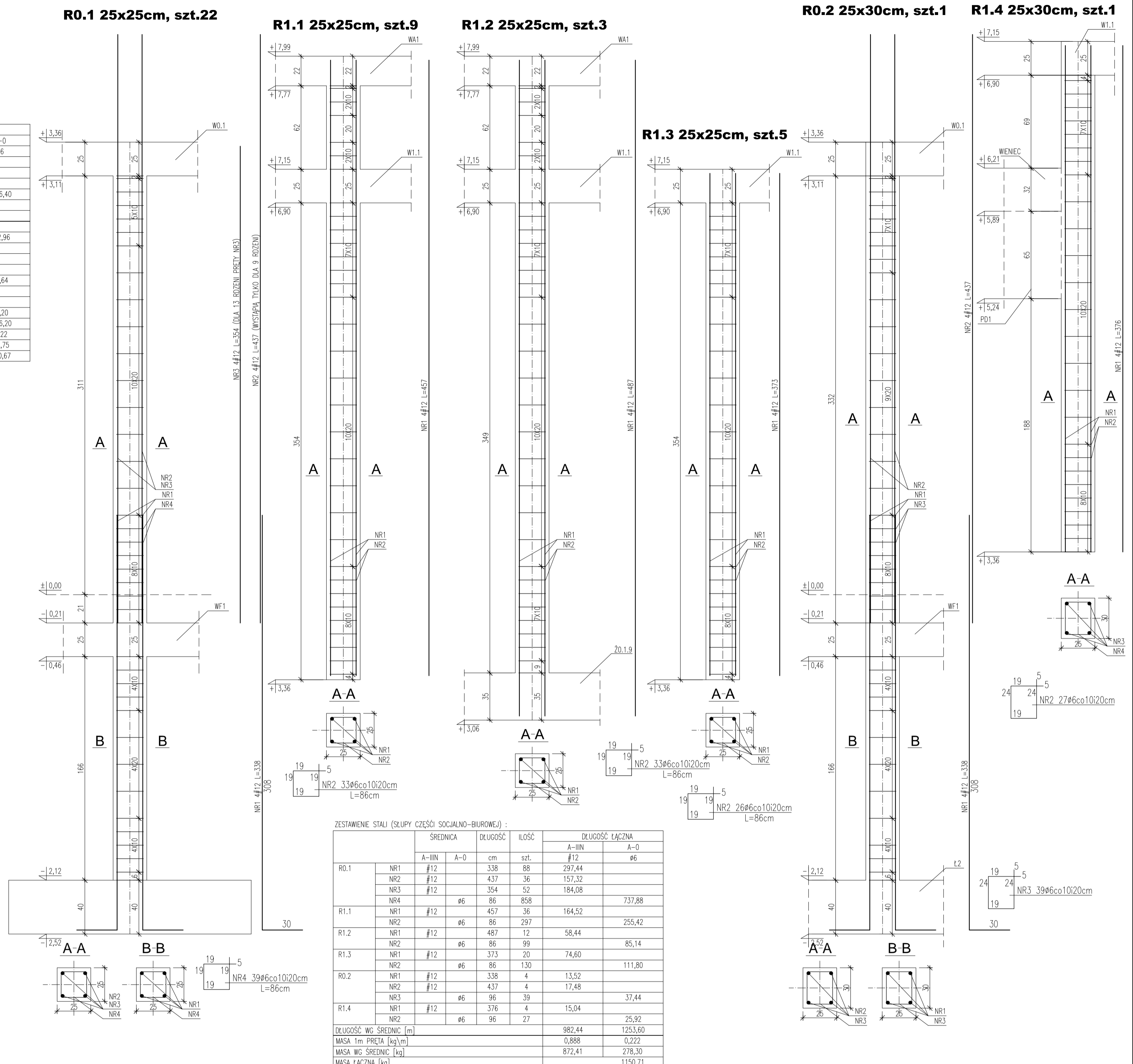
MASA 1m PRETA [kg/m]

MASA WG ŚREDNIC [kg]

MASA ŁĄCZNA [kg]

Beton C20/25 - otulina 3cm
Stal A-IIIIN(#) - RB500W
Stal A-0(Ø) - St0S-b

Rdzenie części socjalno - biurowej
-skala 1:20-



ZESTAWIENIE STALI (GRUPY CZĘŚCI SOCJALNO-BIUROWEJ):

R	NR	ŚREDNICA		DŁUGOŚĆ	ILOŚĆ	DŁUGOŚĆ ŁĄCZNA	
		A-IIIIN	A-0			A-IIIIN	A-0
R0.1	NR1	#12	338	88	297,44		
	NR2	#12	437	36	157,32		
	NR3	#12	354	52	184,08		
	NR4	#6	86	858	737,88		
R1.1	NR1	#12	457	36	164,52		255,42
	NR2	#6	86	297	58,44		85,14
R1.2	NR1	#12	487	12	58,44		
	NR2	#6	86	99			111,80
R1.3	NR1	#12	373	20	74,60		
	NR2	#6	86	130			37,44
R2.1	NR1	#12	338	4	13,52		
	NR2	#12	437	4	17,48		
	NR3	#6	96	39	37,44		
R1.4	NR1	#12	376	4	15,04		25,92
	NR2	#6	96	27	25,92		0,888
					982,44	1253,60	

DŁUGOŚĆ WG ŚREDNIC [m]

MASA 1m PRETA [kg/m]

MASA WG ŚREDNIC [kg]

MASA ŁĄCZNA [kg]

Beton C20/25 - otulina 3cm
Stal A-IIIIN(#) - RB500W
Stal A-0(Ø) - St0S-b

NAZWA : BUDOWA BUDYNKU JEDNOSTKI RATOWNICZO-GAŚNICZEJ W BIAŁYMOSTKU MIASTO OPKOWEGO, ŚCIANY WOLNOSTOJĄCEJ DWAÓCH FUNDAMENTÓW, 19 MIEJSC POSTOJOWYCH WRAZ Z ZAGOSPODAROWANIEM TERENU ORAZ INSTALACJAMI DOBRYMI, KANALIZACJĄ DESzczOWĄ WRAZ ZE ZBIORNIKAMI SZCZELNYMI NA DESZCZCOWE O POL. CZYNNEJ 11M² ELEKTRYCZNA OŚWIETLENIA TERENU

LOKALIZACJA : UL. PŁAZOWA, NR EWID. DZ. 1245/22, JEDN. EWID. BIAŁYSTOK, OBRĘB: 20- PRZEMYSŁOWY IDENTYFIKATOR DZIAŁKI: 206101_1_0020_1245/22

PROJEKT WYKONAWCZY

RYSUNEK : RDZENIE

PROJEKTANT: mgr inż. Anna Łubko

PRZEWIDZANE: mgr inż. Krzysztof Łęczyński

PDI/0001/PDOK/11

PDI/0008/IPWOK/10

SKALA: 1:20

NR RYSUNKU: K15