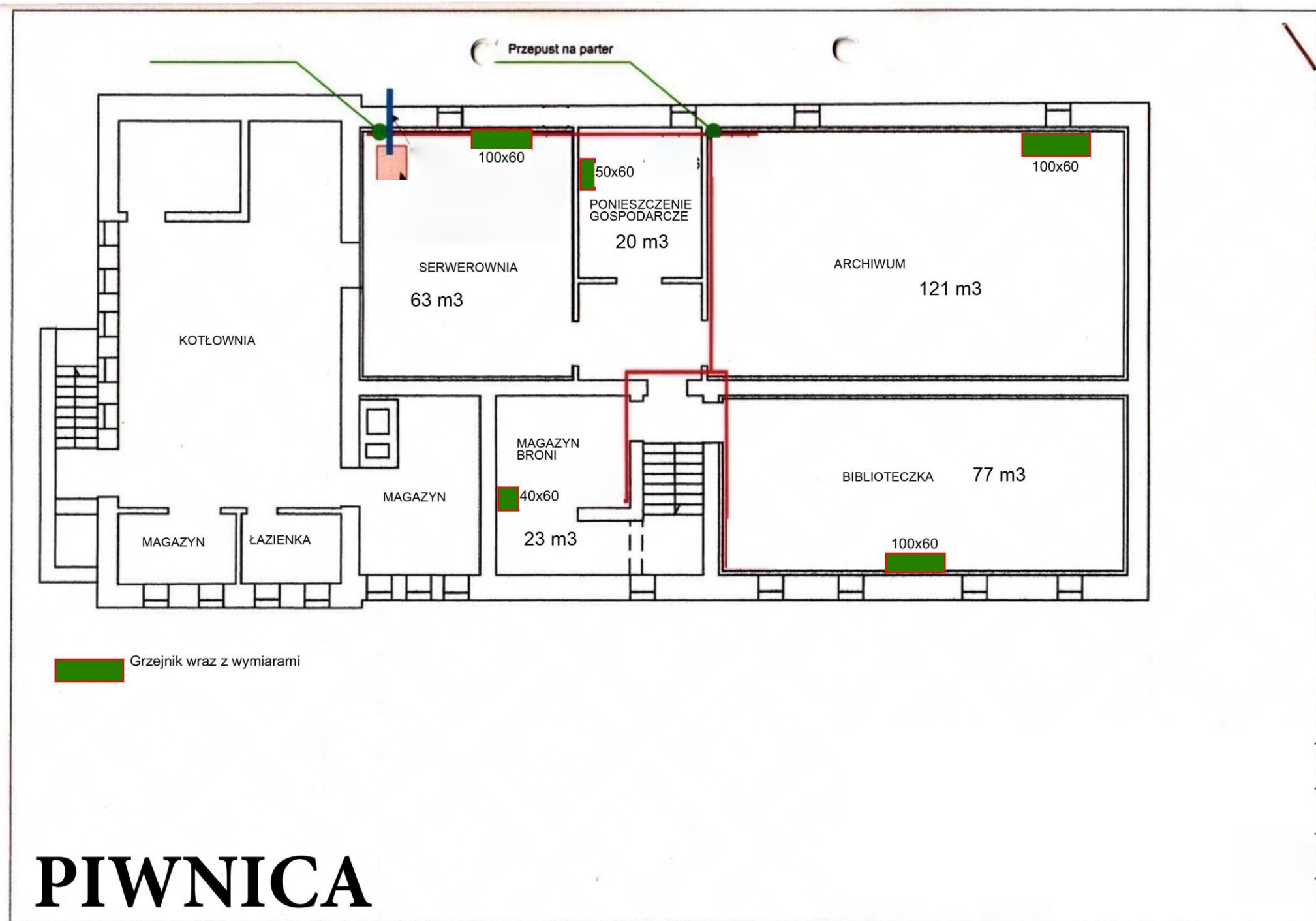
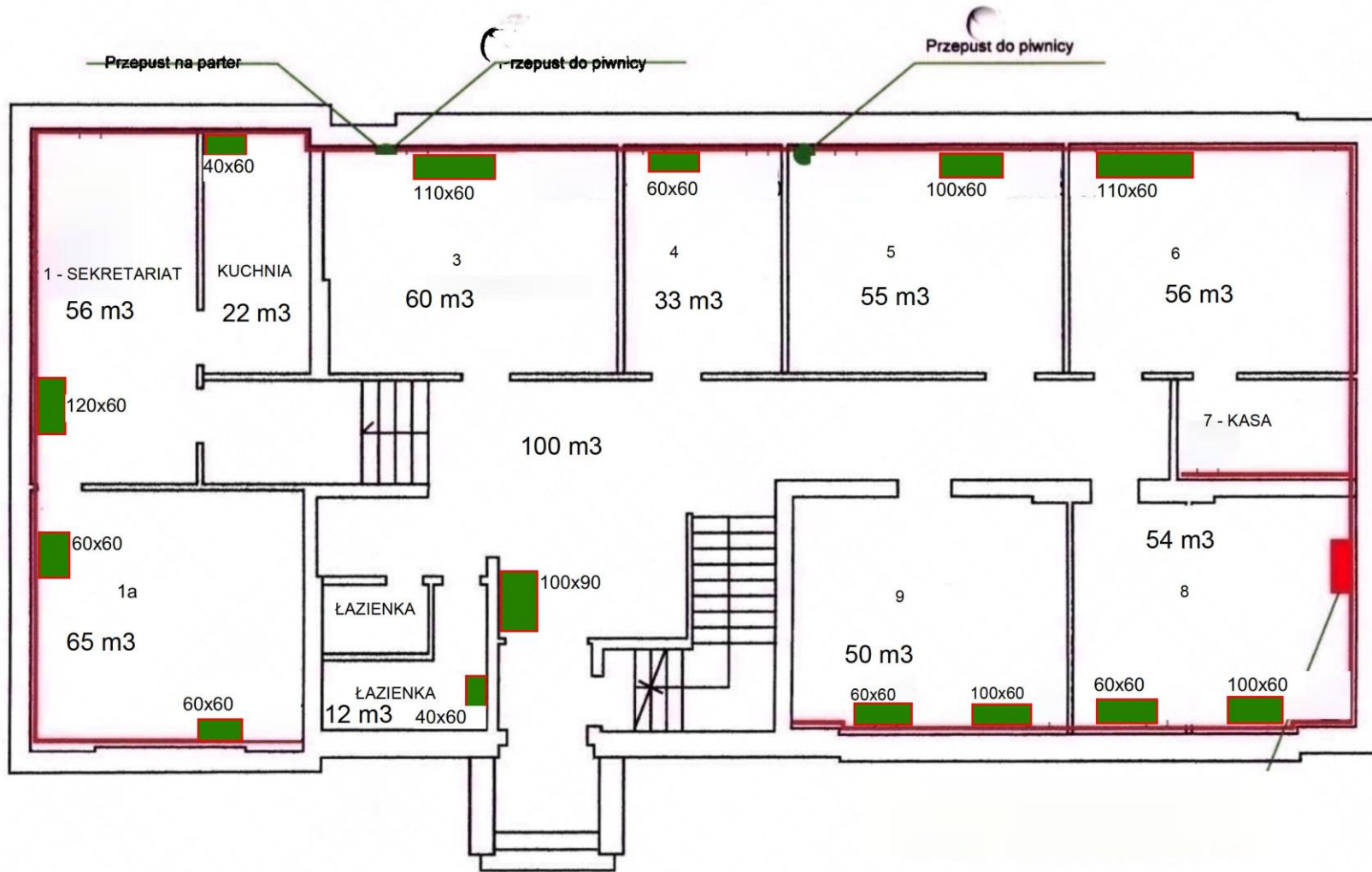


SZCZEGÓŁOWY OPIS PRZEDMIOTU ZAMÓWIENIA

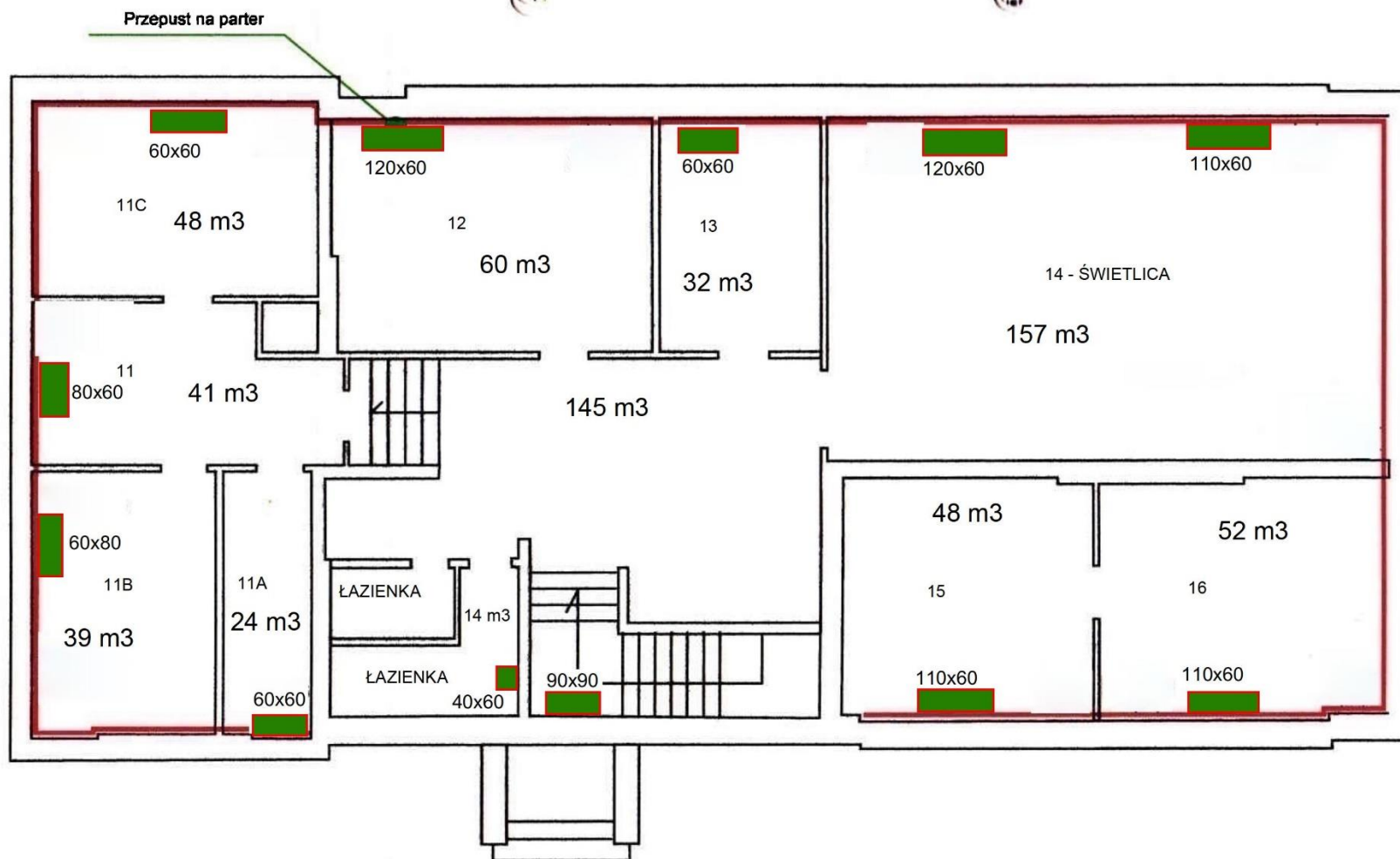
1. Przedmiotem zamówienia:

Wymiana istniejących 31 szt. grzejników dwupłytowych z blachy stalowej w budynku siedziby Nadleśnictwa Głogów na nowe dostosowane do zamontowanych w budynku 2 sztuk pomp ciepła. Istniejące grzejniki są z podejściem dolnym (lewo lub prawostronnym) wykonanym z posadzki. W pomieszczeniu świetlicy grzejniki są obudowane drewnianą zabudową, którą należy zdemontować na czas wykonania robót a potem zamontować ją ponownie. Poniżej zestawienie istniejących grzejników podlegających wymianie wraz z ich wymiarami oraz kubaturą pomieszczeń:



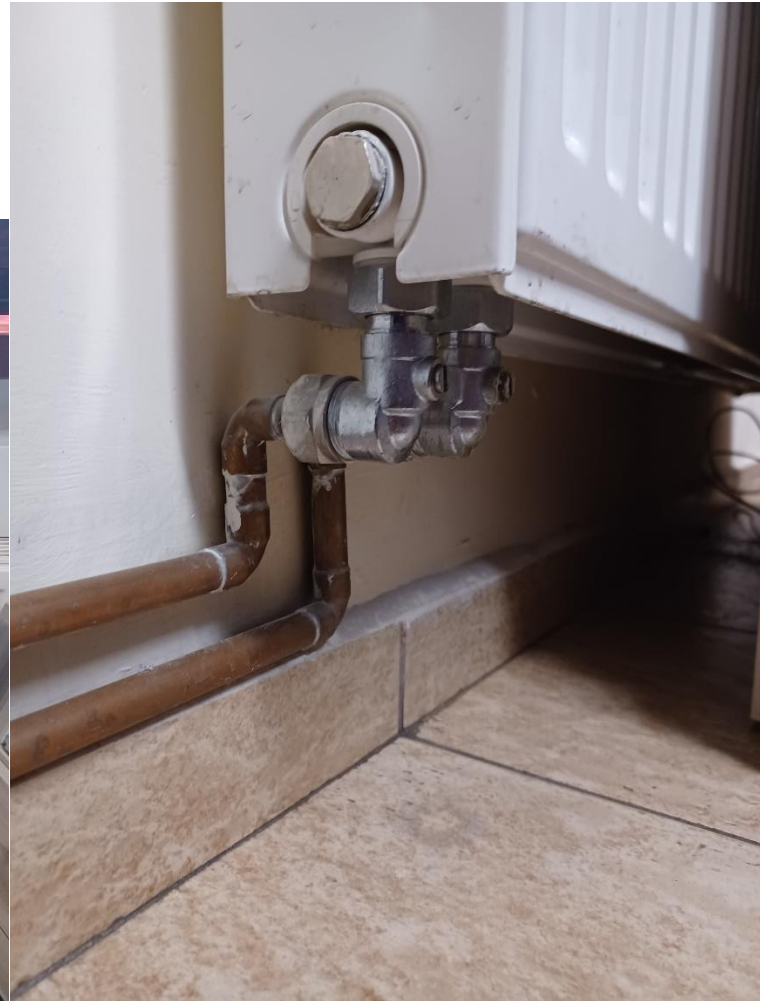


PARTER



 Grzejniki wraz z wymiarami

PIĘTRO



Zdjęcie grzejnika w jednym z pokoi wraz z podłączeniem.



Zdjęcie Grzejników na korytarzu parteru oraz półpiętra.

Znak sprawy SA.270.9.2024





Zdjęcie ukazujące zabudowę grzejników na świetlicy. Przedmiotowa zabudowa składa się z kilku elementów kratownicy powiązanych ze sobą w jedną całość za pomocą wkrętów.

2. Parametry budynku siedziby Nadleśnictwa Głogów:

- Rodzaj budynku: *użyteczności publicznej*
- Przeznaczenie budynku: *biurowy*
- Adres budynku: *Sikorskiego 54, 67-200 Głogów*
- Rok oddania do użytkowania: *1966*
- Powierzchnia pomieszczeń o regulowanej temperaturze powietrza (powierzchnia ogrzewana lub chłodzona): *618,92 m²*
- Powierzchnia użytkowa: *494,80 m²*
- Liczba kondygnacji nadziemnych budynku: *2*
- Liczba kondygnacji podziemnych budynku: *1*
- Kubatura budynku: *2398,12 m³*
- Rodzaj konstrukcji budynku: *tradycyjna*
- Strop: *Stropy żelbetowe typu DZ-3*
- Ściany wewnętrzne: *ściany wykonane z cegły kratówki obustronnie tynkowana*
- Ściany zewnętrzne: *ściana w gruncie ocieplana styropianem o grubości 10 cm*
- Stropodach: *Stropodach płaski wentylowany, docieplony wełną mineralną*

3. Parametry zamontowanych pomp ciepła:

- Pompy ciepła 2 szt. typu powietrze/woda, sprężarkowe, napędzane elektrycznie 55/45°C
- Pompy AERMEC HMI160T 16 kW– 2szt.

