



POLSKI ZWIĄZEK MOTOROWY

Członek Międzynarodowych Federacji FIA, FIM, AIT, FICC, UEM

Okręgowy Zespół Działalności Gospodarczej Sp. z o.o.

BIURO CERTYFIKOWANYCH RZECZOZNAWCÓW TECHNIKI SAMOCHODOWEJ,
RUCHU DROGOWEGO, MASZYN I URZADZEŃ

91-120 Łódź, ul. Aleksandrowska 2/8, tel. 42 613 89 20,21,31, kom. 605 461 082, fax 42 613 89 23, e-mail: rzeczoznawcy.lodz@pzm.pl

0142

OPINIA Nr: 0143bab23

z dnia: 2023/12/15

Wykonawca opinii : mgr inż. Jacek Bąbos

Zlec. pismo, znak: 22/BAB/23

Właściciel: P. I. P. Okręgowy Inspektorat Pracy

Adres: Aleja Kościuszki 123, 90-441 Łódź

Zadanie: Ustalenie wartości rynkowej pojazdu

DANE IDENTYFIKACYJNE POJAZDU

Dane: [O] XII-2023

Marka: HYUNDAI

Rok produkcji: 2012

Model: i20 1.4 MR`12 E5

Wersja: Classic Plus

Nr rejestracyjny: EL898NV

Rodzaj pojazdu: Samochód osobowy

VIN: NLHBA51CADZ167294

Nr INFO-EKSPERT	016-00724
Data pierwszej rejestracji	2012/10/03
Wskazanie drogomierza	181105 km
Okres eksploatacji pojazdu (12/10/03-23/12/15)	134 mies.
Kolor powłoki lakierowej, (rodzaj lakieru)	srebrny 2-warstwowy z efektem metalicznym
Oznaczenie typu	PB
Dop. masa całkow.	1565 kg
Rodzaj nadwozia	hatchback 5 drzwiowy
Jednostka napędowa	z zapłonem iskrowym (wtrysk)
Pojemność / Moc silnika	1396 ccm / 74kW (101KM)
Liczba cylindrów / Układ cylindrów / Liczba zaworów	4 / rzędowy / 16
Rodzaj skrzyni biegów	manualna
Rodzaj napędu	przedni (4x2)

WYPOSAŻENIE STANDARDOWE (2012.07-2013.04)

L.p.	Nazwa elementu wyposażenia	L.p.	Nazwa elementu wyposażenia
1	Fotel kierowcy z regulacją wysokości	13	Radioodtwarzacz CD + MP3
2	Głośniki 4 szt.	14	Schowek chłodzony
3	Immobilizer	15	Siedzenia tylne dzielone asymetrycznie
4	Klimatyzacja	16	System elektronicznej kontroli toru jazdy ESP
5	Kolumna kierownicy regulowana	17	System wspomagania nagłego hamowania
6	Komputer pokładowy	18	Szyby przednie regulowane elektrycznie
7	Kurtyny powietrzne boczne	19	Wspomaganie układu kierowniczego zmienne elektryczne
8	Napinacze pasów bezpieczeństwa	20	Wycieraczka szyby tylnej
9	Oslona części bagażowej	21	Zagłówki foteli przednich aktywne
10	Poduszka powietrzna kierowcy	22	Zamek centralny
11	Poduszka powietrzna pasażera z możliwością odłączenia	23	Zderzaki w kolorze nadwozia
12	Poduszki powietrzne boczne przednie	24	Złącze "AUX"

L.p. Nazwa pakietu / elementu pakietu wyposażenia standardowego

- 1 ABS + EBD - system dystrybucji siły hamowania
 ABS - system zapobiegający blokowaniu kół
 System dystrybucji siły hamowania elektroniczny EBD

WYPOSAŻENIE DODATKOWE

L.p	Nazwa elementu wyposażenia	Wartość [PLN]
1	Lakier metalizowany	484
2	Światła do jazdy dziennej LED, światła przeciwmgielne Światła p/mgielne przednie Światła do jazdy dziennej LED	240

KOREKTY

WARTOŚĆ BAZOWA BRUTTO (139 mies.)	23 800 PLN
KOREKTA ZA WYPOSAŻENIE DODATKOWE	724 PLN

Wyposażenie pojazdu powoduje powiększenie wartości pojazdu, gdy jest wyposażeniem ponadstandardowym oraz jest sprawne, czyli zdolne do spełnienia swojej funkcji. Wielkość korekty wartości bazowej, związanej z wyposażeniem dodatkowym pojazdu została określona na podstawie udziału tego wyposażenia w wartości standardowo wyposażonego nowego pojazdu z uwzględnieniem amortyzacji pojazdu i zwiększonej amortyzacji jego wyposażenia.

KOREKTA ZA PIERWSZĄ REJESTRACJĘ	422 PLN
---------------------------------	---------

Korekta uwzględnia wpływ daty pierwszej rejestracji pojazdu (pierwszego dopuszczenia do ruchu po zakupieniu pojazdu nowego) na jego wartość. Przyjmuje się, że pojazd bazowy został zarejestrowany po raz pierwszy 2012/05/15. Pojazd wyceniany został zarejestrowany 5 miesięcy później, zatem jego okres eksploatacji jest krótszy od okresu eksploatacji pojazdu bazowego i stąd wynika dodatnia korekta wartości.

KOREKTA ZA PRZEBIEG	- 1 751 PLN
---------------------	-------------

Korekta uwzględnia wpływ przebiegu pojazdu na jego wartość. Wartość bazowa (skorygowana o wpływ pierwszej rejestracji) została określona dla przebiegu normatywnego 149 200 km. Zweryfikowany przebieg wycenianego pojazdu jest większy od normatywnego o 31 905 km. Powoduje to zastosowanie korekty wartości w wysokości -7,02%.

KOREKTY RÓŻNE	- 1 063 PLN
---------------	-------------

W tym:

	[%]	Wart. [PLN]
Stan utrzymania i dbałość o pojazd	-2,0	- 463

Stan utrzymania i dbałość o pojazd mogą mieć wpływ na wartość rynkową pojazdu w przypadku, gdy stan wycenianego pojazdu istotnie odbiega od dobrego, odpowiedniego dla danego okresu eksploatacji i przebiegu. Stwierdzony ponadprzeciętnie dobry stan świadczący o wyjątkowej dbałości o pojazd może stanowić podstawę korekty dodatniej wartości. Stan gorszy od typowego dobrego - podstawę do korekty ujemnej.
 W pojeździe stwierdzono: zabrudzone wykładziny wnętrza nadwozia.

Konieczne naprawy pojazdu	-2,6	- 600
---------------------------	------	-------

Konieczność wykonania naprawy wycenianego pojazdu jest podstawą do obniżenia jego wartości w stosunku do wartości pojazdu sprawnego. O wielkości korekty decyduje koszt naprawy przywracającej pojazd do stanu technicznego odpowiedniego do okresu użytkowania pojazdu, jego przebiegu i ogólnego stanu technicznego.
 punktowe wgniecenie na przednich lewych drzwiach

Wartość rynkowa brutto wyżej zidentyfikowanego pojazdu, określona na dzień wykonania opinii wynosi:

22100 PLN

(słownie: dwadzieścia dwa tysiące sto złotych)

w tym VAT (23,0%) 4132,52 PLN

Wartość określono na podstawie:

- notowań wartości rynkowych z bazy pojazdów "Komputerowego Systemu INFO-EKSPERT" na XII-2023 zaakceptowanych przez wykonawcę opinii,
- korekt mających wpływ na wartość pojazdu.

Polski Związek Motorowy
 Okręgowy Zespół Oceny i Gospodarki Samochodowej z o.o.
 91-120 Łódź, ul. Aleksandrowska 118
 Regon 470506050, NIP 707-01-00000
 BIURO LICENCJONOWANYCH REWIDORÓW
 91-120 Łódź, ul. Aleksandrowska 118
 telefon (0-42) 613-89-31, fax (0-42) 613-89-23

mgr inż. Jacek Bąbos
 RZECZOZNAWCA SAMOCHODOWY
 Certyfikat CCP/PZM Nr 410
 z dnia 25.07.2007r.
 RS 001208 z listy Ministra Infrastruktury

DOKUMENTACJA FOTOGRAFICZNA

do opinii nr: 0143bab23

z dnia: 2023/12/15

DANE IDENTYFIKACYJNE POJAZDU

Dane: [O] XII-2023

Marka: HYUNDAI

Rok produkcji: 2012

Model: i20 1.4 MR`12 E5

Wersja: Classic Plus

Nr rejestracyjny: EL898NV

Rodzaj pojazdu: Samochód osobowy



1



2



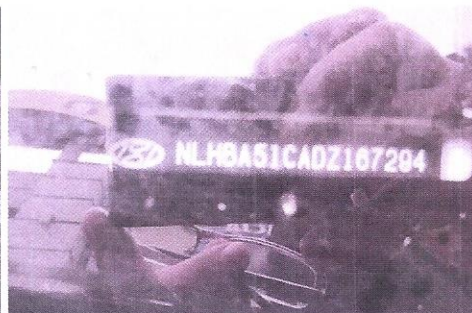
3



4



5



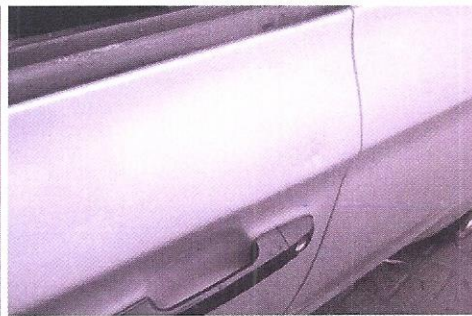
6



7



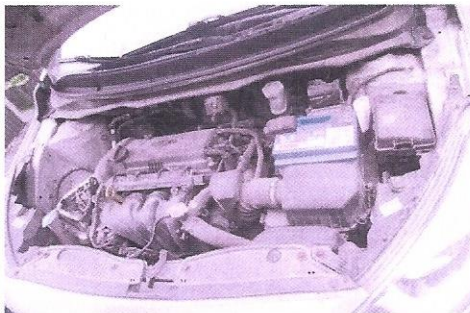
8



9



10



11



12

ARKUSZ USTALENIA WARTOŚCI POJAZDU

do opinii nr: 0143bab23

z dnia: 2023/12/15

Wykonawca opinii : mgr inż. Jacek Bąbos

Zlec. pismo, znak: 22/BAB/23

Właściciel: P. I. P. Okręgowy Inspektorat Pracy

Adres: Aleja Kościuszki 123, 90-441 Łódź

Zadanie: Ustalenie wartości rynkowej pojazdu

DANE IDENTYFIKACYJNE POJAZDU

Dane: [O] XII-2023

Marka: HYUNDAI

Rok produkcji: 2012

Model: i20 1.4 MR`12 E5

Wersja: Classic Plus

Nr rejestracyjny: EL898NV

Rodzaj pojazdu: Samochód osobowy

Nr IE: 016-00724

USTALENIE WARTOŚCI POJAZDU

Ostatnia cena nowego pojazdu: 50 400 PLN brutto na 09/2014

KATALOG WARTOŚCI BAZOWYCH (BRUTTO):

rok	mies.	wart. z katal. [PLN]	wart. zadana [PLN]	
2014	05	26600	26600	
2013	05	25150	25150	
2012	05	23800	23800	
WARTOŚĆ BAZOWA BRUTTO (139 mies.)				23 800 PLN

Normatywny okres eksploatacji	139 mies.
DATA PIERWSZEJ REJESTRACJI (rok/mies/dn)	2012/10/03
Rzeczywisty okres eksploatacji	134 mies.
KOREKTA ZA PIERWSZĄ REJESTRACJĘ	422 PLN po korekcie: 24 222 PLN

LISTA WYPOSAŻENIA:

Lista wyposażenia na podstawie informacji z bazy danych na okres: 2012.07-2013.04

WYPOSAŻENIE DODATKOWE:

L.p	Nazwa elementu wyposażenia	wta	data zam.	wpa	[%]	Wsp. Wart. [PLN]
1	Lakier metalizowany	0,50			3,03	0,66 484
2	Światła do jazdy dziennej LED, światła przeciwmgielne	0,75			2,02	0,49 240
	Światła p/mgielne przednie					
	Światła do jazdy dziennej LED					
KOREKTA ZA WYPOSAŻENIE DODATKOWE						724 PLN
KOREKTA ZA WYPOSAŻENIE						724 PLN po korekcie: 24 946 PLN

Przebieg normatywny	149 200 km
Przebieg rzeczywisty odczytany	181 105 km
KOREKTA ZA PRZEBIEG	- 1 751 PLN po korekcie: 23 195 PLN

ZASTOSOWANE KOREKTY RÓŻNE:

Opis korekty	[%]	Wart. [PLN]
Stan utrzymania i dbałość o pojazd	-2,0	- 463
Konieczne naprawy pojazdu	-2,6	- 600
KOREKTY RÓŻNE		- 1 063 PLN po korekcie: 22 132 PLN

WARTOŚĆ RYNKOWA BRUTTO PO ZAOKRĄGLENIU **22 100 PLN**

mgr inż. Jacek Bąbos
RZECZOZNAWCA SAMOCHODOWY
Certyfikat OCZ PZM Nr 410
z dnia 25.07.2007r.