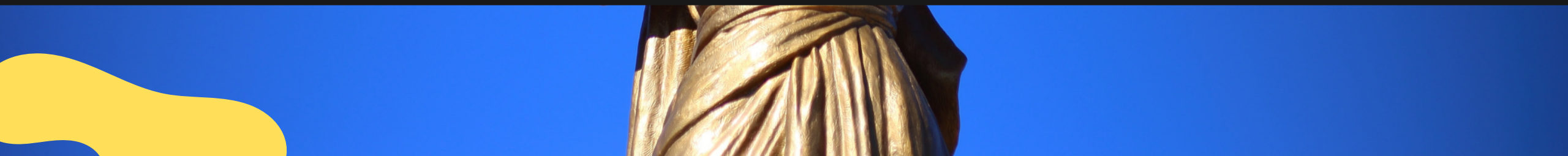


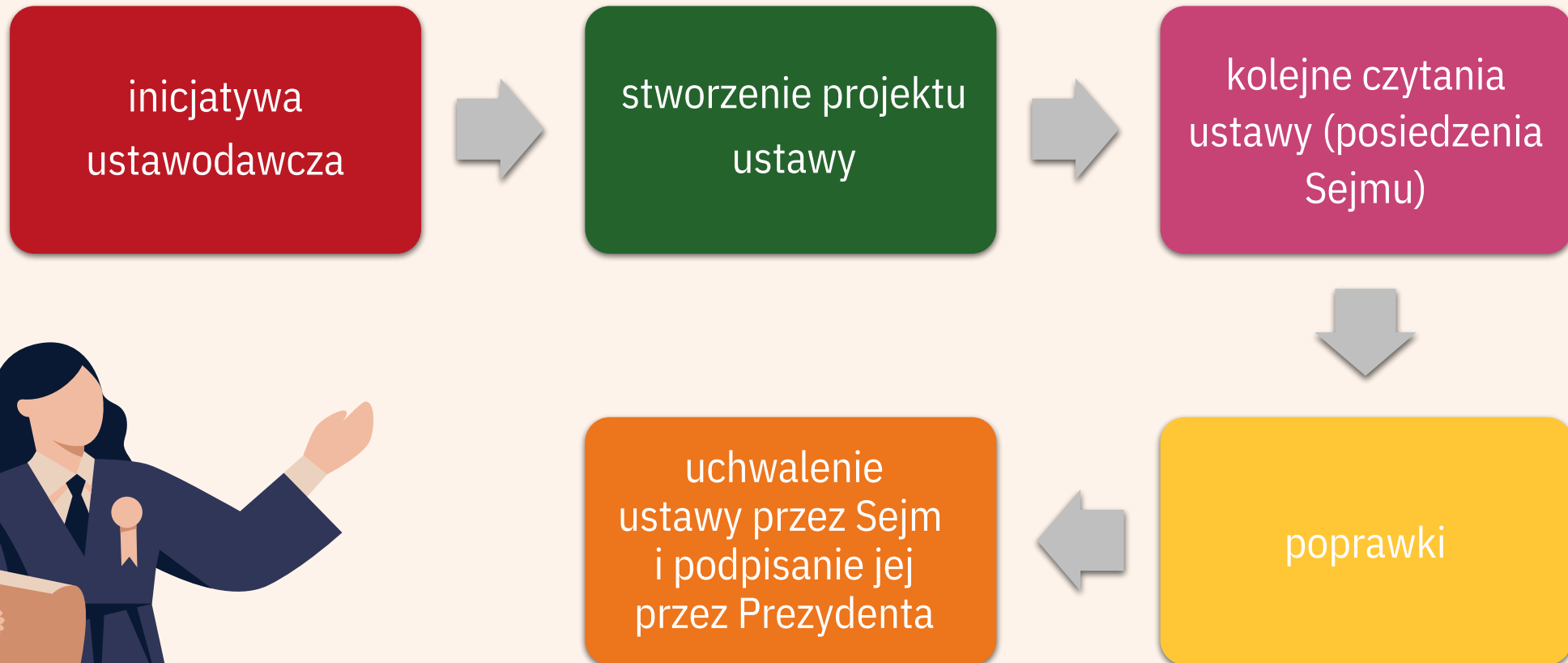


PODSTAWY LEGISLACJI

LEKCJA PRZYGOTOWANA PRZEZ
WYDZIAŁ DO SPRAW EDUKACJI PRAWNEJ



Legislacja – proces stanowienia prawa



Legislacja – proces stanowienia

Całość procesu legislacyjnego wieńczy ogłoszenie w Dzienniku Ustaw

Procedura legislacyjna jest ściśle określona przez Konstytucję RP i Regulamin Sejmu



Czy według Was ogłoszenie aktu prawnego to istotny element procesu legislacyjnego?



Dlaczego legislacja jest ważna również dla Ciebie?





Porównaj propozycje poniższych przepisów



Kto nabywa w celu odprzedaży z zyskiem bilety wstępu na imprezy artystyczne, rozrywkowe lub sportowe albo kto bilety takie sprzedaje z zyskiem, podlega karze aresztu, ograniczenia wolności albo grzywny.*

Kto nabywa w celu odprzedaży z zyskiem bilety wstępu na imprezy artystyczne, rozrywkowe lub sportowe albo kto bilety takie sprzedaje z zyskiem, podlega karze grzywny do 250 zł.*

*por. art. 133 § 1 kodeksu wykroczeń



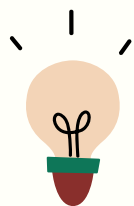


Porównaj propozycje poniższych przepisów



Kto, pomimo nieuiszczenia dwukrotnie nałożonej na niego kary pieniężnej określonej w taryfie, po raz trzeci w ciągu roku bez zamiaru uiszczenia należności wyłudza przejazd koleją lub innym środkiem lokomocji, podlega karze aresztu, ograniczenia wolności albo grzywny.*

Kto, pomimo nieuiszczenia dwukrotnie nałożonej na niego kary pieniężnej określonej w taryfie, po raz trzeci w ciągu roku bez zamiaru uiszczenia należności wyłudza przejazd koleją lub innym środkiem lokomocji, podlega karze grzywny do 500 zł.*



*por. art. 121 § 1 kodeksu wykroczeń

Podstawowe zasady techniki prawodawczej i środki techniki prawodawczej

Zasady techniki prawodawczej zawierają reguły konstruowania aktów normatywnych przez legislatorów

W dziale VIII Zasad Techniki Prawodawczej znajdują się typowe środki techniki prawodawczej, które ułatwiają redakcję przepisów



Jak myślicie, dlaczego ujednoczenie i usystematyzowanie zasad dotyczących konstruowania aktów normatywnych przez legislatorów jest takie ważne?

Dzięki Zasadam Techniki Prawodawczej wiemy jak:

określić adresata normy

wskazać okoliczności
zastosowania normy

prawidłowo definiować

zapewnić elastyczność
tekstu normatywnego

sformułować odestania



Wskazanie adresata normy



Adresata normy wskazuje się:

wyrazem "kto"

przez użycie odpowiedniego określenia
rodzajowego

Art. 119 § 1 kodeksu karnego

Kto stosuje przemoc lub groźbę bezprawną wobec grupy osób lub poszczególnej osoby z powodu jej przynależności narodowej, etnicznej, rasowej, politycznej, wyznaniowej lub z powodu jej bezwyznaniowości, podlega karze pozbawienia wolności od 3 miesięcy do lat 5.



Art. 121a ust. 6 ustawy Prawo oświatowe

Uczeń odbywający staż uczniowski otrzymuje miesięczne świadczenie pieniężne, chyba że strony umowy o staż uczniowski, postanowią, że staż jest odbywany nieodpłatnie.



Wskazanie adresata normy

Jeśli adresatem jest podmiot innych niż osoby fizyczne wskazuje się go przy użyciu:

nazwy rodzajowej

przez użycie odpowiedniego określenia
rodzajowego



*Art. 5 ust. 1 ustawy Prawo
o stowarzyszeniach*

Stowarzyszenia międzynarodowe mogą być tworzone na terytorium Rzeczypospolitej Polskiej według zasad określonych w ustawie.

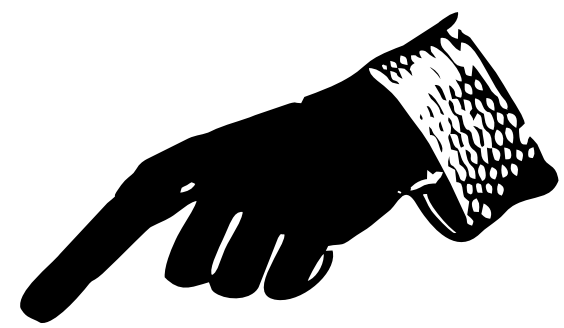


*Art. 12 ust. 5 Konkordatu między Stolicą
Apostolską a Rzeczpospolitą Polską*

Kościół Katolicki korzysta ze swobody prowadzenia katechezy dla dorosłych, łącznie z duszpasterstwem akademickim.



Wskaż adresata normy



Kto znieważa inną osobę za pomocą środków masowego komunikowania, podlega grzywnie, karze ograniczenia wolności, albo pozbawienia wolności do roku.*



Rada Ministrów, w drodze rozporządzenia, określi szczegółowe zasady i tryb przeprowadzania kontroli płatników składek.**



* art. 216 § 2 kodeksu karnego

**art. 97 ustawy o systemie ubezpieczeń społecznych

Okoliczności zastosowania normy



Jeżeli norma ma mieć zastosowanie
w każdej sytuacji (we wszystkich okolicznościach)

w przepisie prawnym nie wskazujemy okoliczności jej
zastosowania

np. art. 31 ust. 1 Konstytucji RP: “Wolność człowieka
podlega ochronie prawnej.”



Okoliczności zastosowania normy

Jeżeli norma ma mieć zastosowanie tylko i wyłącznie w konkretnych okolicznościach

okoliczności takie wskazuje się w sposób jednoznaczny i wyczerpujący stosując rodzajowe ich określenie

np. art. 134 ust. 2 Konstytucji RP:

“W czasie pokoju Prezydent Rzeczypospolitej sprawuje zwierzchnictwo nad Siłami Zbrojnymi za pośrednictwem Ministra Obrony Narodowej.”

Wskaż okoliczności zastosowania normy

Nie popełnia przestępstwa, kto w obronie koniecznej odpiera bezpośredni, bezprawny zamach na jakiegokolwiek dobro chronione prawem.*

Rzeczpospolita Polska zapewnia wolność prasy i innych środków społecznego przekazu.**

*art. 25 § 1 kodeksu
karnego **art. 14
Konstytucji RP

Definiowanie

Definicję formułuje się, jeżeli dane określenie jest:

wieloznaczne

nieostre

nie jest powszechnie zrozumiałe lub istnieje potrzeba ustalenia nowego znaczenia takiego określenia

Definiowanie

Używamy znaczenia określenia ustalonego przez definicję w danej ustawie

Jeżeli używamy innego znaczenia musimy je wyraźnie zaznaczyć

Definicja ma wprost odnosić się do znaczenia określenia

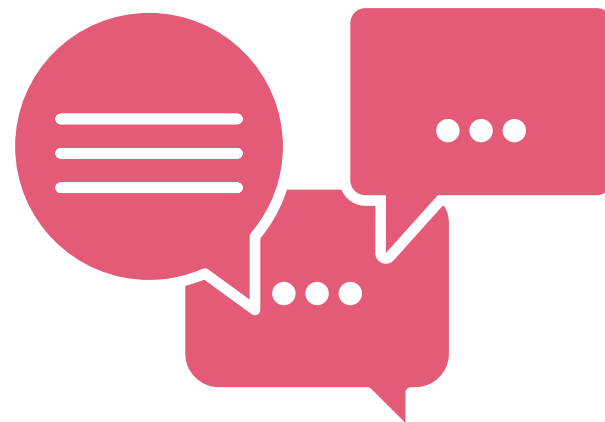
Określenie „a” oznacza b” albo „Określenie „a” znaczy tyle co wyrażenie „b”

Można także użyć zwrotu łączącego "jest to"

Spróbuj zdefiniować poniższe słowa:

MATURA

KONSTYTUCJA



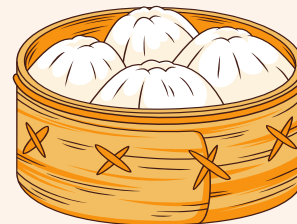
Definicja zakresowa



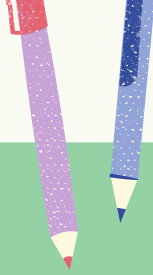
Definicję zakresową tworzy się przez wyliczenie wszystkich elementów składowych

cechy organoleptyczne – zespół cech obejmujących smak, zapach, wygląd, w tym barwę i konsystencję, środków spożywczych, które można wyodrębnić i ocenić przy pomocy zmysłów człowieka;

(art. 3 ust. 3 pkt 6 ustawy o bezpieczeństwie żywności i żywienia)



Definicja zakresowa



Jeżeli wyliczenie nie jest możliwe dodaje się w szczególności:

“... i inne wskazane w przepisach...”

Ilekcroć w Kodeksie pracy jest mowa o pracy prawie pracy, rozumie się przez to przepisy Kodeksu oraz przepisy innych ustaw i aktów wykonawczych, określające prawa i obowiązki pracowników i pracodawców, a także postanowienia układów zbiorowych pracy i innych opartych na ustawie porozumień zbiorowych, regulaminów i statutów określających prawa i obowiązki stron stosunku pracy.

(art. 9 § 1 kodeksu pracy)



Definicja zakresowa



można także objaśnić znaczenie danego określenia przez przykładowe wyliczenie jego zakresu dodając słowa

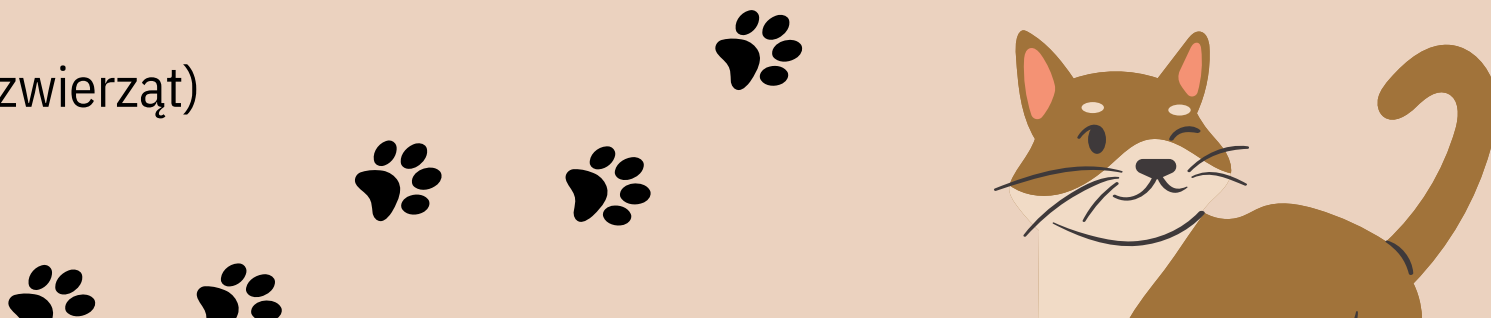
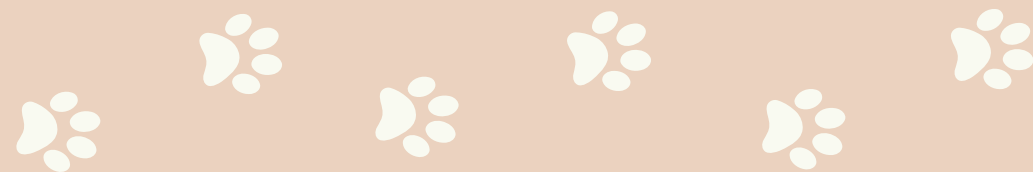


„w szczególności”

Ilekcroć w ustawie jest mowa o:

„rażącym zaniedbaniu” – rozumie się przez to drastyczne odstępstwo od określonych w ustawie norm postępowania ze zwierzęciem, a w szczególności w zakresie utrzymywania zwierzęcia w stanie zagłodzenia, brudu, nieleczonej choroby, w niewłaściwym pomieszczeniu i nadmiernej ciasnocie;

(art. 4 pkt 11 ustawy o ochronie zwierząt)



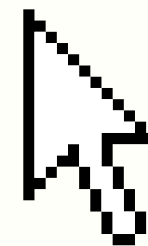
Dopasuj dzienniki urzędowe do ich skrótów

Dziennik Ustaw Rzeczypospolitej Polskiej	M.P.
Dziennik Urzędowy Rzeczypospolitej Polskiej “Monitor Polski”	Dz.Urz.WE
Dziennik Urzędowy Unii Europejskiej	M.S.G.
Dziennik Urzędowy Wspólnot Europejskich	Dz.Urz.UE
Monitor Sądowy i Gospodarczy	Dz.U.

ISAP – Internetowy System Aktów Prawnych



Internetowy System Aktów Prawnych (ISAP) to system informacji prawnej Kancelarii Sejmu



Akty normatywne i inne akty prawne podlegające ogłoszeniu, ogłasza się w formie dokumentu elektronicznego w bazie ISAP

Wejdź w wyszukiwarkę na stronie internetowej ISAP i znajdź jedną z omawianych dzisiaj ustaw. Zwróć uwagę, że tekst ujednolicony to aktualna wersja aktu, odnosząca się do dzisiejszego stanu prawnego. Jakie informacje możesz znaleźć na stronie dotyczącej danej ustawy?

Budowa ustawy

tytuł

przepisy merytoryczne
ogólne i szczegółowe

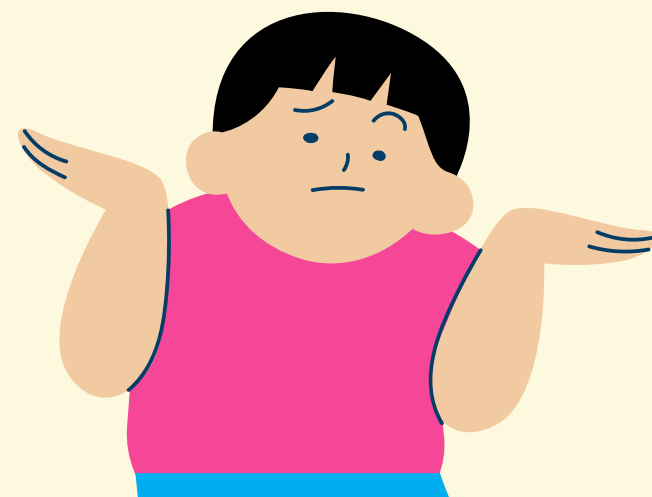
przepisy zmieniające

przepisy epizodyczne

przepisy przejściowe i dostosowujące

przepisy uchylające, przepisy o utracie mocy obowiązującej ustawy oraz przepisy o wejściu ustawy w życie (przepisy końcowe)

Jak myślicie, dlaczego tak istotne jest, żeby ustawa zawierała wszystkie wymagane elementy? Czy ustawa bez tytułu mogłaby obowiązywać?

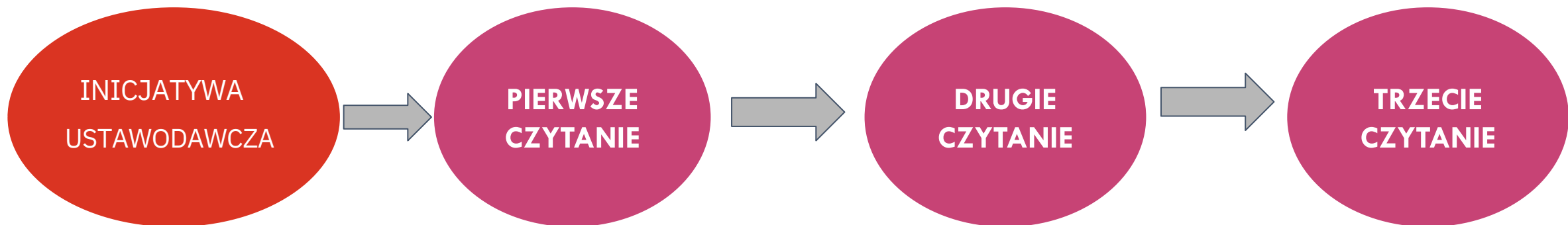


Jak przebiega proces legislacyjny?

Inicjatywę ustawodawczą posiadają:

- ✓ Prezydent
- ✓ Rząd
- ✓ Senat
- ✓ posłowie (grupa co najmniej 15 posłów lub komisja sejmowa)
- ✓ grupa co najmniej 100 tys. obywateli

Projekt ustawy trafia do Sejmu, który uchwała ją w trzech czytaniach



Proces legislacyjny



SEJM



SENAT

przyjmuje ustawę bez zmian
(Marszałek Sejmu przekazuje ustawę Prezydentowi do podpisu)

wnosi poprawki do ustawy
(ustawa ponownie trafia do Sejmu, by ten rozpatrzył poprawki wniesione przez Senat. Jeżeli Sejm nie odrzuci poprawek Senatu do ustawy uważa się je za przyjęte)

odrzuca ustawę w całości



Jak myślisz, czy odrzucenie ustawy przez Senat w całości uniemożliwia jej dalsze procedowanie i powoduje zakończenie prac nad nią?



Proces legislacyjny

Po uchwaleniu ustawy
(rozpatrzeniu jej przez Sejm i Senat)
przekazywana jest ona Prezydentowi RP do podpisu

Prezydent RP może:

- ✓ podpisać ustawę i zarządzić jej ogłoszenie w "Dzienniku Ustaw"
(ustawa co do zasady wchodzi w życie po 14 dniach od jej opublikowania)
- ✓ odmówić podpisania ustawy i w ciągu 21 dni przekazać ją Sejmowi z umotywowanym wnioskiem o ponowne rozpatrzenie (prawo weta)
- ✓ zwrócić się do Trybunału Konstytucyjnego z wnioskiem w sprawie zgodności ustawy z Konstytucją RP.



Jak Ty możesz wpływać na legislację?



ubiegać się o stanowisko posła, senatora, Prezydenta



wystąpić z inicjatywą obywatelską



złożyć petycję do Kancelarii Sejmu



wziąć udział w konsultacjach społecznych



Jaką ustawę byś wprowadził lub zmienił?



Zachęcamy do śledzenia strony Wydziału ds. Edukacji Prawnej
Ministerstwa Sprawiedliwości

<https://www.facebook.com/Edukacja-Prawna>

na której znajdziecie szczegóły programu “Lekcji o Legislacji”.
Dostęp do strony zyskasz także skanując kod QR znajdujący się
poniżej.



DZIĘKUJEMY ZA UWAGĘ I ZACHĘCAMY DO ŚLEDZENIA KOMUNIKATÓW!

