

Opinia numer: Exp 23/0926.3/W

z dnia: 2023/09/26

Rzecznawca : inż. Jarosław Ziajka - rzeczoznawca samochodowy

Zadanie: Określenie wartości rynkowej pojazdu

PODSTAWA OPINII

Zlecenie,
ogłędziny pojazdu dnia 2023/09/26,
Dowód Rejestracyjny DR/BAN 4388142,
Aktualna baza programu Info-Expert.

DANE IDENTYFIKACYJNE POJAZDU

Dane: [O] IX-2023

Marka: SKODA

Rok produkcji: 2011

Model: Octavia II 1.8 MR`09 E5

Wersja: Elegance

Rodzaj pojazdu: Samochód osobowy

Nr rejestracyjny: ZS3902W

VIN: TMBGK61ZXC2085804



Nr INFO-EKSPERT	034-01460
Data pierwszej rejestracji	2011/12/23
Data ważności badania technicznego	2023/12/21
Wskazanie drogomierza	210753 km
Okres eksploatacji pojazdu (11/12/23-23/09/26)	141 mies.
Oznaczenie typu	1Z
Dop. masa całkow.	1905 kg*
Rodzaj nadwozia	kombi (uniwersalne) 5 drzwiowe
Jednostka napędowa	z zapłonem iskrowym (wtrysk)
Pojemność / Moc silnika	1798 ccm / 118kW (160KM)
Doladowanie	Turbosp. z chłodn. powietrza
Liczba cylindrów / Układ cylindrów / Liczba zaworów	4 / rzędowy / 16
Rodzaj skrzyni biegów	manualna
Rodzaj napędu	przedni (4x2)

Wartość brutto pojazdu w stanie uszkodzonym określona na dzień wykonania opinii wynosi:

16300 PLN**w tym VAT (23,0%) 3047,97 PLN**

OPINIA Nr: Exp 23/0926.3/W

z dnia: 2023/09/26

Rzecznawca : inż. Jarosław Ziajka - rzeczoznawca samochodowy

Zadanie: Określenie wartości rynkowej pojazdu

PODSTAWA OPINII

Zlecenie,
ogłędziny pojazdu dnia 2023/09/26,
Dowód Rejestracyjny DR/BAN 4388142,
Aktualna baza programu Info-Expert.

DANE IDENTYFIKACYJNE POJAZDU

Dane: [O] IX-2023

Marka: SKODA

Rok produkcji: 2011

Model: Octavia II 1.8 MR`09 E5

Wersja: Elegance

Nr rejestracyjny: ZS3902W

Rodzaj pojazdu: Samochód osobowy

VIN: TMBGK61ZXC2085804

Nr INFO-EKSPERT	034-01460
Data pierwszej rejestracji	2011/12/23
Data ważności badania technicznego	2023/12/21
Wskazanie drogomierza	210753 km
Okres eksploatacji pojazdu (11/12/23-23/09/26)	141 mies.
Oznaczenie typu	1Z
Dop. masa całkow.	1905 kg*
Rodzaj nadwozia	kombi (uniwersalne) 5 drzwiowe
Jednostka napędowa	z zapłonem iskrowym (wtrysk)
Pojemność / Moc silnika	1798 ccm / 118kW (160KM)
Doładowanie	Turbosp. z chłodn. powietrza
Liczba cylindrów / Układ cylindrów / Liczba zaworów	4 / rzędowy / 16
Rodzaj skrzyni biegów	manualna
Rodzaj napędu	przedni (4x2)

WYPOSAŻENIE STANDARDOWE (2010.06-2011.02)

Lp.	Nazwa elementu wyposażenia	Lp.	Nazwa elementu wyposażenia
1	ABS - system zapobiegający blokowaniu kół	32	Poduszka powietrzna pasażera
2	Blokada mechanizmu różnicowego EDS	33	Poduszki powietrzne boczne przednie
3	Czujniki parkowania - przód	34	Radioodtwarzacz Skoda Auto Swing CD + MP3 + złącze AUX IN
4	Czujniki parkowania - tył	35	Relingi dachowe
5	Dźwignia hamulca ręcznego pokryta skórą	36	Roleta do bagażnika
6	Dźwignia zmiany biegów pokryta skórą	37	Siatka mocująca bagaż
7	Filtr p/pyłkowy	38	Siedzenia tylne dzielone asymetrycznie
8	Fotel kierowcy z regulacją odcinka lędźwiowego	39	Spryskiwacze reflektorów
9	Fotel kierowcy z regulacją wysokości	40	Sterowanie radiem w kierownicy
10	Fotel pasażera z regulacją odcinka lędźwiowego	41	Sygnalizacja niezapiętych pasów przednich
11	Fotel pasażera z regulacją wysokości	42	Sygnalizacja otwartych drzwi i pokrywy bagażnika
12	Gniazdo 12V w bagażniku	43	System DSR
13	Immobilizer	44	System dystrybucji siły hamowania elektroniczny EBV
14	Kierownica pokryta skórą	45	System elektronicznej kontroli toru jazdy ESP

15	Kieszenie w oparciach foteli przednich	46	System p/poślizgowy MSR
16	Klimatyzacja Climatronic podwójna	47	System p/poślizgowy przy przyspieszaniu ASR
17	Kolumna kierownicy z regulacją wysokości i głębokości	48	System pokolizyjny ACS
18	Komputer pokładowy	49	System poprawy jakości powietrza w kabinie AQS
19	Kurtyny powietrzne boczne	50	System wspomagania nagłego hamowania
20	Listwy boczne w kolorze nadwozia	51	Szyba przednia z pasem p/słonecznym
21	Lusterka zewnętrzne podgrzewane elektrycznie	52	Szyby przednie regulowane elektrycznie
22	Lusterka zewnętrzne regulowane elektrycznie	53	Szyby przyciemniane
23	Lusterka zewnętrzne składane elektrycznie	54	Szyby tylne regulowane elektrycznie
24	Lusterka zewnętrzne w kolorze nadwozia	55	Światła p/mgienne przednie
25	Napinacze przednich pasów bezpieczeństwa	56	Tarcze kół aluminiowe 16" opony 215/55
26	Nawiew powietrza na siedzenia tylne	57	Tempomat
27	Oświetlenie deski rozdzielczej regulowane	58	Wskaźnik temperatury zewnętrznej
28	Pasy bezpieczeństwa przednie z regulacją wysokości mocowania	59	Wspomaganie układu kierowniczego
29	Podłokietnik centralny przedni	60	Wyświetlacz Maxi-DOT
30	Podłokietnik siedzeń tylnych	61	Zamek centralny zdalnie sterowany
31	Poduszka powietrzna kierowcy		

WYPOSAŻENIE DODATKOWE

Lp.	Nazwa elementu wyposażenia	Wartość [PLN]
1	Koło zapasowe pełnowymiarowe	17
2	Lakier metalizowany	388
3	Reflektory ksenonowe + spryskiwacze reflektorów (dopłata)	694
	Spryskiwacze reflektorów	
	Reflektory ksenonowe	

STAN TECHNICZNY POJAZDU

Samochód zarejestrowany, kompletny, posiada aktualne badanie techniczne.

Użytkowany jako służbowy przez nieznaną liczbę użytkowników.

Posiada liczne uszkodzenia zawarte w opinii w formie korekt oraz w sekcji OBRAZ USZKODZEŃ.

Opony bez wpływu na wartość.

Posiada liczne uszkodzenia mechaniczne/ zarysowania powłoki lakierowej min. drzwi tylne lewe, błotniki tylne P i L, klamka drzwi tylnych lewych, drzwi tylne prawe, drzwi przednie prawe.

Obicia pokrywy komory silnika, błotników przednich, zderzaka przedniego, szyby czołowej od kamieni.

Zgniecenia na drzwiach tylnych lewych oraz pokrywie bagażnika w części górnej (kontynuacji dachu).

Reflektory przednie z pajęczkami wierzchniej części / obiciami kamieni- przyjęto do naprawy.

KOREKTY

WARTOŚĆ BAZOWA BRUTTO (148 mies.)	26 900 PLN
KOREKTA ZA WYPOSAŻENIE DODATKOWE	1 099 PLN

Wyposażenie pojazdu powoduje powiększenie wartości pojazdu, gdy jest wyposażeniem ponadstandardowym oraz jest sprawne, czyli zdolne do spełnienia swojej funkcji. Wielkość korekty wartości bazowej, związanej z wyposażeniem dodatkowym pojazdu została określona na podstawie udziału tego wyposażenia w wartości standardowo wyposażonego nowego pojazdu z uwzględnieniem amortyzacji pojazdu i zwiększonej amortyzacji jego wyposażenia.

KOREKTA ZA PIERWSZĄ REJESTRACJĘ	897 PLN
---------------------------------	---------

Korekta uwzględnia wpływ daty pierwszej rejestracji pojazdu (pierwszego dopuszczenia do ruchu po zakupieniu pojazdu nowego) na jego wartość. Przyjmuje się, że pojazd bazowy został zarejestrowany po raz pierwszy 2011/05/15. Pojazd wyceniany został zarejestrowany 7 miesięcy później, zatem jego okres eksploatacji jest krótszy od okresu eksploatacji pojazdu bazowego i stąd wynika dodatnia korekta wartości.

KOREKTA ZA PRZEBIEG	- 1 604 PLN
---------------------	-------------

Korekta uwzględnia wpływ przebiegu pojazdu na jego wartość. Wartość bazowa (skorygowana o wpływ pierwszej rejestracji) została określona dla przebiegu normatywnego 183 000 km. Zweryfikowany przebieg wycenianego pojazdu jest większy od normatywnego o 27 753 km. Powoduje to zastosowanie korekty wartości w wysokości -5,55%.

KOREKTY RÓŻNE	- 4 092 PLN
---------------	-------------

W tym:	[%]	Wart. [PLN]
Stan utrzymania i dbałość o pojazd	-5,0	-1 364
<i>Stan utrzymania i dbałość o pojazd mogą mieć wpływ na wartość rynkową pojazdu w przypadku, gdy stan wycenianego pojazdu istotnie odbiega od dobrego, odpowiedniego dla danego okresu eksploatacji i przebiegu. Stwierdzony ponadprzeciętnie dobry stan świadczący o wyjątkowej dbałości o pojazd może stanowić podstawę korekty dodatniej wartości, stan gorszy od typowego dobrego - podstawę do korekty ujemnej.</i>		
<i>W pojeździe stwierdzono: liczne zarysowania powłoki lakierowej nadwozia, liczne wgniecenia poszycia lakierowanego nadwozia, liczne odpryski powłoki lakierowej poszycia nadwozia.</i>		
<i>Nie uwzględnia pozycji zawartych w sekcji OBRAZ USZKODZEN</i>		
Szczególny charakter eksploatacji	-5,0	-1 364
<i>Negatywny wpływ na wartość rynkową może mieć używanie pojazdu w nietypowych warunkach, jak też w nietypowy sposób, np.: do nauki jazdy, do jazd sportowych i testowych, samochodu osobowego do celów zarobkowych, częsta jazda z przyczepą przez samochód osobowy lub terenowy, itp. Wielkość tej korekty szacuje się w zależności od intensywności i okresu eksploatacji pojazdu w szczególny sposób.</i>		
<i>Samochód służbowy, nieznaną liczbą użytkowników. Widoczne ślady nadmiernego zużycia.</i>		
Korekta dodatowa za stan utrzymania	-5,0	-1 364
<i>Stwierdzono liczne uszkodzenia pojazdu - liczne uszkodzenia mechaniczne/ zarysowania powłoki lakierowej min. drzwi tylne lewe, błotniki tylne P i L, klamka drzwi tylnych lewych, drzwi tylne prawe, drzwi przednie prawe, zarysowania lusterek.</i>		

KOMENTARZ

Zastrzeżenia i ograniczenia

1. Powyższe opracowanie określa najbliższą aktualnej wartość przedmiotu opinii, określoną na podstawie aktualnej bazy danych programu Info-Ekspert, na podstawie szczegółowych oględzin pojazdu oraz informacji i dokumentów uzyskanych w trakcie oględzin. Zakłada się, że nie ukryto żadnych faktów mogących mieć wpływ na wartość wycenianego przedmiotu wyceny.
2. Rzeczoznawca nie bierze odpowiedzialności za wady ukryte bądź wady prawne przedmiotu opinii. Nie wykonano analizy stanu prawnego, księgowego oraz prawa własności pojazdu.
3. Rzeczoznawca nie bierze odpowiedzialności za wady opinii wynikające z przekazanych informacji dot. przedmiotu opinii, jeśli brak było podstaw do kwestionowania tych informacji ze stanem rzeczywistym bądź ustalenie tych informacji było utrudnione lub niemożliwe.
4. Przedmiotowy dokument nie jest ekspertyzą stanu technicznego przedmiotu opinii. Ocenie poddano pojazd tylko w zakresie niezbędnym do spełnienia celu/ zakresu opinii.
5. Opinia nie może być używana do celów innych niż cel związany ze zleceniem, w tym nie może być publikowana częściowo lub w całości bez uzgodnienia formy publikacji z wykonawcą opinii.
6. Opinia do chwili zapłaty należności zgodnie z paragonem / fakturą VAT pozostaje własnością wykonawcy i zabronione jest jej wykorzystanie.

Wartość rynkowa brutto wyżej zidentyfikowanego pojazdu, w stanie jak przed szkodą, określona na dzień wykonania opinii wynosi:

23200 PLN

(słownie: dwadzieścia trzy tysiące dwieście złotych)

w tym VAT (23,0%) 4338,21 PLN

Wartość brutto pojazdu w stanie uszkodzonym określona na dzień wykonania opinii wynosi:

16300 PLN

(słownie: szesnaście tysięcy trzysta złotych)

w tym VAT (23,0%) 3047,97 PLN

Wartości określono na podstawie:

- notowań wartości rynkowych z bazy pojazdów "Komputerowego Systemu INFO-EKSPERT" na IX-2023 zaakceptowanych przez wykonawcę opinii,
- korekt mających wpływ na wartość pojazdu,
- analizy zbywalności pojazdu uszkodzonego.



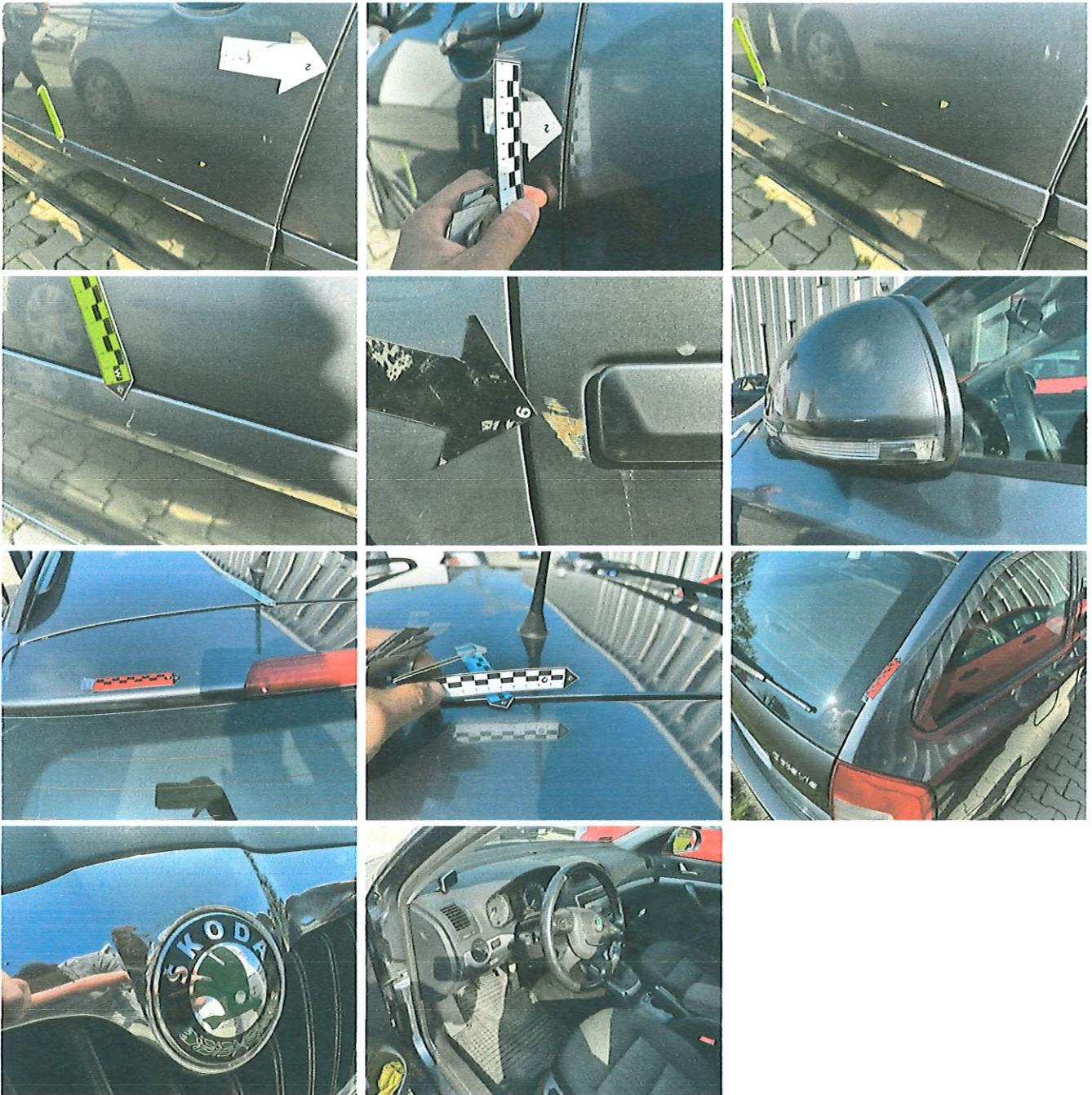
DOKUMENTACJA FOTOGRAFICZNA

do opinii nr: Exp 23/0926.3/W

z dnia: 2023/09/26







ARKUSZ USTALENIA WARTOŚCI POJAZDU W STANIE USZKODZONYM

do opinii nr: Exp 23/0926.3/W

z dnia: 2023/09/26

Rzeczoznawca : inż. Jarosław Ziajka - rzeczoznawca samochodowy

Zadanie: Określenie wartości rynkowej pojazdu

DANE IDENTYFIKACYJNE POJAZDU

Dane: [O] IX-2023

Marka: SKODA

Rok produkcji: 2011

Model: Octavia II 1.8 MR`09 E5

Wersja: Elegance

Nr rejestracyjny: ZS3902W

Rodzaj pojazdu: Samochód osobowy

Nr IE: 034-01460

Wartość pojazdu nieuszkodzonego (założony wiek pojazdu jak w dniu wyceny - 141 mies.)

23 200 PLN

Współczynnik amortyzacji pojazdu 0,38

CZĘŚCI DO NAPRAWY

L.p.	Nazwa elementu	Lewy/Prawy
1 Nadwozie lakierowane		
1	Pokrywa przednia	
2	Błotnik przedni	LiP
3	Drzwi boczne przednie	L
4	Drzwi tyłu nadwozia	
2 Wyposażenie nadwozia		
5	Zderzak przedni kpl.	
6	Reflektor kpl.	LiP
7	Zderzak tylny kpl.	

CZĘŚCI DO WYMIANY

L.p.	Nazwa elementu	Lewy/Prawy
2 Wyposażenie nadwozia		
1	Krata wlotu powietrza kpl.	
2	Szyba przednia	

WYCENA ZESPOŁÓW POJAZDU

L.p.	Nazwa zespołu	Udział [%]	Zniszczenie [%]	Wart. poz. zesp. [PLN]
1	Nadwozie lakierowane	20	6	4 362
2	Wyposażenie nadwozia	43	2	9 776
3	Silnik z osprzętem	17	0	3 944
4	Układ napędowy	6	0	1 392
5	Zawieszenie przednie z układem kierowniczym	7	0	1 624
6	Zawieszenie tylne	3	0	696
7	Reszta	4	0	928
Bazowa wartość głównych zespołów pojazdu				22 722 PLN

WYLICZENIE WARTOŚCI POJAZDU W STANIE USZKODZONYM

Metoda zredukowanego kosztu naprawy w oparciu o szacunkowy koszt naprawy

Wartość pojazdu nieuszkodzonego przy założonym wieku	23 200 PLN
Koszt naprawy oszacowany na podstawie obrazu uszkodzeń	9 132 PLN
Współczynnik redukcji kosztu części	0,38
Współczynnik redukcji pozostałych składników naprawy	0,69
Współczynnik zmiany kosztu naprawy	1,20
Zredukowany koszt naprawy	16 268 PLN

Metoda stopnia uszkodzenia

Wartość pojazdu nieuszkodzonego przy założonym wieku		23 200 PLN
Stopień uszkodzenia	0,0206	22 722 PLN
Współczynnik stopnia uszkodzenia	0,92	20 904 PLN
Współczynnik uszkodzeń ukrytych	0,97	20 277 PLN
Współczynnik zbywalności pojazdu uszkodzonego	0,33	6 691 PLN

PODSUMOWANIE

Wartość pojazdu uszkodzonego określona: Metodą zredukowanego kosztu naprawy. .		16 268 PLN
WARTOŚĆ RYNKOWA BRUTTO PO ZAOKRĄGLENIU		23 200 PLN
Zaokrąglona wartość pojazdu uszkodzonego		16 300 PLN
Różnica wartości pojazdu przed i po szkodzie		6 900 PLN
Współczynnik kosztu naprawy wzg. wartości rynkowej		0,39

