

MAPA PRZEGLĄDOWA

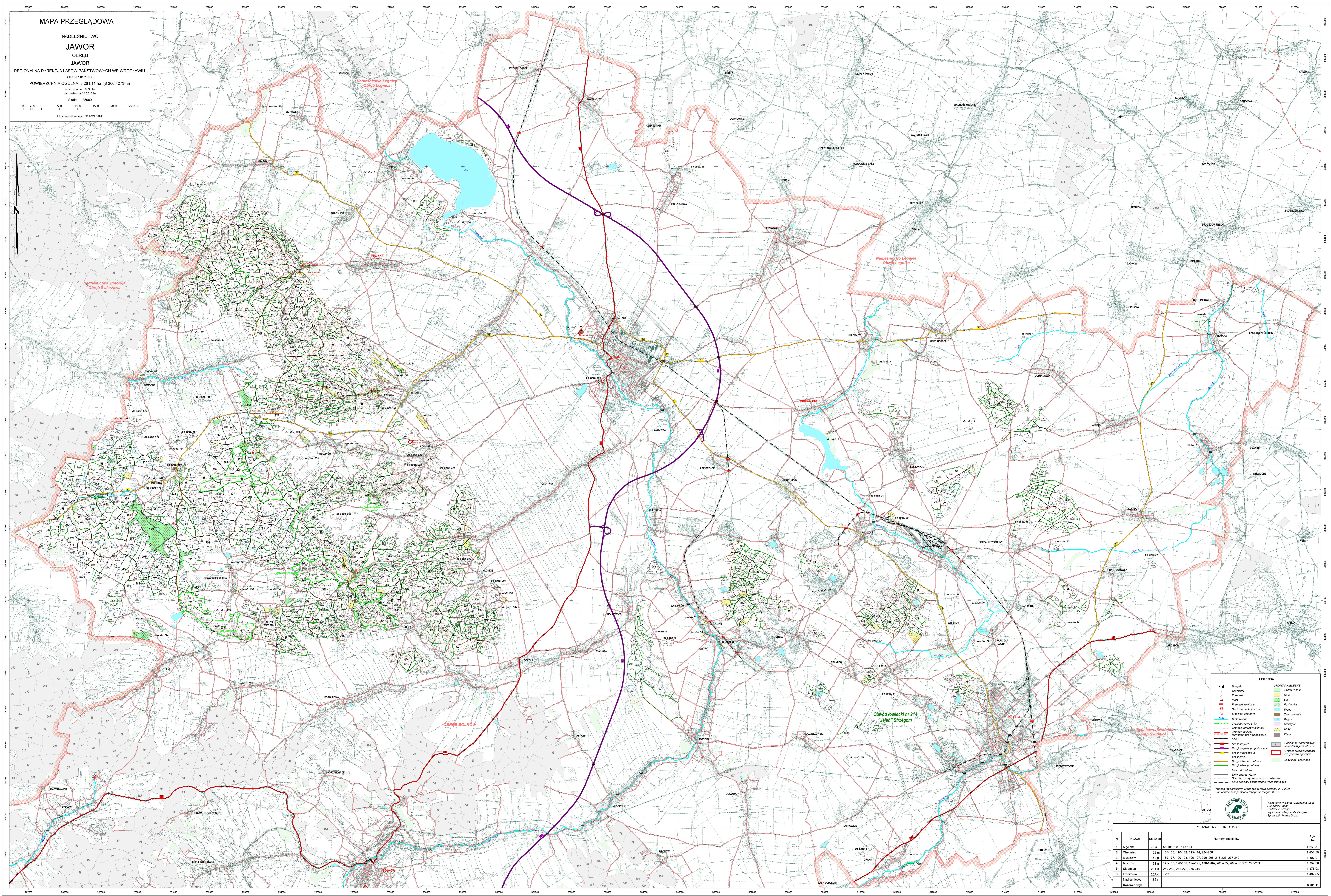
NADLEŚNICTWO
JAWOR
OBREB
JAWOR

REGIONALNA DYREKCJA LASÓW PAŃSTWOWYCH WE WROCŁAWIU

Powierzchnia ogólna 8 261,11 ha (8 260,4273ha)
w tym siennej 0,8306 ha
współrzędność 1 2013 ha

Skala 1: 25000

Układ współrzędnych "POLSKA 1982"



LEGENDA

●	Osiedle	□	Gruntowy wieśniowski
○	Gruntowa	□	Zachowawcza
△	Przebieg	□	Rolna
⊕	Morski	□	Leśna
○	Przebieg solny	□	Państwowa
○	Siećba nadleśnicza	□	Wodna
□	Siećba nadleśnicza	□	Zabudowana
□	Gruntowa oszacowana	□	Stara
□	Gruntowa oszacowana wertykalnego nadleśnicza	□	Stary
□	Gruntowa oszacowana wertykalnego nadleśnicza	□	Płaski
□	Gruntowa oszacowana wertykalnego nadleśnicza	□	Podział powierzchniowy
□	Gruntowa oszacowana wertykalnego nadleśnicza	□	Gruntowa oszacowana wertykalnego nadleśnicza
□	Gruntowa oszacowana wertykalnego nadleśnicza	□	Gruntowa oszacowana wertykalnego nadleśnicza
□	Gruntowa oszacowana wertykalnego nadleśnicza	□	Gruntowa oszacowana wertykalnego nadleśnicza
□	Gruntowa oszacowana wertykalnego nadleśnicza	□	Gruntowa oszacowana wertykalnego nadleśnicza
□	Gruntowa oszacowana wertykalnego nadleśnicza	□	Gruntowa oszacowana wertykalnego nadleśnicza
□	Gruntowa oszacowana wertykalnego nadleśnicza	□	Gruntowa oszacowana wertykalnego nadleśnicza

Podział porządkowy: Mapa wieśniowska postępu 2 (VM2)
Stan aktualności podziału: topograficzny 2002 r.

PODZIAŁ NA LEŚNICTWA				
Nr	Nazwa	Siedziba	Numery oddziałów	Pow. ha
1	Mechnica	79 o	56-106, 109, 113-114	1 289,37
2	Chłapki	122 o	107-108, 110-112, 115-144, 224-236	1 451,86
3	Majaków	182 o	159-177, 190-193, 196-197, 200, 206, 218-223, 237-249	1 207,07
4	Miechów	184 o	145-156, 178-189, 194-195, 198-188A, 201-205, 207-217, 270, 273-274	1 287,38
5	Ciechanów	281 o	250-269, 271-272, 275-310	1 378,03
6	Dzięków	20A o	1-57	1 487,65
Nadleśnictwo			113 o	
Razem obręb				8 261,11

Wykonano w Biurze Opiekowania Lasami Państwowymi
Opole w Braniewie
Wykonanie: Marek Brynowski
Sprawdził: Marek Druż