

# MINISTERSTWO ROLNICTWA I ROZWOJU WSI

## ZINTEGROWANY SYSTEM ROLNICZEJ INFORMACJI RYNKOWEJ - (ZSRIR)

(podstawa prawna: ustawa o rolniczych badaniach rynkowych z dnia 30 marca 2001 r.)

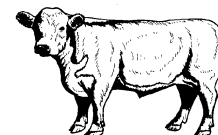
WYDZIAŁ INFORMACJI RYNKOWEJ I STATYSTYKI ROLNEJ

### Rynek wołowiny i cielęciny

(informacja tygodniowa<sup>1</sup>)

NR 39/2020

Czwartek, 01 października 2020 r.



Notowania<sup>2</sup> w okresie: 21 – 27.09.2020r.

#### 1. Ceny zakupu bydła rzeźnego w Polsce

Tablica 1. Zbiorcze zestawienie danych dotyczących zakupionego bydła rzeźnego w ubojniach w kraju

POLSKA											
Kategoria bydła	CENA ZAKUPU*						Średnia masa tuszy cieplej		Liczba sztuk Zmiana tyg. [%]	Struktura skupu	
	wg w.ż.* [zł/kg]	dla mpc** [zł/tonę]	dla mps** [zł/tonę]	Zmiana ceny [%]			[kg]	Zmiana tyg. [%]		[%]	Zmiana tyg. [w pkt.%]
	27.09.2020	27.09.2020	27.09.2020	tyg.	miesięczna	roczna	27.09.2020	[%]		27.09.2020	
<b>Bydło ogółem</b>	6,32	12 207	12 451	0,4	0,3	7,2	316,4	0,8	9,3	100,0	-
bydło 8-12 m-cy (Z)	6,58	12 210	12 454	0,8	-1,0	4,6	249,5	-6,4	-36,7	0,1	-0,1
byki 12-24 m-ce (A)	6,89	12 922	13 180	0,2	-0,9	9,6	346,0	0,0	12,4	39,7	1,1
byki > 24 m-cy (B)	6,87	12 888	13 146	-0,1	-1,2	11,5	384,6	-0,2	23,0	9,0	1,0
wolce > 12 m-cy (C)	--	--	--	--	--	--	--	--	--	--	--
krowy (D)	5,06	10 385	10 593	1,3	1,5	5,7	279,1	1,0	5,9	30,3	-1,0
jałówki > 12 m-cy (E)	6,61	12 752	13 007	-0,7	0,7	0,5	285,1	-0,1	4,0	20,9	-1,1

\* - jest to cena netto (bez VAT) zapłacona dostawcom bydła za dostarczony do rzeźni pełnowartościowy żywiec wołowy na bazie franco zakład. Cena ta zawiera również wszelkie dodatkowe płatności (premie, nagrody itp.) niezależnie od okresu w jakim zostały wypłacone.

\*\* - w.ż. - waga żywa (cenę za wagę żywą wyliczono stosując średnie wskaźniki wydajności rzeźnej uzyskane w Polsce (średnia ważona) w latach 2011-2015: bydło ogółem - 0,518 (było 0,507); byki do 2 lat - 0,539 (było 0,550); byki > 2 lat - 0,535 (było 0,520); wolce - 0,54 (było 0,540); krowy - 0,465 (było 0,478) i jałówki - 0,516 (było 0,530),

mpc - masa poubojowa ciepła, mps - masa poubojowa schłodzona,

\*\*\* z uwagi na ustawowy obowiązek nieidentyfikowalności danych, ceny nie podano

Źródło: Zintegrowany System Rolniczej Informacji Rolniczej (ZSRIR – MRiRW)

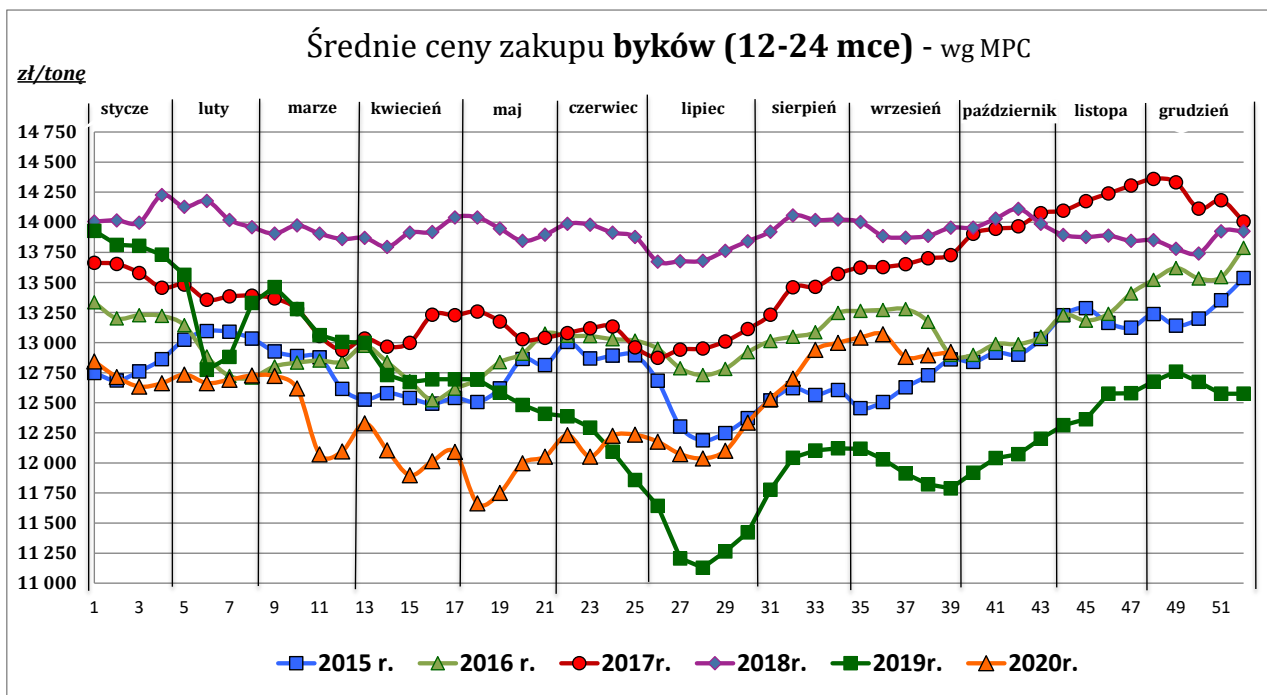
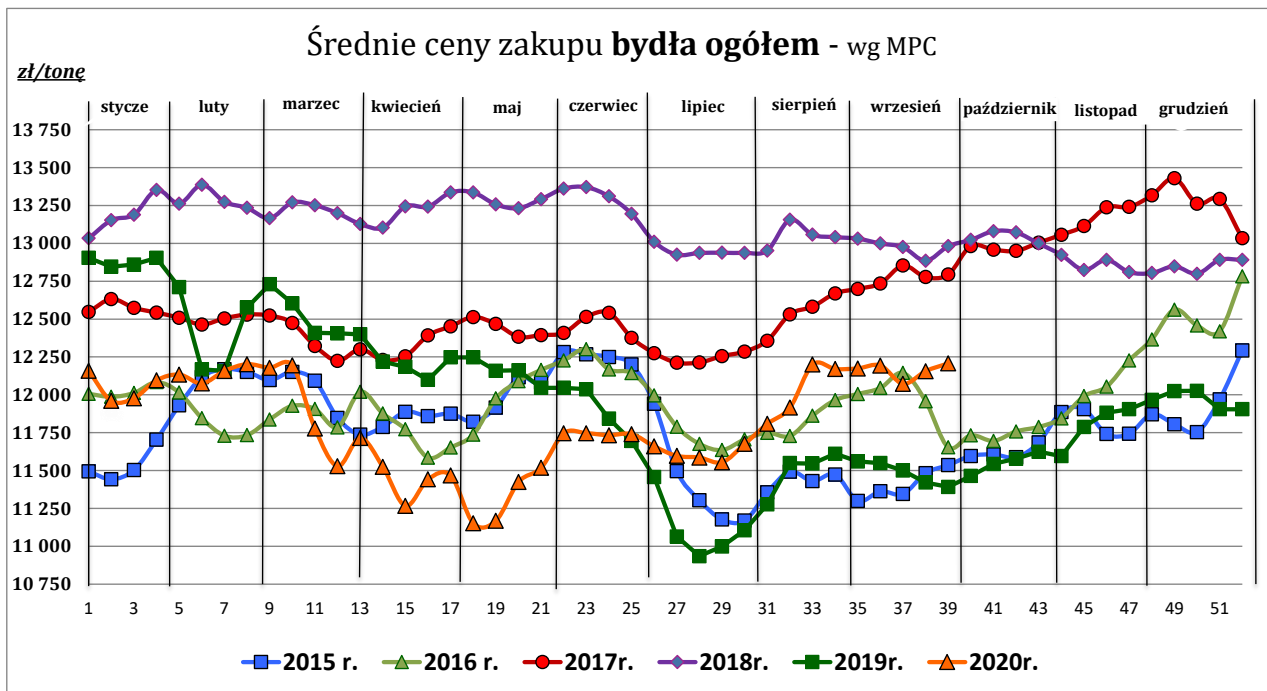
1 Wersja biuletynu z prezentacją graficzną danych publikowana jest w ostatnim tygodniu każdego miesiąca.

2 Badanie cen zakupu i cen sprzedaży w zakładach mięsnych prowadzone jest na reprezentatywnej próbie. Ceny zakupu rejestrowane są dla klas SEUROP wg Rozporządzenia Parlamentu Europejskiego i Rady (UE) nr 1308/2013 z dnia 17 grudnia 2013 r. ustanawiającego wspólną organizację rynków produktów rolnych oraz uchylającego rozporządzenia Rady (EWG) nr 922/72, (EWG) nr 234/79, (WE) nr 1037/2001 i (WE) nr 1234/2007 (Dz. Urz. UE L 347 z 20.12.2013, z późn. zm.) i wg Rozporządzenia wykonawczego Komisji (UE) 2017/1184 z dnia 20 kwietnia 2017 r. ustanawiającego zasady stosowania rozporządzenia Parlamentu Europejskiego i Rady (UE) nr 1308/2013 w odniesieniu do unijnych skal klasyfikacji tusz wołowych, wieprzowych i baranich oraz raportowania cen rynkowych niektórych kategorii tusz i żywych zwierząt (Dz. Urz. UE L 171 z 04.07.2017) oraz rozporządzenia Ministra Rolnictwa i Rozwoju Wsi z dnia 4 lutego 2009 r. w sprawie szczegółowego sposobu oznaczania klasy jakości handlowej tusz wołowych (Dz. U. Nr 28, poz. 180 z późn. zm.). Ceny zakupu rejestrowane są dla masy poubojowej schłodzonej.

Badanie cen targowiskowych prowadzone jest na targowiskach na których dokonywany jest obrót bydłem a ceny rejestrowane są jako średnie arytmetyczne zrealizowanych transakcji

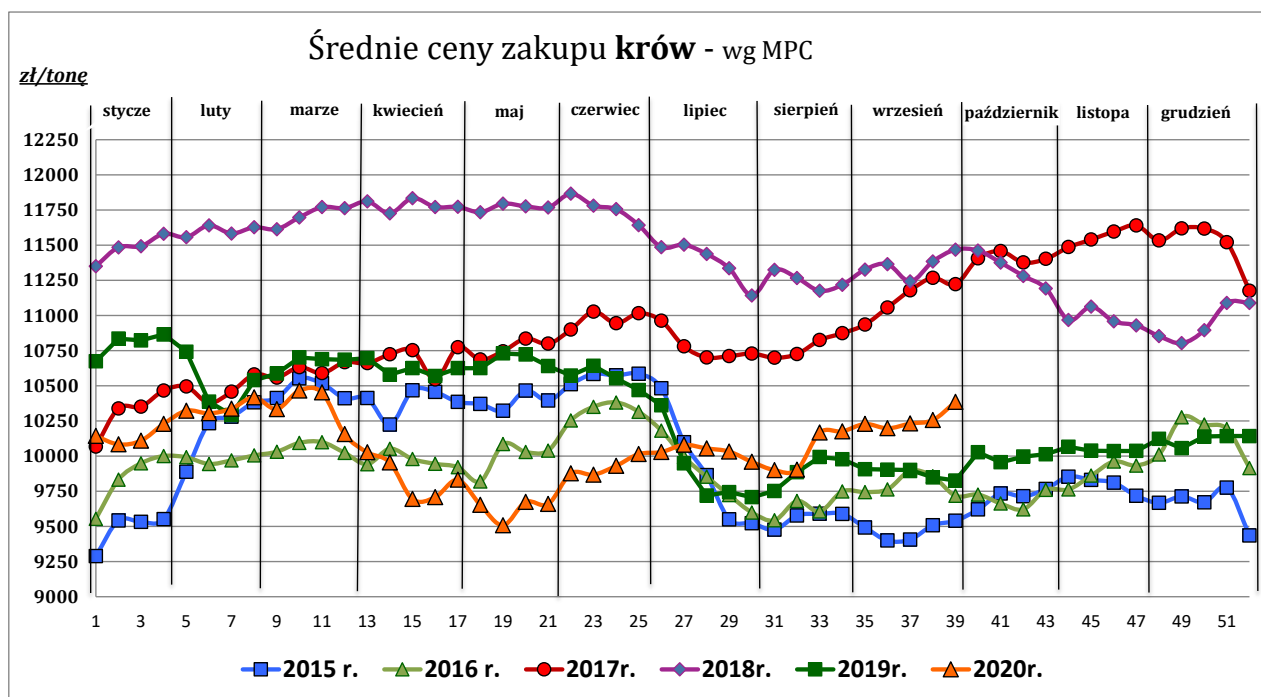
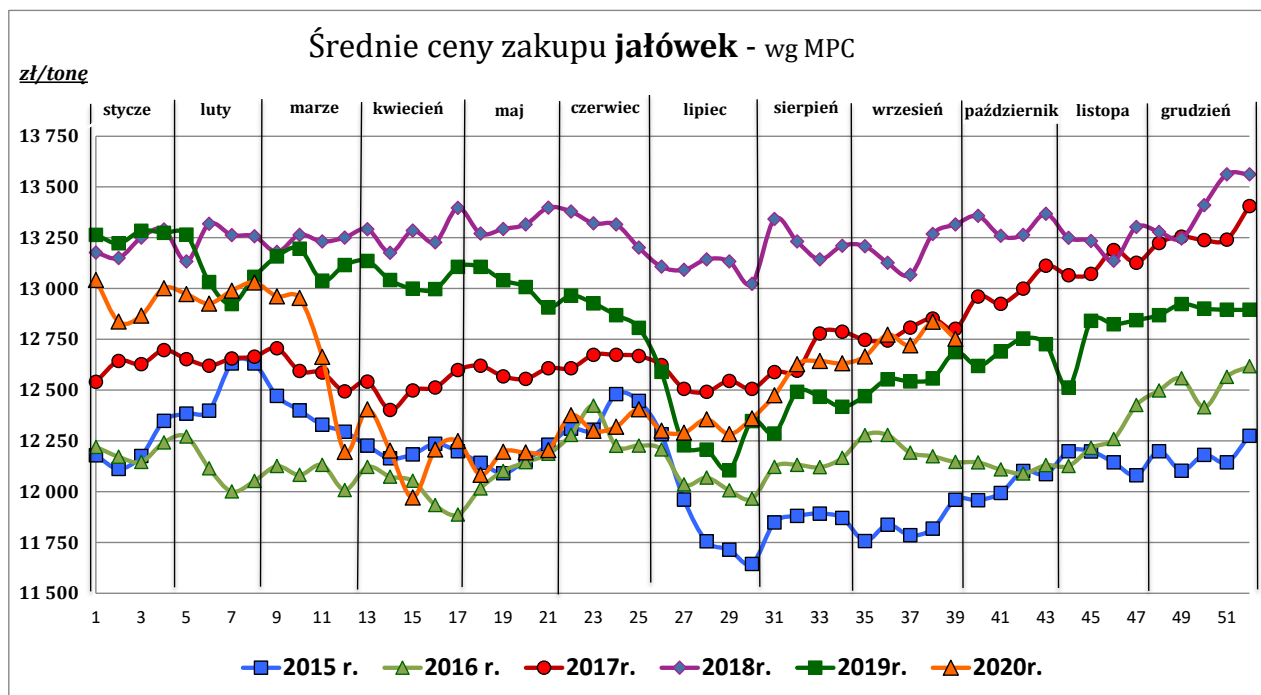
Wykorzystanie możliwe z dokładnym podaniem źródła

Z i n t e g r o w a n y S y s t e m  
R o l n i c z e j I n f o r m a c j i R y n k o w e j



*Wykorzystanie możliwe z dokładnym podaniem źródła*

**Zintegrowany System  
Rolniczej Informacji Rynkowej**



Źródło: Zintegrowany System Rolniczej Informacji Rynkowej (ZSRIR – MRiRW)

**Tablica 2. Zbiorcze zestawienie danych dotyczących zakupu bydła rzeźnego wg makroregionów**

<b>MAKROREGION</b>									
Kategoria bydła	Cena zakupu				Średnia tuszy [kg]	masa cieplej Zmiana tyg. [%]	Zmiana tyg. poziomu uboju [%]	Struktura zakupu	
	wg w.ż. [zł/kg]	dla mpc [zł/tonę]	dla mps [zł/tonę]	Zmiana tyg. [%]				[%]	Zmiana tyg. [w pkt.%]
	27.09.2020	27.09.2020	27.09.2020		27.09.2020			27.09.2020	
<b>Centralny</b>									
<b>Bydło ogółem</b>	<b>6,45</b>	<b>12 451</b>	<b>12 700</b>	<b>0,5</b>	<b>319,4</b>	<b>0,6</b>	<b>4,2</b>	<b>100,0</b>	<b>-</b>
bydło 8-12 m-cy (Z)	6,48	12 025	12 266	-0,3	254,3	-6,8	-58,8	0,1	-0,1
byki 12-24 m-ce (A)	6,95	13 031	13 291	0,1	346,0	0,5	8,0	42,6	1,5
byki > 24 m-cy (B)	6,90	12 949	13 208	-0,1	384,1	0,0	15,8	11,7	1,2
wolce > 12 m-cy (C)	--	--	--	--	--	--	--	--	--
krowy (D)	5,14	10 556	10 768	2,3	270,5	-1,5	1,1	25,7	-0,8
jałówki > 12 m-cy (E)	6,67	12 870	13 128	-1,0	287,5	0,2	-4,2	19,9	-1,8
<b>Południowy</b>									
<b>Bydło ogółem</b>	<b>6,28</b>	<b>12 129</b>	<b>12 372</b>	<b>0,6</b>	<b>313,9</b>	<b>1,3</b>	<b>15,0</b>	<b>100,0</b>	<b>-</b>
bydło 8-12 m-cy (Z)	6,64	12 322	12 568	1,3	246,7	-4,6	-7,7	0,2	0,0
byki 12-24 m-ce (A)	6,84	12 828	13 084	0,4	345,1	-0,4	18,2	39,5	1,1
byki > 24 m-cy (B)	6,85	12 845	13 102	0,1	383,5	-0,7	38,5	6,6	1,1
wolce > 12 m-cy (C)	--	--	--	--	--	--	--	--	--
krowy (D)	5,06	10 393	10 600	1,0	284,0	3,2	9,2	31,3	-1,7
jałówki > 12 m-cy (E)	6,62	12 777	13 033	-0,1	281,1	-0,1	12,6	22,5	-0,5
<b>Północny</b>									
<b>Bydło ogółem</b>	<b>5,57</b>	<b>10 757</b>	<b>10 972</b>	<b>-0,4</b>	<b>309,6</b>	<b>0,5</b>	<b>13,5</b>	<b>100,0</b>	<b>-</b>
bydło 8-12 m-cy (Z)	--	--	--	--	--	--	--	--	--
byki 12-24 m-ce (A)	6,54	12 267	12 512	1,1	359,8	-3,0	16,1	17,1	0,4
byki > 24 m-cy (B)	6,46	12 114	12 356	0,3	405,0	-2,3	48,6	4,6	1,1
wolce > 12 m-cy (C)	--	--	--	--	--	--	--	--	--
krowy (D)	4,78	9 817	10 013	-1,2	291,0	1,6	12,0	60,0	-0,8
jałówki > 12 m-cy (E)	6,01	11 597	11 829	-0,8	299,7	-1,0	9,5	18,3	-0,7

\*- z uwagi na ustawowy obowiązek nieidentyfikowalności danych, ceny nie podano

\*\* - z uwagi na brak porównywalności w obecnym tygodniu, danych nie podano

**Makroregiony skupu bydła oraz sprzedaży wołowiny w cwiértuszach**

Nazwa makroregionu	Województwa wchodzące w skład makroregionu
<b>centralny</b>	kujawsko-pomorskie, mazowieckie, łódzkie, wielkopolskie, lubuskie
<b>południowy</b>	lubelskie, małopolskie, podkarpackie, świętokrzyskie, dolnośląskie, opolskie, śląskie
<b>północny</b>	podlaskie, pomorskie, warmińsko-mazurskie, zachodnio-pomorskie

Wykorzystanie możliwe z dokładnym podaniem źródła

**Z i n t e g r o w a n y S y s t e m  
R o l n i c z e j I n f o r m a c j i R y n k o w e j**

## 2. Ceny sprzedaży wołowiny w Polsce

**Tablica 3. Średnie ceny sprzedaży netto (bez VAT) i struktura sprzedaży ćwierci wołowych w ubojniach bydła (kraj + UE).**

TOWAR	CENA [zł/tona]		Zmiana tygodniowa ceny [%]	Struktura sprzedaży			Wielkość sprzedaży zmiana tyg. [%]
	27.09.2020	20.09.2020		27.09.2020	20.09.2020	Zmiana tygodniowa [%]	
<b>POLSKA</b>							
<b>Ćwierci z buhajków do 2 lat - OGÓŁEM</b>	<b>13 191</b>	<b>12 946</b>	<b>1,9</b>	<b>100,00</b>	<b>100,00</b>	<b>--</b>	<b>-15,6</b>
ćwierci przednie	10 327	10 074	2,5	12,57	13,14	-4,4	-19,3
ćwierci tylne	16 897	16 937	-0,2	10,49	12,15	-13,6	-27,0
ćwierci kompensowane	13 153	12 803	2,7	76,94	74,71	3,0	-13,0
<b>Ćwierci z krów rzeźnych - OGÓŁEM</b>	<b>11 337</b>	<b>10 839</b>	<b>4,6</b>	<b>100,00</b>	<b>100,00</b>	<b>--</b>	<b>-9,2</b>
ćwierci przednie	*	*	--	2,44	3,10	--	--
ćwierci tylne	18 111	16 553	9,4	11,03	7,80	41,3	28,3
ćwierci kompensowane	10 546	10 430	1,1	86,53	89,10	-2,9	-11,9
<b>CENTRALNY</b>							
<b>Ćwierci z buhajków do 2 lat - OGÓŁEM</b>	<b>13 221</b>	<b>12 882</b>	<b>2,6</b>	<b>100,00</b>	<b>100,00</b>	<b>--</b>	<b>-20,8</b>
ćwierci przednie	*	*	--	0,33	2,73	--	--
ćwierci tylne	*	*	--	0,26	2,12	--	--
ćwierci kompensowane	13 220	12 877	2,7	99,41	95,15	4,5	-17,2
<b>Ćwierci z krów rzeźnych - OGÓŁEM</b>	<b>10 542</b>	<b>10 205</b>	<b>3,3</b>	<b>100,00</b>	<b>100,00</b>	<b>--</b>	<b>7,5</b>
ćwierci przednie	--	--	--	0,00	0,00	--	--
ćwierci tylne	--	--	--	0,00	0,00	--	--
ćwierci kompensowane	10 542	10 205	3,3	100,00	100,00	0,0	7,5
<b>PÓLUDNIOWY</b>							
<b>Ćwierci z buhajków do 2 lat - OGÓŁEM</b>	<b>13 094</b>	<b>12 991,2</b>	<b>0,8</b>	<b>100,00</b>	<b>100,00</b>	<b>--</b>	<b>-15,3</b>
ćwierci przednie	10 263	9 963	3,0	26,83	26,01	3,2	-12,6
ćwierci tylne	16 957	17 115	-0,9	18,41	22,50	-18,2	-30,7
ćwierci kompensowane	13 182	12 719	3,6	54,76	51,50	6,3	-9,9
<b>Ćwierci z krów rzeźnych - OGÓŁEM</b>	<b>12 765</b>	<b>11 445</b>	<b>11,5</b>	<b>100,00</b>	<b>100,00</b>	<b>--</b>	<b>-31,0</b>
ćwierci przednie	*	6 208	--	0,77	1,80	--	--
ćwierci tylne	19 056	16 661	14,4	23,06	14,04	64,3	13,4
ćwierci kompensowane	10 926	10 687	2,2	76,16	84,15	-9,5	-37,5
<b>PÓLNOCNY</b>							
<b>Ćwierci z buhajków do 2 lat - OGÓŁEM</b>	<b>13 432</b>	<b>13 022</b>	<b>3,1</b>	<b>100,00</b>	<b>100,00</b>	<b>--</b>	<b>4,9</b>
ćwierci przednie	*	*	--	1,67	1,30	--	--
ćwierci tylne	*	*	--	15,15	9,39	--	--
ćwierci kompensowane	12 838	12 682	1,2	83,18	89,31	-6,9	-2,3
<b>Ćwierci z krów rzeźnych - OGÓŁEM</b>	<b>10 859</b>	<b>10 733</b>	<b>1,2</b>	<b>100,00</b>	<b>100,00</b>	<b>--</b>	<b>5,9</b>
ćwierci przednie	*	*	--	9,53	11,80	--	--
ćwierci tylne	*	*	--	15,35	9,14	--	--
ćwierci kompensowane	10 014	10 380	-3,5	75,12	79,06	-5,0	0,6

\* - z uwagi na ustawowy obowiązek nieidentyfikowalności danych, ceny nie podano.

### Makroregiony skupu bydła oraz sprzedaży wołowiny w ćwierciach

Nazwa makroregionu	Województwa wchodzące w skład makroregionu
<b>centralny</b>	kujawsko-pomorskie, mazowieckie, łódzkie, wielkopolskie, lubuskie
<b>południowy</b>	lubelskie, małopolskie, podkarpackie, świętokrzyskie, dolnośląskie, opolskie, śląskie
<b>północny</b>	podlaskie, pomorskie, warmińsko-mazurskie, zachodnio-pomorskie

Wykorzystanie możliwe z dokładnym podaniem źródła

**Z i n t e g r o w a n y S y s t e m  
R o l n i c z e j I n f o r m a c j i R y n k o w e j**

**Tablica 4. Średnie ceny sprzedaży netto (bez VAT) elementów mięsa wołowego (kraj+ UE) w okresie: 21-27.09.2020 r.**

Makroregion	Cena sprzedaży [zł/tonę]		Tygodniowa zmiana ceny [%]	
	rostbef z/k	udziec b/k	rostbef z/k	udziec b/k
<b>Ogółem kraj</b>	<b>31 602</b>	<b>22 362</b>	<b>6,7</b>	<b>5,8</b>
Południowo-zachodni	*	*	--	--
Wielkopolski	30 467	23 775	0,0	8,0
Północno-zachodni	*	*	--	--
Północno-wschodni	--	*	--	--
Mazowiecko-łódzki	*	21 140	--	10,8
Kujawski	--	--	--	--
Wschodni-dolny	27 978	21 230	0,2	-6,8
Południowo-środkowy	*	16 611	--	-11,3

\* - z uwagi na ustawowy wymóg nieidentyfikowalności danych, ceny nie podano

### 3. Ceny bydła żywego<sup>3</sup> w Polsce

#### 3.1 Ceny cieląt i młodego bydła opasowego w handlu hurtowym

**Tablica 5. Średnie ceny zakupu cieląt płci męskiej oraz młodego bydła opasowego**

Kategoria bydła	Jednostka	Cena zakupu			Zmiana ceny	
		27.09.2020	20.09.2020	29.09.2019	tyg. [%]	roczna [%]
Byczki od 8 dni do 4 tygodni - typ mleczny	zł/szt	546,18	615,00	476,19	-11,2	14,7
Byczki od 8 dni do 4 tygodni - typ mięsny	zł/szt	898,64	871,35	830,10	3,1	8,3
Młode bydło opasowe 6-12 m-cy	zł/kg w.ż.	nld	nld	nld	--	--

\* - prezentowane ceny są cenami netto (bez VAT)

nld - niewystarczająca liczba danych do prezentacji

<sup>3</sup> - W handlu hurtowym bydlęciem żywym badane ceny byczków od 8 dni do 4 tygodni dotyczą cieląt przeznaczonych do dalszego chowu pochodzących od bydła ras mlecznych w przypadku typu mlecznego oraz od bydła ras mięsnych, ogólnoużytkowych i krzyżówek z rasami mięsnymi w przypadku typu mięsnego

- W handlu targowiskowym monitorowane są występujące na tym rynku kategorie bydła

*Wykorzystanie możliwe z dokładnym podaniem źródła*

**Z i n t e g r o w a n y S y s t e m  
R o l n i c z e j I n f o r m a c j i R y n k o w e j**

### 3.2 Ceny bydła na targowiskach

Tablica 6. Średnie krajowe ceny bydła uzyskane w transakcjach targowiskowych

Kategoria informacji	Tydzień		Zmiana
	2020.09.25	2020.09.18	tygodniowa [%]
<b><u>cielęta 60-100 kg</u></b>			
cena min. w zł/kg	--	12,65	--
cena max. w zł/kg	--	17,00	--
<b><i>cena średnia w zł/kg</i></b>	*	<b>14,13</b>	--
szacunkowa podaż w szt	--	160	--
szacunkowa sprzedaż w szt	--	100	--
wsk. warunków atmosferycznych *	--	2,7	--
<b><u>młode bydło opasowe</u></b>			
cena min. w zł/kg	--	7,00	--
cena max. w zł/kg	--	11,00	--
<b><i>cena średnia w zł/kg</i></b>	*	<b>8,37</b>	--
szacunkowa podaż w szt	--	111	--
szacunkowa sprzedaż w szt	--	85	--
wsk. warunków atmosferycznych *	--	2,7	--
<b><u>krowy wybrakowane</u></b>			
cena min. w zł/kg	--	4,50	--
cena max. w zł/kg	--	4,50	--
<b><i>cena średnia w zł/kg</i></b>	*	<b>4,50</b>	--
szacunkowa podaż w szt	--	55	--
szacunkowa sprzedaż w szt	--	44	--
wsk. warunków atmosferycznych *	--	3,0	--

\*\* - wsk. war. atmosferycznych zawiera się między liczbą 1 a 3 i jest średnią arytmetyczną z zanotowanych na targowiskach w dniu badań, jednego z trzech stopni pogody: 1-zła, 2-przebiegła i 3-dobra.

\* - z uwagi na ustawowy wymóg nieidentyfikowalności danych, ceny nie podano

## Metodyka badań targowiskowych

Notowania cen bydła na targowiskach realizowane są w 13 województwach w kraju (oprócz<sup>4</sup>: lubuskiego, opolskiego i zachodnio-pomorskiego) na maksymalnie 90 reprezentatywnych targowiskach.

Pod pojęciem targowisko rozumiany jest zorganizowany rynek lokalny, którego dominującymi uczestnikami są okoliczni producenci rolni.

Prezentowane ceny są cenami średnimi arytmetycznymi obliczanymi z odnotowanej liczby zawartych transakcji, tylko dla bydła w określonym wieku i przedziale wagowym:

1. cielęta do chowu lub na rzeź o wadze 60 – 100 kg, zarówno buhajki jak i jałówki,
2. młode bydło opasowe od 6 do 12 miesięcy,
3. krowy wybrakowane po selekcji i starsze powyżej 6 lat

Zestawienie cen dotyczy ostatniego tygodnia, natomiast na poszczególnych targowiskach badania cen dokonywane są raz w tygodniu, raz na dwa tygodnie lub raz w miesiącu (w zwyczajowo przyjęty dzień targowy lub w jeden z kilku dni targowych).

Obroty na tych rynkach mają charakter lokalny.

**Notowań cen dokonują pracownicy Ośrodków Doradztwa Rolniczego**

### Uwaga:

**Analiza handlu zagranicznego za okres I-VII 2020r. (dane wstępne) oraz uboje bydła w okresie: styczeń - maj 2020 r. są zamieszczone w wersji EXCEL biuletynu.**

---

Biuletyn „*Rynek wołowiny i cielęciny*” ukazuje się w każdy czwartek.

*Informacje zamieszczane w tym biuletynie przekazywane są przez współpracujące z nami podmioty na podstawie Ustawy o badaniach rynkowych z dn. 30 marca 2001r.*

### Wydawca:

Ministerstwo Rolnictwa i Rozwoju Wsi,  
Departament Przetwórstwa i Rynków Rolnych  
ul. Wspólna 30, 00-930 Warszawa,  
tel. (022) 623-16-33, fax (022) 623-27-06

Internet: <http://www.minrol.gov.pl>, E-mail: [biuletyn@minrol.gov.pl](mailto:biuletyn@minrol.gov.pl)

**Autor:** Anna Pankiewicz tel. (022) 623-16-33 E-mail: [Anna.Pankiewicz@minrol.gov.pl](mailto:Anna.Pankiewicz@minrol.gov.pl)

---

<sup>4</sup> w w/w województwach bydło w handlu targowiskowym nie występuje bądź ma charakter incydentalny