

OPIS TECHNICZNY

Przedmiot opracowania: Konserwacja nawierzchni dojazdów pożarowych nr 4, 6 i 8 w Leśnictwie, Młodzieszyn, nr 29 w Leśnictwie Żyrardów, nr 34 pn. „Tartaczna” i nr 37 pn. „Trakt Mogiły” w Leśnictwie Bolimów, miejsca postoju pojazdów w oddz. 182 Leśnictwa Białe Błoto.

Nazwa obiektu budowlanego:

1. Dojazd pożarowy nr 4 (**DP4**) dł. około 1800 mb, nr inwentarzowy: 220-01/1161 Leśnictwo Młodzieszyn.
2. Dojazd pożarowy nr 6 (**DP6**) dł. około 1829 mb, nr inwentarzowy: 220/1238 Leśnictwo Młodzieszyn
3. Dojazd pożarowy nr 8 (**DP8**) dł. około 902 mb, nr inwentarzowy: 220/1239 Leśnictwo Młodzieszyn
4. Dojazd pożarowy nr 29 (**DP29**, dawniej droga leśna nr G000610L) dł. około 277 mb, nr inwentarzowy: 220/1259 Leśnictwo Żyrardów
5. Dojazd pożarowy nr 29 (**DP29**, dawniej droga leśna nr G290613L) dł. około 311 mb, nr inwentarzowy: 220/1260 Leśnictwo Żyrardów
6. Dojazd pożarowy nr 34 (**DP34**) dł. około 1940 mb, nr inwentarzowy: 220-08/819 Leśnictwo Bolimów
7. Dojazd pożarowy nr 37 (**DP37**) dł. około 3570 mb, nr inwentarzowy: 291/1251 Leśnictwo Bolimów
8. Miejsce postoju pojazdów (**MPP182**), nr. inwentarzowy 291/1249 w oddz. 182 Leśnictwa Białe Błoto

Adres obiektu budowlanego:

1. Nadleśnictwo Radziwiłłów, Leśnictwo Młodzieszyn
Województwo mazowieckie
Powiat sochaczewski
Gmina Młodzieszyn
1.1. Obręb ewidencyjny Rokicina

Działki ewidencyjne (**DP4**): 12/1200, 13/1200, 14/1201,
15/1200, 18/1200, 19/1200, 19/1250, 20/1201

1.2. Obręb ewidencyjny Młodzieszyn

Działki ewidencyjne (**DP6**): 21/1200, 22/1201, 23/1200,
25/1200, 26/1200

Działki ewidencyjne (**DP8**): 26/1200, 31/1204, 32/1210

2. Nadleśnictwo Radziwiłłów, Leśnictwo Żyrardów

Województwo mazowieckie

Powiat żyrardowski

Gmina Wiskitki

Obręb ewidencyjny Działki

Działki ewidencyjne (**DP29**, G000610L): 53/1201,
54/1202

Działki ewidencyjne (**DP29**, G260613L): 53/1200,
54/1203, 66/1201, 67/1200

3. Nadleśnictwo Radziwiłłów, Leśnictwo Bolimów

Województwo mazowieckie

Powiat żyrardowski

Gmina Puszcza Mariańska

Obręb ewidencyjny Bartniki

Działki ewidencyjne (**DP37**): 155/1200, 156/1200,
166/1200, 167/1200, 178/1200, 179/1200

Województwo łódzkie

Powiat skierniewicki

Gmina Bolimów

Obręb ewidencyjny Joachimów Mogiły

Działki ewidencyjne (**DP34**): 120/1207, 124/1200,
125/1200, 130/1200, 131/1200, 132/1203, 141/1203

Działki ewidencyjne (**DP37**): 128/1202, 136/1200,
137/1200, 145/1200, 146/1200

4. Nadleśnictwo Radziwiłłów, Leśnictwo Białe Błoto

Województwo mazowieckie

Powiat żyrardowski

Gmina Puszcza Mariańska

Obręb ewidencyjny Bartniki

Działki ewidencyjne (**MPP182**): 182/1200

Opis techniczny robót konserwacji nawierzchni dojazdów pożarowych oraz wjazdu na miejsce postoju pojazdów.

1. Podstawa opracowania.

- Wizja lokalna i pomiary terenowe
- Leśna mapa numeryczna
- Ustawa Prawo Budowlane z dnia 7 lipca 1994 roku (t.j. Dz.U.2021.2351 ze zm.) wraz z rozporządzeniami wykonawczymi,
- Rozporządzenie Ministra Transportu i Gospodarki Morskiej z dnia 2 marca 1999 roku, w sprawie warunków technicznych jakimi powinny odpowiadać drogi publiczne i ich usytuowanie (t.j. Dz.U.2016.124 ze zm.),
- Rozporządzenie Ministra Środowiska z dnia 22 marca 2006 roku, w sprawie szczegółowych zasad zabezpieczania przeciwpożarowego lasów (Dz.U. z 2006 Nr 58 poz. 405 ze zm.),
- Poradnik techniczny drogi leśne, wyd. DGLP Warszawa – Bedoń, 2006,
- „Wytyczne prowadzenia robót drogowych w lasach” z 2013 roku, dopuszczone do wykorzystywania w jednostkach organizacyjnych Lasów Państwowych zarządzeniem nr 16 Dyrektora Generalnego LP z dn. 19.03.2014 roku,
- Poradniki i wytyczne dotyczące projektowania dróg.

2. Przedmiot opracowania

Przedmiotem opracowania jest opis techniczny konserwacji dojazdów pożarowych nr 4, 6 i 8 w Leśnictwie Młodzieszyn, nr 29 w Leśnictwie Żyrardów, nr 34 i 37 w Leśnictwie Bolimów oraz miejsca postoju pojazdów w oddz. 182 Leśnictwa Białe Błoto.

Ww. obiekty budowlane są w całości zlokalizowane na gruntach w zarządzie Nadleśnictwa Radziwiłłów i służą do prowadzenia gospodarki leśnej oraz celów przeciwpożarowych.

Opis swoim zakresem obejmuje:

- konserwację nawierzchni dróg leśnych pełniących funkcję dojazdów pożarowych oraz dojazdu do miejsca postoju pojazdów poprzez naprawę wyboi i miałowanie nawierzchni dróg, poboczy, mijanek i zjazdów w miejscach wskazanych przez Nadleśnictwo,
- naprawę ubytków poboczy i skarp rowów w miejscach wskazanych przez Nadleśnictwo.

3. Lokalizacja przedmiotu opisu technicznego.

Teren objęty przedmiotem pracowania znajduje się w całości na gruntach w zarządzie Nadleśnictwa Radziwiłłów pod adresami leśnymi i administracyjnymi wykazanymi w punkcie „Adres obiektu budowlanego” powyżej.

4. Opis stanu istniejącego.

Obiekty zlokalizowane są na obszarze leśnym. Dojazd do miejsca ich usytuowania odbywa się poprzez sąsiadujące działki leśne. Drogi przebiegają po pasie ograniczonym drzewostanem. DP4, DP6, DP8, DP29, DP37 posiadają nawierzchnię utwardzoną kruszywem łamanym o szerokości jezdni 3,5 m, poboczy 0,75 mb. W ciągu dróg usytuowane są mijanki i zjazdy na działki i drogi sąsiednie. DP34 posiada nawierzchnię gruntową o zmiennej szerokości od 3,0 do 5,0 mb. Drogi są w zadowalającym stanie technicznym z wyjątkiem DP34, która jest w średnim stanie technicznym, jednak w związku ze zużyciem wierzchniej warstwy zamykającej oraz miejscowych uruchomieniach wierzchniej warstwy konstrukcyjnej powodujących postawienie ubytków konieczne jest wykonanie prac konserwacyjnych, celem przywrócenia stanu pierwotnego.

Pobocza gruntowe oraz pas między kolejnymi DP34 wymagają ścięcia i odłożenia warstwy trawiastej poza pas drogi. Ten dojazd pożarowy wymaga równania niwelującego obszary zawyżone i zaniżone oraz profilowania do spadków poprzecznych normatywnych przewidzianych dla dróg leśnych.

Istniejące rowy przydrożne na niektórych odcinkach uległy erozji i wymagają odtworzenia do stanu pierwotnego.

5. Istniejące uzbrojenie terenu.

Na terenie prowadzenia robót nie stwierdzono występowania elementów uzbrojenia terenu. W przypadku znalezienia podziemnej infrastruktury technicznej należy niezwłocznie przerwać prace, zawiadomić inspektora nadzoru oraz Nadleśnictwo.

6. Opis projektowanych rozwiązań.

Nawierzchnia dojazdów pożarowych nr 4, 6, 8, 29 i 37 oraz wjazdu na MPP182 na odcinkach zaznaczonych na załączonych szkicach orientacyjnych i sytuacyjnych podlega konserwacji poprzez wykonanie prac polegających na:

- wzniesieniu w miejscach wskazanych przez Nadleśnictwo istniejącej nawierzchni równiarką bądź recyklerem (powierzchnie z wybojami w nawierzchni),

- uzupełnianiu wyboi mieszanką kruszywa niezwiązanego o uziarnieniu 0/31,5mm (wg WT-4 dla KR-1) wraz z zamięłowaniem frakcją 0/4mm lub 0/8mm i zagęszczeniem mialowania,
- mechanicznym wyprofilowaniu i zagęszczaniu nawierzchni w miejscu napraw wyboi,
- zamięłowaniem wraz z zagęszczeniem frakcją 0/4 lub 0/8 nawierzchni jezdni, poboczy, mijanek i zjazdów w zakresie określonym przedmiarem robót.

Nawierzchnia dojazdu pożarowego nr 34 na odcinku zaznaczonym na załączonych szkicach orientacyjnym i sytuacyjnym podlega konserwacji poprzez wykonanie prac polegających na:

- ścięciu zawyżonych poboczy wraz z plantowaniem poza pasem drogi,
- ścięciu darni ze środka jezdni wraz z plantowaniem poza pasem drogi
- mechanicznym wyprofilowaniu i zagęszczaniu nawierzchni.

Niweletę dróg należy dowiązać do terenu istniejącego tak, aby zapewnić jej płynny przebieg, a pochylenia podłużne powinny odzwierciedlać pochylenia istniejące. Pochylenie poprzeczne jezdni – daszkowe o wartości 3,0%, poboczy o wartości 6,0%.

Materiał z profilowania należy wykorzystać w miejscach zaniżonych. Pozostały materiał rozplantować poza pasem drogowych lub w miejsce wskazane przez Nadleśnictwo.

Przed rozpoczęciem robót w ramach przekazania terenu pod wykonanie robót przedstawiciele Nadleśnictwa wskażą konkretne lokalizacje do napraw wyboi i napraw poboczy i skarp rowów w ciągu konserwowanych dróg.

Konserwacja obejmuje: DP4 na średniej szerokości jezdni 3,5 mb, DP6,8,37 na średniej szerokości jezdni 4 mb oraz na wybranych, wskazanych przez Nadleśnictwo, powierzchniach poboczy, mijanek i zjazdów, DP29 na wskazanej przez Nadleśnictwo powierzchni w ciągu drogi, DP34 na zmiennej szerokości od 4,5 do 5 mb.

7. Uproszczona ocena oddziaływania na środowisko.

Nie przewiduje się znaczącego oddziaływania na środowisko z uwagi na charakter oraz wielkość przedsięwzięcia polegającego na pracach konserwacyjnych nawierzchni drogowej w istniejącym śladzie. Materiały budowlane wykorzystywane podczas realizacji robót będą neutralne i nie spowodują negatywnego oddziaływania na środowisko. Wykonanie napraw nawierzchni spowoduje zwiększenie bezpieczeństwa ruchu, zmniejszenie hałasu i szkodliwych wibracji przez środki transportowe.

8. Informacja o obszarze oddziaływania przedsięwzięcia.

Przedsięwzięcie nie będzie oddziaływać na działki sąsiadujące. Usytuowane jest w całości na terenie leśnym będącym w dysponowaniu Nadleśnictwa zgodnie ze stosownymi zapisami prawa budowlanego. Wody opadowe zostaną zagospodarowane w obrębie pasa dróg leśnych.

9. Uwagi końcowe.

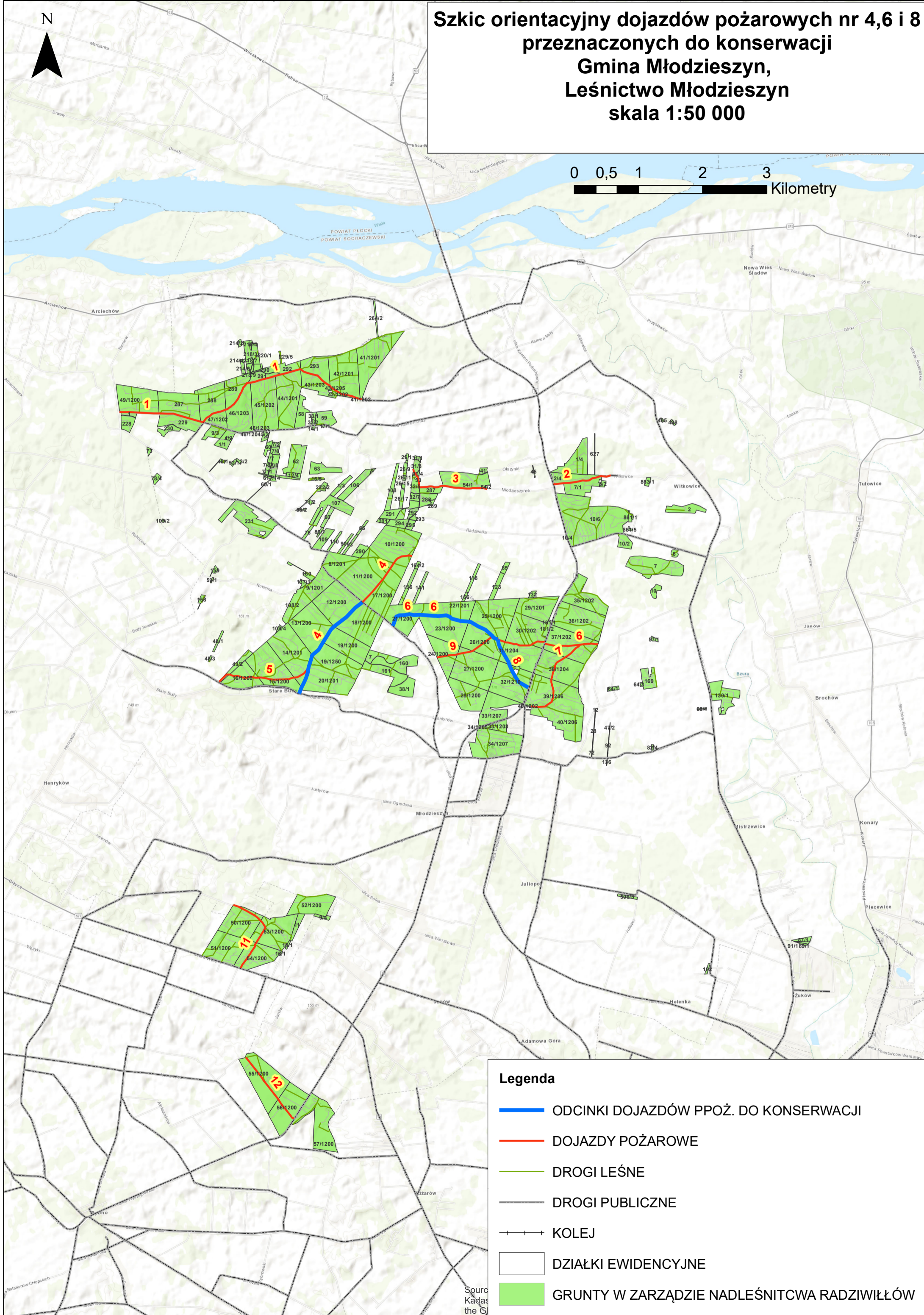
Prace budowlane powinny być wykonywane zgodnie z zasadami sztuki budowlanej, obowiązującymi przepisami oraz normami i/lub pod nadzorem osoby uprawnionej. Wszelkie użyte materiały budowlane muszą odpowiadać ustaleniom odnośnych norm oraz posiadać deklaracje właściwości użytkowych i/lub inne certyfikaty bądź aprobaty techniczne. Wszelkie wątpliwości ustalić z Nadleśnictwem oraz inspektorem nadzoru.

Opracował:

Załączniki:

1. Szkic orientacyjny w skali 1:50000 DP4,6 i 8
2. Szkic orientacyjny w skali 1:50000 DP29
3. Szkic orientacyjny w skali 1:50000 DP34, 37 i MPP182
4. Szkic sytuacyjny w skali 1:10000 DP4
5. Szkic sytuacyjny w skali 1:10000 DP6 i 8
6. Szkic sytuacyjny w skali 1:10000 DP29
7. Szkic sytuacyjny w skali 1:10000 DP34
8. Szkic sytuacyjny w skali 1:10000 DP37
9. Szkic sytuacyjny w skali 1:10000 MPP182

Szkic orientacyjny dojazdów pożarowych nr 4,6 i 8 przeznaczonych do konserwacji Gmina Młodzieszyn, Leśnictwo Młodzieszyn skala 1:50 000

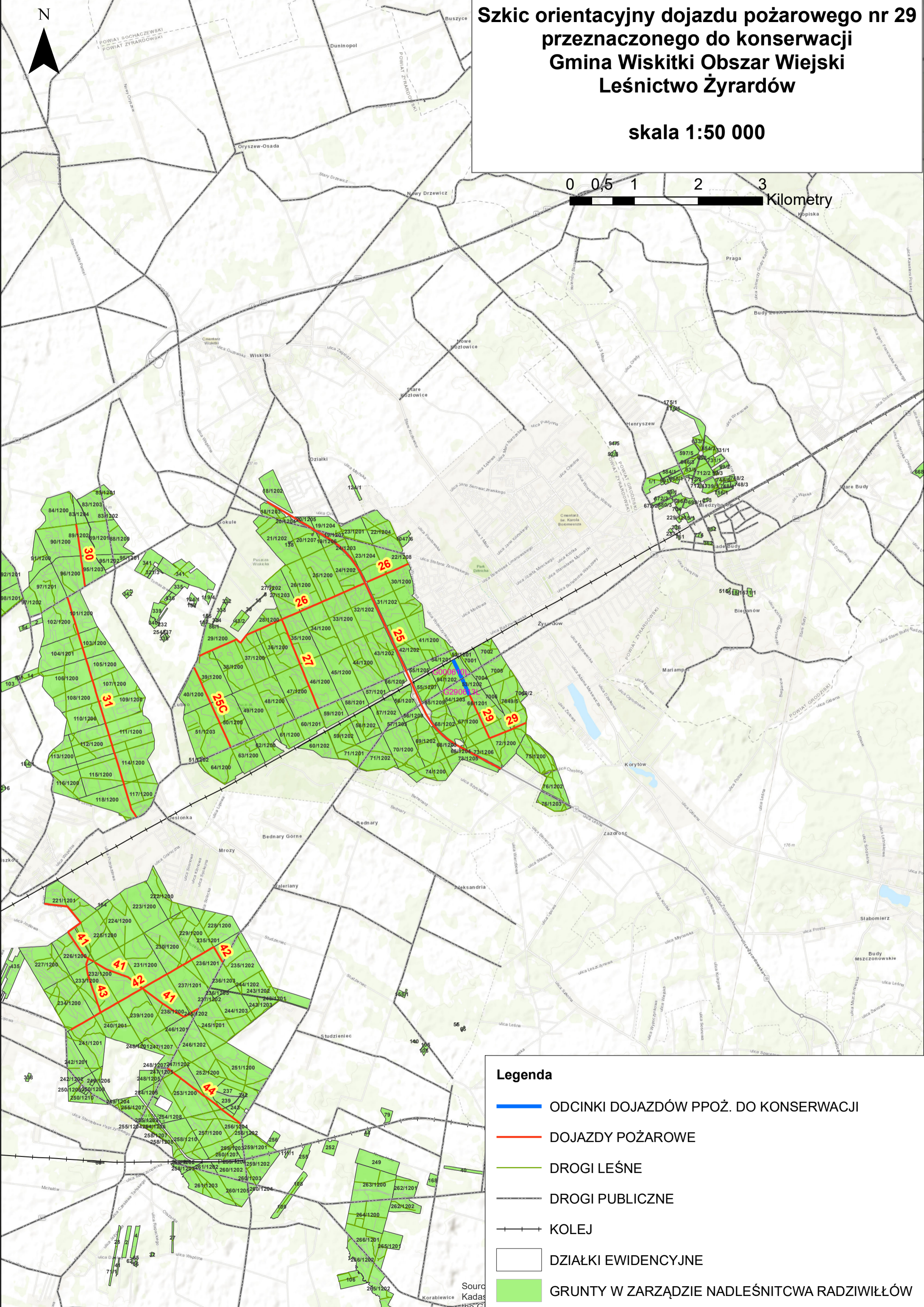
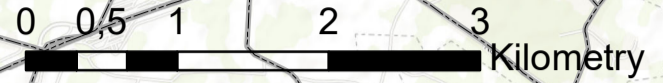


- Legenda**
- ODCINKI DOJAZDÓW PPOŻ. DO KONSERWACJI
 - DOJAZDY POŻAROWE
 - DROGI LEŚNE
 - DROGI PUBLICZNE
 - KOLEJ
 - DZIAŁKI EWIDENCYJNE
 - GRUNTY W ZARZĄDZIE NADLEŚNICTWA RADZIWIŁŁÓW





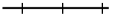


Source: the G...

Szkic orientacyjny dojazdu pożarowego nr 29 przeznaczonego do konserwacji Gmina Wiskitki Obszar Wiejski Leśnictwo Żyrardów

skala 1:50 000



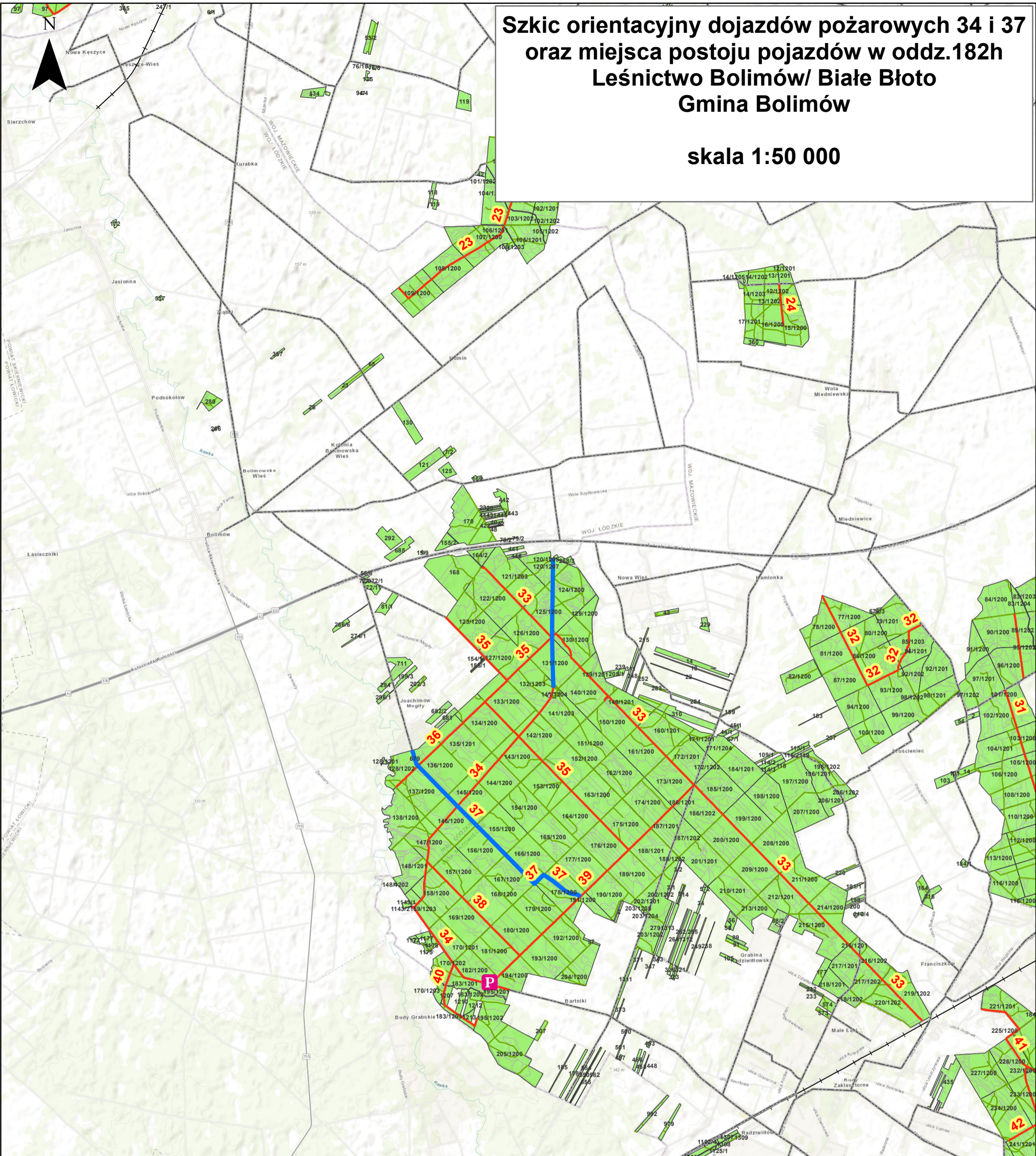
Legenda

-  ODCINKI DOJAZDÓW PPOŻ. DO KONSERWACJI
-  DOJAZDY POŻAROWE
-  DROGI LEŚNE
-  DROGI PUBLICZNE
-  KOLEJ
-  DZIAŁKI EWIDENCYJNE
-  GRUNTY W ZARZĄDZIE NADLEŚNITCWA RADZIWIŁŁÓW

Source: Kadastro the G

Szkic orientacyjny dojazdów pożarowych 34 i 37 oraz miejsca postoju pojazdów w oddz.182h Leśnictwo Bolimów/ Białe Błoto Gmina Bolimów

skala 1:50 000



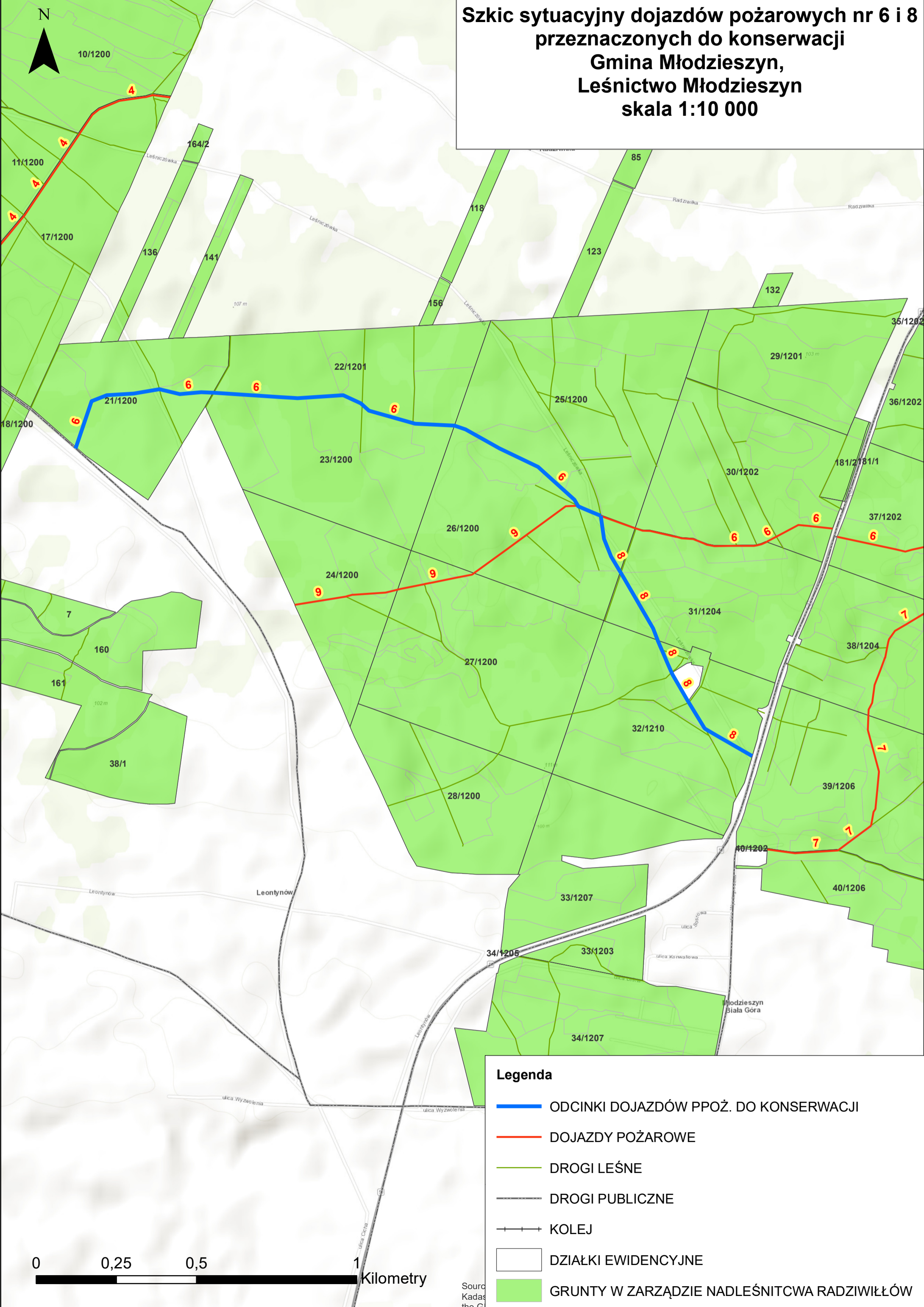
Legenda

- MIEJSCA POSTOJU POJAZDÓW
- ODCINKI DOJAZDÓW PPOŻ. DO KONSERWACJI
- DOJAZDY POŻAROWE
- DROGI LEŚNE
- DROGI PUBLICZNE
- KOLEJ
- DZIAŁKI EWIDENCYJNE
- GRUNTY W ZARZĄDZANIU NADLEŚNICTWA RADZIWIŁŁÓW

0 0,5 1 2 3 4 Kilometry

Source:
Kadastral
the G

**Szkic sytuacyjny dojazdów pożarowych nr 6 i 8
przeznaczonych do konserwacji
Gmina Młodzieszyn,
Leśnictwo Młodzieszyn
skala 1:10 000**



Legenda

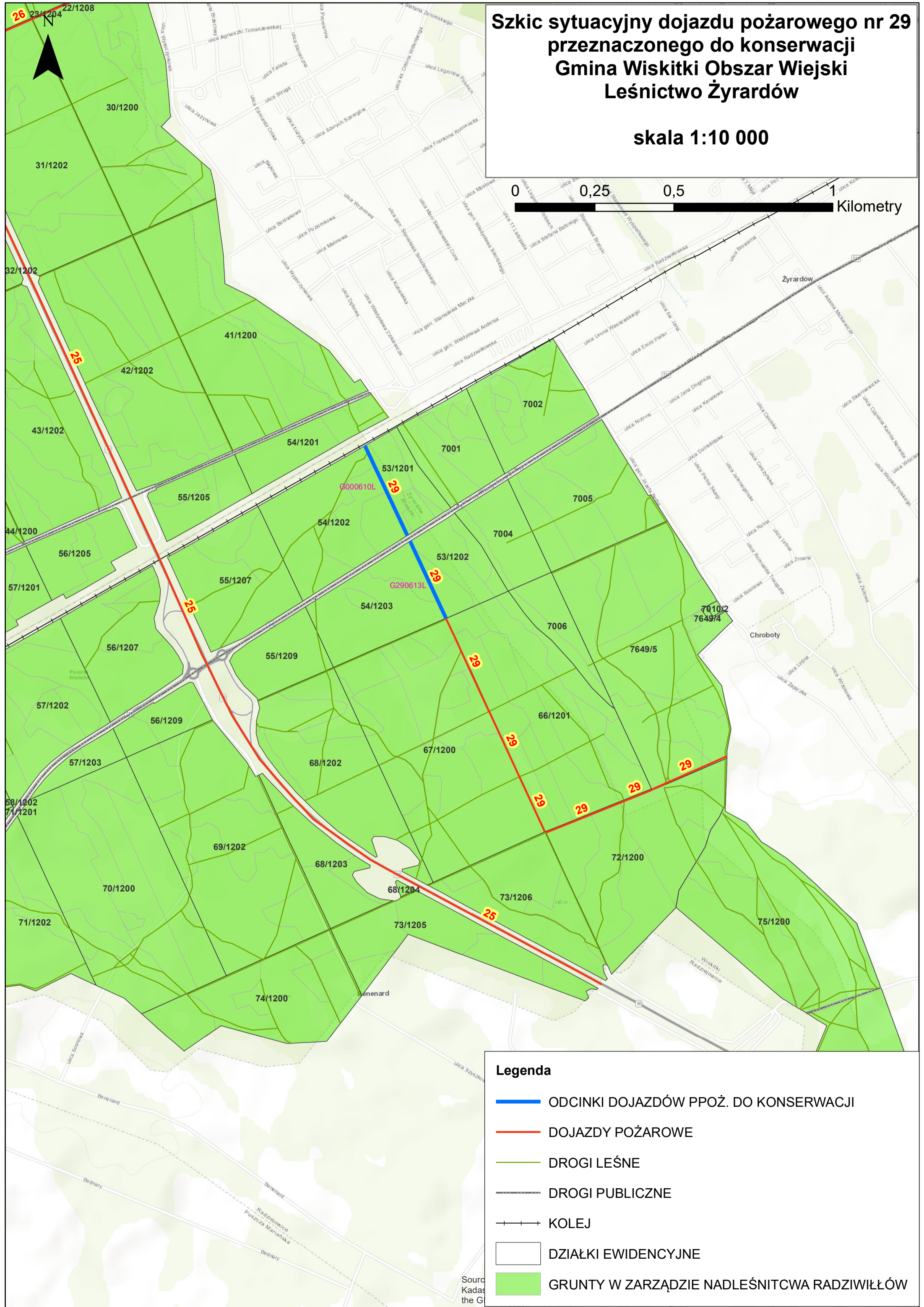
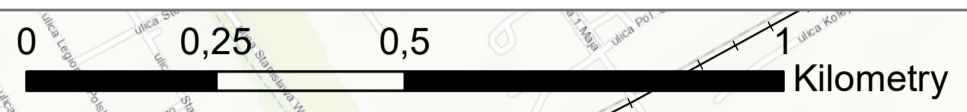
- ODCINKI DOJAZDÓW PPOŻ. DO KONSERWACJI
- DOJAZDY POŻAROWE
- DROGI LEŚNE
- DROGI PUBLICZNE
- KOLEJ
- DZIAŁKI EWIDENCYJNE
- GRUNTY W ZARZĄDZIE NADLEŚNICTWA RADZIWIŁŁÓW

0 0,25 0,5 1 Kilometry

Source: the G

Szkic sytuacyjny dojazdu pożarowego nr 29 przeznaczonego do konserwacji Gmina Wiskitki Obszar Wiejski Leśnictwo Żyrardów

skala 1:10 000



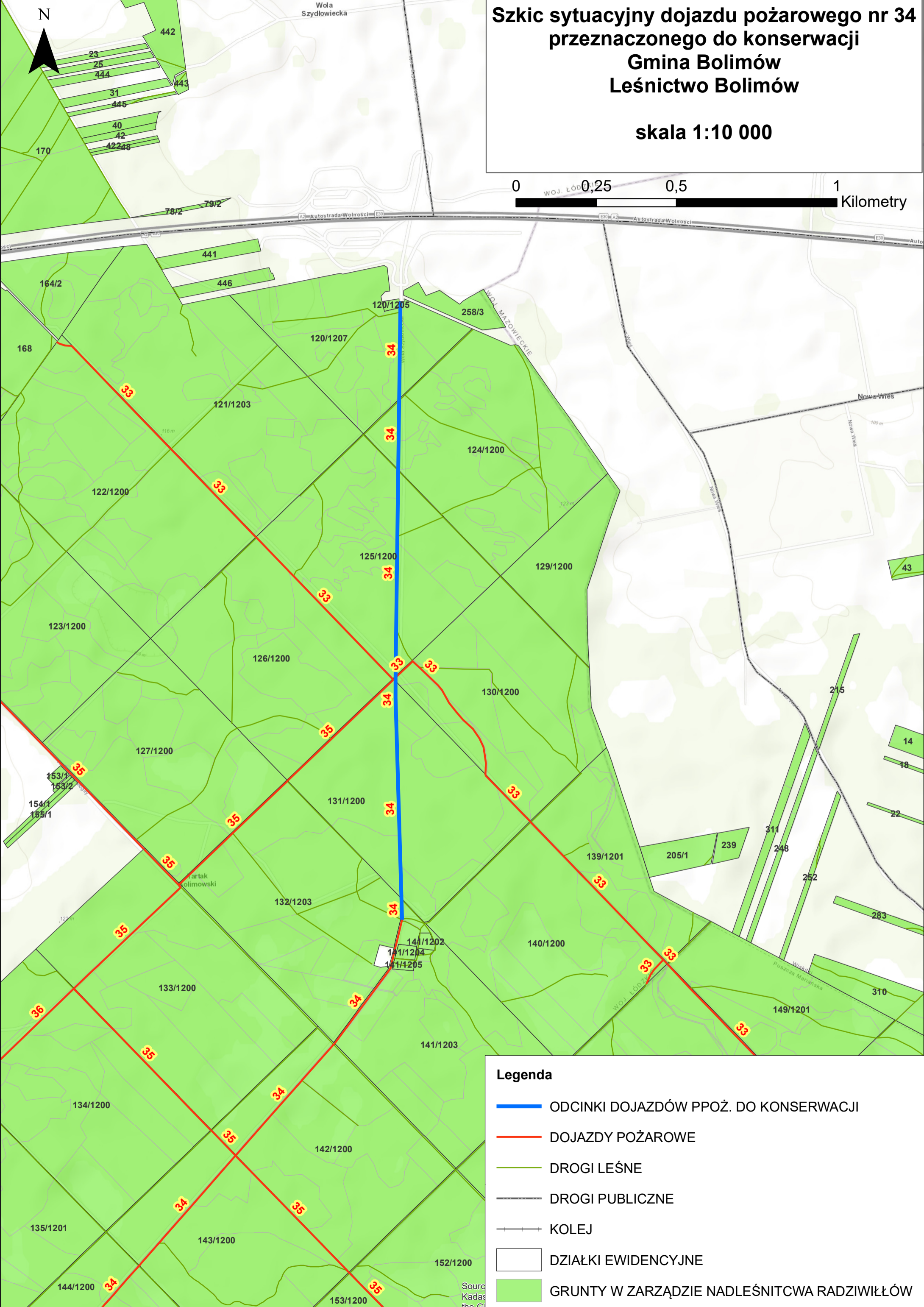
Legenda

- ODCINKI DOJAZDÓW PPOŻ. DO KONSERWACJI
- DOJAZDY POŻAROWE
- DROGI LEŚNE
- DROGI PUBLICZNE
- KOLEJ
- DZIAŁKI EWIDENCYJNE
- GRUNTY W ZARZĄDZIE NADLEŚNICTWA RADZIWIŁŁÓW

Source: the G

Szkic sytuacyjny dojazdu pożarowego nr 34 przeznaczonego do konserwacji Gmina Bolimów Leśnictwo Bolimów

skala 1:10 000



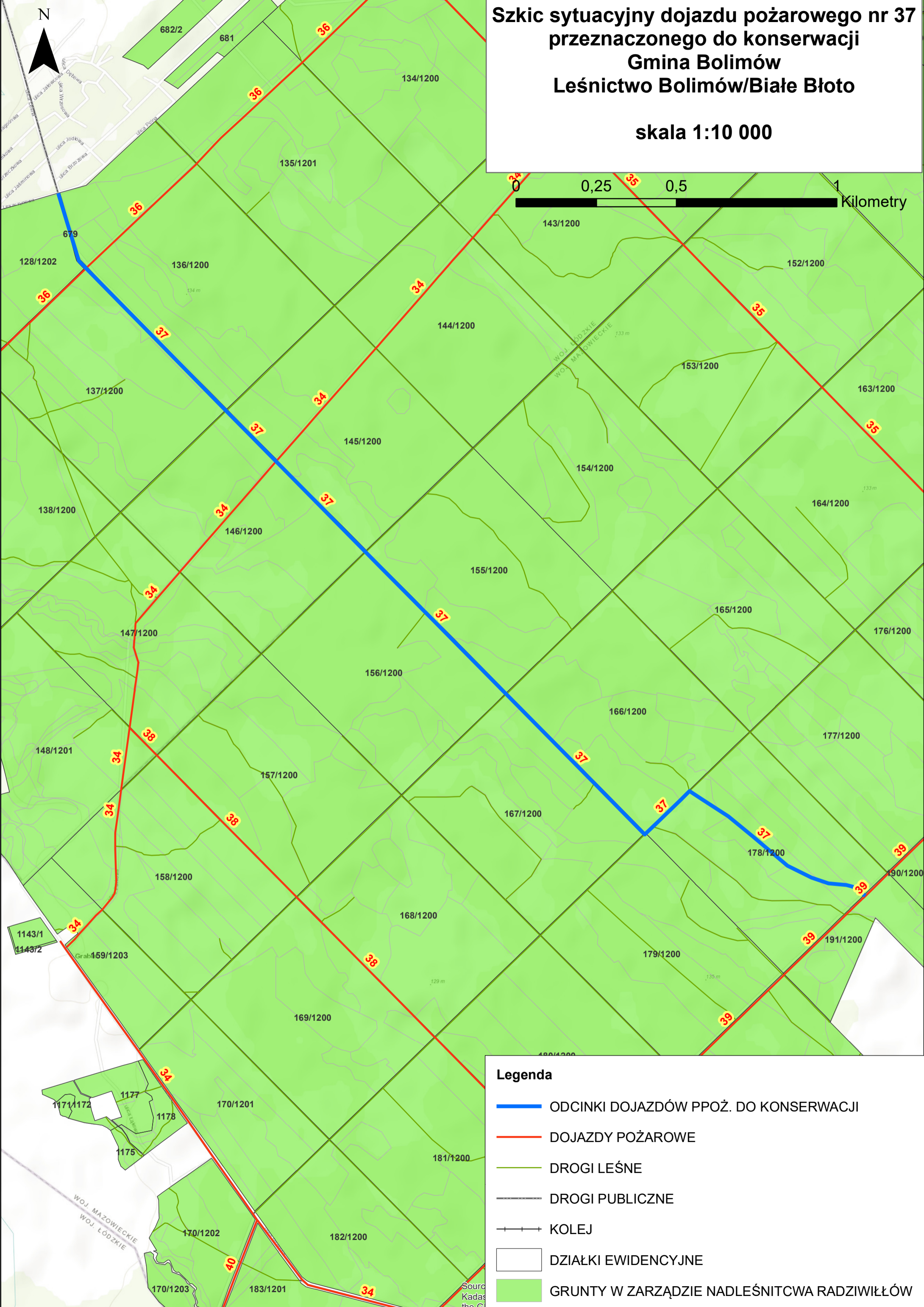
Legenda

- ODCINKI DOJAZDÓW PPOŻ. DO KONSERWACJI
- DOJAZDY POŻAROWE
- DROGI LEŚNE
- DROGI PUBLICZNE
- KOLEJ
- DZIAŁKI EWIDENCYJNE
- GRUNTY W ZARZĄDZIE NADLEŚNICTWA RADZIWIŁŁÓW

Source: Kadas the G

Szkic sytuacyjny dojazdu pożarowego nr 37 przeznaczonego do konserwacji Gmina Bolimów Leśnictwo Bolimów/Białe Błoto

skala 1:10 000



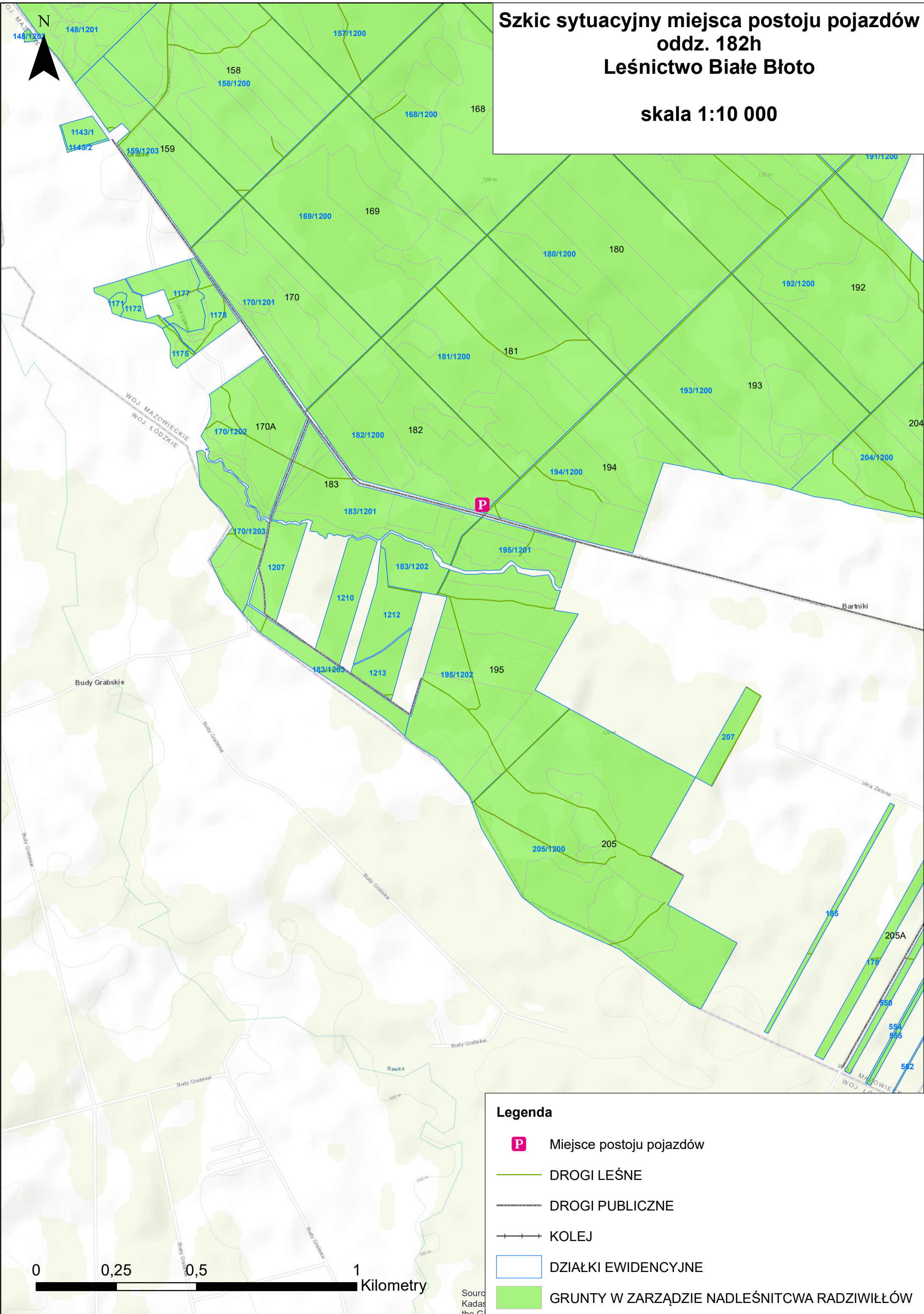
Legenda

- ODCINKI DOJAZDÓW PPOŻ. DO KONSERWACJI
- DOJAZDY POŻAROWE
- DROGI LEŚNE
- DROGI PUBLICZNE
- KOLEJ
- DZIAŁKI EWIDENCYJNE
- GRUNTY W ZARZĄDZIE NADLEŚNICTWA RADZIWIŁŁÓW







Source: Kadasz, the G...

Szkic sytuacyjny miejsca postoju pojazdów oddz. 182h Leśnictwo Białe Błoto

skala 1:10 000



Legenda

-  Miejsce postoju pojazdów
-  DROGI LEŚNE
-  DROGI PUBLICZNE
-  KOLEJ
-  DZIAŁKI EWIDENCYJNE
-  GRUNTY W ZARZĄDZIE NADLEŚNICTWA RADZIWIŁŁÓW