

MAPA SYTUACYJNA OBSZARU
W GRANICACH ZASIĘGU
TERYTORIALNEGO NADLEŚNICTWA

BRZESKO

OBRĘB

REGIONALNA DYREKCJA LASÓW PAŃSTWOWYCH W KRAKOWIE

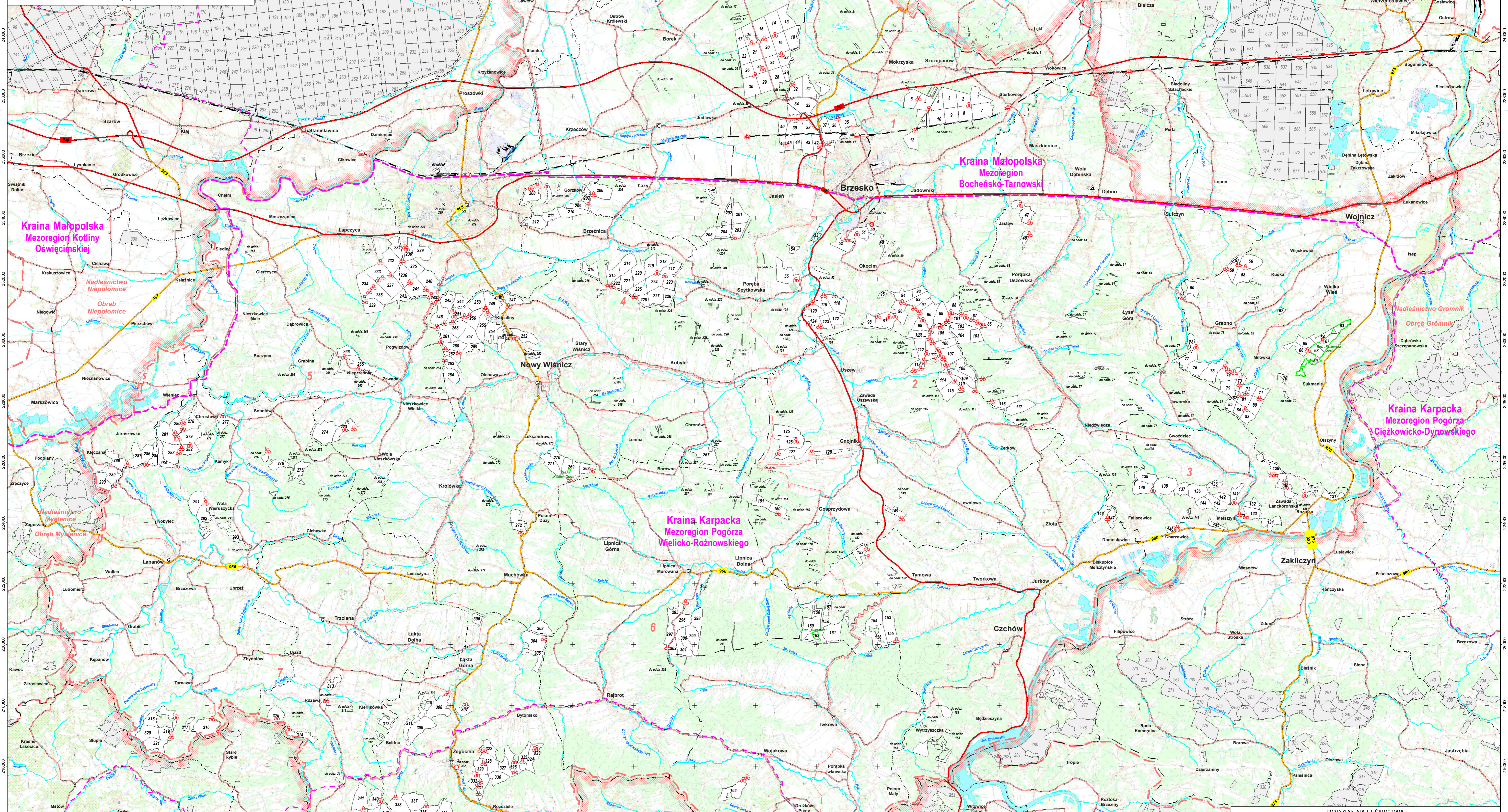
Stan na 1.01.2024 r.

POWIERZCHNIA OGÓLNA 6 992,20 ha (6 992,1732 ha)

POWIERZCHNIA ZASIĘGU TERYTORIALNEGO NADLEŚNICTWA 878,66 km²

SKALA 1 : 50 000

Układ współrzędnych "PUWG 1992"



LEGENDA

Podział topograficzny: Baza Danych Obszarów Topograficznych (BOOT)
Baza aktualności podziału topograficznego: 2022

158 Opis oddziału	Granice rezerwatów
431 Opis oddziału sąsiednich nadleśnictw	Granice mezoregionów
1 Numer leśnictwa	Granice podziału administracyjnego:
15 Nazwa rzeki, zbiornika wodnego	Granica powiatu
Moat, wiadukt, estakada	Granica gminy
Przejazd kolejowy	Drogi krajowe
Punkt obserwacyjny na dostrzeżalni ppoż	Drogi wojewódzkie
Składnica drewna	Drogi publiczne
Ośrodek Hodowli Zwierząt	Drogi inne
Stacja, przystanek kolejowy	Kolej
Siedziba nadleśnictwa	Cieki
Siedziba leśnictwa	Przezi
Siedziba starostwa powiatowego	Jeziora, stawy, zbiorniki rzeki
Siedziba urzędu gminy	Tereny w zarządzie N-cwa
Granice podziału leśnego:	Podział powierzchniowy sąsiednich jednostek LP
Granice zasięgu terytorialnego nadleśnictwa	
Granice obrębów leśnych	
Granice leśnictw	

PODZIAŁ NA LEŚNICTWA

Nr	Nazwa	Siedziba	Numer oddziałów	Pow. ha
01	Jodłówka	15 o	1-46	1 042,37
02	Okocim	50 m	47 - 55, 86 - 128	1 113,04
03	Melsztyn	146 j	56 - 85, 129 - 149, 152 - 156, 163	1 064,77
04	Kopaliny	229 l	201 - 228, 244 - 264	1 080,56
05	Chrostowa	281 i	229 - 243, 265 - 266, 273 - 293	1 025,29
06	Żegocina	332 f	150 - 151, 157 - 162, 164, 267 - 272, 294 - 305, 307, 322 - 332	852,29
07	Kamionna	l-czw. Żegocina 332 f	306, 308 - 321, 333 - 348	813,88
Razem				6 992,20

Opracowanie mapy:
KRAMEKO A.D.1988
30-023 Kraków
tel.: +48(12) 294-52-22; fax: +48(12) 296-73-94; +48(12) 294-52-23
e-mail: sekretariat@krameko.com.pl; REGON: 839858; NIP: 677-004-50-65

Wykonała: Sabina Nowak
Sprawdził: Karol Mordka

Przyrodnicza