

**Statystyka wypadków i ich ofiar na zamiejskiej sieci dróg krajowych w 2010 roku
w poszczególnych miesiącach**

Miesiąc	Liczba wypadków			Ofiary ogółem				Piesi				Dzieci			
				Zabici		Ranni		Zabici		Ranni		Zabite		Ranne	
	ogółem	w tym z zabitymi	% udział	ogółem	w tym zabici na miejscu	Ogółem	w tym ciężko ranni	ogółem	w tym zabici na miejscu	ogółem	w tym ciężko ranni	ogółem	w tym zabite na miejscu	ogółem	w tym ciężko ranne
1	2	3	4	5	6	7	8	9	10	11	12	13	14	15	16
styczeń	471	65	13,8	84	64	694	152	15	10	83	30	1	0	33	6
luty	436	66	15,1	72	53	639	156	22	18	78	34	2	0	47	11
marzec	526	85	16,2	100	70	684	186	27	14	77	36	1	1	38	10
kwiecień	564	73	12,9	84	57	764	202	13	8	78	36	2	1	40	10
maj	729	85	11,7	107	84	1036	249	22	17	76	30	0	0	57	8
czerwiec	793	106	13,4	122	89	1118	279	22	14	86	30	3	3	82	14
lipiec	880	116	13,2	137	101	1347	343	24	19	70	30	5	3	127	22
sierpień	936	143	15,3	169	124	1359	311	49	33	97	43	3	1	113	22
wrzesień	817	149	18,2	173	131	1118	273	51	37	97	34	2	1	52	14
październik	718	131	18,2	141	105	908	243	48	33	123	58	4	2	47	11
listopad	746	136	18,2	154	120	947	265	65	47	180	78	3	3	50	17
grudzień	480	68	14,2	73	46	649	124	32	18	108	42	1	1	40	6
Ogółem kraj	8096	1223	15,1	1416	1044	11263	2783	390	268	1153	481	27	16	726	151

**Statystyka wypadków i ich ofiar na zamiejskiej sieci dróg krajowych w 2010 roku
w podziale funkcjonalnym dróg dla obszaru zabudowanego i niezabudowanego**

Funkcja drogi	Liczba wypadków			Ofiary ogółem				Piesi ofiary				Dzieci ofiary			
				Zabici		Ranni		Zabici		Ranni		Zabite		Ranne	
	ogółem	z zabitymi	% udział	ogółem	w tym zabici na miejscu	Ogółem	w tym ciężko ranni	ogółem	w tym zabici na miejscu	ogółem	w tym ciężko ranni	ogółem	w tym zabici na miejscu	ogółem	w tym ciężko ranni
1	2	3	4	5	6	7	8	9	10	11	12	13	14	15	16
Krajowe ogółem	8096	1223	15,1	1416	1044	11263	2783	390	268	1153	481	27	16	726	151
obszar zabudowany	3288	366	11,1	405	252	4129	997	174	97	810	315	7	2	309	70
poza obszarem zabudowanym	4808	857	17,8	1011	792	7134	1786	216	171	343	166	20	14	417	81
w tym:															
Międzynarodowe	2908	496	17,1	591	438	4229	1001	171	120	298	134	13	7	305	54
obszar zabudowany	808	114	14,1	128	80	1036	247	54	28	162	59	3	1	80	12
poza obszarem zabudowanym	2100	382	18,2	463	358	3193	754	117	92	136	75	10	6	225	42
Pozostałe krajowe	5188	727	14,0	825	606	7034	1782	219	148	855	347	14	9	421	97
obszar zabudowany	2480	252	10,2	277	172	3093	750	120	69	648	256	4	1	229	58
poza obszarem zabudowanym	2708	475	17,5	548	434	3941	1032	99	79	207	91	10	8	192	39

**Statystyka wypadków i ich ofiar na zamiejskiej sieci dróg krajowych w 2010 roku
w zależności od kategorii drogi**

Kategoria drogi	Długość dróg (km)	Liczba wypadków			Ofiary ogółem				Piesi				Dzieci			
					Zabici		Ranni		Zabici		Ranni		Zabite		Ranne	
		ogółem	w tym z zabitymi	% udział	ogółem	w tym zabici na miejscu	ogółem	w tym ciężko ranni	ogółem	w tym zabici na miejscu	ogółem	w tym ciężko ranni	ogółem	w tym zabite na miejscu	ogółem	w tym ciężko ranne
1	2	3	4	5	6	7	8	9	10	11	12	13	14	15	16	17
autostrada	859	272	25	9,2	28	22	398	73	4	3	6	3	0	0	18	4
droga ekspresowa 1-jezdniowa	181	38	12	31,6	17	12	61	35	5	3	1	1	1	1	7	3
droga ekspresowa 2-jezdniowa	490	172	33	19,2	41	32	236	43	15	14	14	6	0	0	14	0
droga o dwóch jezdniach jednokierunkowych (w tym ulice jednokierunkowe)	861	802	109	13,6	127	94	1109	224	53	36	130	52	2	1	80	11
droga jednojezdniowa dwukierunkowa	14860	6812	1044	15,3	1203	884	9459	2408	313	212	1002	419	24	14	607	133
Ogółem kraj	17251	8096	1223	15,1	1416	1044	11263	2783	390	268	1153	481	27	16	726	151

**Statystyka wypadków i ich ofiar na zamiejskiej sieci dróg krajowych w 2010 roku
w zależności od warunków atmosferycznych**

Warunki atmosferyczne	Liczba wypadków		Ofiary ogółem				Piesi				Dzieci			
			Zabici		Ranni		Zabici		Ranni		Zabite		Ranne	
	ogółem	z zabitymi	ogółem	w tym zabici na miejscu	Ogółem	w tym ciężko ranni	ogółem	w tym zabici na miejscu	ogółem	w tym ciężko ranni	ogółem	w tym zabite na miejscu	ogółem	w tym ciężko ranne
1	2	3	4	5	6	7	8	9	10	11	12	13	14	15
dobrze warunki atmosferyczne	4693	720	824	604	6366	1608	234	163	628	278	14	9	420	84
oślepiające słońce	130	18	21	12	182	57	0	0	10	6	1	1	16	4
silny wiatr	107	20	22	18	151	28	5	4	21	6	3	2	11	5
pochmurno	1743	279	328	244	2451	597	99	64	290	114	5	3	148	30
opady deszczu	1215	161	192	147	1796	402	48	31	179	71	4	1	130	20
opady śniegu, gradu	500	57	72	52	755	177	7	6	94	32	1	1	30	7
mgła, dym	119	18	19	15	183	40	6	5	11	1	1	0	14	8

Uwaga: Tabela nie jest podsumowana z powodu możliwości wielokrotnego wyboru informacji dotyczących pojedynczego wypadku

**Statystyka wypadków i ich ofiar na zamiejskiej sieci dróg krajowych w 2010 roku
w zależności od stanu nawierzchni**

Stan nawierzchni	Liczba wypadków		Ofiary ogółem				Piesi ofiary				Dzieci ofiary			
			Zabici		Ranni		Zabici		Ranni		Zabite		Ranne	
	ogółem	z zabitymi	ogółem	w tym zabici na miejscu	Ogółem	w tym ciężko ranni	ogółem	w tym zabici na miejscu	ogółem	w tym ciężko ranni	ogółem	w tym zabite na miejscu	ogółem	w tym ciężko ranne
1	2	3	4	5	6	7	8	9	10	11	12	13	14	15
sucha	4817	755	873	636	6512	1654	254	177	615	272	17	11	428	88
mokra	2565	386	444	330	3663	870	121	80	418	168	8	4	244	52
kałuże, rozlewiska	46	8	8	6	61	14	5	4	8	4	1	0	6	1
oblodzona, zaśnieżona	749	87	104	79	1140	267	16	10	132	46	2	1	57	10
zanieczyszczona	26	2	2	1	34	7	1	1	7	4	0	0	5	1
koleiny, garby	58	13	14	12	82	25	2	1	6	3	0	0	8	2
dziury, wyboje	7	0	0	0	11	2	0	0	0	0	0	0	0	0

Uwaga: Tabela nie jest podsumowana z powodu możliwości wielokrotnego wyboru informacji dotyczących pojedynczego wypadku

**Statystyka wypadków i ich ofiar na zamiejskiej sieci dróg krajowych w 2010 roku
w zależności od oświetlenia**

Oświetlenie		Liczba wypadków			Ofiary ogółem				Piesi				Dzieci			
					Zabici		Ranni		Zabici		Ranni		Zabite		Ranne	
		ogółem	w tym z zabitymi	% udział	ogółem	w tym zabici na miejscu	ogółem	w tym ciężko ranni	ogółem	w tym zabici na miejscu	ogółem	w tym ciężko ranni	ogółem	w tym zabite na miejscu	ogółem	w tym ciężko ranne
1	2	3	4	5	6	7	8	9	10	11	12	13	14	15	16	
światło dzienne		5253	578	11,0	678	473	7562	1716	79	41	520	199	18	8	584	111
zmrok, świt		640	122	19,1	144	115	858	228	41	29	137	46	3	3	41	11
noc	droga oświetlona	767	131	17,1	143	101	971	258	79	53	245	104	0	0	31	9
	droga nieoświetlona	1436	392	27,3	451	355	1872	581	191	145	251	132	6	5	70	20
Ogółem		8096	1223	15,1	1416	1044	11263	2783	390	268	1153	481	27	16	726	151

**Statystyka wypadków i ich ofiar na zamiejskiej sieci dróg krajowych w 2010 roku
w zależności od elementu przekroju drogi**

Charakter miejsca zdarzenia		Liczba wypadków		Ofiary ogółem				Piesi				Dzieci			
				Zabici		Ranni		Zabici		Ranni		Zabite		Ranne	
		ogółem	w tym z zabitymi	ogółem	w tym zabici na miejscu	Ogółem	w tym ciężko ranni	ogółem	w tym zabici na miejscu	ogółem	w tym ciężko ranni	ogółem	w tym zabite na miejscu	ogółem	w tym ciężko ranne
1	2	3	4	5	6	7	8	9	10	11	12	13	14	15	
Przejście dla pieszych		416	53	55	27	388	159	52	26	354	145	1	1	45	15
Przystanek komunikacji publicznej		10	0	0	0	12	4	0	0	3	2	0	0	1	1
Przejazd kolejowy	strzeżony	3	0	0	0	3	1	0	0	0	0	0	0	0	0
	niestrzeżony	7	0	0	0	12	4	0	0	0	0	0	0	4	2
Chodnik, droga dla pieszych		33	1	1	1	37	9	0	0	17	7	0	0	2	1
Pobocze		237	38	41	32	304	93	6	5	24	7	1	0	15	1
Pas dzielący jezdnie		20	0	0	0	24	7	0	0	1	0	0	0	0	0
Przewiązka na drogach dwujezdniowych		4	0	0	0	6	2	0	0	0	0	0	0	2	0
Wyjazd z posesji, pola, drogi wewnętrznej		46	6	7	7	64	5	3	3	2	1	0	0	1	0
Jezdnia		6964	1083	1261	936	9935	2361	328	233	734	316	23	13	633	126
Skarpa, rów		269	30	37	27	376	113	0	0	0	0	2	2	14	4
Droga dla rowerów		8	0	0	0	8	2	0	0	1	0	0	0	0	0
Przejazd tramwajowy, torowisko		5	0	0	0	5	0	0	0	4	0	0	0	0	0
Most, wiadukt, łącznica, tunel		32	7	9	9	43	8	0	0	2	1	0	0	5	1
Parking, plac		18	0	0	0	18	6	0	0	11	2	0	0	3	0
Roboty drogowe, oznakowanie tymczasowe		24	5	5	5	28	9	1	1	0	0	0	0	1	0
Ogółem kraj		8096	1223	1416	1044	11263	2783	390	268	1153	481	27	16	726	151

**Statystyka wypadków i ich ofiar na zamiejskiej sieci dróg krajowych w 2010 roku
w zależności od miejsca zdarzenia**

Miejsce zdarzenia		Liczba wypadków			Ofiary ogółem				Piesi				Dzieci			
					Zabici		Ranni		Zabici		Ranni		Zabite		Ranne	
		ogółem	z zabitymi	% udział	ogółem	w tym zabici na miejscu	ogółem	w tym ciężko ranni	ogółem	w tym zabici na miejscu	ogółem	w tym ciężko ranni	ogółem	w tym zabite na miejscu	ogółem	w tym ciężko ranne
1	2	3	4	5	6	7	8	9	10	11	12	13	14	15	16	
Geometria drogi	odcinek prosty	5070	846	16,7	989	747	6814	1758	318	224	832	352	15	10	435	93
	zakręt, łuk	969	146	15,1	168	133	1496	412	12	8	48	24	5	4	90	15
	spadek	126	16	12,7	20	15	202	51	4	3	14	6	1	0	13	5
	wierzchołek wzniesienia	13	2	15,4	2	2	17	5	0	0	0	0	0	0	2	0
	wzniesienie	145	26	17,9	30	19	230	60	7	5	17	10	2	0	21	4
Skrzyżowanie	równorzędne	9	0	0,0	0	0	12	5	0	0	2	1	0	0	1	1
	z drogą z pierwszeństwem	1662	164	9,9	179	107	2379	492	42	24	218	83	3	2	159	35
	o ruchu okrężnym	34	4	11,8	4	3	36	6	1	1	5	1	0	0	2	0

Uwaga: Tabela nie jest podsumowana z powodu możliwości wielokrotnego wyboru informacji dotyczących pojedynczego wypadku

**Statystyka wypadków i ich ofiar na zamiejskiej sieci dróg krajowych w 2010 roku
w zależności od rodzaju zdarzenia**

Rodzaj zdarzenia		Liczba wypadków			Ofiary ogółem				Piesi				Dzieci			
					Zabici		Ranni		Zabici		Ranni		Zabite		Ranne	
		ogółem	w tym z zabitymi	% udział	ogółem	w tym zabici na miejscu	ogółem	w tym ciężko ranni	ogółem	w tym zabici na miejscu	ogółem	w tym ciężko ranni	ogółem	w tym zabite na miejscu	ogółem	w tym ciężko ranne
1		2	3	4	5	6	7	8	9	10	11	12	13	14	15	16
Zderzenie pojazdów w ruchu	czołowe	1303	331	25,4	437	354	2443	745	0	0	8	4	9	6	155	37
	boczne	2180	233	10,7	271	184	3199	683	0	0	12	3	9	5	221	43
	tylne	1399	92	6,6	107	82	2035	307	3	2	9	3	0	0	126	16
Najeżdżanie na	pieszego	1425	375	26,3	384	264	1131	473	379	260	1095	464	4	2	104	31
	pojazd unieruchomiony	108	13	12,0	15	12	142	24	2	1	13	4	0	0	9	1
	drzewo	377	83	22,0	101	83	504	178	0	0	2	0	3	1	21	4
	słup, znak	109	7	6,4	7	4	154	34	0	0	1	0	0	0	8	0
	dziurę, wybój, garb	12	1	8,3	1	1	13	5	0	0	0	0	0	0	0	0
	zwierzę	53	7	13,2	7	4	63	15	1	1	0	0	0	0	1	1
	zaporę kolejową	3	0	0,0	0	0	3	0	0	0	0	0	0	0	0	0
	barierę ochronną	121	14	11,6	15	9	153	24	0	0	0	0	1	1	11	2
Wywrócenie się pojazdu	669	32	4,8	33	22	972	189	0	0	1	0	1	1	41	8	
Wypadek z pasażerem	89	9	10,1	9	6	149	44	0	0	0	0	0	0	12	4	
Inne	248	26	10,5	29	19	302	62	5	4	12	3	0	0	17	4	
Ogółem kraj		8096	1223	15,1	1416	1044	11263	2783	390	268	1153	481	27	16	726	151

**Statystyka wypadków i ich ofiar na zamiejskiej sieci dróg krajowych w 2010 roku
w zależności od rodzaju pojazdu uczestniczącego**

Rodzaj pojazdu uczestniczącego	Liczba wypadków		Ofiary ogółem				Piesi				Dzieci			
			Zabici		Ranni		Zabici		Ranni		Zabite		Ranne	
	ogółem	z zabitymi	ogółem	w tym zabici na miejscu	ogółem	w tym ciężko ranni	ogółem	w tym zabici na miejscu	ogółem	w tym ciężko ranni	ogółem	w tym zabite na miejscu	ogółem	w tym ciężko ranne
1	2	3	4	5	6	7	8	9	10	11	12	13	14	15
rower	511	72	73	48	465	116	0	0	3	1	2	1	40	10
motorower	246	21	22	8	250	68	0	0	12	2	0	0	10	2
motocykl	441	65	72	46	492	180	2	1	10	3	0	0	11	1
samochód osobowy	6986	987	1167	866	10070	2402	271	180	923	375	27	16	682	140
autobus	210	43	53	42	465	87	12	9	30	13	0	0	37	5
samochód ciężarowy	2324	524	634	505	3151	888	100	74	157	81	8	7	157	46
ciągnik rolniczy	73	14	16	13	103	17	1	1	1	1	0	0	4	1
inny pojazd	39	4	4	3	57	18	0	0	3	1	0	0	1	0
pojazd nieustalony	123	15	15	11	129	37	15	11	34	14	0	0	6	2
pociąg	1	0	0	0	1	0	0	0	0	0	0	0	1	0

Uwaga: Tabela nie jest podsumowana z powodu możliwości wielokrotnego wyboru informacji dotyczących pojedynczego wypadku

**Statystyka wypadków i ich ofiar na zamiejskiej sieci dróg krajowych w 2010 roku
w podziale na województwa**

L.p.	Województwo	Długość dróg (km)	Liczba wypadków			Ofiary ogółem				Piesi				Dzieci			
						Zabici		Ranni		Zabici		Ranni		Zabite		Ranne	
			ogółem	w tym z zabitymi	% udział	ogółem	w tym zabici na miejscu	ogółem	w tym ciężko ranni	ogółem	w tym zabici na miejscu	ogółem	w tym ciężko ranni	ogółem	w tym zabite na miejscu	ogółem	w tym ciężko ranne
1	2	3	4	5	6	7	8	9	10	11	12	13	14	15	16	17	18
1	dolnośląskie	1295	529	82	15,5	98	77	832	215	20	14	83	44	0	0	34	6
2	kujawsko-pomorskie	945	358	70	19,6	75	51	465	165	14	8	70	31	0	0	35	9
3	lubelskie	1014	456	81	17,8	86	62	610	196	29	21	76	42	4	3	48	14
4	lubuskie	808	248	56	22,6	66	43	369	247	11	6	18	15	3	1	16	14
5	łódzkie	1263	805	101	12,5	118	92	1098	150	30	25	108	32	4	3	71	7
6	małopolskie	946	745	70	9,4	78	47	1129	269	27	14	112	53	0	0	101	21
7	mazowieckie	2176	1126	222	19,7	253	183	1409	386	93	67	176	70	5	1	94	22
8	opolskie	754	253	39	15,4	43	29	332	90	9	7	33	9	2	2	10	4
9	podkarpackie	719	451	53	11,8	66	49	644	132	22	14	69	30	2	0	54	10
10	podlaskie	927	255	66	25,9	82	71	356	60	19	17	31	8	2	2	19	4
11	pomorskie	867	472	52	11,0	63	45	666	98	12	7	69	21	1	0	52	9
12	śląskie	857	592	67	11,3	82	63	834	159	23	14	71	28	0	0	35	4
13	świętokrzyskie	733	404	67	16,6	84	63	539	140	36	26	60	23	1	1	41	7
14	warmińsko-mazurskie	1301	547	62	11,3	71	56	814	234	16	8	71	35	1	1	54	9
15	wielkopolskie	1604	580	82	14,1	93	69	796	146	19	13	59	17	0	0	33	8
16	zachodnio-pomorskie	1042	275	53	19,3	58	44	370	96	10	7	47	23	2	2	29	3
Ogółem kraj		17251	8096	1223	15,1	1416	1044	11263	2783	390	268	1153	481	27	16	726	151

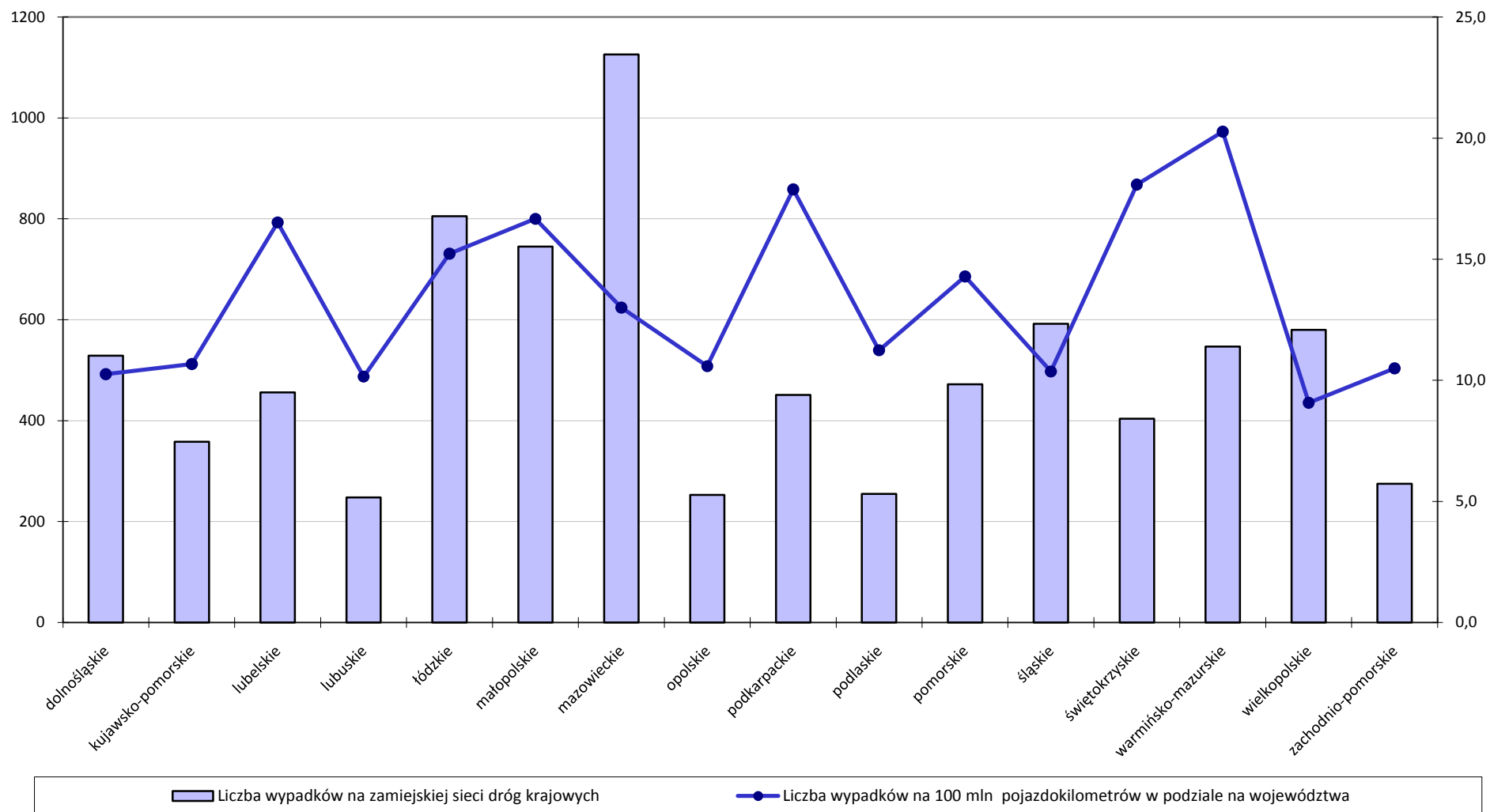
Uwaga: podkreślono województwa o największym i najmniejszym udziale procentowym wypadków z zabitymi

**Wskaźniki wypadkości na sieci dróg krajowych w 2010 roku
w podziale na województwa**

L.p.	Województwo	Długość dróg (km)	Wskaźniki wypadkowości						
			liczba wypadków na 1km drogi	liczba wypadków na 10 ⁸ pojkm	liczba wypadków z zabitymi na 10 ⁸ pojkm	liczba zabitych na 10 ⁸ pojkm	liczba rannych na 10 ⁸ pojkm	liczba zabitych na 100 wypadków	liczba rannych na 100 wypadków
1	2	3	4	5	6	7	8	9	10
1	dolnośląskie	1295	0,41	10,3	1,59	1,90	16,1	18,5	157,3
2	kujawsko-pomorskie	945	0,38	10,7	2,09	2,24	13,9	20,9	129,9
3	lubelskie	1014	0,45	16,5	2,93	3,12	22,1	18,9	133,8
4	lubuskie	808	0,31	10,2	2,29	2,70	15,1	26,6	148,8
5	łódzkie	1263	0,64	15,2	1,91	2,23	20,8	14,7	136,4
6	małopolskie	946	0,79	16,7	1,57	1,74	25,3	10,5	151,5
7	mazowieckie	2176	0,52	13,0	2,56	2,92	16,3	22,5	125,1
8	opolskie	754	0,34	10,6	1,63	1,80	13,9	17,0	131,2
9	podkarpackie	719	0,63	17,9	2,10	2,62	25,5	14,6	142,8
10	podlaskie	927	0,27	11,2	2,91	3,61	15,7	32,2	139,6
11	pomorskie	867	0,54	14,3	1,57	1,91	20,2	13,3	141,1
12	śląskie	857	0,69	10,4	1,17	1,44	14,6	13,9	140,9
13	świętokrzyskie	733	0,55	18,1	3,00	3,76	24,1	20,8	133,4
14	warmińsko-mazurskie	1301	0,42	20,3	2,30	2,63	30,2	13,0	148,8
15	wielkopolskie	1604	0,36	9,1	1,28	1,45	12,5	16,0	137,2
16	zachodnio-pomorskie	1042	0,26	10,5	2,02	2,21	14,1	21,1	134,5
Ogółem kraj		17251	0,47	13,0	1,96	2,27	18,1	17,5	139,1

Uwaga: podkreślono największą i najmniejszą wielkość poszczególnych wskaźników

**Wykres statystyk wypadków drogowych na zamiejsczej sieci dróg krajowych w 2010 roku,
w podziale na województwa**



Liczba wypadków na zamiejscowej sieci dróg krajowych w latach 2007 - 2010, w podziale na województwa

Załącznik 14

