

MAPA PRZEGLĄDOWA
CIEĆ REBNYCH
NADLEŚNICTWO
SZCZEBRA

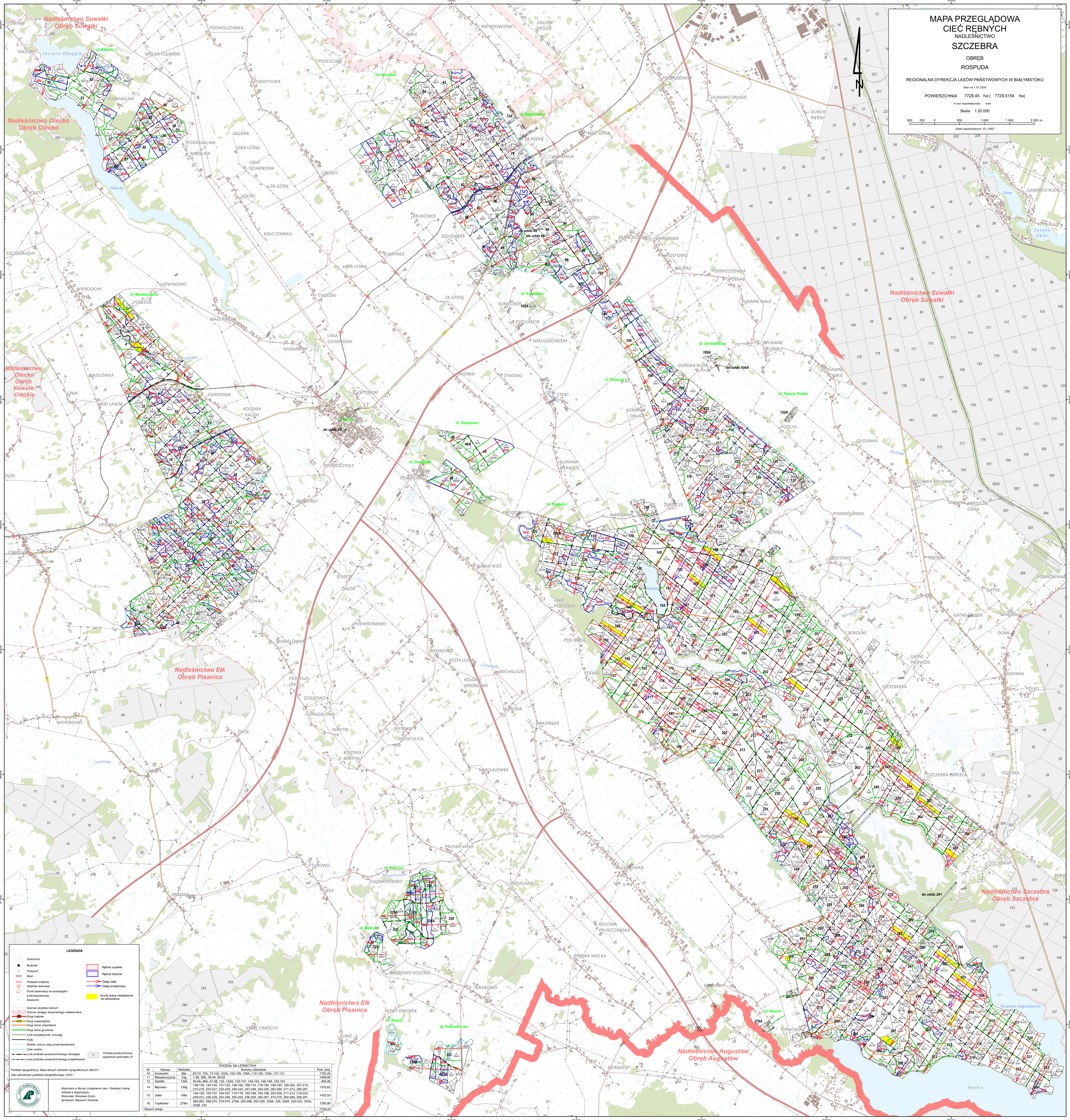
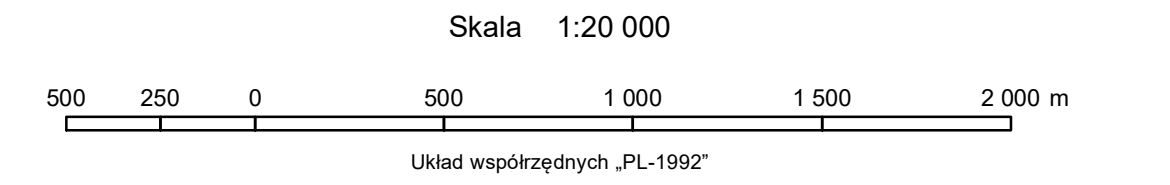
OBREB
ROSPUDA

REGIONALNA DYREKCJA LASÓW PAŃSTWOWYCH W BIAŁYMSTOKU

Stan na 1.01.2024

POWIERZCHNIA 7728,45 ha (7728,5154 ha)

Skala 1:20 000



LEGENDA

- Granice lasu
- Budynek
- Przebieg
- Most
- Przebieg linijowy
- Sieć obszarowa
- Punkt obserwacji na obszarze gospodarczym
- Kozłownik
- Granice obrębów leśnych
- Granice zasięgu terytorialnego nadleśnictwa
- Druga linia
- Druga linia
- Druga linia
- Linia energetyczna, napędlona
- Kole
- Siećki, wzory, pasy przeciwpowodziowe
- Cieki wodne
- Linie potoku powodziowego (stwierdzone)
- Linie potoku powodziowego (prognozowane)
- Podział administracyjny
- Podział administracyjny

Podział topograficzny: Baza danych obiektów topograficznych (BDOT)
Stan aktualności: podział topograficzny 2022

Wydano w Biurze Geodezyjnym Lasu i Geodezyjnym Lasu
Odcisk w Biurze Geodezyjnym Lasu i Geodezyjnym Lasu
Wydruk w Biurze Geodezyjnym Lasu i Geodezyjnym Lasu
Serwis: Silesia Druk

PODZIAŁ NA LEŚNICTWA					
No	Nazwa	Świtkła	Numery posesyjów	Pow. [ha]	
10	Krasocin	63-72, 72A, 73-102, 102A, 103-109, 109A, 110-120, 120A, 121-131		1700,29	
11	Masoszczyna	253, 1-38, 38A, 38-44, 50-62		1409,06	
12	Szewki	45-64, 64A, 64-68, 132, 132A, 133-137, 140-142, 146-148, 153-154		456,46	
14	Młynisko	138-139, 144-145, 151-152, 158-162, 168-174, 179-184, 190-193, 199-202, 207-210, 215-218, 223-227, 232-235, 240-242, 247-248, 248-255, 263-264, 271-272, 280-281		1370,85	
15	Jaski	149-150, 155-157, 164-167, 175-176, 185-188, 194-198, 203-206, 211-214, 219-222, 228-231, 236-239, 243-246, 250-253, 256-259, 265-267, 273-276, 282-284, 289-291		1432,53	
16	Topolówka	292-292, 298-270, 276-278, 279A, 285-288, 292-298, 300A, 302, 303A, 330-332, 332A, 332B, 333		1295,18	
Razem: obręb				7728,45	