

**Zarządzenie Nr 7/2023**  
**Dyrektora Powiatowej Stacji Sanitarно-Epidemiologicznej w Tczewie**  
**z dnia 27 kwietnia 2023r.**  
**zmieniające zarządzenie w sprawie ustalenia Regulaminu Organizacyjnego Powiatowej**  
**Stacji Sanitarно-Epidemiologicznej w Tczewie**

Działając na podstawie art. 10 ust. 4 ustawy z dnia 14 marca 1985r. i Państwowej Inspekcji Sanitarnej (t.j. Dz. U z 2023r. poz. 338), art. 24 ust. 1 ustawy z dnia 15 listopada 2011r. o działalności leczniczej (tj. Dz.U. z 2022r. poz. 633 ze zm.)

zarządzam, co następuje:

§ 1. W Regulaminie Organizacyjnym Powiatowej Stacji Sanitarно-Epidemiologicznej w Tczewie stanowiącym załącznik do Zarządzenia Nr 9/2020 Dyrektora Powiatowej Stacji Sanitarно-Epidemiologicznej w Tczewie z dnia 16 września 2020r. w sprawie ustalenia Regulaminu Organizacyjnego Powiatowej Stacji Sanitarно-Epidemiologicznej w Tczewie:

1) w § 11 ust. 1 pkt 2:

a) lit. a otrzymuje następujące brzemienne:

„a) Sekcja Bezpieczeństwa Żywności i Żywienia,”

b) lit. c otrzymuje następujące brzemienne:

„c) Sekcja Higieny Pracy i Nadzoru nad Chemikaliami,”

2) w § 12 pkt 2

a) lit. a:

- wyrażenie „Sekcja Żywności, Żywienia i Produktów Kosmetycznych” zastępuje się wyrażeniem „Sekcja Bezpieczeństwa Żywności i Żywienia”,

- skreśla się tiret piąte,

b) w lit. c:

- wyrażenie „Sekcja Higieny Pracy” otrzymuje brzmienie „Sekcja Higieny Pracy i Nadzoru nad Chemikaliami”,

- dodaje się kolejne tiret w następującym brzmieniu:

„ - kontrola przestrzegania prawidłowych warunków produkcji kosmetyków i ich obrotu, w tym pobieranie próbek kosmetyków do badań laboratoryjnych w ramach urzędowej kontroli,

- kontrola przestrzegania obowiązków dotyczących wywozu i przewozu niebezpiecznych chemikaliów.”

- 3) Załącznik do Regulaminu Organizacyjnego Powiatowej Stacji Sanitarno-Epidemiologicznej w Tczewie – Struktura Organizacyjna PSSE w Tczewie otrzymuje brzmienie określone w załączniku do niniejszego zarządzenia.

§ 2. Zarządzenie wchodzi w życie z dniem jego zatwierdzenia przez Wojewodę Pomorskiego.

Dyrektor Powiatowej Stacji  
Sanitarno-Epidemiologicznej  
w Tczewie  
*Wons*  
dr Maria Wons

Zatwierdzam:

WOJEWODA POMORSKI

*Dariusz Drelich*  
Gdańsk, dnia 24.04.2023 r.

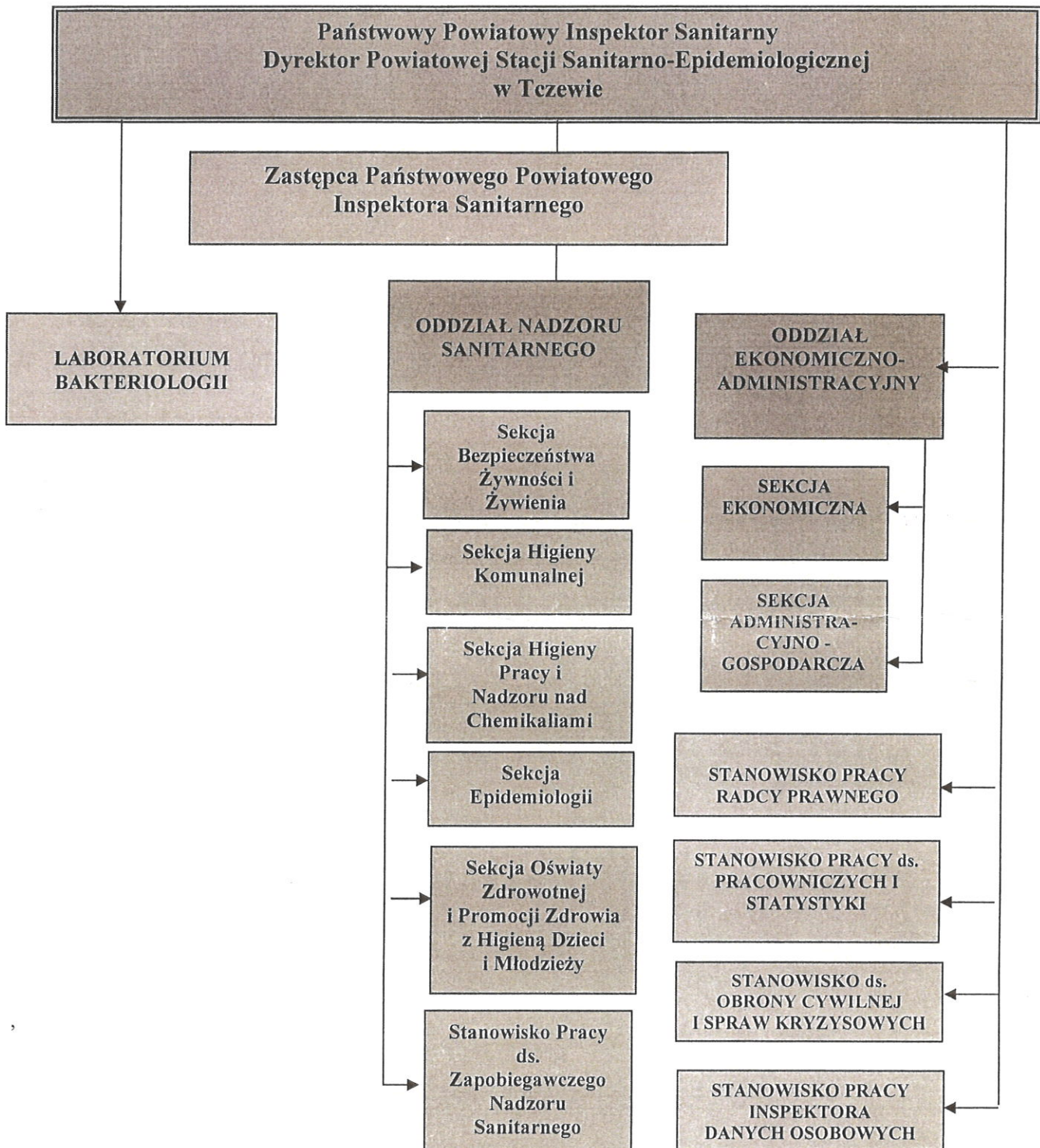
RADCA PRAWNY

*Korneliusz Gluchowski*

brak zastrzeżeń  
formalno-prawnych

20.07.2023 r.

**Struktura organizacyjna PSSE w Tczewie**



POWIATOWA STACJA  
SANITARNO-EPIDEMIOLOGICZNA  
W TCZEWIE  
wpłynęło:

dnia..... 01. SIE. 2023 2542/2023