

# Informacje o obszarze Natura 2000 Kumaki Dobrej PLH020078

plany zadań ochronnych  
**Natura 2000**  
2017-2022 

**Piotr Tubielewicz**  
**Regionalna Dyrekcja Ochrony Środowiska we Wrocławiu**  
**Koordynator planu zadań ochronnych obszaru Natura**  
**2000 Kumaki Dobrej PLH020078**



REGIONALNA  
DYREKCJA  
OCHRONY  
ŚRODOWISKA  
WE WROCŁAWIU

Spełniamy wymagania EMAS – zarządzamy urzędem efektywnie, oszczędnie i prośrodowiskowo



**Fundusze Europejskie**  
Infrastruktura i Środowisko



GENERALNA  
DYREKCJA  
OCHRONY  
ŚRODOWISKA

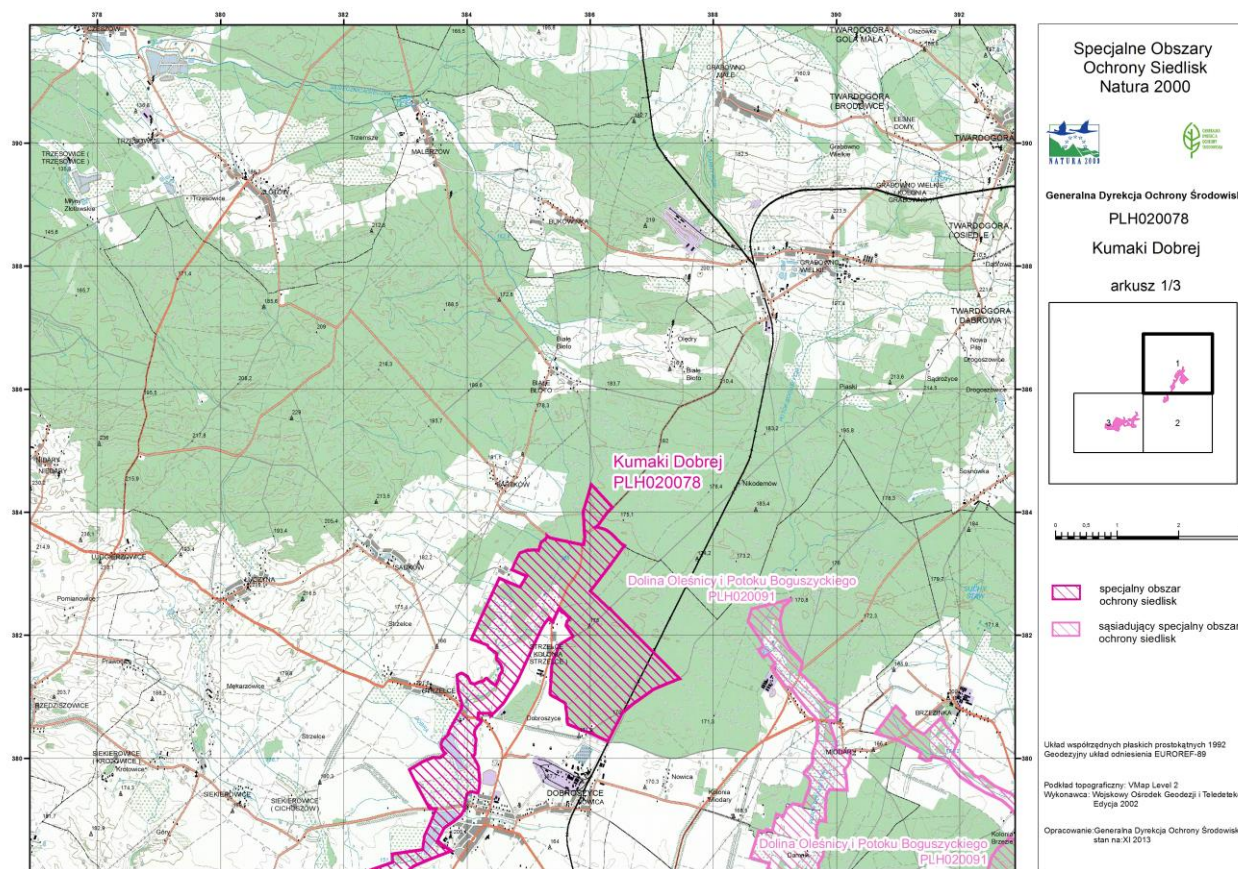


REGIONALNA  
DYREKCJA  
OCHRONY  
ŚRODOWISKA  
W BIAŁYMSTOKU

**Unia Europejska**  
Fundusz Spójności



# Mapa obszaru Natura 2000 Kumaki Dobrej PLH020078



plany zadań ochronnych  
**Natura 2000**  
2017-2022

Fot. Robert Łapiński

Spełniamy wymagania EMAS – zarządzamy urzędem efektywnie, oszczędnie i prośrodowiskowo



REGIONALNA  
DYREKCJA  
OCHRONY  
ŚRODOWISKA  
WE WROCŁAWIU



**Fundusze Europejskie**  
Infrastruktura i Środowisko



GENERALNA  
DYREKCJA  
OCHRONY  
ŚRODOWISKA



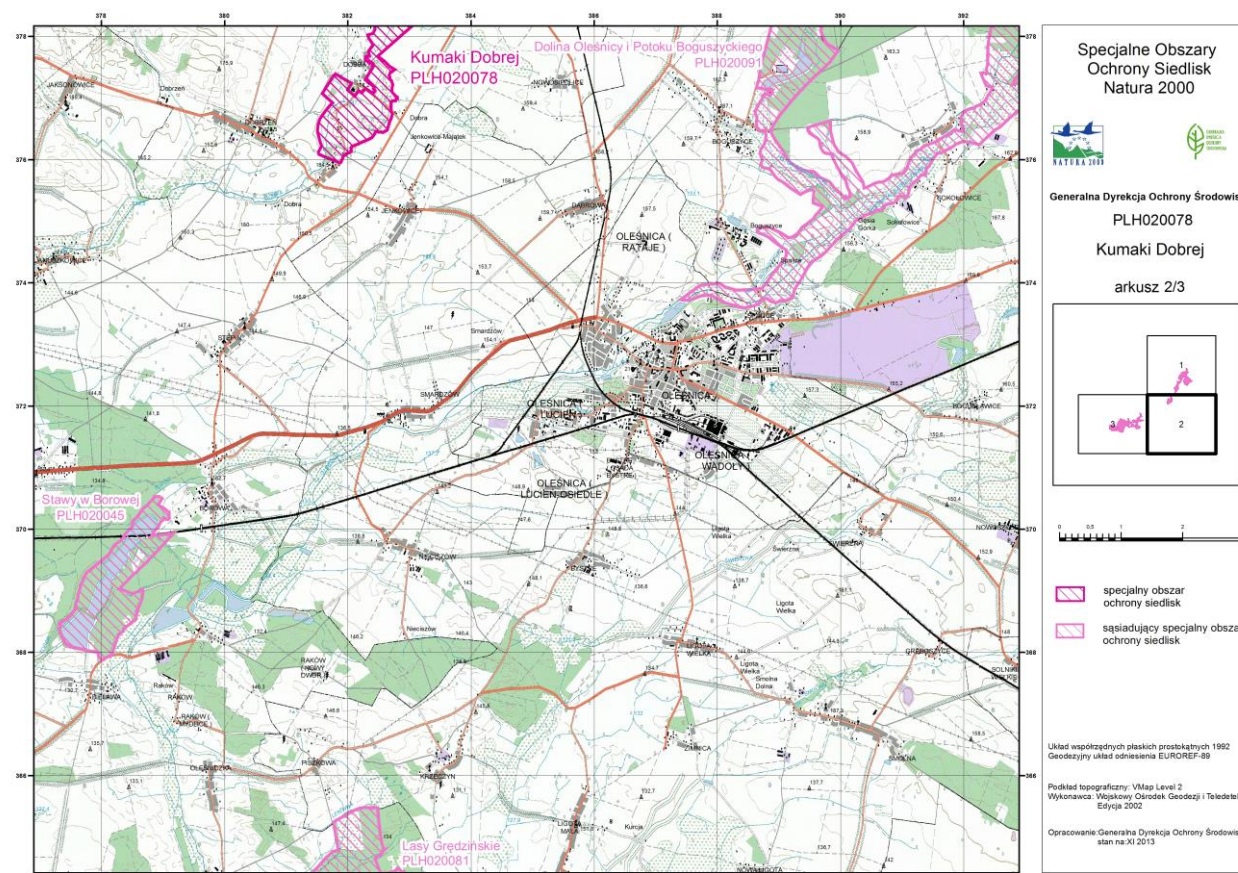
REGIONALNA  
DYREKCJA  
OCHRONY  
ŚRODOWISKA  
W BIAŁYMSTOKU

**Unia Europejska**  
Fundusz Spójności





# Mapa obszaru Natura 2000 Kumaki Dobrej PLH020078



plany zadań ochronnych  
**Natura 2000**  
2017-2022

Fot. Robert Łapiński



Spełniamy wymagania EMAS – zarządzamy urzędem efektywnie, oszczędnie i prośrodowiskowo



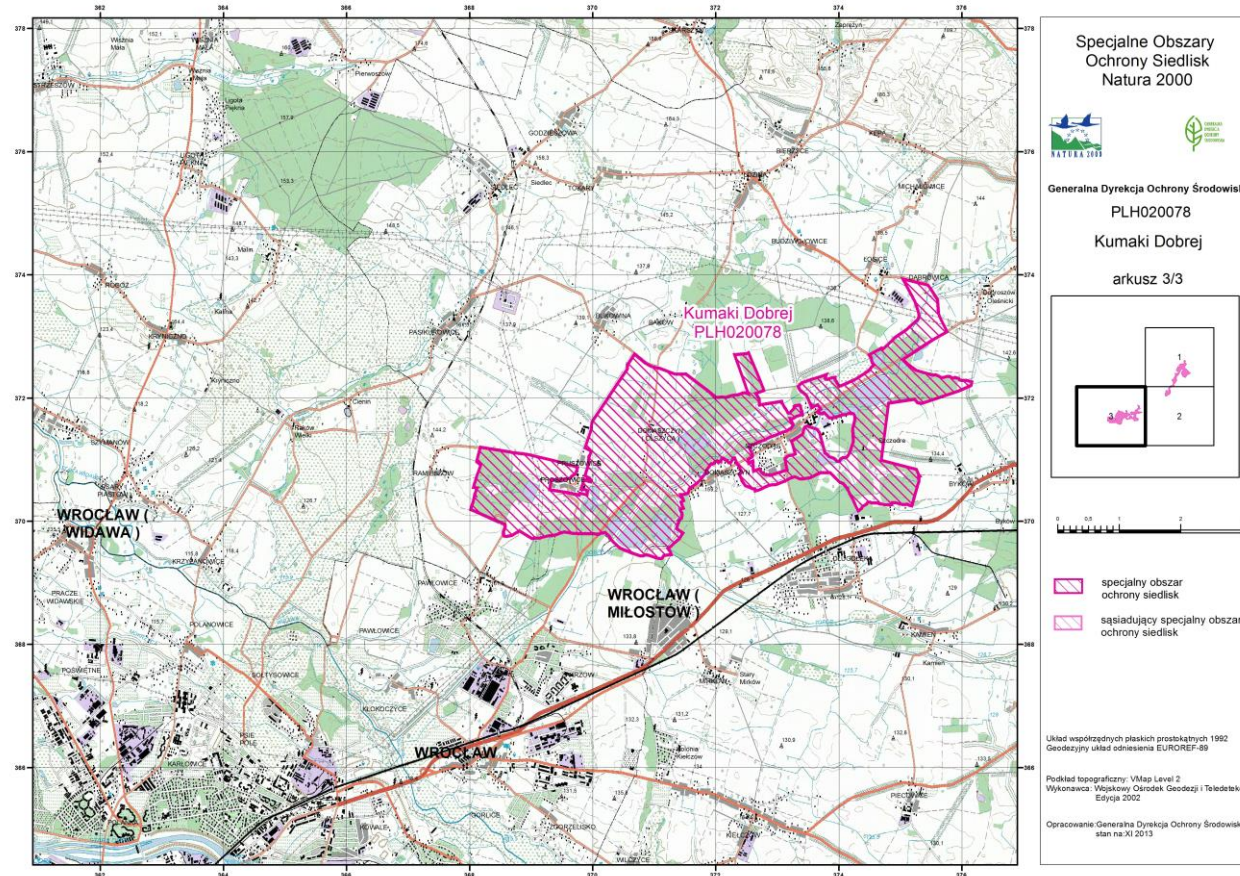
**Fundusze Europejskie**  
Infrastruktura i Środowisko



**Unia Europejska**  
Fundusz Spójności



# Mapa obszaru Natura 2000 Kumaki Dobrej PLH020078



Spełniamy wymagania EMAS – zarządzamy urzędem efektywnie, oszczędnie i prośrodowiskowo



REGIONALNA  
DYREKCJA  
OCHRONY  
ŚRODOWISKA  
WE WROCLAWIU



**Fundusze Europejskie**  
Infrastruktura i Środowisko



GENERALNA  
DYREKCJA  
OCHRONY  
ŚRODOWISKA



REGIONALNA  
DYREKCJA  
OCHRONY  
ŚRODOWISKA  
W BIALYMSTOKU

**Unia Europejska**  
Fundusz Spójności



Fot. Robert Łapiński



# Obszar Natura 2000 Kumaki Dobrej PLH020078

Zgodnie ze standardowym formularzem danych (SDF) obszar Natura 2000 Kumaki Dobrej ma powierzchnie **2094.03** ha. Obszar obejmuje dolinę rzeki Dobrej na dwóch odcinkach, charakteryzujących się najwyższym nagromadzeniem walorów przyrodniczych, pomiędzy Bartkowem i Dobrzeniem oraz pomiędzy Dąbrowicą a Pawłowicami. Dolina rzeki Dobra jest uregulowana, lecz występują tu liczne obniżenia wypełnione wodą oraz stawy hodowlane, stanowiące doskonałe siedliska płazów

Obszar ma kluczowe znaczenie dla ochrony płazów w regionie dolnośląskim - występują tu bardzo bogate i wysokie liczebnie populacje kumaka nizinnego *Bombina bombina* oraz traszki grzebieniastej *Triturus cristatus*. Dużym walorem są również stare dęby ze stanowiskami pachnicy dębowej *Osmoderma eremita* i kozioroga dębosza *Cerambyx cerdo*.

Fot. Robert Lapiński



REGIONALNA  
DYREKCJA  
OCHRONY  
ŚRODOWISKA  
WE WROCŁAWIU

Spełniamy wymagania EMAS – zarządzamy urzędem efektywnie, oszczędnie i prośrodowiskowo



EMAS  
Zweryfikowany system  
zarządzania  
środowiskowego  
PL 2.02-006-09



**Fundusze Europejskie**  
Infrastruktura i Środowisko



GENERALNA  
DYREKCJA  
OCHRONY  
ŚRODOWISKA



REGIONALNA  
DYREKCJA  
OCHRONY  
ŚRODOWISKA  
W BIAŁYMSTOKU

**Unia Europejska**  
Fundusz Spójności



# Przedmioty ochrony obszaru Natura 2000

## Kumaki Dobrej PLH020078

plany zadań ochronnych  
Natura 2000  
2017-2022



6410 zmiennowilgotne łąki trzęślicowe (*Molinion*) – pow. 12,77 ha

6510 niżowe i górskie świeże łąki użytkowane ekstensywnie

(*Arrhenatherion elatioris*) – pow. 86.69 ha

9170 grąd środkowoeuropejski i subkontynentalny (*Galio-Carpinetum, Tilio-Carpinetum*) – pow. 49.21 ha

9190 kwaśne dąbrowy (*Quercetea robori-petraeae*) – pow. 47.53 ha

91F0 łągowe lasy dębowo-wiązowo-jesionowe (*Ficario-Ulmetum*) – pow. 63.45 ha

1188 kumak nizinny *Bombina bombina*

1088 kozioróg dębosz *Cerambyx cerdo*

1084 pachnica dębowa *Osmoderma eremita*

1166 traszka grzebieniasta *Triturus cristatus*

Fot. Robert Lapiński



REGIONALNA  
DYREKCJA  
OCHRONY  
ŚRODOWISKA  
WE WROCŁAWIU

Spełniamy wymagania EMAS – zarządzamy urzędem efektywnie, oszczędnie i prośrodowiskowo



EMAS  
Zweryfikowany system  
zarządzania  
środowiskowego  
PL 2.02-006-09



Fundusze  
Europejskie  
Infrastruktura i Środowisko



GENERALNA  
DYREKCJA  
OCHRONY  
ŚRODOWISKA



REGIONALNA  
DYREKCJA  
OCHRONY  
ŚRODOWISKA  
W BIAŁYMSTOKU

Unia Europejska  
Fundusz Spójności



# Aktualnie prowadzone są badania terenowe na potrzeby sporządzenia planu zadań ochronnych dla obszaru Natura 2000 Kumaki Dobrej:

- ekspertyza siedliskowa (ostateczny termin przekazania wyników badań - III kwartał 2021 r.);
- ekspertyza entomologiczna, herpetologiczna i chiropterologiczna (ostateczny termin przekazania wyników badań - I kwartał 2021 r.).

plany zadań ochronnych  
**Natura 2000**  
2017-2022

Fot. Robert Łapiński



REGIONALNA  
DYREKCJA  
OCHRONY  
ŚRODOWISKA  
WE WROCŁAWIU

Spełniamy wymagania EMAS – zarządzamy urzędem efektywnie, oszczędnie i prośrodowiskowo



**Fundusze Europejskie**  
Infrastruktura i Środowisko



GENERALNA  
DYREKCJA  
OCHRONY  
ŚRODOWISKA



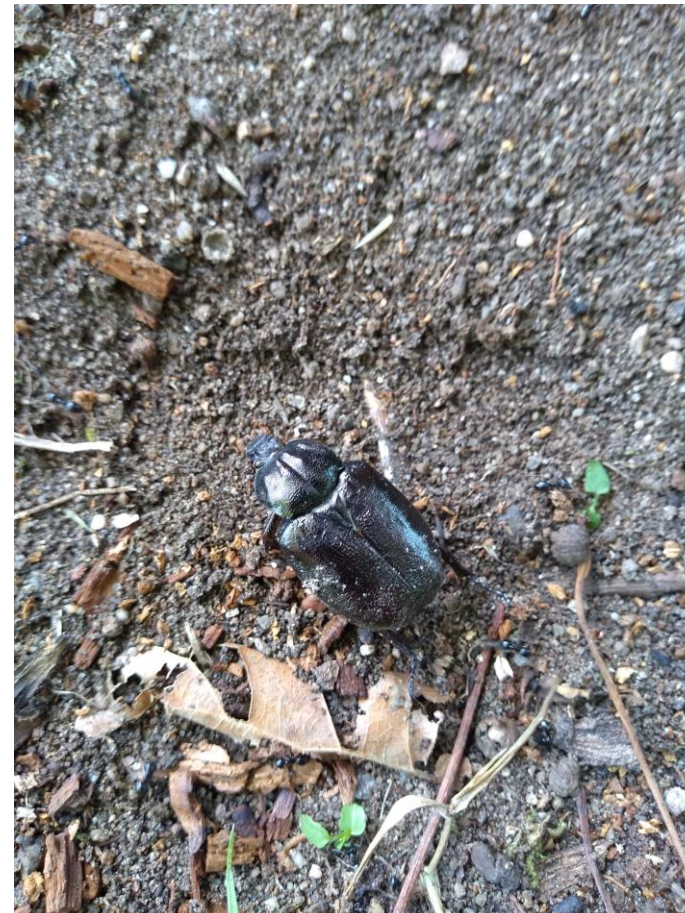
REGIONALNA  
DYREKCJA  
OCHRONY  
ŚRODOWISKA  
W BIAŁYMSTOKU

**Unia Europejska**  
Fundusz Spójności





# Obszar Natura 2000 Kumaki Dobrej PLH020078



REGIONALNA  
DYREKCJA  
OCHRONY  
ŚRODOWISKA  
WE WROCŁAWIU

Spełniamy wymagania EMAS – zarządzamy urzędem efektywnie, oszczędnie i prośrodowiskowo





# Dziękuję za uwagę



[ww.wroclaw.rdos.gov.pl](http://ww.wroclaw.rdos.gov.pl)  
(zakładka Plany Zadań Ochronnych)

e-mail: [piotr.tubielewicz.wroclaw@rdos.gov.pl](mailto:piotr.tubielewicz.wroclaw@rdos.gov.pl)  
Tel. 71 747 93 15

Fot. Robert Łapiński



Spełniamy wymagania EMAS – zarządzamy urzędem efektywnie, oszczędnie i prośrodowiskowo



**Unia Europejska**  
Fundusz Spójności

