

Obszar Natura 2000 Wzgórze Kunowskie – informacje ogólne



Fot. P. Mazurkiewicz



Fundusze Europejskie
Infrastruktura i Środowisko



Unia Europejska
Fundusz Spójności



Zweryfikowany system
zarządzania
środowiskowego
PL 0 26 100 00

Spełniamy wymagania EMAS – zarządzamy urzędem efektywnie, oszczędnie i prośrodowiskowo

Informacje ogólne

- ✓ Siedliskowy obszar Natura 2000 Wzgórza Kunowskie o kodzie PLH260039 został zatwierdzony przez Komisję Europejską w marcu 2011 jako OZW i zajmuje powierzchnię 1868,67 ha.
- ✓ Cały teren składa się z dwóch enklaw. Większa z nich, ciągnąca się wzdłuż rzek Psiarki, Świśliny (od ujścia Psiarki) oraz Kamiennej (od ujścia Świśliny) kończy się w rejonie ujścia rzeki Kamiennej do jeziora Brodzkiego. Mniejsza z enklaw obejmuje wzniesienia i wąwozy w rejonie Kunowa i Chmielowa, krótki odcinek rzeki Kamiennej (przed ujściem Świśliny) oraz kompleksy zmeliorowanych torfowisk (będących obecnie łąkami) i lasów w rejonie Piasków Kunowskich.
- ✓ Zachodnia część obszaru znajduje się w granicach mezoregionu Płaskowyżu Suchedniowskiego, południowy, niewielki fragment leży w granicach mezoregionu Wyżyny Sandomierskiej, a wschodnia część wchodzi w skład mezoregionu Pogórza Iłżeckiego.

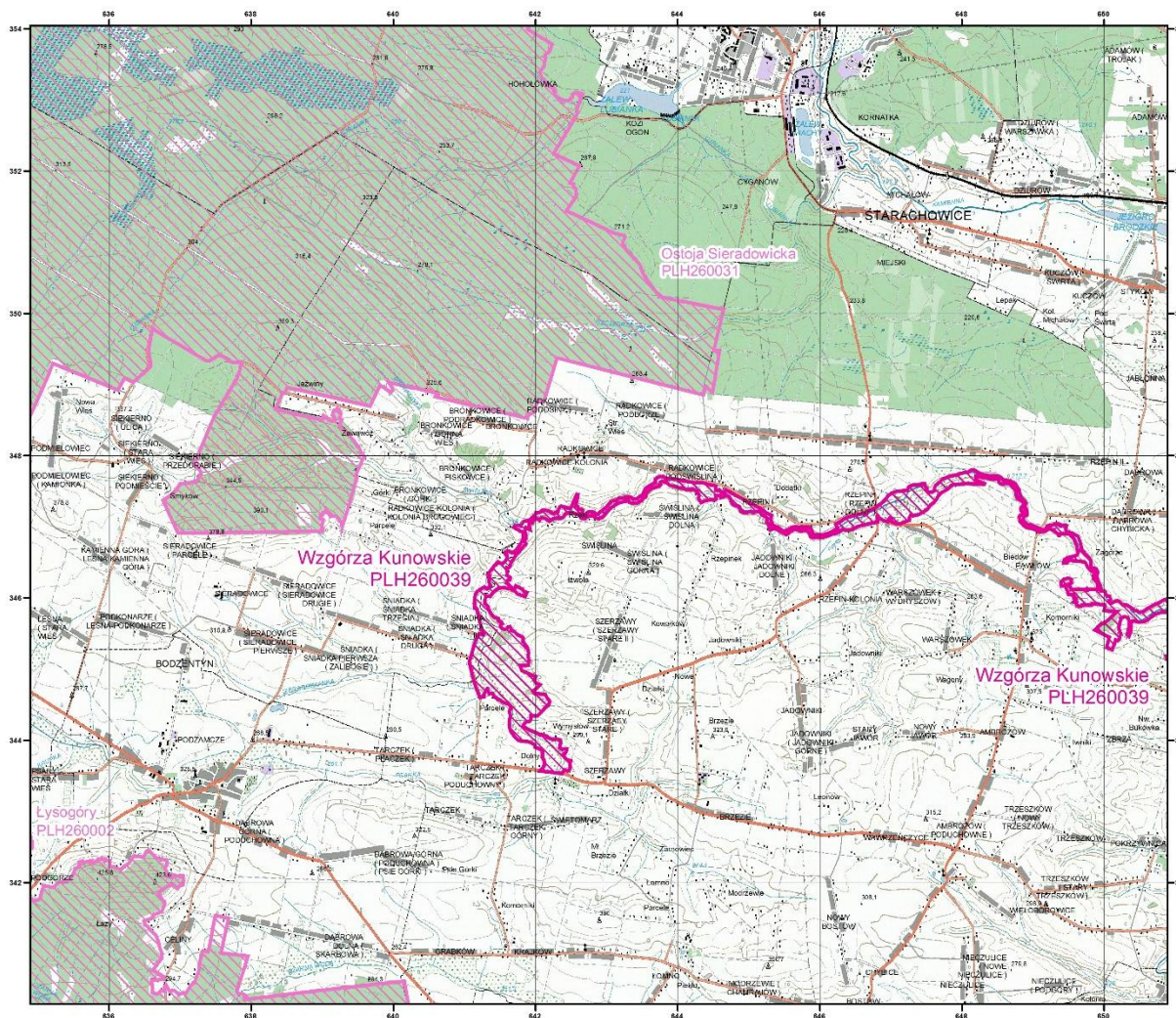


- ✓ Z przygotowywanego przez RDOŚ Kielce projektu planu zadań ochronnych dla ww. obszaru Natura 2000 wyłączone są tereny należące do PGL Lasów Państwowych.
- ✓ W granicach ostoi znajduje się wybudowany na rzece Pokrzywiance poniżej ujścia Świśliny zbiornik zaporowy Wióry. Na urozmaicony krajobraz Wzgórz Kunowskich składają się garby i wierzchowiny, które przeważają na przedmiotowym terenie oraz przecinające je doliny rzeczne. Dominującym elementem krajobrazu są łąki i pola uprawne, ciągnące się głównie wzdłuż rzek, ale występują tutaj również zbiorowiska leśne (zarówno ubogie bory sosnowe, jak i grądy oraz – wzdłuż znacznych odcinków rzek – łęgi. Ciekawym elementem charakterystycznym dla tego terenu są liczne wąwozy przecinające wyniesienia oraz nieliczne pozostałości zjawisk krasowych.



Fot. M. Skłodowski

Mapy obszaru Wzgórz Kunowskie



Specjalne Obszary
Ochrony Siedlisk
Natura 2000

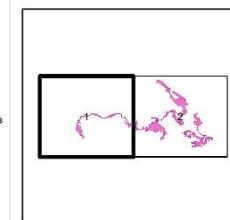




Generalna Dyrekcja Ochrony Środowiska

PLH260039

Wzgórz Kunowskie

arkusz 1/2



-  specjalny obszar ochrony siedlisk
-  sąsiadujący specjalny obszar ochrony siedlisk

Układ współrzędnych płaskich prostokątnych 1992
Geodezyjny układ odniesienia EUROREF-89

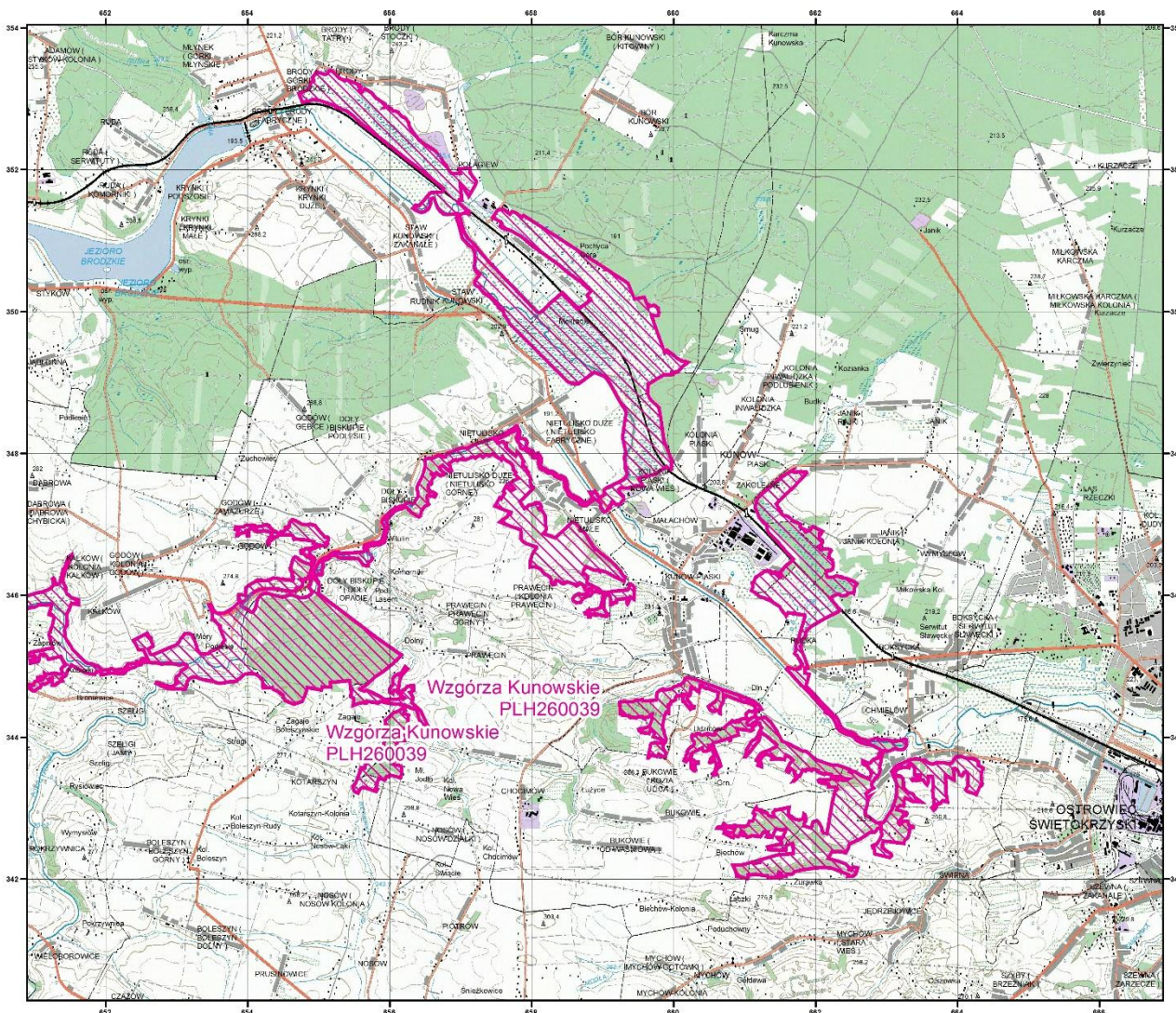
Podkład topograficzny: VMap Level 2
Wykonawca: Wojewódzki Centrum Geodezji i Teledetekcji
Edycja 2002

Opracowanie: Generalna Dyrekcja Ochrony Środowiska
stan na XI 2013



Spełniamy wymagania EMAS – zarządzamy urzędem efektywnie, oszczędnie i prośrodowiskowo





Specjalne Obszary
Ochrony Siedlisk
Natura 2000

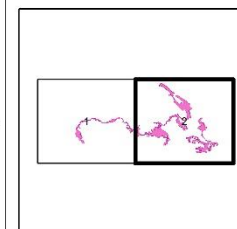


Generalna Dyrekcja Ochrony Środowiska

PLH260039

Wzgórze Kunowskie

arkusz 2/2



- specjalny obszar ochrony siedlisk
- sąsiadujący specjalny obszar ochrony siedlisk

Układ współrzędnych płaskich prostokątnych 1992
Geodezyjny układ odniesienia EUROREF-89

Podkład topograficzny: VMap Level 2
Wykonawca: Wojskowy Ośrodek Geodezji i Teledetekcji
Edycja: 2002

Opracowanie: Generalna Dyrekcja Ochrony Środowiska
stan na XI 2013



Spełniamy wymagania EMAS – zarządzamy urzędem efektywnie, oszczędnie i prośrodowiskowo



Położenie Obszaru Natura 2000 Wzgórza Kunowskie PLH260039

Obszar Natura 2000 Wzgórza Kunowskie leży na terenie:

- województwa świętokrzyskiego:
 - powiatu ostrowieckiego:
 - gminy Bodzechów:
 - obręb: Chmielów, Świrna, Mychów;
 - gminy Kunów:
 - obręb: Biechów, Udzielów, Rudka, Janik, Prawęcín, Nietulisko Małe, Nietulisko Duże, Kolonia Piaski, Kolonia Inwalidzka, Doły Biskupie, Małe Jodło, Chocimów, Kunów Miasto;
 - gminy Waśniów:
 - obręb: Kotarszyn;



REGIONALNA
DYREKCJA
OCHRONY
ŚRODOWISKA
W KIELCACH

Spełniamy wymagania EMAS – zarządzamy urzędem efektywnie, oszczędnie i prośrodowiskowo



EMAS
Zacertyfikowany system
zarządzania
środowiskowego
PL 0.04.002.00

- powiatu kieleckiego:
 - gminy Bodzentyn:
 - obręb: Śniadka, Dąbrowa;
- powiatu starachowickiego:
 - gminy Brody:
 - obręb: Staw Kunowski, Bór Kunowski, Rudnik, Krynki, Brody;
 - gminy Pawłów:
 - obręb: Godów, Kałków, Szeligi, Bukówka, Pawłów, Rzepin Drugi, Rzepin Pierwszy, Rzepin Kolonia, Jadowniki, Rzepinek, Radkowice, Świślina, Radkowice, Radkowice Kolonia, Szerzawy, Tarczek;

Przedmioty ochrony objęte opracowaniem – siedliska przyrodnicze

Kod	Nazwa siedliska
2330	Wydmy śródlądowe z murawami napiaskowymi (<i>Corynephorus, Agrostis</i>)
3150	Starorzecza i naturalne eutroficzne zbiorniki wodne ze zbiorowiskami z <i>Nympheion, Potamion</i>
3260	Nizinne i podgórskie rzeki ze zbiorowiskami włosieniczników (<i>Ranunculion fluitantis</i>)
6210	Murawy kserotermiczne (<i>Festuco-Brometea</i>)
6410	Zmiennowilgotne łąki trzęślicowe (<i>Molinion</i>)
6430	Ziołorośla górskie (<i>Adenostylion alliariae</i>) i ziołorośla nadrzeczne (<i>Convonvuletalia sepium</i>)



Kod	Nazwa siedliska
6510	Niżowe i górskie świeże łąki użytkowane ekstensywnie (<i>Arrhenatherion elatioris</i>)
9170	Grąd środkowoeuropejski i subkontynentalny (<i>Galio-Carpinetum</i> , <i>Tilio-Carpinetum</i>)
91E0	Łęgi wierzbowe, topolowe, olszowe i jesionowe (<i>Salicetum albo-fragilis</i> , <i>Populetum albae</i> , <i>Alnenion glutinoso-incanae</i>) i olsy źródliskowe



Fot. M. Skłodowski

Przedmioty ochrony objęte opracowaniem – zwierzęta

Kod	Nazwa gatunku
1037	Trzepla zielona <i>Ophiogomphus cecilia</i>
1060	Czerwończyk nieparek <i>Lycaena dispar</i>
4038	Czerwończyk fioletek <i>Lycaena helle</i>
6177	Modraszek telejus <i>Maculinea (Phengaris) teleius</i>
1096	Minóg strumieniowy <i>Lampetra planeri</i>



Fot. P. Mazurkiewicz



REGIONALNA
DYREKCJA
OCHRONY
ŚRODOWISKA
W KIELCACH

Spełniamy wymagania EMAS – zarządzamy urzędem efektywnie, oszczędnie i prośrodowiskowo



Zaczerpnięty system
zarządzania
środowiskowego
PN-ISO 14001:00

Kontakt:

Koordynator planu:

Beata Domagała - 41 343 53 66

Planista regionalny:

Diana Bartkiewicz – 041 230 20 35

Asystent planisty regionalnego:

Klaudia Smoąg – 041 230 20 35



Fundusze Europejskie
Infrastruktura i Środowisko



Unia Europejska
Fundusz Spójności



Zweryfikowany system
zarządzania
środowiskowego
PL 0 26 1002 00

Spełniamy wymagania EMAS – zarządzamy urzędem efektywnie, oszczędnie i prośrodowiskowo