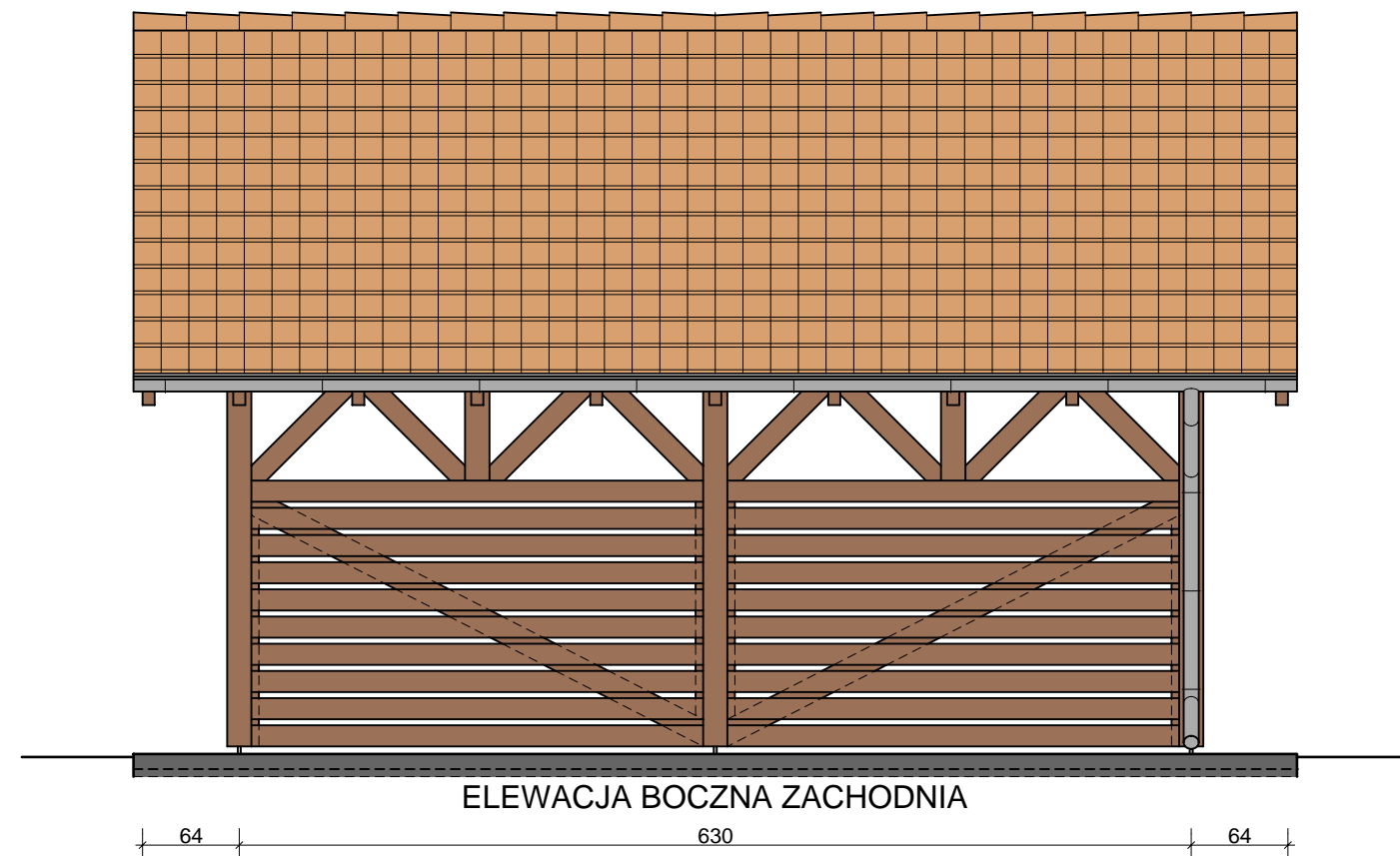
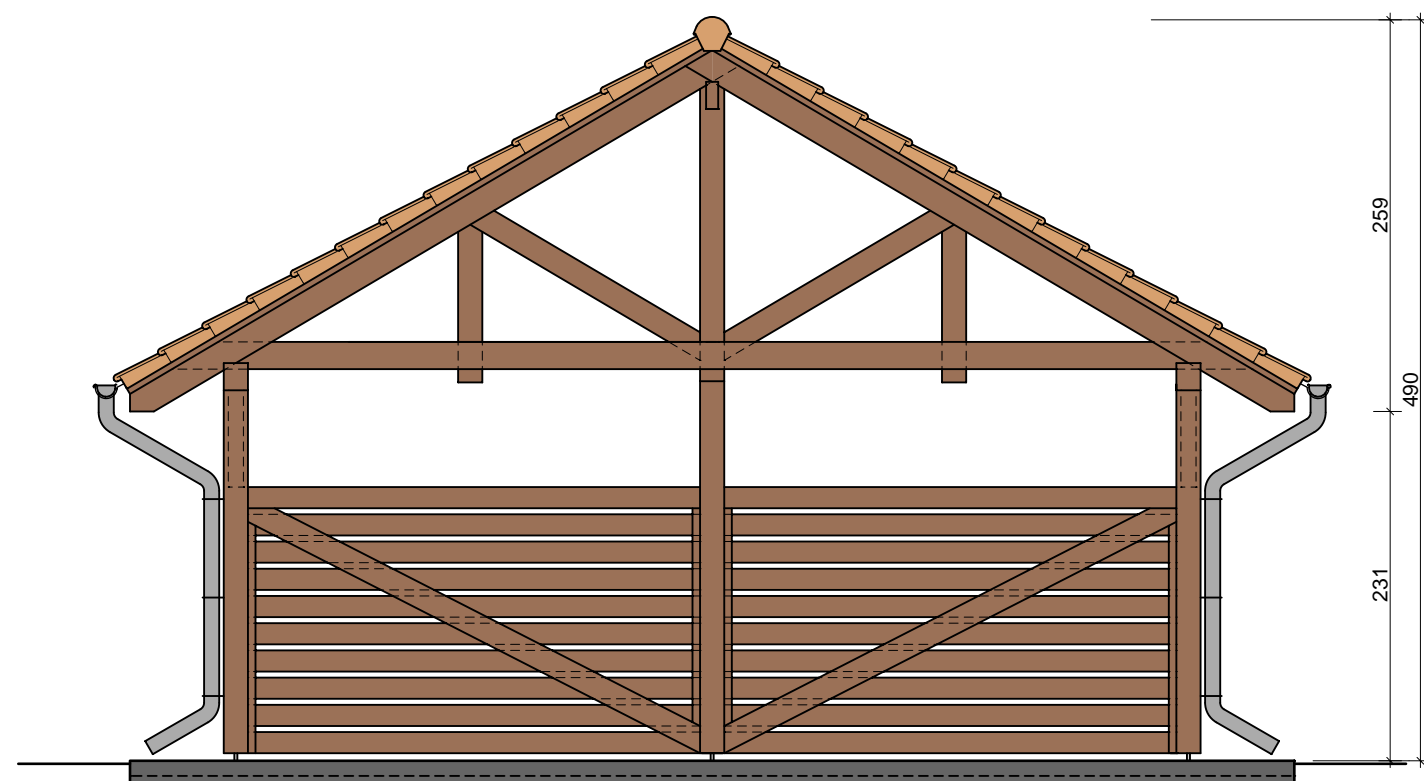


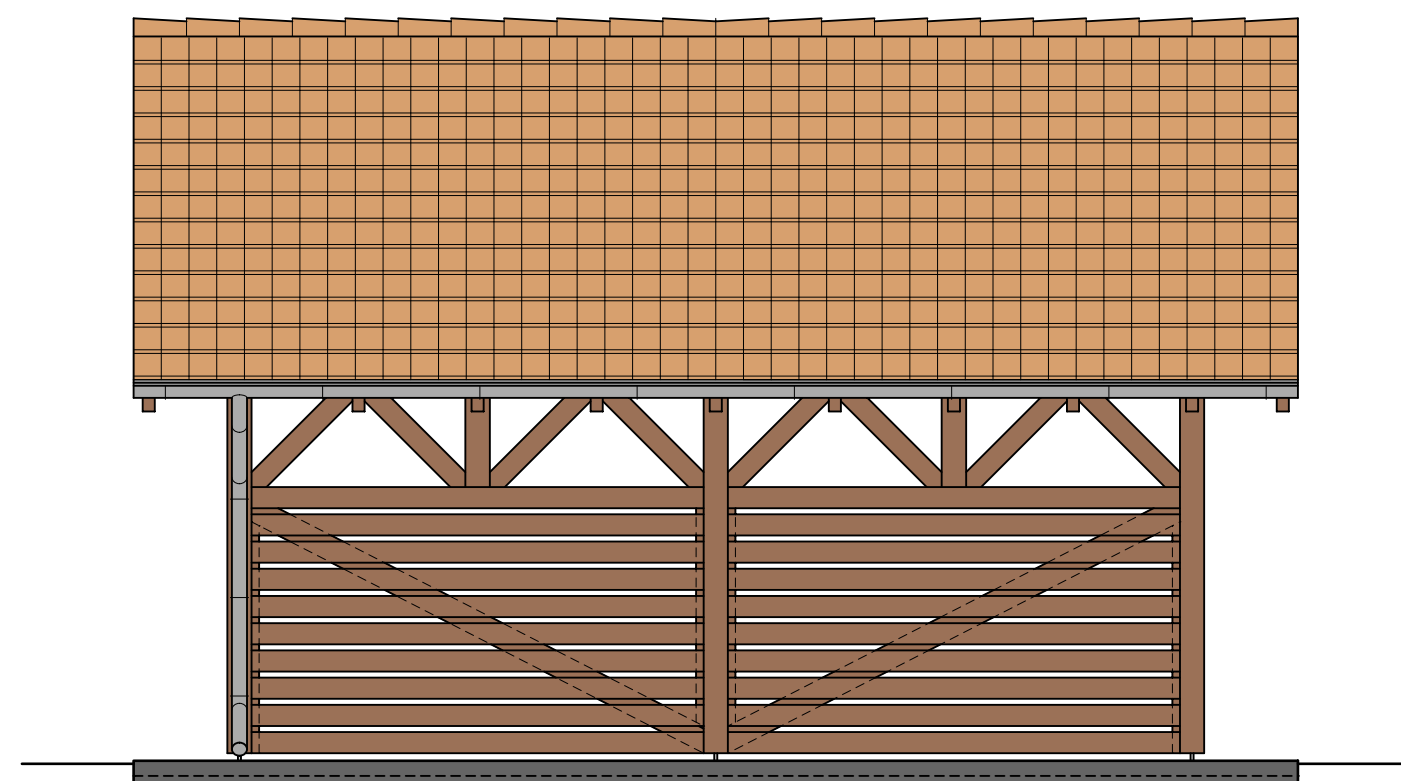
ELEWACJA TYLNA POŁUDNIOWA



ELEWACJA BOCZNA ZACHODNIA



ELEWACJA FRONTOWA PÓŁNOCNA



ELEWACJA BOCZNA WSCHODNIA

#### ELEMENTY DREWNIANE WIATY GARAŻOWEJ

Drewno konstrukcyjne min. C30 / KW, wysuszone / sezonowane, bez dużych nie wrośniętych sęków, bez sinizny i skreśu włókien, oszlifowane, narożniki wypukłe delikatnie sfazowane, impregnowane ciśnieniowo przeciwwilgociowo, przeciwpożarowo i przeciw korozji biologicznej oraz koloryzowane - na wzór kolorystyki drewna wiaty istniejącej / magazynowej.

#### Należy zastosować połączenia ciesielskie tradycyjne.

Słupy należy osadzić na systemowych podstawach stalowych wpuszczanych, ocynkowanych ogniowo, głęboko zakotwionych w żelbetowych stopach fundamentowych.

#### ORYNNOWANIE WIATY GARAŻOWEJ

Z BLACHY TYTAN-CYNK PATYNA gr. min. 0,7 mm

- Rynny  $\varnothing$  120 - dł. 2 x 7,7m = 15,4 m z zastosowaniem blachy okapowej

- Rury spustowe  $\varnothing$  100 - dł. 2 x 3,2 m = 6,4 m

### WIATA GARAŻOWA - PROJEKT - ELEWACJE 1:50

"ARCHIT" PRACOWNIA PROJEKTOWA Arch. WIESŁAWA KLIM UL. BRACI GIERYMSKICH 1A 65-140 ZIELONA GÓRA tel / fax: 68 451 13 41; tel: 660 668 753		Przebudowa budynku mieszkalnego jednorodzinnego z kancelarią Leśniczego, ze zmianą sposobu użytkowania na ZESPÓŁ KANCELARIÍ DWÓCH LEŚNICTW Budowa wiaty garażowej; Budowa wiaty magazynowej; Przebudowa / remont ogrodzenia osady Sucha Dolna 44; Budowa utwardzenia terenu osady Sucha Dolna 44; LOKALIZACJA: Sucha Dolna 44, Obręb 0010 Sucha Dolna Działka nr ew. 321; Gmina Niegosławice, Powiat zagańsk	
BRANŻA:	ARCHITEKTONICZNO-BUDOWLANA	TEMAT	
DATA:	KWIECIEŃ 2023 r.		
	IMIĘ I NAZWISKO	UPRAWNIENIA	PODPIS
PROJEKTANT:	mgr inż. arch. WIESŁAWA KLIM	1/96/ZG	Sp. architektoniczna
PROJEKTANT:	mgr inż. ARTUR WIDZIŃSKI	4/90/ZG	Sp. konstrukcyjna
PROJEKTANT:			
			NR RYSUNKU
			A-B/K-4 /2
			PT