



TOM I/1	EGZ. 1/4	
NAZWA INWESTYCJI:	<b>ROZBUDOWA CENTRUM PARTNERSTWA SPOŁECZNEGO „DIALOG” IM. ANDRZEJA BĄCZKOWSKIEGO Z NIEZBĘDNĄ INFRASTRUKTURĄ</b>	
KATEGORIA OBIEKTÓW BUDOWLANYCH:	budynek konferencyjny – kategoria XVI, parkingi – kategoria obiektu XXII, drogi wewnętrzne - kategoria obiektu XXV, sieci - kategoria obiektu XXVI	
LOKALIZACJA:	ulica Bolesława Limanowskiego 23, 02-943 Warszawa, dz. nr ewid. 5/4, obręb ewidencyjny 1-05-16, dzielnica MOKOTÓW, id: 146505_8.0516.5/4	
INWESTOR:	<div style="display: flex; justify-content: space-between; align-items: center;"> <div style="text-align: center;"> <p>Centrum Partnerstwa Społecznego</p>  <p><b>-dialog</b></p> <p>im. Andrzeja Bączkowskiego</p> </div> <div style="text-align: right;"> <p>MINISTERSTWO RODZINY, PRACY I POLITYKI SPOŁECZNEJ</p> <p>UL. NOWOGRODZKA 1/3/5, 00-513 WARSZAWA</p> </div> </div>	
NAZWA I ADRES JEDNOSTKI PROJEKTOWANIA:	<div style="display: flex; justify-content: space-between; align-items: center;"> <div style="font-size: small;"> <p><b>archimedia architekci &amp; inżynierowie</b>            święciana 6 61-132 poznań            architekci 530 811 452            konstruktorzy 609 622 206            instalatorzy 607 170 057            www.archimedia.com.pl</p> </div> <div style="text-align: right;">  <p>archimedia</p> </div> </div>	
STADIUM OPRACOWANIA:	<b>PROJEKT BUDOWLANY</b>	
ZAWARTOŚĆ OPRACOWANIA:	<p><b>ROBOTY WSTĘPNE I PRZYGOTOWAWCZE</b></p> <p><b>PROJEKT ROZBIÓREK</b></p> <p><b>PROJEKT ZAGOSPODAROWANIA TERENU – PLAN ROZBIÓREK</b></p> <p><b>ROZBIÓRKI ISTNIEJĄCEGO FRAGMENTU BUDYNKU CPS DIALOG</b></p>	
BRANŻA KONSTRUKCJA:	<p><b>PROJEKTANT:</b></p> <p><b>mgr inż. Marcin Graczyk</b>            uprawnienia budowlane do projektowania i kierowania robotami budowlanymi bez ograniczeń w specjalności konstrukcyjno-budowlanej KUP/0149/PWBKb/17</p>	<p><b>SPRAWDZAJĄCY:</b></p> <p><b>mgr inż. Krzysztof Gąsior</b>            uprawnienia budowlane do projektowania i kierowania robotami budowlanymi bez ograniczeń w specjalności konstrukcyjno-budowlanej KUP/0026/PWOK/12</p>
MIEJSCE I DATA OPRACOWANIA:	POZNAŃ, GRUDZIEŃ 2019 r.	



## SPIS ZAWARTOŚCI

1.	PODSTAWOWE INFORMACJE .....	4
1.1.	Dane ogólne.....	4
1.2.	Podstawa opracowania .....	4
2.	PRZEZNACZENIE I PROGRAM UŻYTKOWY OBIEKTU .....	4
2.1.	Charakterystyczne dane techniczne dla budynku C.....	4
2.2.	Charakterystyczne dane techniczne dla budynku nr 1 .....	4
2.3.	Charakterystyczne dane techniczne dla budynku nr 2 .....	4
3.	ZESTAWIENIE POWIERZCHNI UŻYTKOWYCH, USŁUGOWYCH I RUCHU .....	5
4.	FORMA ARCHITEKTONICZNA I FUNKCJA .....	6
5.	UKŁAD KONSTRUKCYJNY OBIEKTU BUDOWLANEGO .....	10

**CZĘŚĆ RYSUNKOWA – SPIS RYSUNKÓW**

<i>Lp.</i>	<i>Nr rys.</i>	<i>Nazwa rysunku</i>	<i>Skala</i>
1	<b>ROZ.01</b>	PROJEKT ZAGOSPODAROWANIA TERENU – PLAN ROZBIÓREK	1:500
2	<b>ROZ.02</b>	ROZBIÓRKI RZUT PARTERU	1:100
3	<b>ROZ.03</b>	ROZBIÓRKI – RZUT 1 PIĘTRA	1:100
4	<b>ROZ.04</b>	ROZBIÓRKI – RZUT 2 PIĘTRA	1:100
5	<b>ROZ.05</b>	PARTEROWE BUDYNKI GOSPODARCZE	1:100



## CZĘŚĆ OPISOWA



## 1. PODSTAWOWE INFORMACJE

Opis techniczny do projektu architektonicznego.

### 1.1. Dane ogólne

INWESTOR:	Ministerstwo Rodziny, Pracy i Polityki Społecznej ul. Nowogrodzka 1/3/5, 00-513 Warszawa
NAZWA OBIEKTU:	Rozbudowa Centrum Partnerstwa Społecznego „Dialog” im. Andrzeja Bączkowskiego z niezbędną infrastrukturą techniczną
LOKALIZACJA:	ul. Bolesława Limanowskiego 23, działka nr ewid. 5/4; obręb 1-05-16, ID 146504_8.0516.5/4

### 1.2. Podstawa opracowania

Podstawą opracowania są:

- Szczegółowe wytyczne Inwestora, program funkcjonalno-użytkowy nowego obiektu, uzgodnienia, spotkania robocze, uzgodnienia międzybranżowe.
- Umowa na wykonanie prac projektowych.
- Wizja lokalna w terenie, dokumentacja fotograficzna i inwentaryzacja.

## 2. PRZEZNACZENIE I PROGRAM UŻYTKOWY OBIEKTU

Celem opracowania jest projekt rozbiórki trzykondygnacyjnego budynku biblioteki (zwanego bud. C) CPS Dialog. Do wyburzenia przeznaczone zostały również budynki nr 1 i 2 parterowe zlokalizowane w północno-wschodniej części działki przy istniejącym wjeździe na teren.

### 2.1. Charakterystyczne dane techniczne dla budynku C

Kubatura brutto budynku (zgodnie z §3.24 WT): (1317,81x14,83m) **2 664,4m<sup>3</sup>**

**Powierzchnia całkowita wewnętrzna: 614,38 m<sup>2</sup>**

Powierzchnia zabudowy: **238,96 m<sup>2</sup>**, schody zewnętrzne pow. 21,85 m<sup>2</sup>

Wysokość (mierzona zgodnie z §6. WT.): **11,15 m**

Długość: **12,61 m**

Szerokość: **18,95 m**

Ilość kondygnacji: **III nadziemne**

### 2.2. Charakterystyczne dane techniczne dla budynku nr 1

Kubatura brutto budynku **603,90<sup>3</sup>**

**Powierzchnia całkowita wewnętrzna: 26,50 m<sup>2</sup>**

Powierzchnia zabudowy: **37,8 m<sup>2</sup>**

Wysokość **3,00m**

Długość: **6,29 m**

Szerokość: **6,00 m**

Ilość kondygnacji: **I nadziemne**

### 2.3. Charakterystyczne dane techniczne dla budynku nr 2

Kubatura brutto budynku **603,90<sup>3</sup>**

**Powierzchnia całkowita wewnętrzna: 150,74 m<sup>2</sup>**

Powierzchnia zabudowy: **201,30 m<sup>2</sup>**

Wysokość: **3,00m**



Długość: **30,48 m**  
Szerokość: **6,60 m**  
Ilość kondygnacji: **I nadziemne**

### 3. ZESTAWIENIE POWIERZCHNI UŻYTKOWYCH, USŁUGOWYCH I RUCHU

ZGODNIE Z PN-ISO 9836:1997

ZESTAWIENIE POWIERZCHNI [m <sup>2</sup> ]				
L.P.			NAZWA POMIESZCZENIA	pow. netto [m <sup>2</sup> ]
<b>ZESTAWIENIE POWIERZCHNI PARTERU</b>				
0	.	46a	PRZEDSIONEK	4,42
0	.	46	HOL BIBLIOTEKI	10,29
0	.	47	KL. SCHODOWA NR 4	15,69
0	.	48	POM. POMOCNICZE	5,85
0	.	49	SERWEROWNIA	7,76
0	.	50	POKÓJ BIUROWY	10,25
0	.	51	MAGAZYN	150,82
<b>POWIERZCHNIA PARTERU ŁĄCZNIE</b>				<b>205,08</b>
<b>ZESTAWIENIE POWIERZCHNI 1. PIĘTRA</b>				
1	.	53	POKÓJ BIUROWY	16,88
1	.	54	POKÓJ BIUROWY /KSIĘGOWOŚĆ	16,43
1	.	55	BIBLIOTEKA	33,00
1	.	56	CZYTELNIA	85,20
1	.	57	WC	4,62
1	.	58	WC	4,62
1	.	59	KORYTARZ	5,37
1	.	60	KL. SCHODOWA	37,88
1	.	61	KORYTARZ	15,31
<b>POWIERZCHNIA 1. PIĘTRA ŁĄCZNIE</b>				<b>219,31</b>
<b>ZESTAWIENIE POWIERZCHNI 2. PIĘTRA</b>				
2	.	48	POKÓJ BIUROWY	17,09
2	.	49	POKÓJ BIUROWY 1	16,17
2	.	50	POKÓJ BIUROWY 3	12,65
2	.	51	POKÓJ BIUROWY 4	12,45
2	.	52	POKÓJ BIUROWY 5	16,03
2	.	53	POKÓJ BIUROWY 7	15,35
2	.	54	POKÓJ BIUROWY 6	7,16
2	.	55	POKÓJ BIUROWY 8	10,08
2	.	56	POKÓJ BIUROWY 9	10,32
2	.	57	POKÓJ BIUROWY 10	9,83



2	.	58	WC	4,62
2	.	59	WC	4,26
2	.	60	KORYTARZ	21,98
2	.	61	KLATKA SCHODOWA	16,74
2	.	62	KORYTARZ	15,26
<b>POWIERZCHNIA 1. PIĘTRA ŁĄCZNIE</b>				<b>189,99</b>
<b>POWIERZCHNIA ŁĄCZNIE</b>				<b>614,38</b>

#### 4. FORMA ARCHITEKTONICZNA I FUNKCJA

Budynek przeznaczony do rozbiórki ma zwartą bryłę. Od strony północnej i południowej zastosowano pasy okienne. Budynek jest tynkowany w kolorze beżowym z zielonymi akcentami.





Pomocnicze budynki parterowe przy wjeździe na teren CPS są jednokondygnacyjne, murowane. Nad fragmentem pomieszczeń mieszczących archiwum zastosowano dach skośny, dwuspadowy pokryty blachą falistą. W zabudowaniach występuje stolarka PCV, rynny i rury spustowe PCV.







Do rozbiórki przeznaczono również część drogi wewnętrznej, miejsca parkingowe oraz nawrotkę dla straży pożarnej.







## 5. UKŁAD KONSTRUKCYJNY OBIEKTU BUDOWLANEGO

Technologia budowlana: stopy i ławy fundamentowe betonowe, zbrojone, wylewane, konstrukcja ścian żelbetowa z wypełnieniem z bloczków z betonu komórkowego, stropy - płyty kanałowe typu żerańskiego oraz DZ, izolacja ścian i dachów płaskich pulpitowych ze styropianu (15 cm), tynki zewnętrzne mineralne malowane i mozaikowe (cokół), dachy kryte powłokami bitumicznymi zgrzewalnymi, wyposażone w system rynien i rur spustowych, okna i drzwi PCV, obróbki (podokienniki, attyka) z blachy stalowej ocynkowanej.

## 6. PLAN ROZBIÓRKI

### 6.1. Przyjęte rozwiązania

Przed przystąpieniem do prac rozbiórkowych pomieszczenia budynków opróżnić z mebli, sprzętu i urządzeń technicznych oraz sieci kolidujących: energetycznego, wodociągowego, kanalizacyjnego, telekomunikacyjnego. Od właściciela terenu uzyskać oświadczenie o braku niewypałów i niewybuchów, substancji chemicznych i biologicznych szkodliwych dla zdrowia oraz braku promieniowania jonizującego. Powyższe należy potwierdzić wpisem do dziennika rozbiórki. Gruz i inne materiały rozbiórkowe należy składować odpowiednio w wyznaczonych miejscach, a następnie wywozić w miejsca przerobu, utylizacji lub składowania. Budynek trzykondygnacyjny przeznaczony do rozbiórki to obiekt niski o wysokości do 11,15m nad poziomem terenu, natomiast pomocnicze budynki jednokondygnacyjne mają wys. 3,90m.

### 6.2. Warunki BHP prowadzenia robót rozbiórkowych

Prace rozbiórkowe oraz demontażowe prowadzić zgodnie z ogólnymi warunkami BHP, a w szczególności:

- teren prowadzonych robót rozbiórkowych należy wygrodzić taśmami i oznakować tablicami ostrzegawczymi,
- roboty rozbiórkowe można rozpocząć po odłączeniu sieci od obiektów oraz oświadczenia właściciela terenu o braku niewypałów i niewybuchów, substancji chemicznych i biologicznych szkodliwych dla zdrowia oraz braku promieniowania jonizującego; powyższe należy potwierdzić wpisami do dziennika rozbiórki,
- podczas wiatru o szybkości większej niż 10 m/s roboty należy wstrzymać,
- w czasie rozbiórki przebywanie ludzi na niższych kondygnacjach jest bezwzględnie zabronione,
- nie wolno gromadzić gruzu na dachach, daszkach itp.
- gruz należy usuwać bezpośrednio na teren,
- nie wolno obalać ścian lub innych części rozbieranego obiektu przez podkopywanie lub podcinanie,
- przy rozbiórce metodą obalania długość stosowanych lin powinna być trzy razy większa od wysokości obiektu,
- przy obalaniu sposobem mechanicznym zatrudnionych pracowników i maszyny należy usunąć poza strefę niebezpieczną rozbiórki,
- prowadzenie robót rozbiórkowych o zmroku, przy sztucznym świetle lub przy złej widoczności jest zabronione,
- terminowo dokonywać przeglądu i kontroli urządzeń linowych i pomocniczych,
- przed dopuszczeniem pracownika do pracy należy zaopatrzyć go w odzież roboczą i ochronną,
- wszyscy pracownicy zagrożeni wypadkiem powinni być zaopatrzeni w atestowany sprzęt ochrony osobistej (pasy bezpieczeństwa, hełmy ochronne),
- nie dopuszcza się przebywania pod wysięgnikiem i demontowanym elementem w trakcie podnoszenia i podawania,
- nie dopuszczać do przebywania w strefach ochronnych osób niezwiązanych bezpośrednio z rozbiórką,
- stosować ochrony zabezpieczające przed upadkiem – bariery, odbojnice,
- na budowie zorganizować punkt pierwszej pomocy medycznej wyposażony w apteczkę z niezbędnymi lekami,
- zorganizować pomieszczenia socjalno-bytowe dla załogi w obiektach sąsiednich lub w postaci przewoźnych barakozów w odległościach nie większych niż 200m od rozbieranych obiektów,
- na terenie powinna być wywieszona na widocznym miejscu tablica z adresami i telefonami najbliższej straży pożarnej, pogotowia ratunkowego, policji,
- wszystkie roboty prowadzić pod bezpośrednim nadzorem osoby uprawnionej.

### 6.3 Zasady prowadzenia robót rozbiórkowych



Roboty rozbiórkowe należą do niebezpiecznych, dlatego teren, na którym się odbywają, należy wygrodzić i oznakować tablicami ostrzegawczymi. Roboty rozbiórkowe powinny być wykonywane na podstawie dokumentacji rozbiórki, pod nadzorem osoby uprawnionej. Całość prac może być prowadzona ręcznie, poprzez obalenie, wyburzenie i demontaż. Przed rozpoczęciem prac należy od rozbiieranych obiektów odłączyć przyłącze linii energetycznej, linii telefonicznej oraz przyłącze wody. Prace rozbiórkowe prowadzić w taki sposób, aby usuwanie poszczególnych elementów nie wywoływało spadania lub zawalenia się innych elementów budowli. Przy usuwaniu gruzu, należy stosować zsuwnice, lub rynny zsypane, które powinny być zabezpieczone przed wypadaniem gruzu. Nie wolno gromadzić gruzu na stropach, kłatkach schodowych, dachach niższych części budynku, a także wywracać ściany poprzez ich podkopywanie lub podcinanie. Pracownicy powinni być zapoznani z programem rozbiórki, warunkami planu BIOZ. Całość prac rozbiórkowych dokumentować w dzienniku rozbiórki, dodatkowo prowadzić nadzór i protokołować dostateczną wytrzymałość elementów, na których będą przebywać pracownicy w trakcie rozbiórki innych elementów.

#### 6.4 Kolejność wykonywania robót rozbiórkowych.

- demontaż rynien i rur spustowych,
- demontaż instalacji wewnętrznych,
- demontaż stolarki i ślusarki okiennej i drzwiowej,
- demontaż odgromienia budynku,
- demontaż pokrycia dachu,
- rozbiórka konstrukcji dachu i stropu nad 2 piętrem,
- rozbiórka kominów,
- rozbiórka ścian murowanych wewnętrznych i zewnętrznych,
- rozbiórka posadzki oraz warstw podposadzkowych,
- rozbiórka stropu nad 1 piętrem,
- rozbiórka kominów,
- rozbiórka ścian murowanych wewnętrznych i zewnętrznych,
- rozbiórka posadzki oraz warstw podposadzkowych,
- rozbiórka stropu nad parterem,
- rozbiórka kominów,
- rozbiórka ścian murowanych wewnętrznych i zewnętrznych,
- rozbiórka posadzki oraz warstw podposadzkowych,
- zgodnie z częścią konstrukcyjną nowoprojektowanego budynku przed rozebraniem fundamentów zostanie wykonane wzmocnienie palisadą betonową w systemie „jet-grouting” gr. 80 cm i dł. 8m oraz systemem kotew gruntowych.
- rozbiórka fundamentów,
- rozbiórka pomocniczych budynków jednokondygnacyjnych przy wjeździe na teren
- rozbiórka istniejącego fragmentu drogi wewnętrznej wraz z miejscami postojowymi oraz nawrotką p.poż.

#### 3.5 Odpady

3.5.1 Rodzaje odpadów. W trakcie prowadzonych robót rozbiórkowych powstanie szereg materiałów masowych, które należy gromadzić z zachowaniem ścisłej segregacji, a następnie odtransportować na miejsce docelowego składowania, przeróbki lub utylizacji, które należy uzgodnić z Zakładem Komunalnym. Rodzaje odpadów:

- gruz betonowy, ceglany, ceramiczny
- papa na lepiku,
- tynki,
- stal,
- stolarka drewniana,
- szkło okienne,
- drewno,
- odpady niesegregowane podobne do komunalnych (ze sprzętania pomieszczeń, socjalno-bytowe).

3.5.2 Ocena i klasyfikacja odpadów w aspekcie ich uciążliwości dla środowiska oraz sposób zagospodarowania. Klasyfikację odpadów sporządzono na podstawie rozporządzenia Ministra Środowiska z dnia 27 września 2001r.



w sprawie katalogu odpadów (Dz. U. nr 112, poz.1206). Powstające w trakcie robót rozbiórkowych odpady kwalifikowane są do grupy 17

– Odpady z budowy, remontów i demontażu obiektów budowlanych oraz infrastruktury drogowej.

Kod odpadu	Nazwa odpadu	Sposób zagospodarowania
17 01 01	Odpady betonu oraz gruz betonowy z rozbiórek i remontów	Utylizacja
17 01 02	Gruz ceglany	Utylizacja
17 01 03	Odpady innych materiałów ceramicznych i elementów wyposażenia	Utylizacja
17 01 07	Zmieszane odpady z betonu, gruzu ceglanego, odpadowych materiałów ceramicznych i elementów wyposażenia inne niż wymienione w 17 01 06	Utylizacja
17 01 80	Usunięte tynki, tapety, okleiny itp.	Utylizacja
17 01 82	Inne nie wymienione odpady	Utylizacja
17 02 01	Drewno	Wykorzystanie gospodarcze
17 02 02	Szkło	Przeróbka i ponowne wykorzystanie
17 02 03	Tworzywa sztuczne	Utylizacja
17 02 05	Żelazo i stal	Przeróbka i ponowne wykorzystanie
17 03 80	Odpadowa papa	Utylizacja
17 04 05	<i>Odpady i złomy metaliczne oraz stopów metali: Żelazo i stal</i>	Przeróbka i ponowne wykorzystanie

Uwaga: 1) w przedstawionym katalogu odpadów, nie ma odpadów zakwalifikowane jako niebezpieczne 2) sposób zagospodarowania odpadów, odnosi się do postępowania z odpadami przez zakład utylizacji odpadów.

Opracowanie:

Projektant branży konstrukcyjno-budowlanej  
mgr inż. Marcin Graczyk

Nr uprawnień  
upr. nr KUP/0149/PWBKb/17

Opracowanie  
mgr inż. arch. Agata Pióro

Projektant branży konstrukcyjnej  
mgr inż. Krzysztof Gąsior

Nr uprawnień  
upr. nr KUP/0026/PWOK/12



## CZĘŚĆ RYSUNKOWA



## MAPA DO CELÓW PROJEKTOWYCH

Terenu położonego w :  
Woj: mazowieckie  
Powiat: Warszawa  
Dzielnica: 146505\_8Mokotów  
Obręb: 146505\_8.0516  
146505\_8.0509  
Działka: 5/4;1;15/9  
Ul. Limanowskiego  
Oznaczenie kancelaryjne pracy geodezyjnej  
BG-ODGIK-OZ.6640.2558.2019.MKL  
Jednostka ewidencyjna 146505\_8, Dz. Mokotów  
Skala 1:500  
Układ współrzędnych mapy PUWG 2000  
Układ wysokości mapy „0-Wisły”  
Mapa zaktualizowana w granicach oznaczonych kolorem zielonym w miesiącu wrzesień 2019  
Informacja o służebnościach gruntowych: bez ustalania

## ASPOL-GEO

Arkadiusz Sobień  
03-138 Warszawa, ul. Strumykowa 35/36  
NIP: 948-230-17-90, REGON: 361466204  
tel. 510-659-096, email: aspolgeo@gmail.com

mgr inż. Arkadiusz Sobień

A. Sobień  
Geodeta uprawniony  
Upr. GGK nr 21896

Warszawa, dn 05.09.2019

Poświadczam, że niniejszy dokument został opracowany w wyniku prac geodezyjnych i kartograficznych, których rezultaty zawiera operat techniczny wpisany do ewidencji materiałów państwowego zasobu geodezyjnego i kartograficznego

Prezydent Miasta Stołecznego Warszawy

Identyfikator ewidencyjny materiału z zasobu operat techniczny P.1465.

2019.11.05.8

Data wpisania operatu technicznego do ewidencji materiałów zasobu

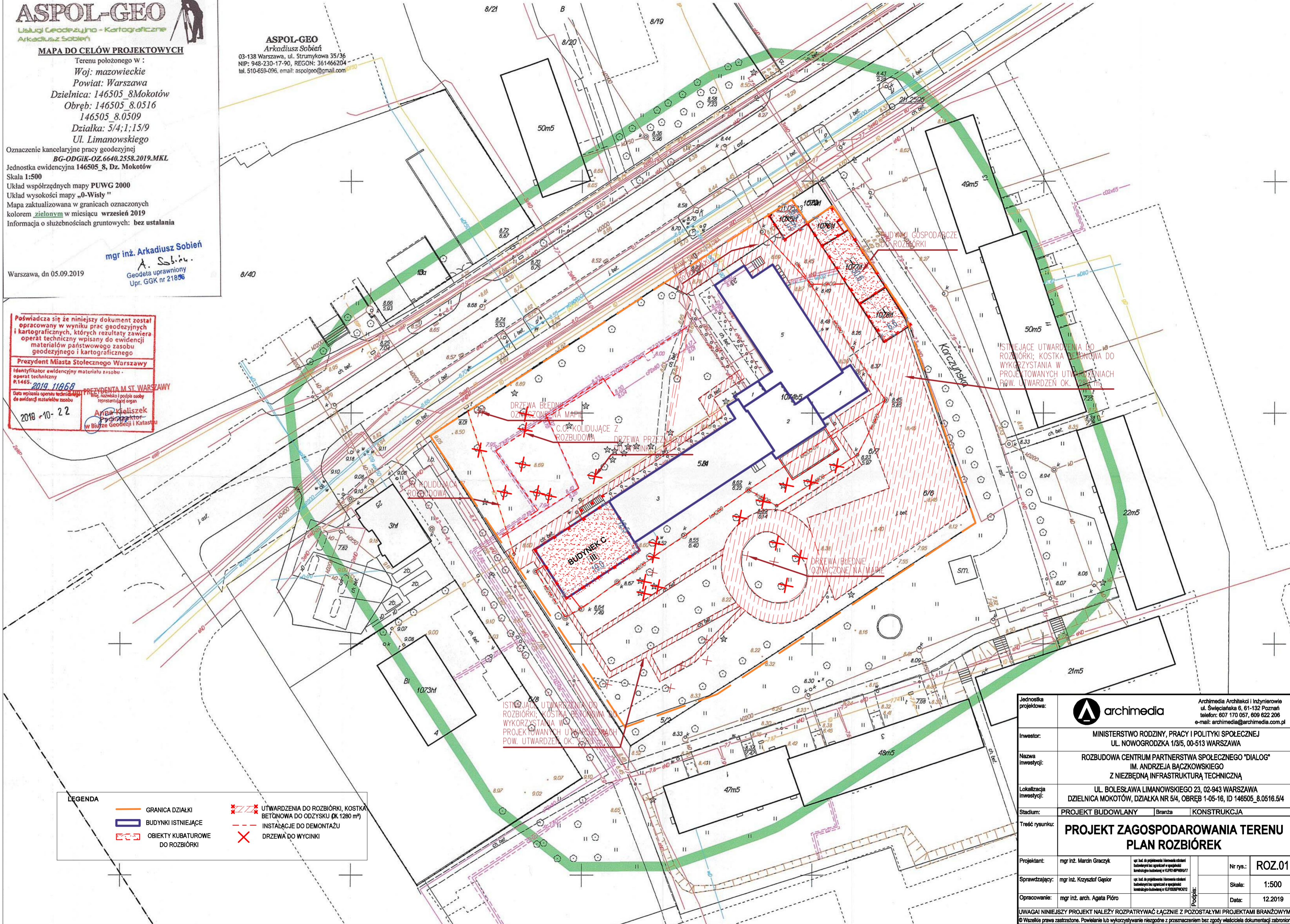
2018-10-22

PREZYDENTA M. ST. WARSZAWY

Imię, nazwisko i podpis osoby reprezentującej organ

Anna Kieliszek

Pracownik w Biurze Geodezji i Katastru

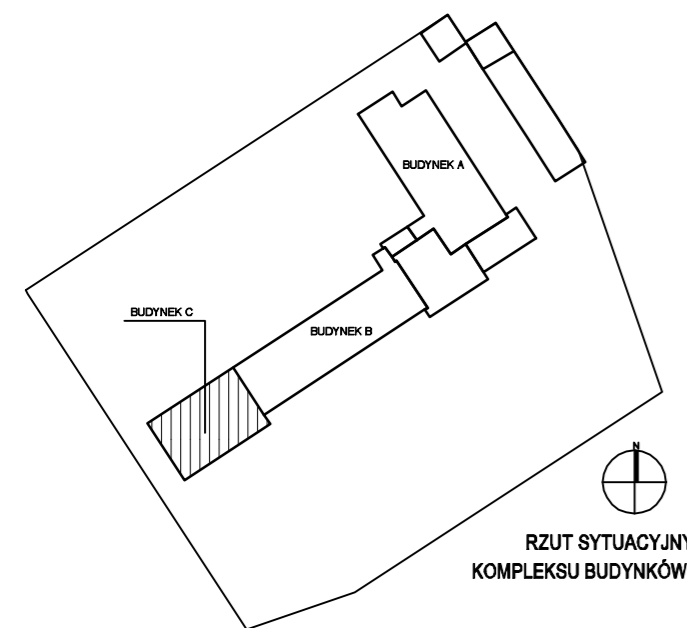
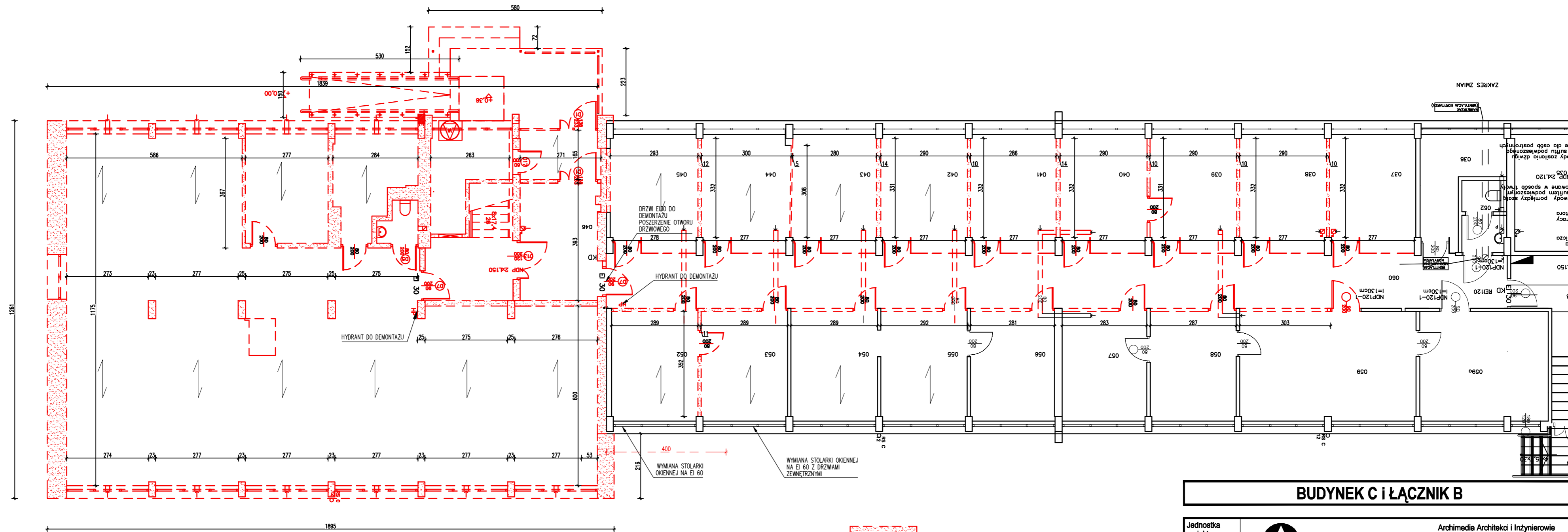


### LEGENDA

- GRANICA DZIAŁKI
- BUDYNKI ISTNIEJĄCE
- OBIEKTY KUBATUROWE DO ROZBIÓRKI
- UTWARDZENIA DO ROZBIÓRKI, KOSTKA BETONOWA DO ODZYSKU (OK 1280 m<sup>2</sup>)
- INSTALACJE DO DEMONTAŻU
- X DRZEWA DO WYCINKI

Jednostka projektowa:	archimedia Archimedia Architekci i Inżynierowie ul. Świąciańska 6, 61-132 Poznań telefon: 607 170 057, 609 822 206 e-mail: archimedia@archimedia.com.pl
Investor:	MINISTERSTWO RODZINY, PRACY I POLITYKI SPOŁECZNEJ UL. NOWOGRODZKA 1/3/5, 00-513 WARSZAWA
Nazwa inwestycji:	ROZBUDOWA CENTRUM PARTNERSTWA SPOŁECZNEGO "DIALOG" IM. ANDRZEJA BAĆKOWSKIEGO Z NIEZBĘDNĄ INFRASTRUKTURĄ TECHNICZNĄ
Lokalizacja inwestycji:	UL. BOLESŁAWA LIMANOWSKIEGO 23, 02-943 WARSZAWA DZIELNICA MOKOTÓW, DZIAŁKA NR 5/4, OBRĘB 1-05-16, ID 146505_8.0516.5/4
Stadium:	PROJEKT BUDOWLANY   Branża: KONSTRUKCJA
Treść rysunku:	<b>PROJEKT ZAGOSPODAROWANIA TERENU PLAN ROZBIÓREK</b>
Projektant:	mgr inż. Marcin Graczyk
Sprawdzający:	mgr inż. Krzysztof Gęsiar
Opracowanie:	mgr inż. arch. Agata Pióro
Nr rys.:	ROZ.01
Skala:	1:500
Data:	12.2019

UWAGA! NINIEJSZY PROJEKT NALEŻY ROZPATRYWAĆ ŁĄCZNIE Z POZOSTAŁYMI PROJEKTAMI BRANŻOWYMI  
© Wszelkie prawa zastrzeżone. Powielanie lub wykorzystywanie niezgodne z przeznaczeniem bez zgody właściciela dokumentacji zabronione



 ELEMENTY PRZEZNACZONE DO ROZBIÓRKI

**BUDYNEK C**  
pow. zabudowy 234,4 m<sup>2</sup>  
strefa wejściowa (pochylnia dla niepełnosprawnych oraz schody wejściowe) 22,7m<sup>2</sup>

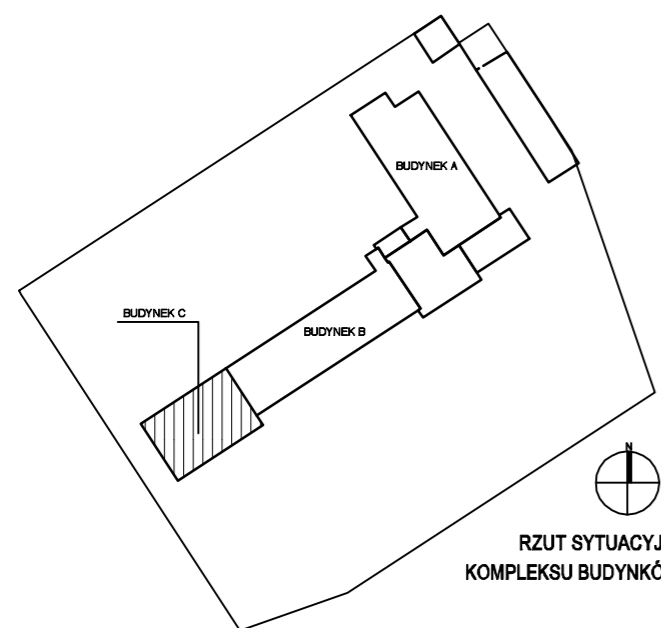
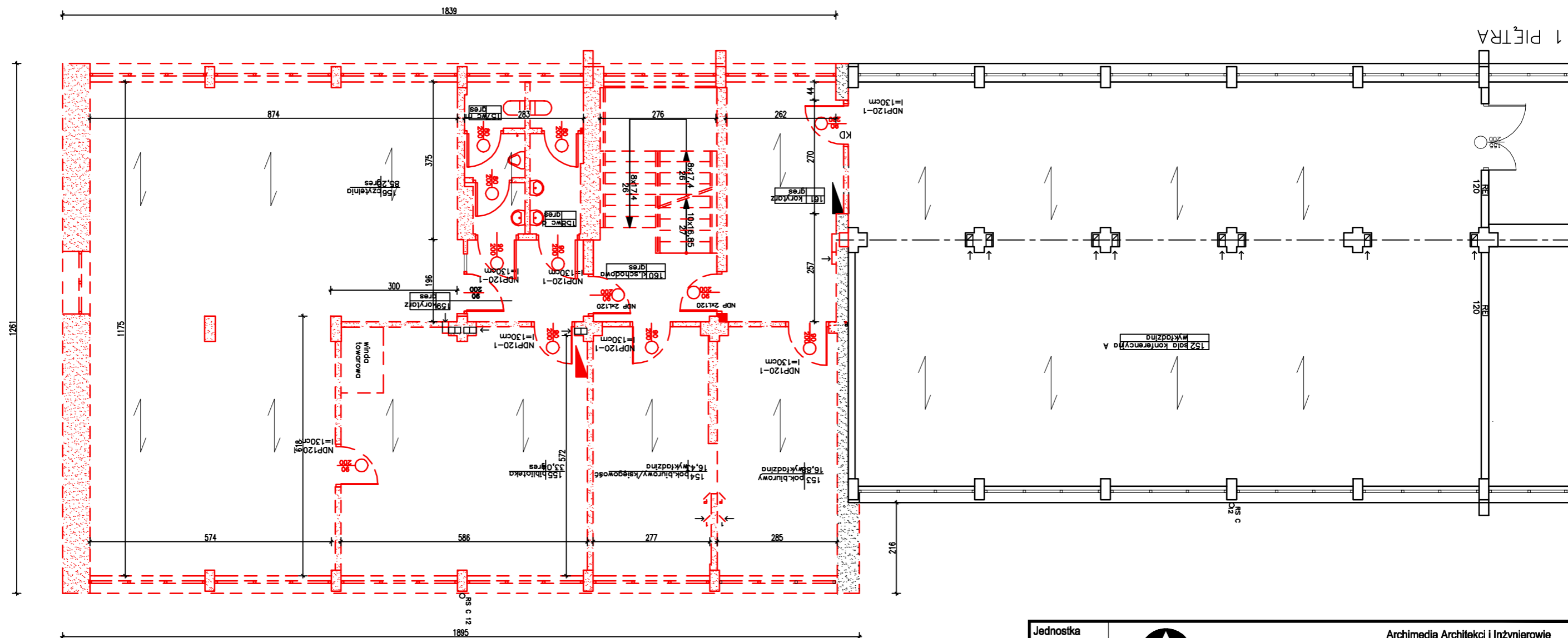
**BUDYNEK B** (rozbiórki tylko na parterze)  
pow. rzutu ścian ok. 5 m<sup>2</sup>, wys. 2,90m  
ściany murowane I GK szer. 14, 11 i 2 cm

## BUDYNEK C i ŁĄCZNIK B

Jednostka projektowa:	 archimedia	Archimedia Architekci i Inżynierowie ul. Święciańska 6, 61-132 Poznań telefon: 607 170 057, 609 622 206 e-mail: archimedia@archimedia.com.pl
Inwestor:	MINISTERSTWO RODZINY, PRACY I POLITYKI SPOŁECZNEJ UL. NOWOGRODZKA 1/3/5, 00-513 WARSZAWA	
Nazwa inwestycji:	ROZBUDOWA CENTRUM PARTNERSTWA SPOŁECZNEGO "DIALOG" IM. ANDRZEJA BĄCZKOWSKIEGO Z NIEZBĘDNĄ INFRASTRUKTURĄ TECHNICZNĄ	
Lokalizacja inwestycji:	UL. BOLESŁAWA LIMANOWSKIEGO 23, 02-943 WARSZAWA DZIELNICA MOKOTÓW, DZIAŁKA NR 5/4, OBRĘB 1-05-16, ID 146505_8.0516.5/4	
Stadium:	PROJEKT BUDOWLANY	Branża: KONSTRUKCJA
Treść rysunku:	<b>ROZBIÓRKI - RZUT PARTERU</b>	
Projektant:	mgr inż. Marcin Graczyk	Nr rys.: ROZ.02
Sprawdzający:	mgr inż. Krzysztof Gąsior	Skala: 1:100
Opracowanie:	mgr inż. arch. Agata Pióro	Data: 12.2019

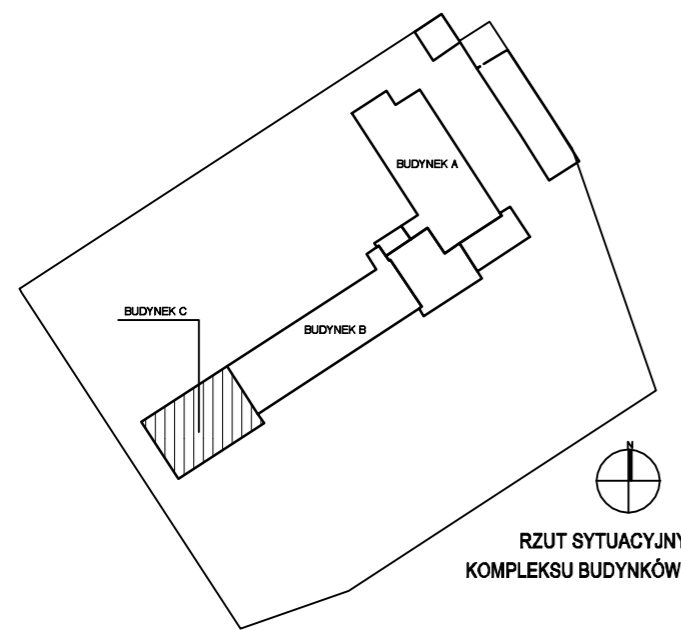
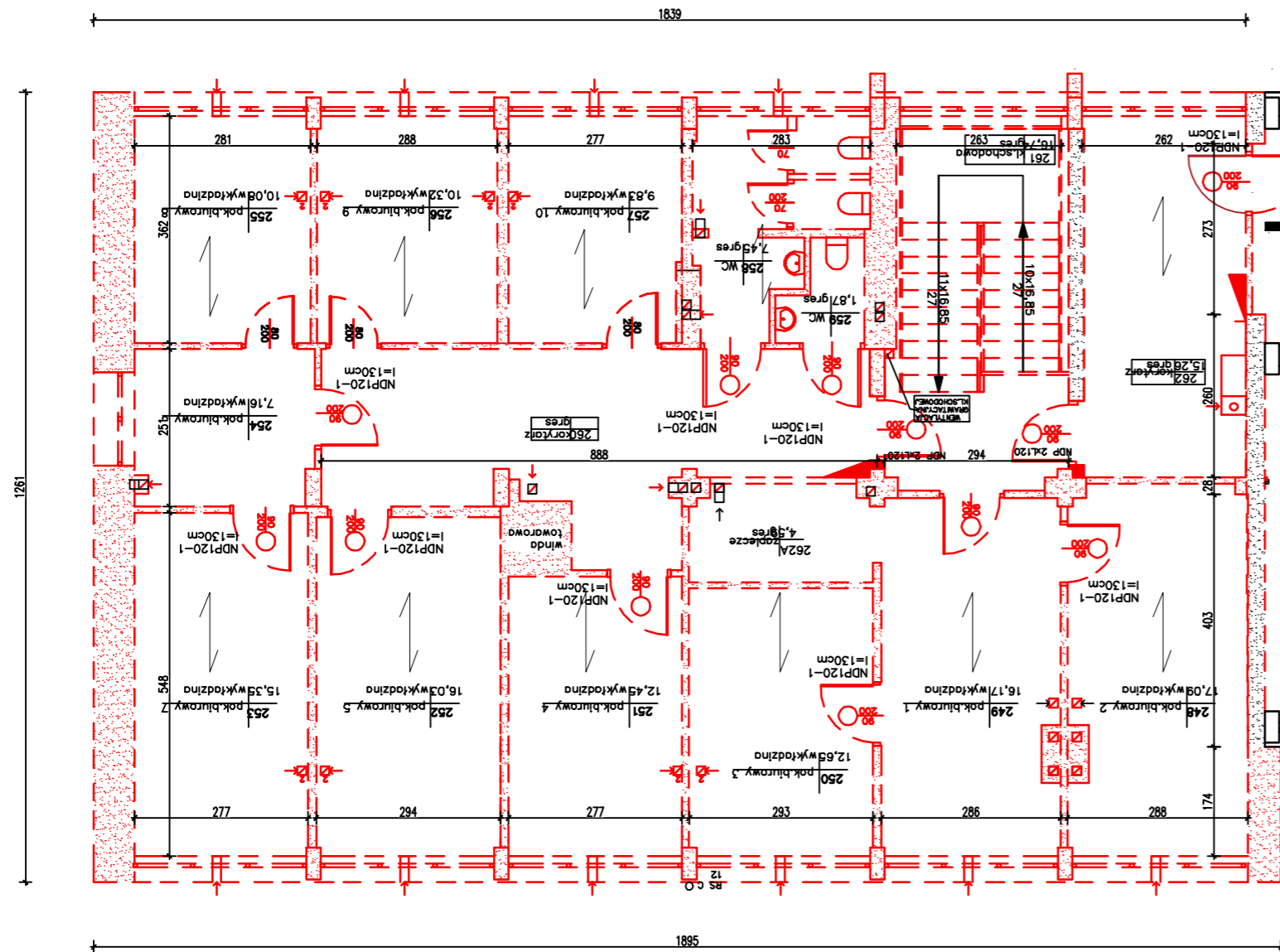
UWAGA! NINIEJSZY PROJEKT NALEŻY ROZPATRYWAĆ ŁĄCZNIE Z POZOSTAŁYMI PROJEKTAMI BRANŻOWYMI  
© Wszelkie prawa zastrzeżone. Powielanie lub wykorzystywanie niezgodne z przeznaczeniem bez zgody właściciela dokumentacji zabronione





 ELEMENTY PRZEZNACZONE DO ROZBIÓRKI

Jednostka projektowa:	 Archimedia Architekci i Inżynierowie ul. Święciańska 6, 61-132 Poznań telefon: 607 170 057, 609 622 206 e-mail: archimedia@archimedia.com.pl	
Inwestor:	MINISTERSTWO RODZINY, PRACY I POLITYKI SPOŁECZNEJ UL. NOWOGRODZKA 1/3/5, 00-513 WARSZAWA	
Nazwa inwestycji:	ROZBUDOWA CENTRUM PARTNERSTWA SPOŁECZNEGO "DIALOG" IM. ANDRZEJA BĄCZKOWSKIEGO Z NIEZBĘDNĄ INFRASTRUKTURĄ TECHNICZNĄ	
Lokalizacja inwestycji:	UL. BOLESŁAWA LIMANOWSKIEGO 23, 02-943 WARSZAWA DZIELNICA MOKOTÓW, DZIAŁKA NR 5/4, OBREB 1-05-16, ID 146505_8.0516.5/4	
Stadium:	PROJEKT BUDOWLANY	Branża KONSTRUKCJA
Treść rysunku:	<b>ROZBIÓRKI - RZUT 1 PIĘTRA</b>	
Projektant:	mgr inż. Marcin Graczyk	upr. bud. do projektowania i kierowania robotami budowlanymi bez ograniczeń w specjalności konstruktacyjno-budowlanej nr KLP.01016PWBK0177  upr. bud. do projektowania i kierowania robotami budowlanymi bez ograniczeń w specjalności konstruktacyjno-budowlanej nr KLP.01020PWBK0172
Sprawdzający:	mgr inż. Krzysztof Gąsior	
Opracowanie:	mgr inż. arch. Agata Pióro	
	Podpis:	Nr rys.: <b>ROZ.03</b> Skala: <b>1:100</b> Data: <b>12.2019</b>
UWAGA! NINIEJSZY PROJEKT NALEŻY ROZPATRYWAĆ ŁĄCZNIE Z POZOSTAŁYMI PROJEKTAMI BRANŻOWYMI © Wszelkie prawa zastrzeżone. Powielanie lub wykorzystywanie niezgodne z przeznaczeniem bez zgody właściciela dokumentacji zabronione		



 ELEMENTY PRZEZNACZONE DO ROZBIÓRKI

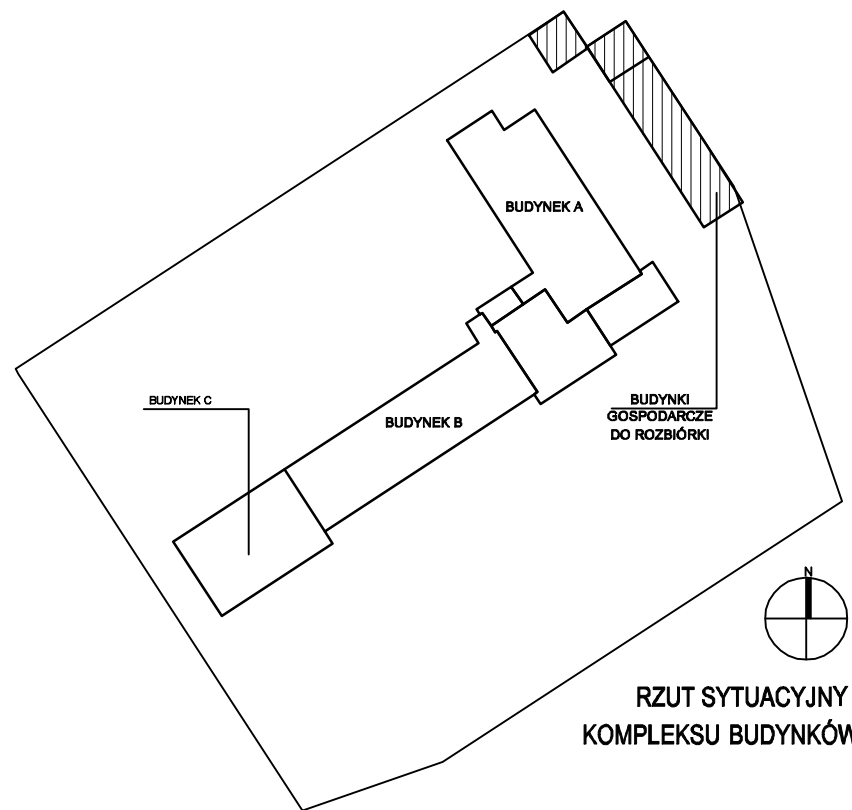
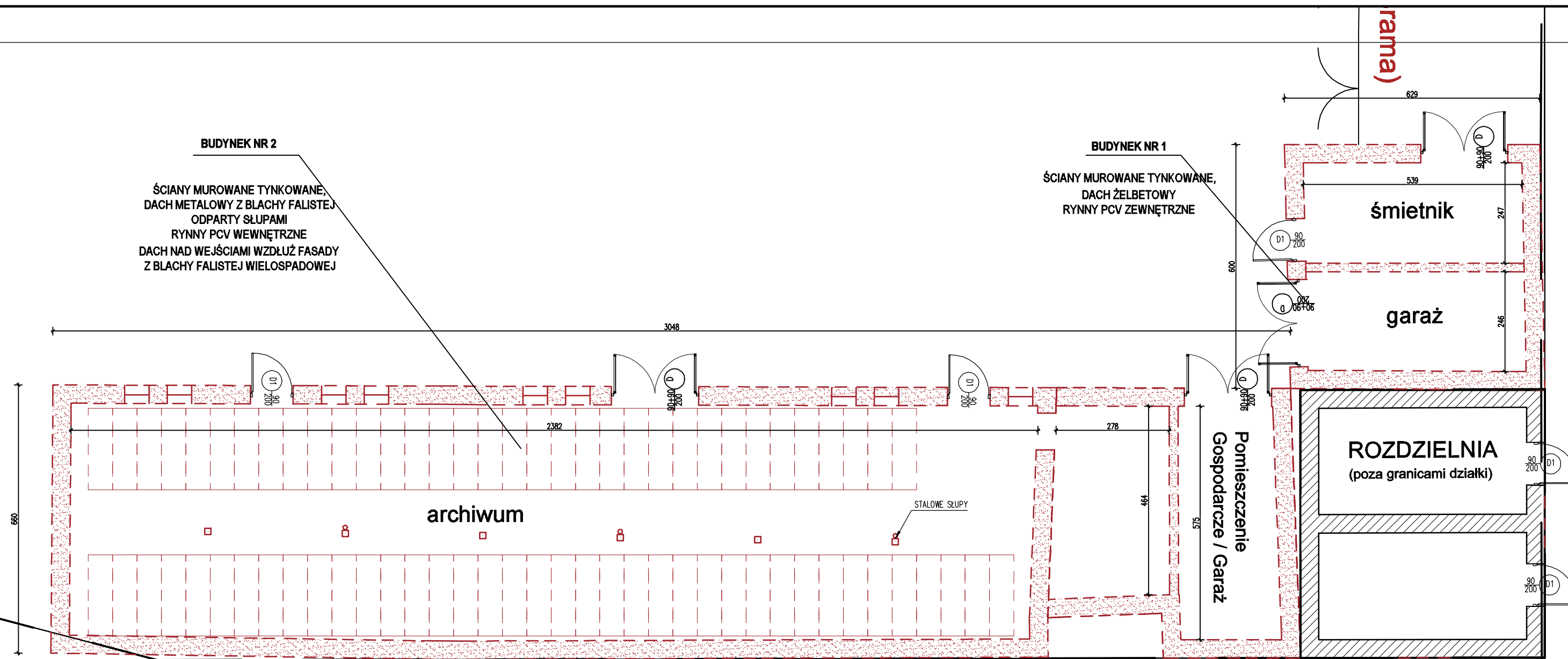
## BUDYNEK C (BIBLIOTEKA)

Jednostka projektowa:	 archimedia Archimedia Architekci i Inżynierowie ul. Święciańska 6, 61-132 Poznań telefon: 607 170 057, 609 622 206 e-mail: archimedia@archimedia.com.pl	
Inwestor:	MINISTERSTWO RODZINY, PRACY I POLITYKI SPOŁECZNEJ UL. NOWOGRODZKA 1/3/5, 00-513 WARSZAWA	
Nazwa inwestycji:	ROZBUDOWA CENTRUM PARTNERSTWA SPOŁECZNEGO "DIALOG" IM. ANDRZEJA BĄCZKOWSKIEGO Z NIEZBĘDNĄ INFRASTRUKTURĄ TECHNICZNĄ	
Lokalizacja inwestycji:	UL. BOLESŁAWA LIMANOWSKIEGO 23, 02-943 WARSZAWA DZIELNICA MOKOTÓW, DZIAŁKA NR 5/4, OBRĘB 1-05-16, ID 146505_8.0516.5/4	
Stadium:	PROJEKT BUDOWLANY	Branża: KONSTRUKCJA
Treść rysunku:	ROZBIÓRKI - RZUT 2 PIĘTRA	
Projektant:	mgr inż. Marcin Graczyk	upr. bud. do projektowania i kierowania robotami budowlanymi bez ograniczeń w specjalności konstrukcyjno-budowlanej nr KUP/0146/PW/09/17  upr. bud. do projektowania i kierowania robotami budowlanymi bez ograniczeń w specjalności konstrukcyjno-budowlanej nr KUP/0026/PW/09/12
Sprawdzający:	mgr inż. Krzysztof Gąsior	
Opracowanie:	mgr inż. arch. Agata Pióro	
	Podpis:	Nr rys.: ROZ.04
		Skala: 1:100
		Data: 12.2019

UWAGA! NINIEJSZY PROJEKT NALEŻY ROZPATRYWAĆ ŁĄCZNIE Z POZOSTAŁYMI PROJEKTAMI BRANŻOWYMI  
 © Wszelkie prawa zastrzeżone. Powielanie lub wykorzystywanie niezgodne z przeznaczeniem bez zgody właściciela dokumentacji zabronione

**BUDYNEK NR 2**  
 ŚCIANY MUROWANE TYNKOWANE,  
 DACH METALOWY Z BLACHY FALISTEJ  
 ODPARTY SŁUPAMI  
 RYNNY PCV WEWNĘTRZNE  
 DACH NAD WEJŚCIAMI WZDŁUŻ FASADY  
 Z BLACHY FALISTEJ WIELOSPADOWEJ

**BUDYNEK NR 1**  
 ŚCIANY MUROWANE TYNKOWANE,  
 DACH ŻELBETOWY  
 RYNNY PCV ZEWNĘTRZNE



RZUT SYTUACYJNY  
 KOMPLEKSU BUDYNKÓW

 ELEMENTY PRZEZNACZONE DO ROZBIÓRKI

**BUDYNEK NR 1**  
 śmietnik i garaż pow. zabudowy 37,75 m<sup>2</sup>

**BUDYNEK NR 2**  
 archiwum oraz garaż pow. zabudowy 201,3 m<sup>2</sup>

**BUDYNKI GOSPODARCZE**

Jednostka projektowa:	 archimedia Archimedia Architekci i Inżynierowie ul. Święciańska 6, 61-132 Poznań telefon: 607 170 057, 609 622 206 e-mail: archimedia@archimedia.com.pl	
Investor:	MINISTERSTWO RODZINY, PRACY I POLITYKI SPOŁECZNEJ UL. NOWOGRODZKA 1/3/5, 00-513 WARSZAWA	
Nazwa inwestycji:	ROZBUDOWA CENTRUM PARTNERSTWA SPOŁECZNEGO "DIALOG" IM. ANDRZEJA BĄCZKOWSKIEGO Z NIEZBĘDNĄ INFRASTRUKTURĄ TECHNICZNĄ	
Lokalizacja inwestycji:	UL. BOLESŁAWA LIMANOWSKIEGO 23, 02-943 WARSZAWA DZIELNICA MOKOTÓW, DZIAŁKA NR 5/4, OBREB 1-05-16, ID 146505_8.0516.5/4	
Stadium:	PROJEKT BUDOWLANY	Branża: KONSTRUKCJA
Treść rysunku:	PARTEROWE BUDYNKI GOSPODARCZE	
Projektant:	mgr inż. Marcin Graczyk	upr. bud. do projektowania i kierowania robotami budowlanymi bez ograniczeń w specjalności konstr. działy-budowlanej nr KLP/0148PWB/01/17  upr. bud. do projektowania i kierowania robotami budowlanymi bez ograniczeń w specjalności konstr. działy-budowlanej nr KLP/0029PWB/01/12
Sprawdzający:	mgr inż. Krzysztof Gąsior	
Opracowanie:	mgr inż. arch. Agata Pióro	
Podpis:		
	Nr rys.:	ROZ.05
	Skala:	1:100
	Data:	12.2019

UWAGA! NINIEJSZY PROJEKT NALEŻY ROZPATRYWAĆ ŁĄCZNIE Z POZOSTAŁYMI PROJEKTAMI BRANŻOWYMI  
 © Wszelkie prawa zastrzeżone. Powielanie lub wykorzystywanie niezgodne z przeznaczeniem bez zgody właściciela dokumentacji zabronione