

MAPA SYTUACYJNA OBSZARU W GRANICACH ZASIĘGU TERYTORIALNEGO NADLEŚNICTWA NIEPOŁOMICIE

OBRĘB
NIEPOŁOMICIE

REGIONALNA DYREKCJA LASÓW PAŃSTWOWYCH W KRAKOWIE

Stan na 1.01.2022 r.

POWIERZCHNIA OGÓLNA 10918.49 ha (10918.2935 ha)

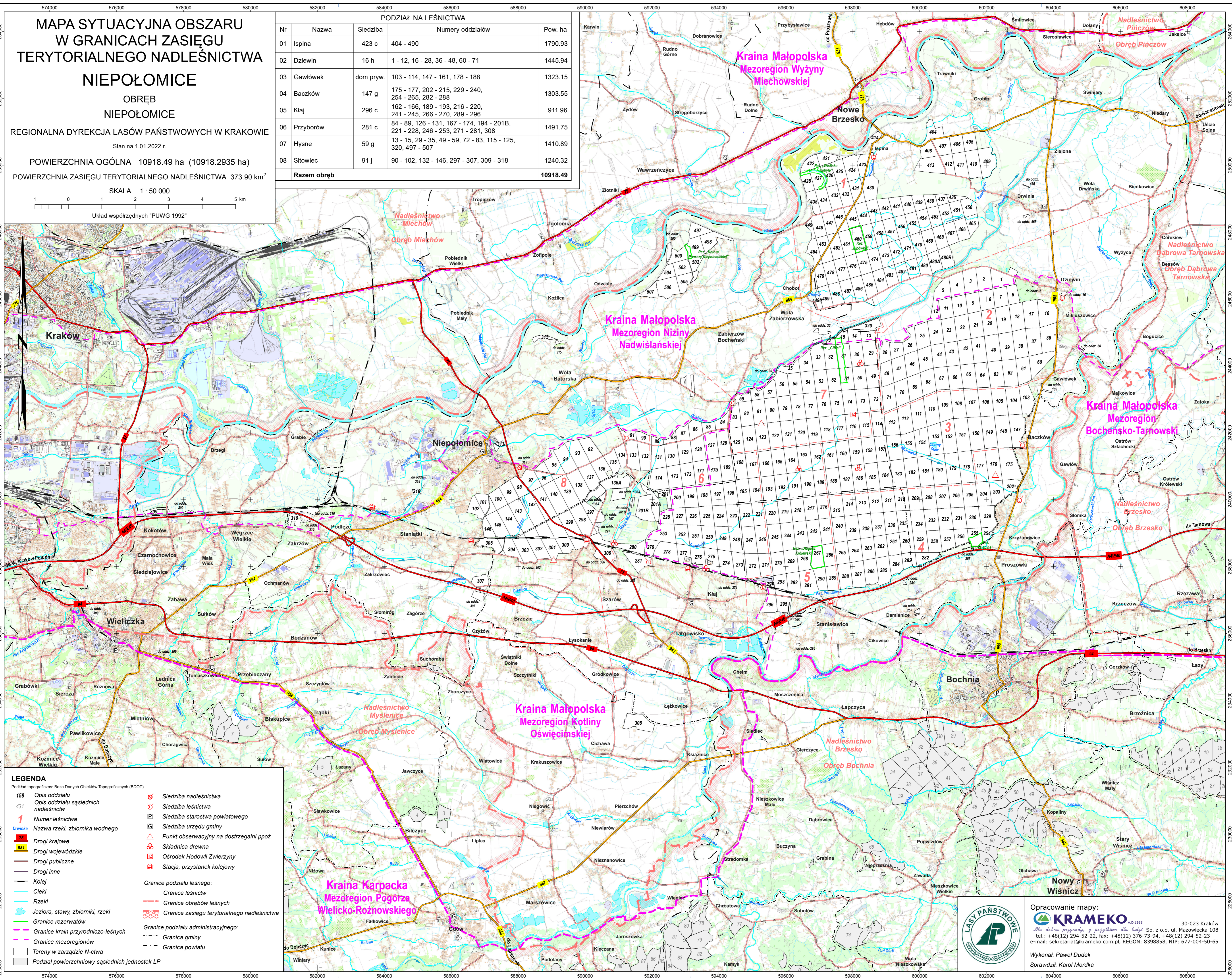
POWIERZCHNIA ZASIĘGU TERYTORIALNEGO NADLEŚNICTWA 373.90 km²

SKALA 1 : 50 000

0 1 2 3 4 5 km

Układ współrzędnych "PUWG 1992"

| PODZIAŁ NA LEŚNICTWA | | | | |
|----------------------|-----------|-----------|---|-----------------|
| Nr | Nazwa | Siedziba | Numery oddziałów | Pow. ha |
| 01 | Ispina | 423 c | 404 - 490 | 1790.93 |
| 02 | Dziewin | 16 h | 1 - 12, 16 - 28, 36 - 48, 60 - 71 | 1445.94 |
| 03 | Gawłówek | dom pryw. | 103 - 114, 147 - 161, 178 - 188 | 1323.15 |
| 04 | Baczków | 147 g | 175 - 177, 202 - 215, 229 - 240, 254 - 265, 282 - 288 | 1303.55 |
| 05 | Klaj | 296 c | 162 - 166, 189 - 193, 216 - 220, 241 - 245, 266 - 270, 289 - 296 | 911.96 |
| 06 | Przyborów | 281 c | 84 - 89, 126 - 131, 167 - 174, 194 - 201B, 221 - 228, 246 - 253, 271 - 281, 308 | 1491.75 |
| 07 | Hysne | 59 g | 13 - 15, 29 - 35, 49 - 59, 72 - 83, 115 - 125, 320, 497 - 507 | 1410.89 |
| 08 | Sitowiec | 91 j | 90 - 102, 132 - 146, 297 - 307, 309 - 318 | 1240.32 |
| Razem obręb | | | | 10918.49 |



LEGENDA
Podkład topograficzny: Baza Danych Obiektów Topograficznych (BDOT)

| | | | |
|-----|--|---|--|
| 158 | Opis oddziału | ⊙ | Siedziba nadleśnictwa |
| 431 | Opis oddziału sąsiednich nadleśnictw | ⊙ | Siedziba leśnictwa |
| 1 | Numer leśnictwa | ⊙ | Siedziba starostwa powiatowego |
| | Nazwa rzeki, zbiornika wodnego | ⊙ | Siedziba urzędu gminy |
| | Drogi krajowe | ⊙ | Punkt obserwacyjny na dostrzegalni poż |
| | Drogi wojewódzkie | ⊙ | Składnica drewna |
| | Drogi publiczne | ⊙ | Ośrodek Hodowli Zwierzyny |
| | Drogi inne | ⊙ | Stacja, przystanek kolejowy |
| | Kolej | ⊙ | |
| | Cieki | ⊙ | |
| | Rzeki | ⊙ | |
| | Jeziora, stawy, zbiorniki, rzeki | ⊙ | |
| | Graniec rezerwatów | ⊙ | |
| | Graniec krain przyrodniczo-leśnych | ⊙ | |
| | Graniec mezoregionów | ⊙ | |
| | Tereny w zarządzie N-ctwa | ⊙ | |
| | Podział powierzchniowy sąsiednich jednostek LP | ⊙ | |

| | |
|--|---|
| | Graniec podziału leśnego: |
| | Graniec leśnictw |
| | Graniec obrębów leśnych |
| | Graniec zasięgu terytorialnego nadleśnictwa |
| | Graniec podziału administracyjnego: |
| | Graniczka gminy |
| | Graniczka powiatu |



Opracowanie mapy:
KRAMEKO A.D.1988 30-023 Kraków
tel.: +48(12) 294-52-22, fax: +48(12) 376-73-94, +48(12) 294-52-23
e-mail: sekretariat@krameko.com.pl, REGON: 8398858, NIP: 677-004-50-65

Wykonał: Paweł Dudek
Sprawdził: Karol Mordka