



DZIENNIK URZĘDOWY

WOJEWÓDZTWA ZACHODNIOPOMORSKIEGO

Szczecin, dnia 13 października 2022 r.

Poz. 4435

ZARZĄDZENIE REGIONALNEGO DYREKTORA OCHRONY ŚRODOWISKA W SZCZECINIE

z dnia 13 października 2022 r.

w sprawie rezerwatu przyrody „Źródlika Biegały”

Na podstawie art. 13 ust. 3 ustawy z dnia 16 kwietnia 2004 r. o ochronie przyrody (Dz. U. z 2022 r. poz. 916 i 1726) zarządza się, co następuje.

§ 1. 1. Uznaje się za rezerwat przyrody pod nazwą „Źródlika Biegały”, zwany dalej „rezerwatem”, obszar o łącznej powierzchni 23,34 ha, położony na terenie gminy Malechowo, w powiecie sławieńskim, w województwie zachodniopomorskim.

2. Przebieg granicy rezerwatu określa załącznik nr 1 do zarządzenia.

3. Położenie rezerwatu obrazuje mapa, stanowiąca załącznik nr 2 do zarządzenia.

§ 2. Celem ochrony w rezerwacie jest zachowanie szczególnych walorów przyrodniczych ekosystemu rozległej niszy źródłiskowej ciek Biegała wraz z mechanizmami jej funkcjonowania, jako złożonego systemu wzajemnego oddziaływania procesów hydrologicznych, geomorfologicznych i biotycznych.

§ 3. 1. Dla rezerwatu przyrody określa się rodzaj – Wodny (W).

2. Dla rezerwatu określa się typ i podtyp:

1) ze względu na dominujący przedmiot ochrony: typ – Biocenotyczny i fizjocenotyczny (PBf), podtyp – biocenoz naturalnych i półnaturalnych (bp);

2) ze względu na główny typ ekosystemu: typ – Różnych ekosystemów (EE), podtyp – lasów i wód (lw).

§ 4. Nadzór nad rezerwatem sprawuje Regionalny Konserwator Przyrody w Szczecinie.

§ 5. Zarządzenie wchodzi w życie po upływie 14 dni od dnia ogłoszenia.

Regionalny Dyrektor Ochrony Środowiska
w Szczecinie

Aleksandra Stodulna

Załącznik nr 1 do zarządzenia
Regionalnego Dyrektora Ochrony Środowiska w
Szczecinie z dnia 13 października 2022 r. w sprawie
rezerwatu przyrody „Źródlika Biegały”

Opis granicy rezerwatu przyrody „Źródlika Biegały” w postaci wykazu współrzędnych punktów załamania granic według układu współrzędnych płaskich prostokątnych PL-1992¹.

Lp.	X	Y	Komentarz	Lp.	X	Y	Komentarz
1	710879,00	345494,82	część 1	38	710619,76	345681,76	część 1
2	710925,82	345544,22	część 1	39	710642,83	345670,72	część 1
3	710947,33	345566,92	część 1	40	710640,05	345619,97	część 1
4	710936,45	345572,61	część 1	41	710635,87	345609,66	część 1
5	710942,50	345639,24	część 1	42	710704,73	345616,22	część 1
6	710943,01	345654,92	część 1	43	710718,67	345581,53	część 1
7	710941,47	345662,03	część 1	44	710746,54	345512,16	część 1
8	710939,05	345671,75	część 1	45	710748,68	345481,04	część 1
9	710934,75	345686,49	część 1	46	710748,53	345475,51	część 1
10	710927,51	345698,03	część 1	47	710745,12	345460,68	część 1
11	710923,00	345711,00	część 1	48	710744,45	345441,92	część 1
12	710915,44	345730,35	część 1	49	710745,60	345428,24	część 1
13	710912,31	345735,19	część 1	50	710774,28	345395,38	część 1
14	710912,29	345735,19	część 1	51	710785,60	345331,78	część 1
15	710898,21	345756,67	część 1	52	710789,80	345301,36	część 1
16	710890,64	345768,42	część 1	53	710834,65	345286,16	część 1
17	710887,32	345772,14	część 1	54	710844,11	345282,95	część 1
18	710887,31	345772,21	część 1	55	710833,83	345229,83	część 1
19	710878,71	345781,66	część 1	56	710884,44	345229,30	część 1
20	710868,53	345790,22	część 1	57	710886,69	345249,13	część 1
21	710855,92	345796,24	część 1	58	710911,35	345247,04	część 1
22	710839,46	345800,03	część 1	59	710993,38	345240,44	część 1
23	710823,72	345801,87	część 1	60	710989,07	345276,69	część 1
24	710806,08	345805,72	część 1	61	710988,14	345284,51	część 1
25	710766,54	345811,75	część 1	62	710983,51	345323,62	część 1
26	710727,43	345813,90	część 1	63	710975,44	345329,87	część 1
27	710685,00	345818,33	część 1	64	710966,72	345334,78	część 1
28	710685,00	345818,36	część 1	65	710949,50	345342,82	część 1
29	710680,12	345818,79	część 1	66	710932,47	345351,25	część 1
30	710660,50	345819,67	część 1	67	710899,38	345365,58	część 1
31	710618,39	345819,26	część 1	68	710875,82	345390,21	część 1
32	710582,03	345814,16	część 1	69	710857,03	345403,80	część 1
33	710570,38	345760,46	część 1	70	710842,18	345403,12	część 1
34	710572,28	345757,09	część 1	71	710826,49	345405,01	część 1
35	710571,24	345752,22	część 1	72	710814,79	345410,37	część 1
36	710569,69	345743,01	część 1	73	710804,96	345415,82	część 1
37	710631,16	345714,83	część 1	74	710810,65	345418,02	część 1

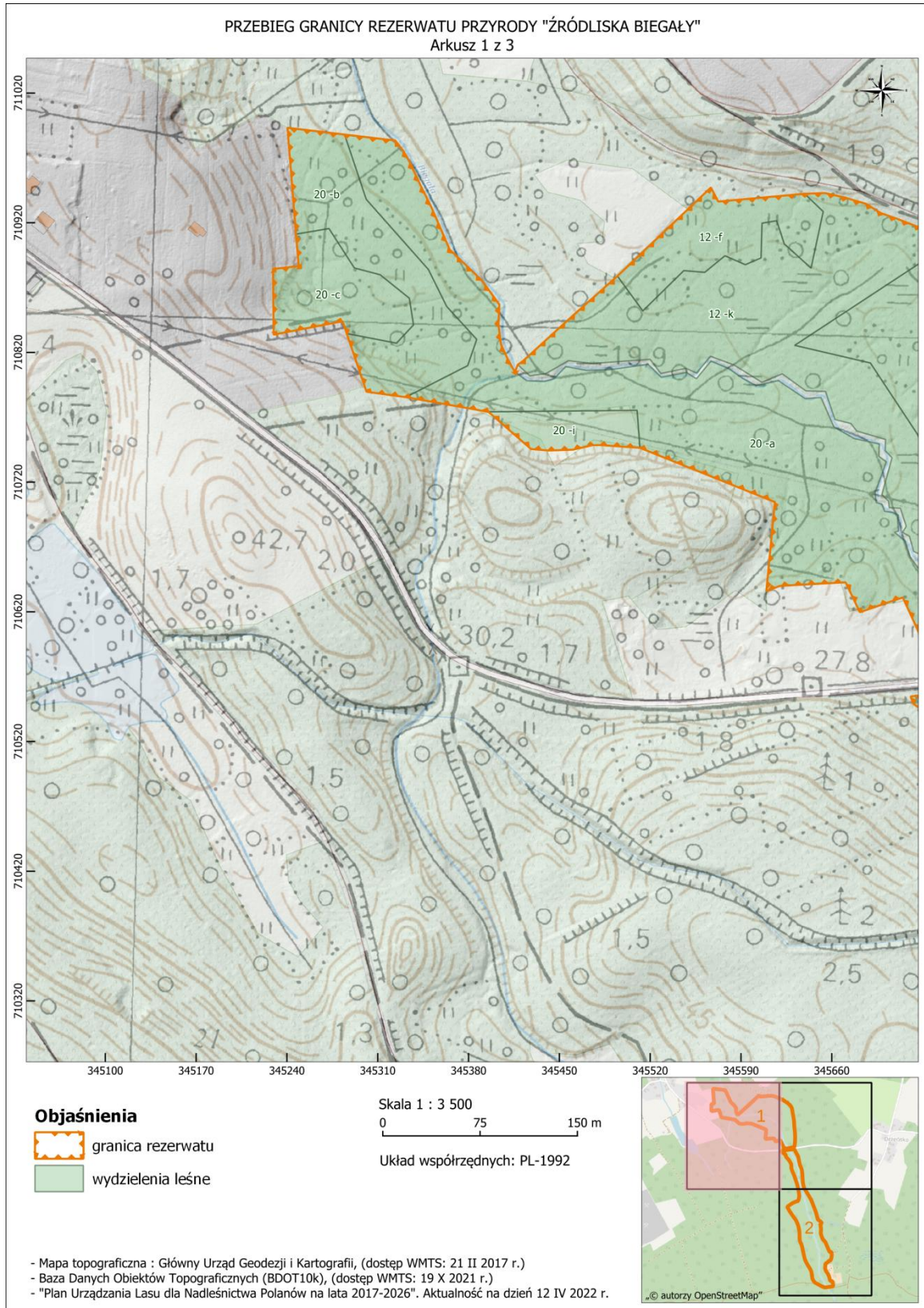
Lp.	X	Y	Komentarz	Lp.	X	Y	Komentarz
75	710813,38	345421,92	część 1	118	709686,57	346051,86	część 2
76	710843,78	345455,24	część 1	119	709670,73	346058,38	część 2
77	710879,00	345494,82	część 1	120	709637,91	346066,92	część 2
78	710558,53	345749,04	część 2	121	709636,97	346081,88	część 2
79	710559,14	345750,42	część 2	122	709600,33	346088,67	część 2
80	710567,11	345813,27	część 2	123	709592,28	346033,78	część 2
81	710513,17	345841,45	część 2	124	709593,07	346024,82	część 2
82	710483,37	345847,41	część 2	125	709599,12	346009,87	część 2
83	710454,82	345853,12	część 2	126	709604,63	345999,33	część 2
84	710426,94	345865,44	część 2	127	709613,09	345983,98	część 2
85	710401,98	345869,65	część 2	128	709625,92	345959,73	część 2
86	710330,34	345874,19	część 2	129	709639,14	345948,61	część 2
87	710298,24	345880,67	część 2	130	709654,08	345941,12	część 2
88	710208,63	345933,02	część 2	131	709702,83	345934,15	część 2
89	710124,74	345965,50	część 2	132	709727,78	345922,80	część 2
90	710071,14	345979,76	część 2	133	709750,59	345907,72	część 2
91	710056,87	345998,35	część 2	134	709767,53	345898,93	część 2
92	710042,47	346010,31	część 2	135	709788,99	345888,37	część 2
93	710039,65	345997,06	część 2	136	709802,58	345885,43	część 2
94	710032,11	345997,58	część 2	137	709816,16	345882,32	część 2
95	710003,58	346002,34	część 2	138	709836,13	345877,57	część 2
96	709988,07	346001,65	część 2	139	709862,63	345872,01	część 2
97	709974,60	345999,77	część 2	140	709863,69	345871,76	część 2
98	709935,94	346011,69	część 2	141	709879,93	345868,39	część 2
99	709912,36	346032,35	część 2	142	709895,37	345863,88	część 2
100	709841,61	346062,50	część 2	143	709915,58	345854,38	część 2
101	709843,22	346077,87	część 2	144	709938,24	345850,43	część 2
102	709832,38	346076,45	część 2	145	709950,44	345851,10	część 2
103	709811,42	346077,55	część 2	146	709981,45	345850,00	część 2
104	709796,62	346074,58	część 2	147	709999,59	345847,85	część 2
105	709783,77	346069,21	część 2	148	710006,74	345846,20	część 2
106	709779,20	346057,17	część 2	149	710006,74	345846,18	część 2
107	709774,72	346053,64	część 2	150	710028,55	345841,21	część 2
108	709770,55	346049,20	część 2	151	710047,19	345834,32	część 2
109	709763,97	346040,64	część 2	152	710070,56	345823,08	część 2
110	709762,33	346034,81	część 2	153	710083,14	345812,49	część 2
111	709753,05	346032,63	część 2	154	710108,22	345794,88	część 2
112	709740,64	346031,93	część 2	155	710121,24	345787,09	część 2
113	709730,01	346030,90	część 2	156	710123,18	345784,39	część 2
114	709720,29	346031,80	część 2	157	710160,22	345763,88	część 2
115	709708,50	346036,56	część 2	158	710183,88	345796,63	część 2
116	709700,01	346042,83	część 2	159	710192,40	345813,09	część 2
117	709692,60	346047,42	część 2	160	710199,21	345830,33	część 2

Lp.	X	Y	Komentarz
161	710201,44	345841,87	część 2
162	710201,57	345842,30	część 2
163	710202,44	345842,10	część 2
164	710217,80	345845,83	część 2
165	710233,03	345848,77	część 2
166	710245,18	345848,35	część 2
167	710269,75	345844,24	część 2
168	710286,37	345842,30	część 2
169	710308,51	345836,12	część 2
170	710321,25	345833,54	część 2
171	710346,80	345824,62	część 2
172	710363,20	345819,17	część 2
173	710363,19	345819,17	część 2
174	710382,00	345812,90	część 2
175	710409,75	345800,49	część 2
176	710432,95	345792,53	część 2
177	710442,79	345792,74	część 2
178	710454,47	345792,46	część 2
179	710460,77	345792,35	część 2
180	710476,66	345783,69	część 2
181	710490,76	345775,39	część 2
182	710512,67	345755,41	część 2
183	710528,06	345753,21	część 2
184	710531,55	345747,65	część 2
185	710536,52	345739,78	część 2
186	710549,36	345722,89	część 2
187	710554,74	345720,84	część 2
188	710558,53	345749,04	część 2

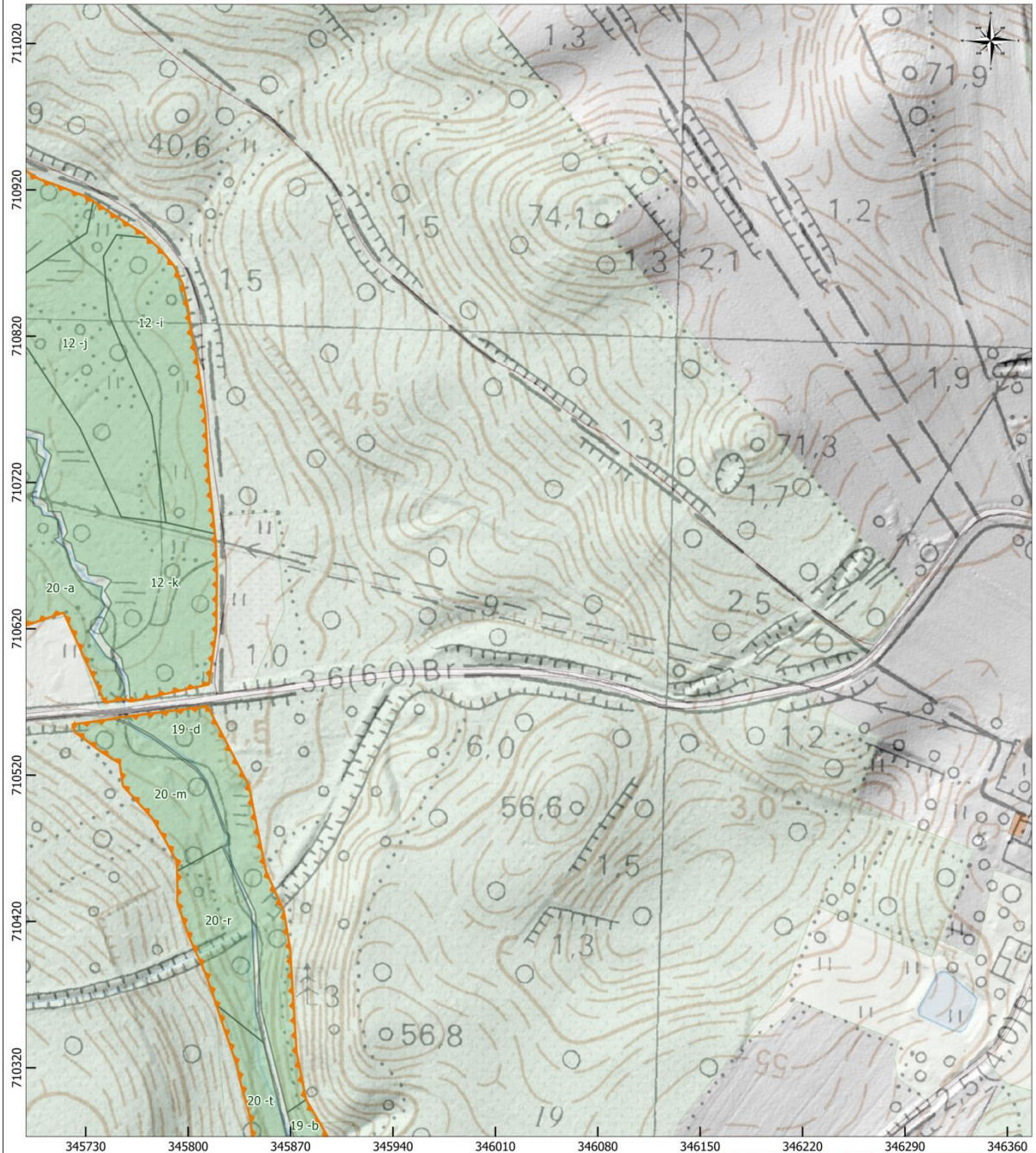
¹ Układ współrzędnych płaskich prostokątnych PL-1992 jest jednym z układów tworzących państwowy system odniesień przestrzennych, o którym mowa w przepisach wydanych na podstawie art. 3 ust. 5 ustawy z dnia 17 maja 1989 r. – Prawo geodezyjne i kartograficzne (Dz. U. z 2021 r. poz. 1990 z późn. zm.).

Załącznik nr 2 do zarządzenia
Regionalnego Dyrektora Ochrony Środowiska w
Szczecinie z dnia 13 października 2022 r. w sprawie
rezerwatu przyrody „Źródlika Biegały”


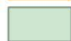
Położenie i przebieg granicy rezerwatu przyrody „Źródlika Biegały”.



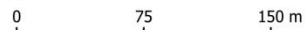
PRZEBIEG GRANICY REZERWATU PRZYRODY "ŹRÓDLISKA BIEGAŁY"
 Arkusz 2 z 3



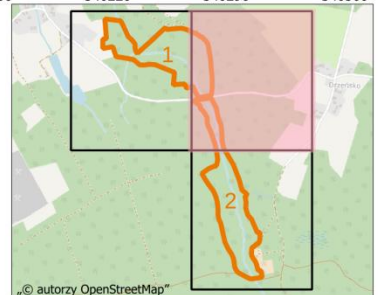
Objaśnienia

-  granica rezerwatu
-  wydzielenia leśne

Skala 1 : 3 500



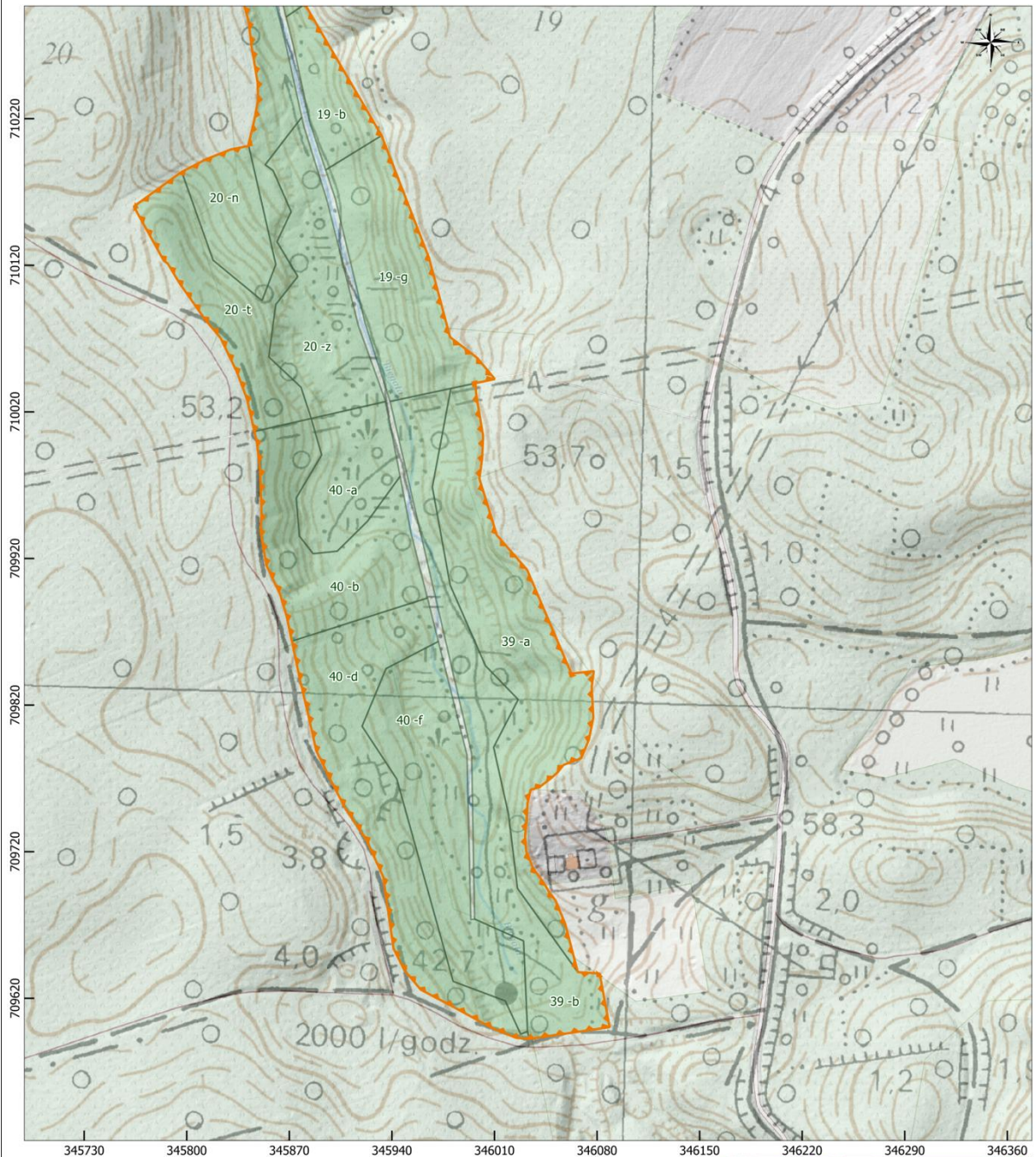
Układ współrzędnych: PL-1992




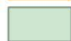
- Mapa topograficzna : Główny Urząd Geodezji i Kartografii, (dostęp WMTS: 21 II 2017 r.)
- Baza Danych Obiektów Topograficznych (BDOT10k), (dostęp WMTS: 19 X 2021 r.)
- "Plan Urządzania Lasu dla Nadleśnictwa Polanów na lata 2017-2026". Aktualność na dzień 12 IV 2022 r.

© autorzy OpenStreetMap™

PRZEBIEG GRANICY REZERWATU PRZYRODY "ŹRÓDLISKA BIEGAŁY"
 Arkusz 3 z 3



Objaśnienia

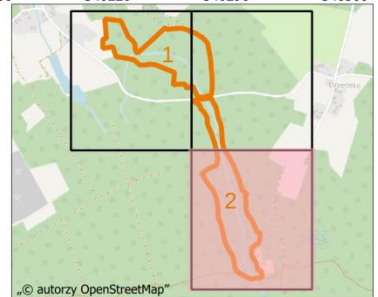
-  granica rezerwatu
-  wydzielania leśne

Skala 1 : 3 500

0 75 150 m

Układ współrzędnych: PL-1992

- Mapa topograficzna : Główny Urząd Geodezji i Kartografii, (dostęp WMTS: 21 II 2017 r.)
- Baza Danych Obiektów Topograficznych (BDOT10k), (dostęp WMTS: 19 X 2021 r.)
- "Plan Urządzania Lasu dla Nadleśnictwa Polanów na lata 2017-2026". Aktualność na dzień 12 IV 2022 r.



© autorzy OpenStreetMap™