

MAPA PRZEGLĄDOWA
DRZEWOSTANÓW

NADLEŚNICTWO
OBORNIKI
OBRĘB
OBRZYCKO

REGIONALNA DYREKCJA LASÓW PAŃSTWOWYCH W POZNANIU

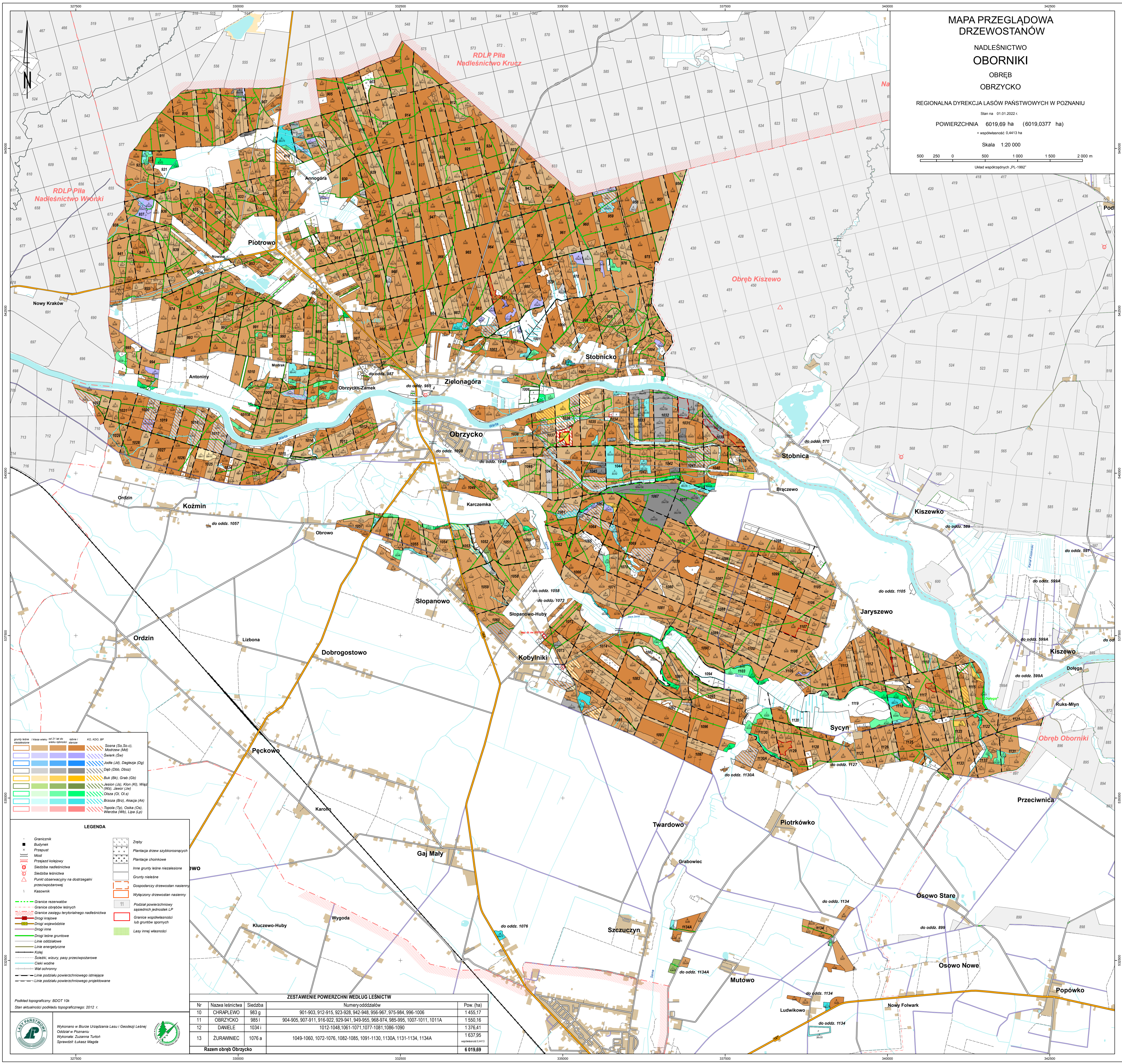
Stan na 01.01.2022 r.

POWIERZCHNIA 6019,69 ha (6019,0377 ha)
+ współwłasność 0,4413 ha

Skala 1:20 000

500 250 0 500 1 000 1 500 2 000 m

Układ współrzędnych „PL-1992”



LEGENDA

- Granicznik
- Budynki
- Przejazd
- Most
- Przejazd kolejowy
- Siećzka nadleśnicztwa
- Siećzka leśnicztwa
- Punkt obserwacyjny na dostrzeżeniu przeciwpowodziowej
- Kazanik
- Granicze rezerwatów
- Granicze obrębów leśnych
- Granicze zasięgu terytorialnego nadleśnicztwa
- Granicze zasięgu nadleśnicztwa
- Drugi wojewódzkie
- Drugi inne
- Drugi leśne gruntowe
- Linie oddziałowe
- Linie energetyczne
- Kolej
- Ścieżki, wzniesy, pasy przeciwpowodziowe
- Wali wodne
- Wali ochronny
- Linie podziału powierzchniowego istniejące
- Linie podziału powierzchniowego projektowane
- Złoty
- Plantacje drzew szybkorosnących
- Plantacje choinowe
- Inne grunty leśne niezalesione
- Grunty nieleśne
- Gospodarczy drzewostan nasenny
- Wyłączony drzewostan nasenny
- Podział powierzchniowy sąsiednich jednostek LP
- Granicze współwłasności lub gruntów sponych
- Lasosy innej własności

ZESTAWIENIE POWIERZCHNI WEDŁUG LEŚNICTW

Nr	Nazwa leśnictwa	Siedziba	Numery oddziałów	Pow. (ha)
10	CHRAPLEWO	983 g	901-903, 912-915, 923-928, 942-948, 956-967, 975-984, 996-1006	1 455,17
11	OBRZYCKO	985 i	904-905, 907-911, 916-922, 929-941, 949-955, 968-974, 985-995, 1007-1011, 1011A	1 550,16
12	DANIELE	1034 i	1012-1048, 1061-1071, 1077-1081, 1086-1090	1 376,41
13	ŻURAWNIEC	1076 a	1049-1060, 1072-1076, 1082-1085, 1091-1130, 1130A, 1131-1134, 1134A	1 637,95
Razem obręb Obrzycko				6 019,69

Pokład topograficzny: BDOT 1:50
Stan aktualności pokładu topograficznego: 2012 r.

Wykonano w Biurze Urządzania Lasu i Geodezji Leśnej
Oddział w Poznaniu
Wykonali: Suzanne Turbot
Sprawdził: Lukasz Magda