

**ZARZĄDZENIE NR. 20/2015**  
**REGIONALNEGO DYREKTORA OCHRONY ŚRODOWISKA**  
**w Lublinie**  
**z dnia 21 kwietnia 2015 r.**  
**w sprawie wyznaczenia szlaku pieszego w rezerwacie przyrody**  
**„Imielty Ług”**

Na podstawie art. 15 ust. 1 pkt. 15 ustawy z dnia 16 kwietnia 2004 roku o ochronie przyrody (t. j. z 2013 r. Dz. U. poz. 267 z późn. zm.)

**zarządza się, co następuje:**

- § 1. Wyznacza się do ruchu pieszego ścieżkę edukacyjną w rezerwacie przyrody „Imielty Ług”.
- § 2. Przebieg ścieżki edukacyjnej określa załącznik graficzny do niniejszego zarządzenia.
- § 3. Za zapewnienie bezpieczeństwa oraz utrzymanie porządku i czystości na trasie ścieżki edukacyjnej w rezerwacie przyrody „Imielty Ług”, a także zachowanie infrastruktury turystycznej na ścieżce w należytym stanie technicznym odpowiedzialne będzie Nadleśnictwo Janów Lubelski.
- § 4. Zarządzenie wchodzi w życie z dniem podpisania.

Regionalny Dyrektor Ochrony Środowiska  
w Lublinie  
  
Beata Sielewicz

## UZASADNIENIE

do zarządzenia nr 20/2015

Regionalnego Dyrektora Ochrony Środowiska w Lublinie  
z dnia 21 kwietnia 2015 r.

Zarządzenie Regionalnego Dyrektora Ochrony Środowiska w Lublinie w sprawie wyznaczenia ścieżki edukacyjnej w rezerwacie przyrody „Imielty Ług” wynika z art. 15 ust 1 pkt. 15 ustawy z dnia 16 kwietnia 2004 r. o ochronie przyrody (t. j. z 2013 r. Dz. U. poz. 267 z późn. zm.) zgodnie z którym w rezerwatach przyrody zabrania się ruchu pieszego z wyjątkiem szlaków wyznaczonych przez regionalnego dyrektora ochrony środowiska.

Rezerwat przyrody „Imielty Ług” został utworzony na podstawie Zarządzenia Ministra Ochrony Środowiska, Zasobów Naturalnych i Leśnictwa z dnia 18 stycznia 1988 r. (M. P. Nr 15, poz. 48) w celu zachowania charakterystycznych dla Puszczy Solskiej obszarów rozległych bagien, zarastających zbiorników wodnych z rzadką i chronioną roślinnością, stanowiących ostoję ptactwa.

Trasa ścieżki edukacyjnej przebiegała będzie przez oddziały: 179 f, 179 i, 179 h, 180 d, 180 b, 180 g, 180 h, 180 i, 194 b, 194 c, 168 x (grobla), 169 d, 169 a, 168 f leśnictwa Gwizdów obręb Modliborzyce Nadleśnictwa Janów Lubelski. Jej łączna długość wyniesie około 2000 m.

Ścieżka będzie prowadziła od drogi żuźlowej Łążek - Gwizdów na kraniec wydmy zwanej "Dużą Grępą". Po drodze, drewnianym pomostem będzie można wejść w głąb torfowiska i boru bagiennego. Na końcu wydmy będzie znajdowała się zadaszona platforma widokowa z rozległą panoramą na torfowisko i staw Imielty Ług. Następnie, groblą pomiędzy stawami "Imielty Ług" i "Radelko", trasa zostanie poprowadzona do Gwizdowa.

Ścieżka edukacyjna w rezerwacie przyrody „Imielty Ług” przebiegała będzie po istniejącej trasie i nie będzie wymagała adoptowania nowych terenów. Konieczne jest jedynie zamontowanie infrastruktury technicznej (w dwunastu lokalizacjach), na którą będą składały się:

- 1/ tablica regulaminowo-informacyjna z mapą, ławo-stół, kosz na śmieci;
- 2/ tabliczka kierunkowa;
- 3/ tabliczki kierunkowe (3 sztuki) , tablica informacyjna z mapą, ławka;
- 4/ pulpit edukacyjny, tabliczka kierunkowa;
- 5/ drewniana kładka - pomost o długości 76 m, szerokości 1,2 m, z poręczami, na wywyższeniu, zakończony tarasem o powierzchni 16 m<sup>2</sup>, prowadzący w głąb boru bagiennego, pulpit edukacyjny, tabliczka ostrzegawcza;
- 6/ zadaszony, drewniany pomost widokowy na podwyższeniu około 2 m, o powierzchni użytkowej ok. 20 m<sup>2</sup>, wyposażony w pulpity edukacyjne na temat gatunków ptaków

występujących w rezerwacie przyrody „Imielty Ług”, tabliczka ostrzegawcza, ławki (2 sztuki);

7/ pulpit edukacyjny;

8/ pulpit edukacyjny, ławka;

9/ tablica informacyjna z mapą, tabliczka kierunkowa;

10/ tabliczka kierunkowa, pulpit edukacyjny;

11/ tabliczka kierunkowa;

12/ tablica regulaminowo-informacyjna z mapą, ławo-stół, kosz na śmieci.

Do budowy powyższej infrastruktury ścieżki edukacyjnej w rezerwacie przyrody „Imielty Ług” zostaną zastosowane materiały drewniane, zabezpieczone środkami nieszkodliwymi dla środowiska.

Zadaniem przedmiotowej infrastruktury turystycznej będzie ukierunkowywanie ruchu turystycznego w rezerwacie przyrody „Imielty Ług”. W chwili obecnej rezerwat ten jest silnie narażony na antropopresję, gdyż obserwuje się tam niekontrolowany ruch turystyczny, wydeptywanie i zaśmiecanie terenu oraz płoszenie i niepokojenie chronionych gatunków, w tym ptaków.

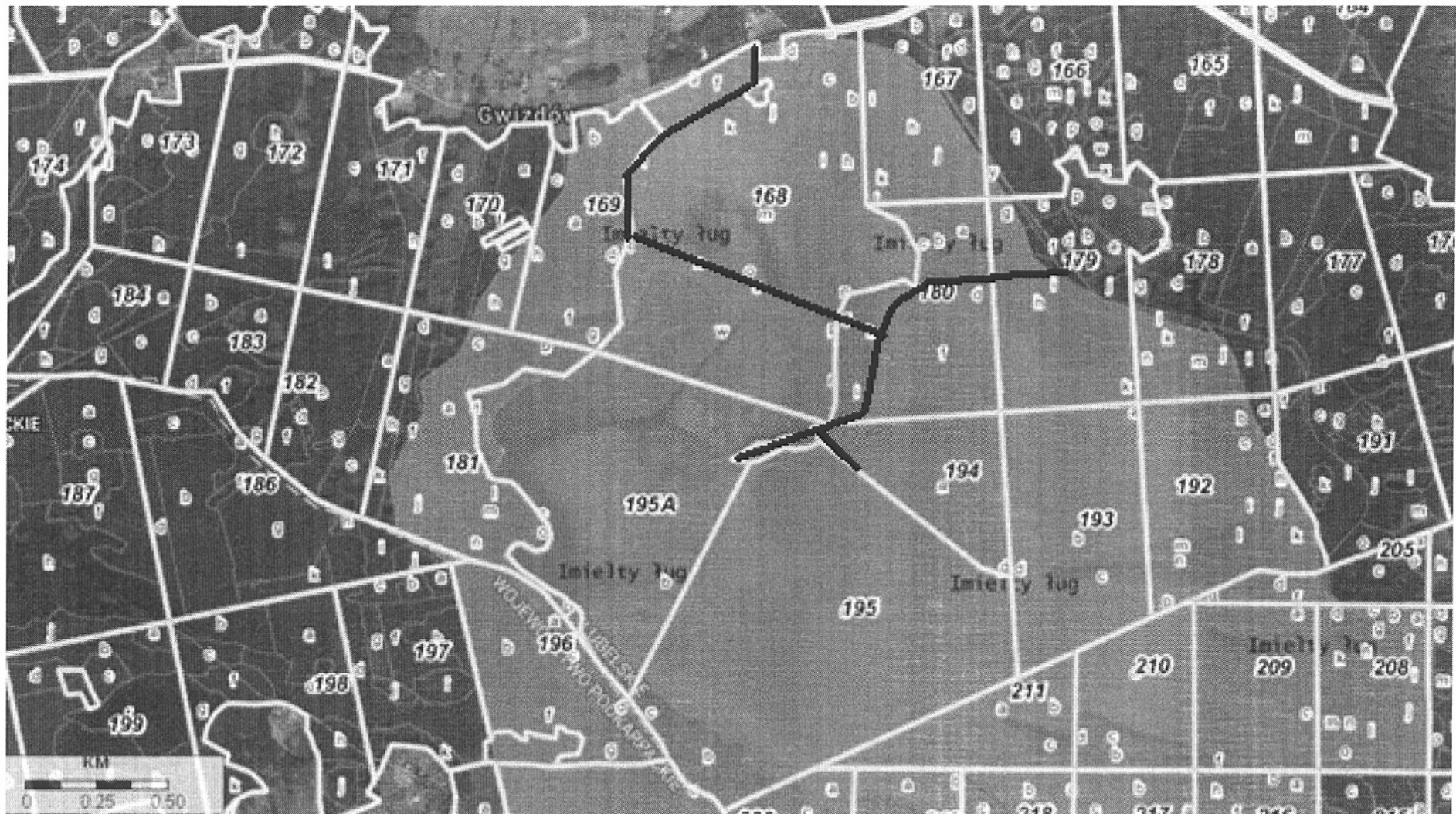
Za zapewnienie bezpieczeństwa oraz utrzymanie porządku i czystości na trasie ścieżki edukacyjnej w rezerwacie przyrody „Imielty Ług”, a także zachowanie infrastruktury turystycznej, zlokalizowanej na ścieżce, w należyłym stanie technicznym odpowiedzialne będzie Nadleśnictwo Janów Lubelski.

Ścieżka edukacyjna, przeznaczona do ruchu pieszego, w rezerwacie przyrody „Imielty Ług” wyznaczona została na wniosek Nadleśniczego Nadleśnictwa Janów Lubelski Pana mgr inż. Henryka Rążewskiego z dnia 10 kwietnia 2015 r., znak ZG.7212.11.15, uzupełniony pismem z dnia 20.04.2015 r., znak ZG.7212.11.1.2015.

Regionalny Dyrektor Ochrony Środowiska  
w Lublinie  
*Beta Sielewicz*  
Beta Sielewicz

Załącznik do zarządzenia nr 20/2015 Regionalnego Dyrektora Ochrony Środowiska w Lublinie z dnia 21 kwietnia 2015 r.

przebieg szlaku pieszego w rezerwacie przyrody „Imielty Ług”



Regionalny Dyrektor Ochrony Środowiska  
w Lublinie

*Beata Stępień*  
Beata Stępień