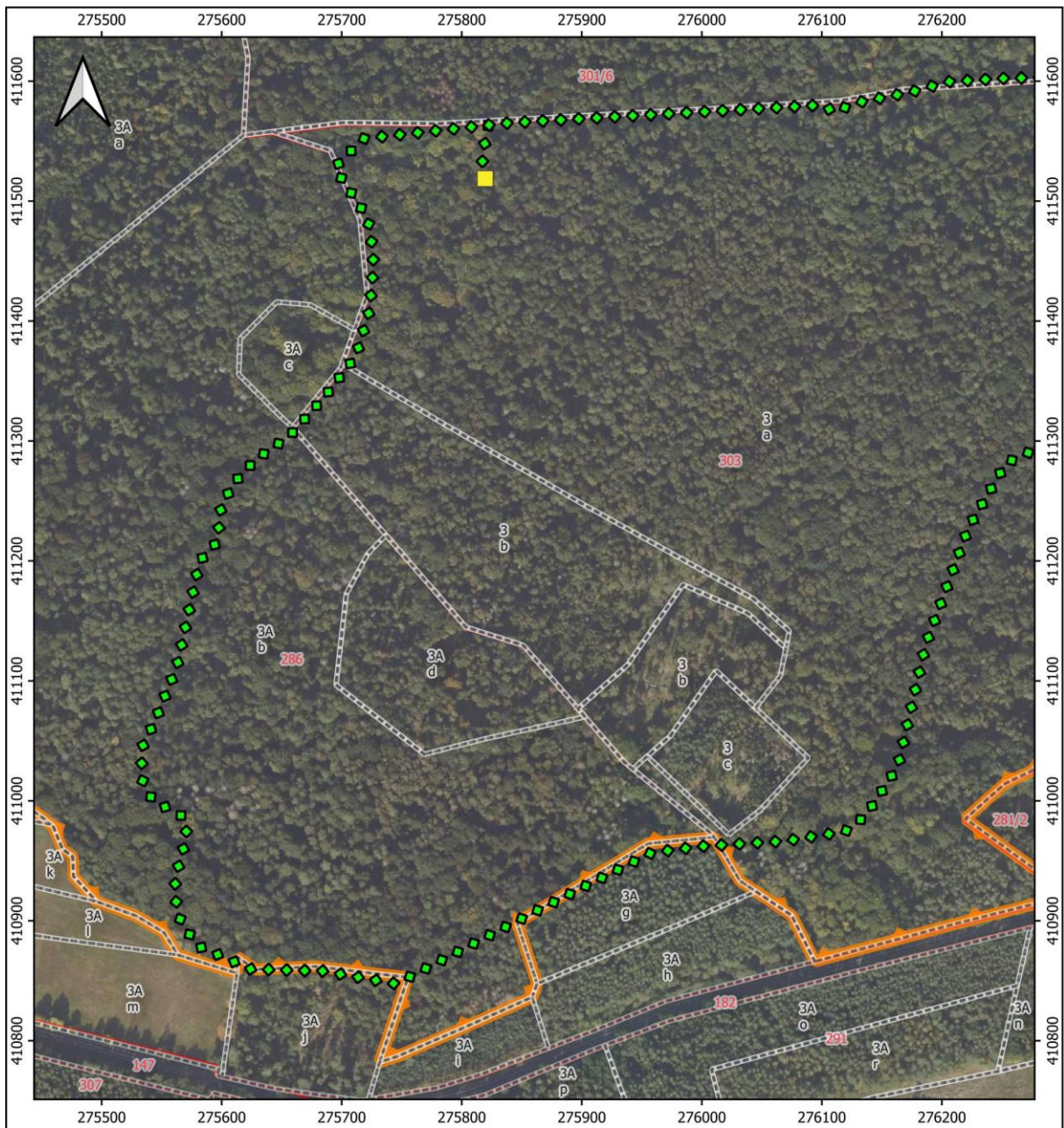








Przebieg ścieżki historyczno-przyrodniczej w rezerwacie przyrody „Łęgi Źródłiskowe koło Przemkowa”.





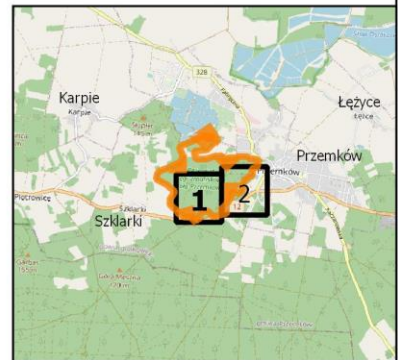
Legenda:

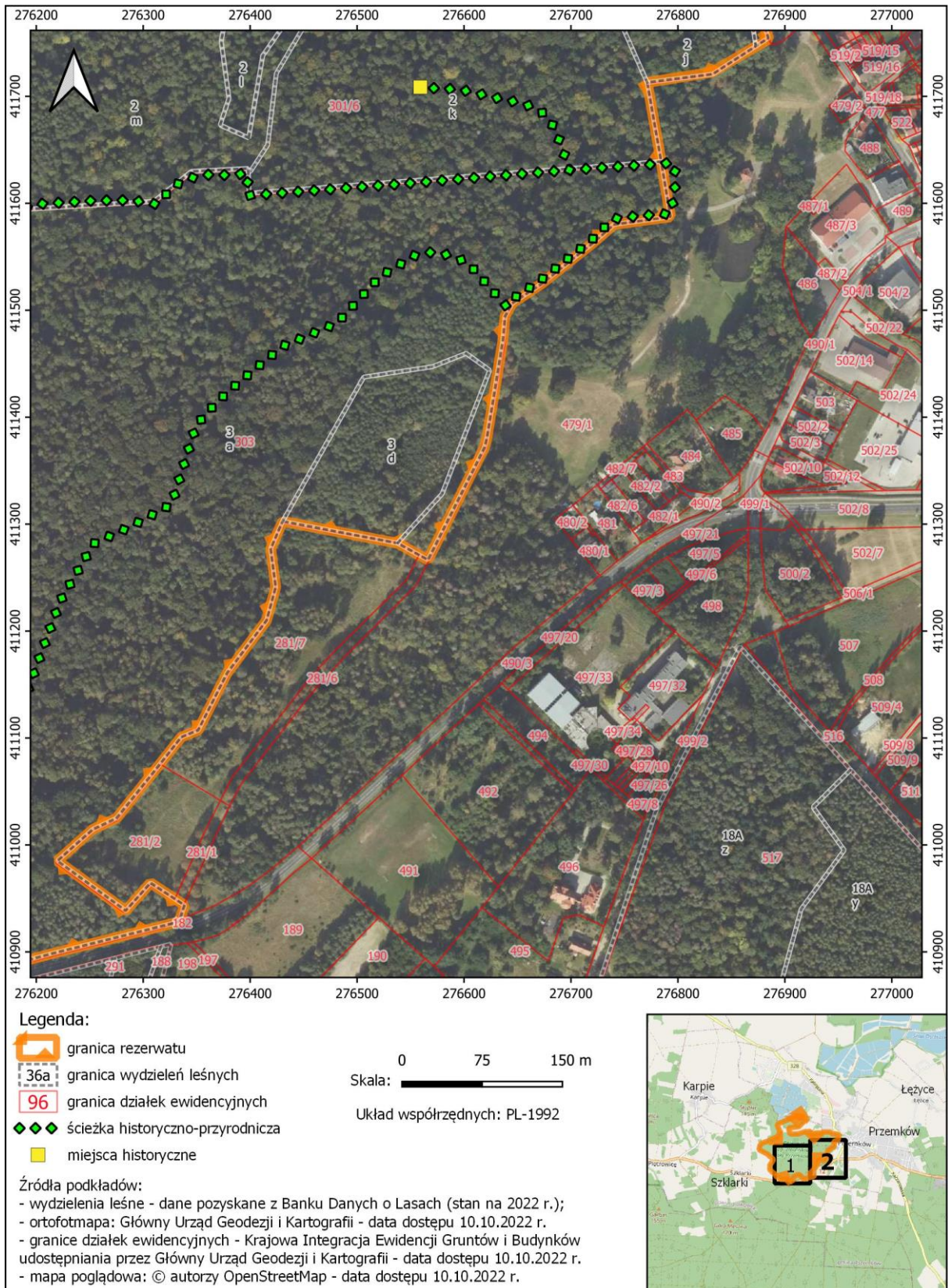
-  granica rezerwatu
-  granica wydzieleni leśnych
-  granica działek ewidencyjnych
-  ścieżka historyczno-przyrodnicza
-  miejsca historyczne

Skala:  0 75 150 m
 Układ współrzędnych: PL-1992

Źródła podkładów:

- wydzielania leśne - dane pozyskane z Banku Danych o Lasach (stan na 2022 r.);
- ortofotmapa: Główny Urząd Geodezji i Kartografii - data dostępu 14.10.2022 r.
- granice działek ewidencyjnych - Krajowa Integracja Ewidencji Gruntów i Budynków udostępniania przez Główny Urząd Geodezji i Kartografii - data dostępu 14.10.2022 r.
- mapa poglądowa: © autorzy OpenStreetMap - data dostępu 14.10.2022 r.





Z-ca Regionalnego Dyrektora
 Ochrony Środowiska we Wrocławiu,
 Regionalny Konserwator Przyrody

Katarzyna Łapińska

/podpisano kwalifikowanym
 podpisem elektronicznym/

