

# MINISTERSTWO ROLNICTWA I ROZWOJU WSI

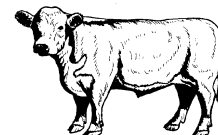
## ZINTEGROWANY SYSTEM ROLNICZEJ INFORMACJI RYNKOWEJ - (ZSRIR)

(podstawa prawna: ustawa o rolniczych badaniach rynkowych z dnia 30 marca 2001 r.)

WYDZIAŁ INFORMACJI RYNKOWEJ I STATYSTYKI ROLNEJ

### Rynek wołowiny i cielęciny

(informacja tygodniowa<sup>1</sup>)



NR 08/2019

Czwartek, 28 lutego 2019 r.

Notowania<sup>2</sup> w okresie: 18.02 –24.02.2019r.

#### 1. Ceny zakupu bydła rzeźnego w Polsce

Tablica 1. Zbiorcze zestawienie danych dotyczących zakupionego bydła rzeźnego w ubojniach w kraju

POLSKA										
Kategoria bydła	CENA ZAKUPU*					Średnia masa tuszy ciepłej		Liczba sztuk Zmiana tyg. [%]	Struktura skupu	
	wg w.ż.* [z/kg]	dla mpc** [z/tonę]	dla mps** [z/tonę]	Zmiana ceny [%]		[kg]	Zmiana tyg. [%]		[%]	Zmiana tyg. [w pkt.%]
	2019-02-24	2019-02-24	2019-02-24	tyg.	roczna	2019-02-24		2019-02-24		
<b>Bydło ogółem</b>	6,51	12 576	12 827	3,4	-5,0	322,3	0,9	17,2	100,0	-
bydło 8-12 m-cy (Z)	6,92	12 831	13 088	8,4	-6,3	266,7	16,4	50,0	0,1	0,0
byki 12-24 m-ce (A)	7,10	13 329	13 595	3,5	-4,5	353,2	-0,5	32,1	40,6	4,6
byki > 24 m-cy (B)	7,02	13 170	13 433	4,9	-4,8	384,9	0,1	41,4	9,7	1,7
wolce > 12 m-cy (C)	--	--	--	--	--	--	--	--	--	--
krowy (D)	5,13	10 540	10 751	2,4	-9,3	282,6	-0,8	7,5	27,8	-2,5
jałówki > 12 m-cy (E)	6,76	13 057	13 318	1,0	-1,5	288,0	-0,7	0,0	21,8	-3,8

\* - jest to cena netto zapłacona dostawcom bydła za dostarczony do rzeźni pełnowartościowy żywiec wołowy na bazie franco zakład czyli wraz z kosztami transportu dostawcy jak i rzeźni jeśli poniosła ona koszty transportu związane z zakupem żywca. Cena ta zawiera również wszelkie dodatkowe płatności (premie, nagrody itp.) niezależnie od okresu w jakim zostały wypłacone.

\*\* - w.ż. - waga żywa ( cenę za wagę żywą wyliczono stosując średnie wskaźniki wydajności rzeźnej uzyskane w Polsce (średnia ważona) w latach 2011-2015: bydło ogółem - 0,518 (było 0,507); byki do 2 lat - 0,539 (było 0,550); byki > 2 lat - 0,535 (było 0,520); wolce - 0,54 (było 0,540); krowy - 0,465 (było 0,478) i jałówki – 0,516 (było 0,530),

mpc - masa poubojowa ciepła, mps - masa poubojowa schłodzona,

\*\*\* z uwagi na ustawy o obowiązek nieidentyfikowalności danych, ceny nie podano

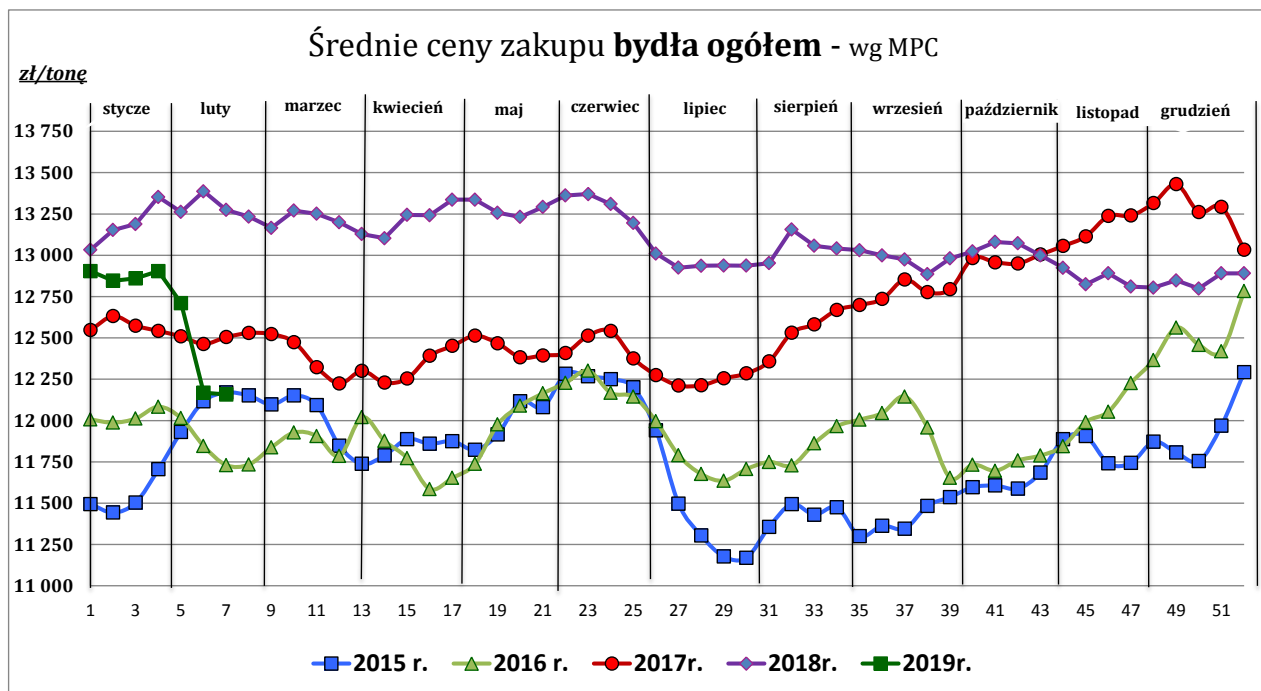
<sup>1</sup> Wersja biuletynu z prezentacją graficzną danych publikowana jest w ostatnim tygodniu każdego miesiąca.

<sup>2</sup> Badanie cen zakupu i cen sprzedaży w zakładach mięsnych prowadzone jest na reprezentatywnej próbie. Ceny zakupu rejestrowane są dla klas SEUROP wg rozporządzenia Rady (WE) Nr 1234/2007 z dnia 22 października 2007r. ustanawiającego wspólną organizację rynków rolnych oraz przepisy szczegółowe dotyczące niektórych produktów rolnych („rozporządzenie o jednolitej wspólnej organizacji rynku”) (Dz.U. L 299 z 16.11.2007, str. 1, z późn. zm.) i wg rozporządzenia Komisji (WE) nr 1249/2008 z dnia 10 grudnia 2008 r. r. ustanawiającego szczegółowe zasady wdrożenia wspólnotowych skal klasyfikacji tusz wołowych, wieprzowych i baranich oraz raportowania ich cen (Dz. U. Nr L 337 z 16.12.2008, str. 3 z późn. zm.) oraz rozporządzenia Ministra Rolnictwa i Rozwoju Wsi z dnia 4 lutego 2009 r. w sprawie szczegółowego sposobu oznaczania klasy jakości handlowej tusz wołowych (Dz.U. z dn. 19.02.2009r. Nr 28, poz. 180). Ceny zakupu rejestrowane są dla masy poubojowej schłodzonej.

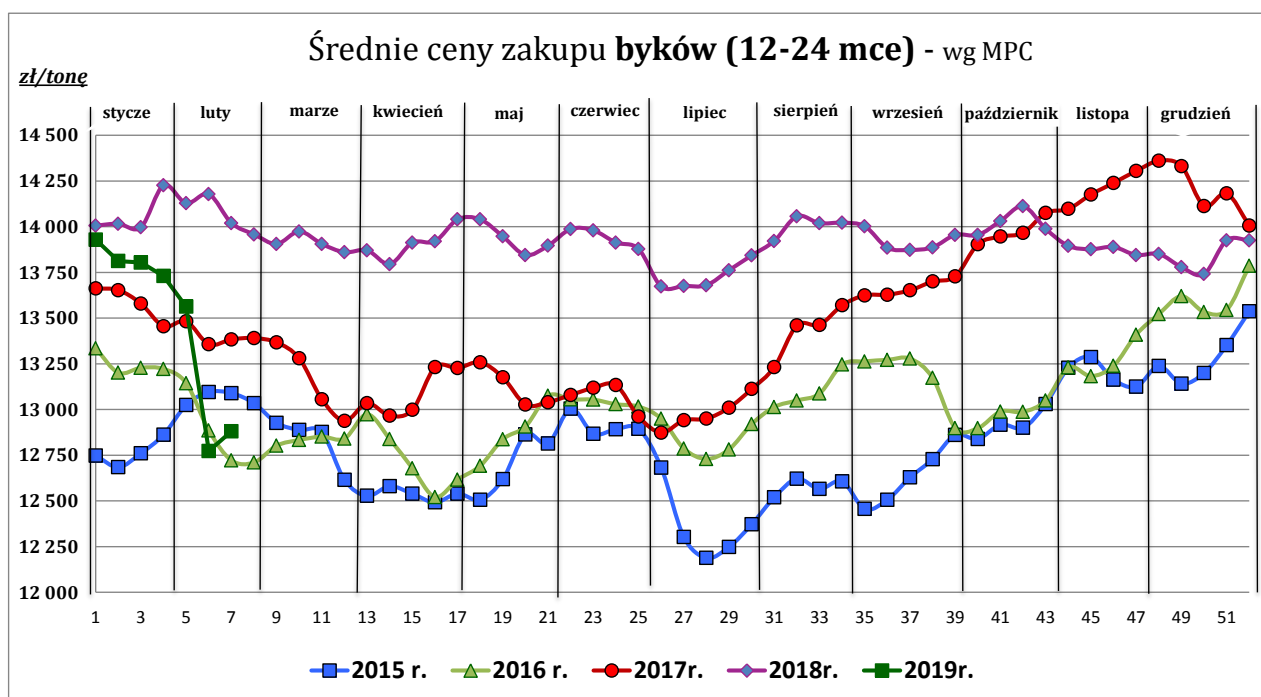
Badanie cen targowiskowych prowadzone jest na targowiskach na których dokonywany jest obrót bydłem a ceny rejestrowane są jako średnie arytmetyczne zrealizowanych transakcji

Wykorzystanie możliwe z dokładnym podaniem źródła

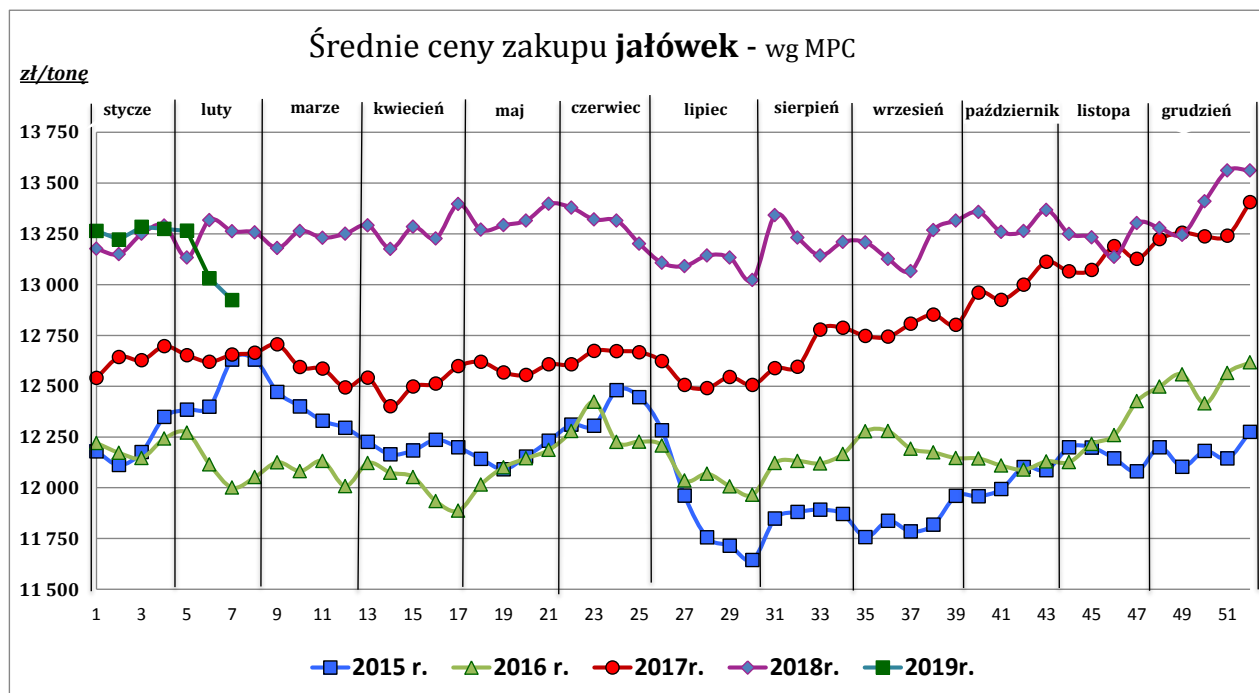
Z i n t e g r o w a n y S y s t e m  
R o l n i c z e j I n f o r m a c j i R y n k o w e j



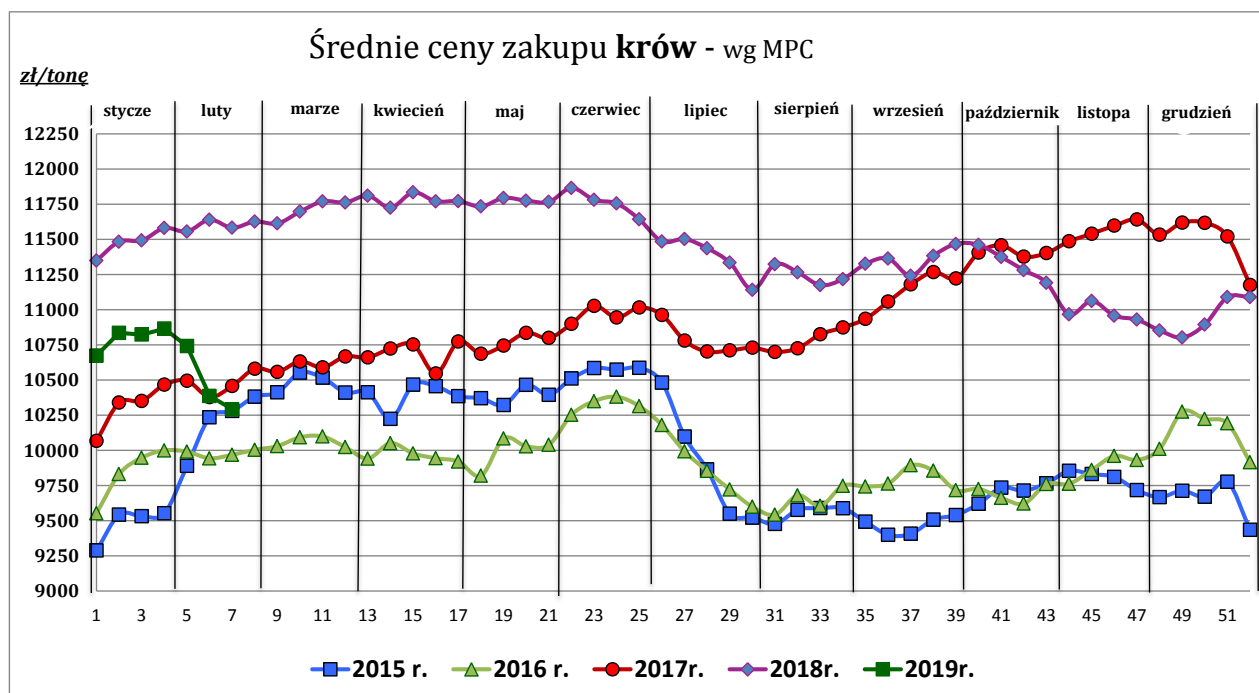
Źródło: Zintegrowany System Rolniczej Informacji Rolniczej (ZSRIR – MRiRW)



Źródło: Zintegrowany System Rolniczej Informacji Rolniczej (ZSRIR – MRiRW)



Źródło: Zintegrowany System Rolniczej Informacji Rolniczej (ZSRIR – MRiRW)



Źródło: Zintegrowany System Rolniczej Informacji Rolniczej (ZSRIR – MRiRW)

*Wykorzystanie możliwe z dokładnym podaniem źródła*

**Z i n t e g r o w a n y S y s t e m  
R o l n i c z e j I n f o r m a c j i R y n k o w e j**

**Tablica 2. Zbiorcze zestawienie danych dotyczących zakupu bydła rzeźnego wg makroregionów**

<b>MAKROREGION</b>									
Kategoria bydła	Cena zakupu				Średnia tuszy [kg]	masa ciepłej Zmiana tyg. [%]	Zmiana tyg. poziomu uboju [%]	Struktura zakupu	
	wg w.ż. [zł/kg]	dla mpc [zł/tonę]	dla mps [zł/tonę]	Zmiana tyg. [%]				[%]	Zmiana tyg. [w pkt.%]
	2019-02-24	2019-02-24	2019-02-24	[%]	2019-02-24	tyg. [%]	2019-02-24		
<b>Centralny</b>									
<b>Bydło ogółem</b>	<b>6,55</b>	<b>12 647</b>	<b>12 900</b>	<b>2,8</b>	<b>321,1</b>	<b>1,9</b>	<b>22,1</b>	<b>100,0</b>	<b>-</b>
bydło 8-12 m-cy (Z)	6,83	12 680	12 933	4,0	273,3	17,4	28,6	0,1	0,0
byki 12-24 m-ce (A)	7,12	13 366	13 634	3,3	350,5	0,7	45,9	39,8	6,5
byki > 24 m-cy (B)	6,98	13 093	13 355	4,6	392,4	-0,5	60,0	9,9	2,3
wolce > 12 m-cy (C)	--	*	*	--	*	--	--	--	--
krowy (D)	5,18	10 634	10 846	1,4	277,3	-1,5	11,8	26,8	-2,5
jałówki > 12 m-cy (E)	6,80	13 121	13 383	0,2	291,2	-0,1	-4,2	23,3	-6,4
<b>Południowy</b>									
<b>Bydło ogółem</b>	<b>6,58</b>	<b>12 712</b>	<b>12 966</b>	<b>4,0</b>	<b>325,0</b>	<b>0,0</b>	<b>17,1</b>	<b>100,0</b>	<b>-</b>
bydło 8-12 m-cy (Z)	7,05	13 074	13 335	19,3	256,7	16,7	100,0	0,1	0,0
byki 12-24 m-ce (A)	7,14	13 394	13 662	3,8	355,5	-1,5	23,1	42,8	2,1
byki > 24 m-cy (B)	7,08	13 292	13 558	5,1	375,9	1,2	37,6	10,0	1,5
wolce > 12 m-cy (C)	--	--	--	--	--	--	--	--	--
krowy (D)	5,24	10 765	10 980	3,8	289,1	-0,4	6,8	26,0	-2,5
jałówki > 12 m-cy (E)	6,76	13 056	13 318	1,5	283,6	-1,1	11,3	21,1	-1,1
<b>Północny</b>									
<b>Bydło ogółem</b>	<b>5,46</b>	<b>10 538</b>	<b>10 748</b>	<b>-1,5</b>	<b>309,7</b>	<b>-1,2</b>	<b>-16,6</b>	<b>100,0</b>	<b>-</b>
bydło 8-12 m-cy (Z)	--	--	--	--	--	--	--	--	--
byki 12-24 m-ce (A)	6,34	11 898	12 135	-1,4	359,9	-0,1	-4,5	27,7	3,5
byki > 24 m-cy (B)	6,68	12 537	12 788	2,2	393,5	-4,2	-56,1	4,3	-3,8
wolce > 12 m-cy (C)	--	--	--	--	--	--	--	--	--
krowy (D)	4,43	9 096	9 278	-0,9	281,6	0,4	-7,7	54,8	5,3
jałówki > 12 m-cy (E)	6,17	11 916	12 154	4,1	294,3	-1,0	-39,6	13,2	-5,0

\*- z uwagi na ustawowy obowiązek nieidentyfikowalności danych, ceny nie podano

\*\* - z uwagi na brak porównywalności w obecnym tygodniu, danych nie podano

**Makroregiony skupu bydła oraz sprzedaży wołowiny w cwiértuszach**

Nazwa makroregionu	Woje wódtwa wchodzące w skład makroregionu
<b>centralny</b>	kujawsko-pomorskie, mazowieckie, łódzkie, wielkopolskie, lubuskie
<b>południowy</b>	lubelskie, małopolskie, podkarpackie, świętokrzyskie, dolnośląskie, opolskie, śląskie
<b>północny</b>	podlaskie, pomorskie, warmińsko-mazurskie, zachodnio-pomorskie

Wykorzystanie możliwe z dokładnym podaniem źródła

**Zintegrowany System  
Rolniczej Informacji Rynkowej**

## 2. Ceny sprzedaży wołowiny w Polsce

**Tablica 3. Średnie ceny netto i struktura sprzedaży ćwierci wołowych w ubojniach bydła z przeznaczeniem na rynek wewnętrzny dla Polski oraz makroregionów**

TOWAR	CENA [zł/tona]		Zmiana tygodniowa ceny [%]	Struktura sprzedaży			Wielkość sprzedaży zmiana tyg. [%]
	2019-02-24	2019-02-17		2019-02-24	2019-02-17	Zmiana tygodniowa [%]	
<b>POLSKA</b>							
<b>Ćwierci z buhajków do 2 lat - OGÓLEM</b>	<b>13 362</b>	<b>12 892</b>	<b>3,6</b>	<b>100,00</b>	<b>100,00</b>	<b>--</b>	<b>4,2</b>
ćwierci przednie	11 165	10 479	6,5	4,41	17,32	-74,5	-73,5
ćwierci tylne	15 672	15 568	0,7	7,69	8,77	-12,3	-8,6
ćwierci kompensowane	13 270	13 140	1,0	87,90	73,92	18,9	24,0
<b>Ćwierci z krów rzeźnych - OGÓLEM</b>	<b>10 639</b>	<b>10 429</b>	<b>2,0</b>	<b>100,00</b>	<b>100,00</b>	<b>--</b>	<b>-11,5</b>
ćwierci przednie	9 747	9 356	4,2	2,06	1,32	56,4	38,5
ćwierci tylne	13 518	12 774	5,8	3,45	1,49	130,8	104,4
ćwierci kompensowane	10 554	10 407	1,4	94,49	97,19	-2,8	-13,9
<b>CENTRALNY</b>							
<b>Ćwierci z buhajków do 2 lat - OGÓLEM</b>	<b>13 223</b>	<b>13 025</b>	<b>1,5</b>	<b>100,00</b>	<b>100,00</b>	<b>--</b>	<b>20,1</b>
ćwierci przednie	11 254	11 385	-1,2	2,73	3,83	-28,8	-14,5
ćwierci tylne	16 167*		--	--	--	--	--
ćwierci kompensowane	13 220	13 013	1,6	95,35	92,42	3,2	24,0
<b>Ćwierci z krów rzeźnych - OGÓLEM</b>	<b>10 650</b>	<b>10 354</b>	<b>2,9</b>	<b>100,00</b>	<b>100,00</b>	<b>--</b>	<b>-36,3</b>
ćwierci przednie	--	--	--	--	--	--	--
ćwierci tylne	*	--	--	--	--	--	--
ćwierci kompensowane	10 621	10 354	2,6	99,61	100,00	-0,4	-36,6
<b>PÓŁDNIOWY</b>							
<b>Ćwierci z buhajków do 2 lat - OGÓLEM</b>	<b>13 634</b>	<b>12 742,9</b>	<b>7,0</b>	<b>100,00</b>	<b>100,00</b>	<b>--</b>	<b>-14,8</b>
ćwierci przednie	10 886	10 331	5,4	5,72	30,77	-81,4	-84,2
ćwierci tylne	15 529	15 633	-0,7	15,96	13,29	20,1	2,4
ćwierci kompensowane	13 449	13 383	0,5	78,33	55,95	40,0	19,3
<b>Ćwierci z krów rzeźnych - OGÓLEM</b>	<b>10 853</b>	<b>10 750</b>	<b>1,0</b>	<b>100,00</b>	<b>100,00</b>	<b>--</b>	<b>6,7</b>
ćwierci przednie	--	*	--	--	--	--	--
ćwierci tylne	*	*	--	--	--	--	--
ćwierci kompensowane	10 796	10 755	0,4	98,39	99,69	-1,3	5,3
<b>PÓŁNOCNY</b>							
<b>Ćwierci z buhajków do 2 lat - OGÓLEM</b>	<b>13 078</b>	<b>13 067</b>	<b>0,1</b>	<b>100,00</b>	<b>100,00</b>	<b>--</b>	<b>28,8</b>
ćwierci przednie	*	*	--	--	--	--	--
ćwierci tylne	*	*	--	--	--	--	--
ćwierci kompensowane	13 056	12 950	0,8	92,33	89,23	3,5	33,3
<b>Ćwierci z krów rzeźnych - OGÓLEM</b>	<b>10 233</b>	<b>9 971</b>	<b>2,6</b>	<b>100,00</b>	<b>100,00</b>	<b>--</b>	<b>23,9</b>
ćwierci przednie	*	*	--	--	--	--	--
ćwierci tylne	*	*	--	--	--	--	--
ćwierci kompensowane	9 877	9 718	1,6	79,56	83,55	-4,8	18,0

\* - z uwagi na ustawowy obowiązek nieidentyfikowalności danych, ceny nie podano.

### Makroregiony skupu bydła oraz sprzedaży wołowiny w ćwierćtuszach

Nazwa makroregionu	Województwa wchodzące w skład makroregionu
<b>centralny</b>	kujawsko-pomorskie, mazowieckie, łódzkie, wielkopolskie, lubuskie
<b>południowy</b>	lubelskie, małopolskie, podkarpackie, świętokrzyskie, dolnośląskie, opolskie, śląskie
<b>północny</b>	podlaskie, pomorskie, warmińsko-mazurskie, zachodnio-pomorskie

**Tablica 4. Średnie ceny netto sprzedaży elementów mięsa wołowego z przeznaczeniem na rynek wewnętrzny dla Polski oraz makroregionów w okresie: 18.02–24.02.2019 r.**

Makroregion	Cena sprzedaży [zł/tonę]		Tygodniowa zmiana ceny [%]	
	rostbef z/k	udziec b/k	rostbef z/k	udziec b/k
<b>Ogółem kraj</b>	<b>23 282</b>	<b>21 576</b>	<b>-4,2</b>	<b>0,4</b>
Południowo-zachodni	--	*	--	--
Wielkopolski	23 234	21 482	-4,8	-0,8
Północno-zachodni	*	*	--	--
Północno-wschodni	--	*	--	--
Mazowiecko-łódzki	22 479	20 854	3,9	4,1
Kujawski	--	*	--	--
Wschodni-dolny	*	23 028	--	2,5
Południowo-środkowy	*	20 224	--	-3,5

\* - z uwagi na ustawowy wymóg nieidentyfikowalności danych, ceny nie podano

### 3. Ceny bydła żywego<sup>3</sup> w Polsce

#### 3.1 Ceny cieląt i młodego bydła opasowego w handlu hurtowym

**Tablica 5. Średnie ceny zakupu cieląt płci męskiej oraz młodego bydła opasowego**

Kategoria bydła	Jednostka	Cena zakupu			Zmiana ceny	
		2019-02-24	2019-02-17	2018-02-25	tyg. [%]	roczna [%]
Byczki od 8 dni do 4 tygodni - typ mleczny	zł/szt	677,02	646,47	688,70	4,7	-1,7
Byczki od 8 dni do 4 tygodni - typ mięsny	zł/szt	953,97	911,63	940,90	4,6	1,4
Młode bydło opasowe 6-12 m-cy	zł/kg w.ż.	--	--	--	--	--

\* - z uwagi na ustawowy wymóg nieidentyfikowalności danych, ceny nie podano;

<sup>3</sup> - W handlu hurtowym bydlęciem żywym badane ceny byczków od 8 dni do 4 tygodni dotyczą cieląt przeznaczonych do dalszego chowu pochodzących od bydła ras mlecznych w przypadku typu mlecznego oraz od bydła ras mięsnych, ogólnoużytkowych i krzyżówek z rasami mięsnymi w przypadku typu mięsnego

- W handlu targowiskowym monitorowane są występujące na tym rynku kategorie bydła

**Wykorzystanie możliwe z dokładnym podaniem źródła**

**Z i n t e g r o w a n y S y s t e m  
R o l n i c z e j I n f o r m a c j i R y n k o w e j**

### 3.2 Ceny bydła na targowiskach

Tablica 6. Średnie krajowe ceny bydła uzyskane w transakcjach targowiskowych

Kategoria informacji	Tydzień		Zmiana tygodniowa [%]
	2019-02-22	2019-02-15	
<b><u>cielęta 60-100 kg</u></b>			
cena min. w zł/kg	10,75	12,00	-10,4
cena max. w zł/kg	16,50	15,00	10,0
<b>cena średnia w zł/kg</b>	<b>13,00</b>	<b>13,15</b>	<b>-1,1</b>
szacunkowa podaż w szt	111	120	-7,5
szacunkowa sprzedaż w szt	87	95	-8,4
wsk. warunków atmosferycznych **	2,5	2,3	11,1
<b><u>młode bydło opasowe</u></b>			
cena min. w zł/kg	7,05	7,15	-1,4
cena max. w zł/kg	7,10	7,15	-0,7
<b>cena średnia w zł/kg</b>	<b>7,07</b>	<b>7,15</b>	<b>-1,1</b>
szacunkowa podaż w szt	165	160	3,1
szacunkowa sprzedaż w szt	149	132	12,9
wsk. warunków atmosferycznych **	2,0	2,0	0,0
<b><u>krowy wybrakowane</u></b>			
cena min. w zł/kg	5,00	5,00	0,0
cena max. w zł/kg	5,00	5,00	0,0
<b>cena średnia w zł/kg</b>	<b>5,00</b>	<b>5,00</b>	<b>0,0</b>
szacunkowa podaż w szt	95	90	5,6
szacunkowa sprzedaż w szt	81	77	5,2
wsk. warunków atmosferycznych **	2,0	2,0	0,0

\*\* - wsk. war. atmosferycznych zawiera się między liczbą 1 a 3 i jest średnią arytmetyczną z zanotowanych na targowiskach w dniu badań, jednego z trzech stopni pogody: 1-zła, 2-przeciętna i 3-dobra.

\* - z uwagi na ustawowy wymóg nieidentyfikowalności danych, ceny nie podano

## Metodyka badań targowiskowych

Notowania cen bydła na targowiskach realizowane są w 13 województwach w kraju (oprócz<sup>4</sup>: lubuskiego, opolskiego i zachodnio-pomorskiego) na maksymalnie 90 reprezentatywnych targowiskach.

Pod pojęciem targowisko rozumiany jest zorganizowany rynek lokalny, którego dominującymi uczestnikami są okoliczni producenci rolni.

Prezentowane ceny są cenami średnimi arytmetycznymi obliczanymi z odnotowanej liczby zawartych transakcji, tylko dla bydła w określonym wieku i przedziale wagowym:

1. cielęta do chowu lub na rzeź o wadze 60 – 100 kg, zarówno buhajki jak i jałówki,
2. młode bydło opasowe od 6 do 12 miesięcy,
3. krowy wybrakowane po selekcji i starsze powyżej 6 lat

Zestawienie cen dotyczy ostatniego tygodnia, natomiast na poszczególnych targowiskach badania cen dokonywane są raz w tygodniu, raz na dwa tygodnie lub raz w miesiącu (w zwyczajowo przyjęty dzień targowy lub w jeden z kilku dni targowych).

Obroty na tych rynkach mają charakter lokalny.

**Notowań cen dokonują pracownicy Ośrodków Doradztwa Rolniczego**

### Uwaga:

**Analiza handlu zagranicznego za okres styczeń – grudzień 2018r. (dane wstępne) oraz uboje bydła w okresie I-XII 2018 r., są zawarte w wersji EXCEL biuletynu.**

---

Biuletyn „*Rynek wołowiny i cielęciny*” ukazuje się w każdy czwartek.

*Informacje zamieszczane w tym biuletynie przekazywane są przez współpracujące z nami podmioty na podstawie Ustawy o badaniach rynkowych z dn. 30 marca 2001r.*

### Wydawca:

Ministerstwo Rolnictwa i Rozwoju Wsi,  
Departament Promocji i Jakości Żywności

ul. Wspólna 30, 00-930 Warszawa,  
tel. (022) 623-16-33, fax (022) 623-27-06

Internet: <http://www.minrol.gov.pl>, E-mail: [biuletyn@minrol.gov.pl](mailto:biuletyn@minrol.gov.pl)

**Autor:** Anna Pankiewicz tel. (022) 623-16-33 E-mail: [Anna.Pankiewicz@minrol.gov.pl](mailto:Anna.Pankiewicz@minrol.gov.pl)

---

<sup>4</sup> w w/w województwach bydło w handlu targowiskowym nie występuje bądź ma charakter incydentalny