

Budowa drogi ekspresowej S10 i S50 A1 – Obwodnica Aglomeracji Warszawskiej

Część I - Studium Techniczno – Ekonomiczno – Środowiskowe z materiałami do decyzji o środowiskowych uwarunkowaniach dla przedsięwzięcia pn.:
„Budowa drogi ekspresowej S10 na odc. od A1 do granicy województwa”

08.05.2023 r.

INFORMACJE OGÓLNE

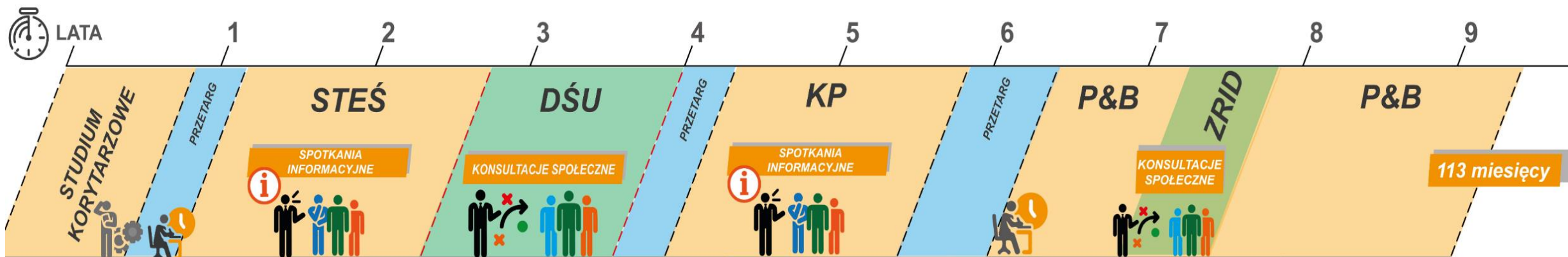
- **Podstawa opracowania**

Podstawą opracowania jest umowa nr. 2052.2022.I-1.D-3.2413.17.2021.44 z dnia 04.08.2022 r. zawarta pomiędzy **Skarbem Państwa – Generalnym Dyrektorem Dróg Krajowych i Autostrad** reprezentowanym przez Generalną Dyрекcję Dróg Krajowych i Autostrad Oddział w Bydgoszczy ul. Fordońska 6, 85-085 Bydgoszcz, a Wykonawcą – konsorcjum firm **TPF Sp. Z o.o.** z siedzibą w Warszawie, ul. Postępu 14B, 02-676 Warszawa oraz **Databout Sp. Z o.o.**, z siedzibą w Warszawie, ul. Bitwy Warszawskiej 1920 r. 7, 02-366 Warszawa.

- **Cel Studium Techniczno-Ekonomiczno-Środowiskowego**
 - wstępne określenie zakresu rzeczowego i finansowego przedsięwzięcia oraz ustalenie jego efektywności ekonomicznej;
 - uściślenie przebiegu tras poszczególnych wariantów oraz ostateczne ustalenie typów oraz podstawowych parametrów technicznych obiektów budowlanych;
 - dostarczenie informacji do podjęcia wstępnej decyzji inwestorskiej w sprawie celowości, zakresu i horyzontu czasowego realizacji zadania inwestycyjnego;
 - umożliwienie uzyskania decyzji o środowiskowych uwarunkowaniach (DŚU) dla wybranego wariantu przebiegu drogi S10.

- **Spodziewane korzyści wynikające z realizacji planowanej inwestycji**
 - stworzenie nowych możliwości komfortowego dotarcia do południowej granicy Polski i portów w Szczecinie i Świnoujściu (przez autostradę A6 i drogę ekspresową S3), aglomeracji poznańskiej i konurbacji górnośląskiej (przez drogę ekspresową S11);
 - zapewnienie dogodnego połączenia z północną, centralną i południowo-zachodnią częścią Polski (przez drogę ekspresową S5) oraz z aglomeracją łódzką i portami morskimi w Gdańsku i Gdyni (przez autostradę A1);
 - przeniesienia ruchu tranzytowego poza obszary zurbanizowane;
 - poprawa bezpieczeństwa ruchu drogowego w korytarzu projektowanej drogi;
 - poprawa przepustowości drogi, komfortu przejazdu oraz prędkości ruchu;
 - poprawa komfortu akustycznego w sąsiedztwie istniejącej dróg ze względu na zmniejszenie na nich natężenia ruchu;
 - umożliwienie aktywizacji gospodarczej terenów zlokalizowanych w sąsiedztwie planowanej S10, a szczególnie w rejonach projektowanych węzłów drogowych.

HARMONOGRAM PRAC PROJEKTOWYCH



Planowane wykupy gruntów pod inwestycję: 2029-2030 r

ETAPY REALIZACJI UMOWY

- **Faza 1** – Analiza danych wyjściowych w celu opracowania 3 optymalnych wariantów do 1 kwartał 2023r.
- **Faza 2** – Studium Techniczno-Ekonomiczno-Środowiskowe (STEŚ) + Raport oddziaływania na środowisko – 2 kwartał 2025r.
 - Wielokryterialna analiza porównawcza wariantów zadania inwestycyjnego
 - Spotkania informacyjne (2 tury spotkań)
- **Faza 3** – Uzyskanie decyzji środowiskowej, określenie zakresu niezbędnych badań geologicznych, opracowanie i uzyskanie decyzji zatwierdzającej Projekt Robót Geologicznych dla Dokumentacji geologiczno-inżynierskiej – 2 kwartał 2026r.
 - Uzyskanie decyzji środowiskowej – 2 kwartał 2026

LOKALIZACJA

- Województwo: kujawsko-pomorskie
- Powiaty: lipnowski, włocławski, miasto Włocławek
- Gminy: Brześć Kujawski, Lubanie, Włocławek Fabianki, Lipno, Wielgie, Dobrzyń nad Wisłą, Tłuchowo, miasto Włocławek

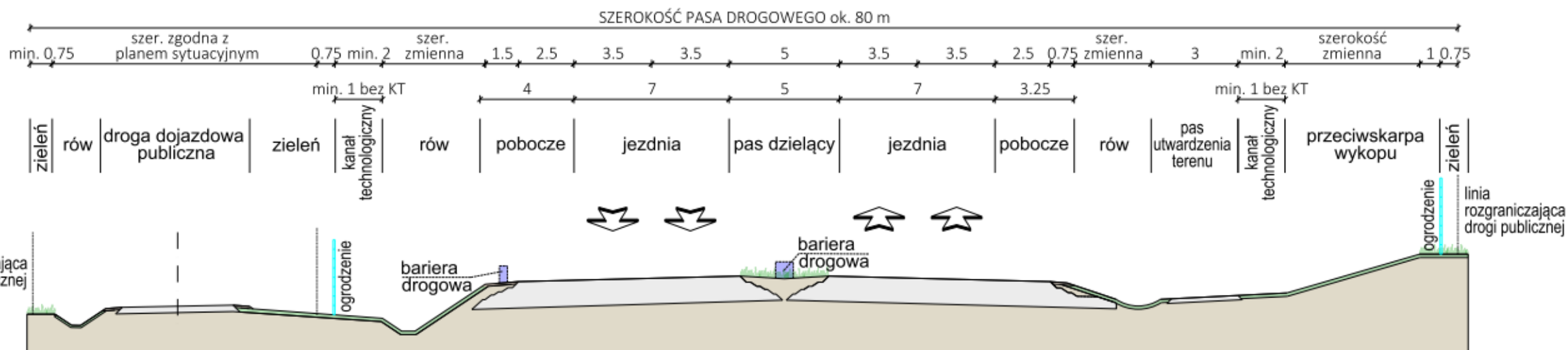


PODSTAWOWE PARAMETRY TECHNICZNE

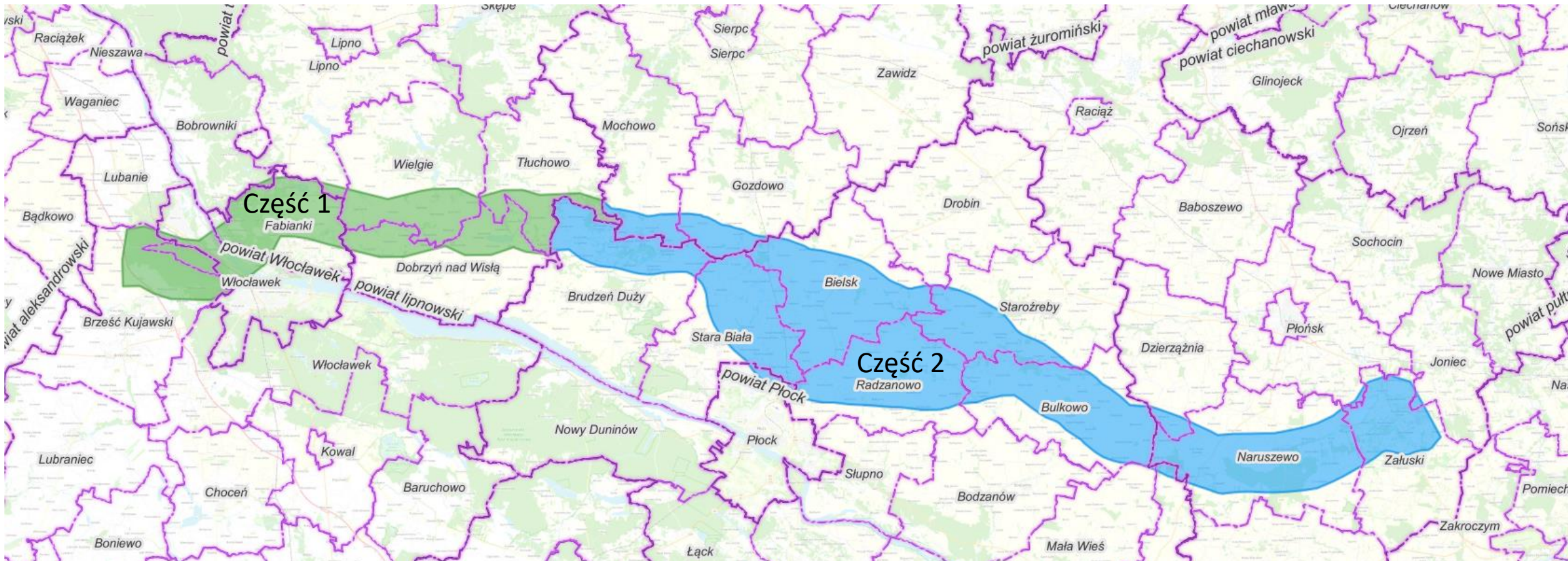
Parametr	Droga ekspresowa S10
Klasa drogi	S
Prędkość do projektowania	130 km/h
Dopuszczalny nacisk pojedynczej osi napędowej pojazdu na nawierzchnię	115 kN/oś
Kategoria ruchu	KR6*
Przekrój poprzeczny	Dwujezdniowy 2x2*
Szerokość pasa ruchu	3,50m*
Szerokość pasa drogowego	ok. 80m*

* parametry wstępne, zostaną określone podczas prac projektowych na podstawie analiz

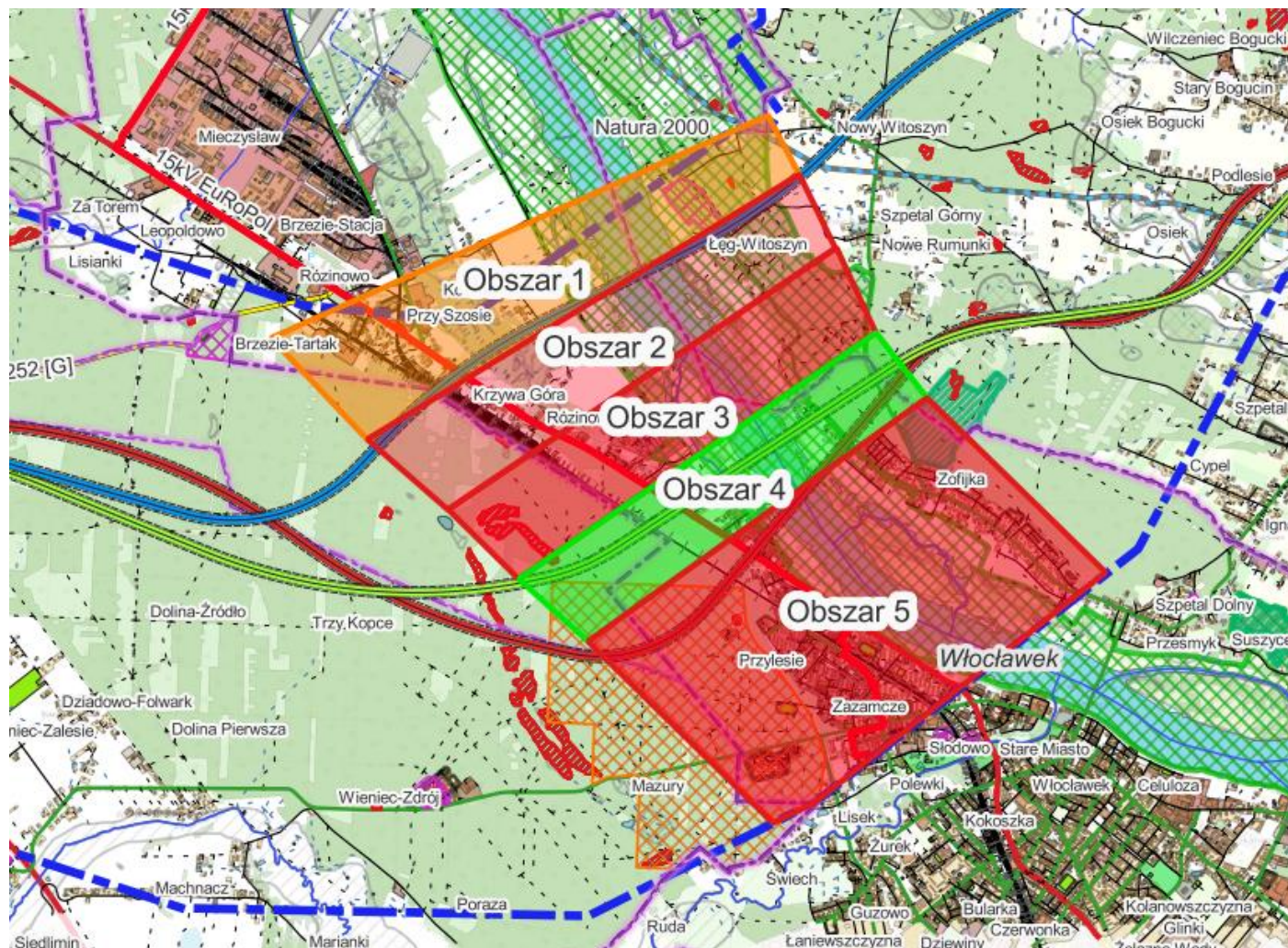
Przekrój normalny drogi ekspresowej S10







OBSZARY POSZUKIWANIA TRASY

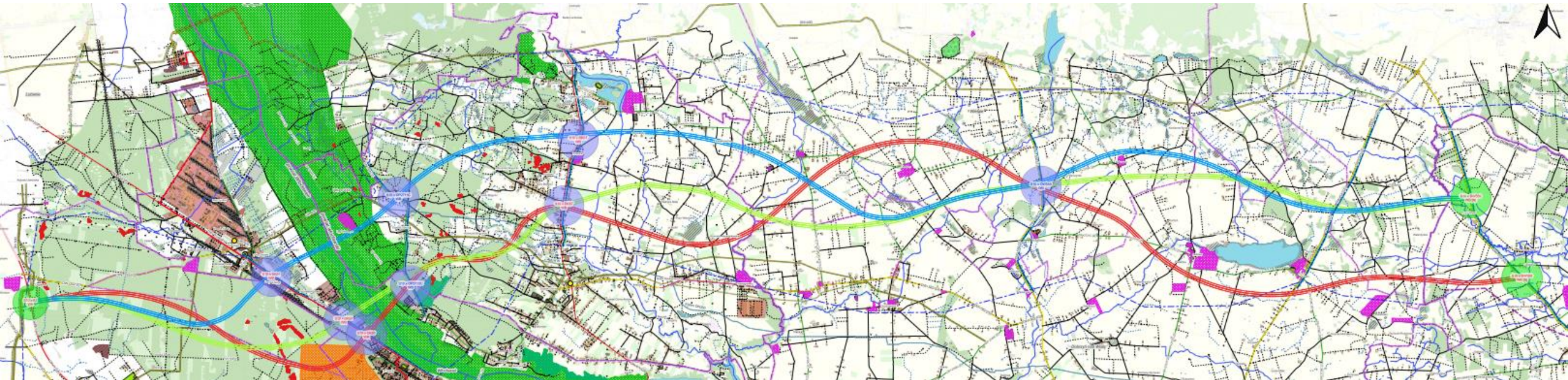


ANALIZA MIEJSCA PRZEKROCZENIA WISŁY



-  Obszar o dużej ilości kolizji - niezalecany
-  Obszar o wysokich kosztach przekroczenia - nierekomendowany
-  Obszar kolizyjny - nierekomendowany
-  Obszar rekomendowany

PRZEBIEG WYBRANYCH 3 WARIANTÓW – OD A1 DO GRANICY WOJEWÓDZTWA KUJAWSKO-POMORSKIEGO

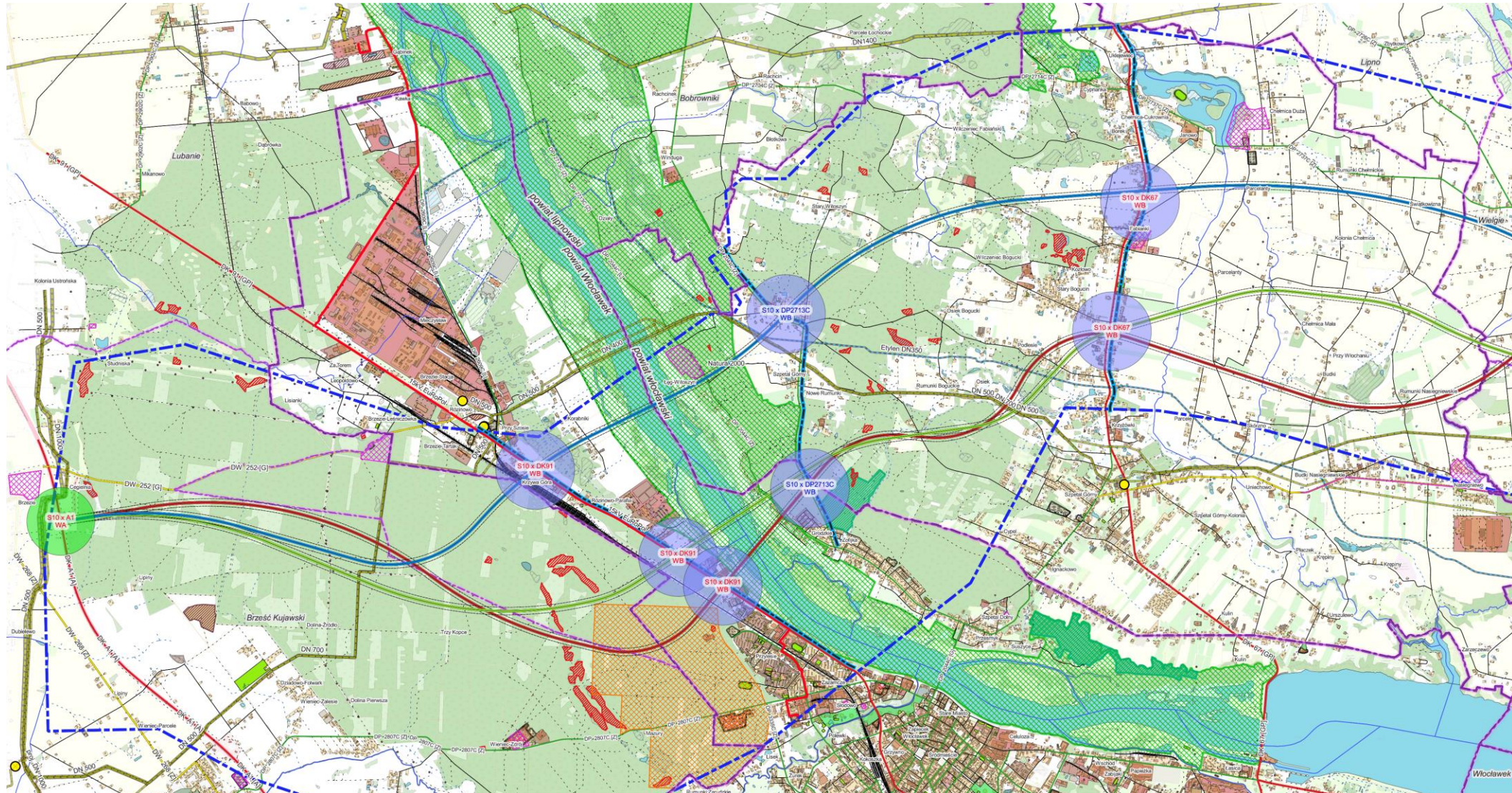


Wariant niebieski (W1): 40,2 km

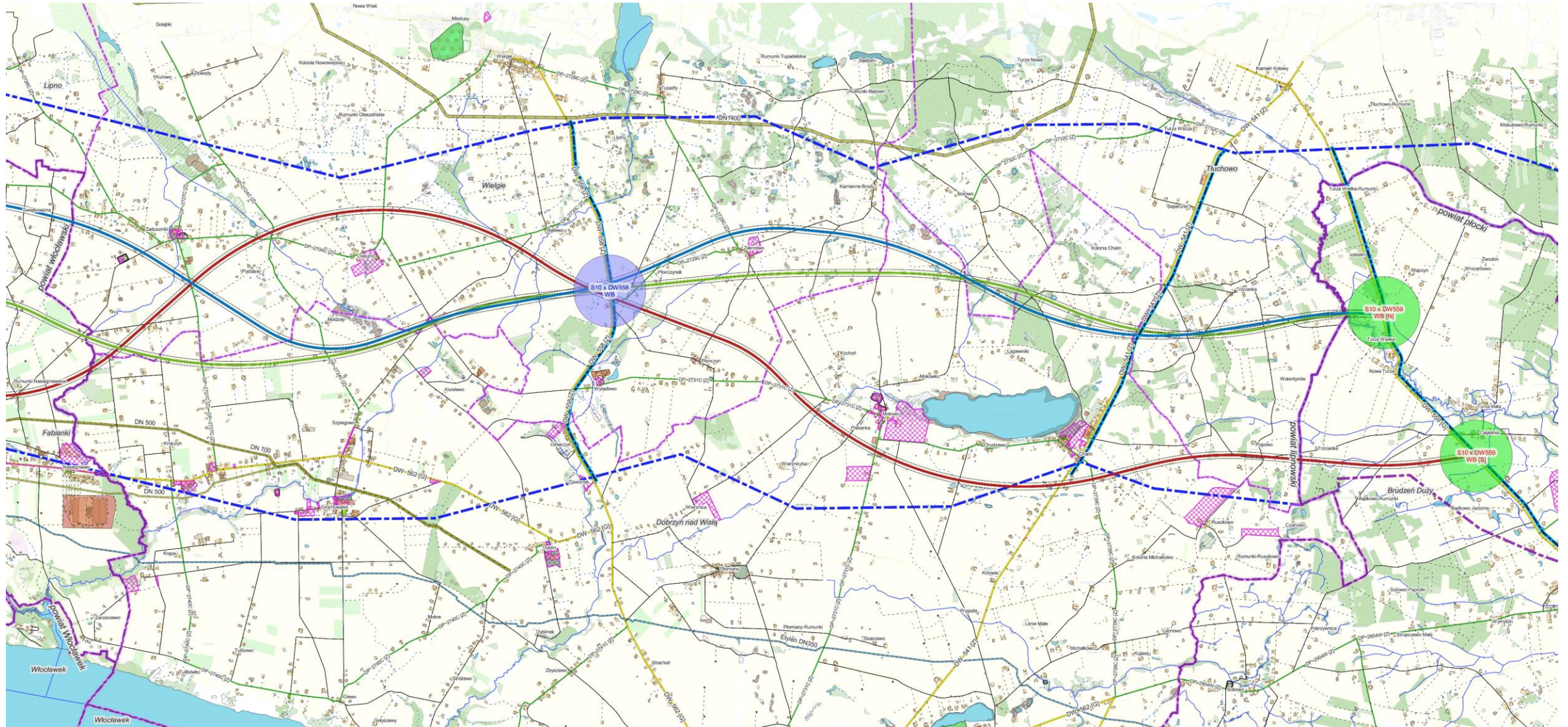
Wariant zielony (W2): 39,4 km

Wariant czerwony (W3): 43,1 km

PRZEBIEG WYBRANYCH 3 WARIANTÓW – POWIAT WŁOCŁAWSKI












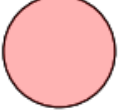









PRZEBIEG WYBRANYCH 3 WARIANTÓW – POWIAT LIPNOWSKI

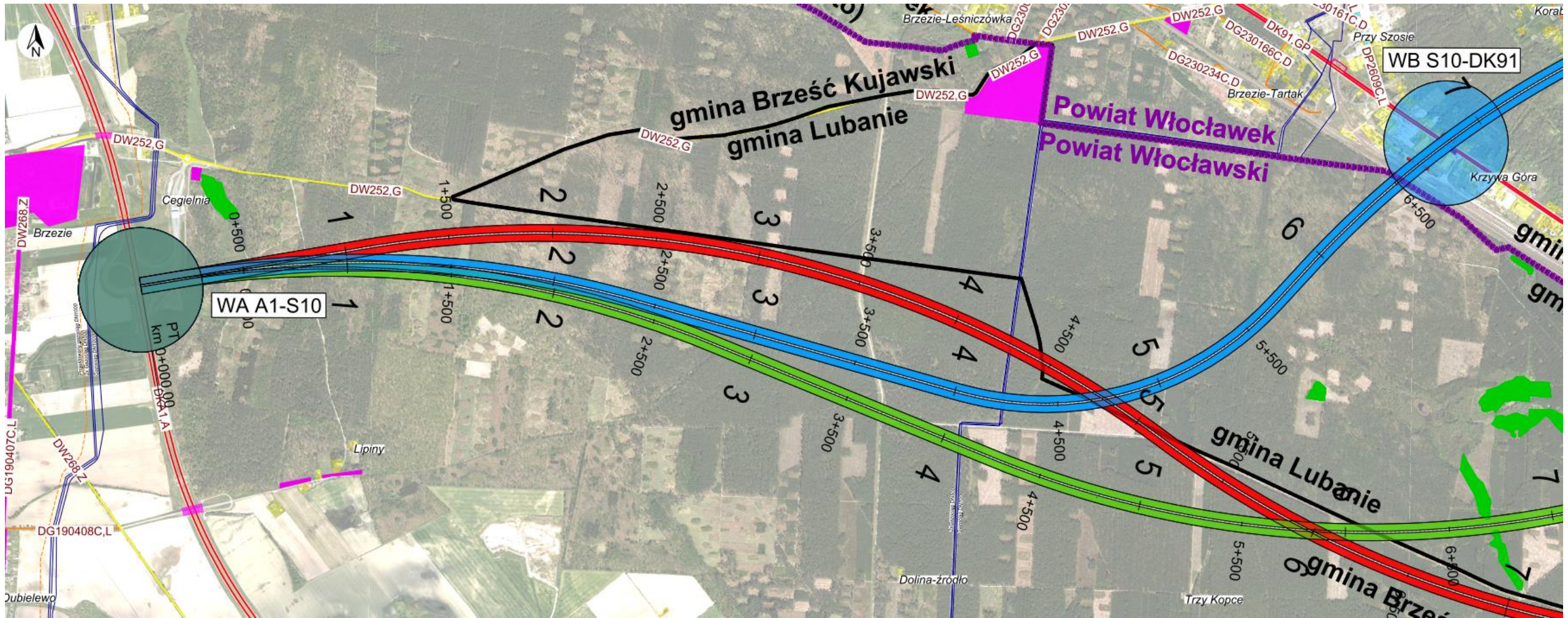


Budowa drogi ekspresowej S10 i S50 A1 – Obwodnica Aglomeracji Warszawskiej, Część I

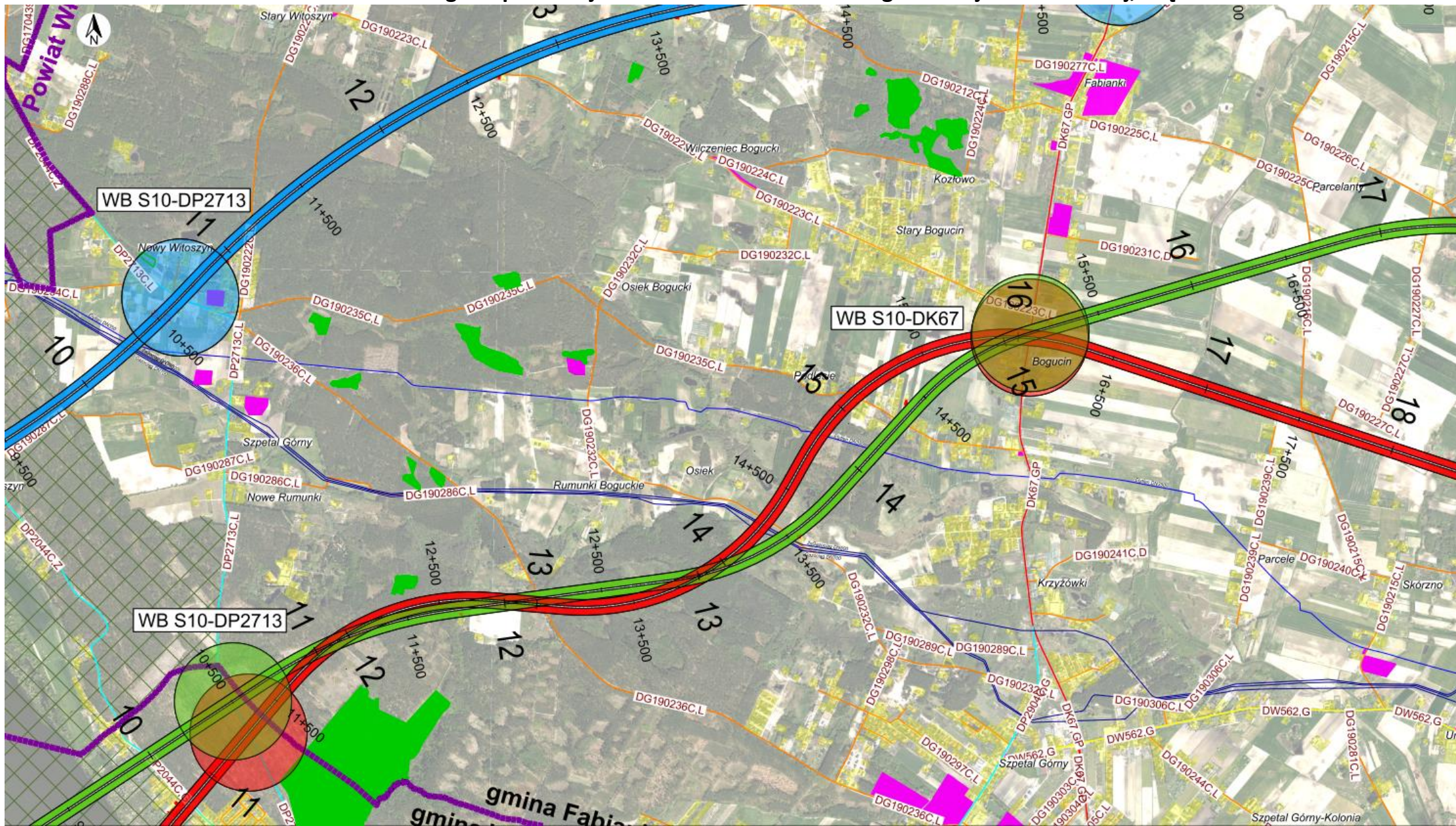
Legenda dla planów sytuacyjnych

	Granice Powiatów
	Granice Gmin
	Droga krajowa
	Droga wojewódzka
	Droga powiatowa
	Droga gminna
	Wariant niebieski (W1)
	Wariant zielony (W2)
	Wariant czerwony (W3)
	Obszar planowanego węzła drogi ekspresowej S10 w wariantcie niebieskim (W1)
	Obszar planowanego węzła drogi ekspresowej S10 w wariantcie zielonym (W2)
	Obszar planowanego węzła drogi ekspresowej S10 w wariantcie czerwonym (W3)
	Obszar cenny przyrodniczo
	Obszar Natura2000
	Zabytki, cmentarze, stanowiska archeologiczne
	Zabudowa
	Istniejące Gazociągi
	Projektowane Gazociągi
	Planowane wyburzenia

PRZEBIEG WYBRANYCH 3 WARIANTÓW



Budowa drogi ekspresowej S10 i S50 A1 – Obwodnica Aglomeracji Warszawskiej, Część I



STAN ISTNIEJĄCY

Projektowana droga ekspresowa S10 przebiega prawie w całości po nowym śladzie, przecinając obszary rolnicze, przy założeniu omińnięcia terenów wysoce zurbanizowanych oraz tereny cennych środowiskowo.



DK 67 w miejscowości Fabianki



Prawy brzeg Wisły (ogródki działkowe)

INWESTOR



SKARB PAŃSTWA
**Generalny Dyrektor Dróg Krajowych
i Autostrad**
reprezentowany przez
**Generalna Dyrekcja Dróg Krajowych
i Autostrad**
ODDZIAŁ W BYDGOSZCZY
ul. Fordońska 6
85-085 Bydgoszcz
www.gddkia.gov.pl

JEDNOSTKA PROJEKTOWA – konsorcjum firm:

Lider:



TPF Sp. z o.o.
ul. Postępu 14B
02-676 Warszawa

www.tpf.com.pl

Partner:



Databout Sp. z o.o.
ul. Bitwy Warszawskiej 1920r. 7
02-366 Warszawa

www.databout.pl