

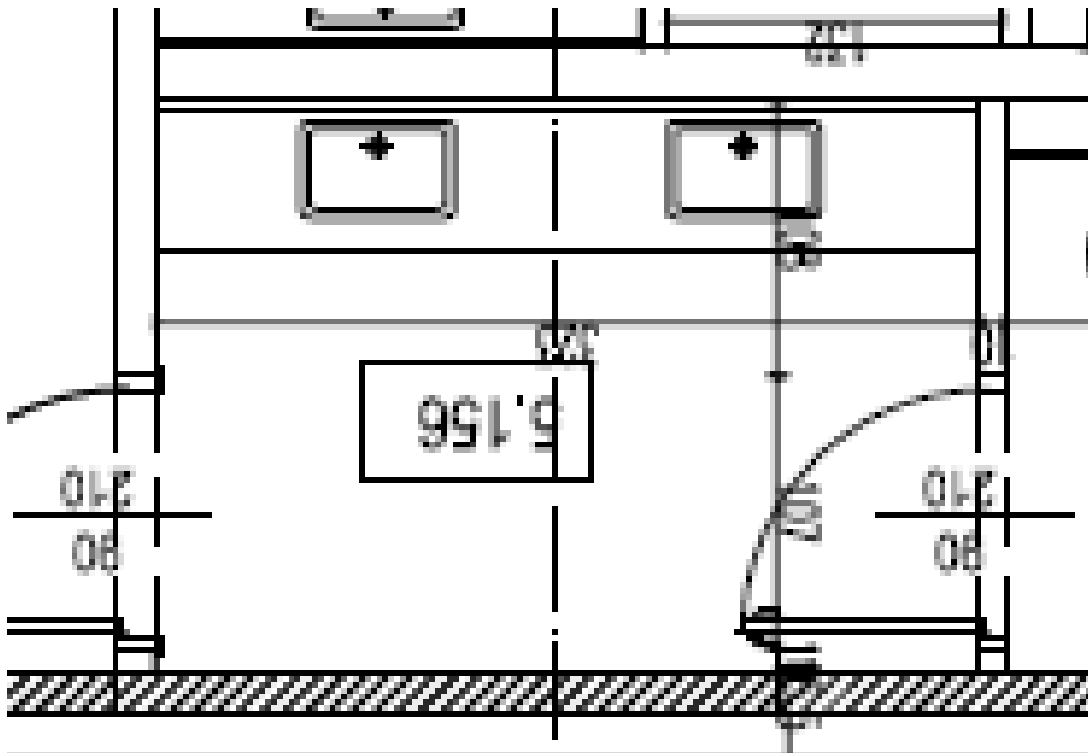
OPIS PRZEDMIOTU ZAMÓWIENIA

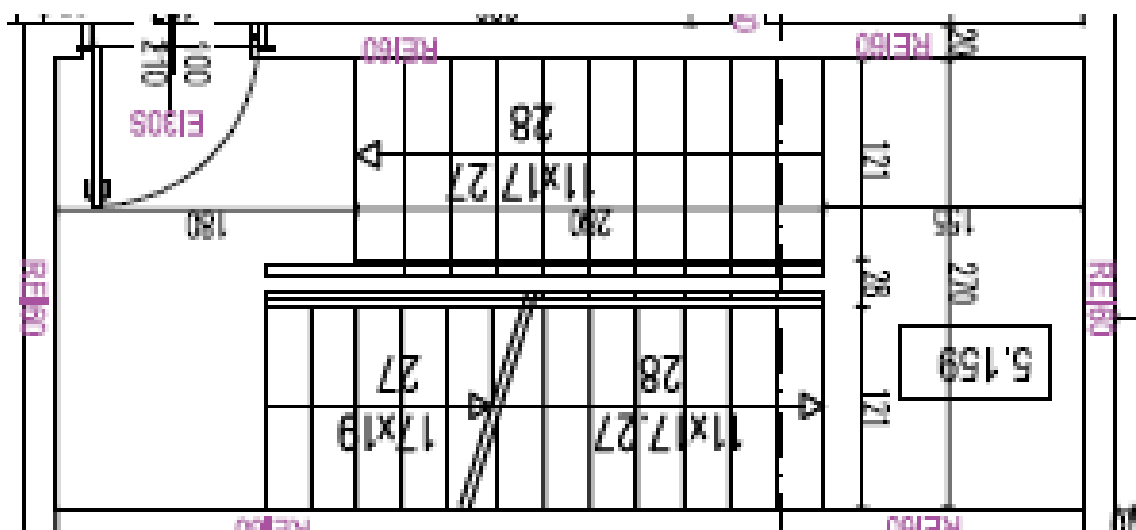
Dotyczy: prace remontowe na 5 piętrze w budynku Prokuratury Krajowej przy ul. Postępu 3 w Warszawie

I. STAN ISTNIEJACY:

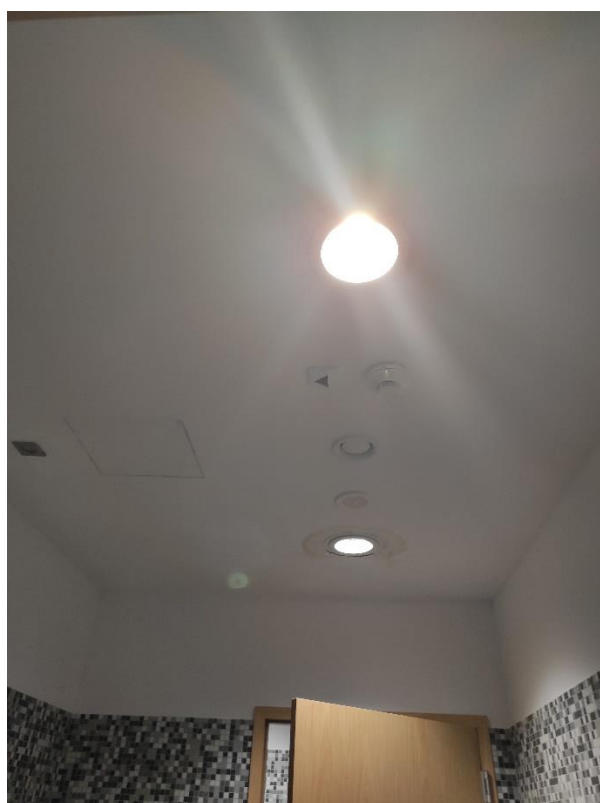
- 1) Aktualnie w pomieszczeniu sanitariatu nr 5.156 sufit podwieszany wykonany z płyt gipsowo-kartonowych jest zniszczony w wyniku zalewania wodą z uszkodzonych instalacji. Celem zamówienia jest wymiana sufitu podwieszanego na sufit typu Armstrong, co znacząco usprawni użytkowanie i obsługę instalacji podstropowych oraz poprawi estetykę pomieszczenia.
- 2) Aktualnie ściana na klatce schodowej nr 5.159 jest częściowo zniszczony w wyniku zalewania wodą z uszkodzonych instalacji. Celem zamówienia jest naprawa ściany, oraz wykonanie otworu rewizyjnego w zabudowie gipsowo-kartonowej w celu umożliwienia wweryfikacji przyczyny uszkodzenia ściany.

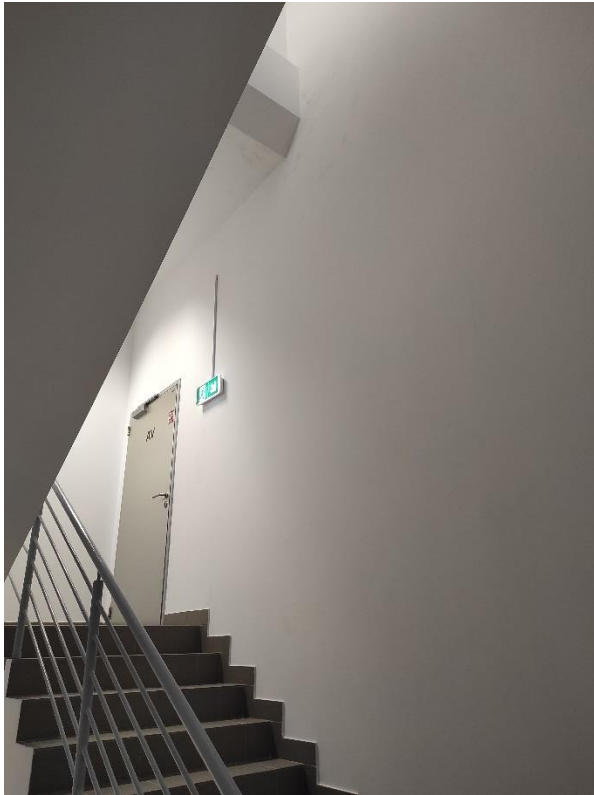
Poniżej schematy architektoniczne pomieszczenia sanitariatu i klatki schodowej:



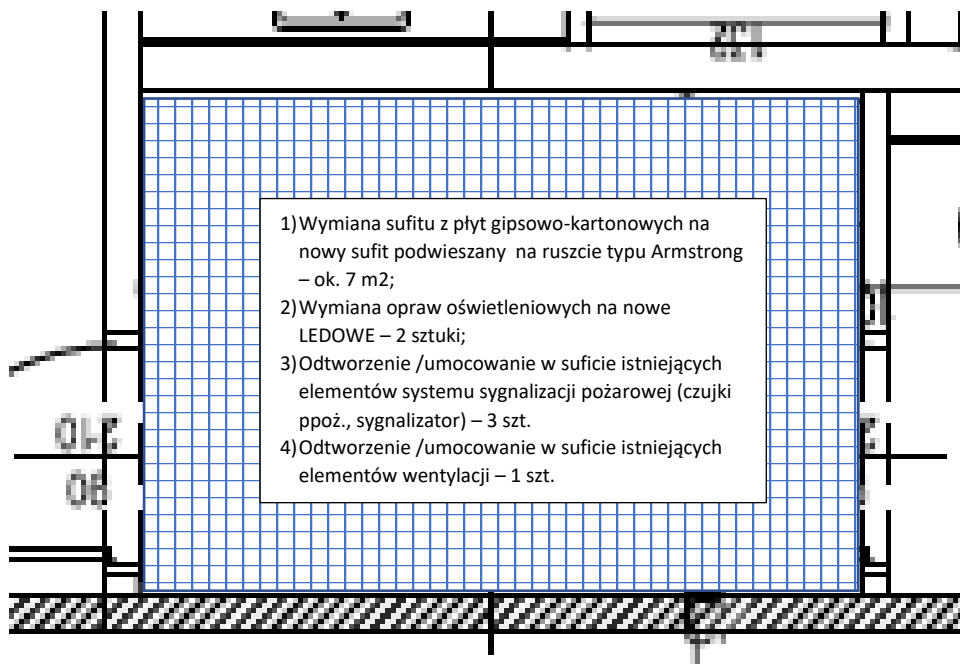


Poniziej aktualne zdjęcia sufitu sanitariatu i ściany klatki schodowej:





II. ZAKRES PRAC / ZAMÓWIENIA:



Zakres robót Ad. 1 (pom. sanitariatu nr 5.156)

- 1) demontaż istniejącego sufitu podwieszanego na ruszcie metalowym, z płyt gipsowo-kartonowych) – obmiar ok. 7 m²;
- 2) demontaż (bez odłączania działania systemu SSP) elementów systemu sygnalizacji pożaru – dotyczy czujek ppoż. i sygnalizatora akustycznego pożaru – 3 elementy;
- 3) demontaż opraw oświetleniowych okrągłych – 2 szt.;
- 4) demontaż innych elementów instalacyjnych w suficie (w tym: wentylacja) – 1 komplet;
- 5) montaż nowego sufitu podwieszanego kasetonowego (typu Armstrong) – ok. 7 m²;
- 6) montaż w suficie elementów SSP (dotyczy czujek ppoż. i sygnalizatora akustycznego pożaru) – 3 elementy;
- 7) dostawa i montaż nowych opraw oświetleniowych LED (wymiar ok. 60x60 cm) – 2 szt.;
- 8) odtworzenie/montaż w suficie istniejącej instalacji wentylacyjnej – 1 kpl.;
- 9) naprawa fragmentu ściany od płytek ściennych do nowego sufitu podwieszanego – ok. 2 m²;
- 10) malowanie fragmentu ściany od płytek ściennych do nowego sufitu podwieszanego – ok. 6 m²;
- 11) inne nieprzewidziane prace towarzyszące, niezbędne do funkcjonowania remontowanego pomieszczenia;
- 12) odbiór i utylizacja odpadów budowlanych (z demontażu).

Zakres robót Ad. 2 (pom. kl. schodowej nr 5.159)

- 1) wykonanie otworu rewizyjnego wraz ze zdejmowalną zabudową (wymiar minimalne około 30x30 cm) w zabudowie ściany z płyt gipsowo-kartonowych – 1 kpl.
- 2) skucie uszkodzonych/zawilgoconych fragmentów tynków gipsowych ze ścian i zabudowy – ok. 4 m²;
- 3) wykonanie warstwy naprawczej z zaprawy uszczelniającej (cementowo-żywicznej) w miejscach ściany po skutym tynku;
- 4) uzupełnienie tynków ścian po nałożeniu warstwy zaprawy uszczelniającej;
- 5) uzupełnienie gładzi gipsowej w miejscach uszkodzeń tynku ścian;
- 6) malowanie fragmentów ściany po wykonanych naprawach (z nakładem) – ok. 10 m²;
- 7) inne nieprzewidziane prace towarzyszące, niezbędne do funkcjonowania remontowanego pomieszczenia;
- 8) odbiór i utylizacja odpadów budowlanych (z demontażu).

UWAGA:

- 1) Z uwagi na realizację zamówienia w obiekcie czynnym, wszelkie prace budowlano-instalacyjne należy prowadzić poza godzinami pracy Zamawiającego (w dni robocze po godz. 16) oraz w weekendy (bez ograniczeń godzinowych).
- 2) Prace na klatce schodowej – na wysokości ok. 5 metrów – wymagane rusztowanie.
- 3) Każdorazowo (codziennie) po zakończeniu prac Wykonawca zobowiązany jest sprzątać pomieszczenie z zalegających odpadów budowlanych.

III. WARUNKI REALIZACJI ZAMÓWIENIA:

- 1) Termin realizacji – do 3 tygodni od potwierdzenia otrzymania zlecenia (z uwzględnieniem uwarunkowań dotyczących ograniczeń czasowych w prowadzeniu prac remontowych),
- 2) Termin gwarancji – minimum 24 miesiące
- 3) Płatność – przelewem w ciągu 30 dni od podpisania protokołu odbioru końcowego i przekazania faktury Zamawiającemu
- 4) Kary umowne: 300 zł brutto za każdy rozpoczęty dzień opóźnienia w realizacji zamówienia.