

Wykonawca opinii: mgr inż. Rafał Grzybowski Rzeczoznawca samochodowy RS 001685

Zleceniodawca: AGENCJA RESTRUKTURYZACJI I MODERNIZACJI ROLNICTWA

Adres: ALEJA JANA PAWŁA II 70 ALEJA JANA PAWŁA II 70, 00-175 WARSZAWA

Zadanie: Oszacowanie wartości rynkowej pojazdu na podstawie oględzin

DANE IDENTYFIKACYJNE POJAZDU

Dane: [O] IV-2024

Marka: SUZUKI Model pojazdu: SX4 VVT MR`10 E5
Wersja: Comfort 4WD Nr rejestracyjny: WI 2092V Rok prod.: 2013
Rodzaj pojazdu: Samochód osobowy VIN: TSMEYB21S00806838

Nr INFO-EKSPERT 036-00597
Data pierwszej rejestracji 18.12.2013 r.
Wskazanie drogomierza 303158 km
Okres eksploatacji pojazdu (18.12.2013 r.-07.04.2024 r.) 124 mies.
Dop. masa całkow. 1685 kg
Rodzaj nadwozia hatchback 5 drzwiowy
Jednostka napędowa z zapłonem iskrowym (wtrysk)
Pojemność / Moc silnika 1586 ccm / 88 kW (120 KM)
Norma spalin E5
Rodzaj skrzyni biegów manualna

WYPOSAŻENIE STANDARDOWE (2012.07 - 2013.06)

L.p.	Nazwa elementu wyposażenia	L.p.	Nazwa elementu wyposażenia
1	ABS - system zapobiegający blokowaniu kół	16	Radioodtwarzacz CD + MP3
2	Filtr p/pyłkowy	17	Relingi dachowe
3	Fotel kierowcy z regulacją wysokości	18	Siedzenia tylne dzielone i składane 60/40
4	Głośniki 8 szt.	19	Sterowanie radiem w kierownicy
5	Immobilizer	20	System dystrybucji siły hamowania elektroniczny EBD
6	Kierownica pokryta skórą	21	System wspomagania nagłego hamowania
7	Klimatyzacja	22	Szyby atermiczne
8	Kolumna kierownicy regulowana	23	Szyby przednie regulowane elektrycznie
9	Komputer pokładowy	24	Światła z regulacją kąta pochylenia elektryczną
10	Lusterka zewnętrzne regulowane elektrycznie	25	Światło dodatkowe STOP
11	Lusterka zewnętrzne w kolorze nadwozia	26	Wspomaganie układu kierowniczego zmienne
12	Obrotomierz	27	Wycieraczka i spryskiwacz tylnej szyby
13	Pakiet Outdoor	28	Zaglówki siedzeń tylnych 3 szt.
14	Poduszka powietrzna kierowcy	29	Zamek centralny zdalnie sterowany
15	Poduszka powietrzna pasażera		

L.p. Nazwa pakietu / elementu pakietu wyposażenia standardowego

- Siedzenia tylne dzielone i składane 60/40
Siedzenia tylne dzielone
Siedzenia tylne składane
- Wycieraczka i spryskiwacz tylnej szyby
Wycieraczka szyby tylnej
Spryskiwacz szyby tylnej

OPIS ZAMONTOWANEGO W POJEŹDZIE OGUMIENIA

Koło	Marka, typ	Bieżnik [mm]	Zużycie [%]
Przednie lewe:	MATADOR 205/60 R16 92H MP 43 TL	7.0	24
Przednie prawe:	MATADOR 205/60 R16 92H MP 43 TL	7.0	24
Tylne lewe:	MATADOR 205/60 R16 92H MP 43 TL	7.0	24
Tylne prawe:	MATADOR 205/60 R16 92H MP 43 TL	7.0	24

KOREKTY

WARTOŚĆ BAZOWA BRUTTO (131 mies.) **30 900 zł**
KOREKTA ZA PIERWSZĄ REJESTRACJĘ **1 028 zł**

Korekta uwzględnia wpływ daty pierwszej rejestracji pojazdu (pierwszego dopuszczenia do ruchu po zakupieniu pojazdu nowego) na jego wartość. Przyjmuje się, że pojazd bazowy został zarejestrowany po raz pierwszy 2013/05/15. Pojazd wyceniany został zarejestrowany 7 miesięcy później, zatem jego okres eksploatacji jest krótszy od okresu eksploatacji pojazdu bazowego i stąd wynika dodatnia korekta wartości.

KOREKTA ZA PRZEBIEG **- 7 937 zł**

Korekta uwzględnia wpływ przebiegu pojazdu na jego wartość. Wartość bazowa (skorygowana o wpływ pierwszej rejestracji) została określona dla przebiegu normalywnego 166 000 km. Zweryfikowany przebieg wycenianego pojazdu jest większy od normalywnego o 137 158 km. Powoduje to zastosowanie korekty wartości w wysokości -24.86%.

KOREKTA ZA OGUMIENIE **346 zł**

Korekta uwzględnia wpływ stanu ogumienia na wartość pojazdu. Punktem odniesienia jest ogumienie o zużyciu 50%.

KOREKTY RÓŻNE **- 4 817 zł**

Opis korekty:	[%]	Wartość [zł]
Stan utrzymania i dbałość o pojazd	-5.0	-1 199
<i>Stan utrzymania i dbałość o pojazd mogą mieć wpływ na wartość rynkową pojazdu w przypadku, gdy stan wycenianego pojazdu istotnie odbiega od dobrego, odpowiedniego dla danego okresu eksploatacji i przebiegu. Stwierdzony ponadprzeciętnie dobry stan świadczący o wyjątkowej dbałości o pojazd może stanowić podstawę korekty dodatniej wartości, stan gorszy od typowego dobrego - podstawę do korekty ujemnej.</i>		
Korekta ze względu na serwisowanie pojazdu	-5.0	-1 199
<i>Zdecydowanie chętniej kupowane są pojazdy o udokumentowanym stanie technicznym, potwierdzonym książką serwisową przeglądów technicznych i napraw. W praktyce użytkowania samochodów w Polsce wykonywanie przeglądów okresowych w sieci serwisowej producenta jest stosowane w początkowym okresie, zwykle nie przekraczającym 5 lat. Brak dokumentacji serwisowej szczególnie w pierwszych latach użytkowania pojazdu może być powodem stosowania korekty ujemnej a regularne wykonywanie przeglądów starszych pojazdów udokumentowane w książce serwisowej lub rachunkami i potwierdzone dobrym stanem technicznym pojazdu korekty dodatniej.</i>		
Szczególny charakter eksploatacji	-3.0	- 719
<i>Negatywny wpływ na wartość rynkową może mieć używanie pojazdu w nietypowych warunkach, jak też w nietypowy sposób, np.: do nauki jazdy, do jazd sportowych i testowych, samochodu osobowego do celów zarobkowych, częsta jazda z przyczepą przez samochód osobowy lub terenowy, itp. Wielkość tej korekty szacuje się w zależności od intensywności i okresu eksploatacji pojazdu w szczególny sposób.</i>		
Konieczne naprawy pojazdu	-7.1	-1 700
<i>Konieczność wykonania naprawy wycenianego pojazdu jest podstawą do obniżenia jego wartości w stosunku do wartości pojazdu sprawnego. O wielkości korekty decyduje koszt naprawy przywracającej pojazd do stanu technicznego odpowiedniego do okresu użytkowania pojazdu, jego przebiegu i ogólnego stanu technicznego.</i>		
<i>Do wymiany - akumulator</i>		
<i>Uszkodzenia:</i>		
<ul style="list-style-type: none"><i>• pokrywa silnika</i><i>• osłony tylnego zderzaka</i>		

Wartość rynkowa brutto wyżej zidentyfikowanego pojazdu, określona na dzień wykonania opinii wynosi:

19 500 zł

(Słownie: dziewiętnaście tysięcy pięćset złotych)

DOKUMENTACJA FOTOGRAFICZNA

do wyceny nr: 0072/2024/04

z dnia: 07.04.2024 r.

DANE IDENTYFIKACYJNE POJAZDU

[O]IV-2024

Marka: SUZUKI

Model pojazdu: SX4 VVT MR`10 E5

Wersja: Comfort 4WD

Nr rejestracyjny: WI 2092V

Rok prod.: 2013

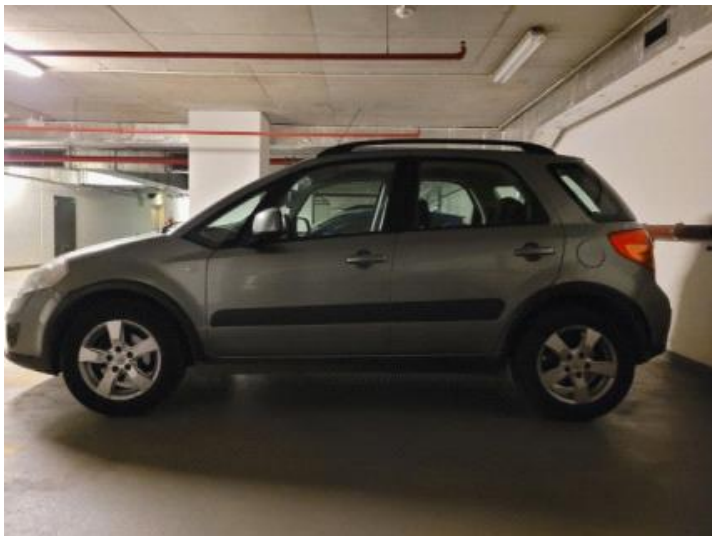
Rodzaj pojazdu: Samochód osobowy



20240403_100025 (Małe)



20240403_101144 (Małe)



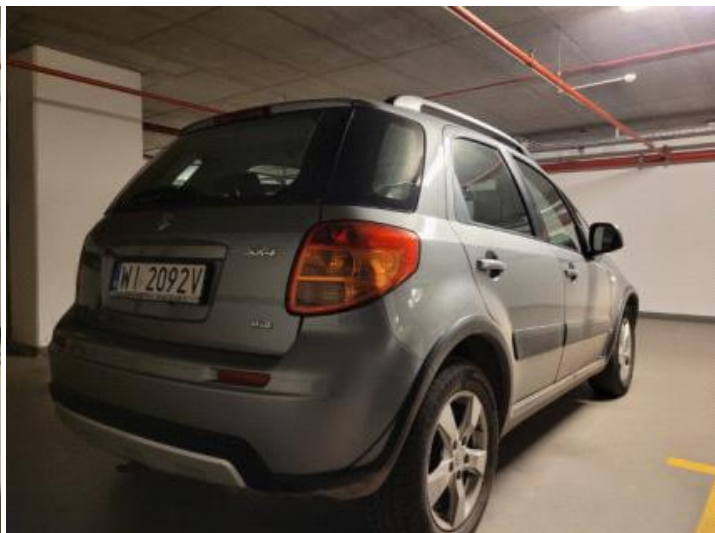
20240403_100057 (Małe)



20240403_100121 (Małe)



20240403_101224 (Małe)



20240403_101155 (Małe)



20240403_100042 (Małe)



20240403_101309 (Małe)



20240403_104447 (Mate)



20240403_101317 (Mate)



20240403_104509 (Mate)



20240403_104854 (Mate)



20240403_104603 (Małe)



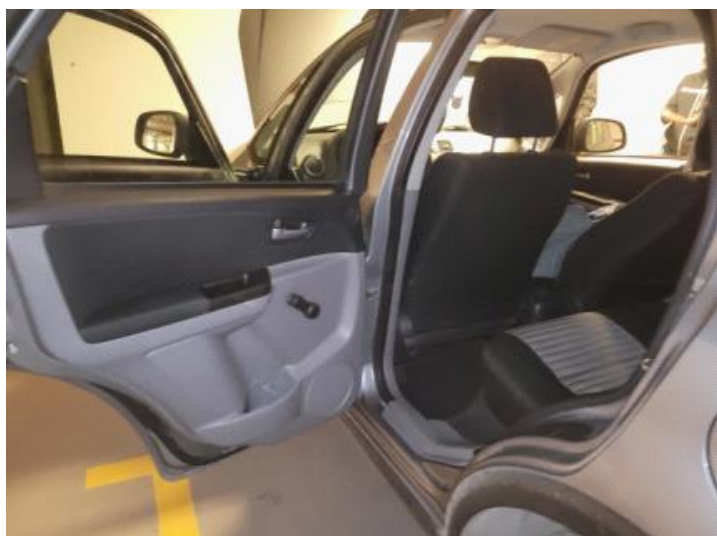
20240403_104827 (Małe)



20240403_101350 (Małe)



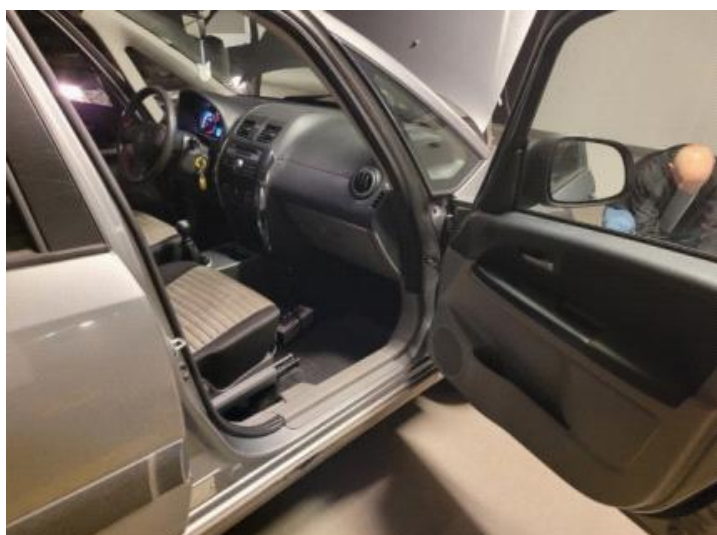
20240403_101358 (Małe)



20240403_101422 (Małe)



20240403_101433 (Małe)



20240403_104346 (Małe)



20240403_104357 (Małe)



20240403_104423 (Małe)



20240403_104428 (Małe)



20240403_105003 (Małe)



20240403_105012 (Małe)



20240403_105021 (Małe)



20240403_105032 (Małe)



20240403_105719 (Małe)



20240403_100903 (Małe)



20240403_100907 (Małe)



20240403_100923 (Małe)



20240403_100927 (Małe)



20240403_105934 (Małe)



20240403_105940 (Małe)



20240403_105947 (Małe)



20240403_105954 (Małe)



20240403_110108 (Małe)



20240403_110112 (Małe)



20240403_110133 (Małe)



20240403_110140 (Małe)



20240403_110253 (Małe)

ARKUSZ USTALENIA WARTOŚCI POJAZDU

do wyceny nr: 0072/2024/04

z dnia: 07.04.2024 r.

Wykonawca opinii: mgr inż. Rafał Grzybowski Rzeczoznawca samochodowy RS 001685

Zleceniodawca: AGENCJA RESTRUKTURYZACJI I MODERNIZACJI ROLNICTWA

Adres: ALEJA JANA PAWŁA II 70 ALEJA JANA PAWŁA II 70, 00-175 WARSZAWA

Zadanie: Oszacowanie wartości rynkowej pojazdu na podstawie oględzin

DANE IDENTYFIKACYJNE POJAZDU

Dane: [O] IV-2024

Marka: SUZUKI

Model pojazdu: SX4 VVT MR`10 E5

Wersja: Comfort 4WD

Nr rejestracyjny: WI 2092V

Rok prod.: 2013

Rodzaj pojazdu: Samochód osobowy

VIN: TSMEYB21S00806838

USTALENIE WARTOŚCI POJAZDU**KATALOG WARTOŚCI BAZOWYCH (BRUTTO)**

rok	mies.	wart. z katal. [zł]	wart. zadana [zł]
2014	05	33250	33250
2013	05	30900	30900
2012	05	28750	28750
2011	05	26700	26700
2010	05	24850	24850

WARTOŚĆ BAZOWA BRUTTO (131 mies.)

30 900 zł

Normatywny okres eksploatacji

131 mies.

DATA PIERWSZEJ REJESTRACJI

18.12.2013 r.

Rzeczywisty okres eksploatacji

124 mies.

KOREKTA ZA PIERWSZĄ REJESTRACJĘ

1 028 zł

po korekcie:

31 928 zł**LISTA WYPOSAŻENIA:**

Lista wyposażenia na podstawie informacji z bazy danych na okres: 2012.07 - 2013.06

Przebieg normatywny

166 000 km

Przebieg rzeczywisty odczytany

303 158 km

KOREKTA ZA PRZEBIEG

- 7 937 zł

po korekcie:

23 991 zł**ZASTOSOWANE KOREKTY RÓŻNE:****Opis korekty:**

Stan utrzymania i dbałość o pojazd

[%]

Wartość [zł]

-5.0

-1 199

Korekta ze względu na serwisowanie pojazdu

-5.0

-1 199

Szczególny charakter eksploatacji

-3.0

- 719

Konieczne naprawy pojazdu

-7.1

-1 700

KOREKTY RÓŻNE

- 4 817 zł

po korekcie:

19 174 zł**STAN OGUMIENIA:**

Oś	Koło	Cena [zł]	Zuż. [%]	Bieżn. [mm]	Koło	Cena [zł]	Zuż. [%]	Bieżn. [mm]	Koło	Cena [zł]	Zuż. [%]	Bieżn. [mm]	Koło	Cena [zł]	Zuż. [%]	Bieżn. [mm]
Przednia					Lewe	333	24	7.0					Prawe	333	24	7.0
Tylna					Lewe	333	24	7.0					Prawe	333	24	7.0

KOREKTA ZA OGUMIENIE

346 zł

po korekcie:

19 520 zł

ARKUSZ USTALENIA WARTOŚCI POJAZDU

do wyceny nr: 0072/2024/04

z dnia: 07.04.2024 r.

WARTOŚĆ RYNKOWA BRUTTO PO ZAOKRĄGLENIU

19 500 zł

Wycenę sporządził:

.....

pieczęć

.....

Dnia r.