

Dot. Przetargu nieograniczonego na „Przebudowa budynku Komendy Powiatowej Straży Pożarnej przy ul. Batorego 10 w Człuchowie”

nr sprawy: PT.2370.5.2020

Numer ogłoszenia: 773328-N-2020, z dnia 30.12.2020

WYJAŚNIENIA ZWIĄZANE Z TREŚCIĄ SIWZ NR 1

Komendant Powiatowy Państwowej Straży Pożarnej w Człuchowie informuje, że na podstawie art. 38 ust.1 ustawy Prawo zamówień publicznych (tj. Dz. U. z 2019 r. poz. 1843 ze zm.) w prowadzonym postępowaniu przesłano poniższe pytania do siwz.

Pytanie 1

W projekcie budowlanym przewidziano wykonanie fundamentów pod ścianki działowe murowane. W przedmiarze brak pozycji dotyczących prac ziemnych i fundamentowych. Czy należy wykonać?

Odpowiedź:

Prace te wykonane zostały w związku z wcześniejszym postępowaniem. Prace budowlane nieobjęte tym przetargiem zgodnie z załącznikiem rysunkowym załączonym do wyjaśnienia.

Pytanie 2

W projekcie budowlanym założono wymianę okien 01 oraz 02. W przedmiarze brak pozycji. Czy należy wycenić?

Odpowiedź:

Prace te wykonane zostały w związku z wcześniejszym postępowaniem. Prace budowlane nieobjęte tym przetargiem zgodnie z załącznikiem rysunkowym załączonym do wyjaśnienia.

Pytanie 3

W części konstrukcyjnej projektu wykazano belkę żelbetową "Poz. 1.1" oraz rdzenie żelbetowe. W przedmiarze brak prac związanych z ich wykonaniem. Czy należy wycenić?

Odpowiedź:

Prace te wykonane zostały w związku z wcześniejszym postępowaniem. Prace budowlane nieobjęte tym przetargiem zgodnie z załącznikiem rysunkowym załączonym do wyjaśnienia.

Pytanie 4

W przedmiarze uwzględniono mniej m2 drzwi niż wynika to z projektu. Prosimy o wyjaśnienie.

Odpowiedź:

Częściową wymianę drzwi wykonano w związku z wcześniejszym postępowaniem. Prace budowlane nieobjęte tym przetargiem zgodnie z załącznikiem rysunkowym załączonym do wyjaśnienia.

Pytanie 5

Zmiany naniesione w projekcie zamiennym nie są jednoznaczne, np. drzwi D5 występują dwa razy, w różnych rozmiarach i klasie odporności ogniowej; dla niektórych drzwi zmieniono klasę, inne pozostawiając bez informacji, czy zostaje klasa sprzed zmiany, czy są to drzwi bezklasowe. Prosimy o wskazanie które drzwi są w jakiej klasie odporności ogniowej.

Odpowiedź:

Wymiary drzwi przyjmować zgodnie z rysunkiem. Określenie stolarki drzwiowej w pom. wiatrołapu D5 niepoprawne. Zmieniono klasę odporności ogniowej stolarki drzwiowej z EI60 na EI30 w całej dokumentacji zgodnie z „Ekspertyzą techniczną przeciwpożarową dotyczącą warunków techniczno –

budowlanych budynku w zakresie ochrony przeciwpożarowej” określającej warunki ochrony przeciwpożarowej stanowiącej część dokumentacji projektowej zamiennej. Drzwi przeciwpożarowe objęte postępowaniem przetargowym: drzwi D17 – EI30, drzwi D5 w wiatrołapie - EI30, drzwi do piwnicy - EI30, drzwi D15 - EI30.

Pytanie 6

Czy w przedmiarze uwzględniono wykonanie nadproży, dla których zastrzeżono, że obliczenia zostaną wykonane po wykonaniu odkrywek i kontakcie z Projektantem?

Odpowiedź:

Założono wymianę stolarki drzwiowej w istniejących otworach bez wymiany nadproży. W nowo projektowanych otworach, nadproża uwzględniono w przedmiarze.

Podstawa prawna:

art. 38 ust. 1, 2 ustawy Prawo zamówień publicznych (tj. Dz. U. z 2019 r. poz. 1843 ze zm.).

Do wiadomości:

- wszyscy uczestnicy postępowania

**KOMENDANT POWIATOWY
PAŃSTWOWEJ STRAŻY POŻARNEJ
w Człuchowie**

st. bryg. Ernest Szczepański

(podpis zamawiającego)

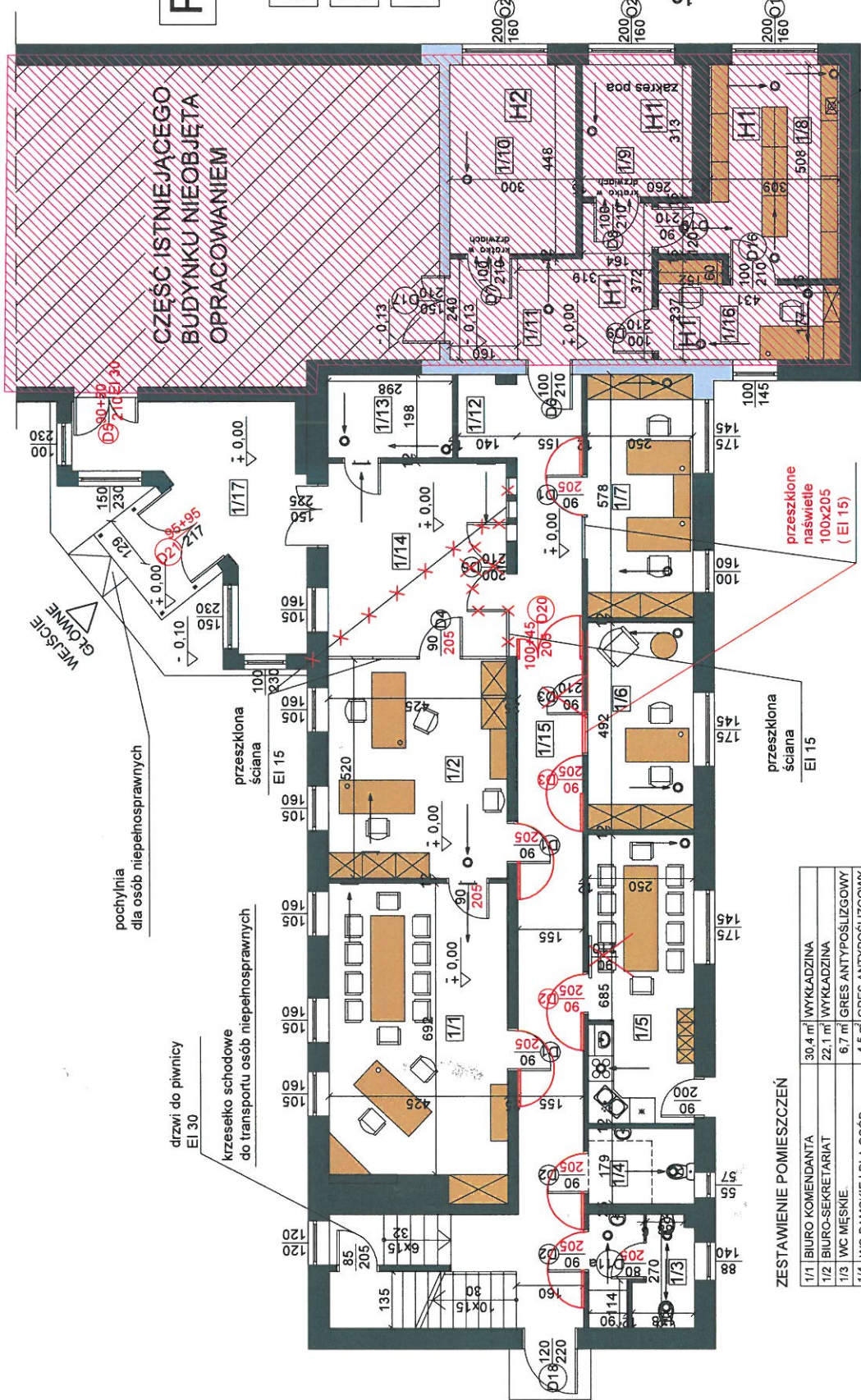
PARTER

H = 2,50 m

H1 = 3,00 m

H2 = 3,13 m

o / o / -
anemostat nawiewny / wywiewny
kratka nawiewna / wywiewna



OZNACZENIA:

Projektowana ściana oddzielenia przeciwpożarowego

Zakres nieobjęty przetargiem

UWAGA:
NIEISTOTNE ZMIANY WPROWADZONO
NA RYSUNKU KOLEJEM CZERWONYM

ZESTAWIENIE POMIESZCZEŃ

1/1 BIURO KOMENDANTA	30,4 m ²	WYKŁADZINA
1/2 BIURO-SEKRETARIAT	22,1 m ²	WYKŁADZINA
1/3 WC MĘSKIE	6,7 m ²	GRES ANTYPOŚLIZGOWY
1/4 WC DAMSKIE I DLA OSÓB NIEPEŁNOSPRAWNYCH	4,5 m ²	GRES ANTYPOŚLIZGOWY
1/5 JADALNIA TYP II	17,1 m ²	GRES ANTYPOŚLIZGOWY
1/6 BIURO KWATERMISTRZA	12,3 m ²	WYKŁADZINA
1/7 BIURO-KSIEGOWOŚĆ	14,4 m ²	WYKŁADZINA
1/8 ARCHIWUM	16,9 m ²	GRES ANTYPOŚLIZGOWY
1/9 MAGAZYN KWATERMISTRZA	8,1 m ²	GRES ANTYPOŚLIZGOWY
1/10 MAGAZYN	13,4 m ²	GRES ANTYPOŚLIZGOWY
1/11 KOMUNIKACJA I	13,7 m ²	GRES ANTYPOŚLIZGOWY
1/12 KSERO	2,6 m ²	GRES ANTYPOŚLIZGOWY
1/13 SERWEROWNIA	6,0 m ²	GRES ANTYPOŚLIZGOWY
1/14 HALL WEJŚCIOWY	29,8 m ²	GRES ANTYPOŚLIZGOWY
1/15 KOMUNIKACJA II	27,0 m ²	GRES ANTYPOŚLIZGOWY
1/16 POMIESZCZENIE ARCHIWISTY I LUDOSTĘPIENI	8,5 m ²	WYKŁADZINA
1/17 WIATROZAP	17,8 m ²	GRES ANTYPOŚLIZGOWY
RAZEM:	251,3 m²	

STUDIO PROJEKTOWE Stanisławska

Studio Projektowe Oliwia Stanisławska
Chojnice, ul. Gałczyńskiego 9
tel. 696 790 015

Temat: PRZEBUDOWA Z ADAPTACJĄ POMIESZCZEŃ MAGAZYNOWYCH, KUCHNI, JADALNI, TOILET, WC, STRAŻY POŻARNEJ W CZŁUCHOWIE

Inwestor: Komenda Powiatowej Straży Pożarnej, ul. Batorego 10 (dz. nr ewid. 7 i 8)

Projektant: mgr inż. Mirosława Stanisławska
Pełnomocnik: mgr inż. Oliwia Stanisławska

Podpis: _____
Podpis: _____

Nazwa rysunku: PARTER

Data: 25.05.2016 r. Skala: 1:100 Nr rys. 6